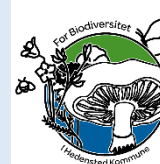


# LEVENDE HEGN OG KRAT

**Levende hegn** består typisk af en til fem rækker træer og buske, som har til hensigt at afgrænse, give læ eller afskærme. Levende hegn i det åbne land er et effektivt virkemiddel til at øge biodiversiteten. De fungerer som levested, skjul, spredningsvej/økologisk forbindelse og fødegrundlag for en lang række arter fordelt på flere artsgrupper.

**Krat** defineres ved en sammenhængende bevoksning, der er større en 200 m<sup>2</sup>, bestående af arter, som ikke opnår en højde over 5 meter. Krattet i det åbne land er et vigtigt levested, som skaber fødegrundlag for insekter og fugle samt læ og skjul.



Placer gerne stendynger i forbindelse med krat og levende hegn.



Nyetablerede levende hegn øger indholdet af økologiske forbindelser, fødeudbud og levesteder i det åbne land.

Krat bestående af blomstrende arter som slåen, er en vigtig pollen og nektar kilde for mange insekter.



Levende hegn og krat udgør stabile levesteder, for mange arter af insekter, fugle og pattedyr.



Småvildt, sommerfugle og flagermus bruger levende hegn som spredningsveje.





# LEVENDE HEGN OG KRAT

## ETABLERING OG PLEJE AF LEVENDE HEGN

- **Brug Hjemmehørende Arter**

De hjemmehørende arter indgår i naturlige livscyklusser og har derfor mange forskellige arter tilknyttet.

Læs mere i **FAKTAARK OM HJEMMEHØRENDE TRÆER OG BUSKE**.

- **Plant I Klynger**

Ved at skabe klynger med flere planter af samme art skabes der størst mulig variation i hegnet samt sikres optimale blomstringsforhold.

- **Skab Variation**

Ved at skabe lommer med lysåbne partier sikres der mulighed for, at bestøvende insekter har leve- og fødesøgningsområde i den samme biotop. Dette kan både skabes i forbindelse med etablering af nye hegn samt rydning i eksisterende hegn. Placer også gerne stendynger i forbindelse med levende hegn, da disse vil fungere som radiatorer, som skaber gode forhold for insekter, også efter mørkets frembrud.

- **2/3 Buske Og 1/3 Træer**

Et ideelt levende hegn er domineret af blomstrende og bærsættende buske. Disse udgør et bredt fødegrundlag og bidrager samtidig med at skabe et stabilt mikroklima og læ, hvilket fremmer levestruktur for mange arter.

- **Undgå Mekanisk Beskæring**

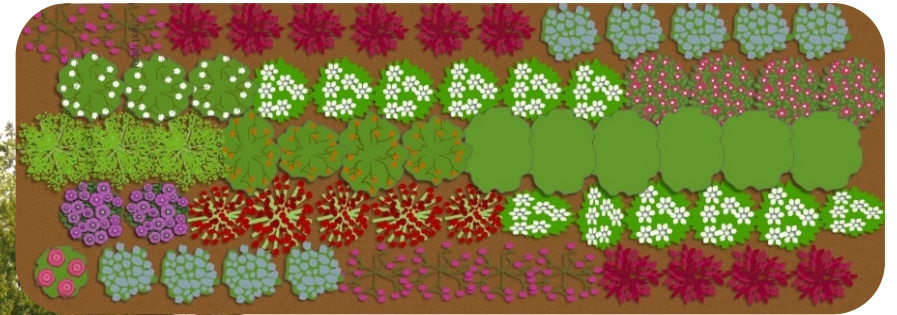
Om end mekanisk beskæring af levende hegn er effektivt, så har den en forringende virkning i forhold til levesteder. En mekanisk beskæring vil typisk skabe en ensartet overflade samt forringe blomstring. Foretag derfor manuel beskæring med få effektive snit.

Dobbeltbåndet svirreflue og græsrandøje er blandt de arter, som du vil kunne forvente at se ved levende hegn og krat.



## Principskitse For 5-Rækket Levende Hegn

Etabler gerne dit levende hegn, som vist på principskitsen, med en træække i midten, dernæst mindre træer og buske i rækker på hver side af træerne og derefter lave buske i de yderste rækker. Dette skaber den største variation og optimerer samtidig blomstringen.



## ETABLERING OG PLEJE AF KRAT

Anbefalingerne for etablering af levende hegn gælder også for krat. Derudover anbefales følgende:

- **Fjern Opvækst Af Skyggende Træer**

Store træer vil ofte kunne resultere i en overskygning af buskarterne, som udgør krattet. Dette vil i første omgang forringe blomstringen, men vil siden kunne resultere i, at flere af buskene vil gå helt eller delvist ud.

- **Sten, Halmballer Og Dødt Ved**

Placer gerne sten, halmballer og dødt ved i og omkring krat. Sten og halmballer bør placeres solesponeret, da disse typisk fungerer som levested for mere varmeelskende arter.

I Hedensted Kommune arbejder vi for at give naturen mere plads og at styrke naturkvaliteten i hele kommunen.

Du kan læse mere om kommunens arbejde med natur og biodiversitet på kommunens hjemmeside [hedensted.dk](http://hedensted.dk) - [Strategi for biodiversitet - Hedensted Kommune](#)

