

The logo for 'Demens' features a stylized 'D' composed of two curved segments, one blue and one white, positioned to the left of the word 'Demens' in a white, sans-serif font.

Demens

er noget vi taler om
i Hedensted kommune



Tilbud fra Hedensted kommune til:

Dig med en demenssygdom

Dig som familie eller nærtstående

Dig som ønsker at vide mere om demens

Hvad er demens?

Demens er betegnelsen på den tilstand, man kommer i, når de mentale færdigheder bliver svækket af sygdom. Den hyppigste årsag til demens er Alzheimers sygdom, som mindst halvdelen af alle mennesker med demens lider af. Der er dog mere end 200 forskellige sygdomme, som kan medføre demens.

Demens skyldes sygdom – ikke alderdom

Risikoen for demens stiger med alderen, og demens skyldes altid sygdom. Det er en myte, at demens er en naturlig følge af at blive ældre. Kun få af de sygdomme, der giver symptomer på demens, kan helbredes. Men flere af sygdommene kan behandles i større eller mindre grad. Derfor er det vigtigt at få afklaret præcist, hvilken sygdom, der har udløst demensen, og få lagt en plan for behandlingen.

Symptomer

De fleste personer med demens får hukommelsesbesvær, men også andre mentale færdigheder rammes. Det kan være:

- initiativ og handlekraft
- evnen til at finde ord og benævne ting
- evnen til at finde vej (stedsans)
- regnefærdighed og koncentration
- overblik og problemløsning
- evnen til at huske personnavne og navneord

Tænk på fremtiden

Jo mere man ved om den demenssygdom, man har, jo bedre forudsætninger har man for at træffe beslutninger for fremtiden. Det kan fx blive nødvendigt at flytte til en anden bolig, og der kan også opstå ønske om at skrive testamente. Hvis der bliver brug for støtteforanstaltninger eller hjælpemidler, kan det være en god idé at introducere dem tidligt i forløbet, så det bliver kendt og trygt.

Hedensted kommune har demenskonsulenter, en hjemmeafflaster og en demenskoordinator, der kan rådgive om mulighederne.

Du er ikke alene med Demens...

Demensteamet tilbyder:

- Hjemmebesøg hvor vi sammen kan afklare behovet for hjælp og støtte gennem forløbet
- Hjælp og oplysning i forhold til et evt. udredningsforløb
- Information om individuelt tilpassede tilbud
- At give råd og vejledning om hjælpemidler/teknologi
- Tilbyde information og oplysning om Demens, til dig som demensramt, til familien og nærtstående
- Hjælpe med ansøgning om anden bolig
- At henvise til relevant litteratur og andet informationsmateriale
- Tilbyde hjemmeafslasning i aften og weekendtimer

Der er altid mulighed for en uforpligtende snak med en demenskonsulent.

Hjemme aflastning:

Aflastning af pårørende til demensramte i eget hjem i aften og weekendtimer.

Der kan visiteres 1-8 timer pr. gang. Den demensramte for mulighed for tilpasset aktiviteter eller bare en hygge stund der skaber positiv ro og stemning, medens den pårørende er væk fra hjemmet.

Der er ansat en social- og sundhedsassistent til at varetage opgaven og der kan derfor hjælpes til med praktiske opgaver som mad, medicin, toiletbesøg mm.

Kontakt gerne kommunenes hjemmeafflaster eller demenskonsulenterne.

Åben rådgivning hos Kommunes demensteam

Fredage ml. kl. 9.00 – 13.00

Demenskontoret, Sneppevej 30 på Løsning plejecenter

Åben rådgivning henvender sig til ALLE, og man må komme uanmeldt.
Vi kan råde og vejlede i emner som:

- Demens og demenssygdomme
- Hvor du kan få hjælp
- Undersøgelser og behandlingsmuligheder
- Støttemuligheder og familiesamtaler
- Aflastning
- Pleje og omsorg
- Svære situationer i hverdagen
- Sorg, skyld og andre følelser
- Kommunikation
- Indflytning i plejebolig
- Den sociale lovgivning
- Litteratur

Hjernefrisk trænings hold

Sved, Sammenhold og Smil

Er du diagnosticeret med demens og har du fysikken i god behold? så er her et tilbud til dig der ønsker:

- Fysisk træning af kroppen både inde og ude
- Mental træning af hjerne
- Afstresning af sindet

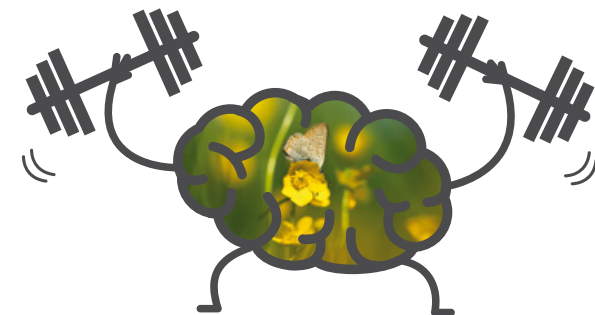
Vi tilbyder hold forår og efterår

- Holdet mødes 2 timer en gang pr. uge, 8 gange i alt.
- Max. 8 deltagere pr. hold
- Træningen foregår i Sundhedshuset, Ny Skolegade 4, Løsning

1. gang er opstart hvor de to træningsinstruktører byder velkommen og kommer med praktisk information, pårørende er velkomne denne dag.

Huskeliste:

Kondi sko, drikkedunk, håndklæde og kom i sportstøjet
Vel mødt fra træningsteamet.



Pårørendegrupper

Som pårørende til et menneske med demens, kan det være givende at tale med andre i samme situation som dig. Dette har du mulighed for, hvis du deltager i en pårørende gruppe.

En pårørende gruppe består af 6–8 personer. I gruppen deltager en fra demensteamet, som kan formidle information, oplysning og viden om demens. Efter ca. 8 gange kan gruppen fortsætte selvstændigt, hvis deltagerne ønsker det. Pårørendegruppen mødes 2 timer hver anden uge. Vi annoncerer i aviser, på kommunens inforskærme i lokalområder mm. Der oprettes nye grupper hvert forår og efterår.

Det får du ud af at deltage:

- Deltagerne deler sorger og glæder med ligestillede
- Du får ny viden og forståelse for sygdommen og dens konsekvenser
- Deltagerne hjælper hinanden med at takle hverdagen
- Gennem samtalerne i gruppen kan deltagerne bearbejde følelser og psykiske belastninger
- Vi sætter også fokus på stjernestunder
- Der er mulighed for at tage emner op efter deltagernes behov

Hvis du har lyst til at deltage i en pårørende gruppe, kan du kontakte én af kommunens demenskonsulenter.

Dagtilbud

om aktivitet for Demensramte

Hvis du har en demenssygdom, kan du få tilbud om at komme på et af kommunenes aktivitetstilbud i dagtimerne på hverdage.

**“Vi har det herligt sammen
- og det er helt sikkert et besøg værd”**

Vi tilbyder på aktiviteter, hyggestunder og socialt samvær med ligestillede. Der er mulighed for, at du kan få dagen tilpasset efter dine behov. Du skal visiteres til daghjemmet, og du skal selv betale for mad og transport. Spørg gerne en Demenskonsulent til råds.

I Hedensted kommune har vi flg. steder:

Klubben: Uldum

Stjernen: Løsning

Regnbuen: Juelsminde

Demensskole

Demensteamet i Hedensted Kommune tilbyder et kursusforløb over tre aftener henvendt til pårørende eller nærtstående til mennesker med demens. Som pårørende kan du have behov for at få større viden om demens, og hvordan du bedst håndterer den ændrede livssituation, I nu står i.

Kurset er gratis og afholdes:

(Sundheds) Huset i Løsning, Ny Skolegade 4, Løsning.

1. kursusaften

- Hvad er demens?

2. kursusaften

- Hvordan støtter og aflaster vi i hverdagen?

3. kursusaften

- Juridiske spørgsmål ift. demens, hvad er godt at vide

Kursusdatoerne annonceres i aviser, på kommunens inforskærme, i lokalområder mm. Der oprettes nye hold hvert forår og efterår.

OBS. Du skal altid tilmelde dig kurset af hensyn til pladser. Dette gøres til kommunens Demenskoordinator.

Det vil være en fordel at følge hele kurset, men det er ikke et krav. Hvis du vil deltage i kurset eller har spørgsmål, kan du kontakte én af kommunens demenskonsulenter. Hjemmeafaster vil være til rådighed på stedet, under kurset hvis der skulle være behov for at tage sin Demensramte pårørende med. Giv besked ved tilmelding.

Demenscafeer

Stjernecafeen: Plejecenter Birkelund,
Rousthøjs Alle 5-7, Juelsminde
Hver anden onsdag i lige uger fra kl. 14.00 – 16.00
Drives af frivillige i samarbejde med kommunens demensteam og Alzheimerforeningen.

Cafe Lyset: Frivillighuset,
Østerbrogade 21 B, 8722 Hedensted
fredag i lige uger fra kl. 14.00 - 16.00
Cafe Lyset arrangeres af frivillige i samarbejde med kommunes demensteam og Alzheimerforeningen

- Cafeerne har til formål at skabe rum og samvær med demensramte og deres familier el. gode venner. Giver mulighed for at danne netværk med andre som står i en lignende situation. Vigtigst er hyggeligt samvær med andre i lignende situationer.

Tilmelding ikke nødvendig. Mød gerne bare op.

Et aktivt tilbud om motion

Motion, grin og sved på panden

Et tilbud til demensramte og deres pårørende.
Hop i kondiskoene og tøj der kan laves bevægelse i og kom på

Birkelund, Rousthøjs Alle 5-7, Juelsminde
hver fredag fra 10.15 – 11.45.

Tilmelding ikke nødvendig.

Demensvenlighed

I Hedensted kommune ønsker vi at bidrage til, at demens ikke er en hindring for deltagelse i de frivillige fællesskaber.

Derfor har vi startet en frivillig demensambassadør uddannelse, hvor frivillige får viden om hvordan man kan inkludere mennesker med demens i frivillige fællesskaber.

Ingen skal stå alene med demens.

Gode Links: Nationalcenterfordemens.dk
Alzheimerforeningen.dk
Aeldresagen.dk
Demensnet.dk
Hedensted.dk "Demens"
Demensven.dk



Vest/Midt:

Demenskonsulent, Marianne Ankersen,
Sneppevej 30, 8723 Løsning
marianne.ankersen@hedensted.dk
tlf: 24 90 18 26



Øst/Midt:

Demenskonsulent, Inger Hansen
Sneppevej 30, 8723 Løsning
inger.hansen@hedensted.dk
Tlf. 51 26 37 58



Demens hjemmeaflever
Eva Olsen
Sneppevej 30, 8723 Løsning
eva.olsen@hedensted.dk
tlf: 20 55 21 19



Demenskoordinator
Marianne Røjgaard
Sundhedshuset, Ny Skolegade 4, 8723 Løsning
marianne.rojgaard@hedensted.dk
tlf: 40 46 72 77

Demensansvarlig, leder Karin Gregersen tlf: 4076 9921