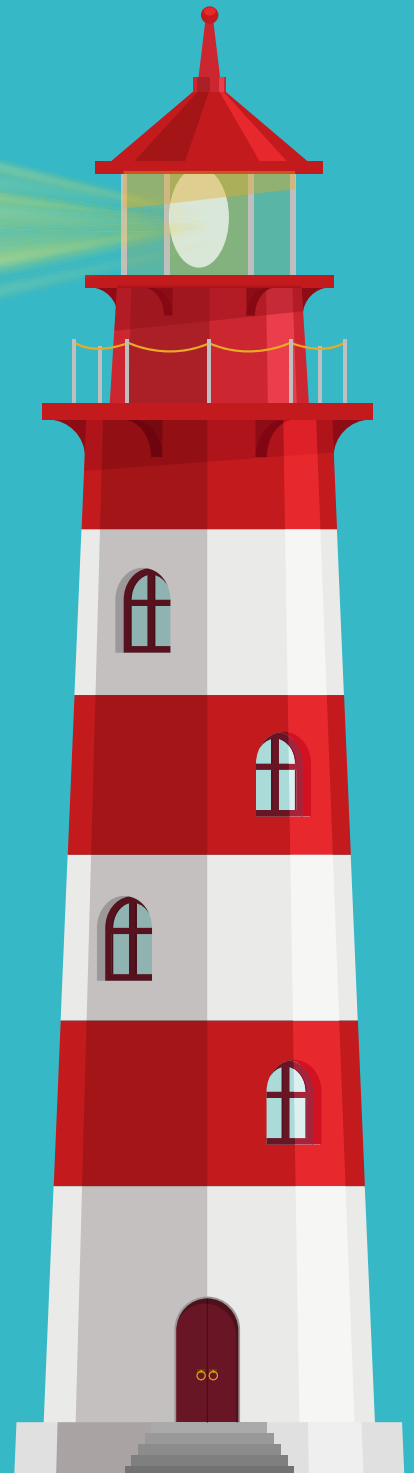


# Pejlemærker



## 5 sigtepunkter for kulturudvikling i Social Omsorg

1. Borgernes funktionsniveau gør, at de har brug for os. Vi er der altid med fuld respekt for borgeren.
2. Alle mennesker har ønske om at klare sig selv mest muligt. Vi arbejder derfor på brug og udvikling af borgernes potentiale.
3. Alle mennesker vil opleve sig set, hørt og forstået. Vi ved, at et godt møde med borgeren indeholder meget mere end levering af en ydelse.
4. Alle medarbejdere og ledere vil den bedste udvikling. Vi ved, at nærværende og faglig ledelse tæt på praksis er udviklende.
5. Vores organisering og samarbejde må ikke være borgernes udfordring. Vi skal give borgeren koordinerede og sammenhængende forløb.



**– Sammen bevæger vi mennesker –**

Kerneopgaven i Social Omsorg er, at det enkelte menneske får omsorg, støtte og rådgivning der gør, at borgeren løbende udvikler sig til at kunne klare sig bedre og mere selv.