

OPEN CALL ANSØGNINGER INDSENDT PR 31. AUGUST 2023

*Gennemgang af VE-forslag for Udvalget for Vækst og Klima
4. december 2023*

OVERBLIK

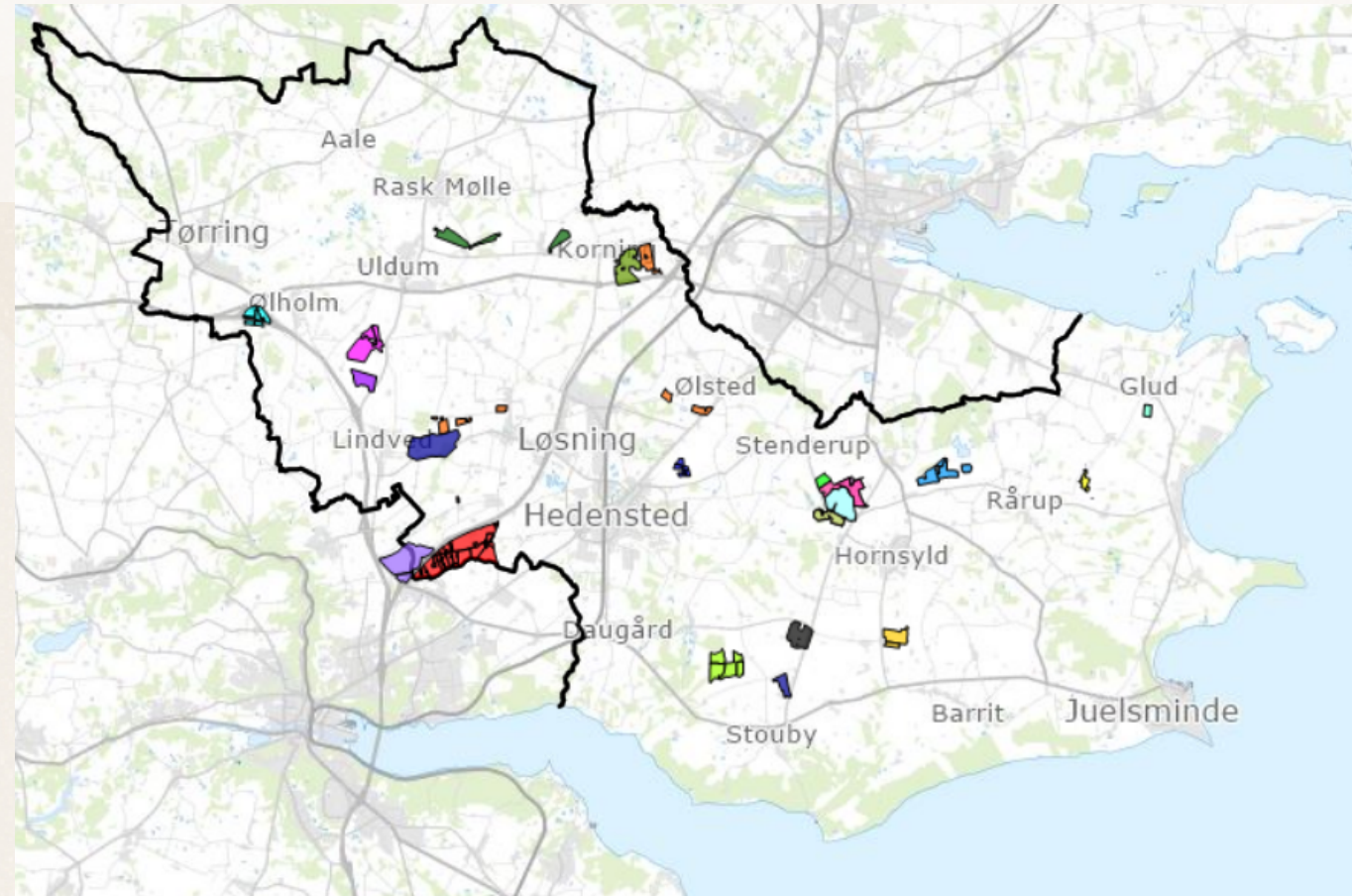
Over indsendte VE forslag samt allerede prioriterede sol-/VE-projekter

INDSENDTE VE-FORSLAG

1. S.B. Consulting (ved Rask Mølle – eksisterende møller)
2. Unison (nord for Lindved)(energipark – 140 ha sol, batteri, 2 vindmøller)
3. Peak Wind (nord for Lindved) – erstatning af 2 vindmøller
4. TVV og Anesco (ved Tørring) 30 ha sol, 1 vindmølle
5. Rohden Gods (ved Lindved) renovering af møller, opsætning af flere
6. Klimapartnerskab Vejle Nord (nord for Vejle) – energipark
7. Better Energy – (Soleskov) – hybridpark med sol og 5 vindmøller
8. OBTON – Solmarkerne (ved Stenderup/Bjerre) – energipark
9. Brå- og Bjerre Mark, 3 møller på 150 meter/3 møller på 165 meter
10. Bjerre Herred Landbrugsselskab, revideret forslag 3 scenarier
11. NRG1 (nord for Stouby) – 66 ha sol, 2 vindmøller
12. Energifællesskabet Blæsbjerg (Blæsbjerg) – hybridpark med 45 ha sol og erstatning af 3 møller med 3 nye
13. Green Wind (nord for Barrit) – 26 ha sol, erstatning af 2 møller med 3-5 nye
14. Løsning Fjernvarme (ved Korning) – 1 vindmølle
15. Hejco (7 forskellige placeringer) – sol og vind
16. Ejendomsfirma Thomas Hansen (ved Hedensted nord) – sol og vind
17. Areal ved Åstrup (nord for Åstrup by) – 1 ekstra mølle
18. VE-anlæg ved BRÅ – 3 vindmøller (Trukket tilbage, erstattet af projekt 9)
19. Bjerre Herred Landbrugsselskab (ved Stenderup/Bjerre) – 3 vindmøller (Trukket tilbage, erstattet af projekt 10)
20. NRG1 & Towii (ved Stouby) 80-150 ha sol, 3-6 vindmøller (Trukket tilbage)
21. VE-anlæg ved Glud – 1-2 vindmøller (Trukket tilbage)

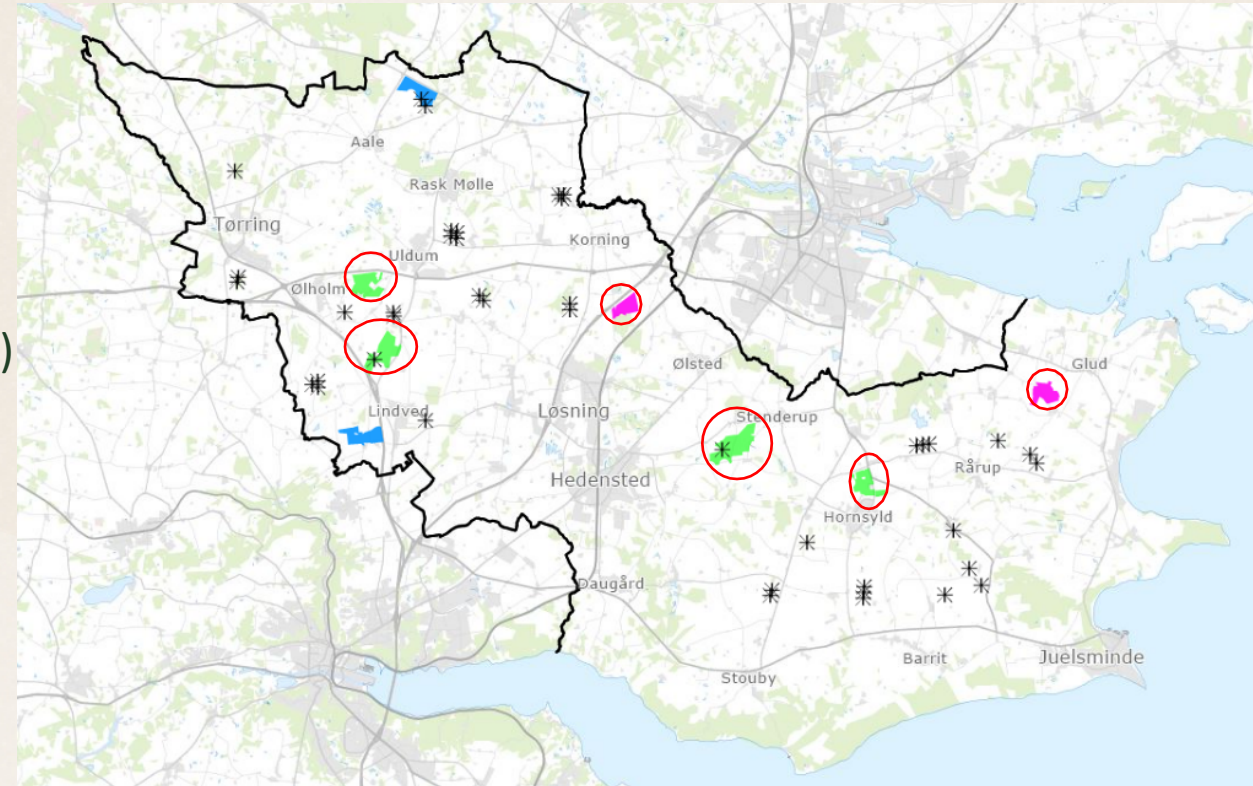
Desuden tilkendegivelser fra Hedensted Fjernvarme, Rask Mølle og Uldum

OVERBLIK – PLACERINGER AF INDSENDTE AREALER



PLACERING AF ALLEREDE PRIORITEREDE SOL-PROJEKTER

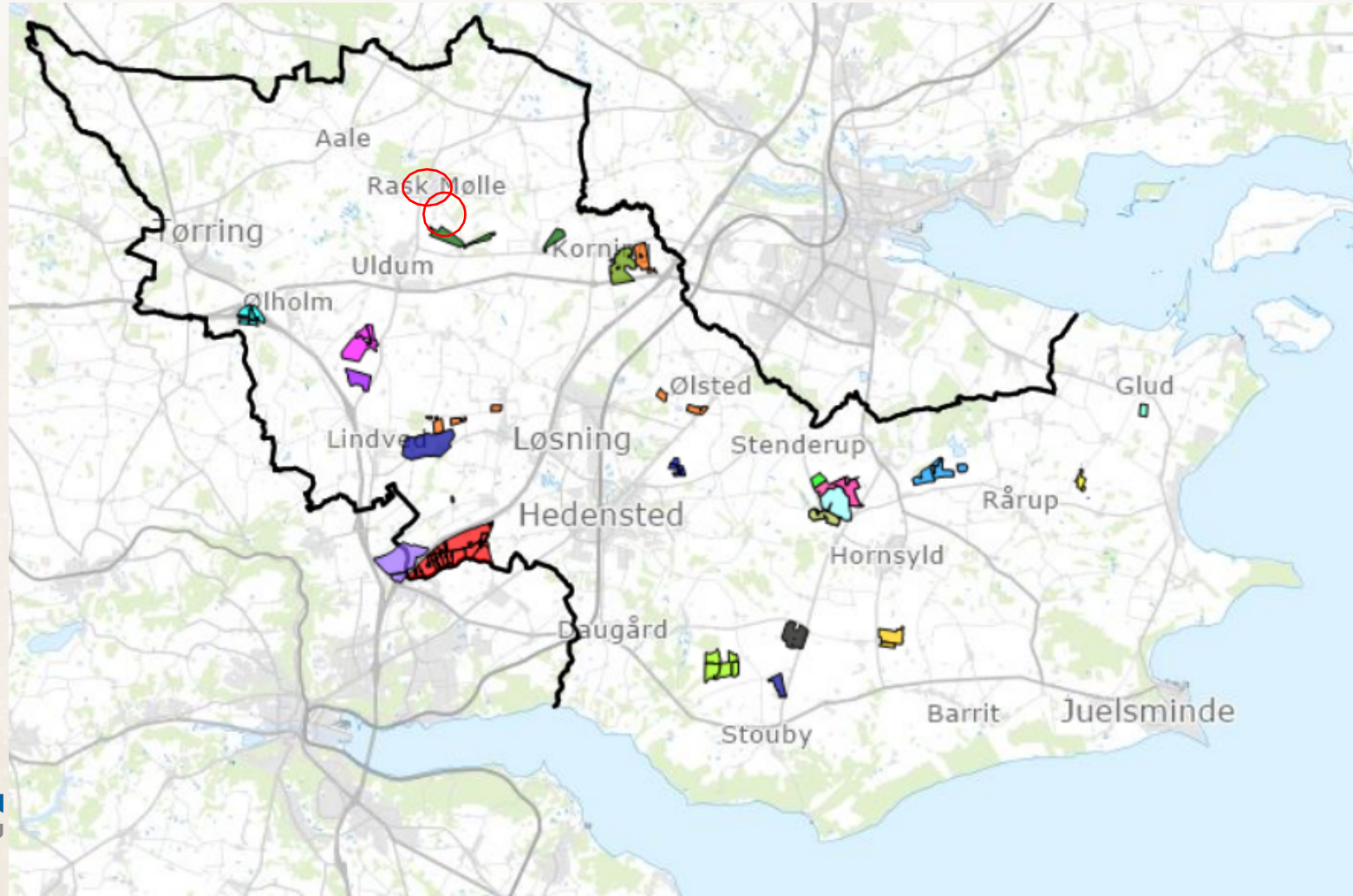
- I januar 2023 blev to solprojekter igangsat (*pink markeringer*):
 - Ussinggaard nord for Løsning samt
 - solprojekt ved Stourup, "Juelsminde Solar"
- I september 2023, blev det besluttet at igangsætte yderligere to anlæg:
 - Uldum/Hesselballe (60 hektar)
 - "Solmarkerne" ved Bjerre-Gram-Hornsyld (60 hektar)
- Følgende to anlæg blev endvidere prioriteret til en kommende igangsætning:
 - Aldumgaard (60 hektar)
 - Nord for Lindved (Energipark)



INDSENDTE FORSLAG

Gennemgang af indsendte forslag

PROJEKT 1 – S.B. CONSULTING

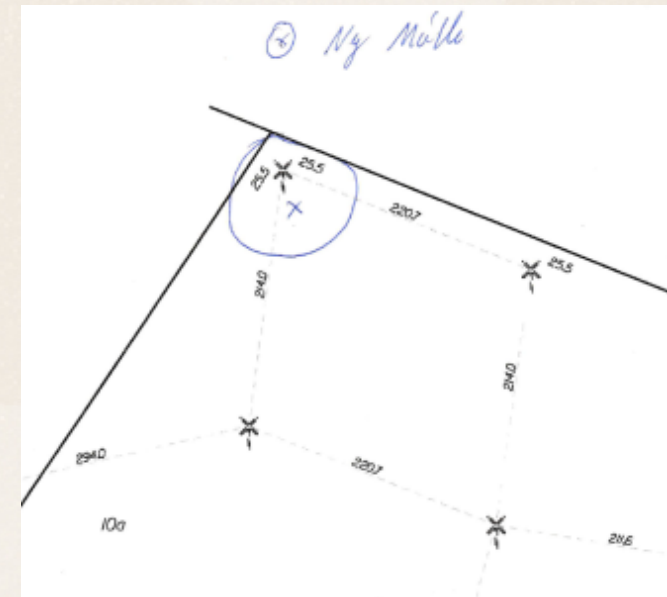


PROJEKT 1 – S.B. CONSULTING

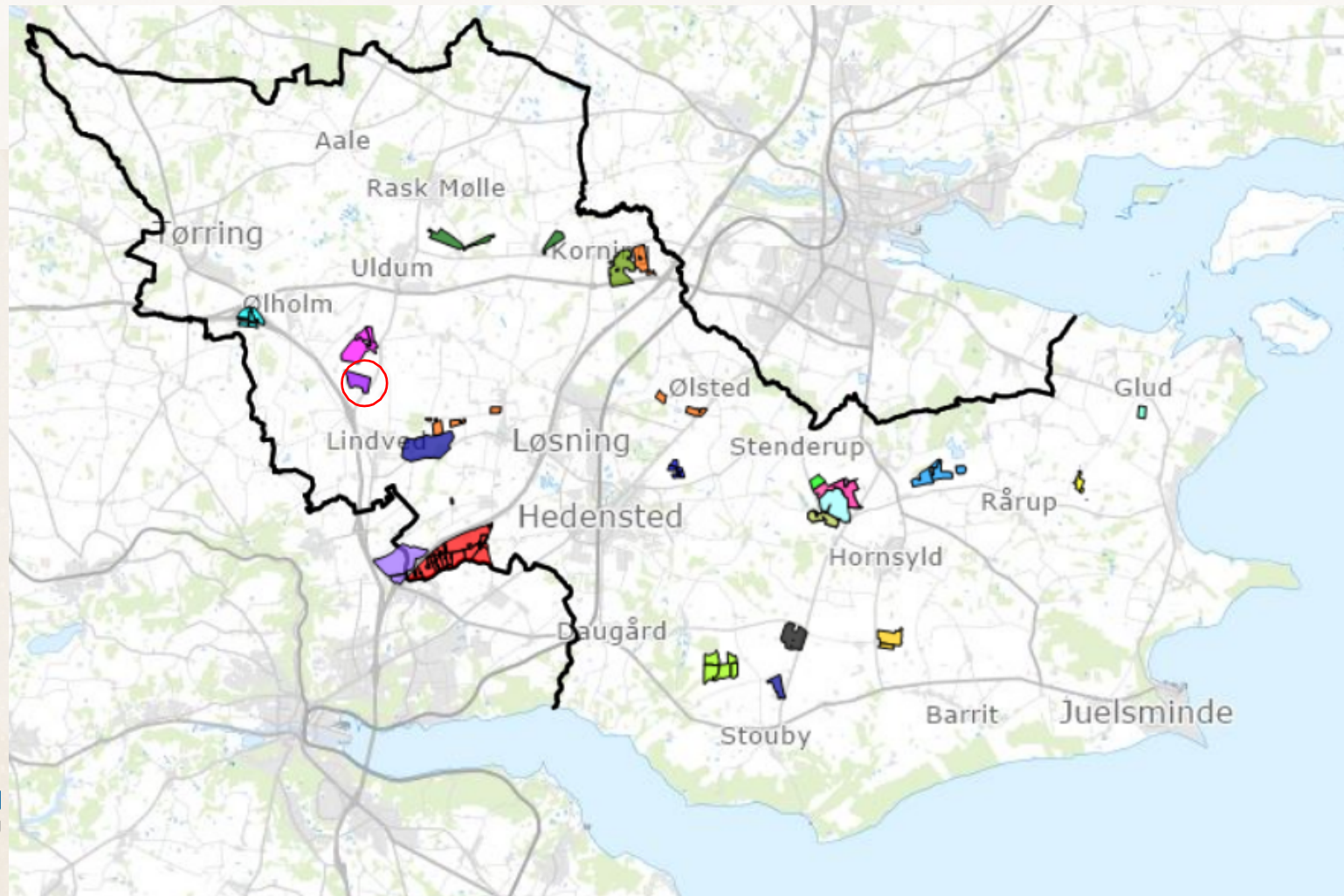
Oplysninger om indsendte område:

Området har i dag 4 vindmøller på 600 kW. Disse ønskes erstattet af 1-2 møller på 150 meter.

Projektet vil kunne dække ca. 6% af Hedensted Kommunes fremskrevne energibehov i 2030 ved etablering af 2 møller.

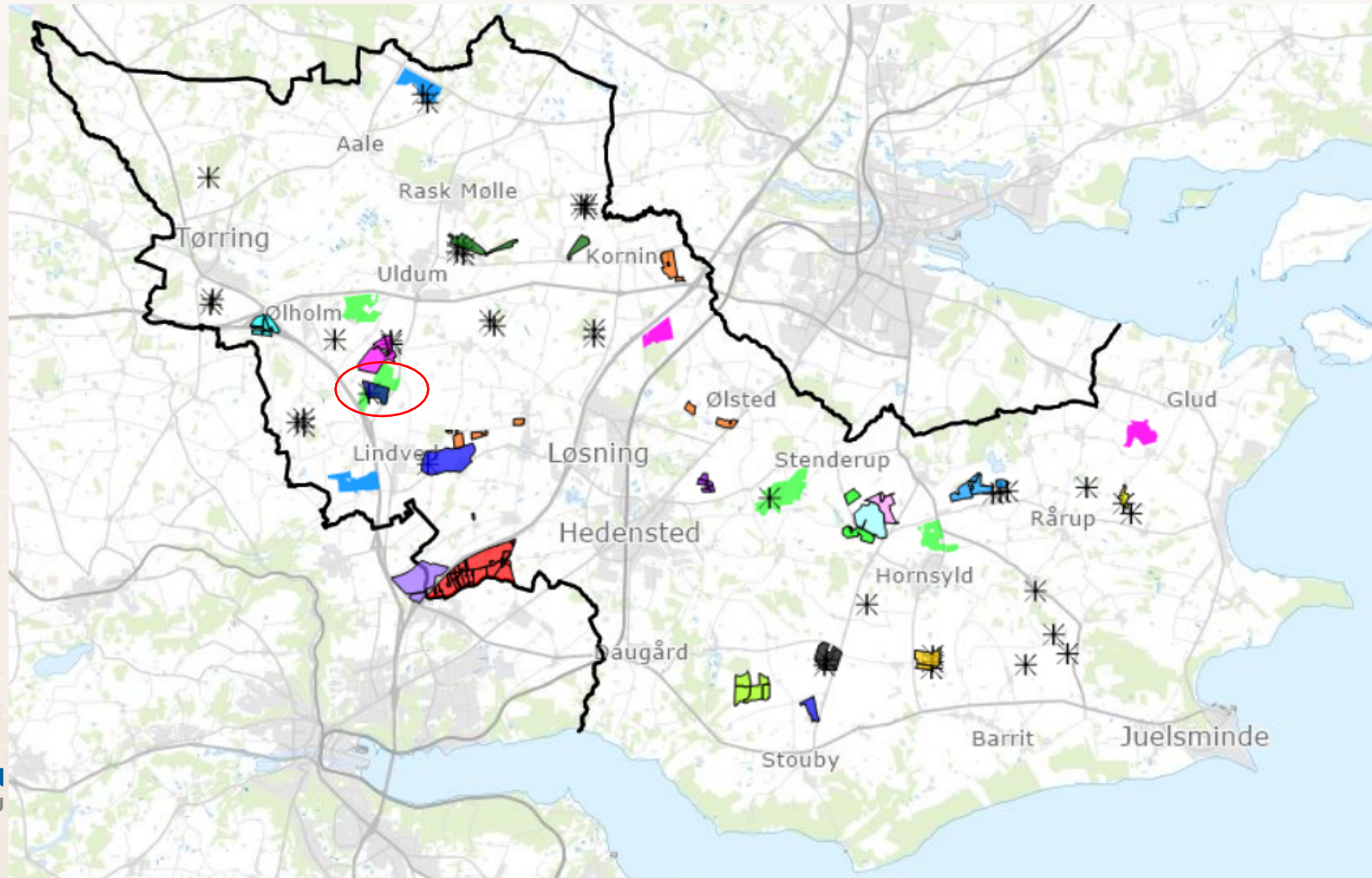


PROJEKT 2 – UNISON (NORD FOR LINDVED)



PROJEKT 2 – UNISON (NORD FOR LINDVED)

Set i relation til eksisterende vindmøller og sol-anlæg



PROJEKT 2 – UNISON (NORD FOR LINDVED)

Oplysninger om indsendte område:

Den indsendte interessetilkendegivelse er et tillæg til det allerede godkendte solcelleprojekt Nord for Lindved på 96 hektar.

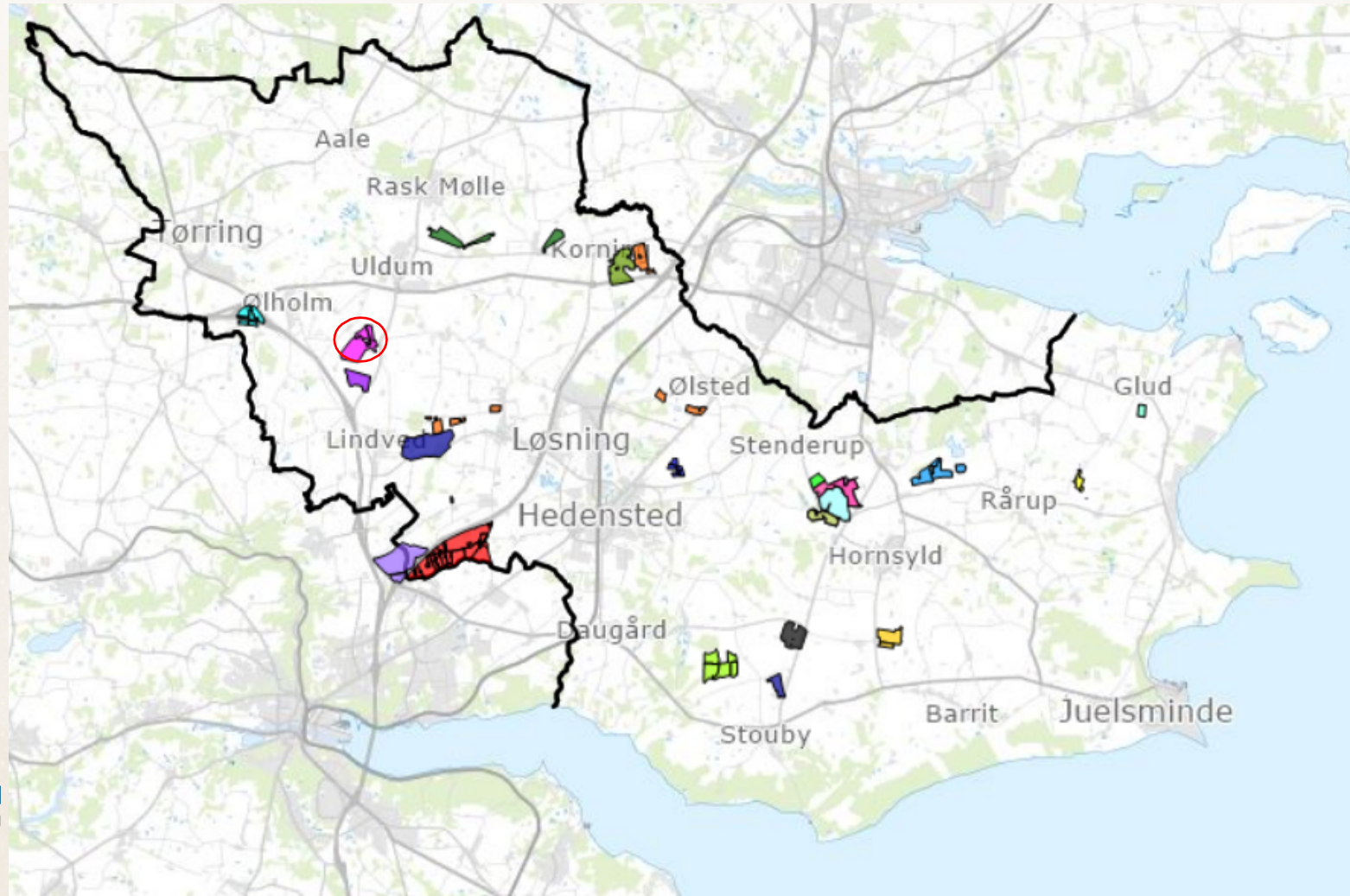
Indsenderen ønsker at gå fra at være et solcelleprojekt med batteri, til en energipark med en potentielt arealforøgelse fra 96 hektar til 140 hektar.

Der står i dag 3 vindmøller, som ønskes nedtaget og erstattet med 2 møller på 180 meter. Alternativt 3 møller på 150 meter. Energiproduktionen være 12% større ved 180 meter høje møller.

Som tillæg til det godkendte solcelleprojekt vil anlægget med et udvidet areal på 140 hektar og 2 møller på 180 meter kunne dække ca. 21 % af Hedensted Kommunes fremskrevne energibehov i 2030.

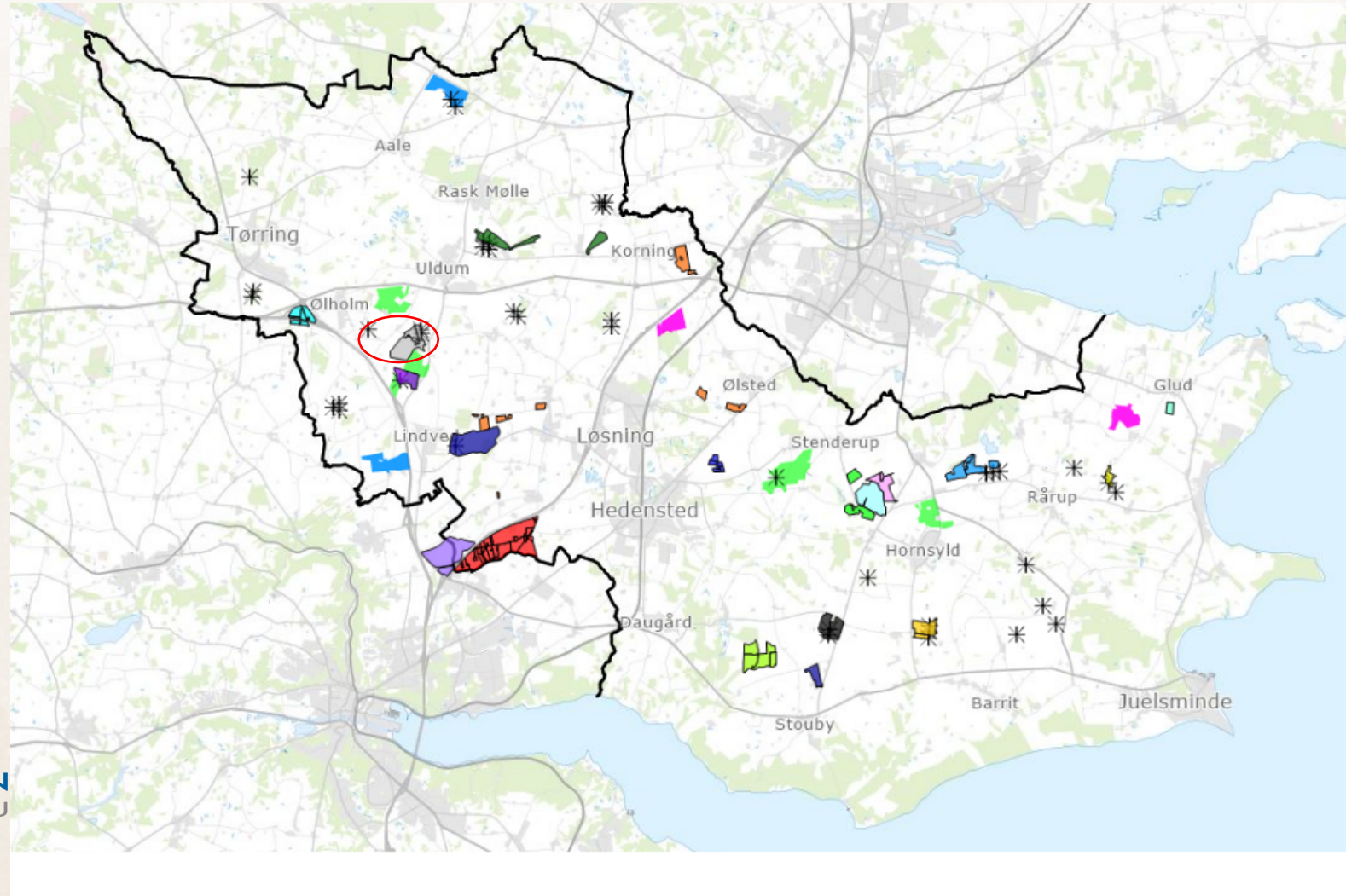


PROJEKT 3 – PEAK WIND



PROJEKT 3 – PEAK WIND

Set i relation til eksisterende vindmøller og sol-anlæg



PROJEKT 3 – PEAK WIND

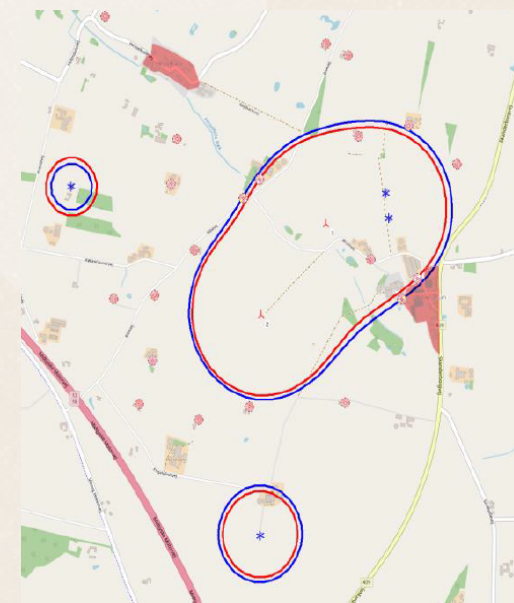
Oplysninger om indsendte område:

Projektet indebærer opsætning af 2 renoverede møller på 118 meter.

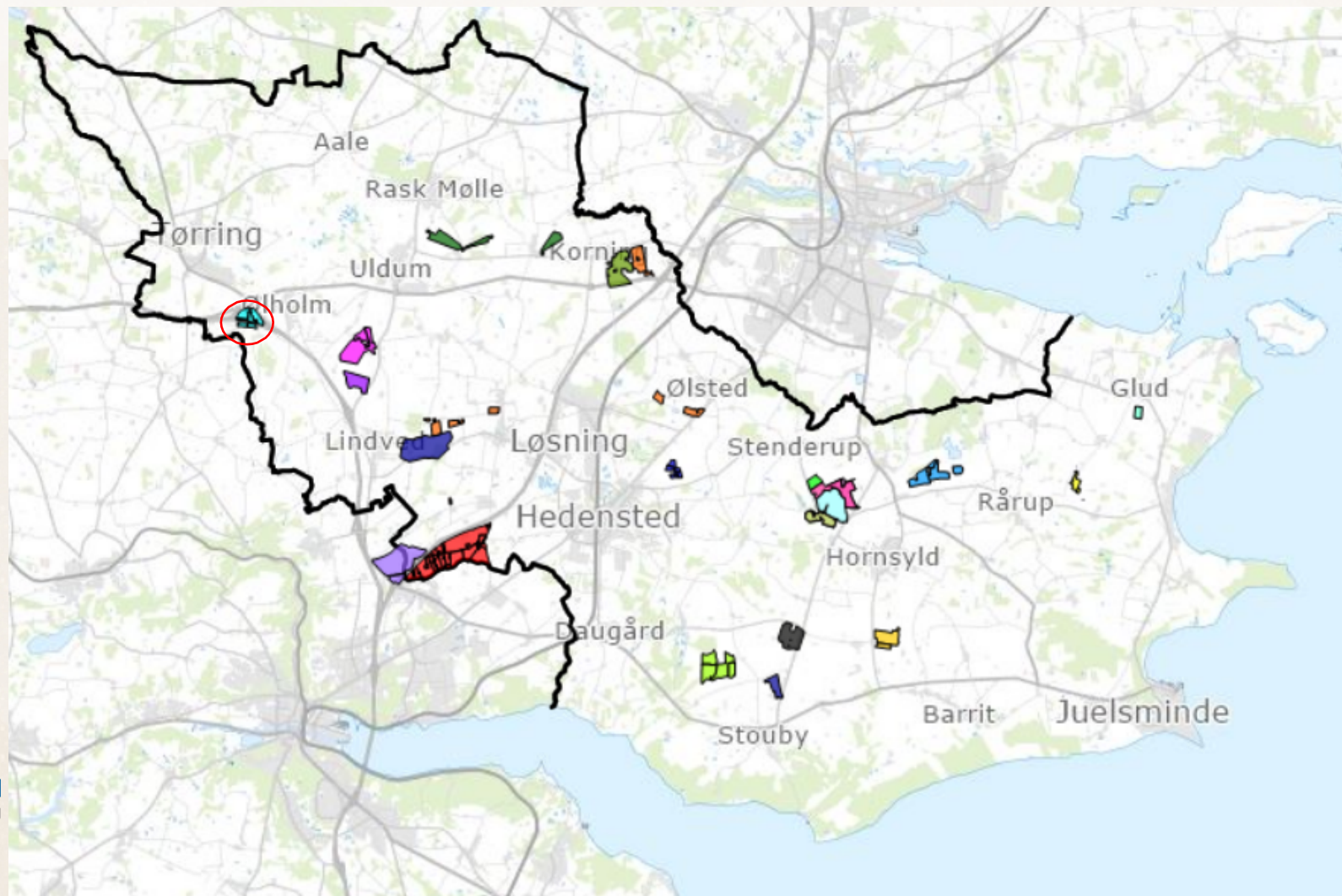
Opsætningen kræver nedtagning af 2 eksisterende møller.

Projektet vil kunne dække ca. 2% af Hedensted Kommunes fremskrevne energibehov i 2030.

Projektområdet er i relativ nærhed til det prioriterede solcelleprojekt, Nord for Lindved.



PROJEKT 4 - TØRRING KVV OG ANESCO



PROJEKT 4 - TØRRING KVV OG ANESCO

Oplysninger om indsendte område:

Projektet indebærer 3 scenarier:

Scenarie 1) Opsætning af én ny vindmølle på 150 meter, med 30 hektar solceller omkring.
Alternativt til scenarie 1, opsætning af 2 renoverede møller på 110 meter og 30 hektar solceller omkring.

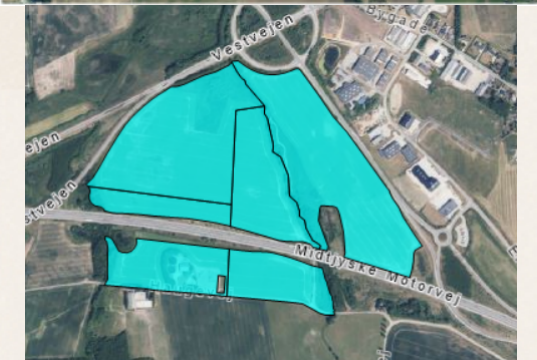
Scenarie 2) Et projekt med etablering af udelukkende 1 eller 2 vindmøller.

Scenarie 3) Et projekt med etablering udelukkende af et solcelleanlæg.

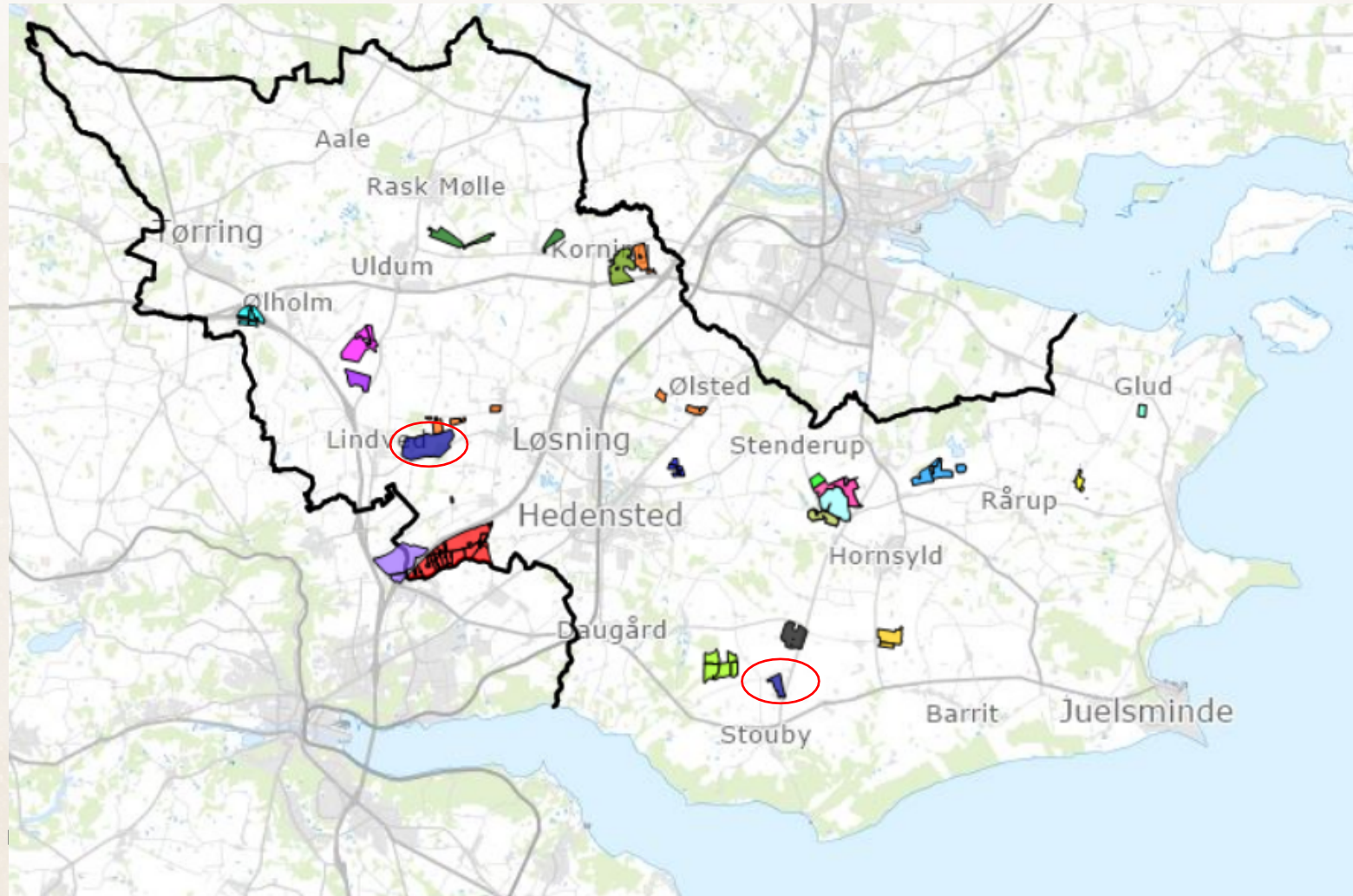
Der ønskes en direkte linje til Tørring Kraftvarmeværk.

Varmepumpe markeret med blå.

Projektet vil med en vindmølle på 150 meter i kombination med solceller på 30 hektar kunne dække ca. 6% af Hedensted Kommunes fremskrevne energibehov i 2030.



PROJEKT 5 - ROHDEN GODS



PROJEKT 5 - ROHDEN GODS

Oplysninger om indsendte område:

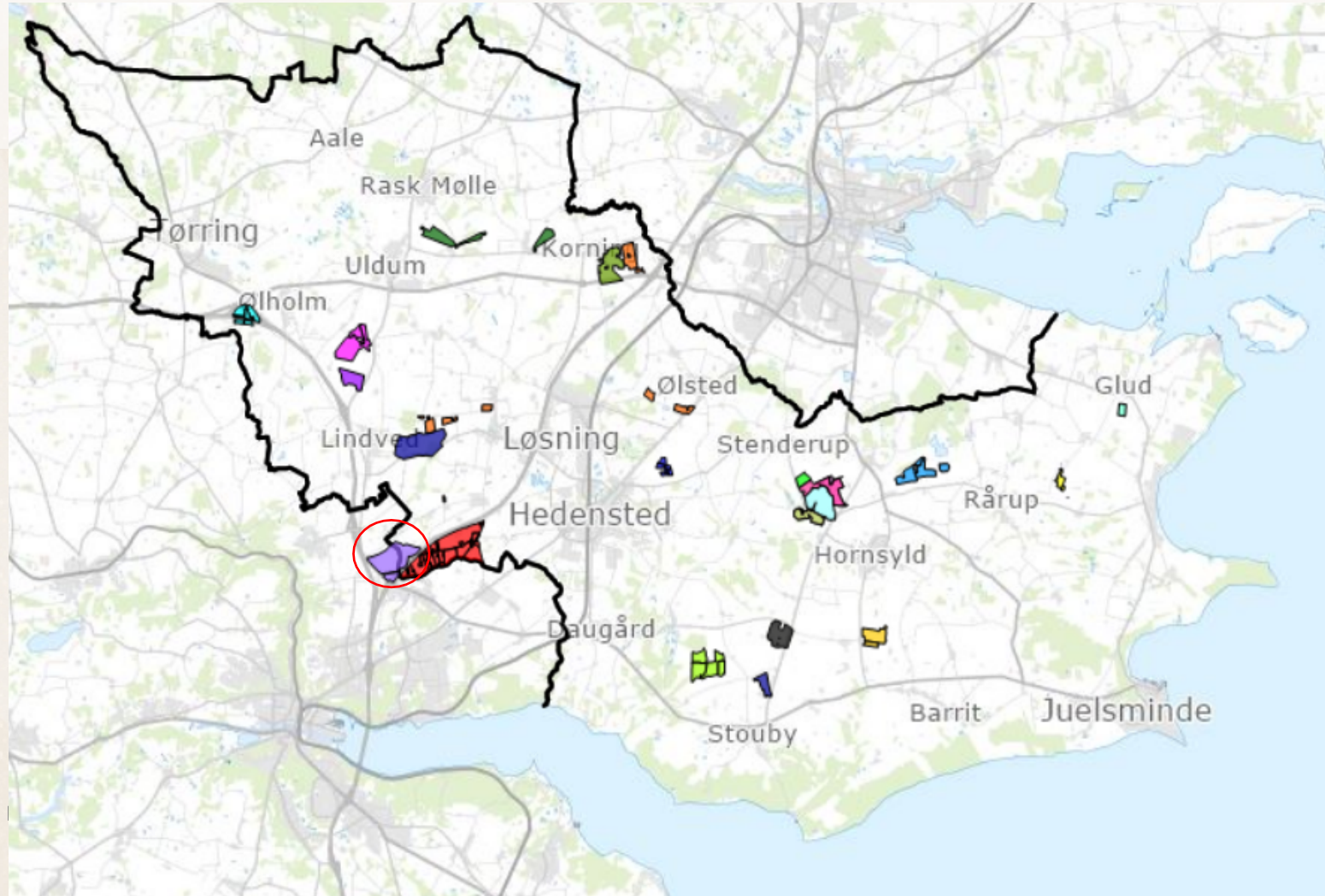
Rohden Gods har indsendt forslag til opstilling af VE-anlæg på to arealer: Et nær Lindved og et nær Stouby.

Nær Lindved: Her ønsker Rohden Gods at renovere en eksisterende mølle på 82 meter samt opsætte et ikke defineret antal yderligere vindmøller på arealet.

Projektet vil kunne dække ca. 0,4% af Hedensted Kommunes fremskrevne energibehov i 2030 ved renowering af den eksisterende mølle.

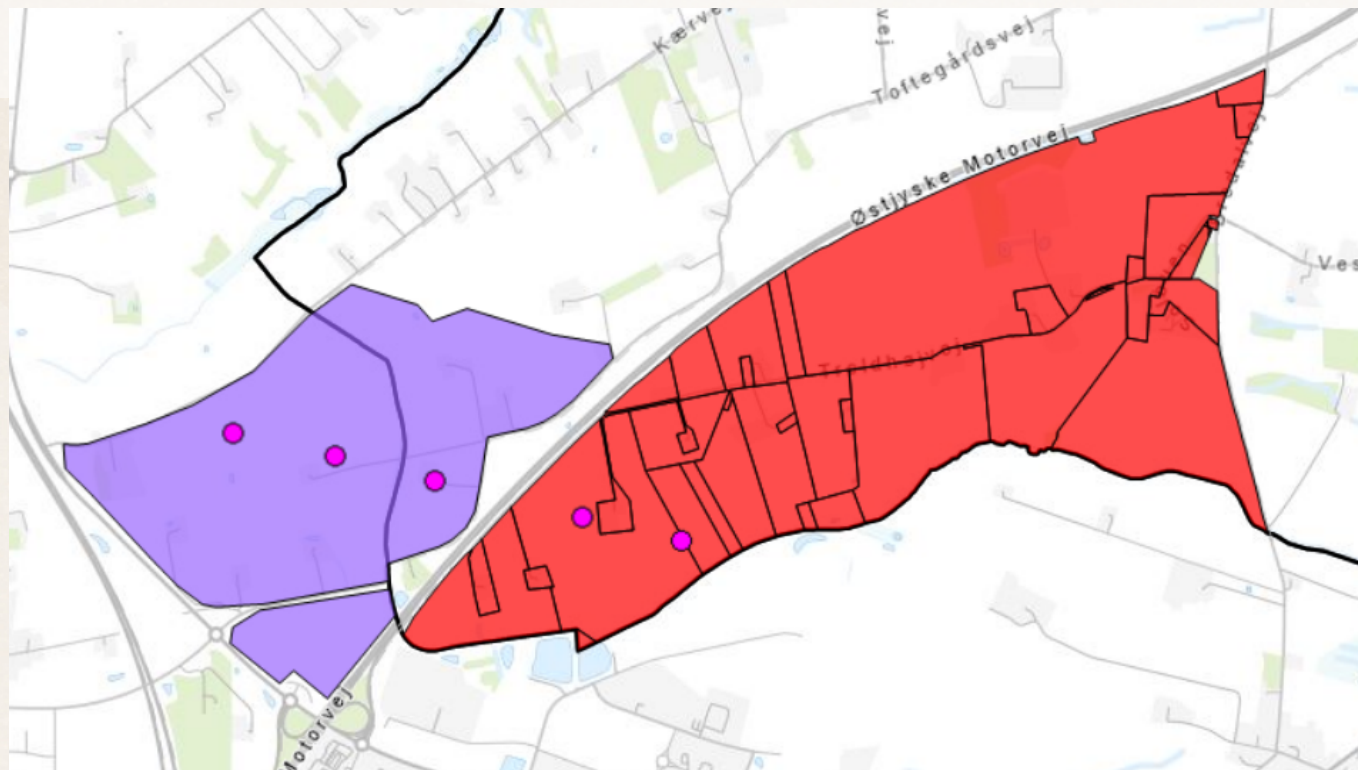
Nær Stouby: Området ønskes udlagt til vindenergi uden konkret projektforslag.

PROJEKT 6 – KLIMAPARTNERSKAB VEJLE NORD



PROJEKT 6 – KLIMAPARTNERSKAB VEJLE NORD

Placering i forhold til projekt 7 - Better Energy (Soleskov)



PROJEKT 6 – KLIMAPARTNERSKAB VEJLE NORD

Oplysninger om indsendte område:

Projektet går over kommunegrænsen mellem Vejle Kommune og Hedensted Kommune.

Projektet er et bredt samarbejde imellem virksomhederne i Vejle Nord.

Projektet er en hybridpark med både sol, vind, batterier og mulighed for biogasanlæg.

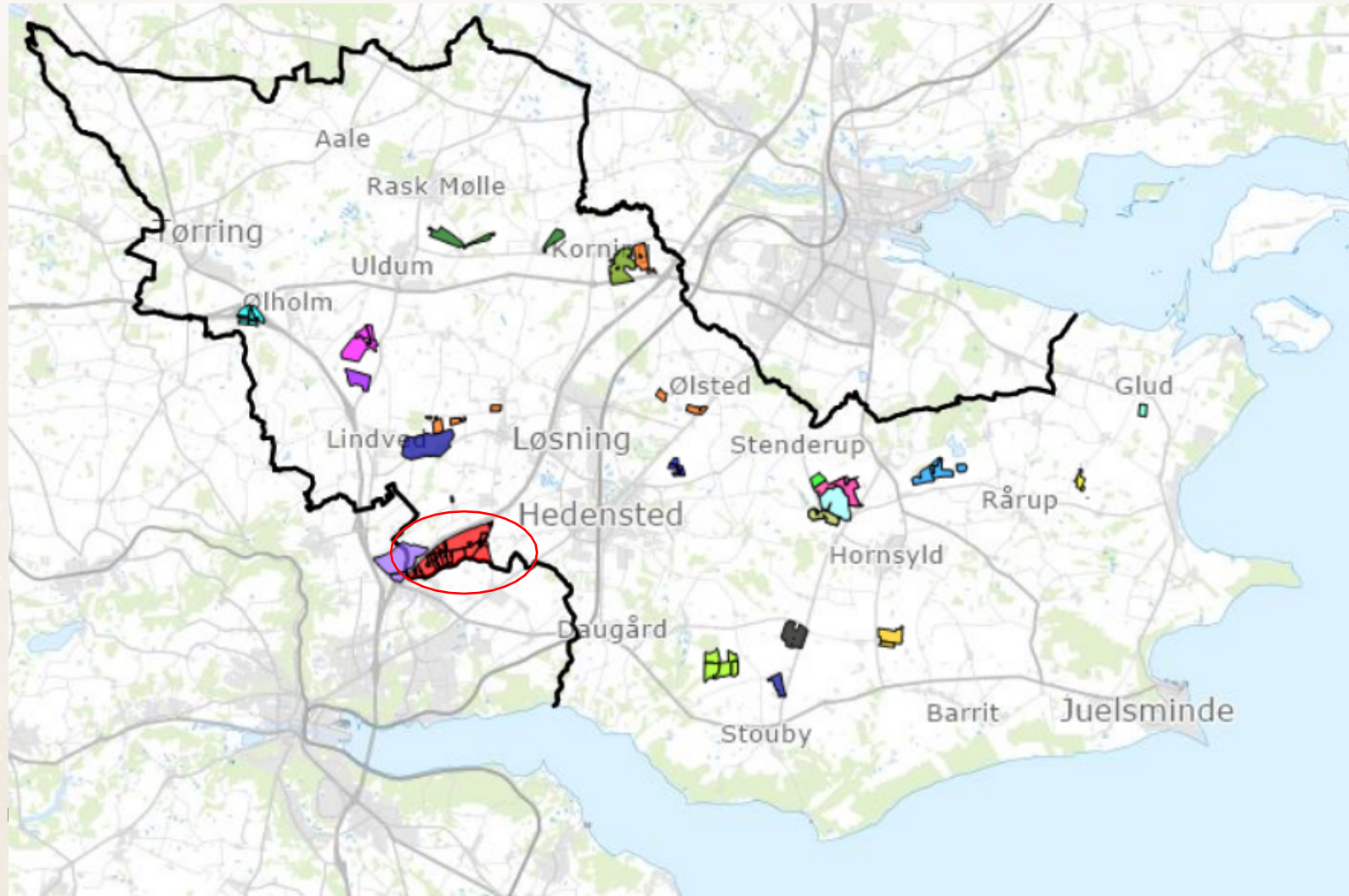
Projektet er på sammenlagt 80 hektar solceller, hvoraf 35 hektar forventes at ligge i Hedensted Kommune. Derudover er der 5 vindmøller på 150 meters højde, hvoraf 3 forventes at stå i Hedensted Kommune.

Der ønskes med projektet at etablere sektorkobling til fjernvarmeselskaberne i Hedensted Syd og Vejle Nord.

Projektet vil kunne dække ca. 12% af Hedensted Kommunes fremskrevne energibehov i 2030.

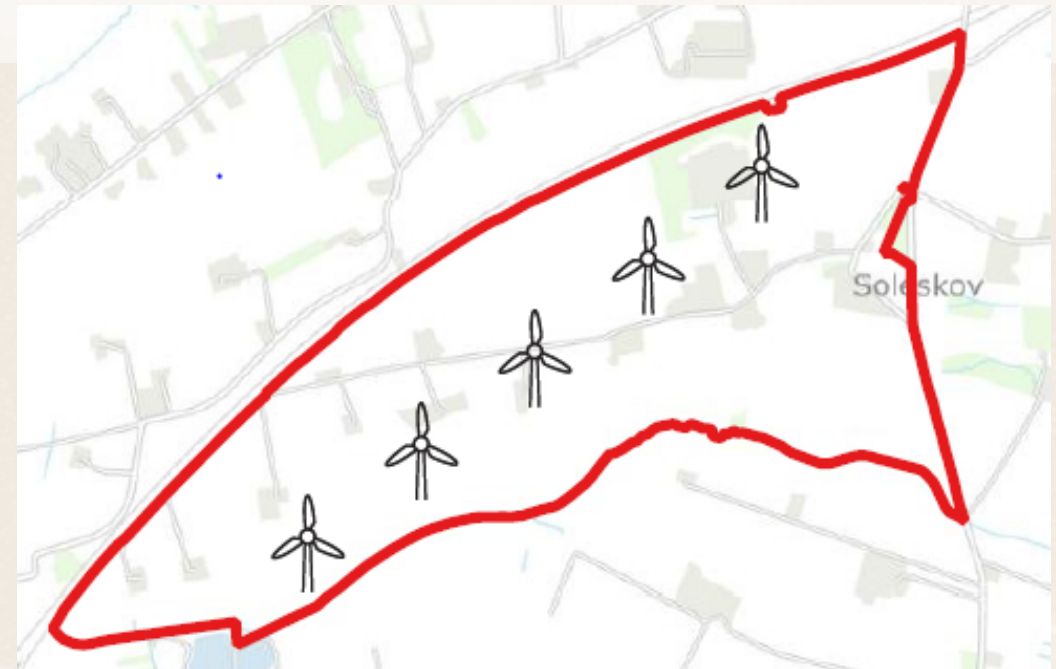
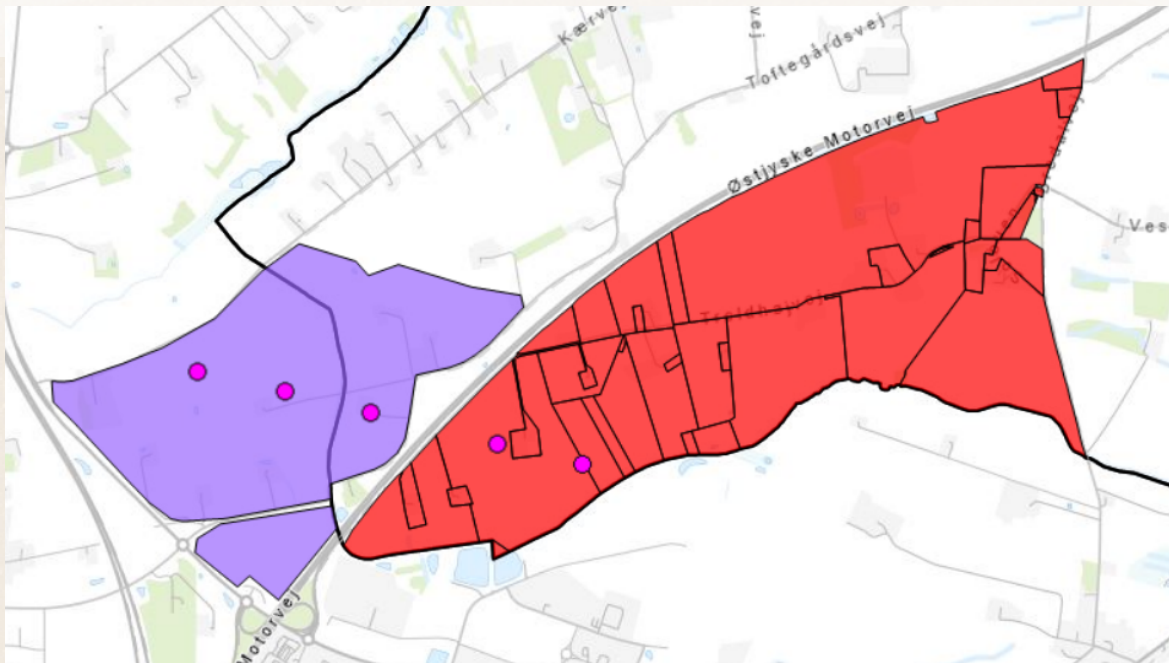
Der tænkes ydermere i grønne erhvervssymbioser som f.eks. et GreenLab.

PROJEKT 7 – BETTER ENERGY (SOLESKOV)



PROJEKT 7 – BETTER ENERGY (SOLESKOV)

Placering i forhold til projekt 6 – Klimapartnerskab Vejle Nord



PROJEKT 7 – BETTER ENERGY (SOLESKOV)

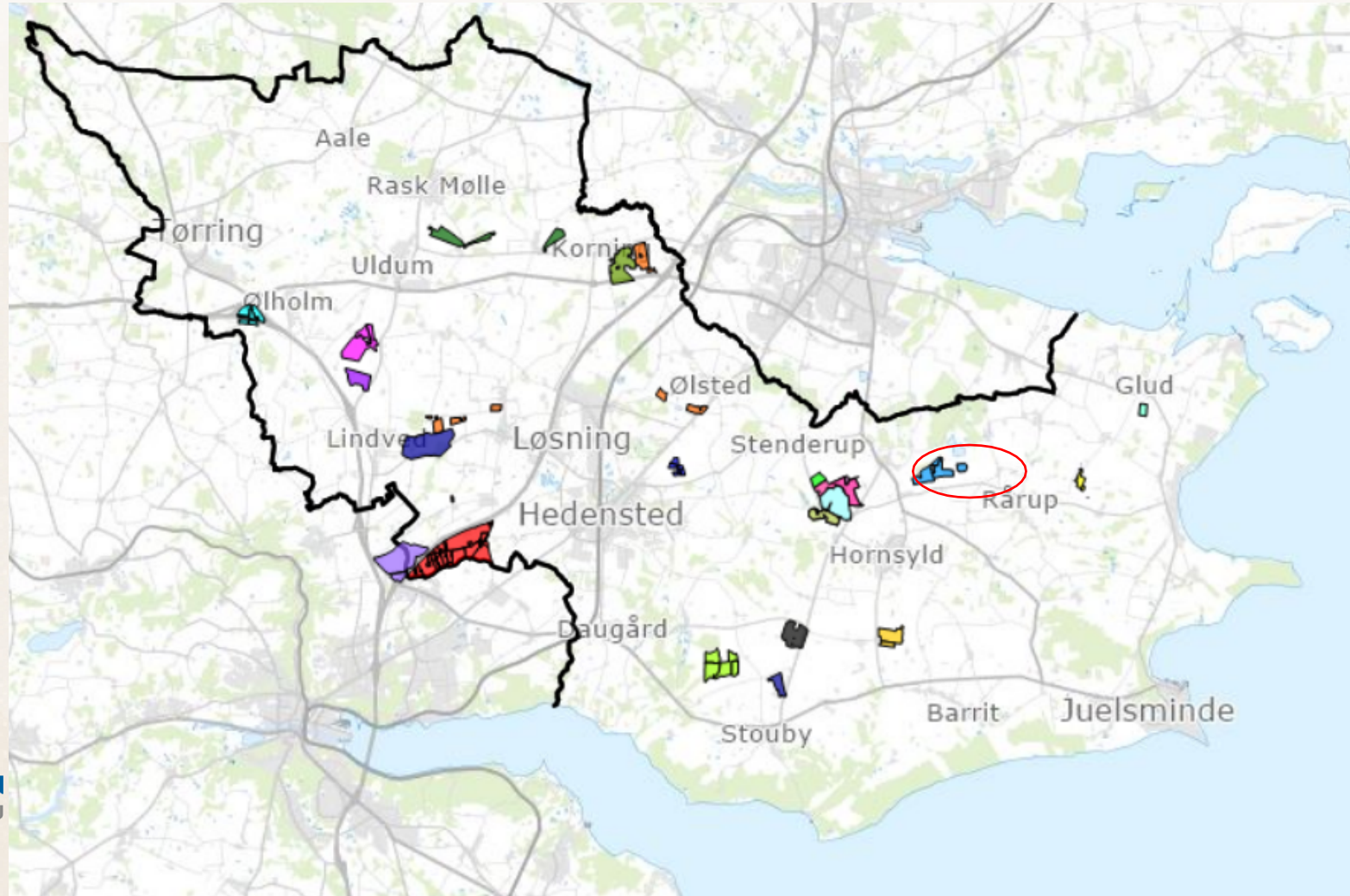
Oplysninger om indsendte område:

Projektet er en hybridpark med både sol og vind.

Projektet er på 218 hektar sol samt 5 vindmøller på 185 meters højde.

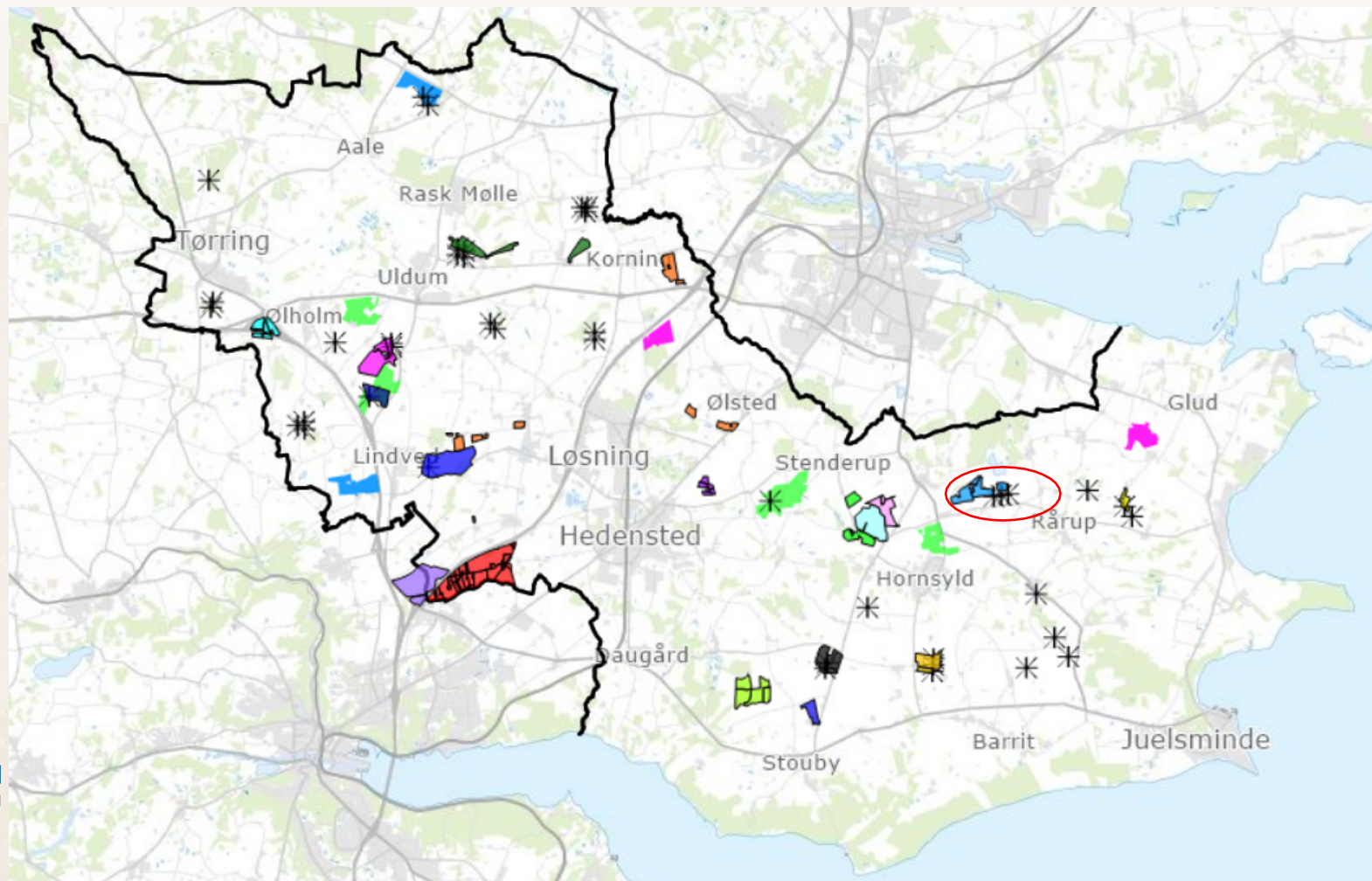
Projektet vil kunne dække ca. 40% af Hedensted Kommunes fremskrevne energibehov i 2030.

PROJEKT 8 – OBTON (SOLMARKERNE)



PROJEKT 8 – OBTON (SOLMARKERNE)

Set i relation til eksisterende vindmøller og sol-anlæg



PROJEKT 8 – OBTON (SOLMARKERNE)

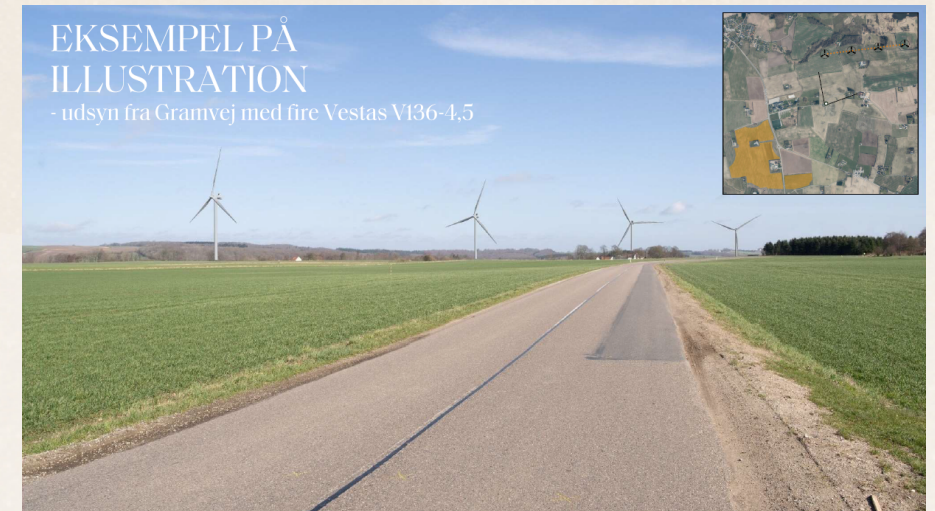
Oplysninger om indsendte område:

Den indsendte interessetilkendegivelse er et tillæg til det allerede prioriterede solcelleprojekt "Solmarkerne".

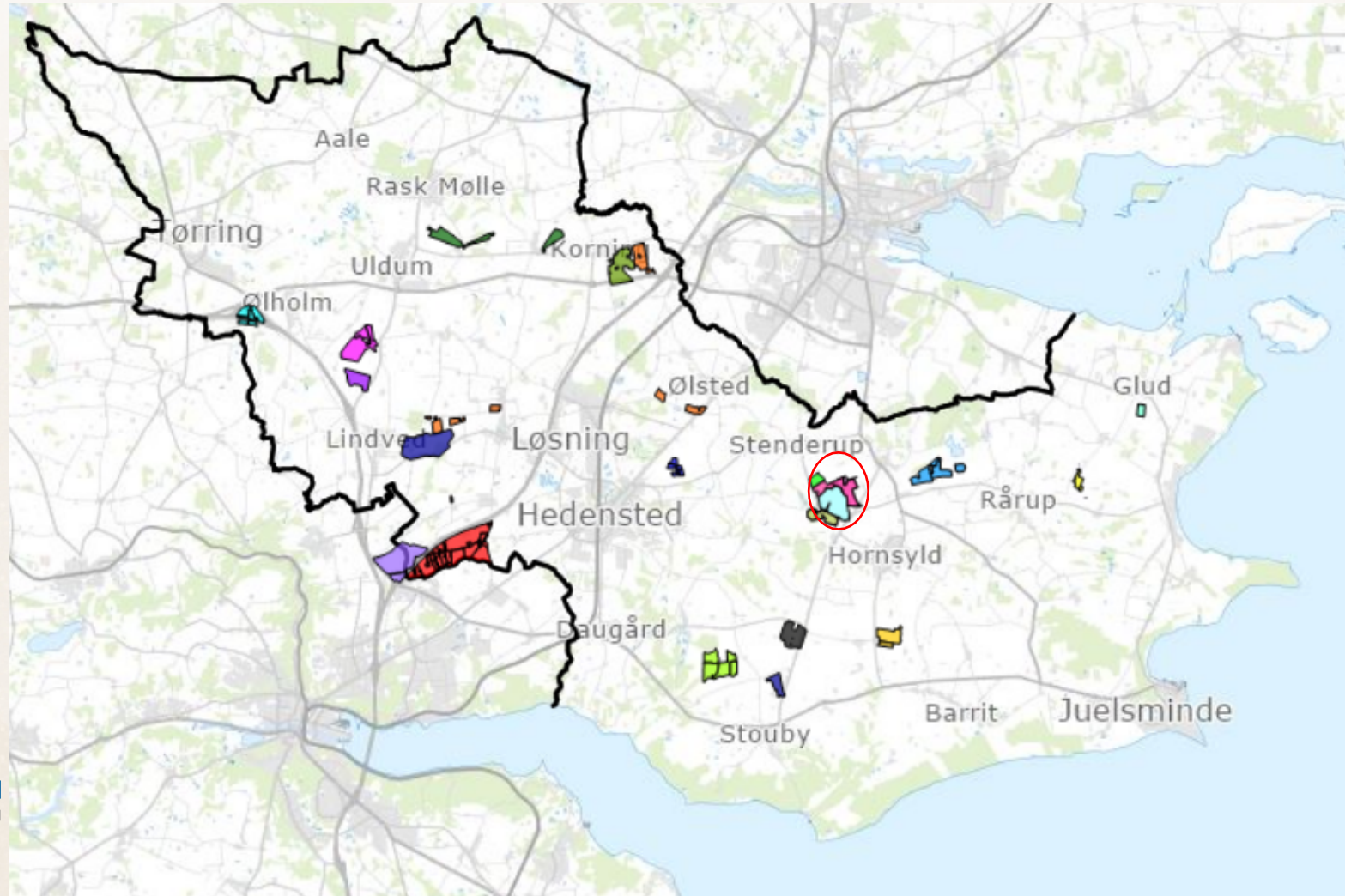
Indsenderen ønsker at gå fra at være et solcelleprojekt til en energipark.

Der står i dag 3 vindmøller på stedet, som ønskes nedtaget og erstattet af 4 vindmøller på 150 meter.

Som tillæg til projektet "Solmarkerne" vil anlægget kunne dække 17,6% af Hedensted Kommunes fremskrevne energibehov i 2030.



PROJEKT 9 – BRÅ- OG BJERRE MARK



PROJEKT 9 – BRÅ- OG BJERRE MARK

Oplysninger om indsendte område:

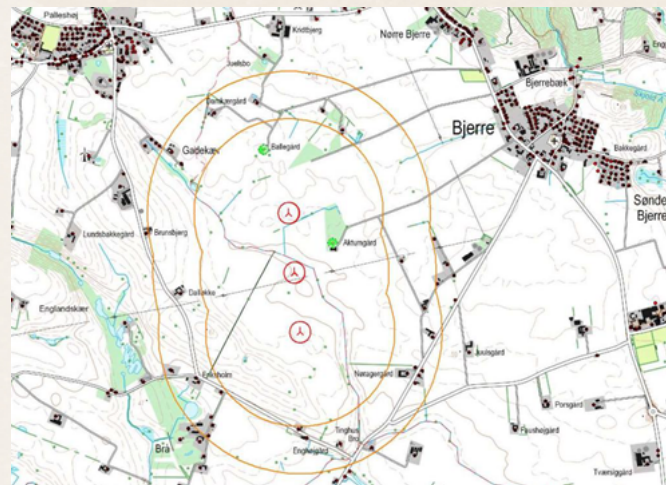
Projektet foreslår 2 scenarier, opstilling af 3 vindmøller på 150 meters højde.

opstilling af 3 vindmøller på 165 meters højde.

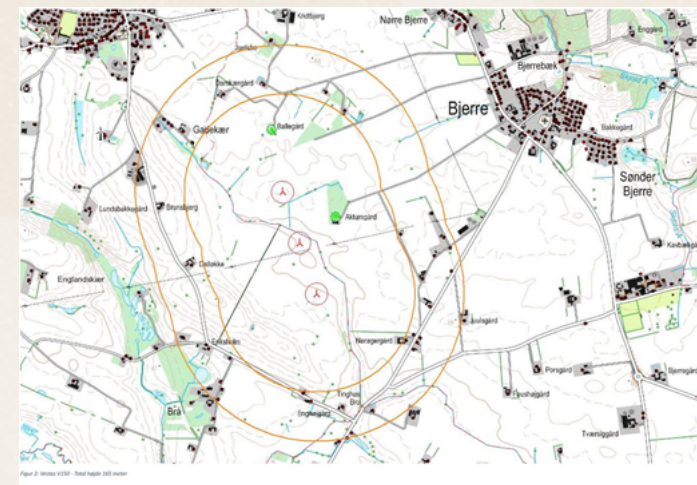
Projektet vil kunne dække ca. 9% af Hedensted Kommunes fremskrevne energibehov i 2030 ved 150 meters møller. Projektet vil kunne dække 11% ved 165 meter møller.

Projektområdet ligger i relativ nærhed til de prioriterede solcelleprojekter, "Solmarkerne" og Aldumgaard.

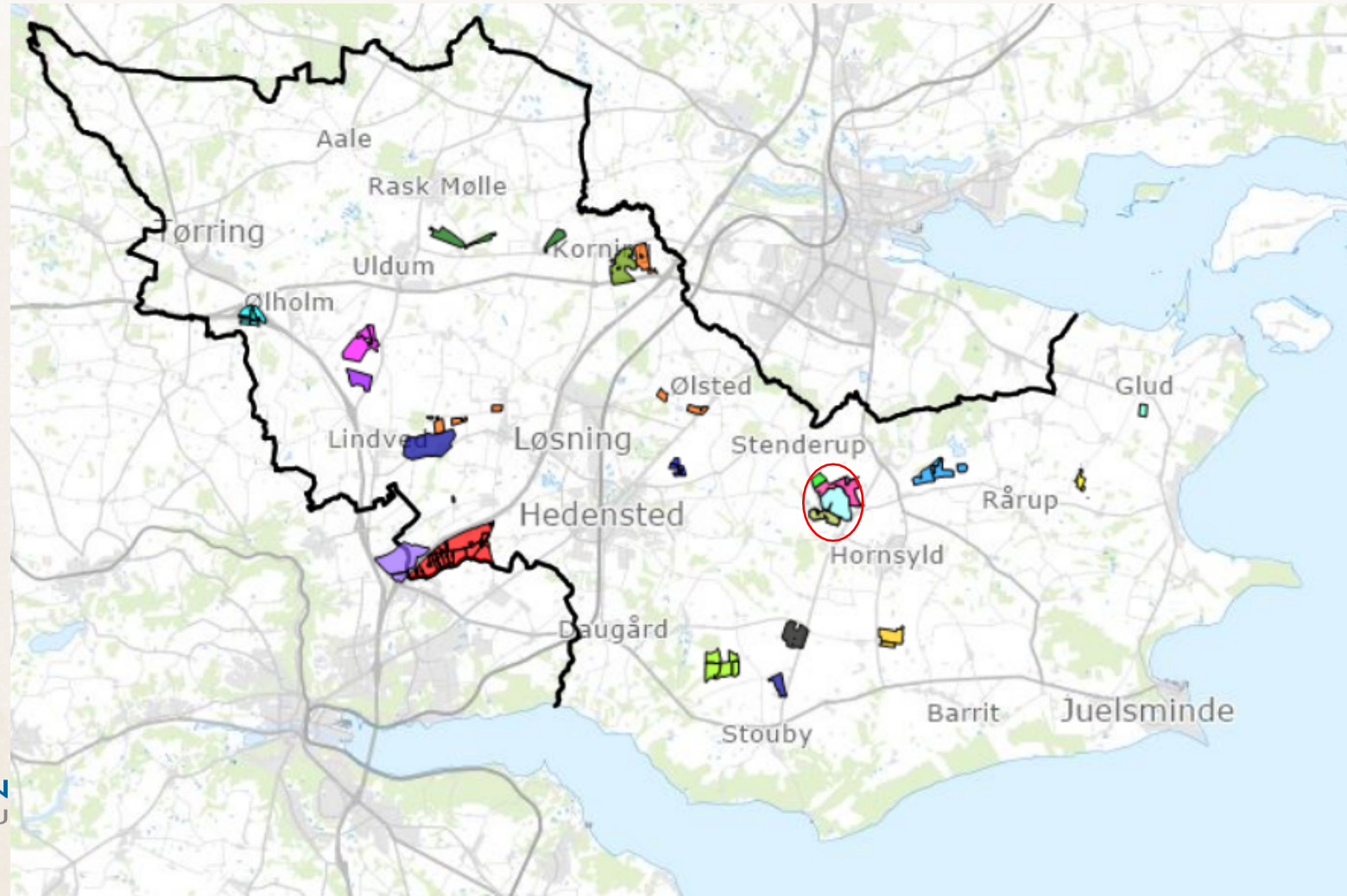
150 meter



165 meter



PROJEKT 10 – BJERRE HERRED LANDBRUGSSSELSKAB



PROJEKT 10 – BJERRE HERRED LANDBRUGSSELSKAB

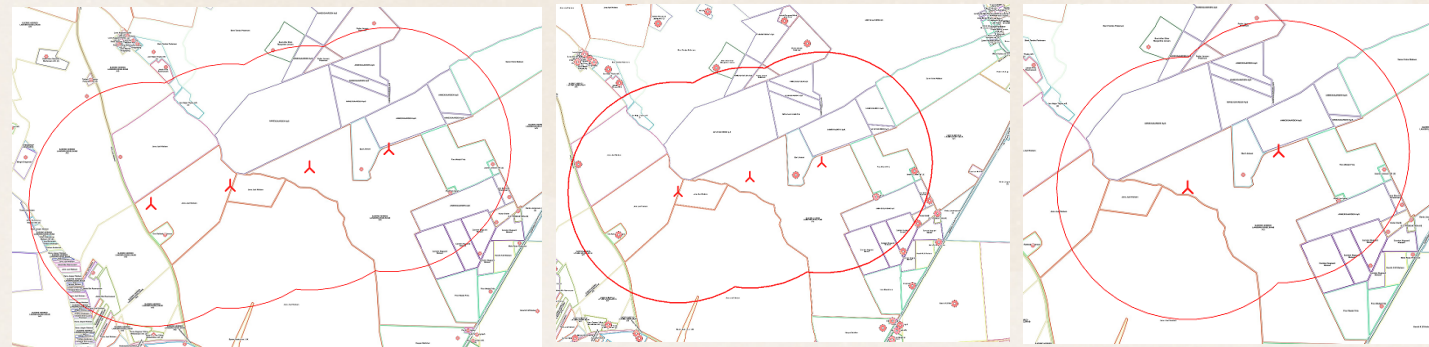
Oplysninger om indsendte område:

Projektet foreslår 3 scenarier, med opstilling af 150 meter møller

Projektet vil kunne dække ca. fra 6-12% af Hedensted Kommunes fremskrevne energibehov i 2030.

Der lægges op til at supplere projektet ”Solmarkerne” med energi og etablere lokal fjernvarme igennem varmepumpe på matriklen som skal give fjernvarme til Stenderup.

Projektområdet ligger i relativ nærhed til de prioriterede solcelleprojekter, Solmarkerne og Aldumgaard.

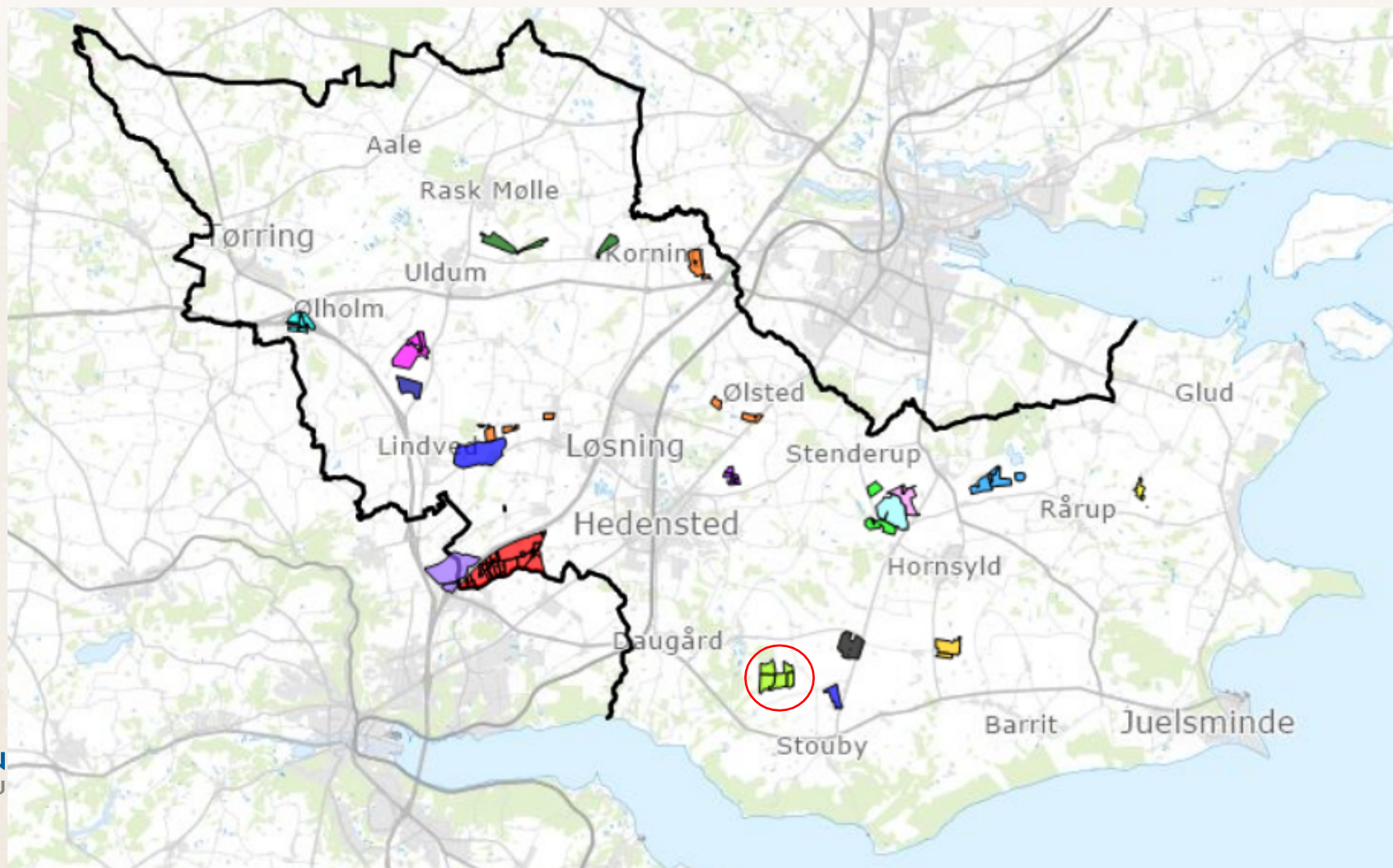


4x150 meter

3x150 meter

2x150 meter

PROJEKT 11 - NRG1



PROJEKT 11 - NRG1

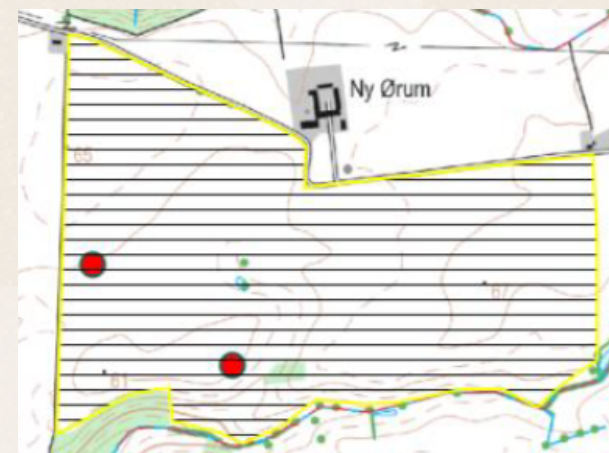
Oplysninger om indsendte område:

Området ligger nordvest for Stouby.

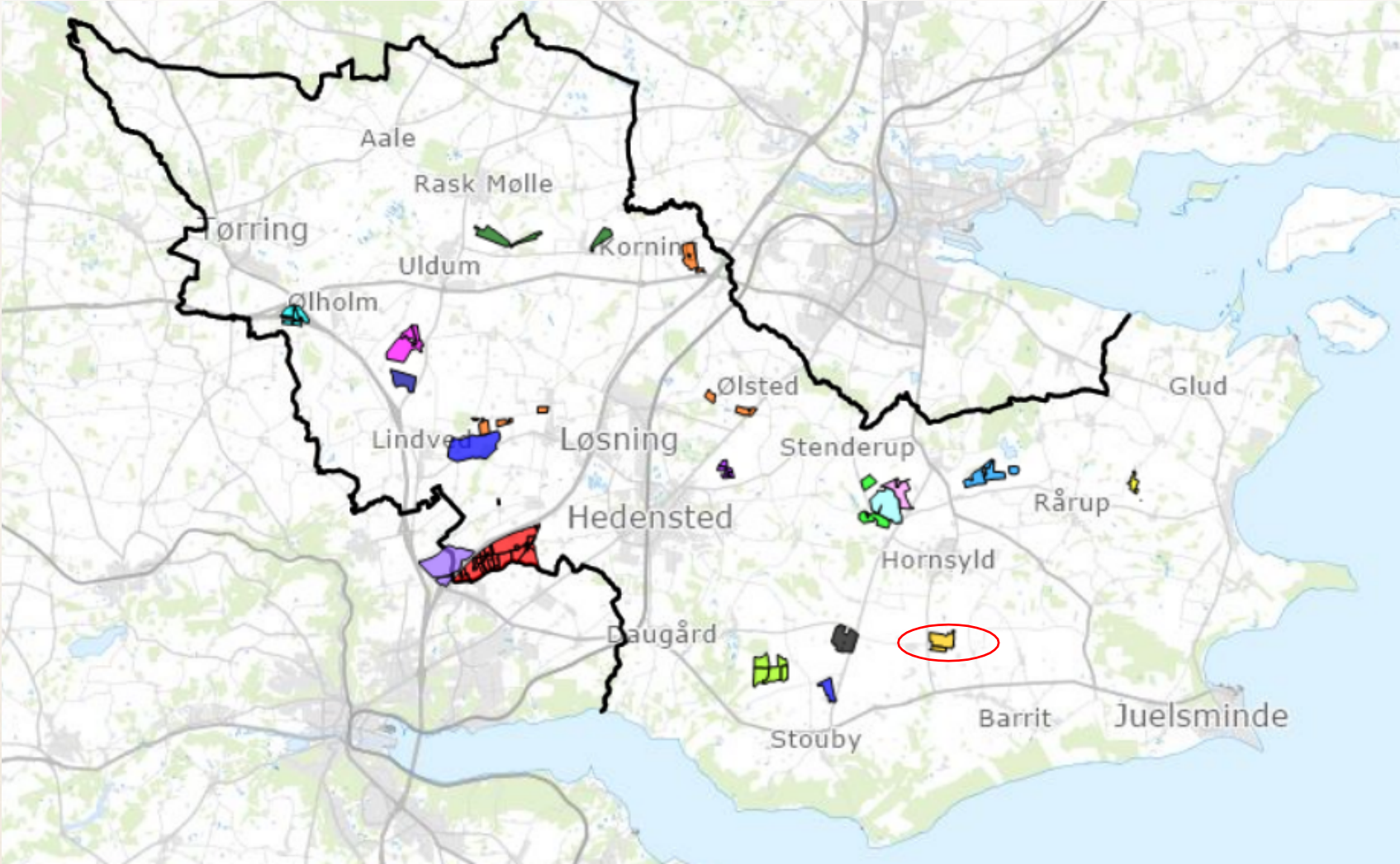
Projektet indebærer 2 vindmøller på 150 meter samt 66 hektar solceller.

Projektet er et hybridprojekt, hvori der indgår solceller og vindmøller, samt mulig integration af fjernvarme og lagring i samarbejde med Stouby Fællesvarme.

Projektet vil kunne dække ca. 12% af Hedensted Kommunes fremskrevne energibehov i 2030.



PROJEKT 12 – ENERGIFÆLLESSKABET BLÆSBJERG



PROJEKT 12 – ENERGIFÆLLESSKABET BLÆSBJERG

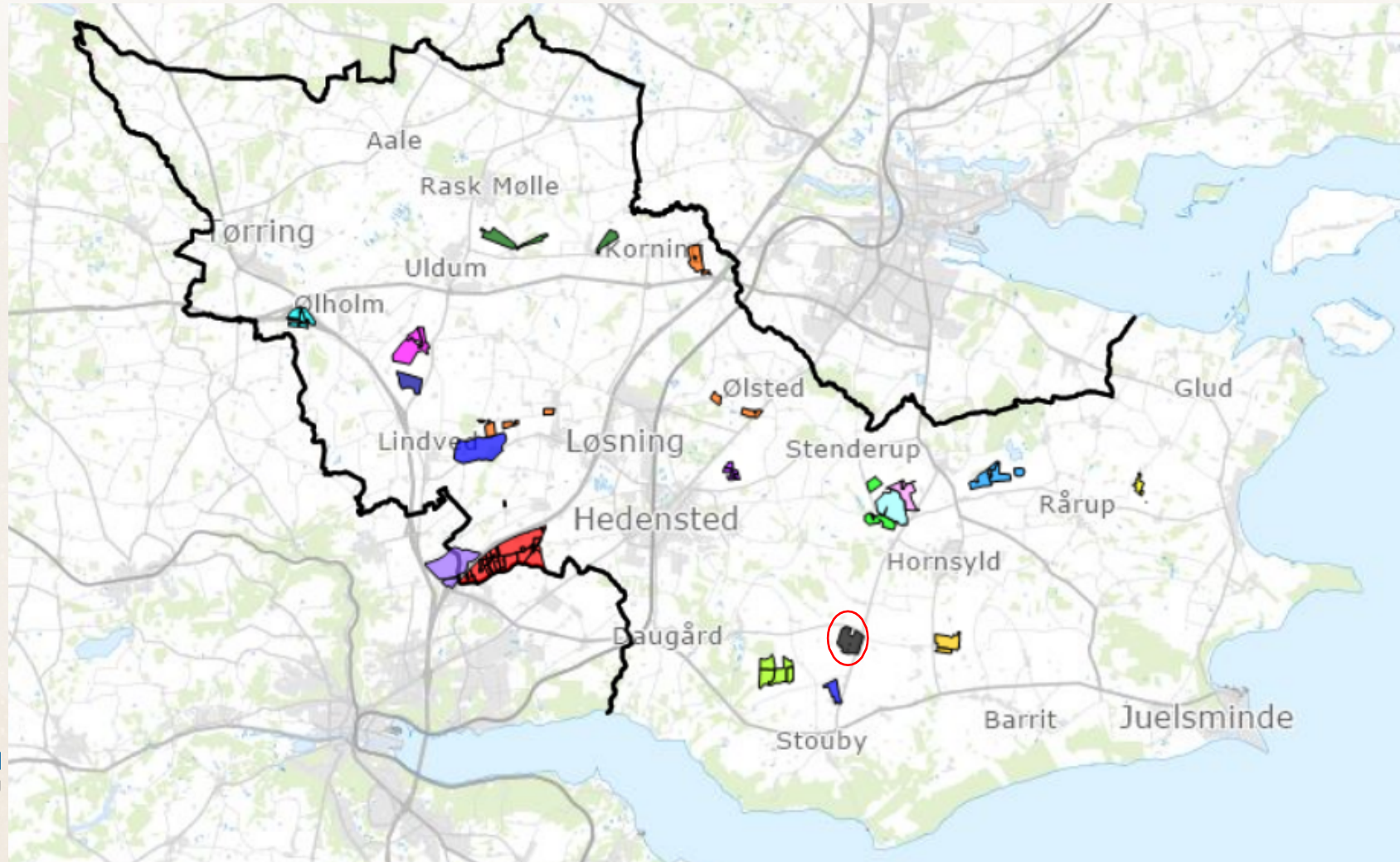
Oplysninger om indsendte område:

Projektet er en hybridpark med både sol og vind.

Der er et ønske om at nedtage 3 eksisterende møller for at gøre plads til 3 nye vindmøller af 150 meters højde. Dertil 45 hektar solceller omkring vindmøllerne.

Projektet vil kunne dække ca. 13% af Hedensted Kommunes fremskrevne energibehov i 2030.

PROJEKT 13 – GREEN WIND



PROJEKT 13 – GREEN WIND

Oplysninger om indsendte område:

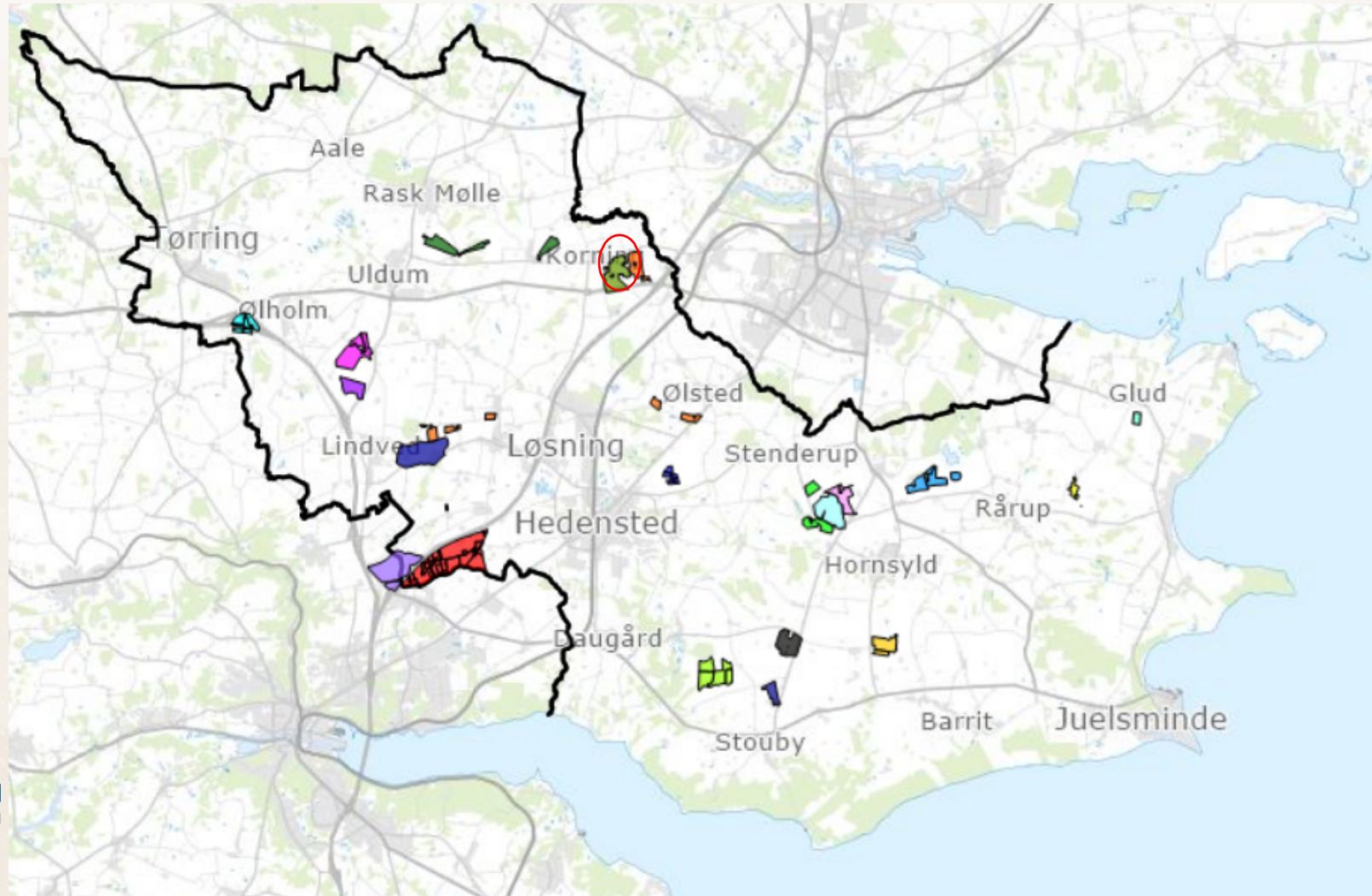
Projektet indebærer nedtagning af 2 eksisterende møller for at kunne opstille 3-5 reoverede møller af en højde på 100 meter.

Indsender ønsker derudover at kombinere anlægget med 26 hektar solceller under vindmøllerne.

Projektet vil kunne dække ca. 4% af Hedensted Kommunes fremskrevne energibehov i 2030, ved etablering med 5 vindmøller kombineret med solceller.



PROJEKT 14 – LØSNING FJERNVARME



PROJEKT 14 – LØSNING FJERNVARME

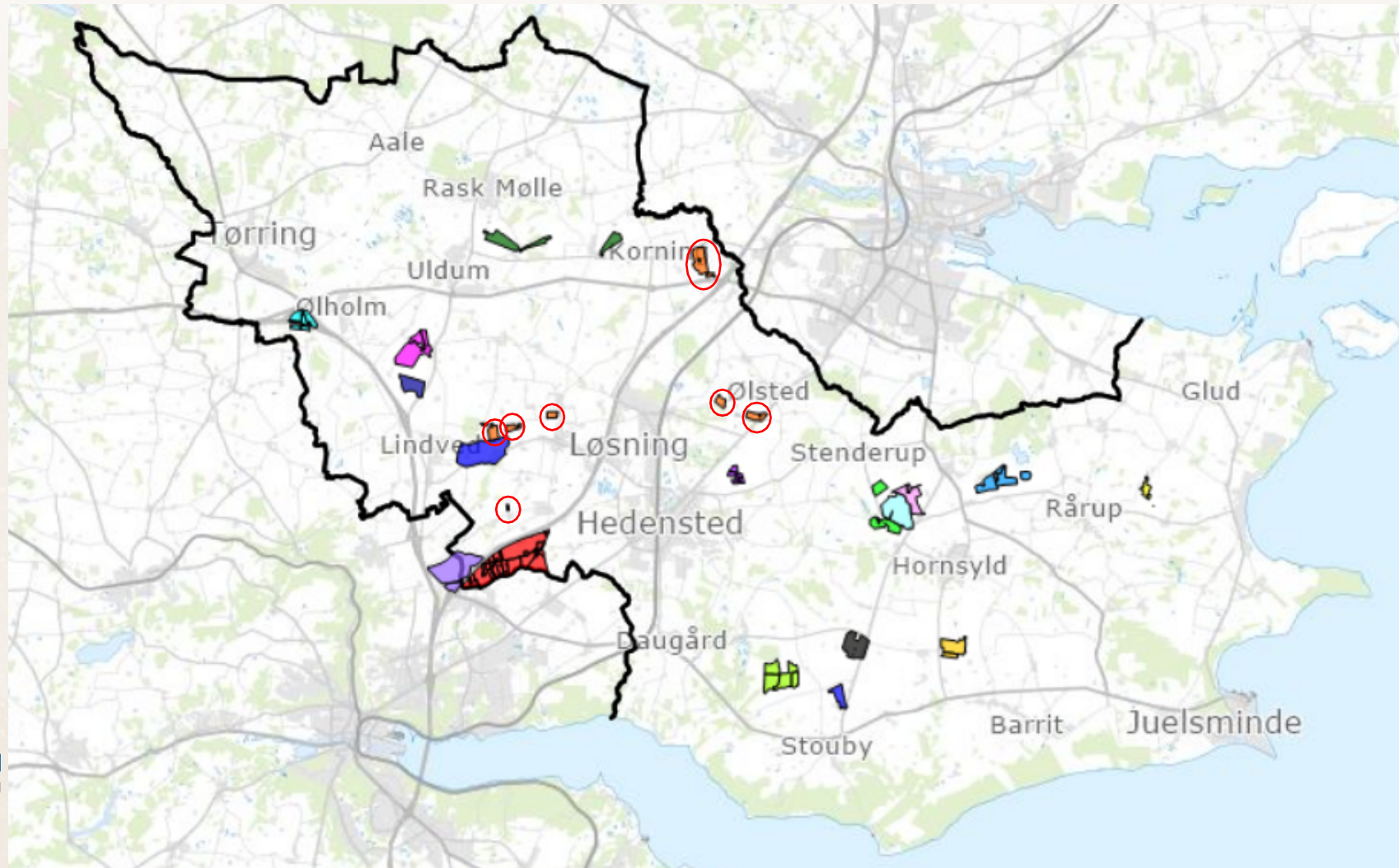
Oplysninger om indsendte område:

Projektet indebærer opsætning af én vindmølle evt. flere, uden defineret højde.

Indsender ønsker derudover at kombinere anlægget med fjernvarmeforsyning til Korning.



PROJEKT 15 – HEJCO



PROJEKT 15 – HEJCO

Oplysninger om indsendte område:

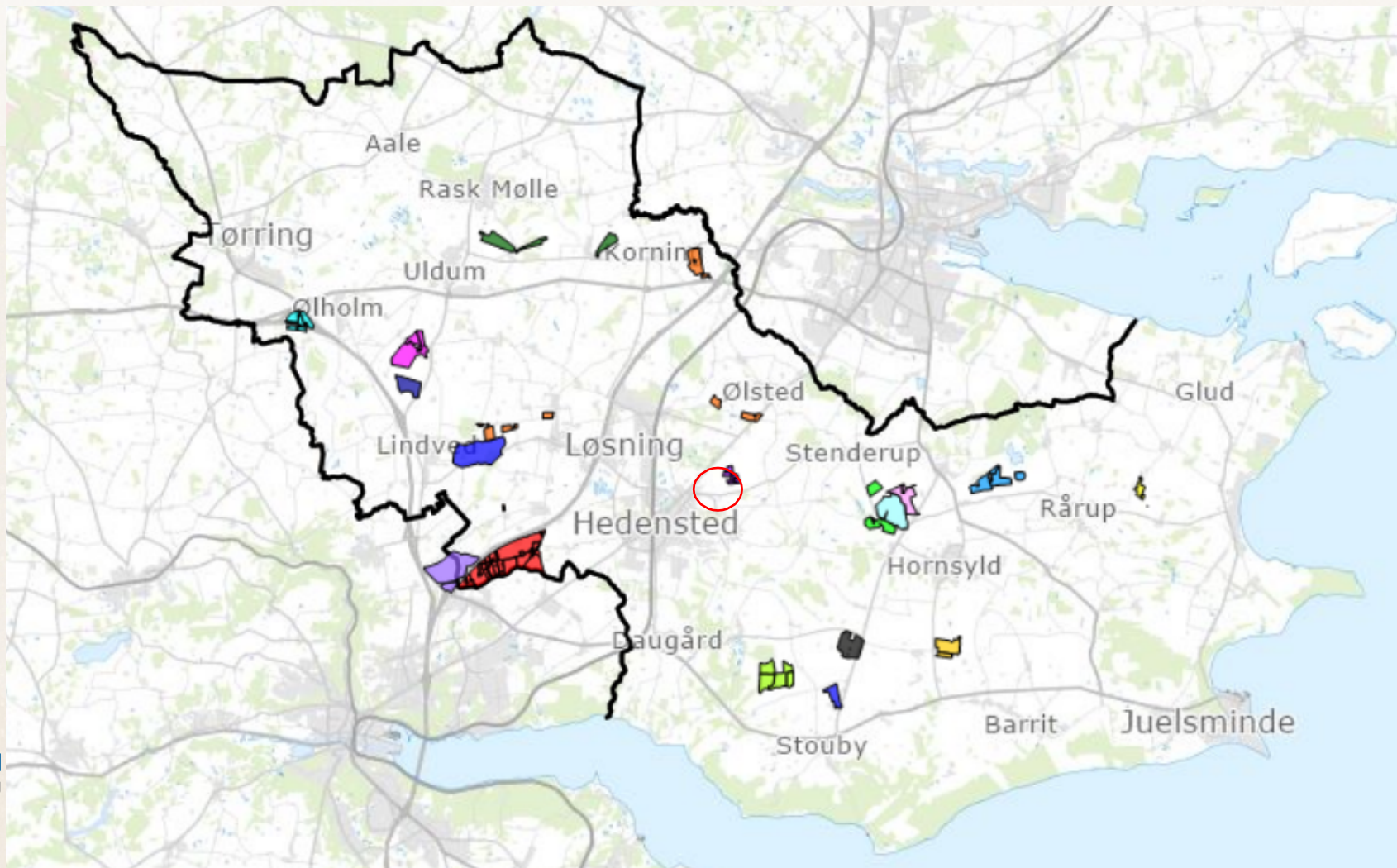
De indsendte områder er geografisk spredt i kommunen.

Der er ikke tilknyttet en konkret projektudvikler; men områderne vurderes af indsenderen til at være egnet til VE-produktion.

To områder ligger i nærheden af Recharge City.

Indsenderen er åben overfor både sol og vind på arealerne.

PROJEKT 16 – EJENDOMSFIRMA THOMAS HANSEN



PROJEKT 16 – EJENDOMSFIRMA THOMAS HANSEN

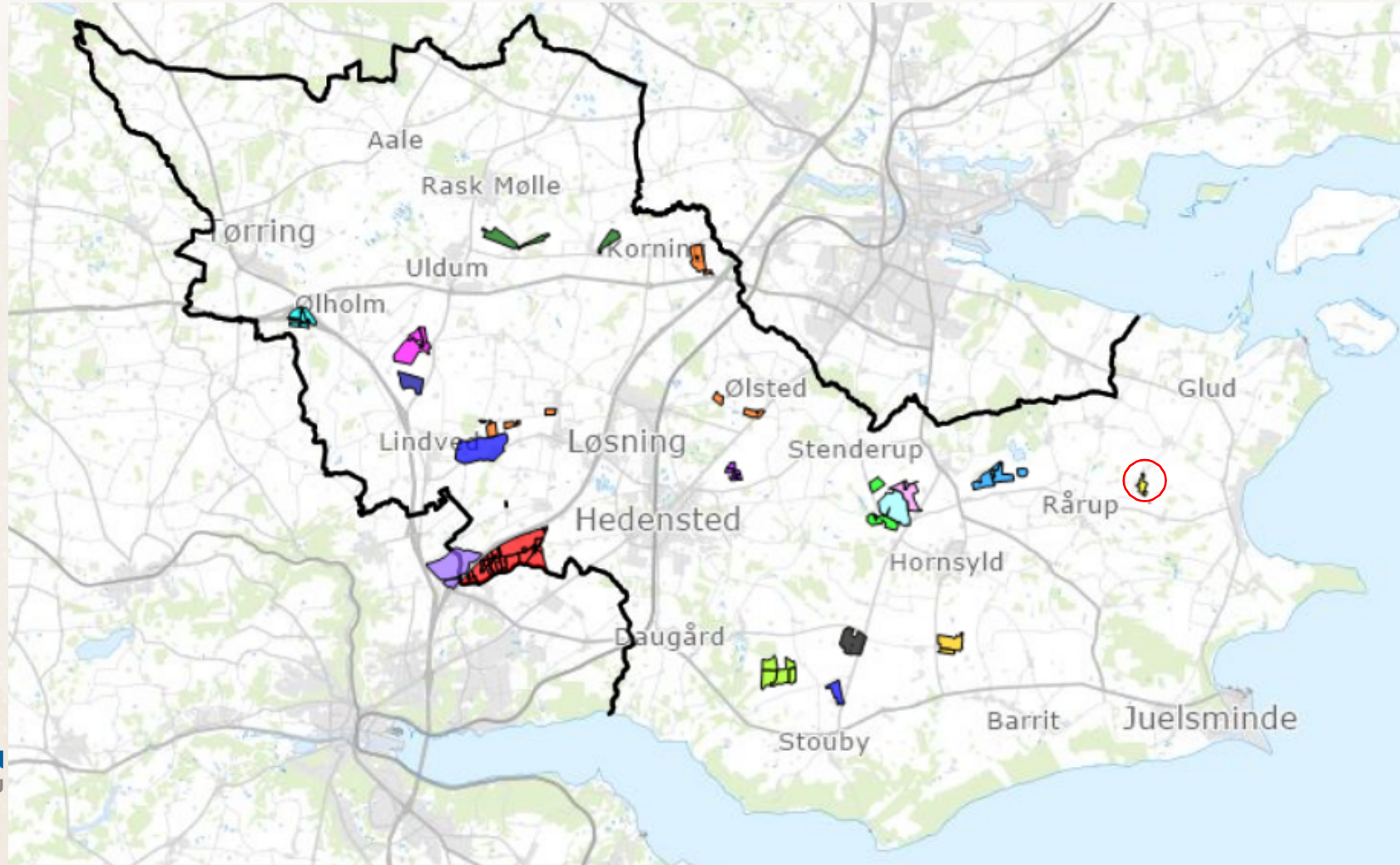
Oplysninger om indsendte område:

Området er geografisk placeret lidt nord for Hedensted By.

Der er ikke tilknyttet en konkret projektudvikler; men området vurderes af indsenderen til at være egnet for VE-produktion.

Indsenderen er åben overfor både sol og vind på området.

PROJEKT 17 – AREAL VED ÅSTRUP



PROJEKT 17 – AREAL VED ÅSTRUP

Oplysninger om indsendte område:

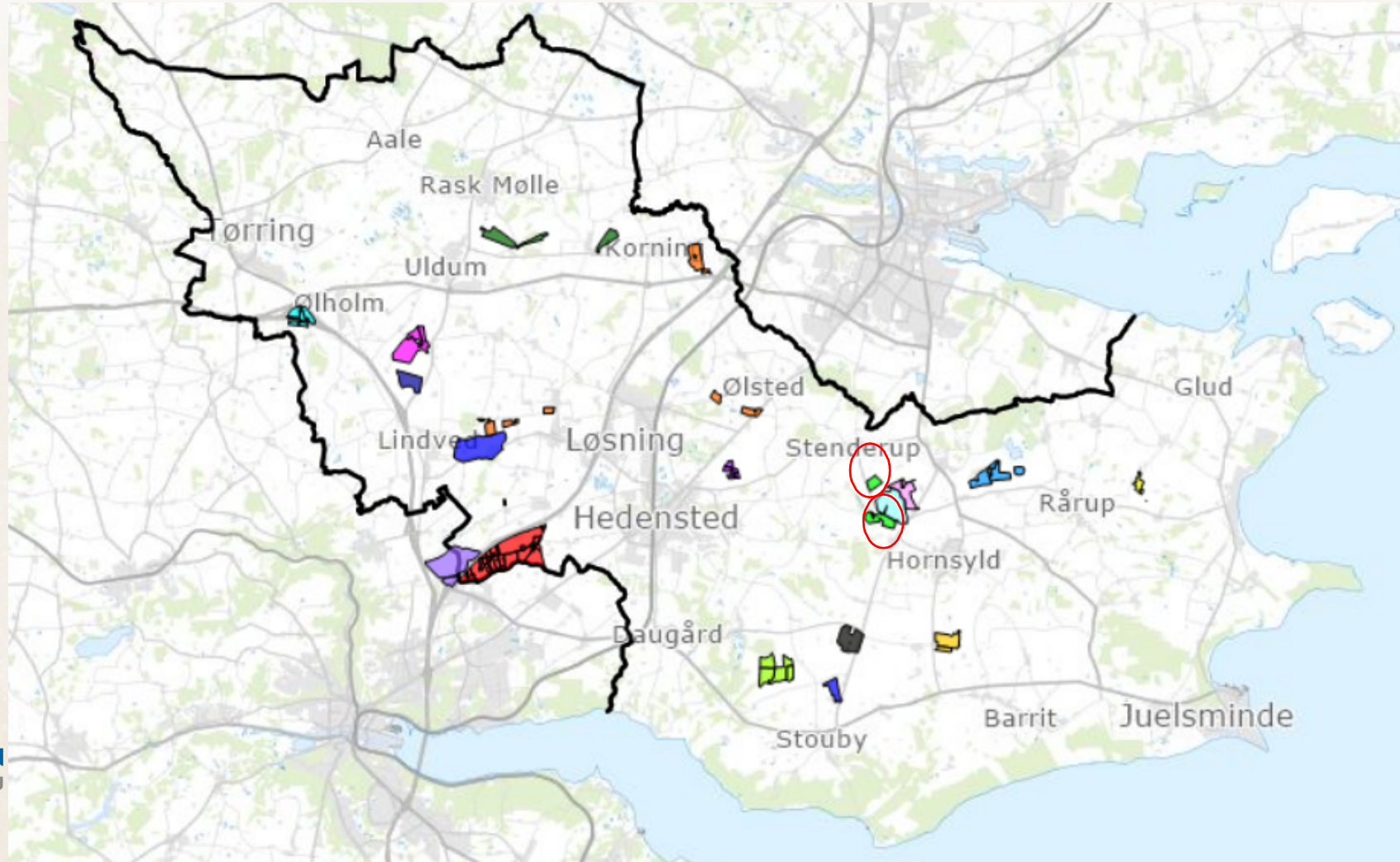
Området er geografisk placeret lidt nord for Åstrup By.

Der er ikke tilknyttet en konkret projektudvikler; men området vurderes af indsenderen til at være egnet for VE-produktion.

Indsender har ønske om at lægge jord til etablering af en ekstra vindmølle i sammenhæng eller imellem to eksisterende møller.

PROJEKT 18 - BRÅSKOV

(TRUKKET TILBAGE, ERSTATTET AF PROJEKT 9)



PROJEKT 18 - BRÅSKOV

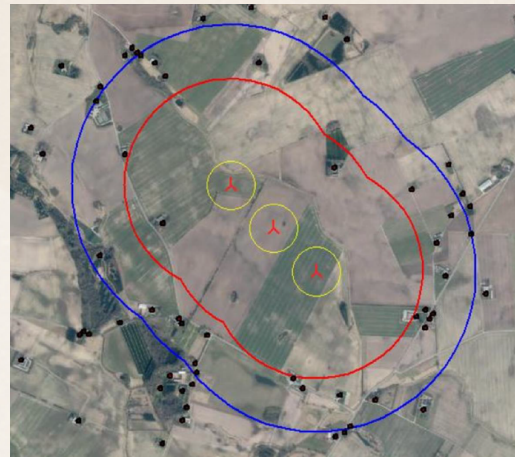
(TRUKKET TILBAGE, ERSTATTET AF PROJEKT 9)

Oplysninger om indsendte område:

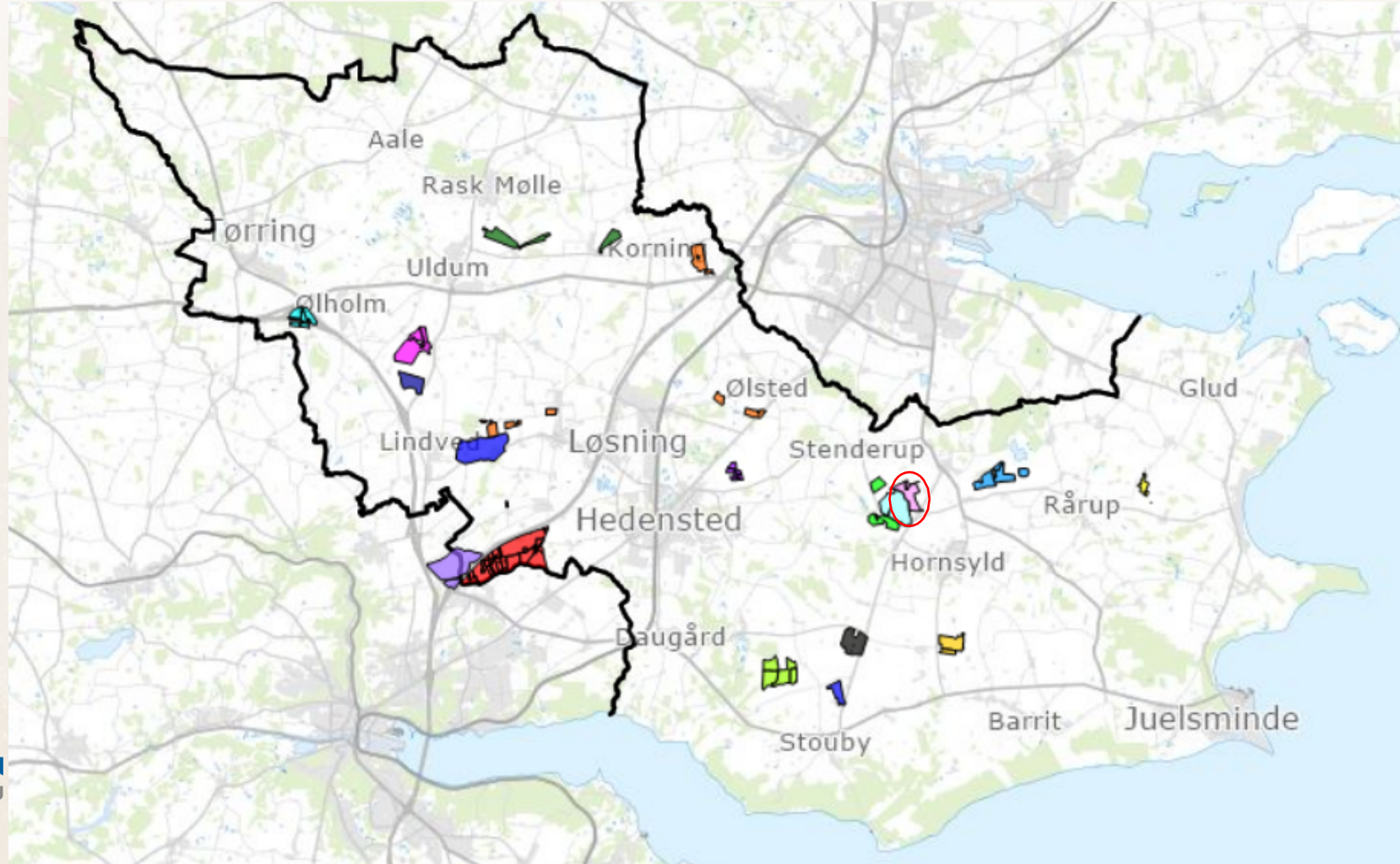
Projektet foreslår opstilling af 3 vindmøller af 150 meters højde.

Projektet vil kunne dække ca. 9% af Hedensted Kommunes fremskrevne energibehov i 2030.

Projektområdet ligger i relativ nærhed til de prioriterede solcelleprojekter, Solmarkerne og Aldumgaard.



PROJEKT 19 - BJERRE HERRED LANDBRUGSSELSKAB (TRUKKET TILBAGE, ERSTATTET AF PROJEKT 10)



PROJEKT 19 - BJERRE HERRED LANDBRUGSSELSKAB (TRUKKET TILBAGE, ERSTATTET AF PROJEKT 10)

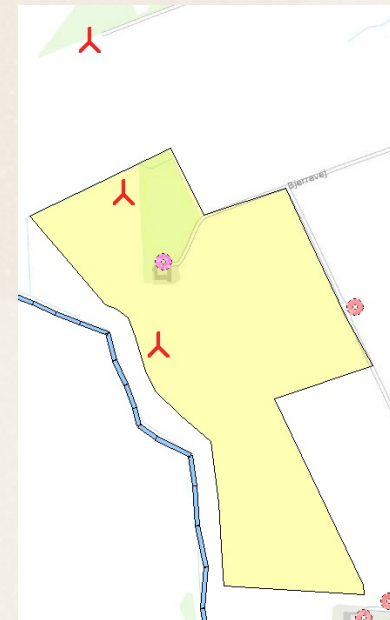
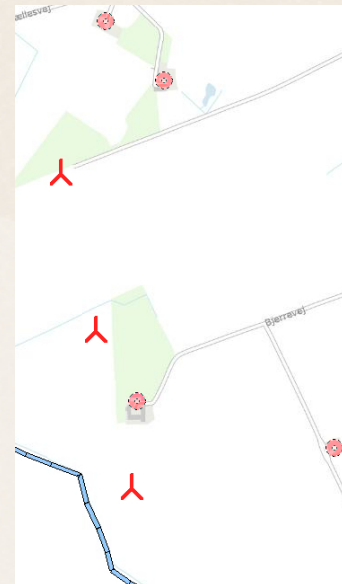
Oplysninger om indsendte område:

Projektet foreslår opstilling af 3 vindmøller uden nærmere defineret højde.

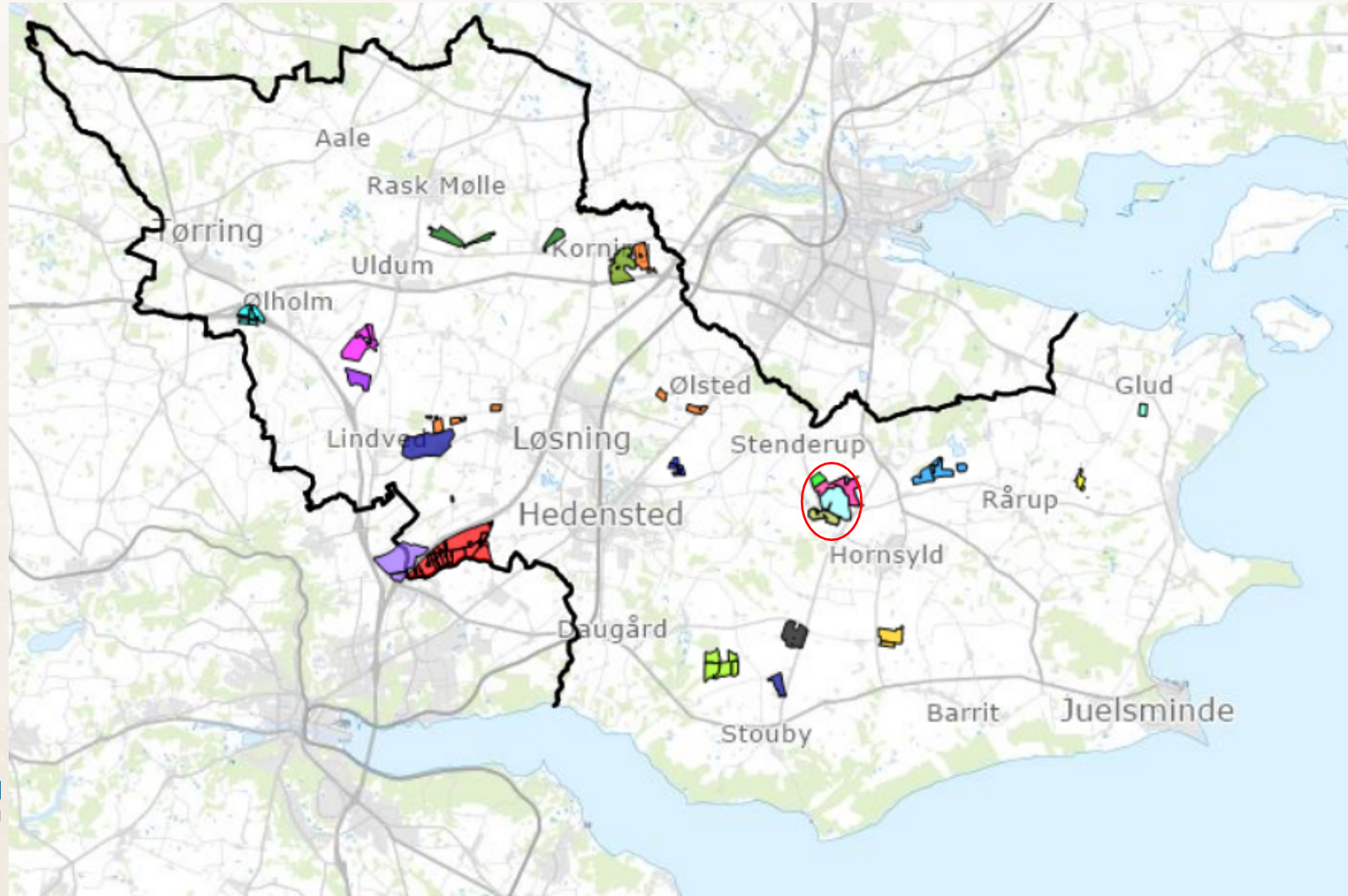
Der er evt. ønske om solceller under vindmøllerne, såfremt det kan fremtone æstetisk.

Der er ønske om at levere lokal fjernvarme til lokalområdet via varmepumpe på matriklen.

Projektområdet ligger i relativ nærhed til de prioriterede solcelleprojekter, Solmarkerne og Aldumgaard.



PROJEKT 20 - NRG I OG TOWII (TRUKKET TILBAGE)



PROJEKT 20 - NRG1 OG TOWII (TRUKKET TILBAGE)

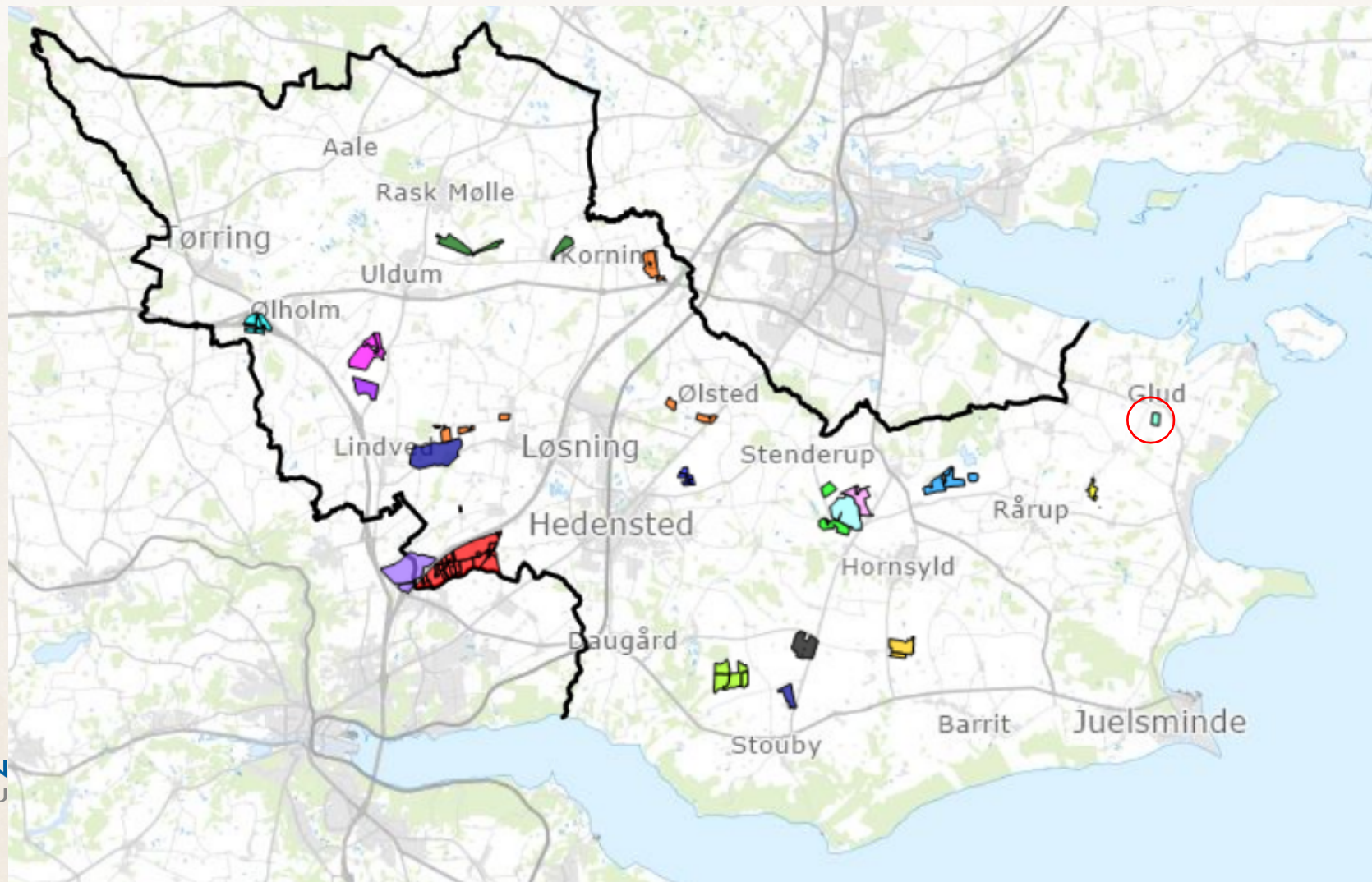
Oplysninger om indsendte område:

Projektet indebærer opsætning af 3-6 vindmøller på 150 meters højde samt etablering af 80-150 hektar solceller. Endvidere ønskes der etablering af batterikapacitet.

Projektet vil kunne dække ca. 16-32% af Hedensted Kommunes fremskrevne energibehov i 2030.

Projektområdet ligger ved Bjerre i relativ nærhed til de prioriterede solcelleprojekter, Solmarkerne og Aldumgaard.

PROJEKT 21 – VE-ANLÆG VED GLUD (TRUKKET TILBAGE)



PROJEKT 21 – VE-ANLÆG VED GLUD (TRUKKET TILBAGE)

Oplysninger om indsendte område:

Området er geografisk placeret lidt syd for Glud.

Der er ikke tilknyttet en konkret projektudvikler; men området vurderes af indsenderen til at være egnet for VE-produktion. Der ønskes 1-2 møller på ca. 100 meters højde.

Tilkendegivelse om interesse for VE-produktion

Raskmølle og Uldum Fjernvarme
Hedensted Fjernvarme