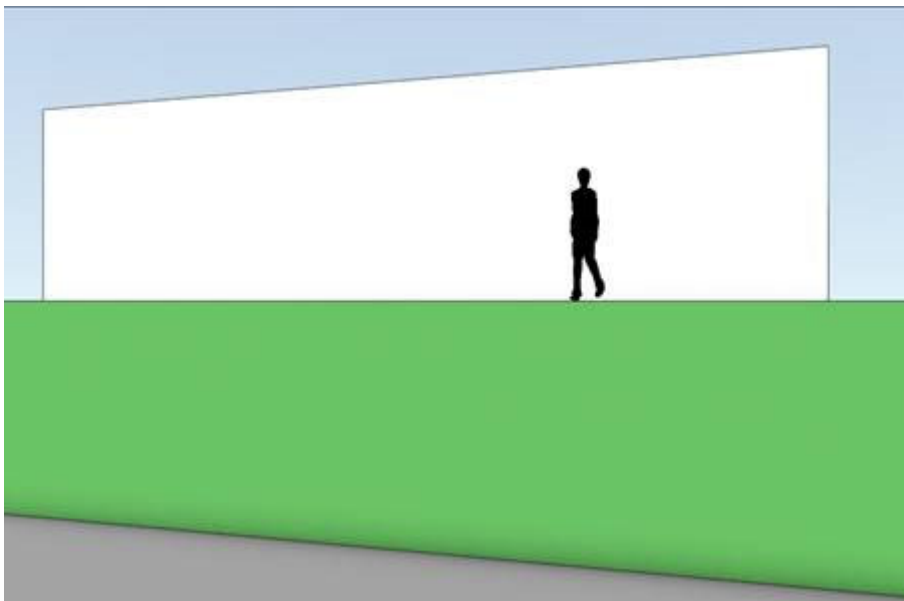
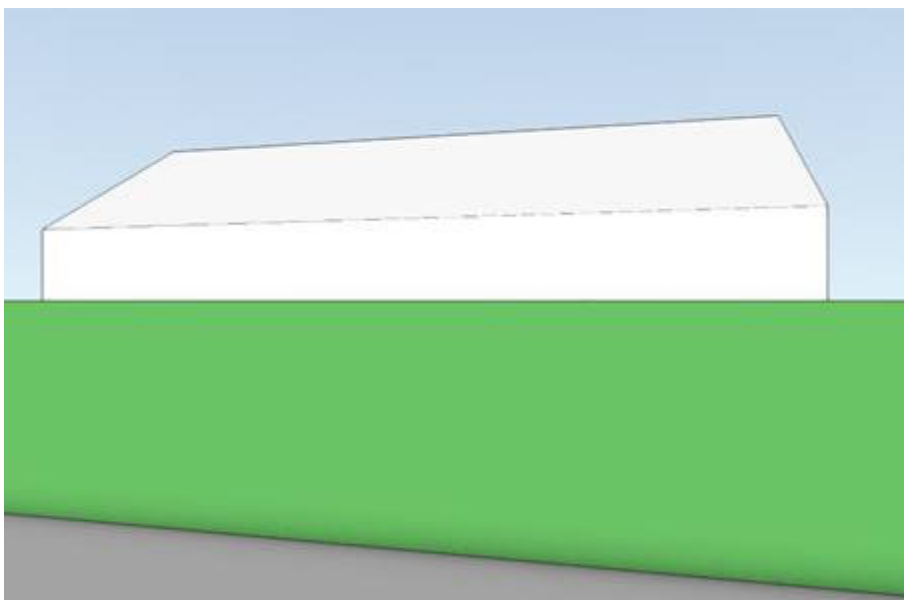


Bilag 3 – Oplevelsen af højt byggeri for omgivelserne



Skitse 3a. Illustration af 5 meter højt byggeri med fladt tag, placeret 5 meter fra skel med sokkelkote i 1,8 meter hvor

Silhuetten på billedet er placeret på en sokkelkote 1,8m over terræn. Synspunktet er placeret på terræn 5m fra skel



Skitse 3b. Illustration af et traditionelt sommerhus med saddeltag, hvor facaden mod skel er maksimalt 3 meter høj og taget maksimalt 5 meter højt.