

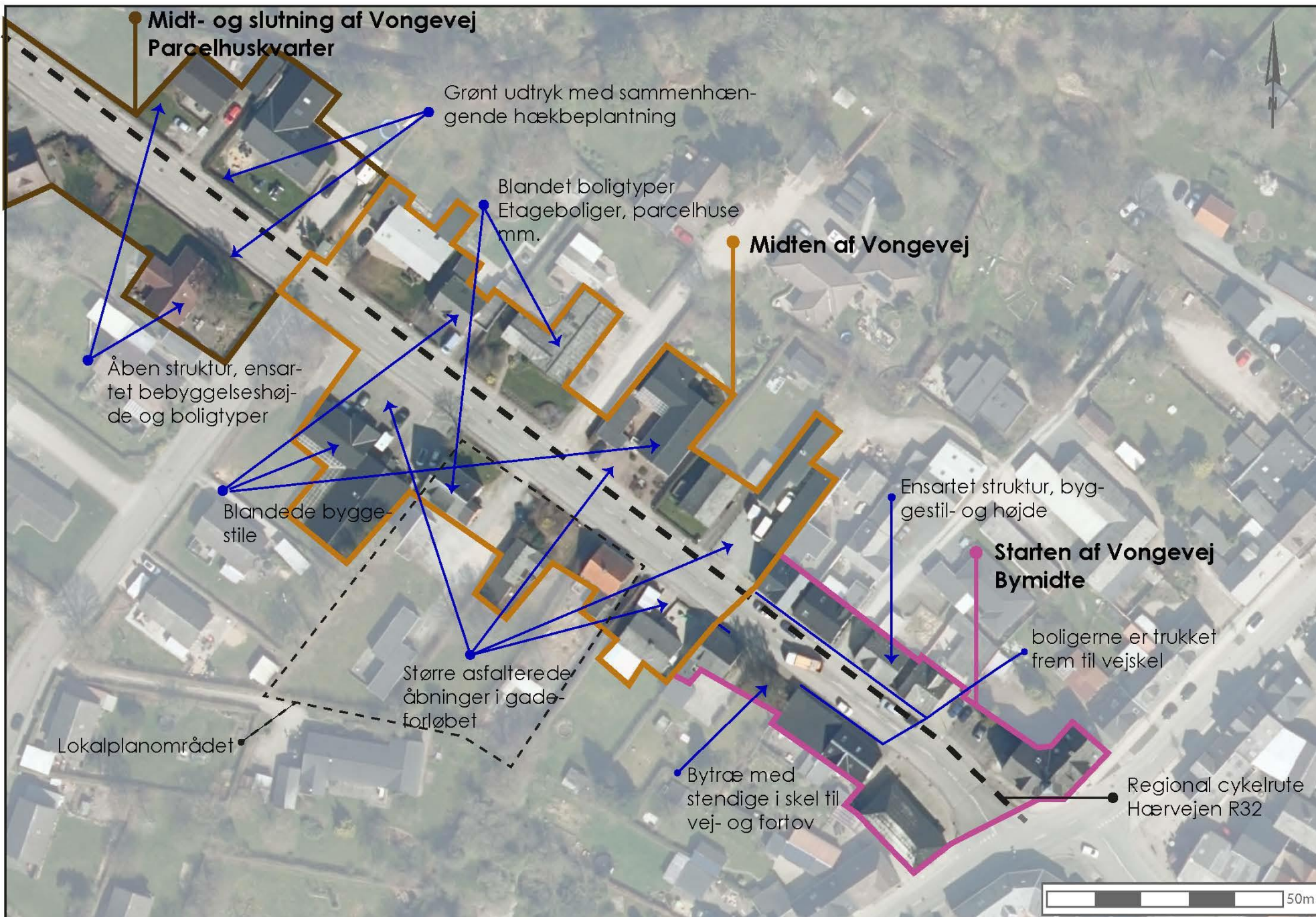
# Analyse af gadeforløbet på Vongevej & volumenstudier af forskellige boligtyper i lokalplanområdet

## **Gadeanalyse**

Kort over registreringer af træk på Vongevej	.. side 2
Konklusion	.. side 3

## **Volumenstudier**

Studie 1 – bebyggelsen som den står i dag	.. side 5
Studie 2 – lokalplanområdet uden hæk	.. side 6
Studie 3 – lokalplanområdet med hæk	.. side 7
Studie 4 – Projektudviklers disponeringsplan	.. side 8
Studie 5 – Etageboliger 5 meter fra vejskel	.. side 9
Studie 6 – Etageboliger med anden orientering	.. side 10
Studie 7 – Tæt-lav rækkehuse 5 meter fra vejskel	.. side 11
Studie 8 – Åben-lav bebyggelse 5 meter fra vejskel	.. side 12



### **Starten af Vongevej**

Starten af Vongevej er udpeget som centerområde i kommuneplanen og bebyggelsen er opført omkring år 1910. Strækningen har en stærk karakter af bymidte på grund af den tætte struktur på små smalle matrikler og den fremrykkede byggelinje der ligger i skel til vej- og fortov. Gadeforløbet er veldefineret og sammenhængende på grund af den fremskudte byggelinje, ensartede byggestil, bebyggelsens ensartede højde, orientering mod vejen og få åbne asfalterede flader i gadeforløbet.

Opførselsår	Boligtyper	Placering	Orientering	Bygningsdetaljer	Højde	Matrikelstørrelse	Struktur	Åbninger
1910	Byhuse	Byggelinje i skel til vej- og fortov	Med tagryg parallelt med vej	Kvist, pudsede facader, lyse nuancer, sadeltag	En etage ca. 7,5 meter	Små matrikler mellem 200 – 400 m <sup>2</sup>	Tæt struktur	En større parkeringsplads

### **Midten af Vongevej**

Midten af Vongevej er udpeget som boligområde i kommuneplanen. Bebyggelserne er opført på forskellige tidspunkter fra 1910 – og frem til 1970. Strækningen har en svag karakter på grund af blandede boligtyper, forskellige bebyggelseshøjder, blandede byggestile og forskellige matrikelstørrelser. Gadeforløbet fremstår udefineret på grund af de mange forskelligheder og usammenhængende på grund af den skiftevis beplantning i vejskel og store åbne asfalterede flader, der også medvirker til at gadeforløbet fremstår mere asfalterede og mindre grønt. På strækningen er der nogle fællestræk heriblandt byggelinje og tagudformning.

Opførselsår	Boligtyper	Placering	Orientering	Bygningsdetaljer	Højde	Matrikelstørrelse	Struktur	Åbninger
1910 – 1970	Blandet. Parcelhuse og etageboliger	5-10 meter tilbagetrasket byggelinje fra vejskel	Blandet	Blandet. Blank murværk, træhus, gavl i træværk og sadeltag	Blandet fra 6 – 10 meter. En etage parcelhuse og etageboliger	Blandede størrelser fra 550 – 1500 m <sup>2</sup> .	Åben struktur	Mange store åbninger i form af asfalterede flader

### **Midt- og slutning af Vongevej**

Midt- og slutningen af Vongevej er udpeget som boligområde i kommuneplanen. Bebyggelsen er opført i år 1960 – 1970. Strækningen har en stærk karakter af parcelhusområde på grund af de store brede matrikler, forholdsvis ensartede byggelinje, ensartet rytme i husform og orientering og bebyggelseshøjde. Gadeforløbet fremstår forholdsvis veldefineret på grund af de mange fællestræk og sammenhængende på

grund af den vedvarende intakte beplantning i vejskel og få åbne asfalterede flader. Dette medvirker også til at denne del af strækningen fremstår meget grøn med masser af træer, græs og beplantning.

Opførselsår	Boligtyper	Placering	Orientering	Bygningsdetaljer	Højde	Matrikelstørrelse	Struktur	Åbninger
1960-1970	En etage parcelhuse	5-10 meter tilbagetrukket byggelinje fra vejskel	Forskellige orientering	Lænehuse med sadeltag	6-7 meter	Større matrikler 900 – 1200 m <sup>2</sup>	Åben struktur	Få åbninger, intakt hækbeplantning grønt udtryk



# Volumenstudier af forskellige boligtyper



*Billedet viser bebyggelsen som den står i dag og hvordan gadeforløbet langs Vongevej opleves fra dette perspektiv*





*Billedet viser hvordan gadeforløbet langs Vongevej og lokalplanområdet opleves helt åbent og uden hæk*





*Billedet viser hvordan gadeforløbet opleves mere grønt og mere sammenhængende med hæk*





*Billedet viser hvordan projektudviklers dispositionsplan opleves langs Vongevej. Bebyggelsen er rykket helt tilbage på grunden, så den ikke opleves og der efterlades et hul i gadeperspektivet.*





*Billedet viser etageboliger med en højde på ca. 8,5 meter og med en byggelinje på 5 meter fra skel til vej- og fortov.*





*Samme etagebebyggelse der er orienteret med gavl mod vej- og fortov. Dette ændre gadeforløbets rytme, da alle andre ejendomme orienterer sig med omvendt*





*Billedet viser en disponering med tæt-lav bebyggelse der har samme højde som de fleste omkringliggende boliger*





*Billedet viser en disponering med åben-lav bebyggelse, der har samme højde som de fleste af de omkringliggende boliger*