



Tillæg nr. 23 til Spildevandsplan

2008-2015

Separering af kloaksystem i del af Rask Mølle



Indholdsfortegnelse

1. Indledning	3
2. Lovgrundlag	3
3. Plangrundlag	3
4. Spildevandsforhold i Rask Mølle	3
5. Arealer og grundejere der berøres af tillægget	4
6. Recipientforhold	6
7. Økonomi og tidsplan	6
8. Miljøvurdering	7
9. Ikrafttræden	7

Bilag

Bilag 1: Kort over kloakopland RM1 og RM2

Bilag 2: Kort over nye kloakoplande RM1, RM2 og RM14

Bilag 3: Kort over bassinplacering

Bilag 4: Ejendomme, der skal separere eget kloaksystem

Bilag 5: Ejendomme der planlægges spildevandskloakeret

1. Indledning

Dette tillæg til spildevandsplanen er udarbejdet for at danne plangrundlag for separering af kloaksystemet i en del af Rask Mølle og etablering af et regnvandsbassin. Endvidere foretages enkelte justeringer af kloakoplandene, således at de følger de naturlige grænser i forhold til kommuneplanrammer og matrikelgrænser. Området der skal separeres er identisk med den gældende spildevandsplans oplande RM1 og RM2, der har status fælleskloakeret. De to kloakoplande vil med dette tillæg være planlagt separatkloakeret. Mindre ukloakerede områder vil dog være planlagt spildevandskloakeret.

En udskiftning fra fælles- til separatkloak i Rask Mølle vil give en miljøgevinst, idet overløb af opspædet spildevand til Møllebækken vil ophøre. Samtidig vil der i spildevandssystemet opstå færre opstuvninger med heraf følgende uhygiejniske forhold. Kloakken i Rask Mølle er nedslidt, og i forbindelse med en planlagt renovering af veje i Rask Mølle, vil det være naturligt at renovere kloakken og i den forbindelse separere spildevand og regnvand. Separeringen af kloaksystemet i Rask Mølle vil blive foretaget i to fortløbende etaper i 2015 og 2016.

2. Lovgrundlag

Følgende er lovgrundlag for nærværende tillæg:

- Bekendtgørelse af lov om miljøbeskyttelse nr. 879 af 26/06 2010 § 32 om spildevandsplaner
- Miljøministeriets bekendtgørelse nr. 1448 af 11/12 2007 om spildevandstilladelser mv. efter miljøbeskyttelseslovens kapitel 3 og 4.
- Lov om Miljøvurdering af Planer og Programmer (LBK nr. 939 af 3. juli 2013)

3. Plangrundlag

Hedensted Kommunes spildevandsplan 2008-2015.

4. Spildevandsforhold i Rask Mølle

4.1 Status

Kloakopland RM1 og RM2 udgør ca. 15 ha og ligger primært i byzone. Størstedelen af området er i Kommuneplanen udlagt til boligområde og centerområde. En mindre del ligger i landzone uden for kommuneplanrammer. Oplandene er fælleskloakeret. Dog er enkelte ubebyggede ejendomme ukloakerede. Spildevand og regnvand ledes samlet til pumpestation ved Mejerivej 6 hvorfra det pumpes ca. 3 km til rensning på Aale Renseanlæg. Her renses spildevandet inden det udledes til Gudenåen.

Ved pumpestationen er etableret et overløbsbygværk hvorfra der ledes opspædet spildevand til Møllebækken ved kraftige regnskyl.

Den resterende del af Rask Mølle er separatkloakeret, enkelte grunde er dog ukloakerede.

4.2 Plan

Kloakopland RM1 og RM2 ændres til planlagt separatkloakeret. Oplandsgrænser justeres i forhold til kommuneplanrammer og matrikelgrænser. De ubebyggede og ukloa-

kerede grunde ændres til planlagt spildevandskloakeret, med oplandsbenævnelse RM14. Ved en separering af kloaksystemet i Rask Mølle vil regnvandet blive ledt i separat ledning til regnvandsbassin hvor der vil ske en bundfældning af sedimenter i regnvandet inden det ledes til Møllebækken. Der etableres et nyt regnvandsbassin

Der skal søges udledningstilladelse ved Hedensted Kommune, Natur & Miljø.

Efter kloakseparering vil overløbene af opspædet spildevand til Møllebækken ophøre og der vil opstå færre opstuvninger i spildevandssystemet med heraf følgende uhygiejniske forhold. Overløbet nedlægges, men der kan etableres et nødoverløb, til at håndtere spildevandet i tilfælde af strømsvigt eller lignende.

Spildevandet vil fortsat blive ledt til eksisterende pumpestation, hvorfra det pumpes til Aale renseanlæg. Her renses spildevandet inden det udledes til Gudenåen

Bilag 1 viser oprindelig kloakopland RM1, RM2 med de ejendomme der berøres af dette tillæg.

Bilag 2 viser kloakopland RM1, RM2 og RM14 efter ændringen.

Bilag 3 viser placering af regnvandsbassin.

5. Arealer og grundejere der berøres af tillægget

5.1 Generelt

Sikring af rettighed til etablering og efterfølgende inspektion af ledninger, bassiner og andre nødvendige anlæg sker gennem frivillig aftale eller ved ekspropriation med hjemmel i henhold til Miljøbeskyttelseslovens § 58 samt bestemmelserne i § 45 og §§ 47-49 i lov om offentlige veje.

Lodsejerne sikres mulighed for at komme med kommentarer, forslag og/eller indsigelse mod den foreslåede ledningsføring, placering af brønde m.v. I samme forbindelse aftales beløb for erstatning for arealerhvervelse, adgangsrettigheder, gener o.l.

Under anlæggelse af ledningssystemet må lodsejere tåle gener i forbindelse med gravearbejderne.

Hvor det er nødvendigt at placere kloaksystemet (ledninger, brønde) uden for offentligt vejareal tinglyses anlægget på den pågældende ejendom med adgangsret til drift, vedligeholdelse samt fornyelse.

Endvidere kræver etablering af regnvandsbassin forholdsvis store arealer.

Ledningstracé og arealer til regnvandsbassin fastsættes endeligt i forbindelse med detailprojekteringen.

5.2 Lodsejere der berøres af lednings- og/ eller bassin anlæg

Etablering af hovedkloak og regnvandsbassin samt sikring af adgangsrettigheder og evt. opkøb af arealer medfører at følgende matrikler bliver berørt:

Matrikel nummer	Ejerlav
21a	Rask Hgd., Hvirring
21bs	Rask Hgd., Hvirring
21bt	Rask Hgd., Hvirring
21bu	Rask Hgd., Hvirring
21bv	Rask Hgd., Hvirring
21i	Rask Hgd., Hvirring
21m	Rask Hgd., Hvirring
2bs	Rask Hgd., Hvirring
2bt	Rask Hgd., Hvirring
2bz	Rask Hgd., Hvirring
2ct	Rask Hgd., Hvirring
2cu	Rask Hgd., Hvirring
2cv	Rask Hgd., Hvirring
2dq	Rask Hgd., Hvirring
2ds	Rask Hgd., Hvirring
2du	Rask Hgd., Hvirring
2dæ	Rask Hgd., Hvirring
2eg	Rask Hgd., Hvirring
2eh	Rask Hgd., Hvirring
2ei	Rask Hgd., Hvirring
2ev	Rask Hgd., Hvirring
2fb	Rask Hgd., Hvirring
2go	Rask Hgd., Hvirring
2gp	Rask Hgd., Hvirring
2iv	Rask Hgd., Hvirring
2ø	Rask Hgd., Hvirring
11ab	Boring By, Hvirring
11b	Boring By, Hvirring
27a	Boring By, Hvirring

Tabel 5.1 Liste over matrikler der berøres af lednings-/ bassinarbejder.

Lodsejerne vil blive nærmere informeret om detaljer i projektet, når disse foreligger.

5.3 Ejendomme som skal separatkloakeres

Separering af kloaksystemet i Rask Mølle vil blive foretaget i 2 fortløbende etaper i 2015 og 2016.

Efter gennemført separering af hovedkloakken får de enkelte grundejere en frist på ca. 6 mdr. til at separere kloaksystemet på egen grund og tilslutte regn- og spildevandsledninger til de nye regn- og spildevandsstik, som etableres i skel.

Fristen for separering på egen grund meddeles i et påbud fra Hedensted Kommune.

Hedensted Kommune vil ofte tillade nedsivning af tag- og overfladevand på egen grund. Den enkelte grundejer skal ansøge herom ved Hedensted Kommune, Natur & Miljø.

De ejendomme, som skal separere eget kloaksystem fremgår af bilag 4.

5.4 Ejendomme som skal spildevandskloakeres

Enkelte ubebyggede grunde har fejlagtigt været indeholdt i RM1 og RM2. Disse grunde er reelt ikke kloakeret. Efter vedtagelse af dette tillæg vil disse grunde være planlagt spildevandskloakerede i kloakopland RM14.

Tidsplanen for kloakering afhænger af hvornår grundene bebygges.

De ejendomme som planlægges spildevandskloakeret fremgår af bilag 5.

6. Recipientforhold

Ved separering af kloakopland RM1 og RM2 vil regnvand, der falder i oplandet ikke længere blive udledt til Gudenå-systemet via Aale renseanlæg. Regnvand vil afledes via regnvandsledning og forsinkelsesbassin, til Møllebækken. Rask Mølle området afvander naturligt til Møllebækken, og projektet bringer afvandingen af kloakopland RM1 og RM2 tilbage til "naturlige forhold".

Møllebækken er registreret beskyttet efter naturbeskyttelseslovens § 3, og tilstanden af vandløbet må ikke uden dispensation ændres. Møllebækken er i henhold til Vejle Amts Regionplan 2005, som er ophøjet til Landsplandirektiv, målsat 'B3. Vandløb for ål, aborre gedder og karpe' på de første ca. 500 meter efter forventede udløbssted i Møllebækken. Herefter er vandløbet målsat 'B1. Gydevandløb for ørreder og andre laksefisk'. Møllebækken udløber i Bygholm Å, Bygholm Sø, Horsens Inderfjord.

I henhold til Forslag til Vandplaner¹ vil Møllebækken blive målsat 'Mål for god økologisk tilstand'. Målsætningen er i henhold til Forslag til vandplaner ikke opfyldt på de første 200 meter efter det forventede udløbssted fra regnvandsledningen. Det forventes, at projektet med fjernelse af udledning af opspædet spildevand vil bidrage til at opfylde den planlagte tilstand af vandløbet.

Udledningen i Møllebækken skal reguleres af udledningstilladelse meddelt efter Miljøbeskyttelsesloven.

7. Økonomi og tidsplan

Udgifter til separering af regn- og spildevand inde på de enkelte ejendomme afholdes af grundejer. Omkostningerne for grundejer afhænger af det eksisterende kloaksystems udformning inde på grunden.

Udgifter til etablering og drift af hovedkloak for regn- og spildevand samt forsinkelsesbassin afholdes af Hedensted Spildevand A/S. Omkostningerne for Hedensted Spildevand A/S estimeres til 17 mio. kr. som fordeles over en 2 årig periode.

Projektet forventes gennemført i løbet af 2015 og 2016.

¹ Jævnfør http://miljoegis.mim.dk/cbkort?profile=miljoegis_vandrammedirektiv2011

8. Miljøvurdering

Der er foretaget screening af spildevandsplantillægget. I screeningen er det vurderet, hvorvidt tillægget har væsentlig indvirkning på miljøet. Screeningen viser, at miljøpåvirkningen fra dette spildevandsplantillæg ikke er væsentlig. Der er således ikke krav om udarbejdelse af en miljøvurdering i henhold til miljøvurderingsloven.

9. Ikrafttræden

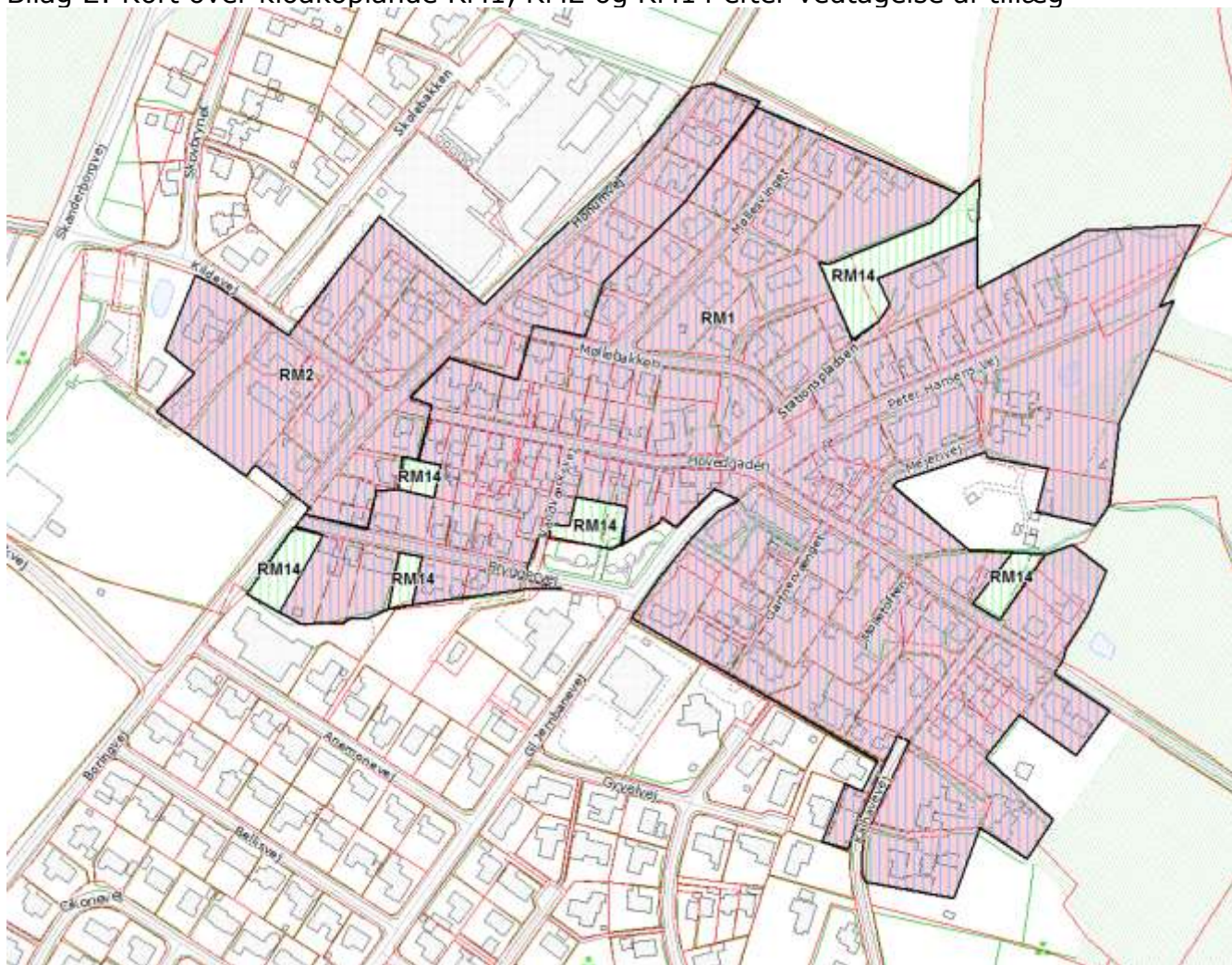
Dette forslag til tillæg til spildevandsplanen er vedtaget at sende i høring af Byrådet den 29. oktober 2014 og offentliggøres efter reglerne herom i spildevandsbekendtgørelsens § 6.



Kirsten Terkilsen
Borgmester

Jesper Tyrring Møller
Kommunaldirektør

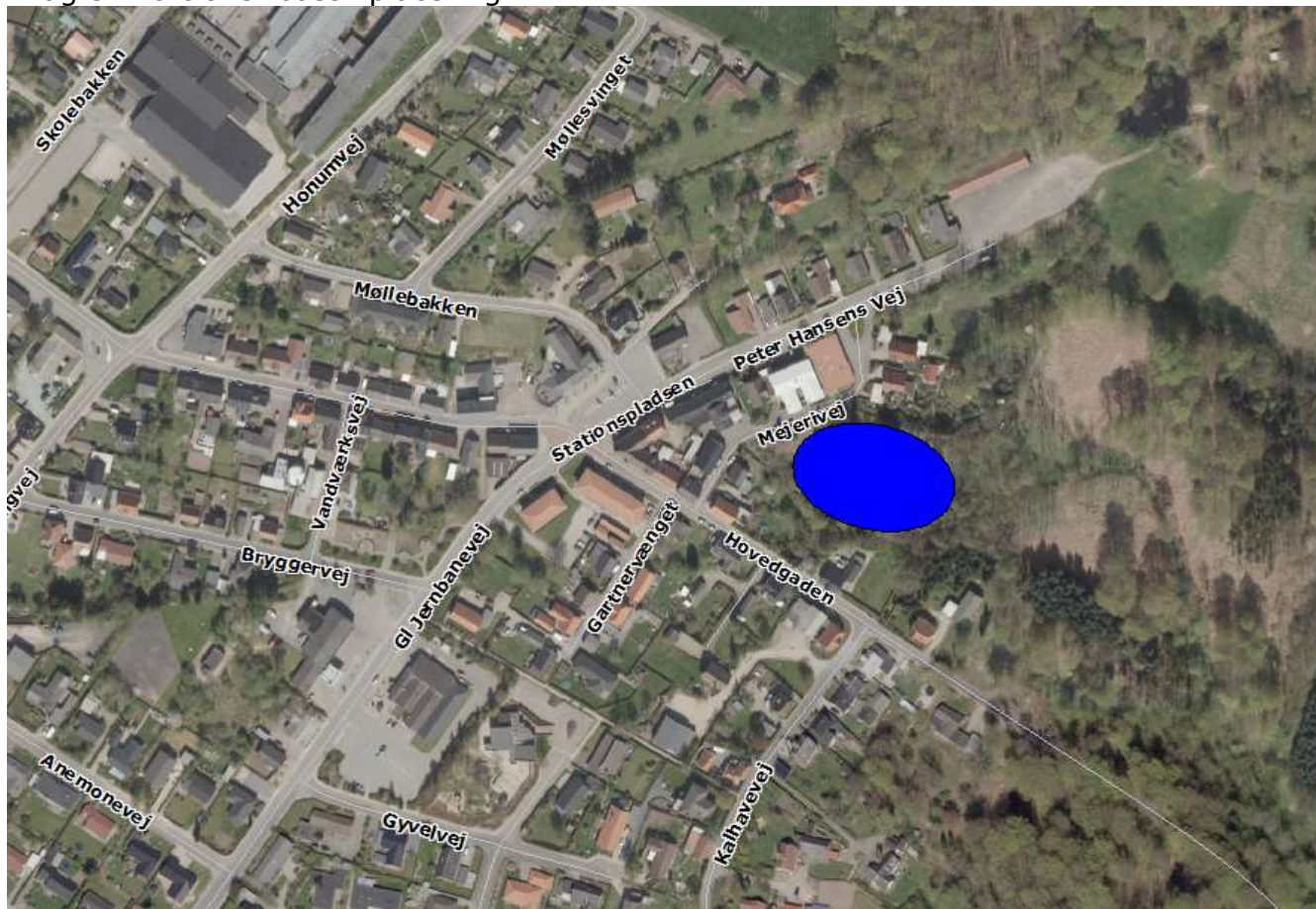
Forslaget til tillæg nr. 23 til spildevandsplanen skal i henhold til spildevandsbekendtgørelsens § 6 offentliggøres i perioden fra den 3. november 2014 til den 5. januar 2015.

Bilag 2: Kort over kloakplande RM1, RM2 og RM14 efter vedtagelse af tillæg



-  Planlagt separatkloakeret
-  Planlagt spildevandskloakeret

Bilag 3: Kort over bassinplacering



Bilag 4: Ejendomme, der skal separere eget kloaksystem

Matrikel	Ejerlav
11b	Boring By, Hvirring
11c	Boring By, Hvirring
11e	Boring By, Hvirring
11f	Boring By, Hvirring
11g	Boring By, Hvirring
11h	Boring By, Hvirring
11i	Boring By, Hvirring
11k	Boring By, Hvirring
11n	Boring By, Hvirring
11o	Boring By, Hvirring
11p	Boring By, Hvirring
11q	Boring By, Hvirring
11t	Boring By, Hvirring
11u	Boring By, Hvirring
11x	Boring By, Hvirring
11y	Boring By, Hvirring
11æ	Boring By, Hvirring
11aa	Boring By, Hvirring
27a	Boring By, Hvirring
27h	Boring By, Hvirring
27l	Boring By, Hvirring
del af 11a	Boring By, Hvirring
del af 27m	Boring By, Hvirring
2af	Rask Hgd., Hvirring
2ah	Rask Hgd., Hvirring
2ai	Rask Hgd., Hvirring
2ak	Rask Hgd., Hvirring
2am	Rask Hgd., Hvirring
2an	Rask Hgd., Hvirring
2ao	Rask Hgd., Hvirring
2ar	Rask Hgd., Hvirring
2au	Rask Hgd., Hvirring
2av	Rask Hgd., Hvirring
2ay	Rask Hgd., Hvirring
2aø	Rask Hgd., Hvirring
2b	Rask Hgd., Hvirring
2bb	Rask Hgd., Hvirring
2be	Rask Hgd., Hvirring
2bf	Rask Hgd., Hvirring
2bg	Rask Hgd., Hvirring
2bh	Rask Hgd., Hvirring
2bi	Rask Hgd., Hvirring
2bm	Rask Hgd., Hvirring
2bn	Rask Hgd., Hvirring
2bt	Rask Hgd., Hvirring
2bu	Rask Hgd., Hvirring
2bv	Rask Hgd., Hvirring
2bz	Rask Hgd., Hvirring
2bø	Rask Hgd., Hvirring
2c	Rask Hgd., Hvirring
2cl	Rask Hgd., Hvirring
2cm	Rask Hgd., Hvirring

2cs	Rask Hgd., Hvirring
2cu	Rask Hgd., Hvirring
2cv	Rask Hgd., Hvirring
2cx	Rask Hgd., Hvirring
2cz	Rask Hgd., Hvirring
2d	Rask Hgd., Hvirring
2db	Rask Hgd., Hvirring
2df	Rask Hgd., Hvirring
2dg	Rask Hgd., Hvirring
2di	Rask Hgd., Hvirring
2dm	Rask Hgd., Hvirring
2dq	Rask Hgd., Hvirring
2dr	Rask Hgd., Hvirring
2ds	Rask Hgd., Hvirring
2dt	Rask Hgd., Hvirring
2du	Rask Hgd., Hvirring
2dv	Rask Hgd., Hvirring
2dx	Rask Hgd., Hvirring
2dy	Rask Hgd., Hvirring
2dz	Rask Hgd., Hvirring
2dæ	Rask Hgd., Hvirring
2ee	Rask Hgd., Hvirring
2eg	Rask Hgd., Hvirring
2el	Rask Hgd., Hvirring
2ep	Rask Hgd., Hvirring
2er	Rask Hgd., Hvirring
2et	Rask Hgd., Hvirring
2eu	Rask Hgd., Hvirring
2ev	Rask Hgd., Hvirring
2ey	Rask Hgd., Hvirring
2ez	Rask Hgd., Hvirring
2eæ	Rask Hgd., Hvirring
2f	Rask Hgd., Hvirring
2fa	Rask Hgd., Hvirring
2fb	Rask Hgd., Hvirring
2g	Rask Hgd., Hvirring
2go	Rask Hgd., Hvirring
2gp	Rask Hgd., Hvirring
2gq	Rask Hgd., Hvirring
2gr	Rask Hgd., Hvirring
2h	Rask Hgd., Hvirring
2i	Rask Hgd., Hvirring
2is	Rask Hgd., Hvirring
2iv	Rask Hgd., Hvirring
2k	Rask Hgd., Hvirring
2n	Rask Hgd., Hvirring
2o	Rask Hgd., Hvirring
2p	Rask Hgd., Hvirring
2q	Rask Hgd., Hvirring
2s	Rask Hgd., Hvirring
2t	Rask Hgd., Hvirring
2u	Rask Hgd., Hvirring
2v	Rask Hgd., Hvirring
2x	Rask Hgd., Hvirring
2z	Rask Hgd., Hvirring

2æ	Rask Hgd., Hvirring
2ø	Rask Hgd., Hvirring
2aa	Rask Hgd., Hvirring
21a	Rask Hgd., Hvirring
21ab	Rask Hgd., Hvirring
21ac	Rask Hgd., Hvirring
21ad	Rask Hgd., Hvirring
21ae	Rask Hgd., Hvirring
21al	Rask Hgd., Hvirring
21ar	Rask Hgd., Hvirring
21ba	Rask Hgd., Hvirring
21bb	Rask Hgd., Hvirring
21bd	Rask Hgd., Hvirring
21bf	Rask Hgd., Hvirring
21bg	Rask Hgd., Hvirring
21bh	Rask Hgd., Hvirring
21bk	Rask Hgd., Hvirring
21bl	Rask Hgd., Hvirring
21bm	Rask Hgd., Hvirring
21bn	Rask Hgd., Hvirring
21bo	Rask Hgd., Hvirring
21bp	Rask Hgd., Hvirring
21bq	Rask Hgd., Hvirring
21br	Rask Hgd., Hvirring
21bs	Rask Hgd., Hvirring
21bt	Rask Hgd., Hvirring
21bu	Rask Hgd., Hvirring
21bv	Rask Hgd., Hvirring
21bz	Rask Hgd., Hvirring
21i	Rask Hgd., Hvirring
21k	Rask Hgd., Hvirring
21m	Rask Hgd., Hvirring
21o	Rask Hgd., Hvirring
21t	Rask Hgd., Hvirring
21u	Rask Hgd., Hvirring
21x	Rask Hgd., Hvirring
21y	Rask Hgd., Hvirring
21ø	Rask Hgd., Hvirring
21aa	Rask Hgd., Hvirring
31b	Rask Hgd., Hvirring
31c	Rask Hgd., Hvirring
31d	Rask Hgd., Hvirring
31e	Rask Hgd., Hvirring
31f	Rask Hgd., Hvirring
31g	Rask Hgd., Hvirring
31h	Rask Hgd., Hvirring

Bilag 5: Ejendomme der planlægges spildevandskloakeret

Matrikel	Ejerlav
11l	Boring By, Hvirring
2ax	Rask Hgd., Hvirring
2az	Rask Hgd., Hvirring
2ba	Rask Hgd., Hvirring
2ct	Rask Hgd., Hvirring
2dø	Rask Hgd., Hvirring
2ei	Rask Hgd., Hvirring
2fc	Rask Hgd., Hvirring
2fd	Rask Hgd., Hvirring

