

8 BOLIGER
ERSTATNING FOR TIDL. FAKKEGRAV BADEHOTEL
FAKKEGRAVVEJ 31, 7140 STOUBY
DATO. 02.05.2018
SAGS-NR. 14.034

ARKITEKT
GINNERUPARKITEKTER
RÅDHUSGADE 10
DK 8700 HORSENS
FON. 7562 0500
FAX. 7562 4955
WWW.GINNERUPARKITEKTER.DK
INFO@GINNERUPARKITEKTER.DK

8 BOLIGER - FAKKEGRAV

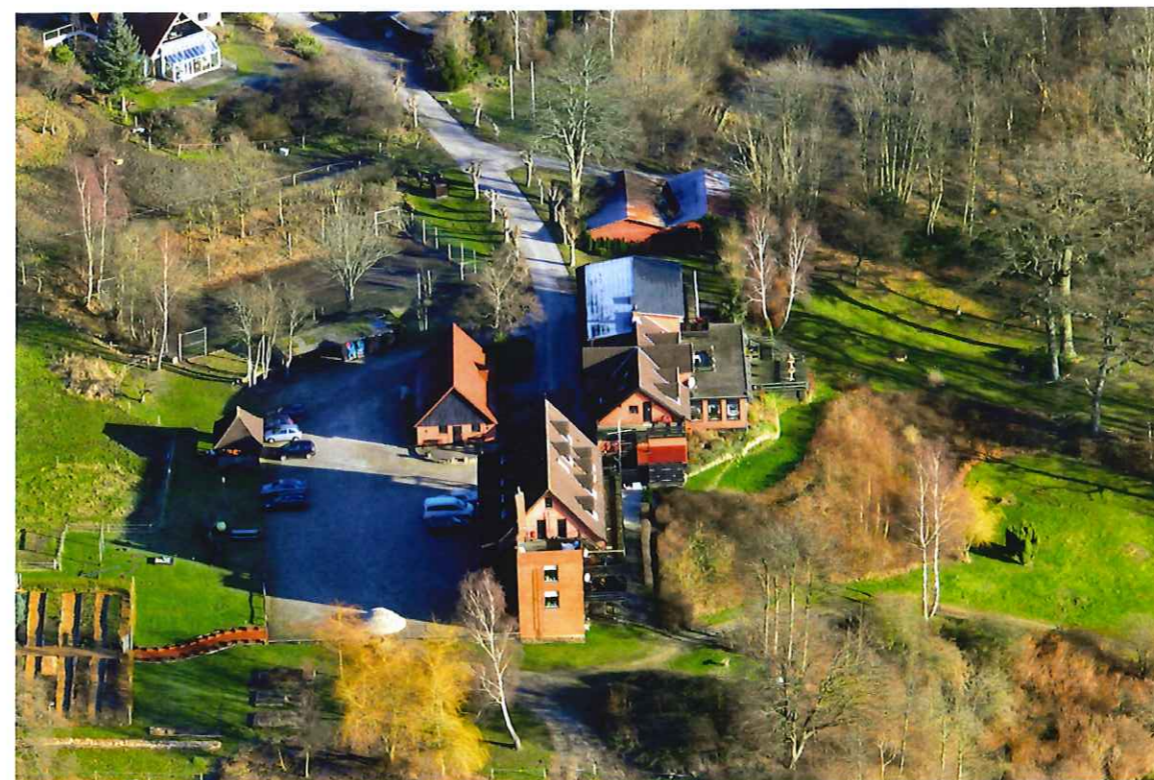
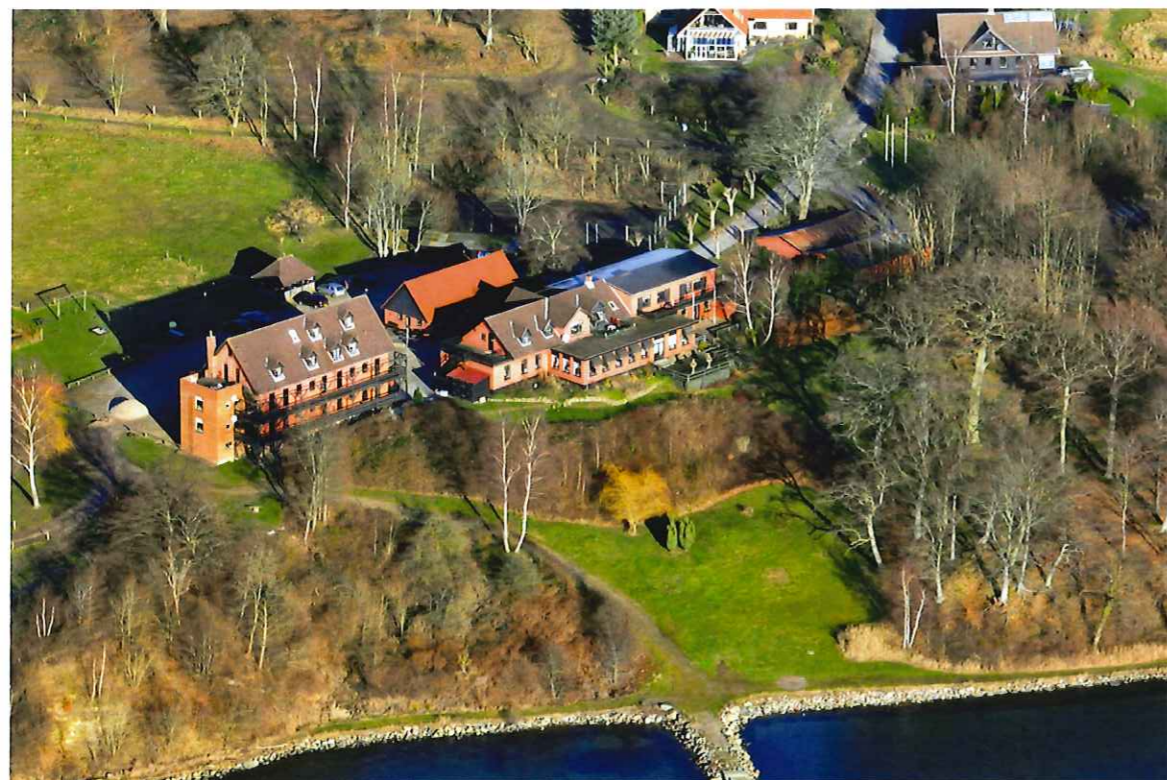




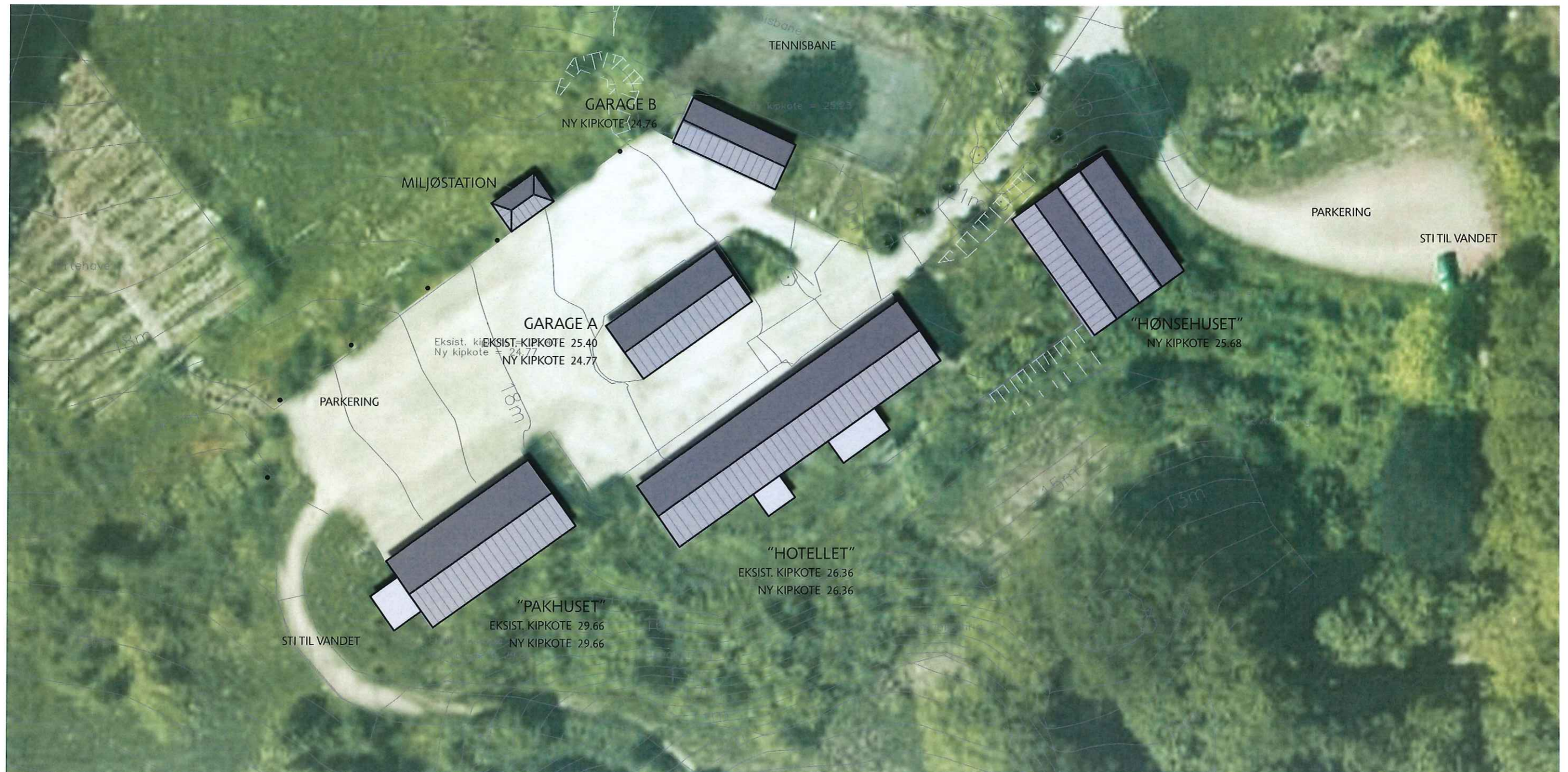
SKITSE AF NY BEBYGGELSE

ERSTATNING FOR TIDL. FAKKEGRAV BADEHOTEL
8 BOLIGER

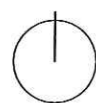
FAKKEGRAVVEJ 31, 7140 STOUBY
DATO. 02.05.2018
SAGS-NR. 14.034



LUFTFOTOS FRA SYD, VEST, NORD OG ØST
BILLEDERNE ER TAGET FØR BRANDEN

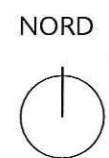
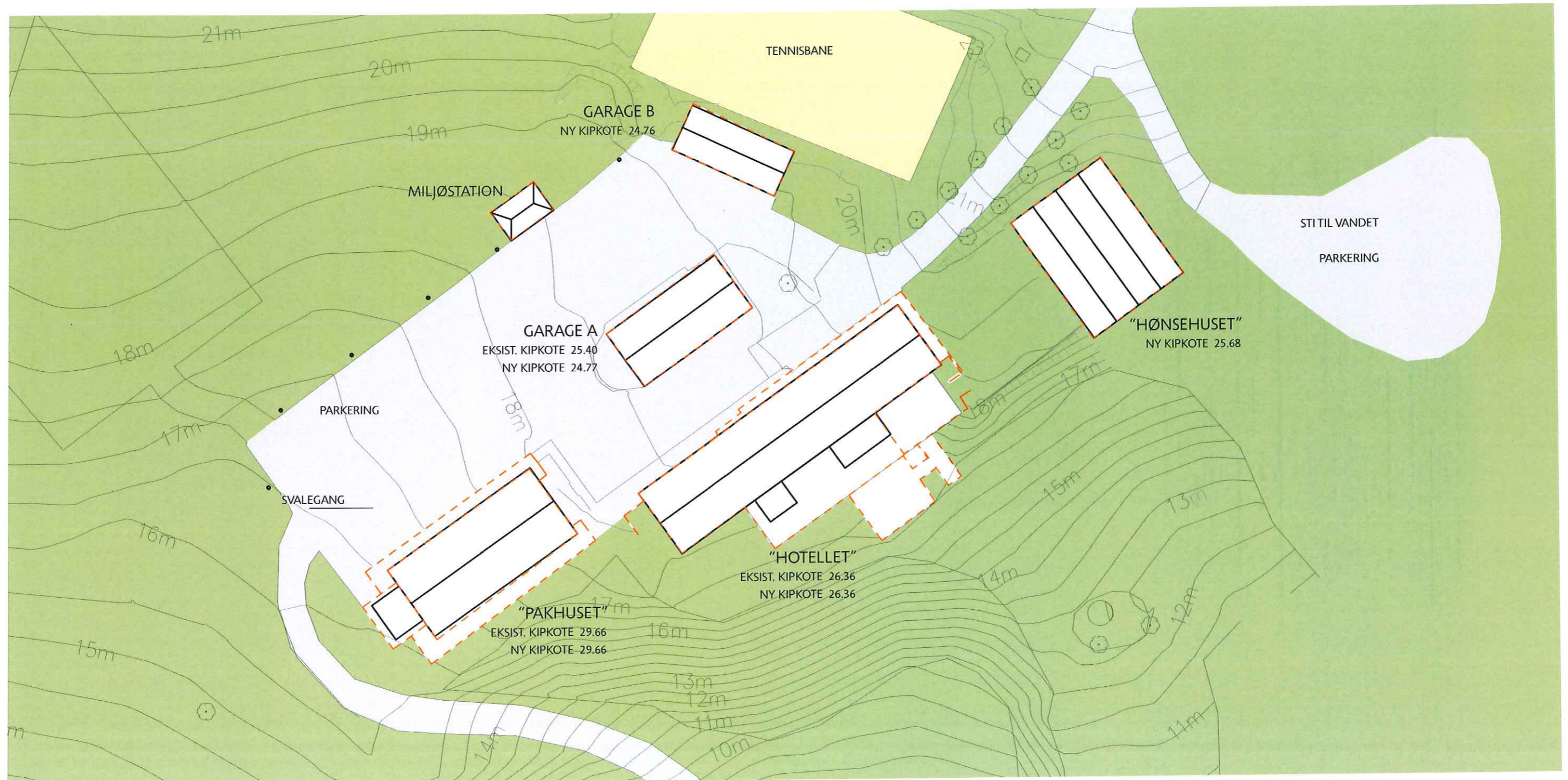


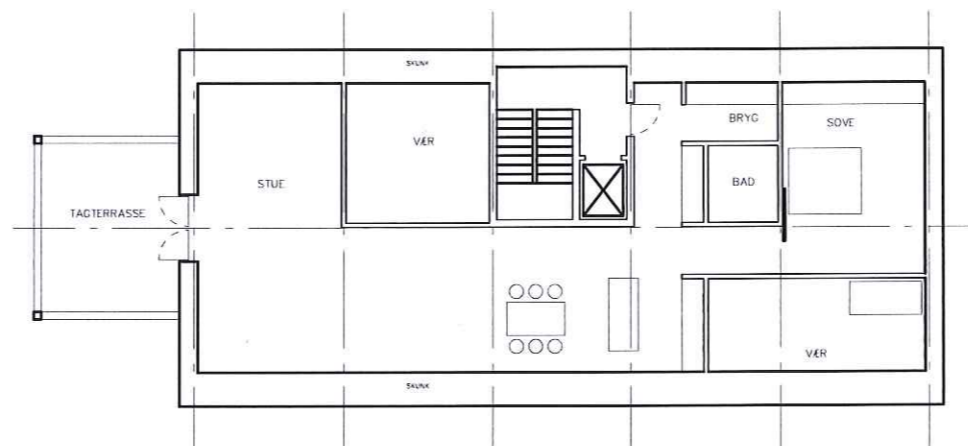
NORD



SIGNATURER

- EKSISTERENDE BEBYGGELSE
- NY BEBYGGELSE





TAGETAGE
MÅL 1:200

AREALOPGØRELSE:

Grund inkl. vej **37512 m²**

Pakhuset - 3 boliger

stueplan 223,5 m²
1. sal 223,5 m²
tagetage 181,5 m²
Ialt 628,5 m²

Hotellet - 3 boliger

stueplan 362,0 m²
1. sal 254,5 m²
Ialt 616,5 m²

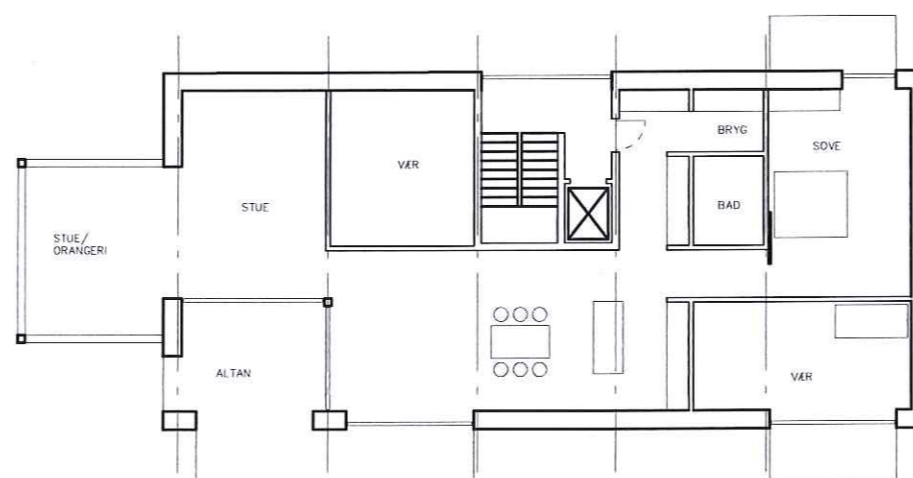
Hønehuset - 2 boliger

stueplan 226 m²
Ialt 226 m²

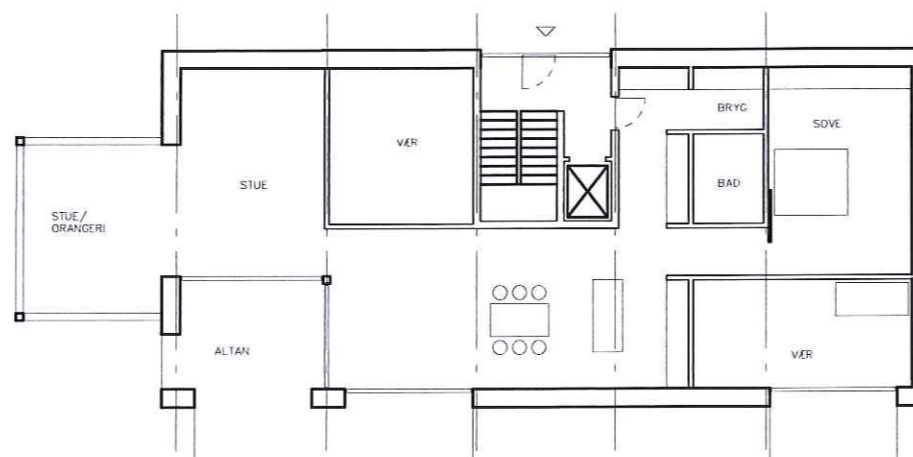
Garage A 125 m²
Garage B 78 m²
Miljøstation 25 m²
Ialt 228 m²

Bruttoetageareal i alt **1709 m²**
Fradrag (8x20 m²) -160 m²
Ialt **1549 m²**

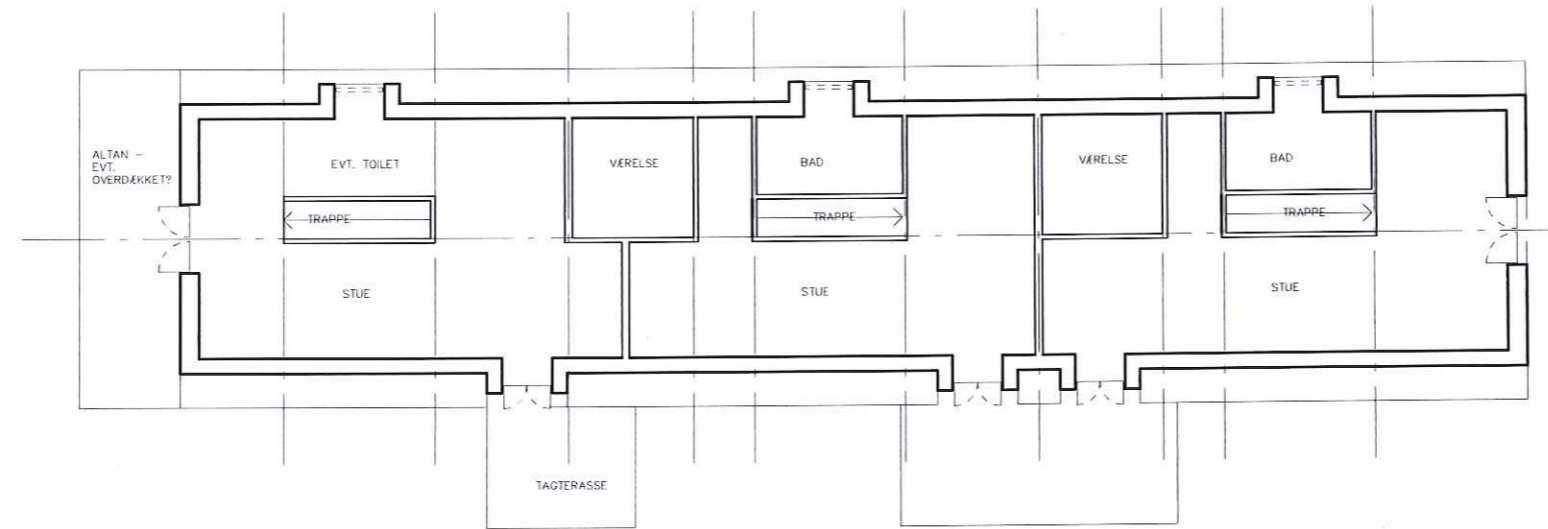
Bebyggelsesprocent
(1549x100/37512) 4,1 %
Ialt



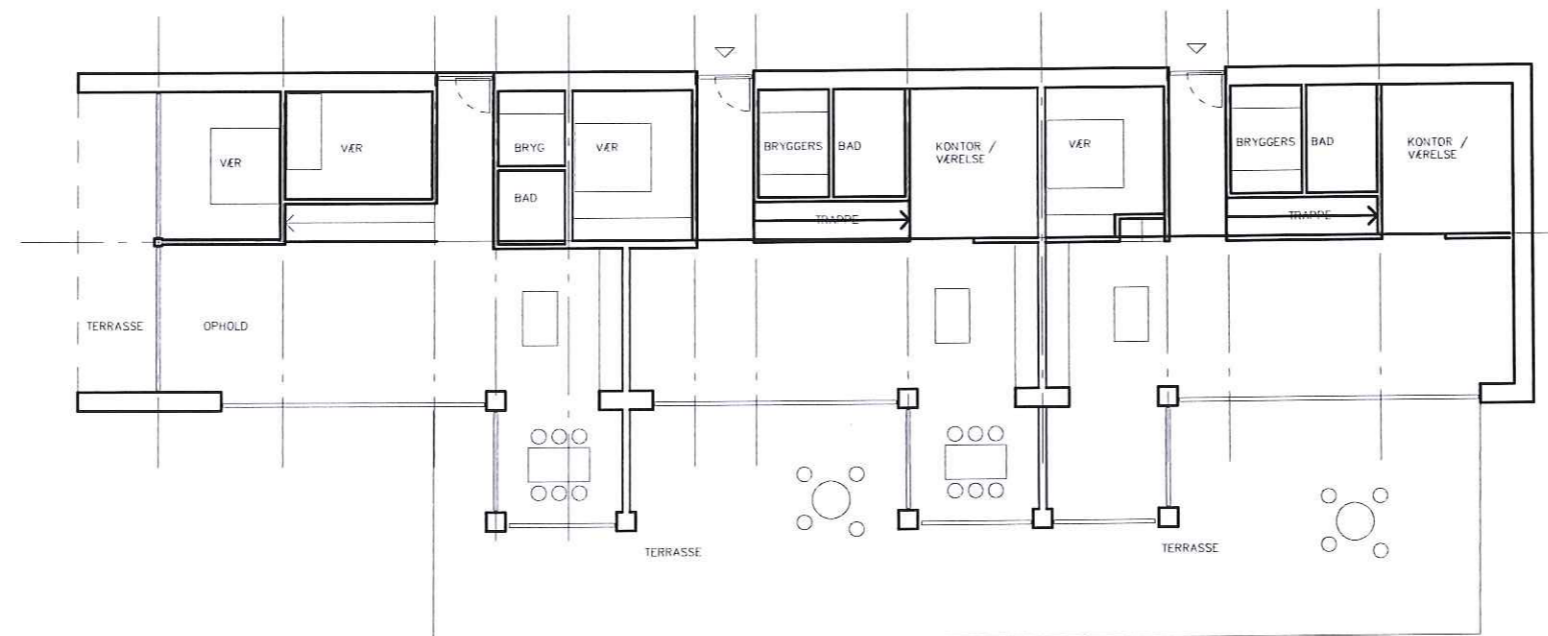
PLAN 1. SAL
MÅL 1:200



STUEPLAN
MÅL 1:200



PLAN 1. SAL
MÅL 1:200

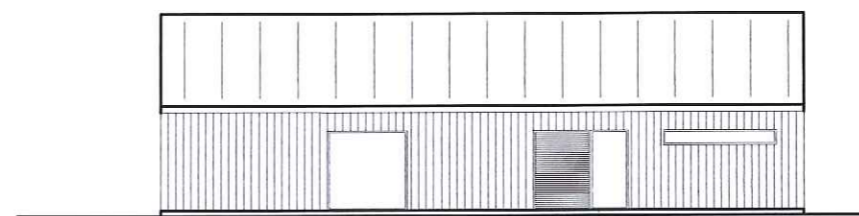


STUEPLAN
MÅL 1:200

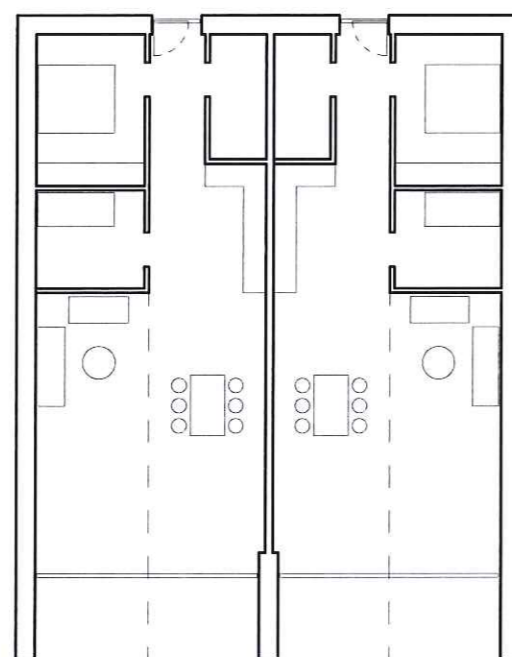
"HOTELLET"
ETAGEPLANER
MÅL 1:200



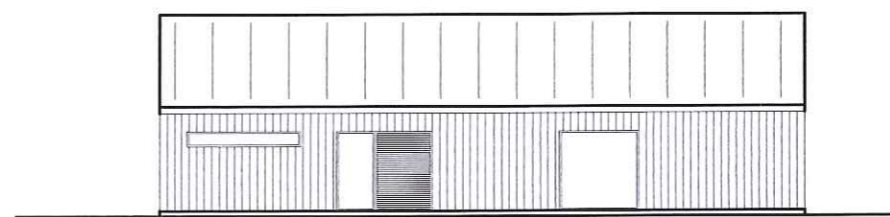
FACADE MOD SYD
MÅL 1:200



FACADE MOD VEST
MÅL 1:200

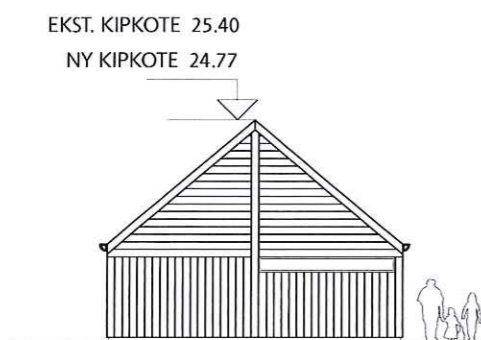


STUEPLAN
MÅL 1:200

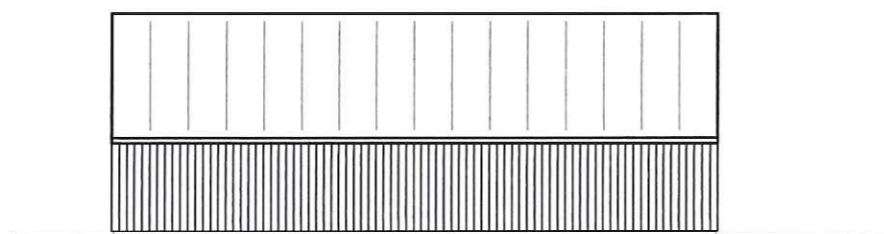


FACADE MOD ØST
MÅL 1:200

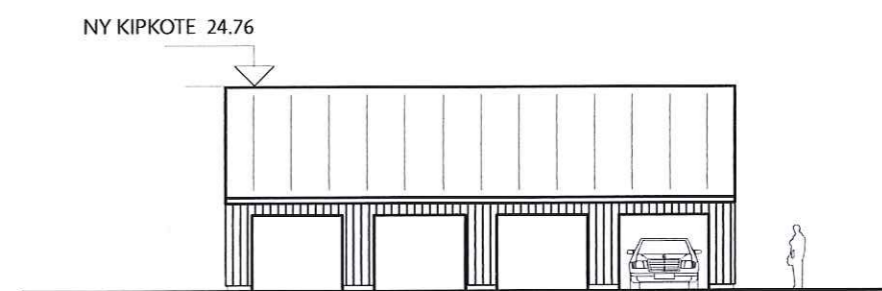
"HØNSEHUSET"
MÅL 1:200



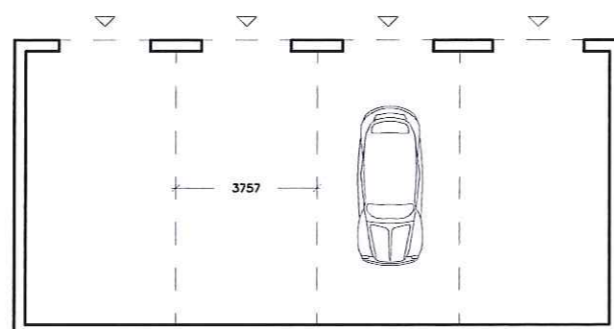
FACADE MOD ØST OG VEST
MÅL 1:200



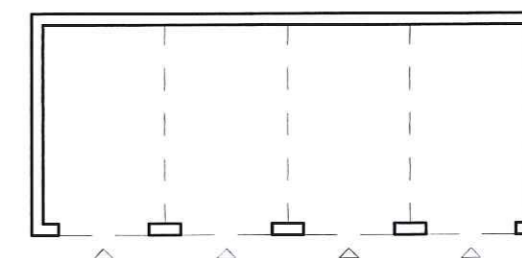
FACADE MOD SYD
MÅL 1:200



FACADE MOD SYD
MÅL 1:200

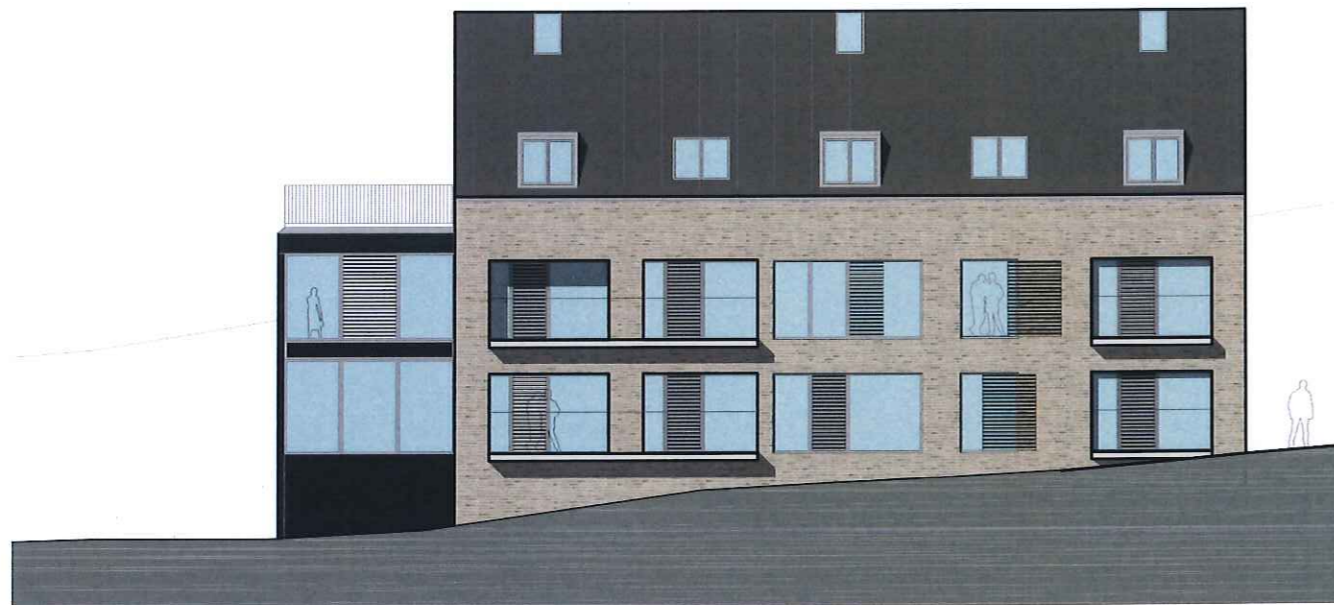


PLAN GARAGE A
MÅL 1:200



PLAN GARAGE B
MÅL 1:200

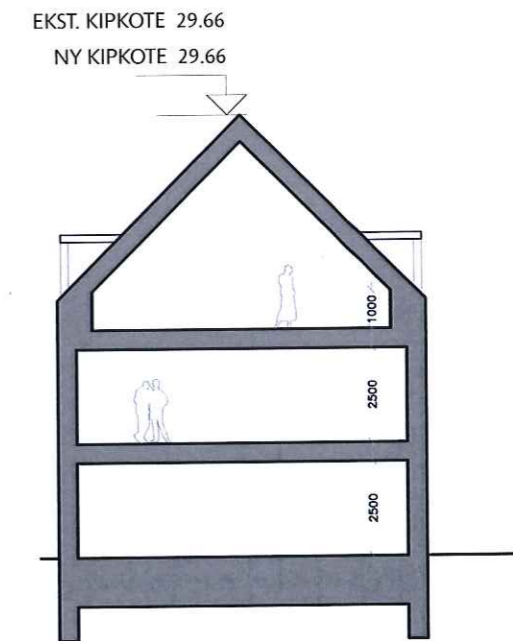
GARAGER
MÅL 1:200



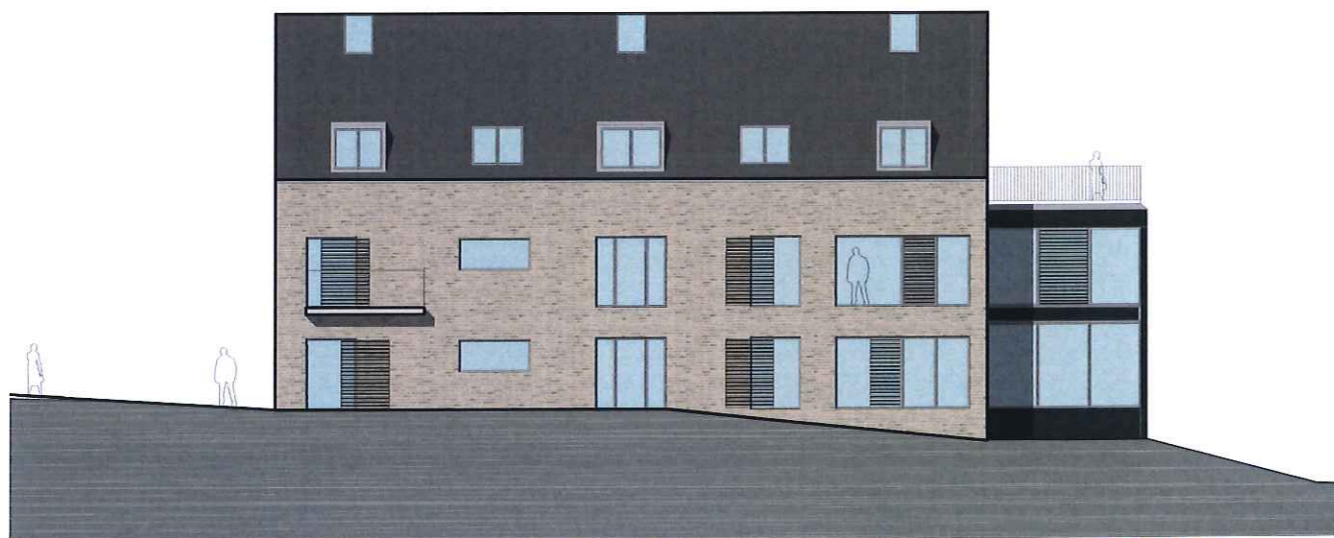
FACADE MOD SYD
MÅL 1:200



FACADE MOD ØST
MÅL 1:200



PRINCIPSNIT
MÅL 1:200

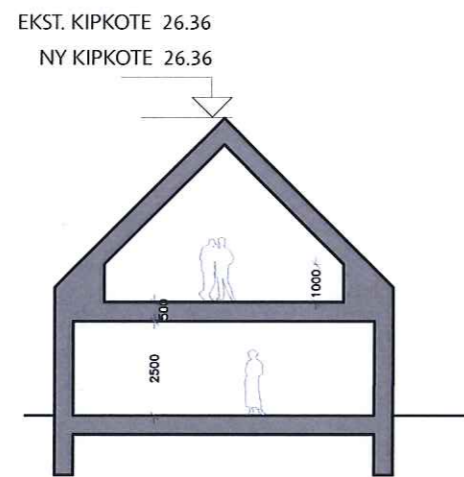


FACADE MOD NORD
MÅL 1:200



FACADE MOD VEST
MÅL 1:200

FACADER PAKHUSET
MÅL 1:200



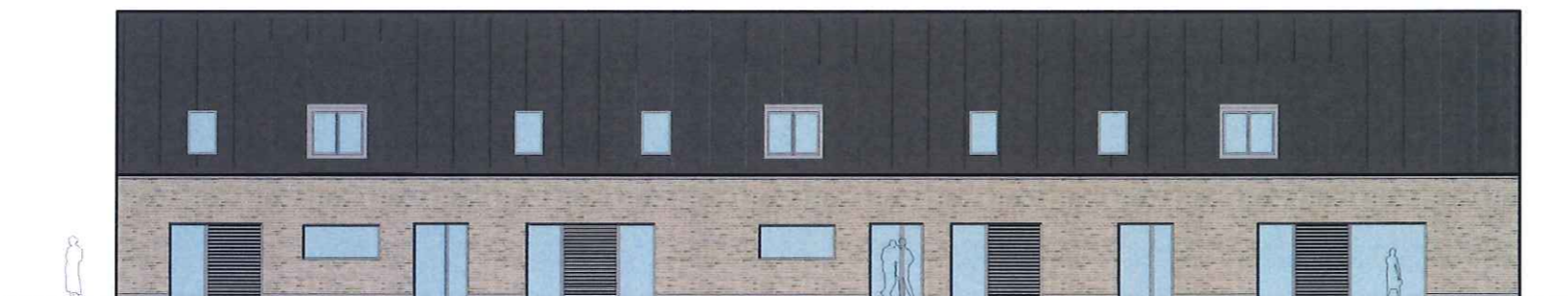
PRINCIPSNIT
MÅL 1:200



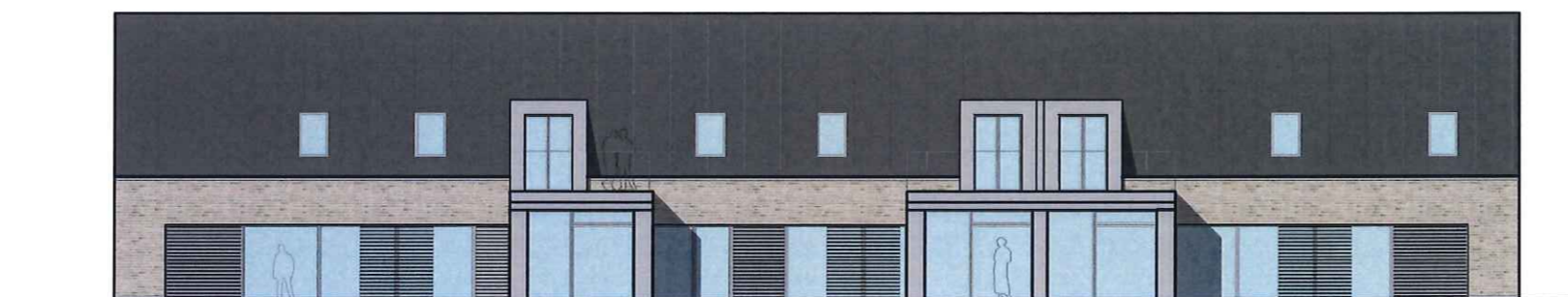
FACADE MOD ØST
MÅL 1:200



FACADE MOD VEST
MÅL 1:200

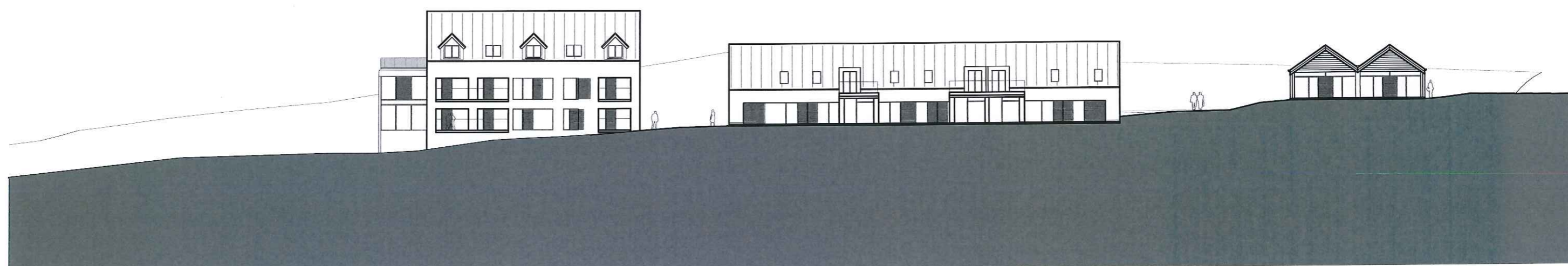


FACADE MOD NORD
MÅL 1:200



FACADE MOD SYD
MÅL 1:200

FACADER HOTELLET
MÅL 1:200



FACADER MOD SYD

MÅL 1:400

ANVENDELSE, ARKITEKTUR OG MATERIALER

Området ved det tidligere Fakkegrav Badehotel anvendes til boligformål. På arealerne, hvor de eksisterende bygninger på grunden fjernes, opføres 8 nye boliger.

Boligernes placering og arkitektur tager udgangspunkt i et ønske om at indpasse sig stilfærdig i landskabet. Alt bebyggelses forbliver indenfor oprindelig sokkel/fodafttryk.

Hver bolig har adgang til privat ude-opholdsareal som indeliggende eller udenpåliggende altaner eller terrasser på terræn. Terrasserne på terræn afskærms ikke af hensyn til ønsket om at lade naturen og landskabet flyde sammen med bebyggelsen.

Tagterrasser afskærms af sikkerhedsmæssige årsager, men udføres således disse ikke fremstår som markant synlige bygningsdele. Hver bolig har en parkeringsplads i aflukket garage og ekstra parkeringsmulighed foregår på grusarealet nord for bebyggelsen.

På grundens østlige del er der fortsat adgang til områdets eksisterende grusbelagte parkeringsplads, hvortil der er offentlig adgang. Herfra fører en eksisterende sti gennem skoven ned til stranden. Denne sti til vandet og stranden vil fortsat være tilgængelig for offentligheden.

ERSTATNING FOR TIDL. FAKKEGRAV BADEHOTEL

8 BOLIGER

FAKKEGRAVVEJ 31, 7140 STOUBY

DATO. 02.05.2018

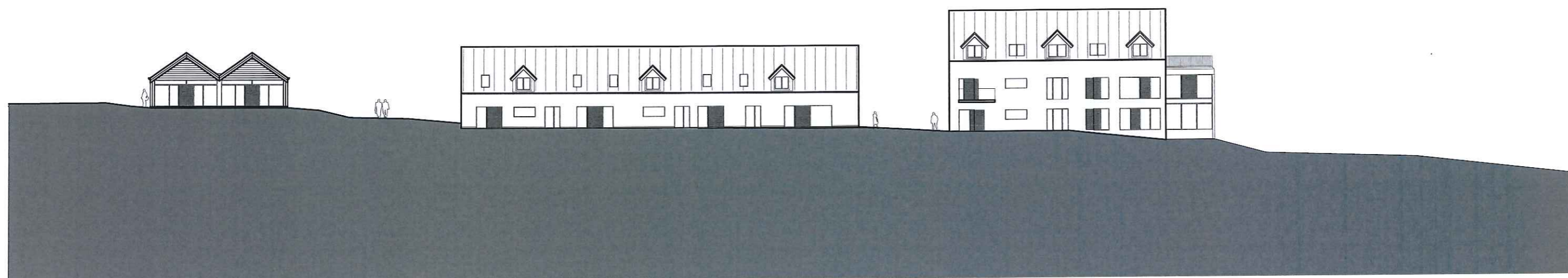
SAGS-NR. 14.034



FACADER MOD ØST

MÅL 1:400

ERSTATNING FOR TIDL. FAKKEGRAV BADEHOTEL
8 BOLIGER
FAKKEGRAVVEJ 31, 7140 STOUBY
DATO. 02.05.2018
SAGS-NR. 14.034



FACADER MOD NORD
MÅL 1:400

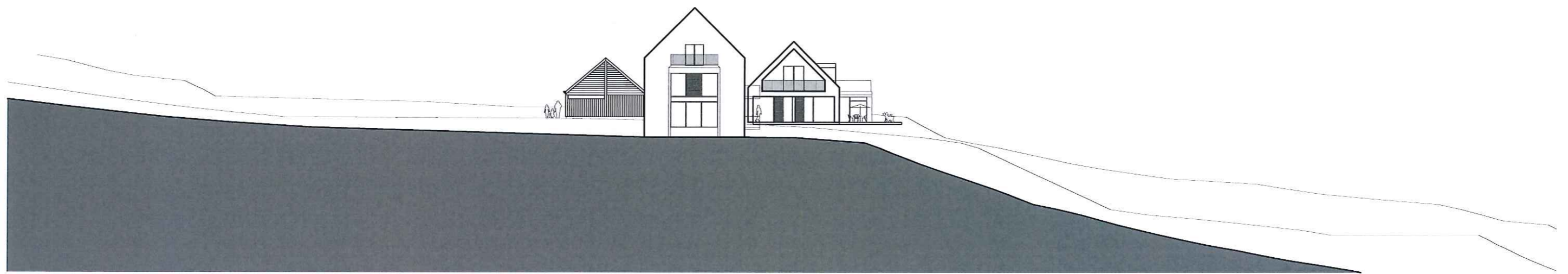
ERSTATNING FOR TIDL. FAKKEGRAV BADEHOTEL

8 BOLIGER

FAKKEGRAVVEJ 31, 7140 STOUBY

DATO. 02.05.2018

SAGS-NR. 14.034



FACADER MOD VEST

MÅL 1:400

INSPIRATION - MATERIALER:

Facade	grå tegl trælameller i sort træ sort træbeklædning
Vinduer	træ/alu
Tag	tagpap
Tnndækning	zink
Værn	fladjern

Facaderne på boligerne udføres i afdæmpet sandfarve /
grå naturfarvet murværk.

Facaderne på garager udføres i sort træbeklædning.
Tage beklædes med sort tagpap.

Sekundære facadepartier og inddækninger kan udføres
i sort træ-/ alu- eller patineret zinkbeklædning. F.eks.
partier mellem vinduer, skodder eller garagens port.
Værn på altaner udføres i fladjern, hvorved der ikke
opstår refleksion.

