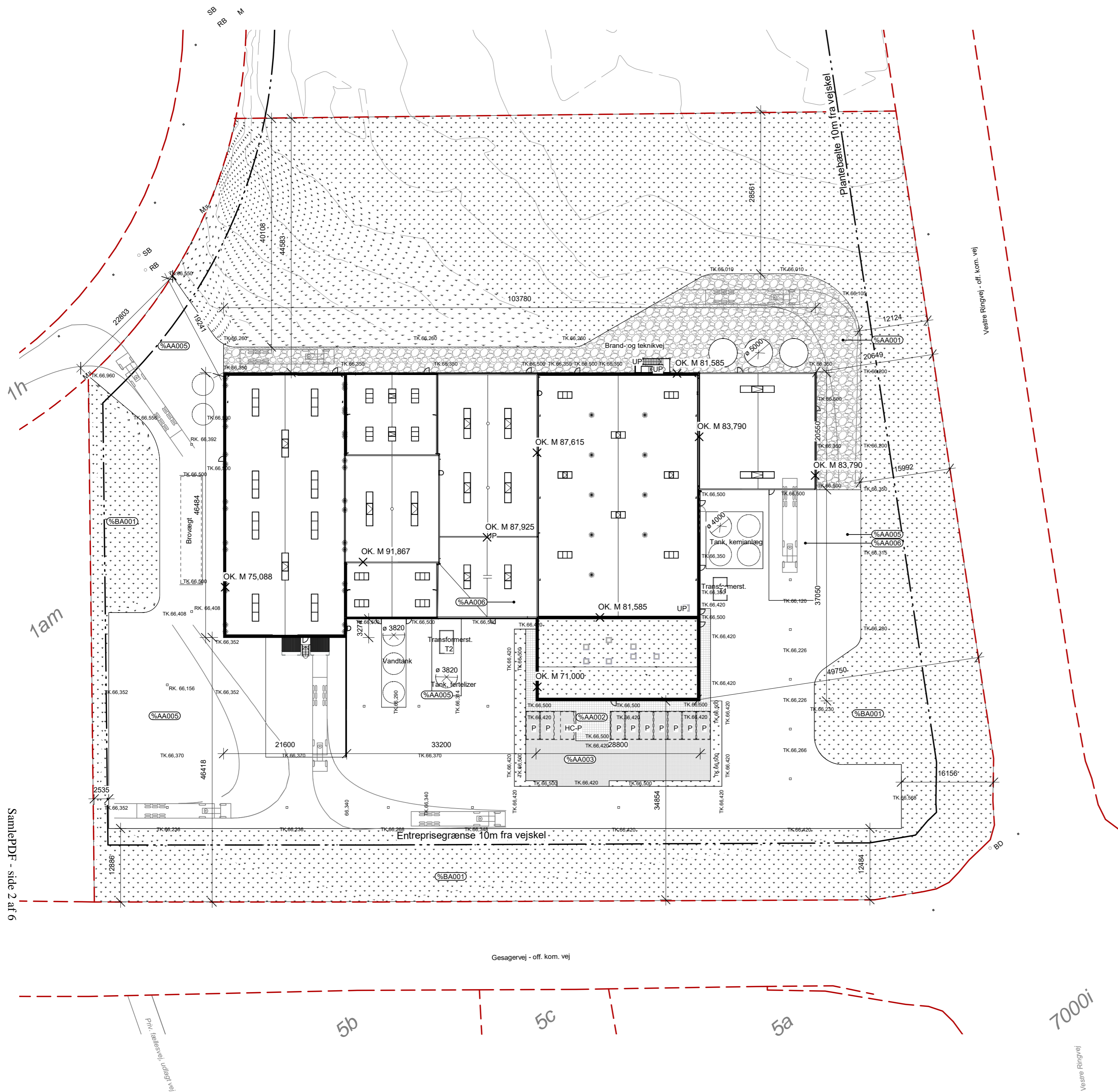


Titel	Side
MGPI_K01_T001_H1.00_EXX Situationsplan.pdf (1fa4ea6f-c049-4a8c-bbe2-a2c3f58db835.pdf)	2
Facade mod vest (MGPI_K01_T203_H2_EXX Facade, Vest.pdf)	3
Facade mod øst (MGPI_K01_T202_H2_EXX Facade, Øst.pdf)	4
Facade mod syd (MGPI_K01_T201_H2_EXX Facade, Syd.pdf)	5
Facade mod nord (MGPI_K01_T200_H2_EXX Facade, Nord.pdf)	6



Signaturforklaring

- Skellinje ---
- Entreprisegrænse ---
- Vand ---

- Terrænkote TK (x.xxx)
- OK, murkroner kote OK M (x.xxx)

- Spildevandsbrønd SB
- Regnvandsbrønd RB
- Mast M

- Parkeringsplads: 9 stk. P
- Handicapplads: 1 stk. HC-P

Hovedadresse
Karsøervej 14, 8722 Hedensted

Adgangsadresse
Karsøervej 14, 8722 Hedensted
Ejendomsnummer: 023793
BFE nummer: 1000153684

Matrikel
Lands ejerlavsnavn: Gesager, Hedensted
Lands ejerlavskode: 1110452
Matrikelnummer: 1an
Ejendomsnummer: 023793
BFE nummer: 1000153684

Lokalplan
180 - Erhvervsområde nord for Gesagervej

NOTE:
Alle koter er iht. DVR90
Koordinater iht. system 34
Min. fald på belægninger 20 ‰

Areal, grund
20.730 m²

Bygningsaftryk
4512,2 m²

Etageareal
5665,6 m²

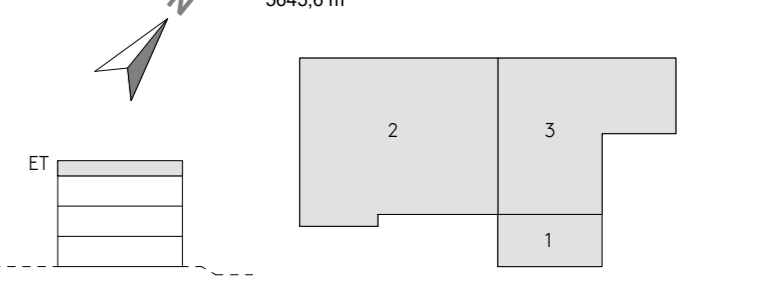
Bebyggelsesprocent
27,33 ‰

MGPI_K01_T001_H1.00_EXX

BYGNINGSDELISOVERSIGT

Typekode:	Beskrivelse
%AA001	Grusbelægning - 500 mm 200 mm stabilgrus 300 mm bundsikringslag (iht. ingeniør) - fungerer som brand- og teknikvej
%AA002	Flisebelægning - 80 mm 50 mm flise (iht. farve- & materialeoversigt) 30 mm afretningsslag
%AA003	Permeabelbelægning - 400 mm 80 mm belægningssten (SF-Permaloc) 30 mm afretningsslag (DrænAf) 290 mm drænstabli (iht. ingeniør)
%AA005	Betonsstensbelægning - 600 mm 80 mm betonbelægningssten 30 mm afretningsslag 240 mm stabilgrus, kvalitet II (iht. ingeniør) 250 mm bundsikringslag, kvalitet II (iht. ingeniør)
%AA006	Betonsstensbelægning - 550 mm 80 mm betonbelægningssten 30 mm afretningsslag 190 mm hydraulisk bundet bærelag (iht. ingeniør) 250 mm bundsikringslag, kvalitet II (iht. ingeniør)
%BA001	Græsplanum

Bruttoareal		
Etage	Areal	Name
E1	905,0 m ²	1. sal - Wet processing
E1	80,5 m ²	MCC
EST	414,4 m ²	Admin. bygning
EST	232,5 m ²	Bagging line
EST	79,5 m ²	Boiler
EST	150,9 m ²	EVAP. Room
EST	204,8 m ²	Flash Dryer
EST	415,5 m ²	Raw material
EST	151,4 m ²	Spray dryer
EST	44,0 m ²	Teknikrum
EST	1002,3 m ²	Warehouse
EST	1243,6 m ²	Wet processing
EST	79,3 m ²	Workshop
EST	493,9 m ²	ZETA Dryer
E½	103,0 m ²	Arkiv
E½	44,9 m ²	Spare parts
		5645,6 m ²



Foreløbig tryk: 13.08.2021

Meelunie GPI

BH: Meelunie GPI a/s
TE: BASE

Pilehøj 18
Erhvervsbyvej 11

3460 Birkerød
8700 Horsens

Tlf: 29 61 32 42
Tlf: 76 28 60 00
baseerhverv.dk

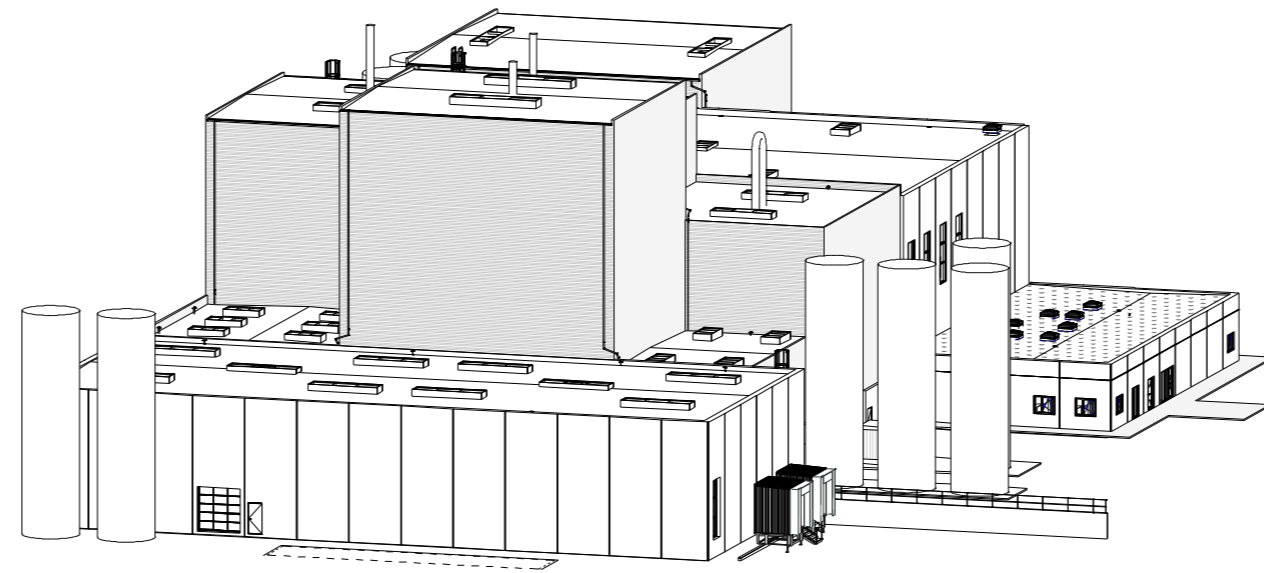
MGPI_K01_T001_H1.00_EXX

Udførelsesprojekt

Situationsplan

Mål: 1 : 500 Dato: xx.xx.xxxx

Sags nr.: 21002	Udarbejdet af: RKP	Kontrol af: MIC	Godk. af: JIL	Format: 420 x 630
● RUM	Emil Møllers Gade 41B	8700 Horsens	Tlf: 7943 3400	rum.os
○ MOE	Bødkervej 7	7000 Fredericia	Tlf: 75 93 50 30	moe.dk

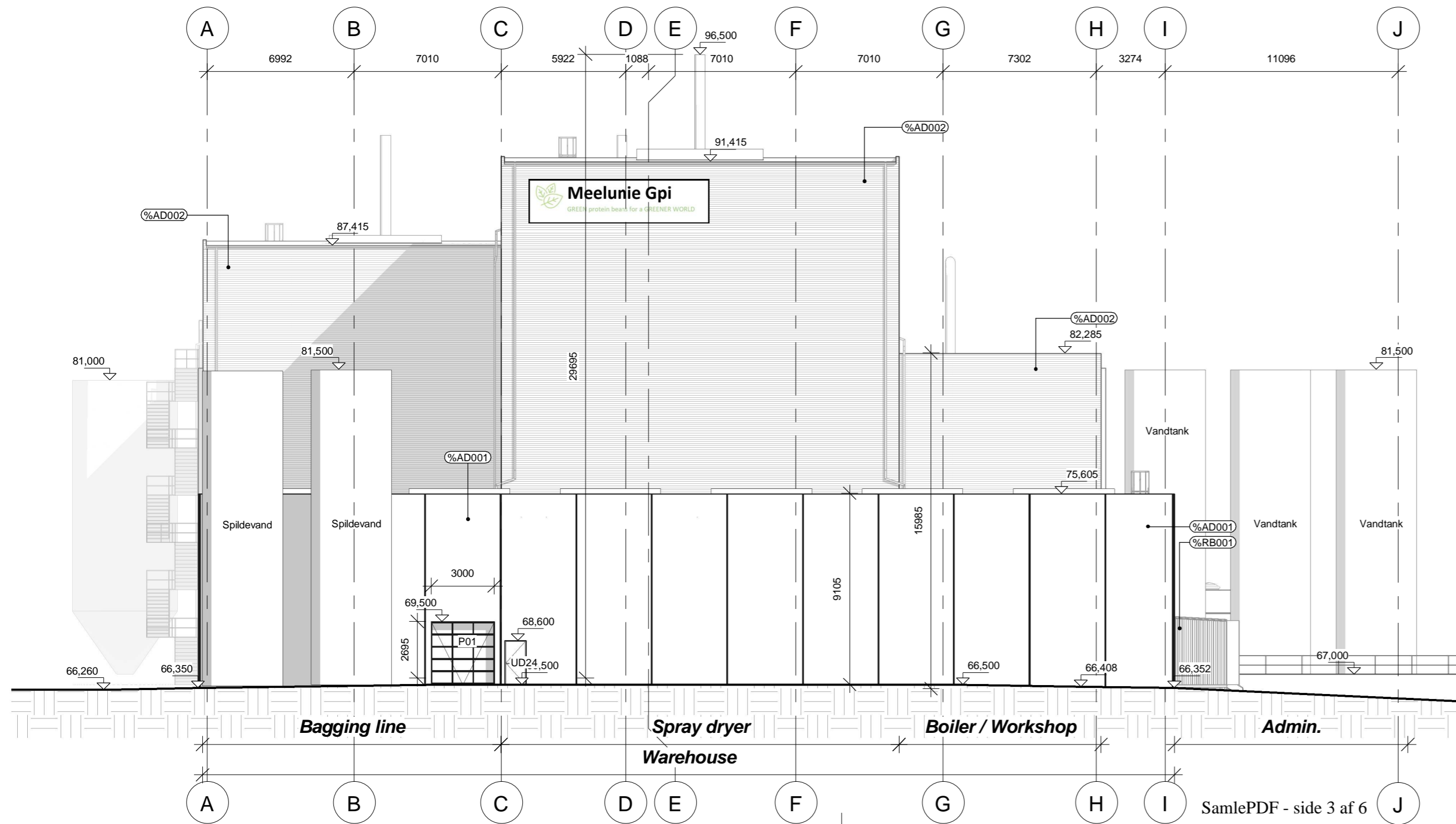


Signaturforklaring

- Kotepil → X,XXX
- Redningsåbning → R
- Flugtvej → F

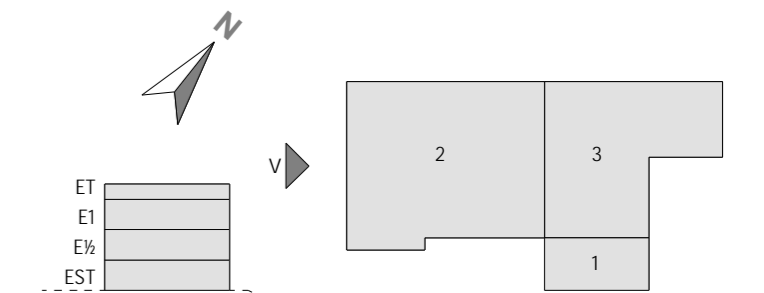
BYGNINGSDELISOVERSIGT

Typekode:	Beskrivelse
%AD001	Sandwichelement - 430 mm 180 mm bagmur (iht. ingeniør)
%AD002	Udv. stål facadevæg - 154 mm stålbeklædning (udv.) 150 mm element / m. isolering stålbeklædning (indv.)
%RB001	Slusehus



NOTE:

Alle koter er (faktiske eller relative, slet den der ikke anvendes)
 Alle mål i mm.
 Markering af sikkerhedsglas sker iht. DS/INF119:2007



Meelunie GPI

BH: Meelunie GPI a/s
 TE: BASE

Pilehøj 18
 Erhvervsbyvej 11

3460 Birkerød
 8700 Horsens

Tlf: 29 61 32 42 ---
 Tlf: 76 28 60 00 baseerhverv.dk

MGPI_K01_T203_H2_EXX

Myndighedsprojekt
Facade, Vest

Sags nr.: 21002

Udarbejdet af: RKP

Kontrol af: ---

Mål: 1 : 200 Dato: 28.05.2021

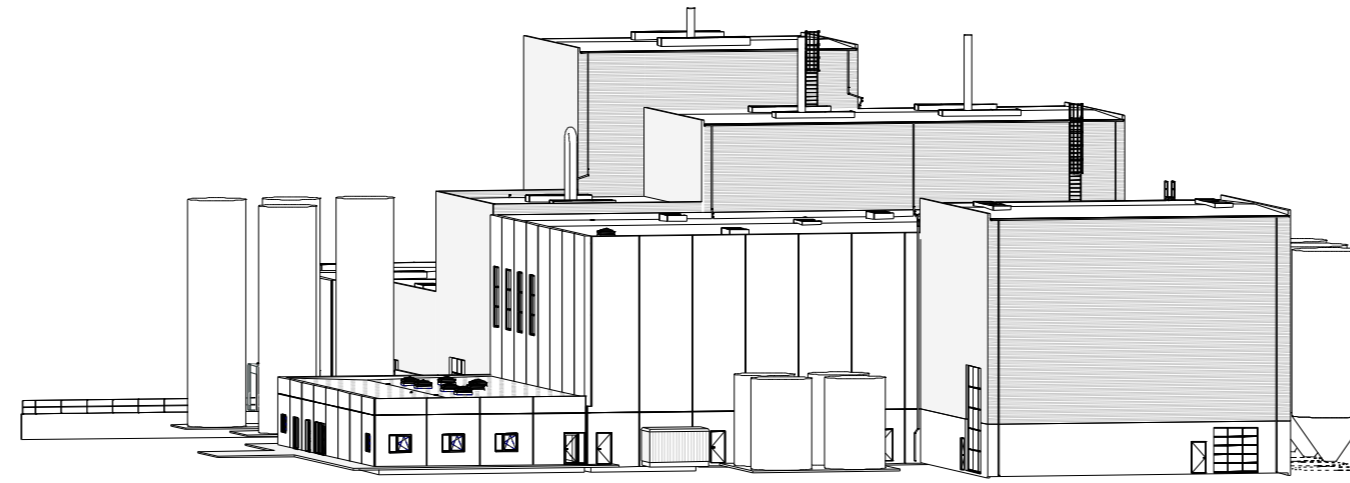
Godk. af: --- Format: 297 x 630

- RUM
- MOE

Emil Møllers Gade 41B
 Bødkervej 7

8700 Horsens
 7000 Fredericia

Tlf: 7943 3400 rum.as
 Tlf: 75 93 50 30 moe.dk

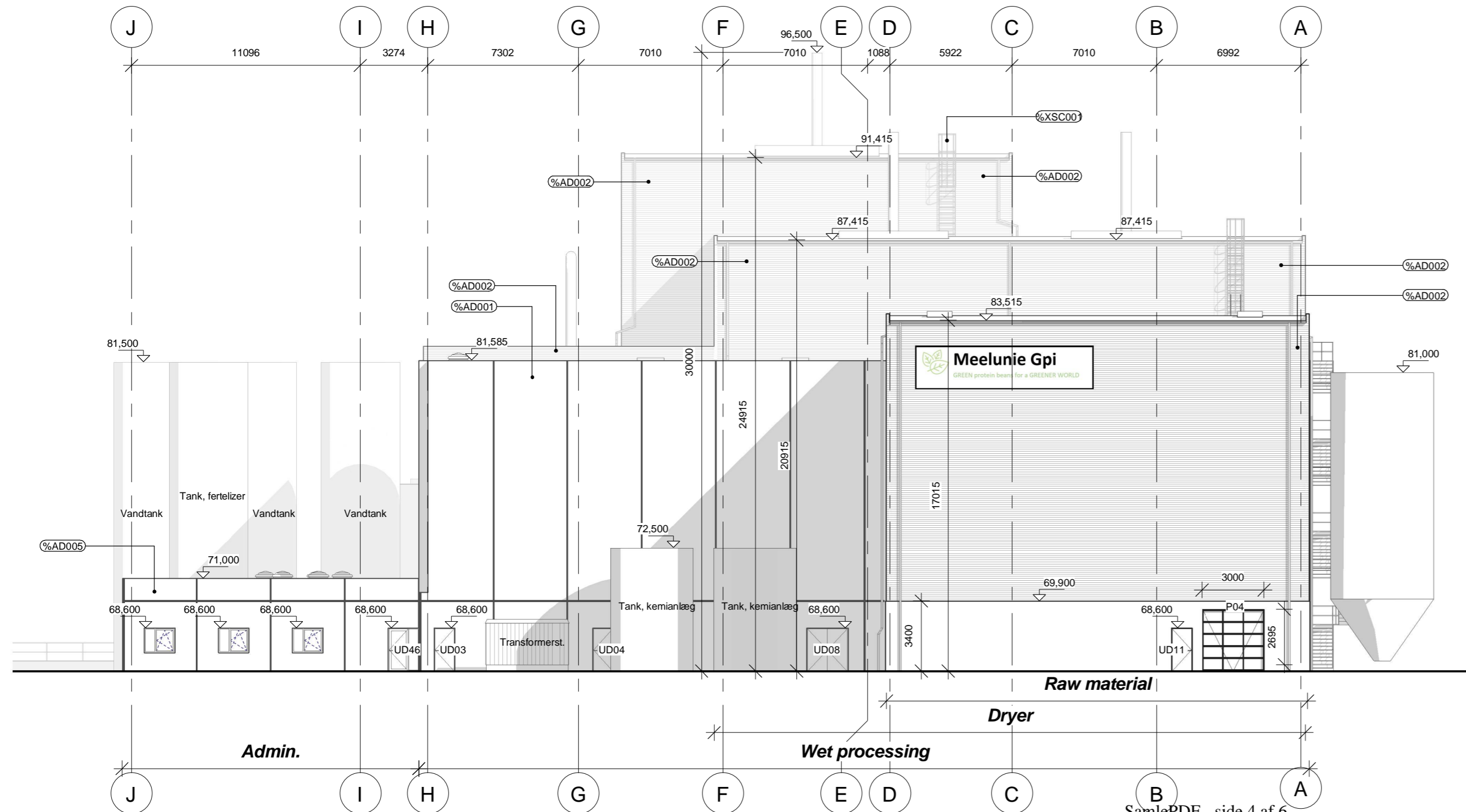


Signaturforklaring

- Kotepil → X,XXX
- Redningsåbning → R
- Flugtvej → F

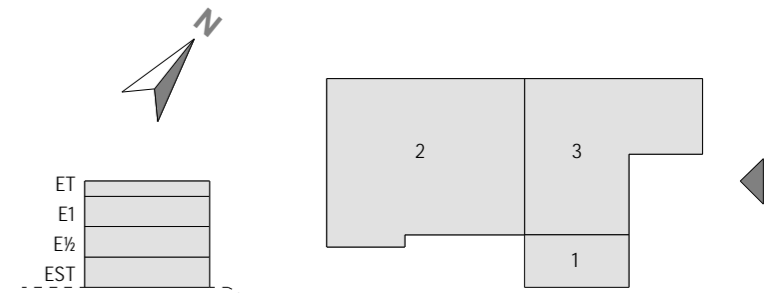
BYGNINGSDELISOVERSIGT

Typekode:	Beskrivelse
%AD001	Sandwichelement - 430 mm 180 mm bagmur (iht. ingeniør)
%AD002	Udv. stål facadevæg - 154 mm stålbeklædning (udv.) 150 mm element / - m. isolering stålbeklædning (indv.)
%AD005	Sandwichelement - 450 mm 180 mm bagmur (iht. ingeniør)
%XSC001	Tagstige Stål- stige/ lejder m. bur



NOTE:

Alle koter er (faktiske eller relative, slet den der ikke anvendes)
Alle mål i mm.
Markering af sikkerhedsglas sker iht. DS/INF119:2007



Meelunie GPI

BH: Meelunie GPI a/s
TE: BASE

Pilehøj 18
Erhvervsbyvej 11

3460 Birkerød
8700 Horsens

Tlf: 29 61 32 42
Tlf: 76 28 60 00

baseerhverv.dk

MGPI_K01_T202_H2_EXX

Myndighedsprojekt

Facade, Øst

Mål: 1 : 200 Dato: 28.05.2021

Sags nr.: 21002

Udarbejdet af: RKP

Kontrol af: ---

Godk. af: --- Format: 297 x 630

● RUM

Emil Møllers Gade 41B

8700 Horsens

Tlf: 7943 3400 rum.as

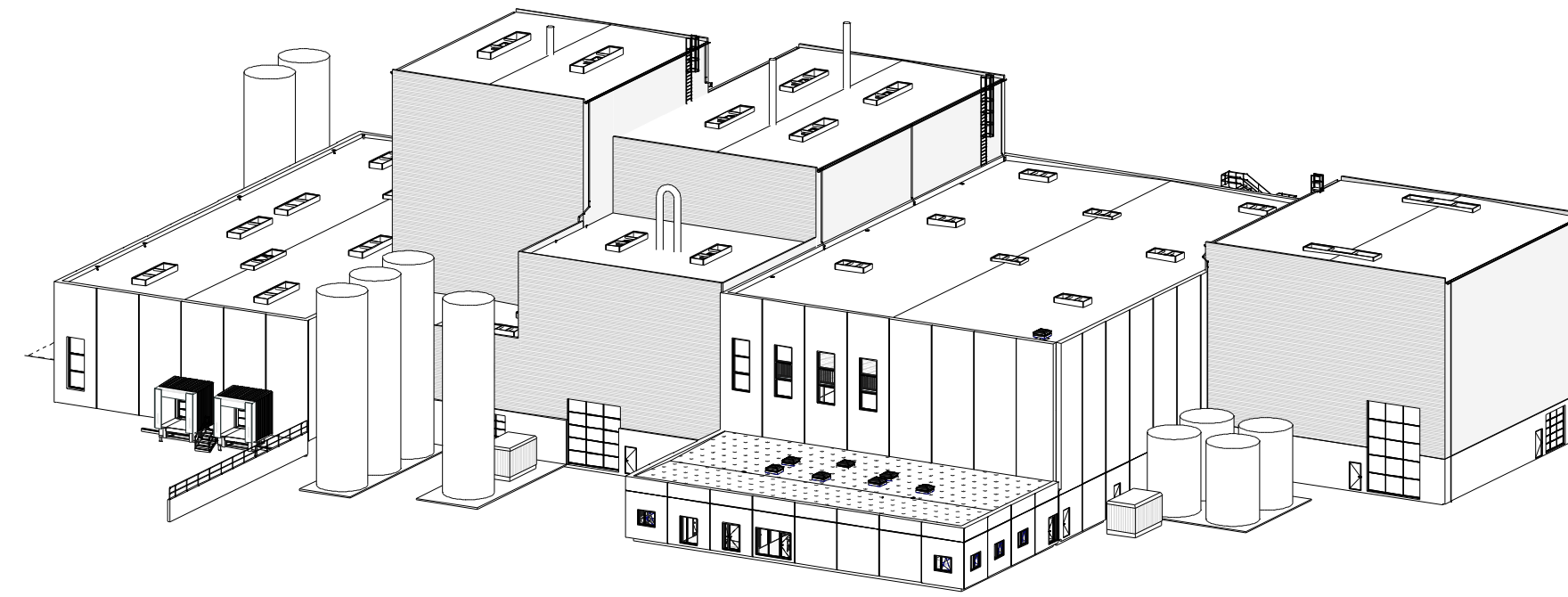
○ MOE

Bødkervej 7

7000 Fredericia

Tlf: 75 93 50 30 moe.dk

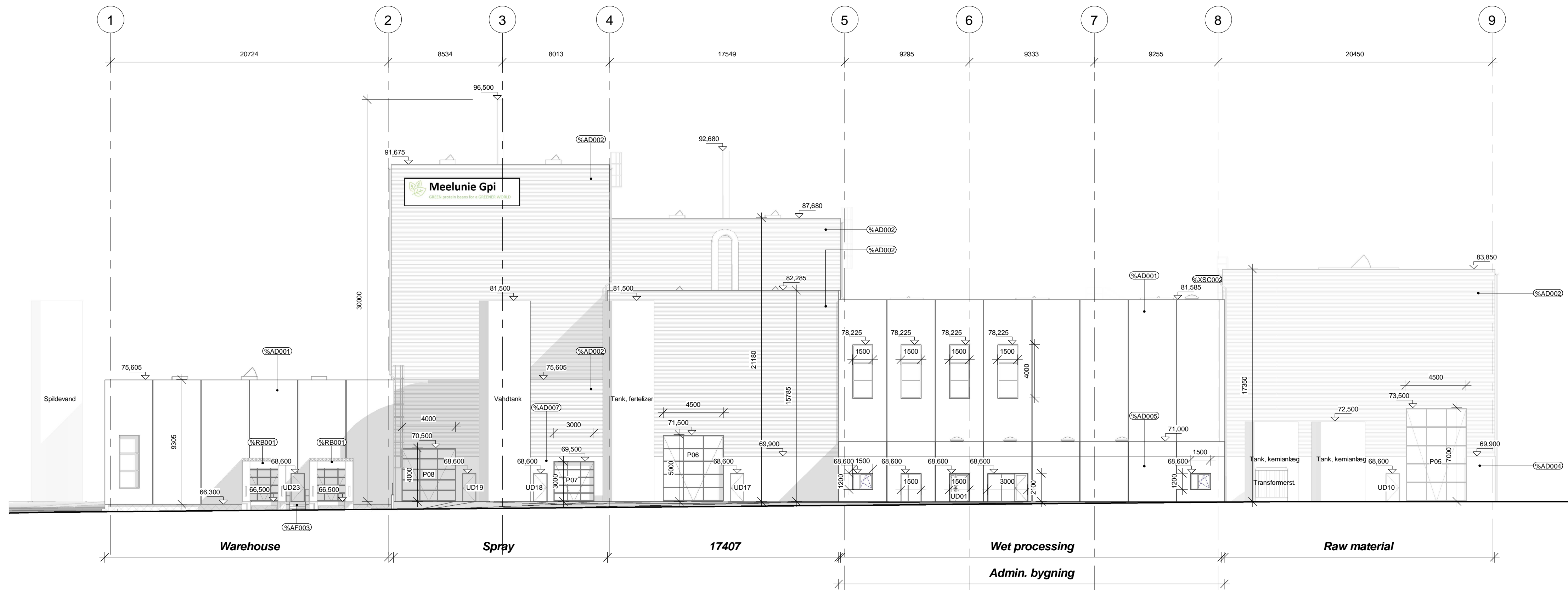
BYGNINGSDELISOVERSIGT	
Typekode	Beskrivelse
%AD001	Sandchelement - 430 mm 180 mm bagmur (iht. ingeniør)
%AD002	Udv. stål facadevæg - 154 mm stålbekledning (udv.) 150 mm element /- m. isolering stålbekledning (indv.)
%AD004	Betonelement - 180 mm 180 mm Betonelement
%AD005	Sandchelement - 450 mm 180 mm bagmur (iht. ingeniør)
%AD007	Sandchelement - 370 mm 180 mm bagmur (iht. ingeniør)
%AF003	Ståltrappe Udv. Ståltrappe (afstigning og grund iht. tegningsmateriale)
%RB001	Slusehus
%XSC002	Tagstige Stål- stige/ lejder m. brystværn



MGPI_K01_T201_H2_EXX

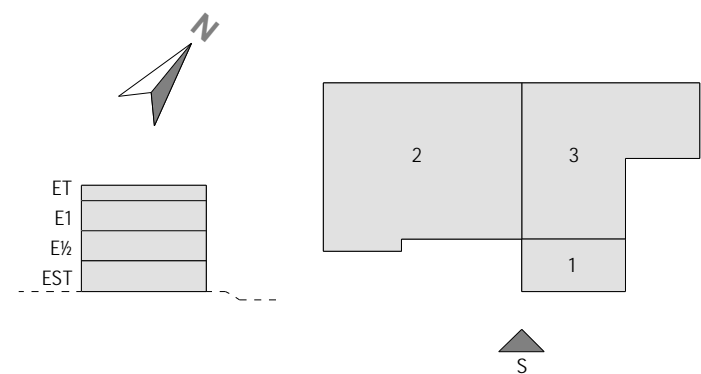
Signaturforklaring

- Kotepil ————— x,xxx
- Redningsåbning ——— R
- Flugtvej ————— F



NOTE:

Alle koter er (faktiske eller relative, stiel den der ikke anvendes)
Alle mål i mm.
Mærkning af sikkerhedsglas sker iht. DS/INF19:2007



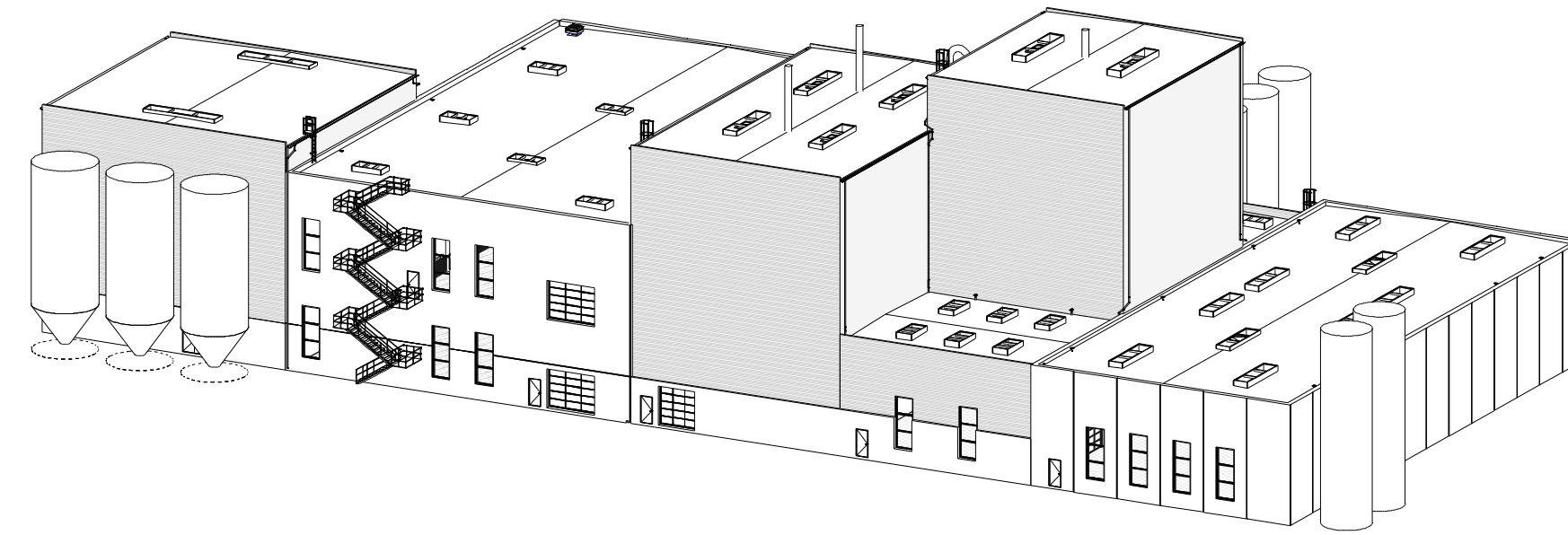
Meelunie GPI

MGPI_K01_T201_H2_EXX

BH: Meelunie GPI a/s Pilehøj 18 3460 Birkerød Tlf: 29 61 32 42 ---
TE: BASE Erhvervsbyvej 11 8700 Horsens Tlf: 76 28 60 00 baseerhverv.dk

Myndighedsprojekt
Facade, Syd
 Sags nr.: 21002 Udarbejdet af: RKP Kontrol af: --- Godk. af: --- Format: 420 x 840
 ● RUM Emil Møllers Gade 41B 8700 Horsens Tlf: 7943 3400 rum.as
 ○ MOE Bodkervej 7 7000 Fredericia Tlf: 75 93 50 30 moe.dk

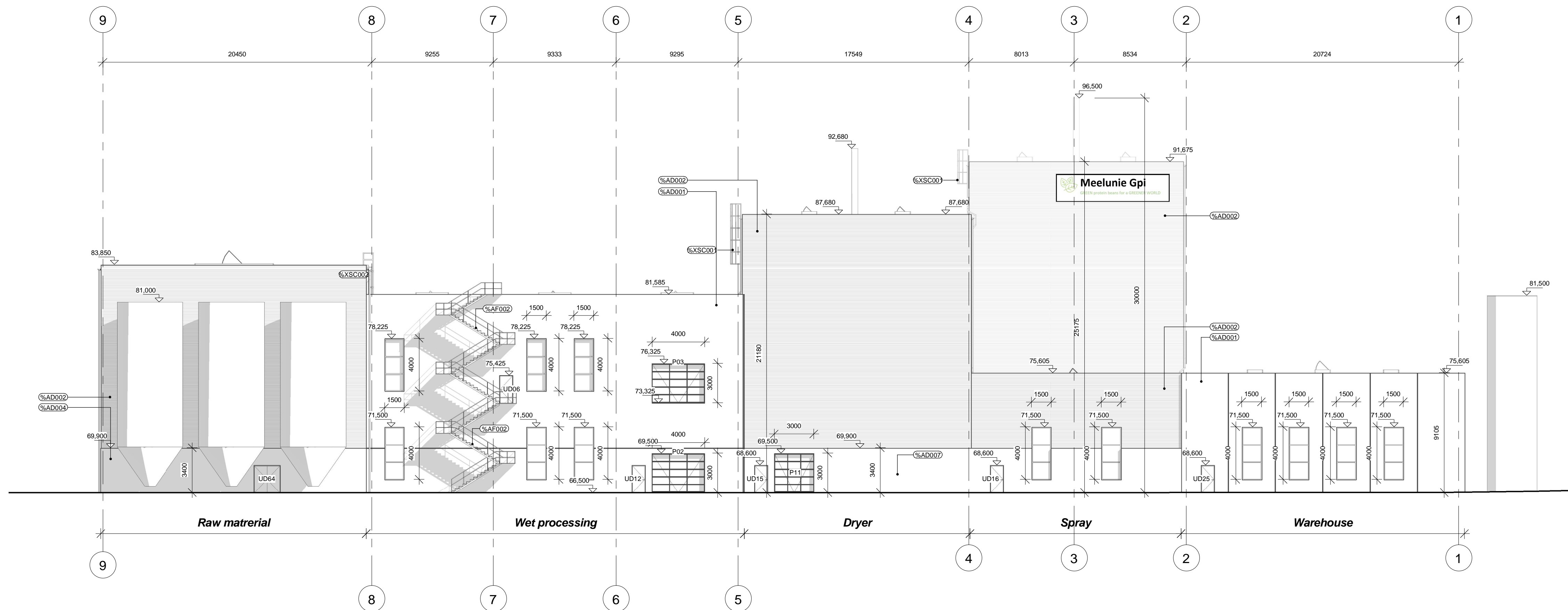
BYGNINGSDELISOVERSIGT	
Typekode	Beskrivelse
%AD001	Sandwichelement - 430 mm 180 mm bagmur (iht. ingeniør)
%AD002	Udv. stål facadevæg - 154 mm stålbekledning (udv.) 150 mm element /- m. isolering stålbekledning (indv.)
%AD004	Betonelement - 180 mm 180 mm Betonelement
%AD007	Sandwichelement - 370 mm 180 mm bagmur (iht. ingeniør)
%AF002	Ståltrappe Udv. Ståltrappe (stigning og grund iht. tegningsmateriale)
%XSC001	Tagstige Stål- stige/ lejder m. bur
%XSC002	Tagstige Stål- stige/ lejder m. brystværn



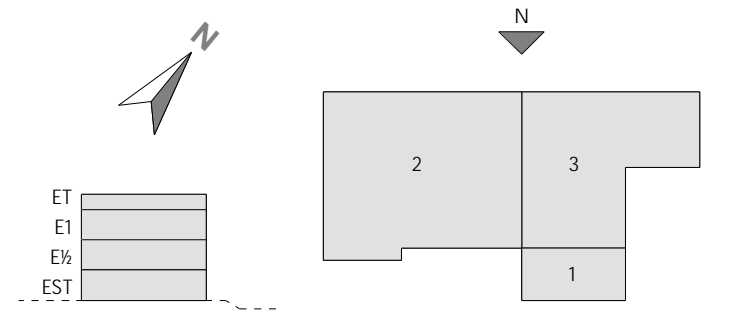
MGPI_K01_T200_H2_EXX

Signaturforklaring

- Kotepil ————— x,xxx
- Redningsåbning ——— R
- Flugtvej ————— F



NOTE:
Alle koter er (faktiske eller relative, slet den der ikke anvendes)
Alle mål i mm.
Mærkning af sikkerhedsglas sker iht. DS/ENF 119:2007



Meelunie GPI		MGPI_K01_T200_H2_EXX	
BH: Meelunie GPI a/s	Pilehøj 18	3460 Birkerød	Tlf: 29 61 32 42
TE: BASE	Erhvervsbyvej 11	8700 Horsens	Tlf: 76 28 60 00
Myndighedsprojekt		Mål: 1 : 200 Dato: 28.05.2021	
Facade, Nord		Format: 420 x 840	
Sags nr.: 21002	Udarbejdet af: RKP	Kontrol af: ---	Godk. af: ---
● RUM	Emil Møllers Gade 41B	8700 Horsens	Tlf: 7943 3400
○ MOE	Bødkervej 7	7000 Fredericia	Tlf: 75 93 50 30