



Horsens

Bankagerskolen

Østjysk Motorvej E45

Ringvej Syd

Oens

Ørnstrup

Dallerup

Ølsted

Kærskoven

Dallerup Skov

Hovedvejen

Vandborg

Lystrup

Ølsted
Nederholm

Lystrup skov

Nørre Bjerre

Ny Sebberup

Nørre Aldum

Stenderup

Bjerre

Remmerslund

Spøttrup

Hedensted

Store Dalby

Byudvikling i Stenderup

- Den aktive landsby mellem Hedensted og Horsens



BYUDVIKLING VED STENDERUP
Byudviklingen mod nord-vest ligger som en naturlig
forlængelse af den aktive landsby Stenderup.



SUPERCYKELSTI

En ny supercykelsti mod nord vil skabe en rekreativ forbindelse mellem Stenderup, Dallerup Skov og Horsens. Illustrationsplanen viser et anslået stiforløb mellem Stenderup og Horsens.

30 ALMENE BOLIGER

SENIORBOLIGER - TYPE A

10 gavlboliger á 87 m² 870 m²
5 rækkeboliger á 84 m² 420 m²
I alt - 15 seniorboliger 1290 m²

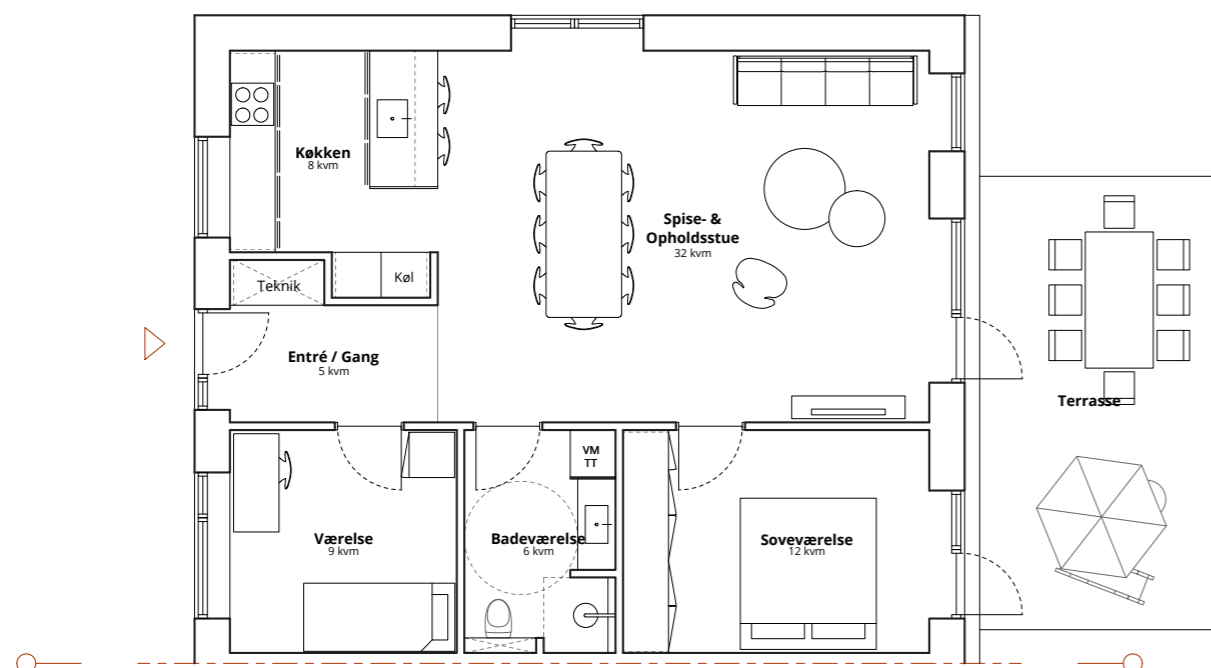
FAMILIEBOLIGER - TYPE B

8 gavlboliger á 89 m² 784 m²
7 rækkeboliger á 94 m² 658 m²
I alt - 15 familieboliger 1442 m²

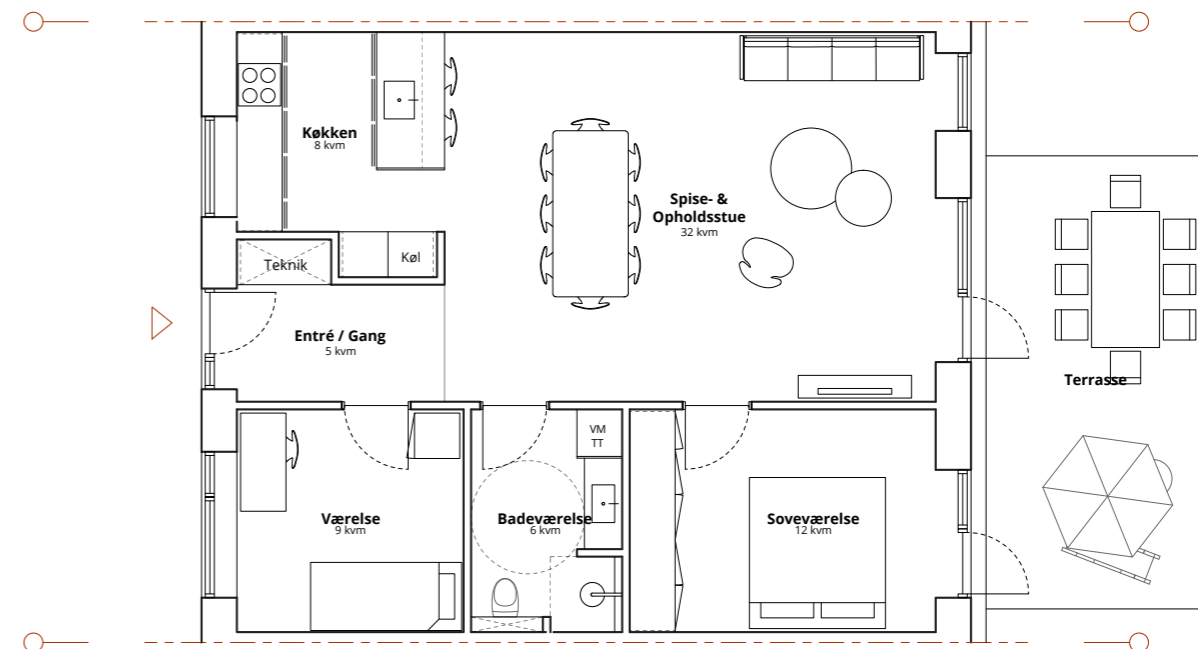
I alt - 30 almene boliger 2732 m²

Gennemsnit pr. bolig 91,1 m²

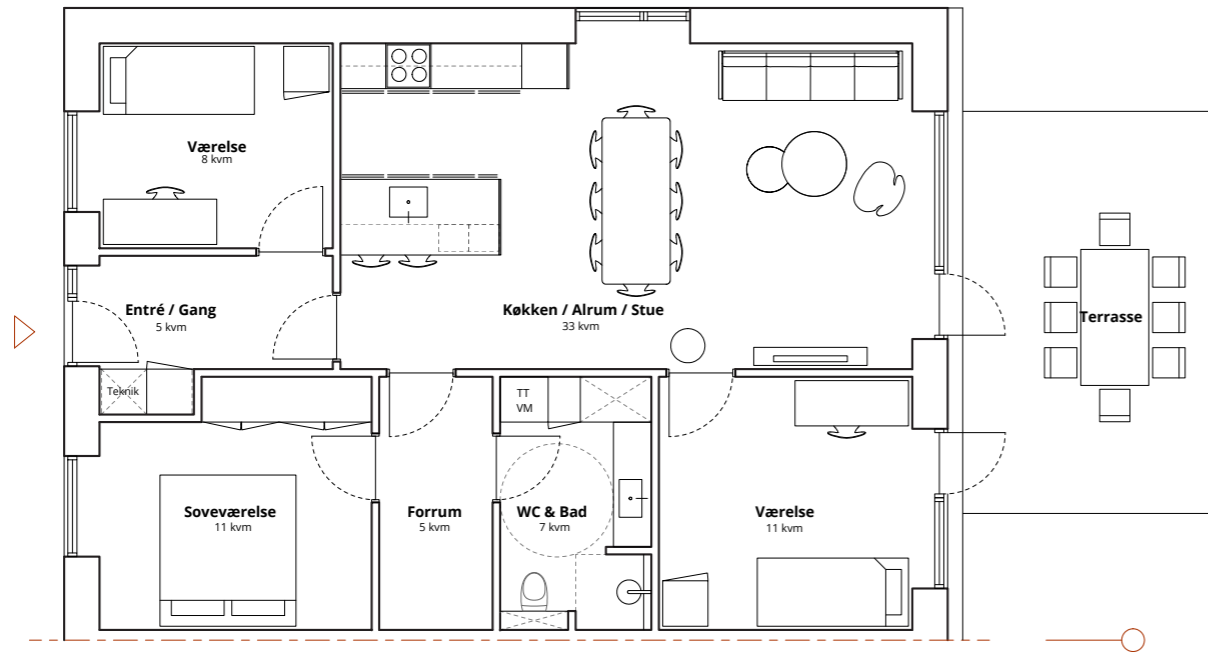




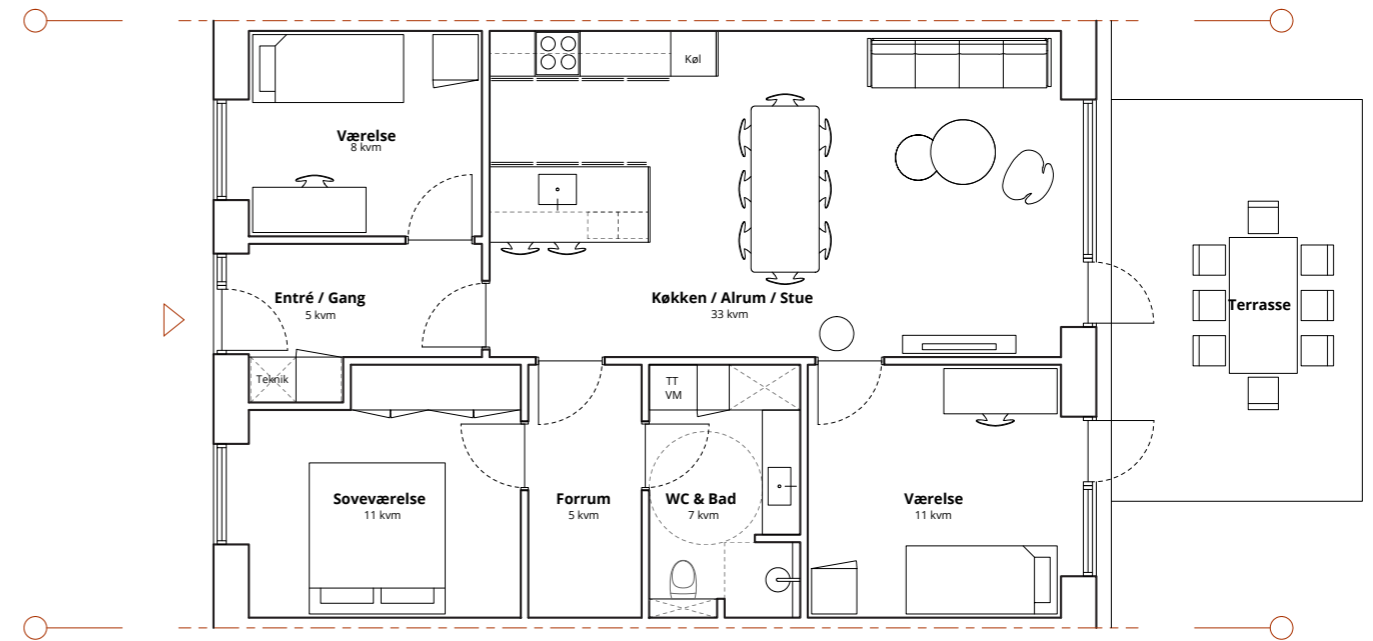
Boligtype A
 Tre værelses gavlbolig
 Stueplan : 87 m²



Boligtype A
 Tre værelses rækkebolig
 Stueplan : 84 m²



Boligtype B
Fire værelses gavlbolig
Stueplan : 98 m²



Boligtype B
Fire værelses rækkebolig
Stueplan : 94 m²