

# **HEDENSTED MASTERPLAN**

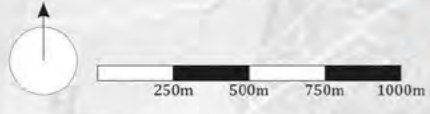
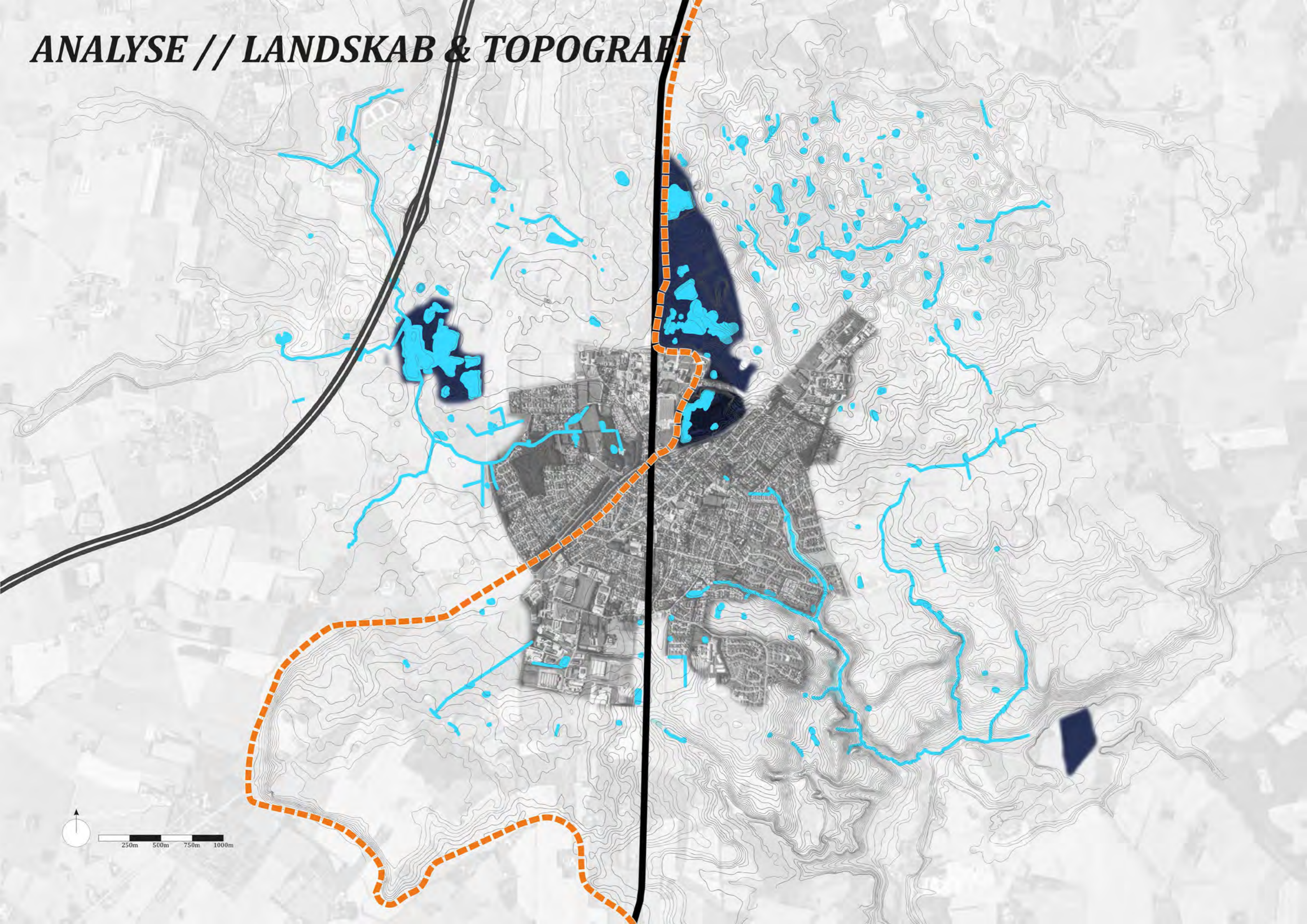
## **UDFORDRINGER, STRATEGIER & MODELLER**



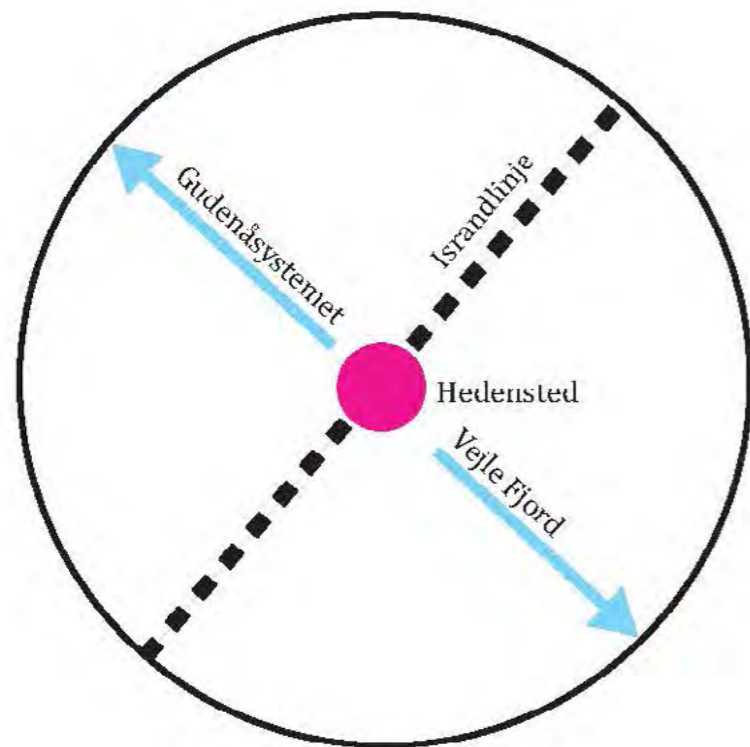
# **ANALYSE**

*LANDSKAB & TOPOGRAFI*  
*HISTORISK BAGGRUND*  
*INFRASTRUKTUR*  
*GRØNNE OMRÅDER & AKTIVITETER*

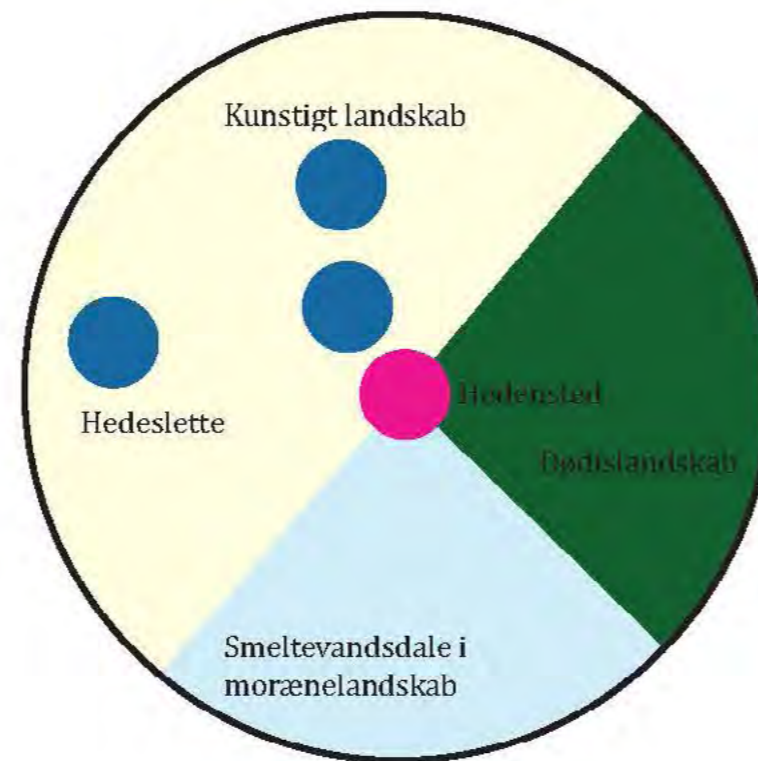
# ANALYSE // LANDSKAB & TOPOGRAFI



# ANALYSE // LANDSKAB & TOPOGRAFI



*Israndlinjen*



*Markante landskabstyper*



**HEDESLETTE**

-  
*fladt landskab*



**DØDISLANDSKAB**

-  
*småkuperet landskab*



**MORÆNELANDSKAB**

-  
*kuperet landskab*



**SMELTEVANDSDAL**

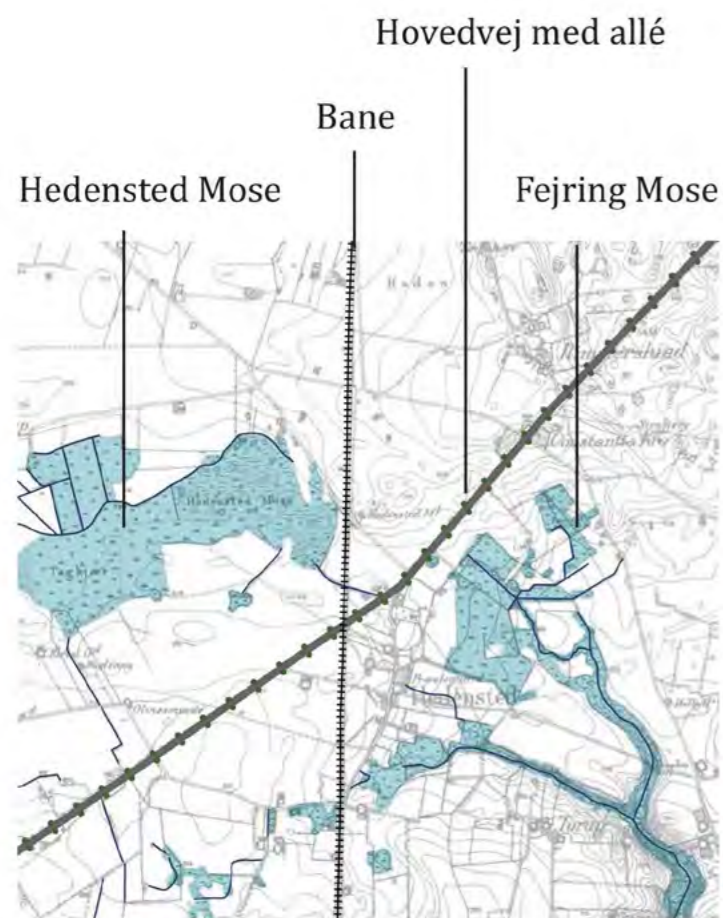
-  
*dalforløb*



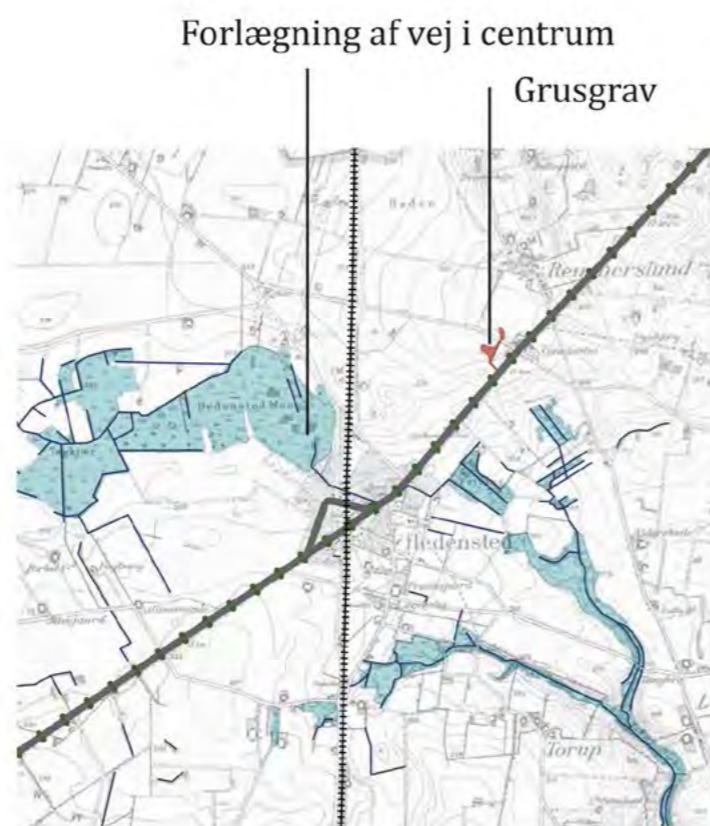
**GRUSGRAV**

-  
*kunstigt landskab*

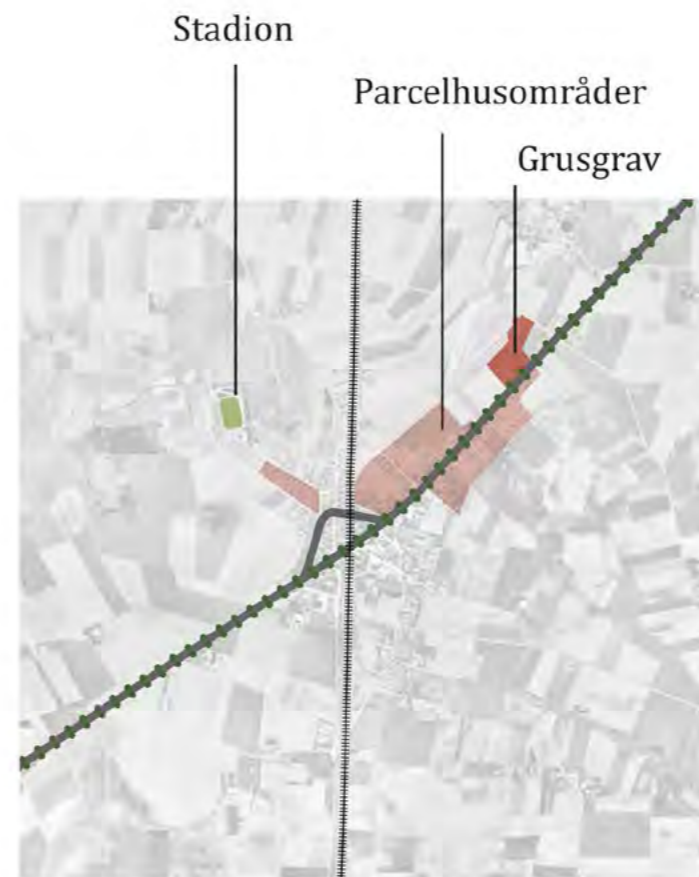
# ANALYSE // HISTORISK UDVIKLING & BYUDVIKLINGENS FOKUS



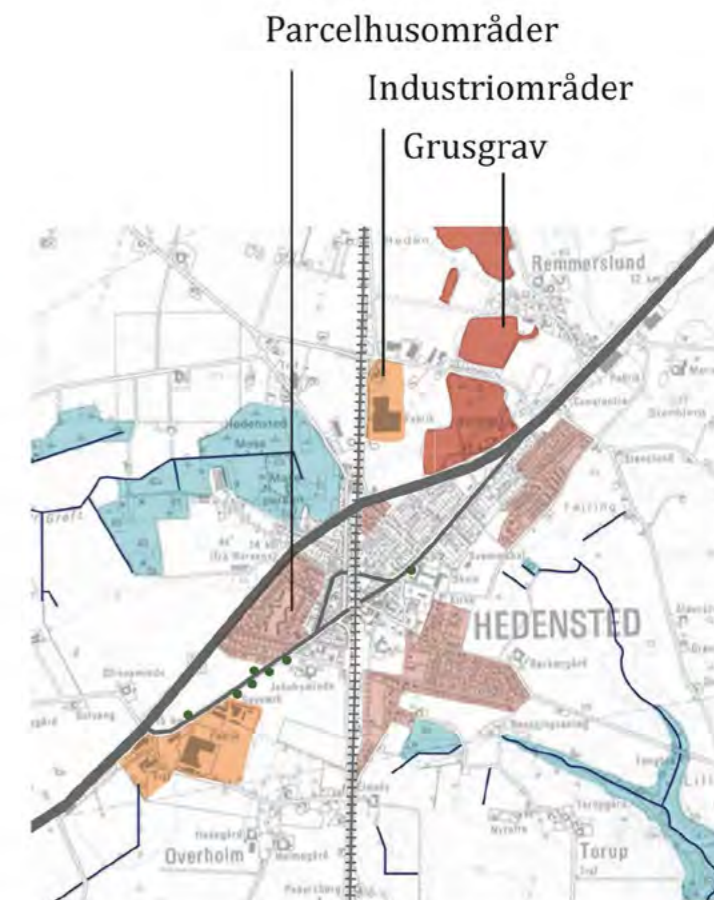
**1842 - 1899**  
*Spredt bebyggelse i landskabet*



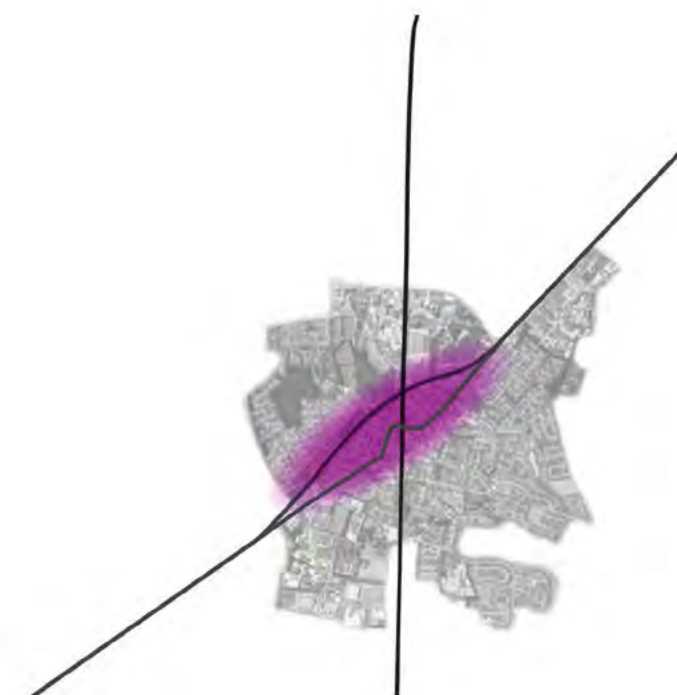
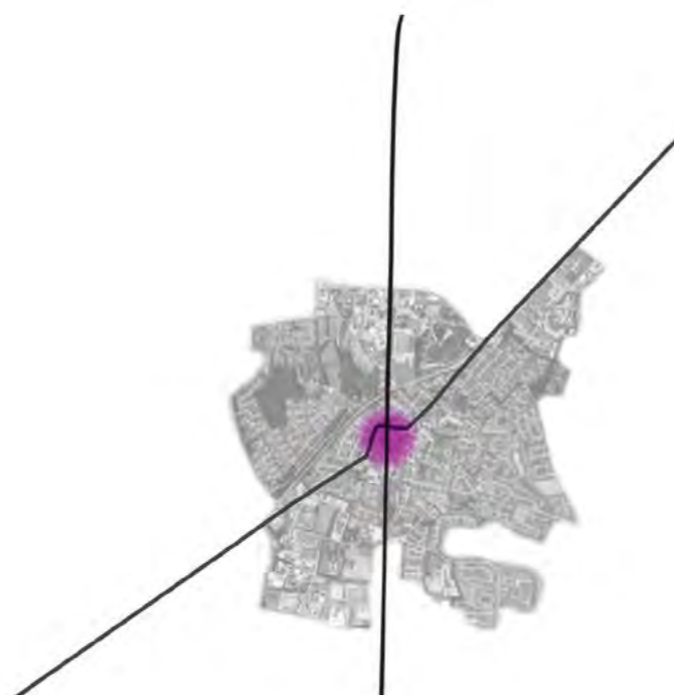
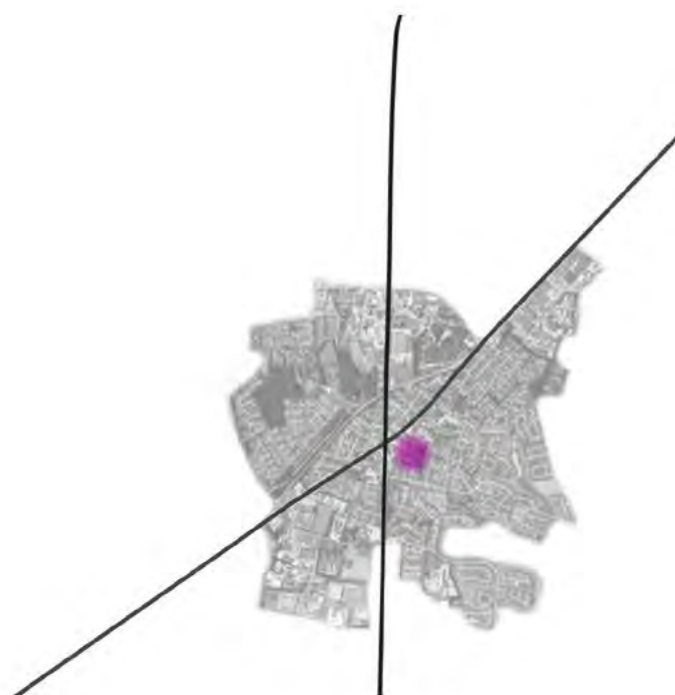
**1920 - 1940**  
*Landsby*



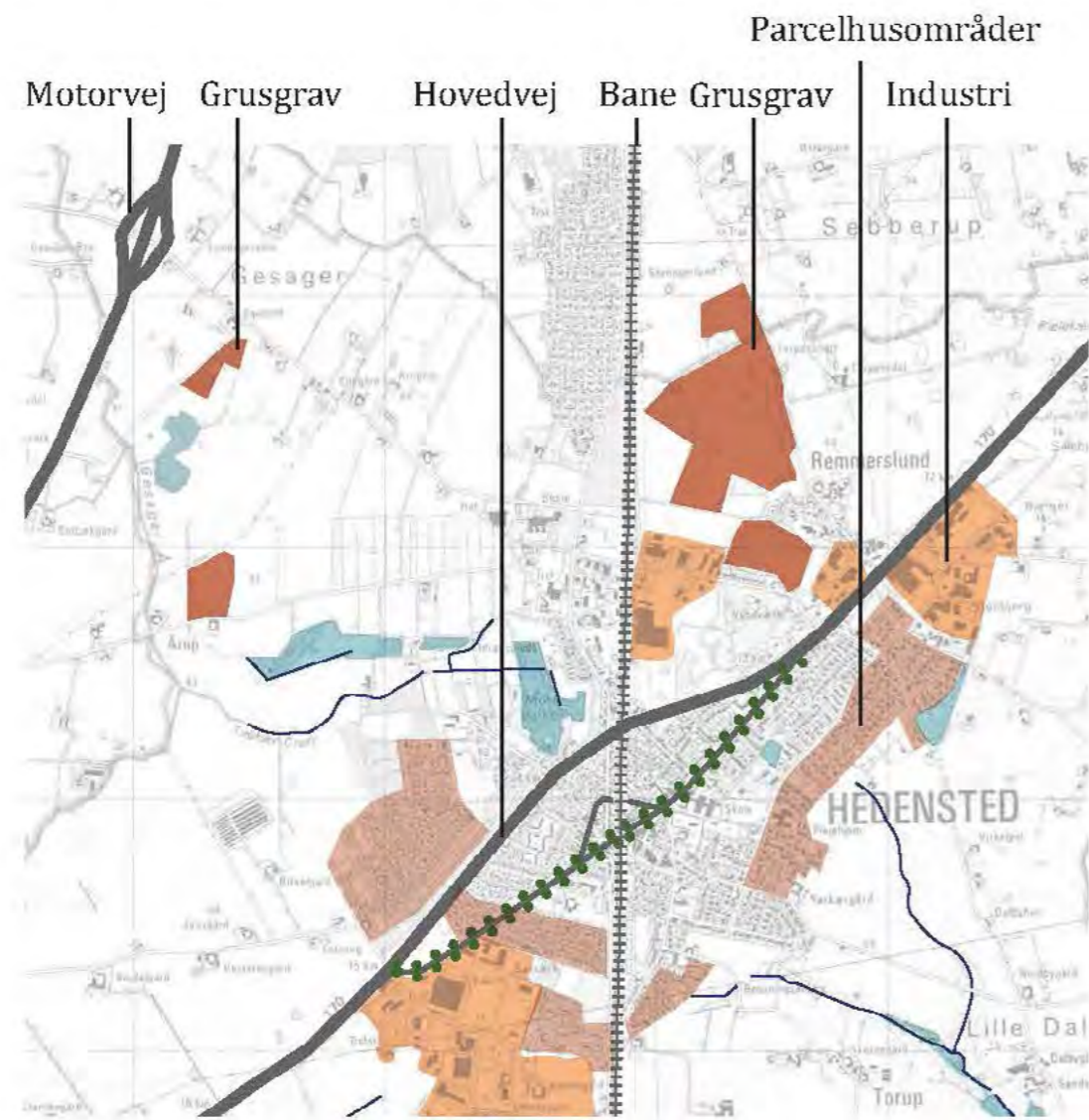
**1954**  
*Fra landsby til by*



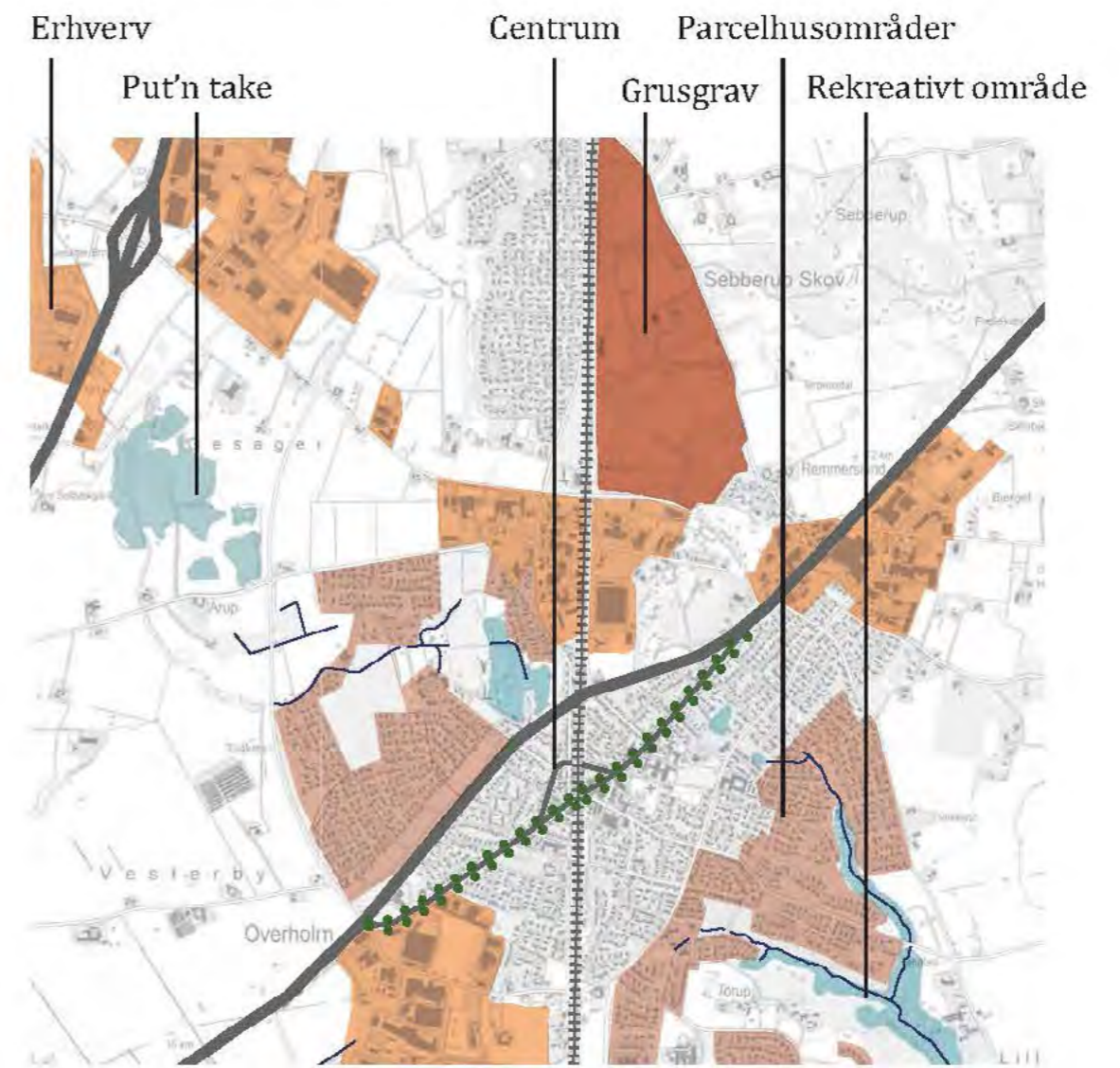
**1953 - 1976**  
*Industri, grusgrave og parcelhusområder*



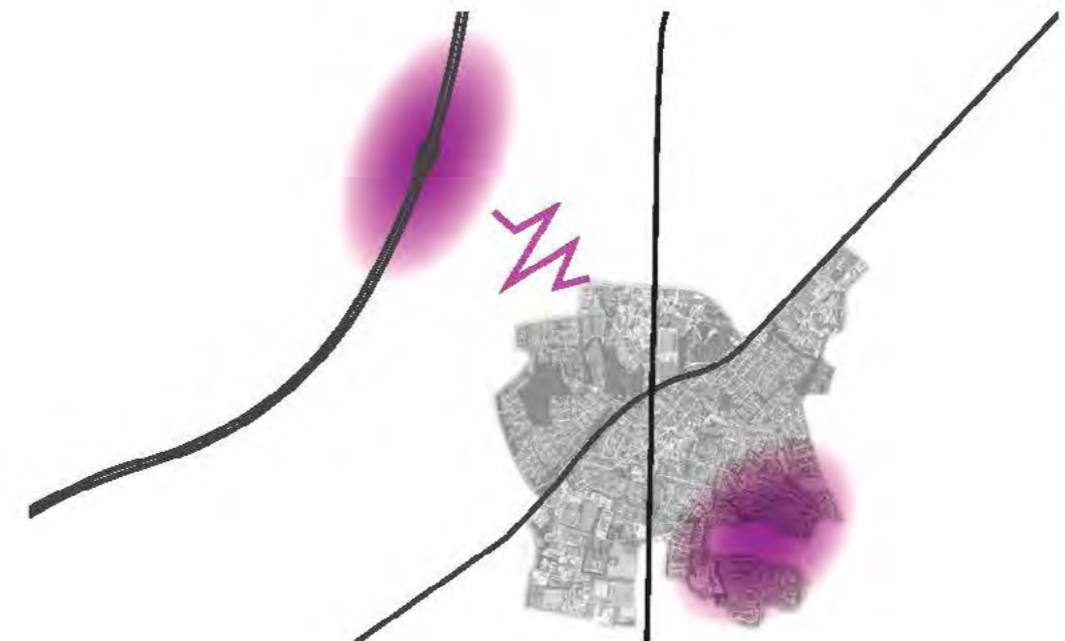
# ANALYSE // HISTORISK UDVIKLING & BYUDVIKLINGENS FOKUS



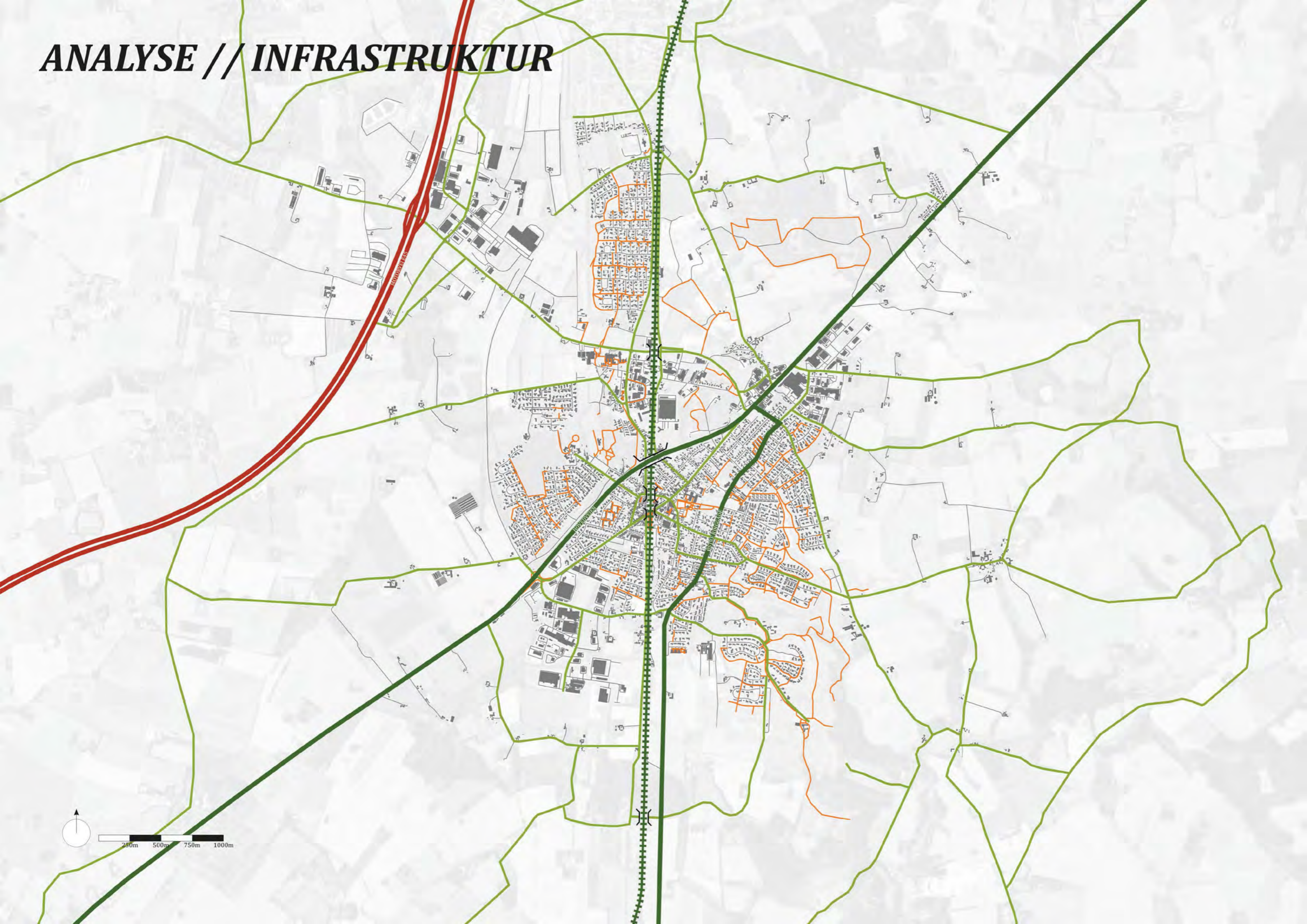
**1980 - 2001**  
*Boligby*



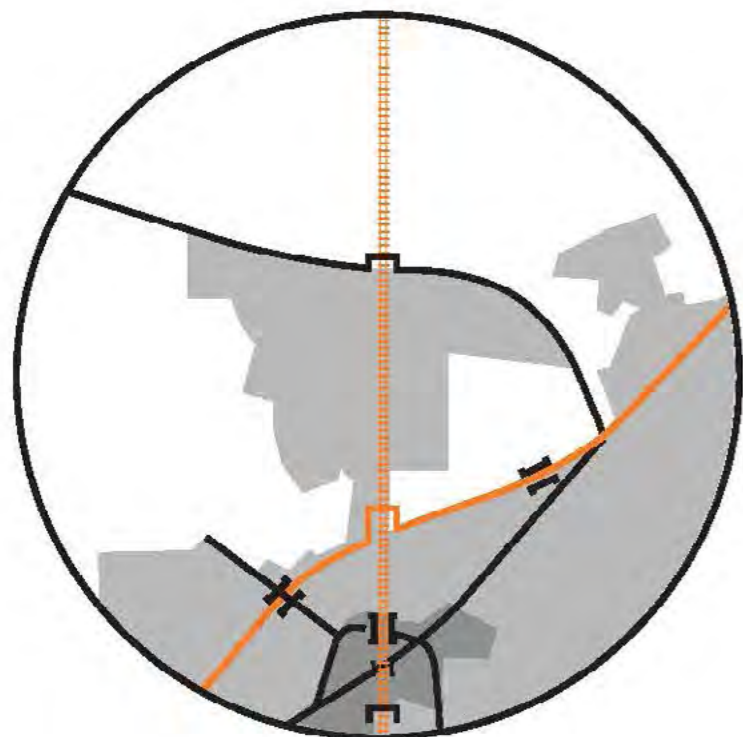
**I dag**  
*Pendlerby i landskabet*



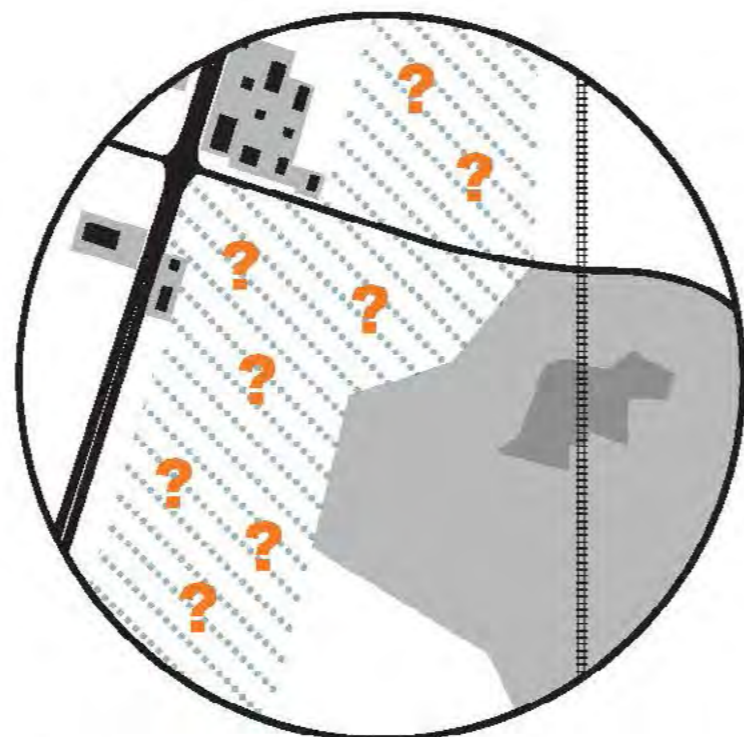
# ANALYSE // INFRASTRUKTUR



# ***ANALYSE // INFRASTRUKTUR***



***Barrierer og krydsningsmuligheder***



***Uklar og karakterløs ankomst***



***MOTORVEJ***

*mobilitet og synlighed*



***BANE***

*byens centrale bagsider*



***BARRIERER***

*fysisk og visuel barriere*



***GL. KONGEVEJ***

*den gamle allé*

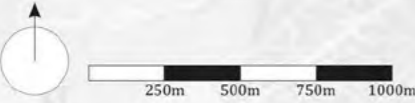
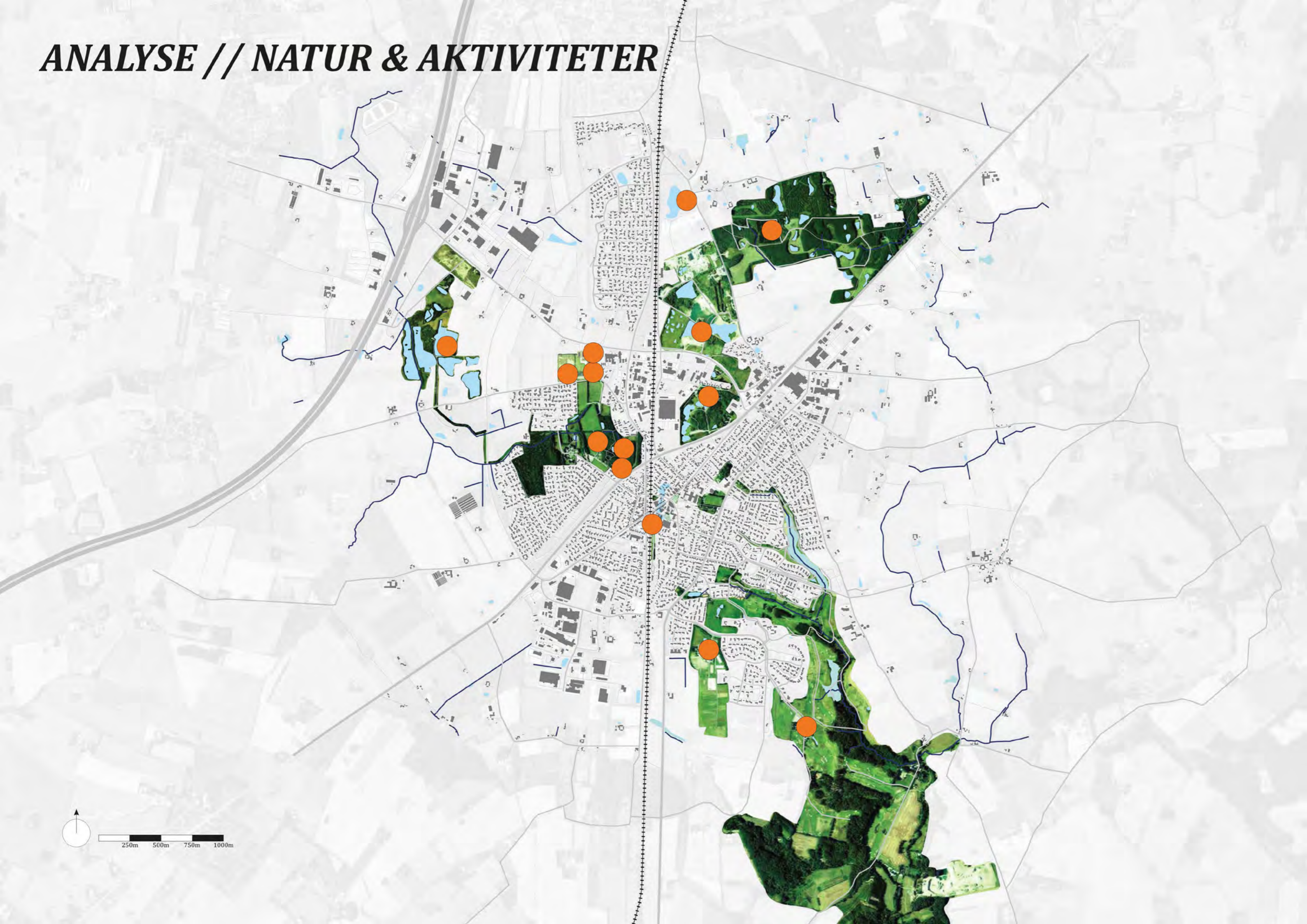


***RUNDKØRSLER***

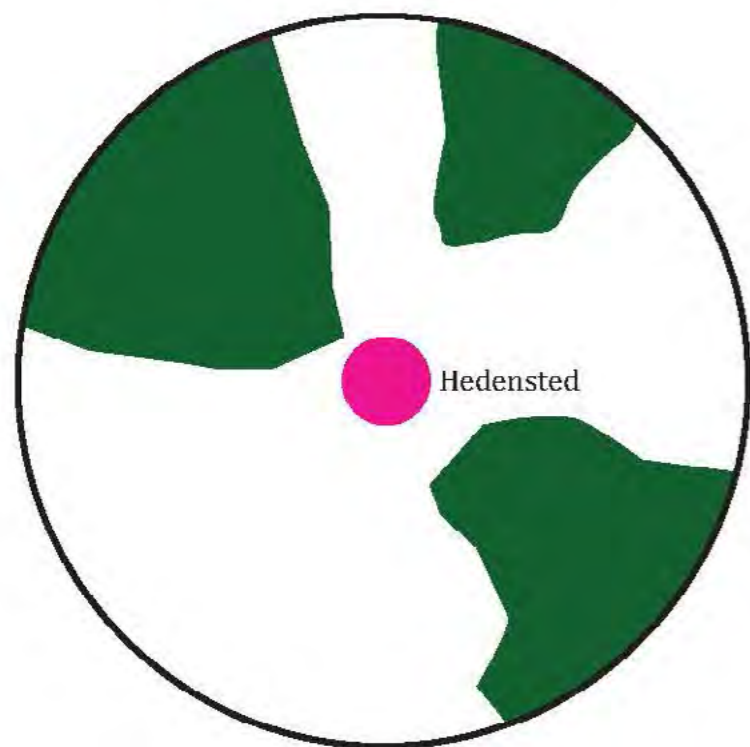
*svær orientering*



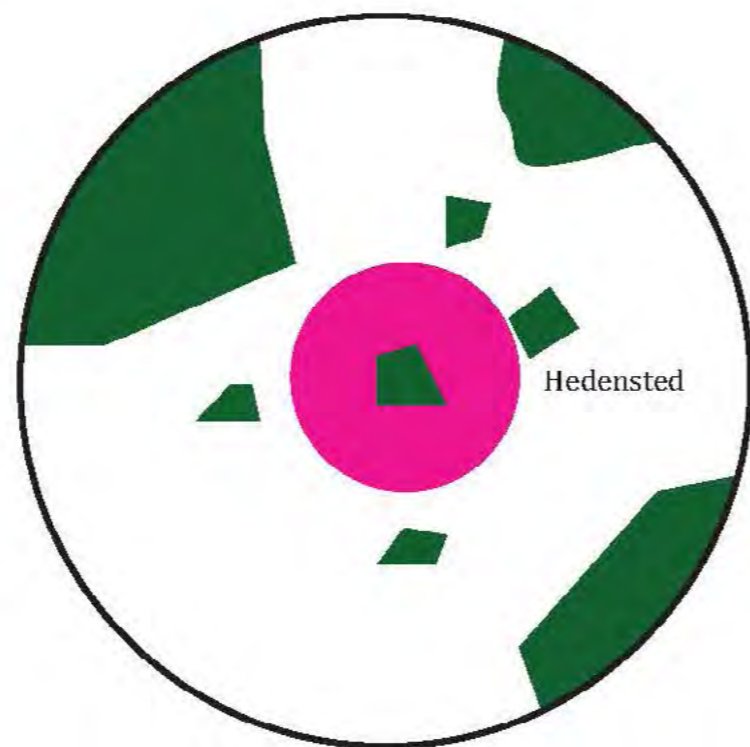
# ANALYSE // NATUR & AKTIVITETER



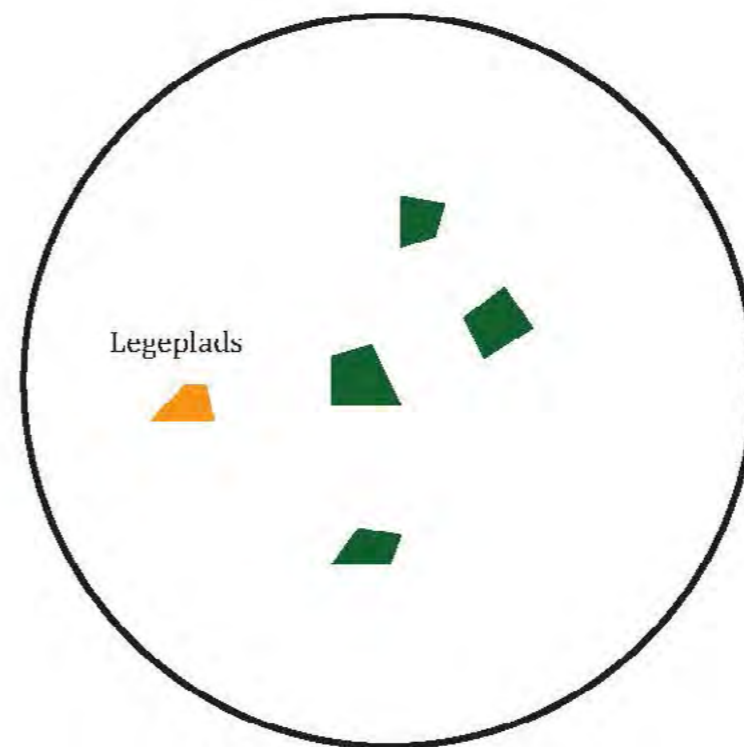
# ***ANALYSE // NATUR & AKTIVITETER***



***Tre landskabskiler***



***Grønne områder i byen er ikke forbundet***



***Få programmerede grønne byrum***



***LANDSKABSFORLØB***

*tennis, fodbold, kunstgræsbane, BMX, stadionområde & Hedenstedcenteret*



***GL. GRUSGRAV***

*put'n take*



***LANDSKABSKILE***

*stier*



***LANDSKABSKILE***

*golf, ridecenter*



***LANDSKABSKILE***

*Sebberup Skov*

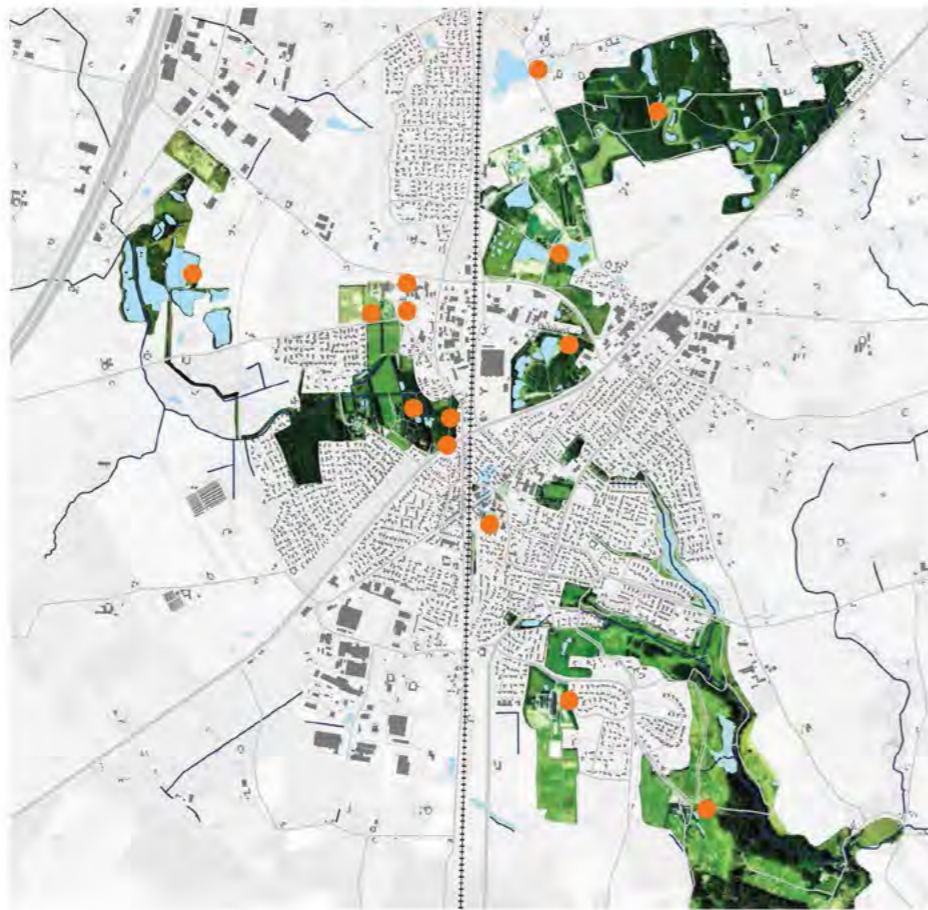
**HEDENSTED**  $\neq$  **KUN E45**



# **STRATEGI**

**VI SKAL FINDE TILBAGE TIL HEDENSTED VED AT...**

## #1 Forstærke og fremdyrke de landskabelige kvaliteter



*Det smukke kuperede landskab mod øst, og de nyere transformerede industrilandskaber mod vest udgør væsentlige potentialer for at tilbyde attraktiv bosætning i landskabet.*

*På den østlige side udnyttes landskabet med grønne kuperede kiler og vandveje tæt på bymidten. Landskabsoplevelsen på den vestlige side er svagere og bør forstærkes.*

## #2

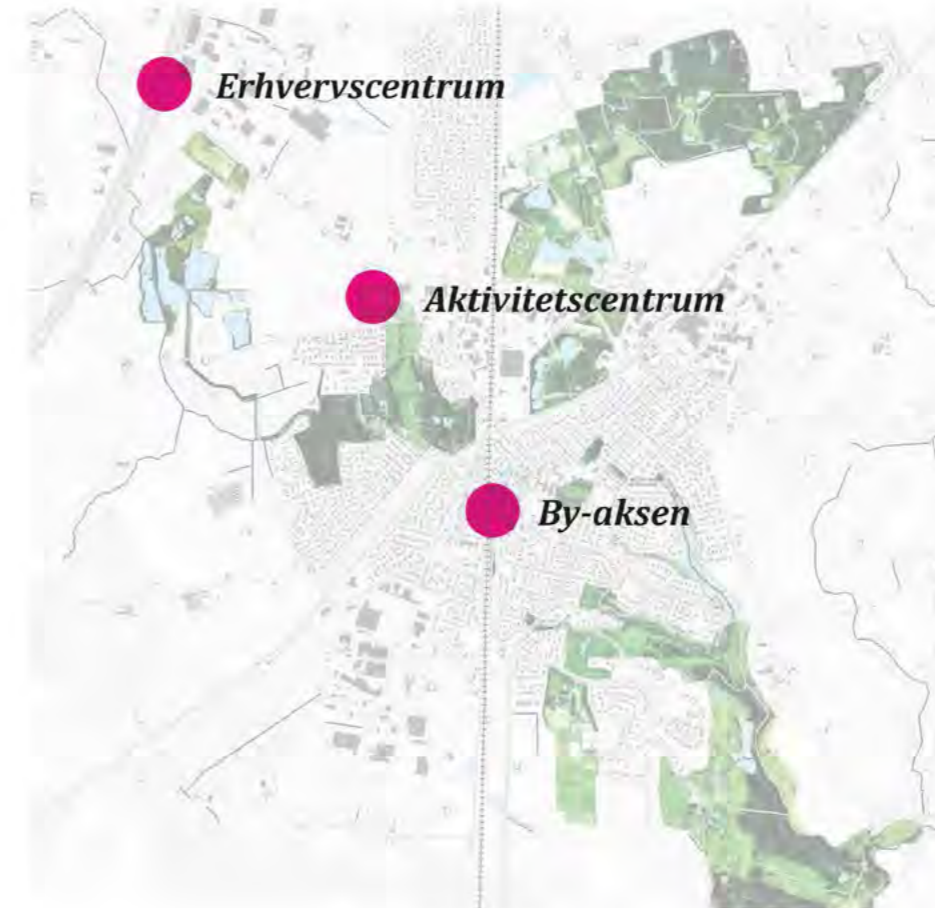
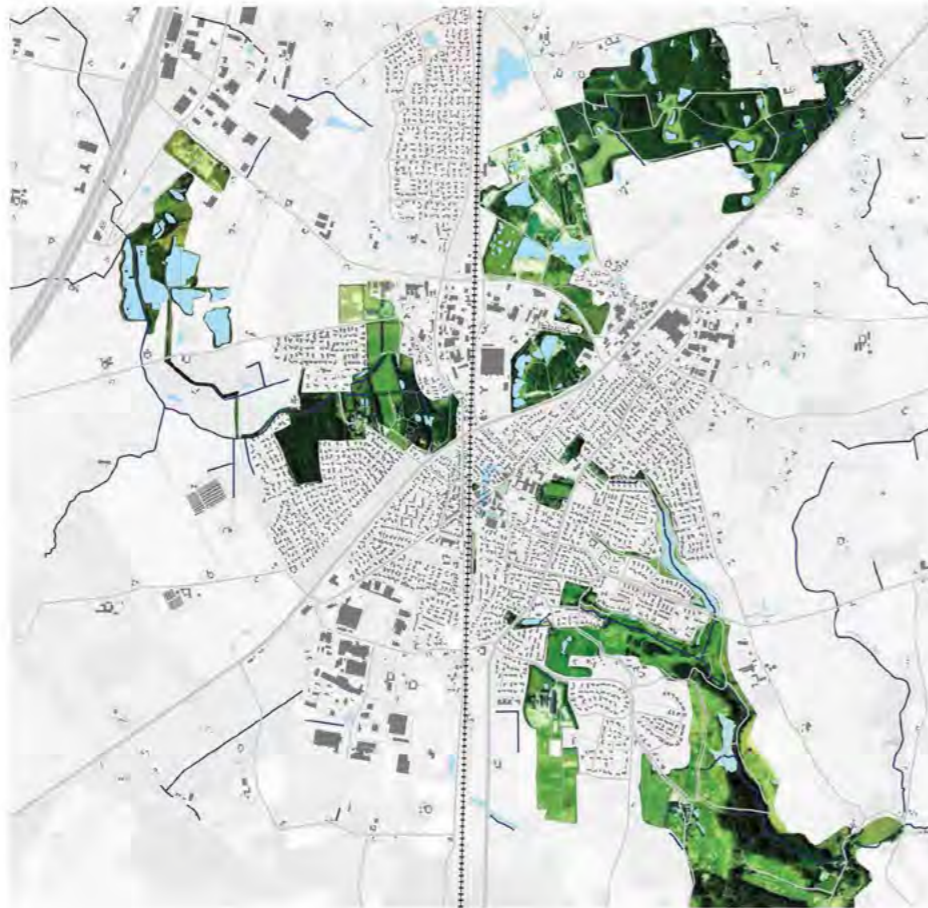
**Bruge industrilandskaberne som ressource og særligt DNA**



*Allerede i dag er flere af de gamle grusgrave omdannet til attraktive områder. Der ligger en stor attraktionsværdi i de aktive grusgrave nord for byen.*

*Industriområderne kan udvikles til meget spændende naturområder og bosætning i relation til disse.*

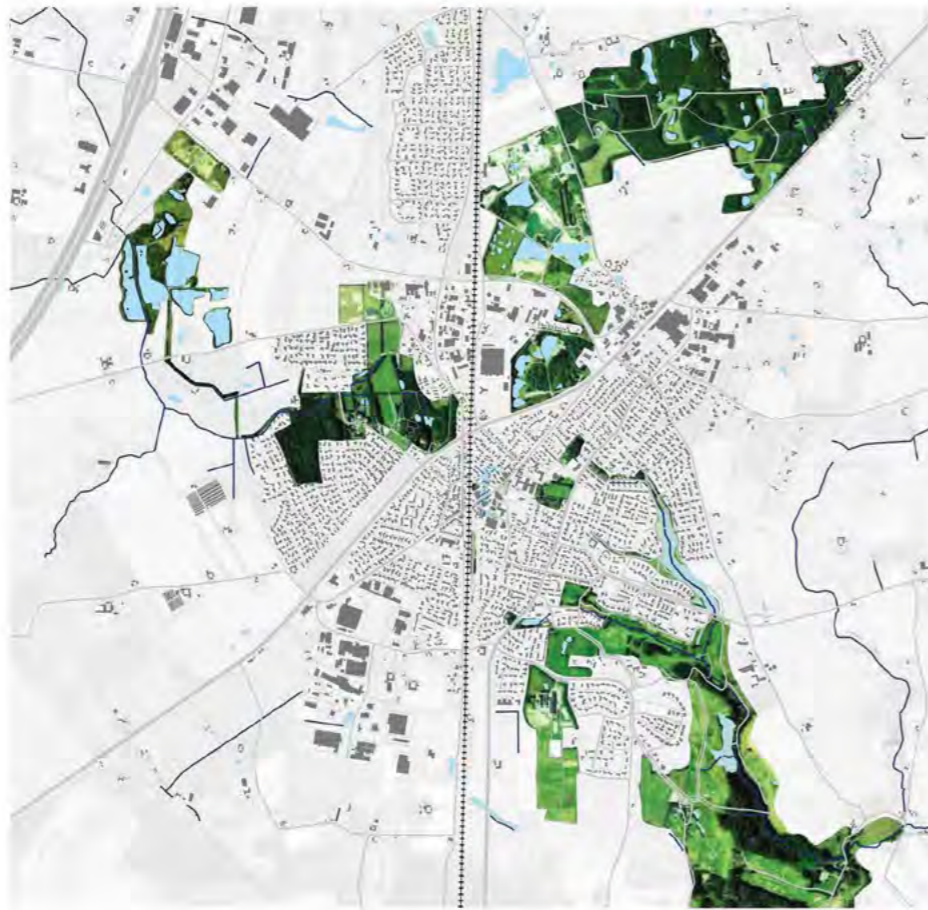
# #3 (R)Etablere knudepunkter i Hedensted



***Hedensted mangler klare og samlende knudepunkter.  
By-aksen retableres så den igen kommer til at spille en central rolle i Hedensted by. Byaksen skal være et socialt knudepunkt og etablere gode rammer for iværksættere og erhvervsdrivende.  
Der etableres et aktivitetscentrum i forbindelse med Hedenstedcenteret.  
Ervhervscentrumet langs E45 samles og tydeliggøres.***



# #4 Skabe grønne forbindelser på tværs

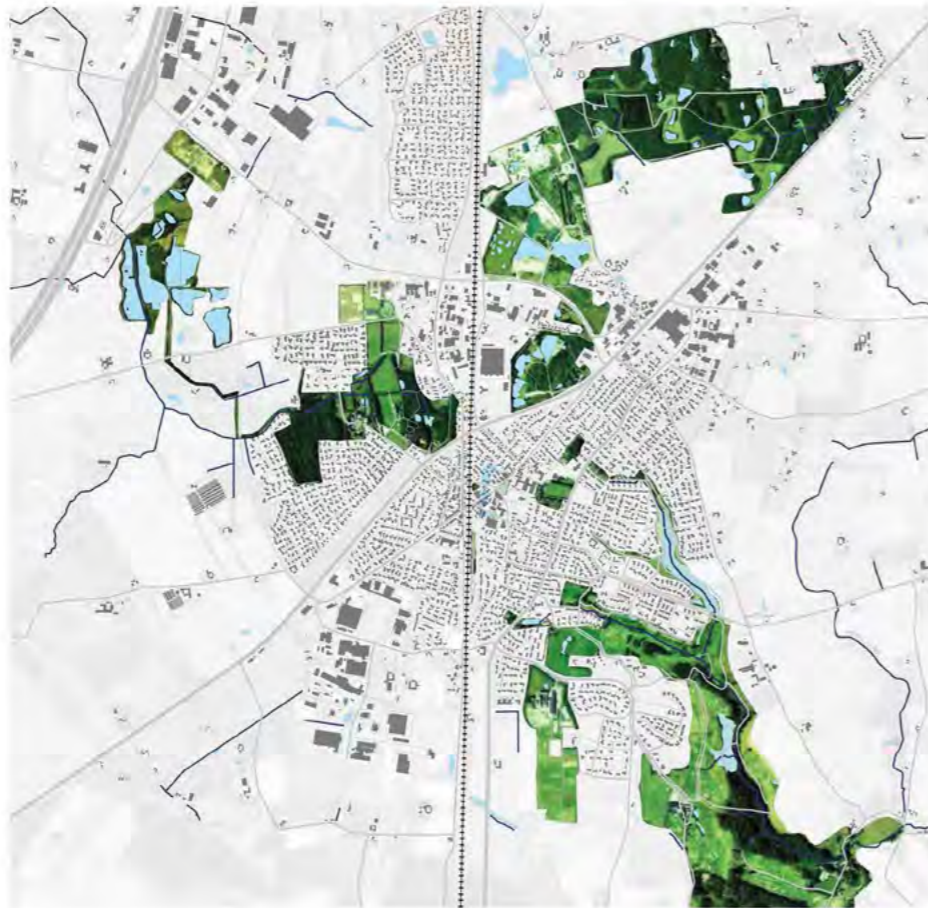


*Hedensted rummer væsentlige attraktive rekreative landskaber med nær tilknytning til byen, men de er meget dårligt forbundne til byen og ikke en del af byens identitet i dag.*

*Forbindelserne imellem disse og på tværs af byen skal styrkes.*

# #5

## Adskille motorvej fra by



*I dag er Hedensted by ved at vokse ud mod E45 og erhvervskorridoren langs med denne. Byen skal adskilles fra motorvejen. Undgå at by og erhverv smelter sammen mod vest.*

*Skab en ny markant byport som et stort område med skovrejsning imellem boligbyen og erhvervsområdet.*

# #6

## Vis Hedensted frem langs motorvejen

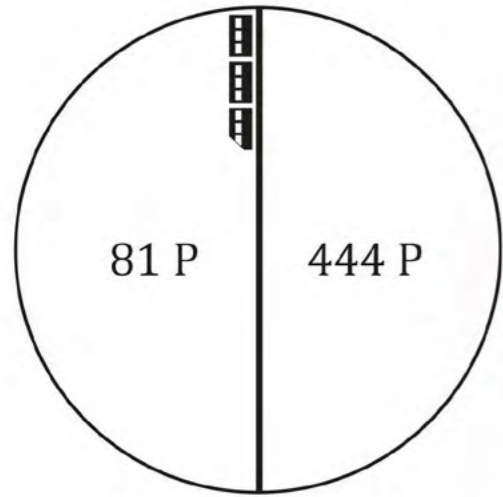


*Udarbejd en strategi for motorvejsstrækningen med iscenesættelse af de gode eksempler og en bearbejdning omkring de dårligere. Dansk Boligbeton, stålfabrikanten og Dafo er gode eksempler på, at man fra motorvejen kan se, hvad der laves og produceres. Det bliver til et anden form for industrilandskaber. Lyssætningen på Dansk Boligbeton er en vellykket iscenesættelse. Mere af det!*

# **NEDSLAG BY-AKSEN**

# NEDSLAG BY-AKSEN

## UDFORDRING // monofunktionelle byrum



*Gode  
parkeringsforhold,  
men uligevægtig  
fordeling*



# NEDSLAG BY-AKSEN

## UDFORDRING // byens skala

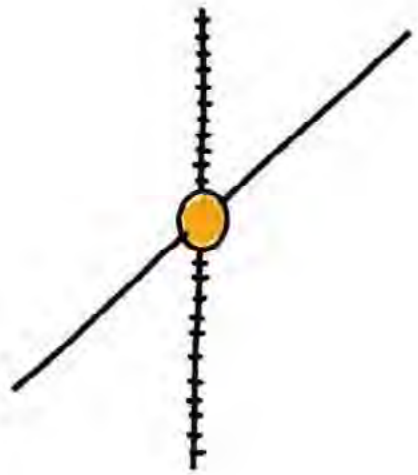
*Byrummenes skala skal tilpasses Hedensteds størrelse og behov.  
Rådhuspladsen i København er stiptet ind på luftfoto for at illustrere  
Bytorvets størrelse.*

100m



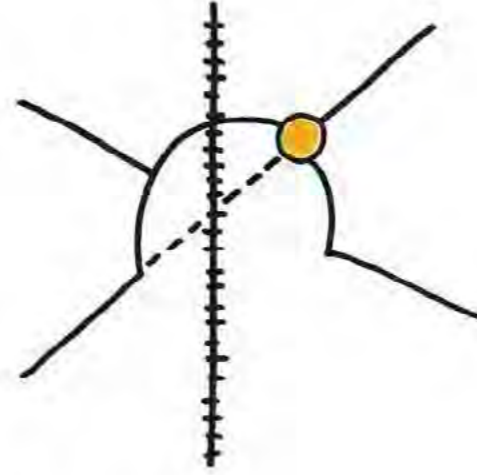
# NEDSLAG BY-AKSEN

## UDFORDRING // flere centre i Hedensted bymidte



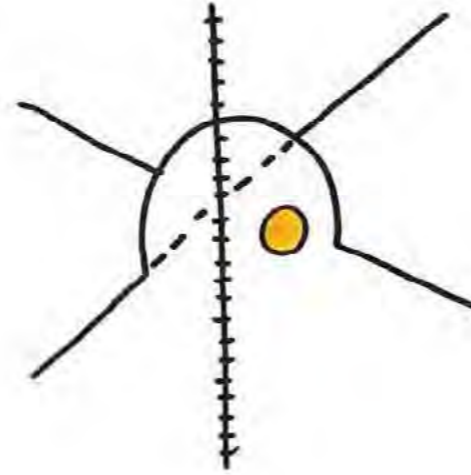
**BYSTRUKTURELT CENTRUM**  
1868

Den gamle Kongevej og banen danner et naturligt bystrukturelt centrum, som oprindeligt har været Hedensteds samlingspunkt for bevægelse, handel og bosætning.



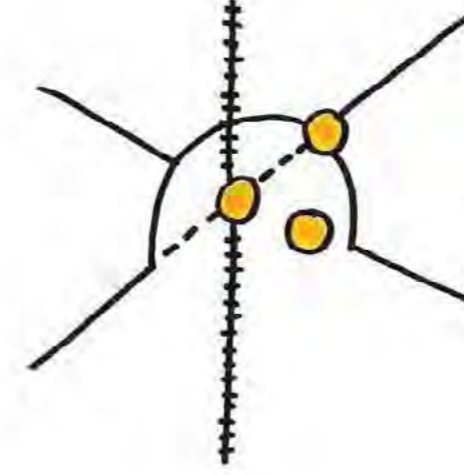
**TRAFIKALT CENTRUM**  
1920-1940

Forlægningen af den oprindelige hovedvej mellem Horsens og Vejle medførte, at der blev dannet en indre ringgade via Kirkegade og Bredgade omkring det centrale Hedensted. Vesterbrogade og Østerbrogade blev forbundet af en smal gangforbindelse under banen og den visuelle forbindelse langs den oprindelige hovedvej blev udvasket.



**FUNKTIONELT CENTRUM**  
1970

Et funktionelt centrum vokser frem i takt med at industri og erhverv afvikles i bymidten. Der er en række indkøbs- og handelsmuligheder og god adgang til parkeringspladser.



**3 CENTRE**  
2016

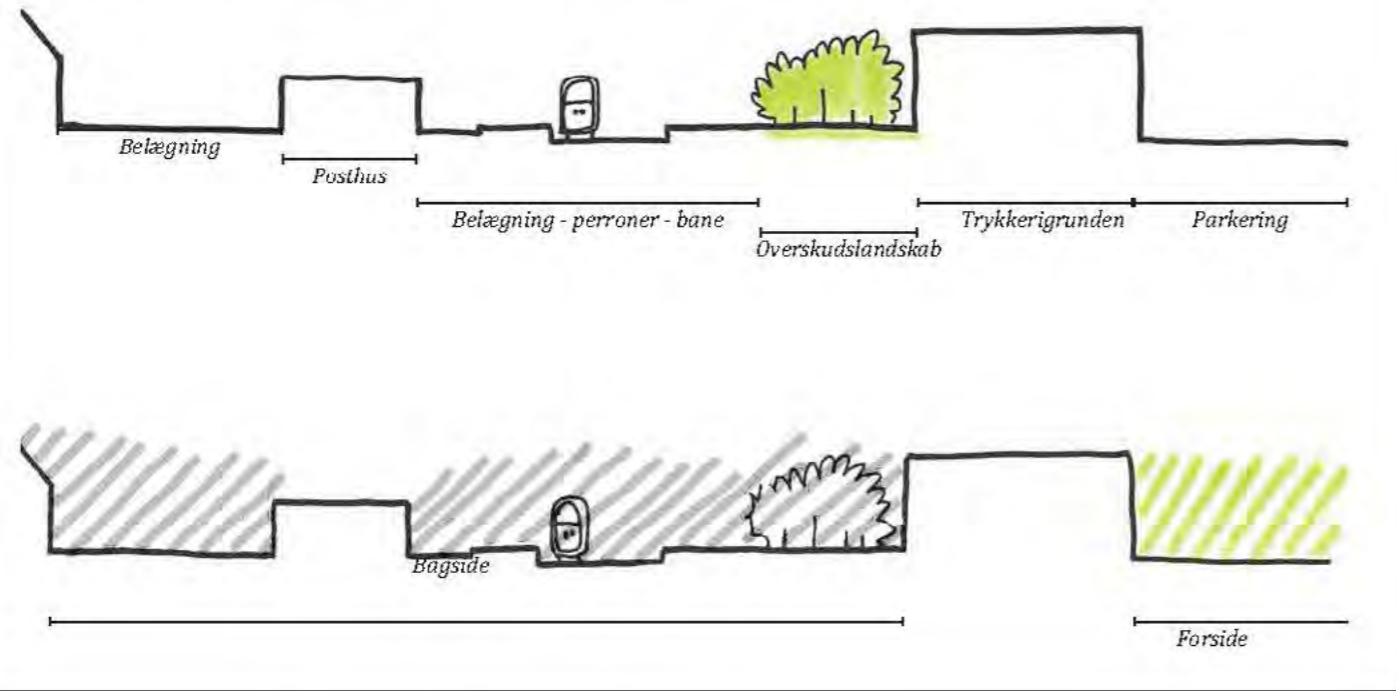
Hedensteds tre centre repræsenterer en række forskellige potentialer i kraft af deres beliggenhed og deres indbyrdes kvaliteter.



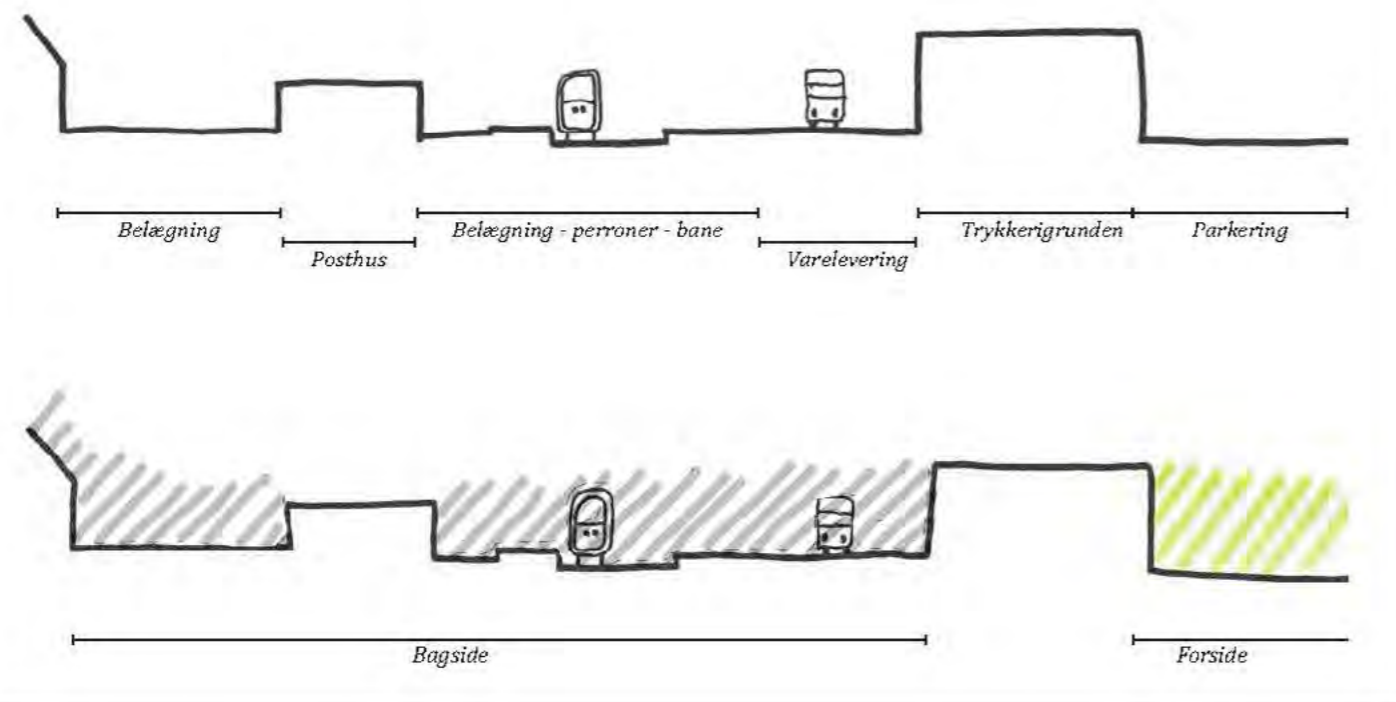
# NEDSLAG BY-AKSEN

## UDFORDRING // centrale byrum er bagsider

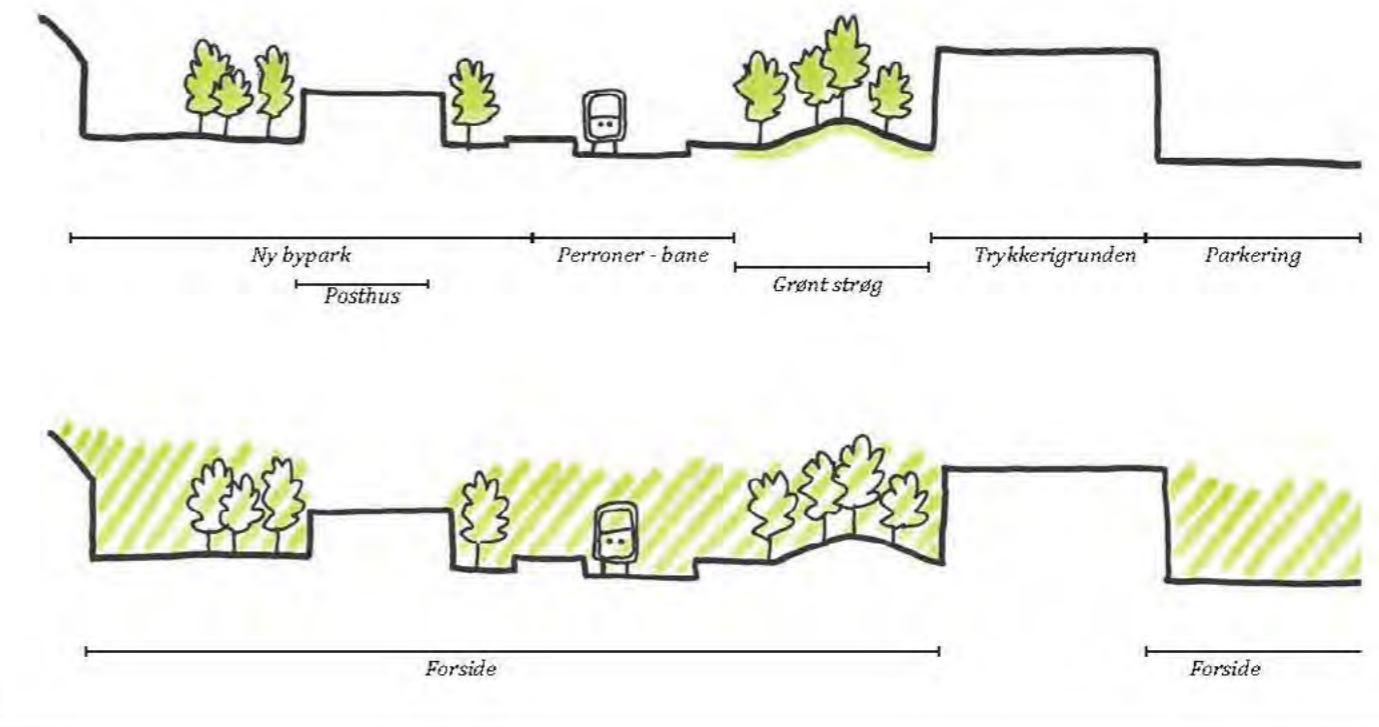
**PRINCIPSNIT A: EKSISTERENDE SITUATION HVOR AREALERNE I BANERUMMET HAR KARAKTER AF AT VÆRE OVERSKUDSLANDSKABER**



**PRINCIPSNIT B: FREMTIDIG SITUATION HVIS BANERUMMET FORSTÆRKES SOM BARRIERE VED AT DER ETABLERES EN LANGSGÅENDE VEJ TIL VARELEVERING**



**PRINCIPSNIT C: FREMTIDIG SITUATION HVIS BANERUMMET BEARBEJDES SOM ET CENTRALT BELIGGENDE OG BEGRØNNET BYRUM**

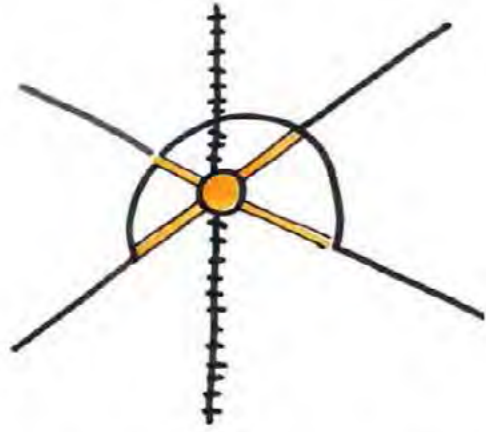




# NEDSLAG BY-AKSEN STRATEGI

**#1**

STYRKE KNUDEPUNKTET



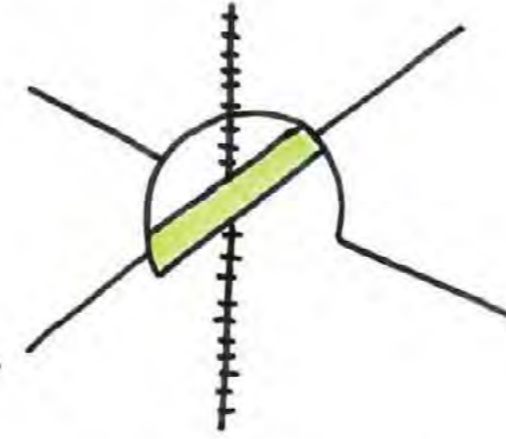
*Bredere underføring*

*Attraktivt byrum*

*Trykkerigrunden som generator*

**#2**

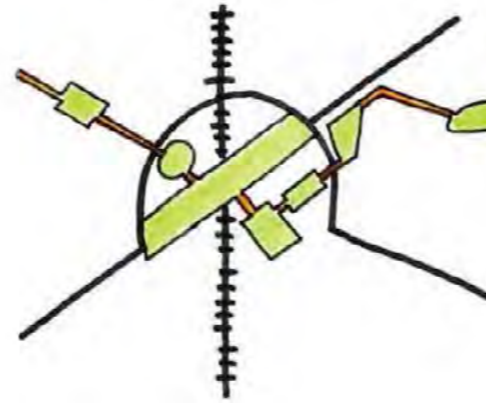
REVITILISERE KONGEVEJEN



*Den gamle Kongevej revitiliseres med fokus på at danne rammen om et kreativ iværksættermiljø.*

**#3**

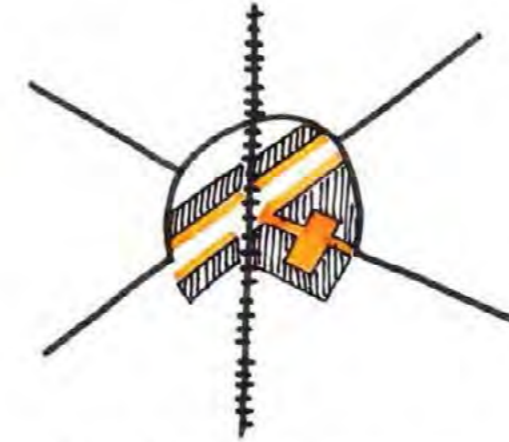
SERIER AF BYRUM



*Hedensteds byrum tænkes som en række sekvenser af byrum som tilbyder forskelligartede oplevelser og aktiviteter.*

**#4**

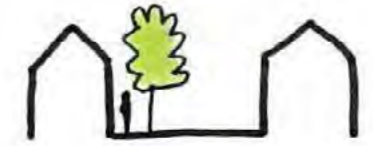
HANDEL MED PARKERING



*Gode parkerings- og ankomstforhold.*

**#5**

BYENS SKALA



*Byrum i Hedensted skal bearbejdes så deres skala er tilpasset byens størrelse og behov.*



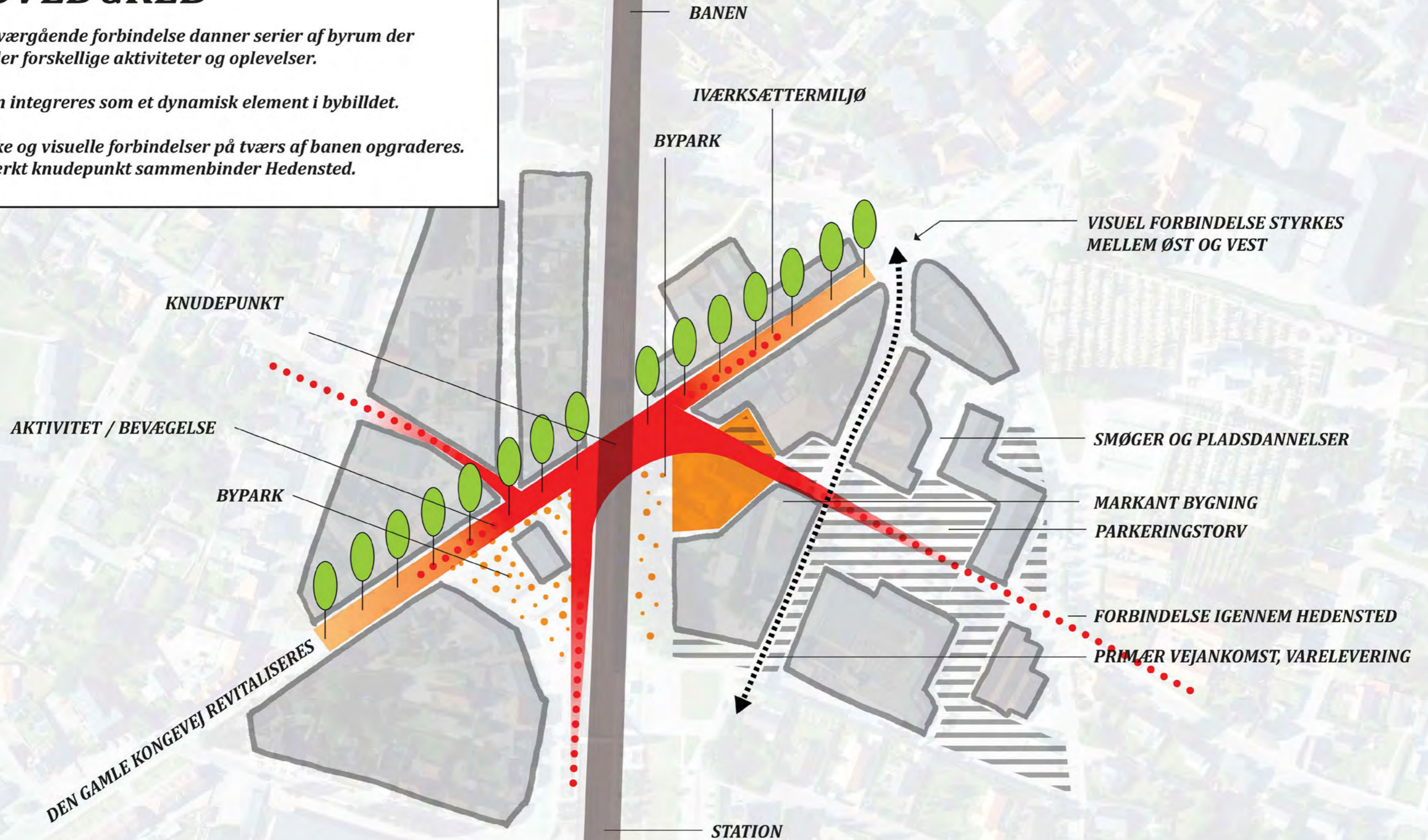
# NEDSLAG BY-AKSEN

## HOVEDGREB

Den tværgående forbindelse danner serier af byrum der tilbyder forskellige aktiviteter og oplevelser.

Banen integreres som et dynamisk element i bybilledet.

Fysiske og visuelle forbindelser på tværs af banen opgraderes. Et stærkt knudepunkt sammenbinder Hedensted.



# NEDSLAG BY-AKSEN DETALJERING



# **NEDSLAG AKTIVITETSCENTER**

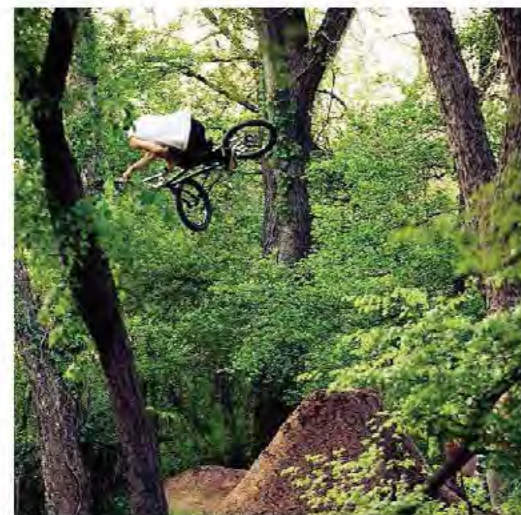
# NEDSLAG AKTIVITETSCENTER STRATEGI

## #1

**KOMBINER NATURKVALITETER  
MED AKTIVITETER**



Naturkvaliteter danner gode rammer for aktiviteter og er med til at skabe en mangfoldighed og variation for brugerne.



## #2

**SKAB ET (NYT)  
SAMMENHÆNGENDE  
LANDSKABSGREB OM PARKEN**

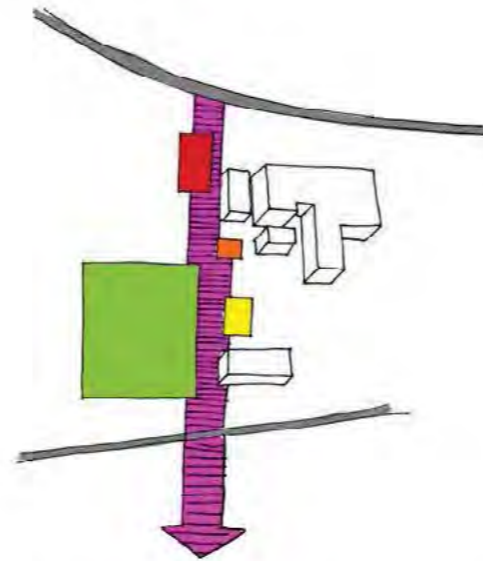


Et kunstigt skabt landskab, som binder hele området sammen og tilbyder naturkvaliteter, aktivitetsmuligheder og mangfoldige oplevelser. Med inspiration i industrilandskabet opbygges et stærkt og kunstigt skabt aktivitetslandskab.



## #3

**UNDERSTREG FORBINDELSEN  
TIL BYMIDTEN**



Herved forbindes byens to centre i en ny grøn forbindelse på tværs.



## #4

**ISCENESÆT DE MANGFOLDIGE  
AKTIVITETER I PARKEN**



BMX, dirt jump, foldbold – alt kan opleves som tilskuer i parken.

Mixed use, event og dagligdag.



## #5

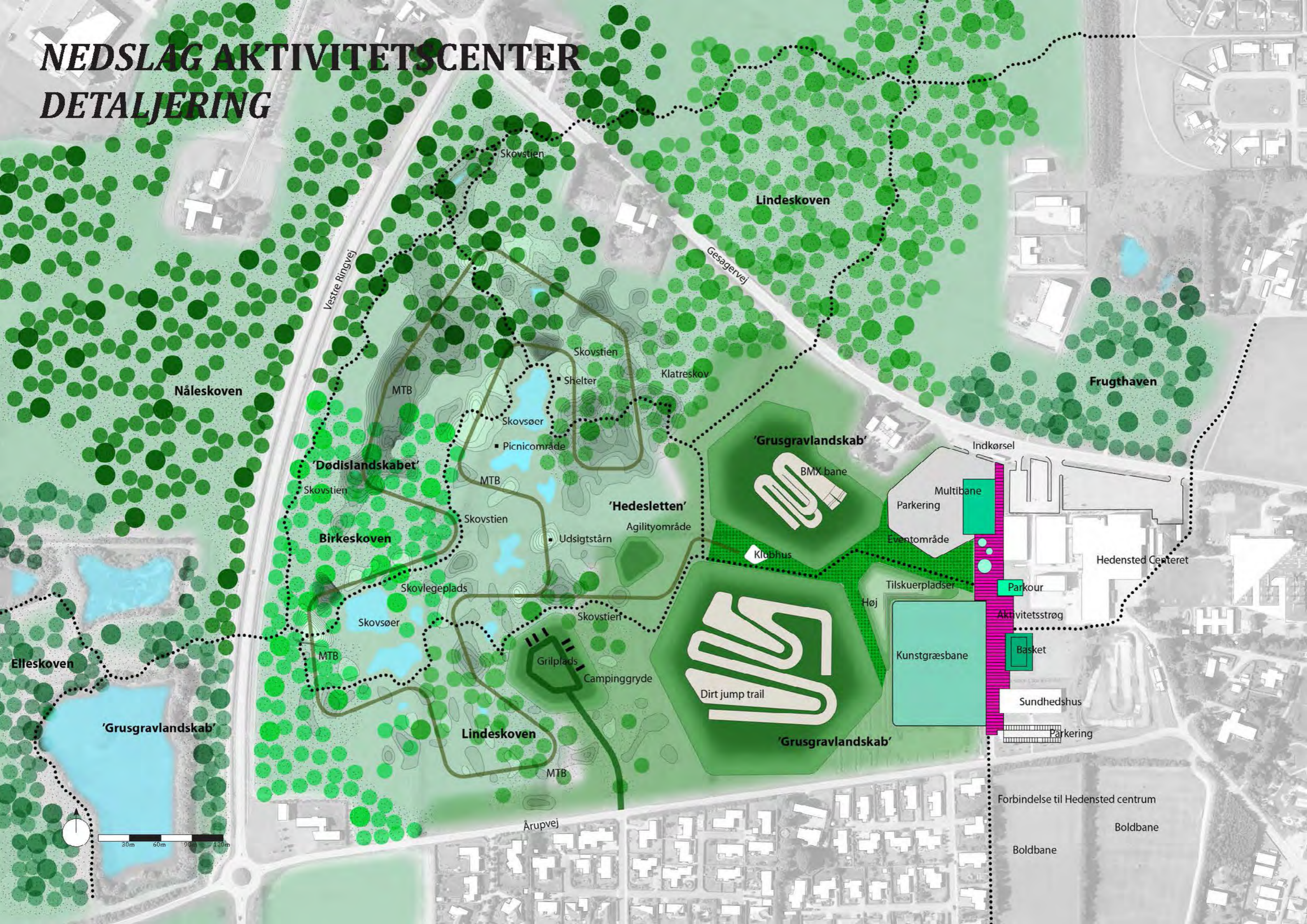
**GØR PARKEN OPLEVELSESRIG  
OG TILGÆNGELIG FOR ALLE**



Stier forbinder områdets mange aktiviteter, og indkig til aktiviteterne skaber oplevelser for alle brugerne. Alle de nuværende og kommende funktioner forbindes i et netværk af stier.



# NEDSLAG AKTIVITETSCENTER DETALJERING



Nåleskoven

Lindeskoven

Frugthaven

'Dødislandskabet'

'Grusgravlandskab'

'Hedesletten'

Birkeskoven

'Grusgravlandskab'

Elleskoven

'Grusgravlandskab'

Lindeskoven

'Grusgravlandskab'

Forbindelse til Hedensted centrum

Boldbane

Boldbane

Skovstien

Skovstien

Klatreskov

MTB

Shelter

Skovsøer

Picnicområde

MTB

Skovstien

Skovstien

Agilityområde

Udsigtstårn

Skovlegeplads

Skovsøer

MTB

Grilplads

Campinggrønde

Skovstien

MTB

Årupvej

Gesagervej

Vestre Ringvej

Indkørsel

Multibane

Parkering

Eventområde

Hedensted Centeret

Tilskuerpladser

Høj

Parkour

Basket

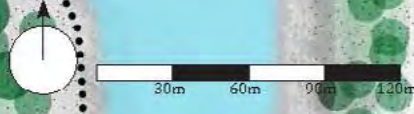
Sundhedshus

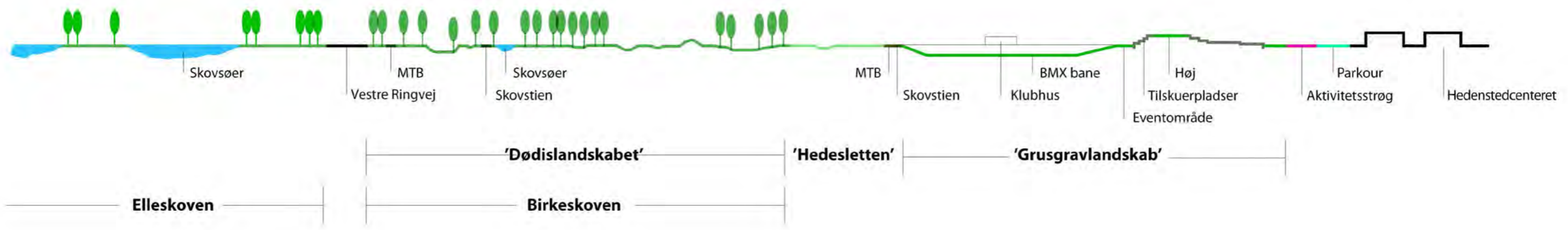
Parkering

Dirt jump trail

BMX bane

Klubhus





# **NEDSLAG DEN GRØNNE FORBINDELSE**



# NEDSLAG DEN GRØNNE FORBINDELSE

## DETALJERING



*Urban sti*



*Sti vådområde*



*Landskabssti*



*Genkendelig element*



*Genkendelig element*



*Lommer i byen*

