

Tilpasning af organiseringen i Social Omsorg den 1. januar 2020

Oplæg til høring i MED organisationen
fra den 25. september til den 30. oktober.

Den nuværende organisation er lykkedes!

- Omstilling af hjemmeplejen
- Én sygepleje
- Gevinst ved rehabilitering

Nye udfordringer

- Rehabilitering: Udnyttelse af ressourcer
- Sygeplejen: Udnyttelse af kompetencer og rehabiliterende tankegang
- Hjemmeplejen: Optimering ruter og rehabiliterende tankegang
- Plejehjem: Demografien medfører flere plejeboliger og multisyge borgere
- Hjælpemidler: Optimering af brug af hjælpemidler ved borgere og personale for at borgerene kan klare sig bedst og længst muligt selv.

Hvad er det lige organisationsstrukturen skal?

Organisationen i Social Omsorg skal til enhver tid give de bedste muligheder for at støtte op om indfrielse af kerneopgaven, pejlemærkerne og genopretningsplanen.

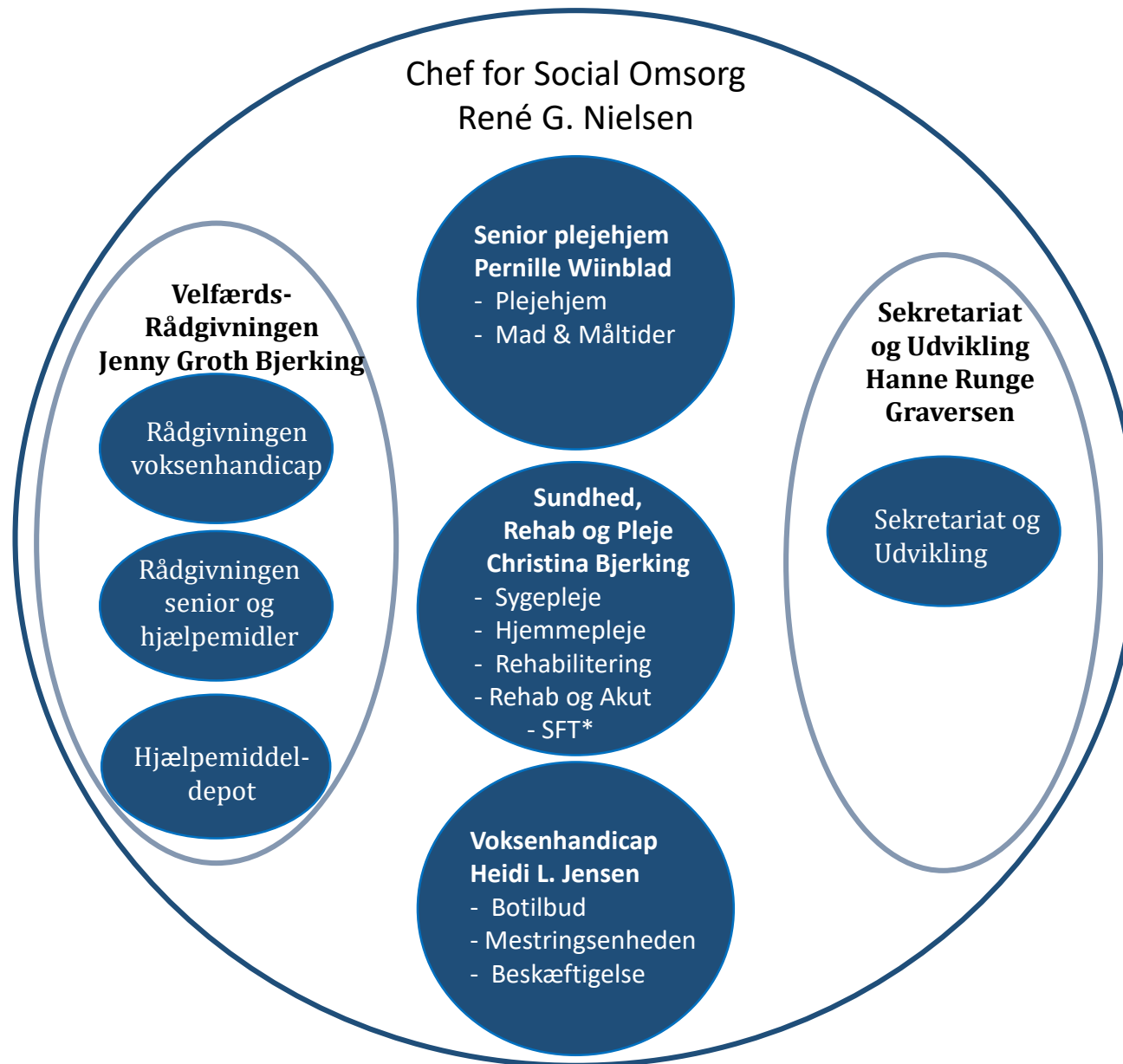
Det betyder, at den organisatoriske opbygning på bedst mulig måde skal sikre optimal udnyttelse af kompetencer, ressourcer, arbejdstilrettelæggelse og samarbejder til gavn for borgere og medarbejdere, og samtidig have øje for disponering af ressourcer til fremtidige opgaver.

Tilpasset organisering i Social Omsorg

- Hjemmeplejen til Sundhed
- Rehabilitering til Sundhed / hjemmeplejen
- Hjælpemiddeldepot til Velfærdsrådgivningen

Organisationsdiagram – Social Omsorg

*Sundhedsfremme, Forebyggelse og Træning



Social Omsorg

René G. Nielsen

Velfærdsrådgivningen

Jenny Groth Bjerking

Rådgivningen
Voksenhandicap

Rådgivningen
Senior og
Hjælpe midler

Hjælpe midde ldepot

Senior plejehjem

Pernille Wiinblad

Plejehjem

Birkelund
Bøgely
Kildevældet
Kirkedal
Nedergården
Nederbylund
Møllebo
Løsning
Øster Snede

Mad & Måltider

Sundhed, Rehab og Pleje

Christina Bjerking

Sygepleje øst
Hjemmepleje øst

Sygepleje midt
Hjemmepleje midt

Sygepleje vest
Hjemmepleje vest

Rehab- og Akutcenter

Rehabiliterings-
enhed

Kom godt hjem

Sundhed,
forebyggelse og
træning

Voksenhandicap

Heidi Lindberg Jensen

Bofællesskaber

Egevej
Syrenvænget
Rugmarken
Hedensted
Højtoften
Uldum

Kildebjerget
Aktivitetscenter
Fønix

Mestringsenheden

Sekretariat og Udvikling

Hanne Runge Graversen

Sekretariat og
Udvikling

Sundhed, Rehab og Pleje

Hjemme-
pleje øst

Sygepleje
øst

Hjemme-
pleje midt

Sygepleje
midt

Hjemme-
pleje vest

Sygepleje
vest

Rehab- og
aktutcenter

Sundhed,
forebyg-
gelse og
træning

Lederopgaver på tværs

Lederopgaver på tværs

Lederopgaver på tværs

Rehabiliteringsenheden

Kom godt hjem

Nuværende MED Struktur

Område-MED - Social Omsorg

FUNKTIONS-MED
SENIOR

Se lokal-MED
på side 2

FUNKTIONS-MED
SUNDHED

Se lokal-MED
på side 3

FUNKTIONS-MED
VOKSEN-
HANDICAP

Se lokal-MED
på side 3

Lokal-MED
Staben

AMG (1 amr)

Lokal-MED
Hjælpemiddel-
depotet

AMG (1 amr)

Lokal-MED
Velfærds-
rådgivningen

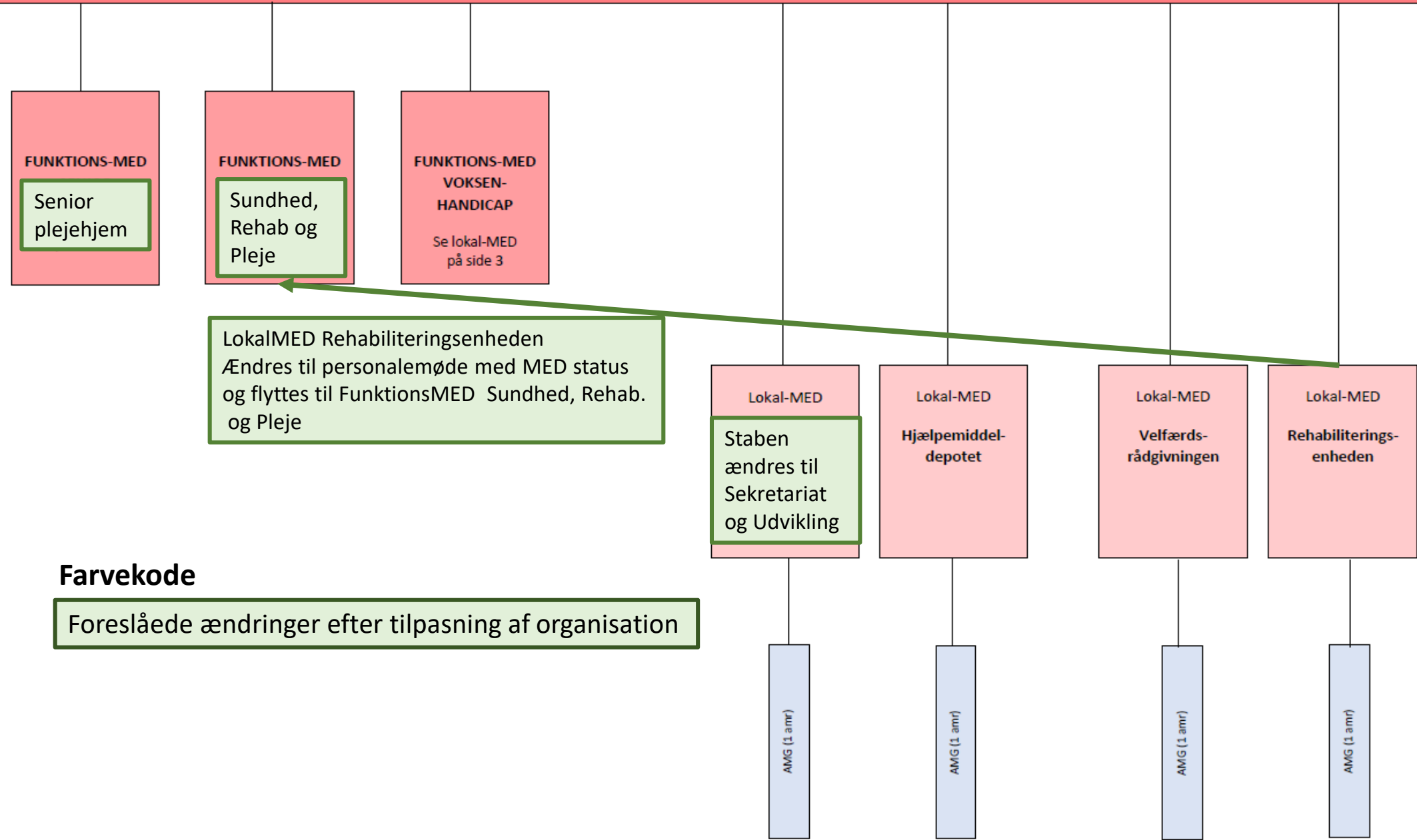
AMG (1 amr)

Lokal-MED
Rehabiliterings-
enheden

AMG (1 amr)

Forslag til MED Struktur, hvis organiseringen i Social Omsorg tilpasses

Område-MED - Social Omsorg

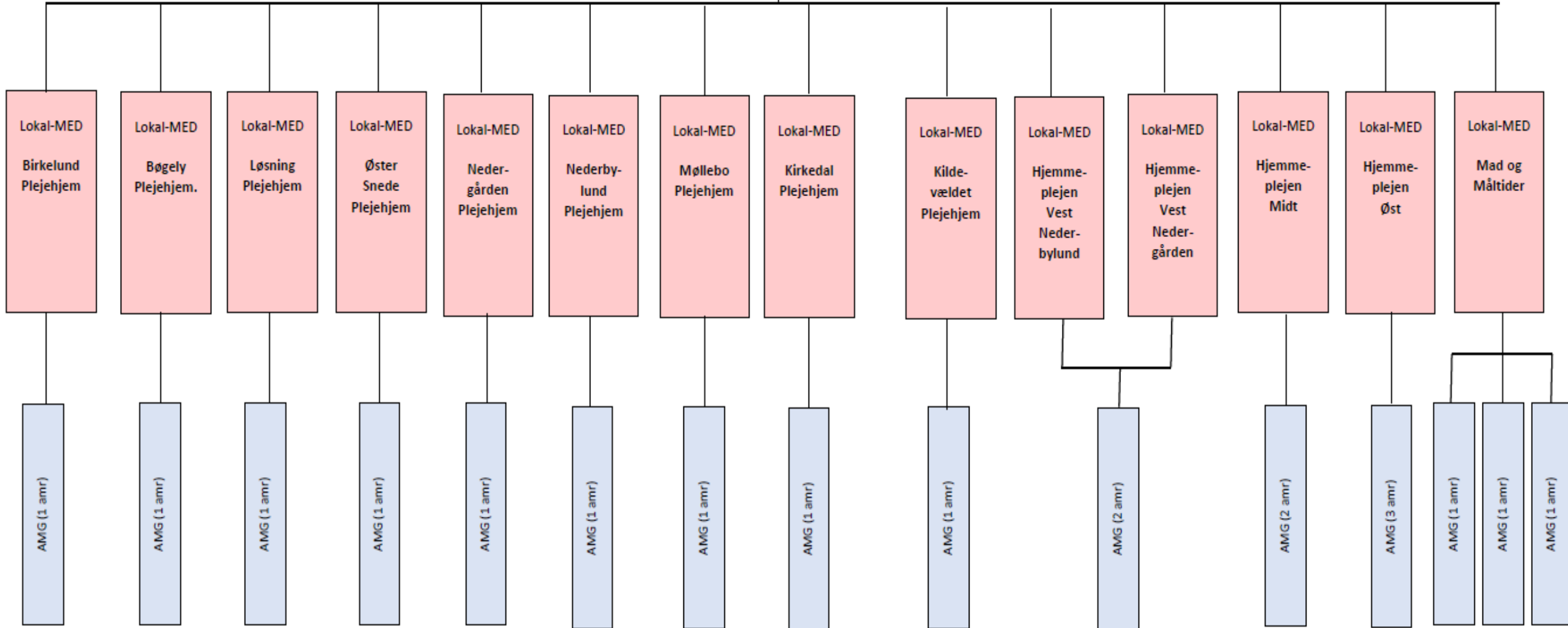


Farvekode

Foreslåede ændringer efter tilpasning af organisation

Nuværende MED Struktur

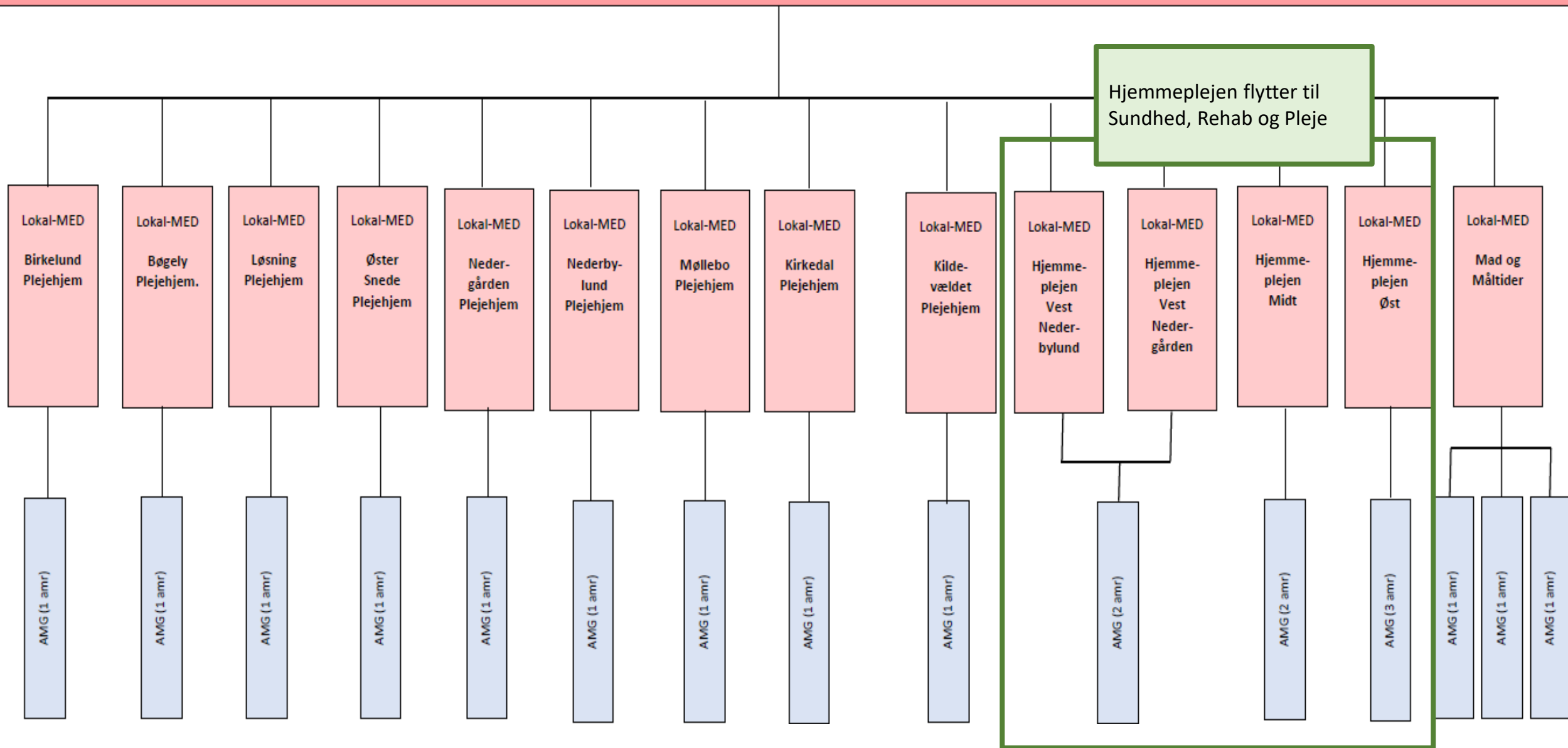
FUNKTIONS-MED SENIOR



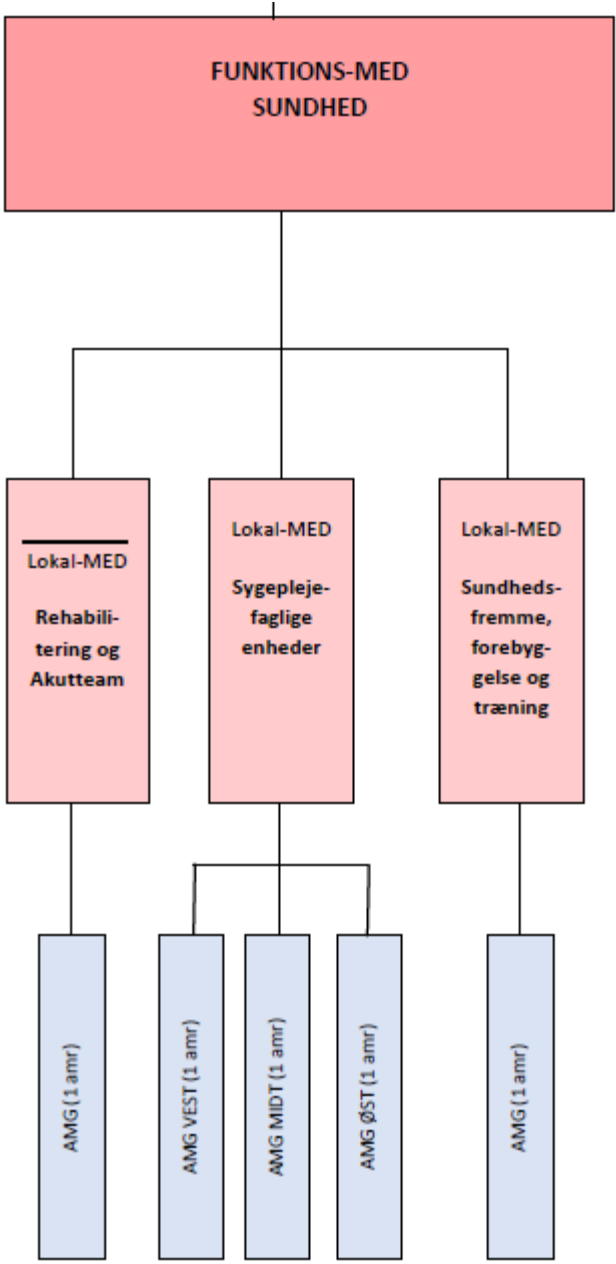
**Forslag til MED Struktur,
hvis organiseringen i Social Omsorg tilpasses**

FUNKTIONS-MED

Senior plejehjem



Nuværende MED Struktur



FUNKTIONS-MED

Sundhed, Rehab og Pleje

Lokal-MED
Rehabili-
tering og
Akutteam

AMG (1 amr)

Lokal-MED
Sundheds-
fremme,
forebyg-
gelse og
træning

AMG (1 amr)

Lokal-MED
Hjemme-
pleje øst

AMG (1 amr)

Lokal-MED
Sygepleje
Øst

AMG (1 amr)

Lokal-MED
Hjemme-
pleje midt

AMG (1 amr)

Lokal-MED
Sygepleje
midt

AMG (1 amr)

Lokal-MED
Hjemme-
pleje vest

AMG (1 amr)

Lokal-MED
Syge-
pleje vest

AMG (1 amr)

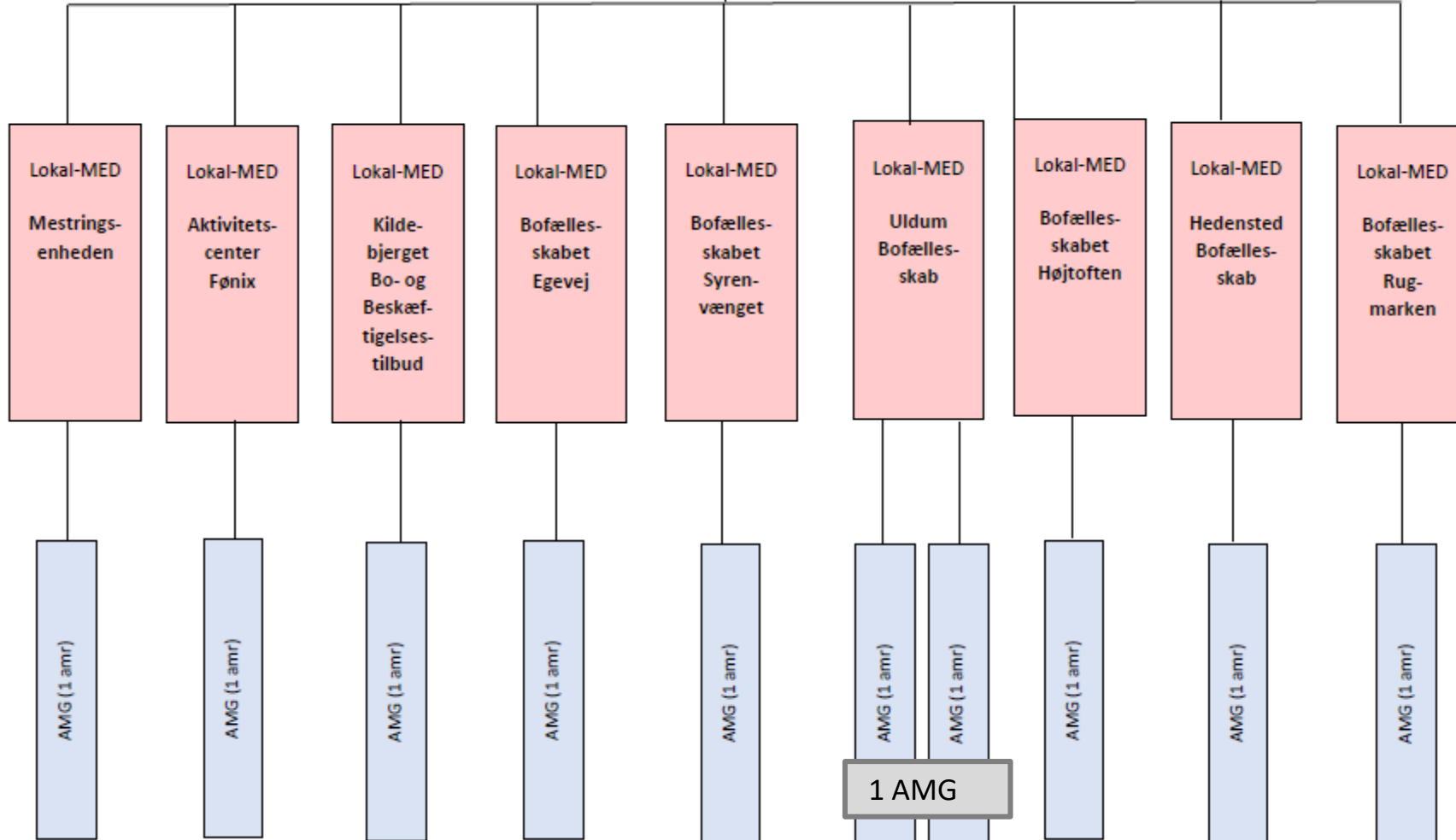
Personale
møde
med
MED-
status
Rehabili-
terende
enhed

AMG (1 amr)

Personale
møde
med
MED-
status
Kom godt
hjem

AMG (1 amr)

FUNKTIONS-MED
VOKSENHANDICAP



Sammensætning i FunktionsMED til høring

Senior plejehjem

- 7 medarbejderrepræsentanter – 4 TR og 3 AMR
- 6 ledere inkl. funktionsleder

Sundhed, rehab og pleje

- 7 medarbejderrepræsentanter – 4 TR og 3 AMR
- 6 ledere inkl. funktionsleder

Voksenhandicap

- medarbejderrepræsentanter – 4 TR og 2 AMR
- 5 ledere inkl. funktionsleder

Information på medarbejdernet og DialogNet

Den 25. september kl. 10.00 kommer opslag på DialogNet og medarbejdernet:

Tilpasning af organisering i Social Omsorg

Mange mål er nået i Social Omsorg og nye udfordringer står for døren. Det gør, at vi må tilpasse organisationen. MED-systemet er orienteret den 25. september, og der er nu en høringsperiode til drøftelse frem til den 30. oktober, hvor der er møde i Område MED Social Omsorg.

I vedhæftet bilag kan du læse hvorfor og hvilke tilpasninger det drejer sig om.

Tidsplan

- 24/9 Hele ledergruppemøde
- 25/9 kl. 8-9 Ekstraordinært Område MED
- kl. 9 Ekstraordinært Funktions MED Sundhed
- kl. 9 Ekstraordinært Funktions MED Senior
- kl. 9.30 Ekstraordinært Lokal MED Den rehabiliterende enhed
- kl. 8.45 Ekstraordinært Lokal MED Hjælpemiddeldepotet
- 25/9-30/10 Høring i MED organisationen
- 25/9 kl. 10 Orientering på Dialognet og Medarbejdernettet
- 30/10 Område MED
- 30/10 Udmelding på medarbejdernet og DialogNet samt mail direkte til alle ledere i SO
- 12/11 Orientering på Fællesmøde
- 1/1-2020 Start tilpasset organisation