



Temadrøftelse i Udvalget for Social Omsorg den 4. marts 2019

Aktører i Sundhedsvæsenet

Sundhedsaktører - Hovedoversigt



National - central



Folketing

Regering

Sundhedsministeriet

Sundheds-
styrelsen

Lægemiddel-
styrelsen

Styrelsen for
patient-
sikkerhed

Styrelsen for
Patientklager

Sundheds-
datastyrelsen

Statens Serum
Institut

Sekretariatet
for Etisk Råd
og National
Videnskabetis-
k Komité

Nationale styringsredskaber



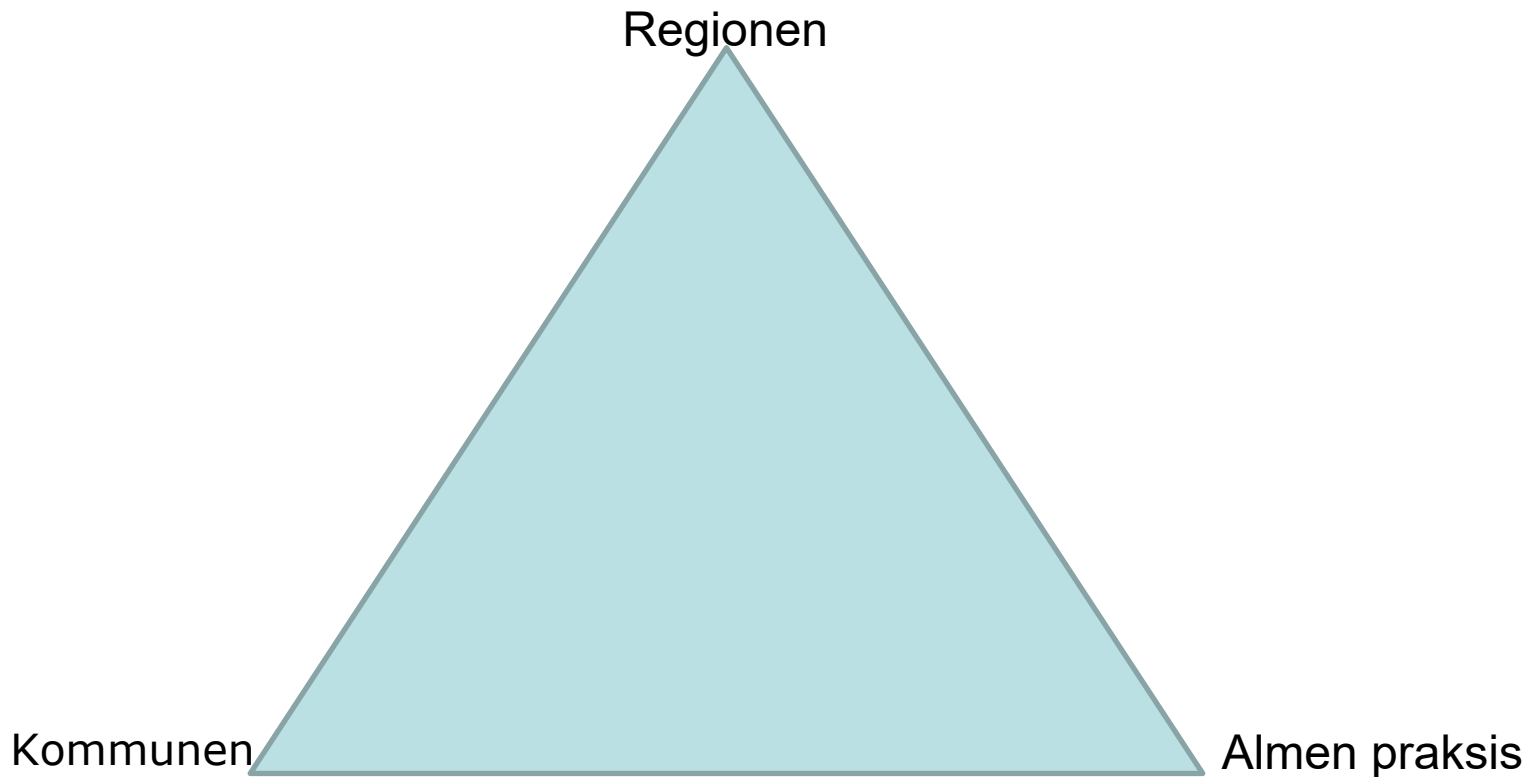
- Temaer fra Sundhedsministeriet
 - 8 nationale mål for sundhedsvæsenet
 - Demens
 - Mere personlig medicin i sundhedsvæsenet
- Finanslov
 - Værdighedsmilliard
 - Ældremilliard
- Satspuljer
 - Det gode ældreliv

KL's rolle



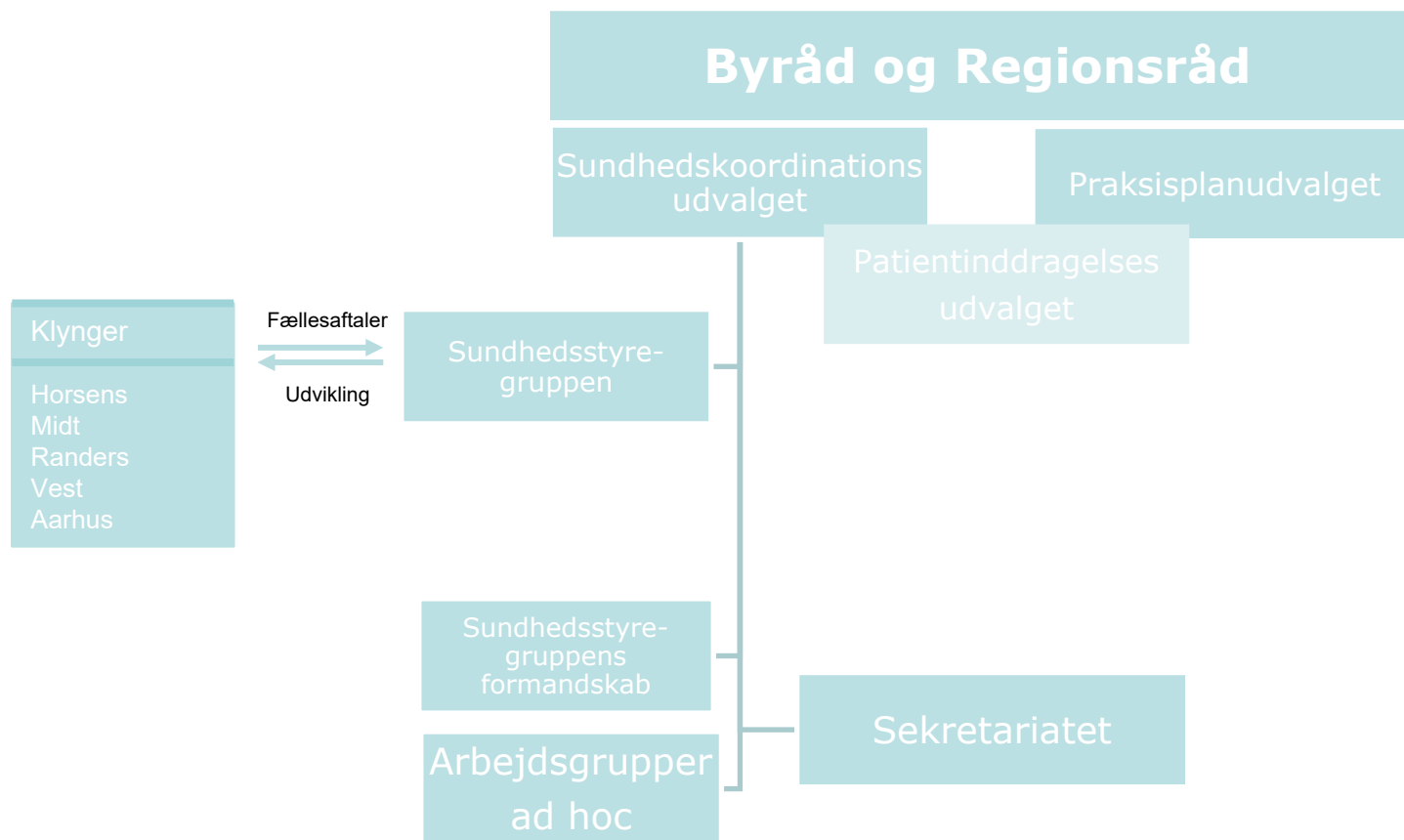
- Part i regeringens/ministeriets arbejde
- Direkte økonomisk forhandlings part, til udmøntning af temaer
 - Økonomi forhandlinger
 - Bloktilskud eller DUT
- Rådgivning for kommunerne

Sundhedsaktører Regionalt



Samarbejdsorganisering Region Midt

– politiks og administrativt for sundhedsområdet



Samarbejdsorganisering mellem kommunerne i Region Midt

KKR

Kommunekontaktråd (19 Borgmestre)

KD-Net

Kommunaldirektør netværk

KOSU Sekretariat

KOSU

De 7 direktører / spejling af Sundhedskoordinationsudvalget

DKS

De 19 direktører

Chefforum

Sundheds- og Seniorchefer

Samarbejde i klynge og Hedensted Kommune

Horsensklyngen

Regionshospital Horsens
Horsens, Skanderborg, Odder og Hedensted kommune

Bilaterale møder

KLU

Kommunalt-lægeligt Udvalg

Samarbejdsrum for sundhedsaftalen

Praksiskonsulent

Styregruppen for Sundhedsfaglig Udvikling



HEDENSTED
KOMMUNE

Praksisplanudvalget



- Praksisplansudvalgets primære opgave er at udarbejde en praksisplan for almen praksis for den gældende valgperiode.
- I udvalget samarbejder regionsrådet, kommuneren i Region Midtjylland og de praktiserende læger i regionen om udvikling og planlægning af almen praksis

Praksisplanudvalg



Medlemmer

- **Udpeget for Region Midt**
 - Else Kayser(Ø), formand
 - Birgit Christensen (A)
 - Finn Tranum (V)
- **Udpeget for KKR Region Midt**
 - Frank Heidemann (A), Ikast-Brande
 - Mette Nielsen (A), Viborg
 - Benny Hammer (C), Norddjurs
 - Jens Christian Hedegaard (V), Holstebro
 - Claus Wistoft (V), Syddjurs
- **Udpeget for PLO-Midtjylland**
 - Lis Høyer
 - Henrik Idriss Kise
 - Birgitte Borup

Sundhedskoordinationsudvalget

- I Sundhedskoordinationsudvalget, samarbejder regionsrådet, kommunerne og de praktiserende læger i regionen, for at fremme positiv dialog mellem sektorerne, så der sikres god sammenhæng i sundhedsvæsenet.
- Det er et centralt forum for styrkelse af det tværsektorielle samarbejde mellem regions hospitaler, kommunerene og praksissektoren
- Sætter retning og mål for sundhedsaftalen og træffer de overordnede beslutninger for sundhedsaftalesamarbejdet og for den overordnede implementering af sundhedsaftale på baggrund af indstillinger fra Sundhedsstyregruppen

Sundhedskoordinationsudvalget

- **Regionsrådsmedlemmer**
 - Henrik Fjeldgaard (A) (formand)
 - Anette Roed (A)
 - Birgit Marie Christensen (A)
 - Ib Bjerregaard (V)
 - Christian Møller-Nielsen (V)
- **Kommunale medlemmer**
 - Ib Boye Lauritsen (V), Ikast-Brande (Næstformand)
 - Niels Borring (A), Favrskov
 - Lone Langballe (O), Viborg
 - Tage Nielsen (B), Skanderborg
 - Jens Kristian Hedegaard (V), Holstebrog
- **Repræsentanter fra almenpraksis – PLO-M**
 - Lis Høyer
 - Henrik Idriss Kise

Patientinddragelsesudvalget



- Bidrage til at styrke brugerperspektivet på sundhedsvæsenet med særlig fokus på det sammenhængende patientforløb mellem hospitaler, praksissektoren og kommunale tilbud.
- Udvalget skal inddrages systematisk i drøftelser af emner, der ligger inden for praksisplanerne for almen praksis og sundhedskoordinationsudvalgets emner.
- Patientinddragelsesudvalget skal inddrages systematisk i forbindelse med udarbejdelse af praksisplanen og sundhedsaftaler

Patientinddragelsesudvalget



- Formand Lillian Andersen, Ældre Sagen
- Næstformand Ralph Jørgensen, Danske Patienter – Bedre Psykiatri og LMS
- Liselotte Wesley Andersen, Danske Patienter, Sjældne diagnoser
- Anni Faarup Christensen, Danske Patienter, Colitis-Crohn Foreningen
- Lene Thykjær Jørgensen, Danske Handicaporganisationer – Landsforeningen SIND
- Keld Overgaard Jensen, Danske Handicaporganisationer – Parkinsonforeningen
- Ulla Dyhr, Danske Handicaporganisationer – Lungeforeningen
- K.B. Nielsen, Regionsældrerrådet

Sundhedsstyregruppen



- Sundhedsstyregruppen er det øverste administrative organ.
- Deres opgave er at omsætte de politiske beslutninger i Sundhedskoordinationsudvalget til konkrete aktiviteter i samarbejde mellem kommuner, hospitaler og almen praksis
- Træffer de overordnet strategiske beslutninger for sundhedssamarbejdet.
- De udarbejder fællesaftaler og udviklingsopgaver, og uddelegere opgaver til klyngerne og nedsætte ad hoc grupper.
- De forbereder sager til sundhedskoordinationsudvalget.

Sundhedsstyregruppen



- 7 direktører fra kommunerne (KOSU-medlemmerne)
- 1 kommunaldirektør (medformand)
- 6 hospitalsledelsesrepræsentanter fra Region Midtjylland
- Formand for PLO
- Næstformand for PLO
- Koncerndirektør Region Midtjylland (medformand)
- Vicedirektør Region Midtjylland, Koncern Kvalitet
- Kontorchef, Region Midtjylland, Sundhedsplanlægning
- Sekretærer fra kommuner og region.

Sundhedsstyregruppen



Christian Boel (regional formand)
Flemming Storgaard (kommunal formand)

Kate Bøgh, direktør for social og sundhed, Favrskov kommune
Mette Andreassen, direktør for job og velfærd, Viborg kommune
Lone Rasmussen, direktør, Skanderborg kommune
Helle Bro, direktør for social, sundhed og arbejdsmarked, Holstebro kommune
Hosea Dutschke, direktør for sundhed og omsorg, Aarhus kommune
Søren Liner Christensen, direktør for social, sundhed og beskæftigelse, Herning kommune
Anders Kjærulff, direktør, Silkeborg kommune
Konsulent, KOSU
Jonna Holm Pedersen, KKR Midtjylland

Lise Høyer, praksisudvalgsformand, PLO–Midtjylland
Henrik Kise, praktiserende læge, PLO–Midtjylland

Poul Michaelsen, hospitalsdirektør, HE Vest, Region Midtjylland
Inge Pia Christensen, sygeplejefaglig direktør, AUH, Region Midtjylland
Tove Kristensen, sygeplejefaglig direktør, HE Midt, Region Midtjylland
Marianne Jensen, sygeplejefaglig direktør, RH Randers, Region Midtjylland
Anette Schouv Kjeldsen, programchef, AUH, Region Midtjylland
Hanne Svestrup Demant, sygeplejefaglig direktør, HE Horsens, Region Midtjylland
Gert Pilgaard Christensen, direktør for psykiatri og social, Region Midtjylland
Mette Kjølby, vicedirektør, Koncern Kvalitet, Region Midtjylland
Dorthe Klith, kontorchef, Sundhedsplanlægning, Region Midtjylland
Helene Bech Rosenbrandt, specialkonsulent, Sundhedsplanlægning, Region Midtjylland

Kommunekontakttråd (KKR)



- Borgmestre fra alle 19 kommuner i region midt
- % beslutningsorgan
- Kan rejse opgaver til KOSU

Den Kommunale styregruppe på sundhedsområdet (KOSU)

- KOSU har bl.a. til opgave at drøfte de sager på sundhedsområdet, der har strategisk og økonomisk betydning for kommunerne. Medlemmerne i KOSU er udpeget af Kommunaldirektørnetværket.
- KOSU er sammensat ud fra et "spejlingsprincip", der betyder, at de administrative repræsentanter kommer fra sammen kommune som de politikker, der er udpeget til Sundhedskoordinationsudvalget.
- Formanden for KOSU er den kommunaldirektør som kommunaldirektørudvalget har udpeget som ansvarlig for sundhedsområdet.
- Derudover deltager en KKR-konsulent og en konsulent fra KOSU.

KOSUs opgaver



- Være proaktiv på sundhedsområdet og sætte dagsordenen for drøftelser mellem kommuner, region og praksisområdet
- Rejse sager til Den Kommunale Sundhedsstrategiske gruppe (DKS), Sundhedsstyrregruppen og Sundhedskoordinationsudvalget
- Repræsentere kommunerne over for forskellige aktører om fællesanliggender
- Sikre vidensdeling på sundhedsområdet mellem de 19 midtjyske kommuner
- Udpege repræsentanter til regionale og nationale fora og arbejdsgrupper på sundhedsområdet.

Den Kommunale Sundhedsstrategiske gruppe (DKS)

- Skal sikre sammenhængskraft på tværs er de 19 kommuner.
- Direktører fra alle kommuner
- Opgaver for DKS:
 - Udvikling af tværkommunale sundhedsinitiativer
 - Den enkelte kommune kan bringe emner op til drøftelse
 - Komme med input til dagsordensemner til Sundhedsstyregruppen

Klyngesamarbejdet



- Det lokale samarbejde om sundhedsaftalerne er organiseret i klynger, hvor de nærliggende kommuner, hospitaler og almen praksis mødes i de 5 regioner. Klyngerne dækker både somatik og psykiatri.
- Horsensklyngen består af Regionshospitalet Horsens, som indgår sundhedsaftaler med kommunerne Horsens, Skanderborg, Odder og Hedensted.
- Har en central rolle i forhold til udvikling og afprøvning af nye læsninger med henblik på spredning til hele regionen.
- Udvikler og afprøver opdrag for Sundhedsstyregruppen eller på eget initiativ.
- Står for at implementere de samarbejdsaftaler, der indgås i regi af Sundhedsstyregruppen/Sundhedskoordinationsudvalget.
- Derudover kan klyngerne vælge at prioritere andre områder og tiltag inden for sundhedsaftalen og de nationale mål

Bilaterale møder



Formålet med bilaterale møder er en direkte dialog mellem hospital, den enkelte kommune og almen praksis og at samarbejdet styrkes og gøres mere vedkommende.

En gang årligt mødes Regionshospitalet Horsens med hver enkelt kommune og de praktiserende læger.

Mødet foregår i kommunen, det er Regionshospitalet der indkalder. På møderne kan der tages initiativ til konkrete tværsektorielle initiativer og projekter mellem hospital, kommune og almen praksis. Møderne kan også bruges til at "føde" idéer og temaer til styregruppen, såvel som individuel opfølgning på sundhedsaftaler og fælles mål.

Medlemmer er Praksiskonsulent, Cheferne for Beskæftigelse og Social Omsorg, Leder af Senior, Leder af Sundhed, Leder af Sundhedsfremme, Forebyggelse og Træning, Leder af Velfærdsrådgivningen, Leder for Sundhed for Børn og Unge og Leder af Socialpsykiatri og Rusmiddel.

KLU Hedensted



- Alle kommuner skal i samarbejde med kommunens læger nedsætte et kommunalt-lægelige udvalg (KLU)
- Arbejdet i udvalgene skal bidrage til, at lægerne og kommunerne får en styrket dialog og et mere integreret samarbejde om den brede vifte af emner, der i dag er fælles for kommunernes og lægernes indsats på sundhedsområdet. Arbejdet skal styrke udvekslingen af information og tillige sikre, at de aftalte indsatsområder i overenskomsten, forløbsprogrammer og sundhedsaftaler implementeres succesfuldt.
- Mødes x 2 årligt
- % repræsentant fra regionen
- Vi er vært for disse møder

Samarbejdsrum for sundhedsaftalen



Formålet: at sikre en kommunal ramme for sundhedsaftalearbejdet

- At sikre implementering og udvikling af sundhedsaftalen i Hedensted Kommune
- At sikre vidensdeling og drøftelse af aktuelle emner, dels med henblik på videre lokal forankring i kommunen samt rettidig opdatering af repræsentanter i Horsensklyngen, Regionen Midtjylland og for kontaktpersonen der udgør en indgang i kommunen

Praksiskonsulent



- Den kommunale praksiskonsulent er en praktiserende læge, der er ansat af kommunen til at facilitere samarbejdet mellem kommunen og de praktiserende læger med praksis i kommunen.
- Mødes cirka en gang om måneden.
- På mødet deltager Praksiskonsulenten, Leder af Sundhed, Leder af Ungeenheden, Leder af Sundhedsplejen, Leder af Voksenhandicap, Leder af Rusmiddel og Socialpsykiatrien samt Sygeplejefaglig udviklingskonsulent.

Styregruppen for Sundhedsfaglig Udvikling

Styregruppen skal med udgangspunkt i den nuværende struktur for sygeplejen og de gældende rammer for ansvars og kompetenceområder i sygeplejen samt organisering af sygeplejefaglige funktionsområder udarbejde konkrete forslag til tiltag samt sørge for:

- Igangsætte og støtte op om den sygeplejefaglige udvikling, således at sygeplejepraksis kontinuerlig fornyer sig i forhold til de gældende krav og udfordringer. Herunder sygeplejerskernes koordinerende funktion om sygeplejeopgaver, samt samarbejdet tværfagligt, intern og eksternt.
- Igangsætte nye og støtte op om eksisterende tiltag med henblik på en harmonisering af sygeplejen i kommunen, således at der opnås en ensartet forståelse og varetagelse af komplekse sundheds og sygeplejeopgaver og de 4 funktionsområder.
- Skabe rammer og miljø til en kontinuerlig sygeplejefaglig kompetenceudvikling.