

Program

KL's Handicap- og Psykiatrikonference 2014

- Året tema: (Re)habilitering – næste skridt

Den 26. november på Hotel Comwell Kolding



Program

- 09.00 – 09.30** **Kaffe/te og morgenbrød og besøg i udstillerområdet**
- 09.30 – 09.45** **Velkomst**
v/ Thomas Kastrup Larsen, formand for KL's Social- og Sundhedsudvalg
- 09.45 – 10.10** **Sæt fokus på kerneopgaven!**
Hvordan forankrer og forandrer vi kerneopgaven? Hvordan løser vi opgaven med borgeren fremfor for borgeren?
Oplæg v/Anders Seneca, Direktør, Dogmekompagniet
- 10.10 – 10.35** **Når habilitering lykkes!**
Hvordan skaber vi en habiliterende indsats, der sikrer, at borgerens ressourcer, potentialer og behov er i centrum, når borgeren har varigt nedsat funktionsevne?
Oplæg v/Karl Elling Ellingsen, professor og leder af Nasjonalt Kompetansmiljø om utviklingshemning (Norge)
- 10.35 – 11.00** **Pause med kaffe/te og besøg i udstillerområdet**
- 11.00 – 12.10** **Fire bud på veje til rehabilitering og habilitering af høj kvalitet**
1. Bevægelse, krop og sind
Hvad betyder fysisk aktivitet i en rehabiliterings- og habiliteringsproces, og hvad er sammenhængen mellem krop og sind?
Oplæg v/Jim Toft, Ph.d. i psykologi og projektleder
2. Borgernes egne ressourcer i spil
Hvilke faktorer er på spil, når INSP! i Roskilde skaber recovery i praksis ved at invitere alle ind i et kreativt rum for mad, musik, dans, bevægelse og kunst m.m.- skabt af borgere selv?
Oplæg v/ Anni Ehlers, initiativtager til og leder af INSP!
3. Design af relationer
Hvordan kan vi arbejde med at udvikle sociale relationer for målgrupper med meget svære funktionsnedsættelser på nye måder?
Oplæg v/ Kirsten Bundgaard, Handicapchef i Vejle Kommune
4. Teamtvilling flytter grænser og fokus
Hvad skal der til for, at mennesker med og uden handicap får et godt liv? Teamtvilling fortæller om at se muligheder frem for begrænsninger.
Oplæg v/ Peder og Steen Mondrup, Teamtvilling
- 12.10 – 13.10** **Frokost - og besøg i udstillerområdet**
- 13.10 – 14.10** **Sessioner**
 1. Voldsforebyggelse i sociale tilbud
 2. Sundhedsfremme i sociale tilbud gennem kompetenceudvikling af frontpersonalet
 3. Virtuel bostøtte - rehabiliterende indsatser gennem ny teknologi og nye metoder
 4. Metoder og motivation i arbejdet med mennesker med udviklingsforstyrrelser
 5. Opfølgning på effekt af indsatsen
 6. Misbrugsbehandling til borgere med nedsat psykisk funktionsevne
 7. Svensk succes med Individual Placement and Support (IPS)
 8. Social færdighedstræning i grupper – metode og foreløbig læring fra evidensafprøvning
- 14.10 – 14.40** **Pause med kaffe/te og kage og besøg i udstillerområdet**
- 14.40 – 15.00** **Mål, incitamenter og fokus på effekt er afgørende!**
Hvordan sættes de rigtige mål i samspil med borgeren? Og hvordan kan økonomiske incitamenter styrke, at vi når den ønskede effekt?
Oplæg v/ Helene Bækmark, Direktør for Ældre- og Handicapforvaltningen, Odense Kommune
- 15.00 – 15.20** **Kompetencerne på social- og sundhedsområdet er i udvikling - men i hvilken retning?**
Hvordan sikres sammenhængen mellem medarbejdernes kompetencer og de omstillinger, som finder sted på social- og sundhedsområdet i kommunerne lige nu og i fremtiden?
Oplæg v/ Arne Nikolajsen, Direktør for Sundhed & Omsorg, Esbjerg Kommune
- 15.20-15.50** **Mellem-rums-ledelse - en nødvendig prioritering**
Hvordan skabes og udfyldes ledelsesrummet på tværs af de traditionelle fag- og sektorgrænser, når borgeren sættes i centrum i rehabiliterende forløb?
Oplæg v/ Annemette Digmann, Innovationschef i MidtLab, Region Midtjylland
- 15.50** **Farvel og tak for denne gang!**

Sessioner fra kl. 13.10 – 14.10

Session 1: Voldsforebyggelse i sociale tilbud

Aalborg Kommune afprøver den kongruenspædagogiske metode, der tager udgangspunkt i en Low Arousal tilgang, i sociale tilbud til borgere med problemskabende adfærd, herunder særforanstaltninger. I Lyngby-Taarbæk Kommune anvendes Low Arousal i en recovery-understøttende ramme i kommunens socialpsykiatriske tilbud. I sessionen præsenterer kommunerne deres erfaringer og resultater med at anvende metoderne i forhold til arbejdet med at forebygge vold, konflikter og problemskabende adfærd hos borgerne.

v/ Alice Gade Jensen, leder og Kirsten Byrne Olsen, afd. leder, Behandlingscentret Hammer Bakker, Aalborg Kommune, Bodil Øster, projektkoordinator, Slotsvænget, Lyngby-Taarbæk Kommune.

Session 2: Sundhedsfremme i sociale tilbud gennem kompetenceudvikling af frontpersonalet

De seneste sundhedsprofilundersøgelser viser, at mennesker med funktionsnedsættelser har omfattende problemstillinger relateret til bl.a. sundhedsvaner og livsstilssygdomme, og at de ofte lever et kortere liv end resten af befolkningen. Sessionen stiller skarpt på behovet for udvikling og styrkelse af det socialfaglige personales kompetencer til at arbejde forebyggende og sundhedsfremmende i mødet med borgeren.

v/Lucette Meiller, CFK, Region Midtjylland, Tore Kargo, Socialpædagogerne, Inge Tengnagel, Sundheds og Handicapchef Brønderslev Kommune, Ditte Hermansen, Sundhedskoordinator Brønderslev Kommune og Eva Michelle Burchard, konsulent i Center for Forebyggelse i praksis, KL

Session 3: 1. Virtuel bostøtte - rehabiliterende indsatser gennem ny teknologi og nye metoder

I et fælles udviklingsprojekt har 5 kommuner i Region Midtjylland siden april 2013 afprøvet i hvilket omfang borgere med behov for socialpsykiatrisk hjælp eller misbrugsbehandling, kan drage fordel af supplerende støtte givet over web-cam og mobile apps. Projektet har haft til formål at afprøve de teknologiske løsninger, og i forlængelse heraf udvikle socialpædagogiske metoder, der er tilpasset de nye kommunikationsveje mellem borger og medarbejder. Kommunikationsveje hvor peerstøtte fra tidligere brugere også tænkes ind. I sessionen præsenterer projektleder, en bostøttemedarbejder og en bruger de nyeste erfaringer fra projektet.

v/ Bo Egil Hansen, projektleder og udviklingskonsulent, Aarhus Kommune, en bostøttemedarbejder samt en bruger af den virtuelle bostøtte

Session 4: Metoder og motivation i arbejdet med mennesker med udviklingsforstyrrelser

Mennesker med udviklingsforstyrrelser er en stor og ofte overset gruppe i de sociale tilbud. En central udfordring i arbejdet for målgruppen er, hvordan borgerne motiveres til at udnytte egne ressourcer til at kunne mestre eget liv. I sessionen præsenteres Autismpiloten, som giver redskaber og metodik til at basere den pædagogiske indsats på faglighed frem for fornemmelse, og dermed bidrage til at støtte personer med udviklingsforstyrrelser i at øge deres selvopfattelse og i det hele taget blive mere bevidste om egne handlinger og tankemønstre, som et led i at mestre eget liv.

v/ repræsentanter fra Specialområde Autisme, Region Midtjylland

Session 5: Opfølgning på effekt af indsatsen

En forudsætning for at skabe effektive rehabiliterings- og habiliteringsindsatser af høj kvalitet er at komme tættere på effekten af indsatserne. I sessionen præsenteres to forskellige og konkrete bud på, hvordan man kan følge op på effekter af indsatserne på socialområdet i forlængelse af voksenedretningsmetoden og DHUV.

V/Inge Marie Vestergaard, Fagchef for Handicap og Psykiatri og Line Loldrup, Faglig koordinator for Planlægning og administration, Ringkøbing-Skjern Kommune og Horsens Kommune.

Session 6: Misbrugsbehandling til borgere med nedsat psykisk funktionsevne

Holland har i flere år tilbudt en målrettet misbrugsbehandling til borgere med nedsat psykisk funktionsniveau. Aalborg Kommune har købt metoden og tilpasset den til danske forhold. Ideen bag den hollandske metode er at understøtte borgerens motivation. I sessionen præsenteres Aalborg Kommunes erfaringer med at anvende metoden i Videncenter for Afhjælpning af Misbrugsproblemer blandt Særlige målgrupper.

v/ Linda J. Primdahl, leder af Videncenter for Afhjælpning af Misbrugsproblemer blandt Særlige målgrupper – VAMiS, Aalborg Kommune

Session 7: Svensk succes med Individual Placement and Support

I Sverige er der i kommunalt regi gjort bemærkelsesværdige erfaringer med brug af den evidensbaserede metode til arbejdsrehabilitering Individual Placement and Support (IPS). IPS er målrettet mennesker med svære psykiske lidelser og afprøves netop nu i en dansk kontekst. Og resultaterne er lovende: Med IPS kommer 46 % i arbejde mod 18 %, for dem der modtager traditionel rehabilitering. I sessionen sættes der fokus på blandt andet kompetencer, organisering og resultater.

v/ Annika Lexén, projektkoordinator, Lund Universitet og Jörgen Aronsson, leder af handicapforvaltningen, Karlskrona Kommune

Session 8: Social færdighedstræning i grupper – metoder og foreløbig læring fra evidensafprøvning

Ni kommuner afprøver aktuelt i samarbejde med Socialstyrelsen social færdighedstræning i grupper. I sessionen sættes der fokus på den manualbaserede metode, arbejdet med grupper i socialpsykiatrien, den fornødne kompetenceudvikling, effektevaluering m.m.

v/ Sara Lindhardt, specialkonsulent, Socialstyrelsen m.fl.

Praktiske oplysninger

Tid og sted:

Onsdag den 26. november 2013 kl. 9.30
(morgenkaffe og brød fra kl. 9.00-09.30)

Hotel Comwell Kolding
Skovbrynet 1
6000 Kolding

Overnatning:

Ønsker du at overnatte, kan du kontakte Hotel Comwell Kolding direkte. Der er særlig pris til konferencens deltagere (kr. 636,00 ex moms). Vær dog opmærksom på, at der ofte kan findes endnu bedre priser via hotellets online-booking – tjek derfor dagens tilbudspris på: www.comwellkolding.dk.

Deltagergebyr:

Kr. 1.950,- ex moms. Faktura fremsendes efter afholdelse af konferencen.

Afbud:

Skulle du blive forhindret i at deltage, bedes du venligst kontakte sekretær Laila Jensen, lcj@kl.dk, 3370 3292. Du er velkommen til at overdrage din plads til en anden, dog kun efter forudgående aftale.

Parkeringsmuligheder (se kort)

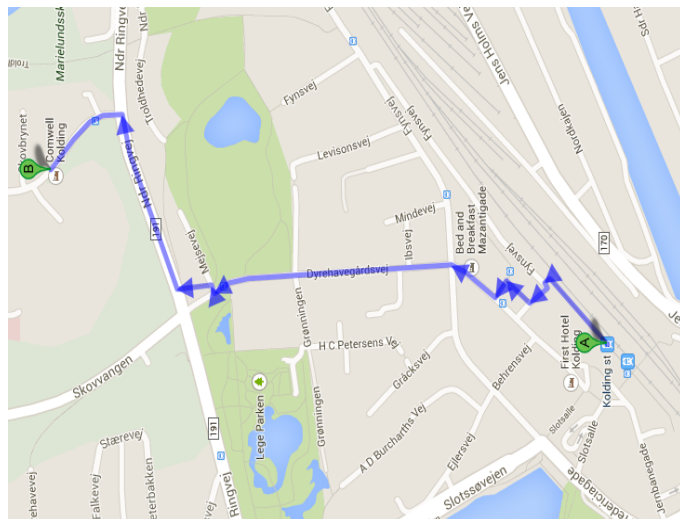
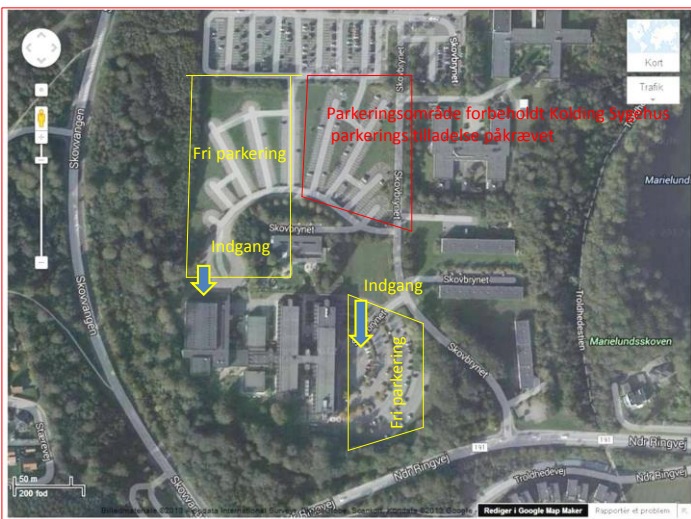
Vær opmærksom på, at der er et begrænset antal gratis parkeringspladser.

Det er eget ansvar at tjekke reglerne på stedet!

Gule områder er gratis - Rødt område kræver parkeringstilladelse

Gåafstand fra/til Kolding Station (se kort)

Der er kun ca. 1 km gang fra Kolding Station



Plancher:

Efter konferencen vil du kunne se div. plancher fra dagen på www.kl.dk/hpkonference2014

Målgruppe:

Konferencen retter sig mod både myndigheds- og driftspersoner: chefer og medarbejdere, som beskæftiger sig med handicap- og socialpsykiatriområdet, ledere og medarbejdere i sociale tilbud, herunder selvejende/private tilbud, politikere, medlemmer af de kommunale handicapråd, bruger- og pårørendeorganisationer samt andre aktører på området.

Yderligere information

Faglig del: Konsulent Peter Petersen, pep@kl.dk, 3370 3288

Praktisk del: Sekretær Laila Jensen, lcj@kl.dk, 3370 3292

Stande:

Udstillerkoordinator Student Anne Hagen Nielsen, aen@kl.dk, 3370 3720

KL's konferencekalender på Social- og Sundhedsområdet:

Dato	Konference	Sted
20. januar 2015	KL's Sundhedskonference	Hotel Comwell Kolding
28. – 29. maj 2015	KL's sociale temamøde	Aalborg Kongres & Kultur Center
29. september 2015	KL's Ældrekonference	Hotel Comwell Kolding
29. oktober 2015	KL's Misbrugskonference	Hotel Comwell Kolding
18. november 2015	KL's Handicap- og Psykiatrikonference	Hotel Comwell Kolding

Hvis du ønsker nyheder og information om kommende konferencer på social- og sundhedsområdet, kan du tegne abonnement på siderne: www.kl.dk/socialservice og www.kl.dk/sundhed - så vil du løbende modtage mails, når vi informerer om både nyheder og konferencer på området.