



KL's Rusmiddelkonference 2016

Nye veje til en bedre rusmiddelbehandling

Den 10. oktober 2016 på Hotel Comwell Kolding



Program: Teatersalen

- 09.00 – 09.30 **Morgenkaffe/te og rundstykker** (og besøg i udstillerområdet)
- 09.30 – 09.40 **Velkomst**
Ved medlem af KL's Social- og Sundhedsudvalg
Dagens ordstyrer: Thomas Funding, journalist, TV2
- 09.40 – 10.10 **Afkriminalisering af besiddelse af stoffer til eget brug fordel og ulemper!**
Mads Uffe Pedersen, professor Center for Rusmiddelforskning og Peter Ege, konsulent pensioneret socialoverlæge
- 10.10 – 10.20 **Brugernes perspektiv – hvad ønsker de?**
Nanna W. Gotfredsen, Gadejuristen
- 10.25 – 10.50 **Behov for nye tilgange – vilde problemer løses ikke ved en tam tilgang**
Liese Reicke, psykolog, VID vitenskapelige højskole, Oslo
- 10.50 – 11.20 **Pause** (og besøg i udstillerområdet)
- 11.20 – 11.50 **Neurofeedback – ny behandlingsmetode på rusmiddelområdet**
Lone Vesterager Martinus, Leder af undervisningsafdelingen, Center for Hjerneskade
- 11.50 – 12.50 **Frokost** (og besøg i udstillerområdet)
- 12.50 – 14.05 **Sessioner** (se uddybning af de 4 sessioner på næste side)
 1. Ulighed i sundhed – hvordan minimerer vi den på rusmiddelområdet?
 2. Borgere med misbrug og psykiske lidelser på herberg – hvad er alternativet?
 3. Forebyg behandling via bedre samarbejde mellem forebyggelsen og behandlingen
 4. Hvordan kan de nationale retningslinjer for den sociale stofmisbrugsbehandling anvendes i praksis?
- 14.05 – 14.30 **Pause** (og besøg i udstillerområdet)
- 14.30 – 15.00 **Bedre udnyttelse af eksisterende dokumentation – en præsentation af MATE**
Morten Hell, Specialpsykolog i Psykiatri, Region Syd
- 15.00 – 15.25 **Medinddragelse og medindflydelse i praksis**
Sisse Ingeberg, Motivationshuset, Center for misbrug, Esbjerg Kommune og to brugere
- 15.25 – 15.35 **Afslutning**

Sessioner – kl. 12.50-14.05

Session 1: Ulighed i sundhed – hvordan minimerer vi den på rusmiddelområdet?

Udsatte dør 20 år tidligere end den øvrige befolkning. Misbrug, dårligere adgang til sundhedsvæsenet og manglende egenomsorg betyder, at misbrugere ikke profiterer af sundhedsvæsenets landevinding, ikke mindst i forhold til behandling og rehabilitering knyttet til kroniske sygdomme såsom diabetes, KOL og hjerte-kar-sygdomme. Hvad fejler misbrugerne typisk og hvad kan vi gøre for at sikre dem bedre behandlingstilbud i forhold til deres somatiske lidelser? Sessionen vil fokusere på udsattes sygdomsmønstre, de typiske interventioner for at bedre deres sundhed samt igangsætte en debat mellem de vigtigste aktører om, hvordan vi fremadrettet kan øge udsattes adgang til behandling og rehabilitering. Der vil i sessionen være mulighed for debat med både oplægsholdere og salen (debat med udgående sygeplejersker og akutmodtagelse).

Henrik Thiesen, KBH kommune

Session 2: Borgere med misbrug og psykiske lidelser på herberg – hvad er alternativet?

En lang række borgere på herberg har både misbrug og psykiske lidelser – hos mange ubehandlet. I sessionen sættes der fokus på, hvordan udsatte med svære psykiske lidelser og misbrug kan få en mere målrettet indsats, der tager højde for deres samlede problemstillinger.

Facilitator Thomas Funding, TV2 News

Session 3: Forebyg behandling via bedre samarbejde mellem forebyggelsen og behandlingen

Kommunerne fik med Kommunalreformen i 2007 ansvaret for både rusmiddelbehandlingen og rusmiddelforebyggelsen – med et stort samarbejds potentiale mellem de to fagområder. Og hvordan er det gået med samarbejdet siden da? Sessionen sætter fokus på vejene og potentialerne til et styrket samarbejde mellem de to fagområder igennem konkrete kommunale erfaringer. Sessionen sætter fokus på, hvad det er kommunerne samarbejder om? Hvordan samarbejdet begyndte? Hvor det giver god mening at samarbejde, hvad der er svært i det tværgående samarbejde? Hvad de konkrete har fået ud af at samarbejde på tværs? Hvilke råd de vil give til andre kommuner, der gerne vil styrke deres tværgående samarbejde?

Center for forebyggelse i praksis samt kommuner

Session 4: Hvordan kan de nationale retningslinjer for den sociale stofmisbrugsbehandling anvendes i praksis?

Socialstyrelsen vil gennemføre en række aktiviteter i årene 2016-2019, med henblik på at understøtte kommunernes implementering af retningslinjerne. På sessionen vil du få en kort introduktion til retningslinjerne og hvordan de kan benyttes i praksis. Der gives også en kort introduktion til, hvordan Socialstyrelsen vil støtte brugen af retningslinjerne. Derudover kan du høre et konkret eksempel på hvordan retningslinjerne kan benyttes til kvalitetsudvikling af den sociale stofmisbrugsbehandling. Svendborg Kommune vil fortælle, hvordan de har igangsat en proces, hvor de arbejder med egen praksis ud fra retningslinjerne.

Dorte Venø Jakobsen, Konsulent, Socialstyrelsen, Lise Janning, afdelingsleder, Svendborg kommune, Behandler fra Ungeafdelingen, Svendborg Kommune

Praktiske oplysninger

Tid og sted:

Mandag den 10. oktober 2016 på Hotel Comwell i Kolding.

Målgruppe:

Ledere, sagsbehandlere og særligt interesserede politikere tilknyttet Rusmiddelområdet.

Deltagergebyr:

Kr. 1.995,- ekskl. moms. Faktura fremsendes efter konferencens afholdelse.

Tilmelding:

Tilmelding er bindende og foretages via KL's hjemmeside www.kl.dk/rusmiddelkonference2016.

Afbud:

Skulle du blive forhindret i at deltage, bedes du venligst kontakte Line Schubert, lisc@kl.dk, 3370 3626. Du er velkommen til at overdrage din plads til en anden, dog kun efter forudgående aftale.

Deltagerliste:

Deltagerlisten offentliggøres på www.kl.dk/rusmiddelkonference2016 og vil løbende blive ajourført med nye tilmeldinger.

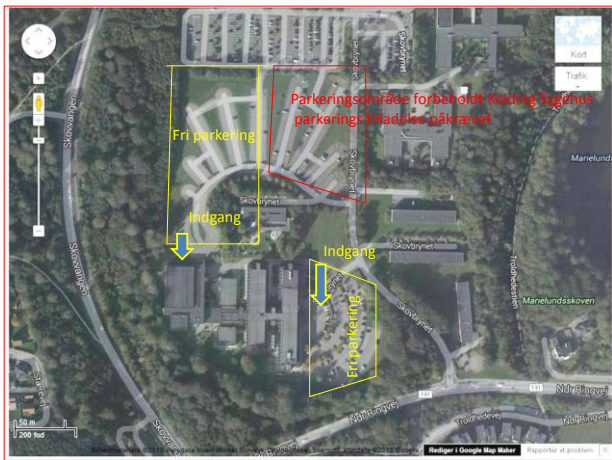
Parkering/Transport

Ved hotel Comwell Kolding findes et antal gratis parkeringspladser. Der findes også betalingsparkeringspladser, som kun må benyttes af personer med ærinde på Kolding Sygehus. Alle opfordres derfor til at holde godt øje med skiltningen. Det er erfaringen, at der ved konferencer med mange deltagere som denne, opstår problemer med at få en gratis p-plads og med at komme til og særligt fra konferencestedet pga. de trafikale omstændigheder, som kø, myldretid mv. Det tilrådes at overveje at tage toget.

Parkeringsmuligheder (se kort)

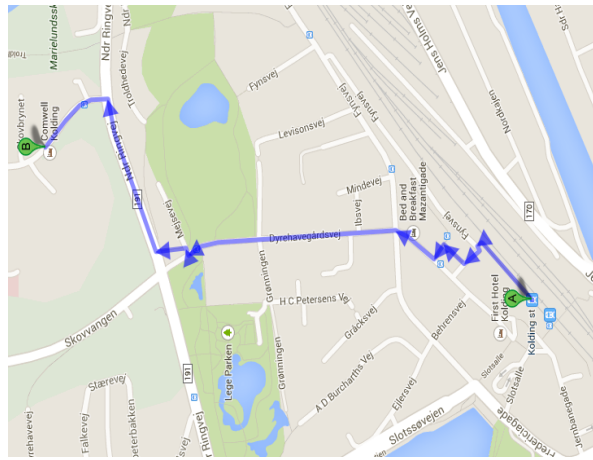
Det er eget ansvar at tjekke P-reglerne på stedet!

Gule områder er gratis - Rødt område kræver parkeringstilladelse



Gåafstand fra/til Kolding Station (se kort)

Der er kun ca. 1 km gang fra Kolding Station



Plancher:

Efter konferencen vil du kunne se oplægsholdernes plancher på www.kl.dk/rusmiddelkonference2016.

Yderligere information:

Konferencens faglige del: Konsulent Rafai Atia, raf@kl.dk, 3370 3486

Konferencens praktiske del: Line Schubert, lisc@kl.dk, 3370 3626

Standområdet: Udstillerkoordinator Mette Bohmann Lystoft, mebl@kl.dk, 3370 3023

Kommende konferencer på social- og sundhedsområdet:

Hvis du ønsker mere information om kommende konferencer på social- og sundhedsområdet, kan du holde øje med arrangementer på KL's hjemmeside: www.kl.dk/sundhed og www.kl.dk/socialservice. Her informeres løbende om både nyheder og konferencer på området.

Dato	Konference	Sted
29. november 2016	KL's Handicap- og Psykiatrikonference	Hotel Comwell Kolding
18. januar 2017	KL's Sundhedskonference	Hotel Comwell Kolding
22. marts 2017	KL's konference om Udsatte Børn og Unge	Hotel Nyborg Strand
10.-11. maj 2017	KL's Social- og Sundhedspolitiske Forum	Aalborg Kongres & Kultur Center
25. september 2017	KL's Ældrekonference	Hotel Comwell Kolding

