



Udvikling på Ældre/plejebolig området Senior service

Dato:
Dok.nr.
Titel:

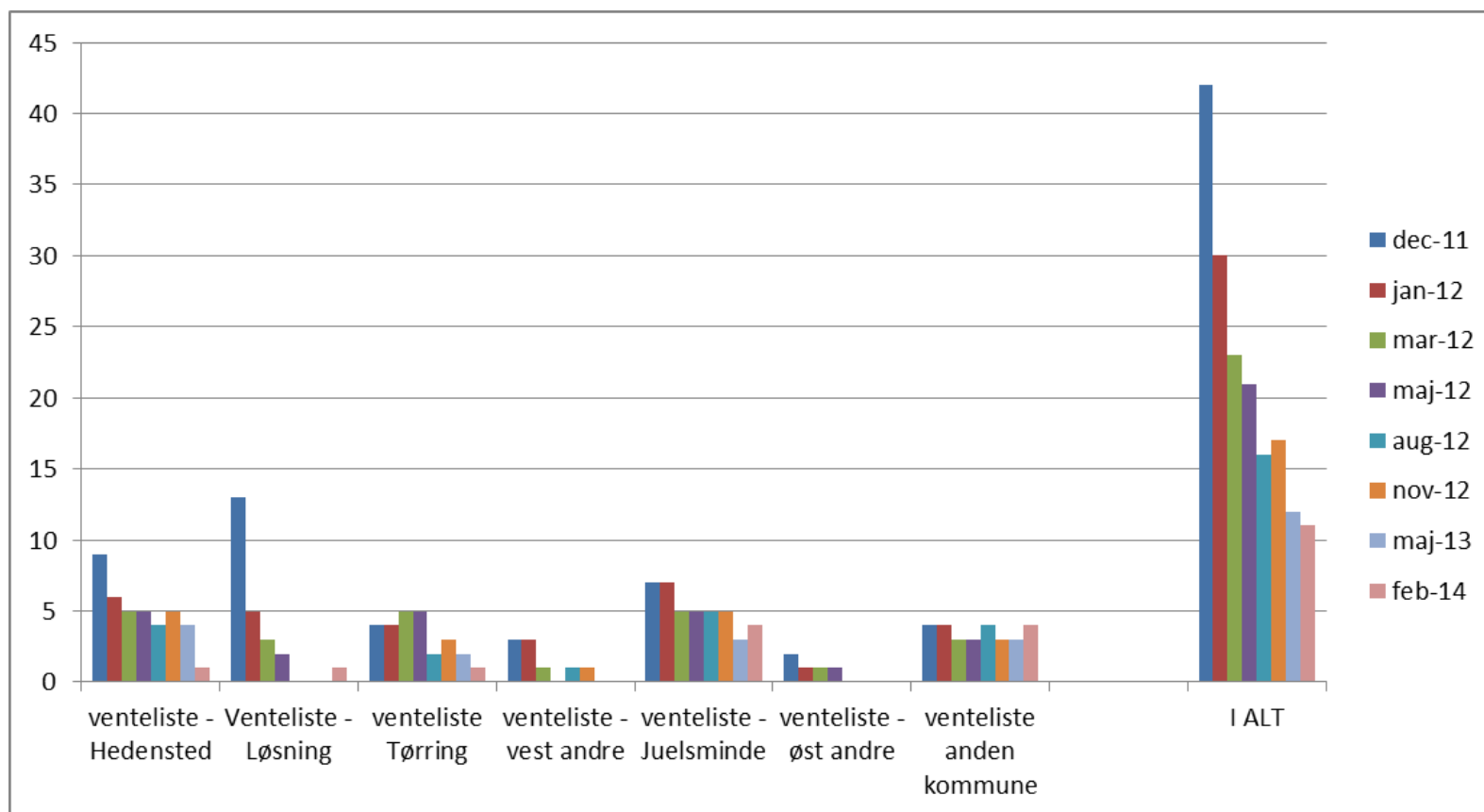
Venteliste Ældrebolig – december 2011 – februar 2014



	dec-11	jan-12	mar-12	maj-12	aug-12	nov-12	maj-13	feb-14
venteliste - Hedensted	9	6	5	5	4	5	4	1
Venteliste - Løsning	13	5	3	2	0	0	0	1
venteliste Tørring	4	4	5	5	2	3	2	1
venteliste - vest andre	3	3	1	0	1	1	0	0
venteliste - Juelsminde	7	7	5	5	5	5	3	4
venteliste - øst andre	2	1	1	1	0	0	0	0
venteliste anden kommune	4	4	3	3	4	3	3	4
I ALT	42	30	23	21	16	17	12	11

Dato:
Dok.nr.
Titel:

Venteliste Ældrebolig – december 2011 – februar 2014



Dato:
Dok.nr.
Titel:

Ledige ældreboliger – udvikling fra januar 2012 – december 2013

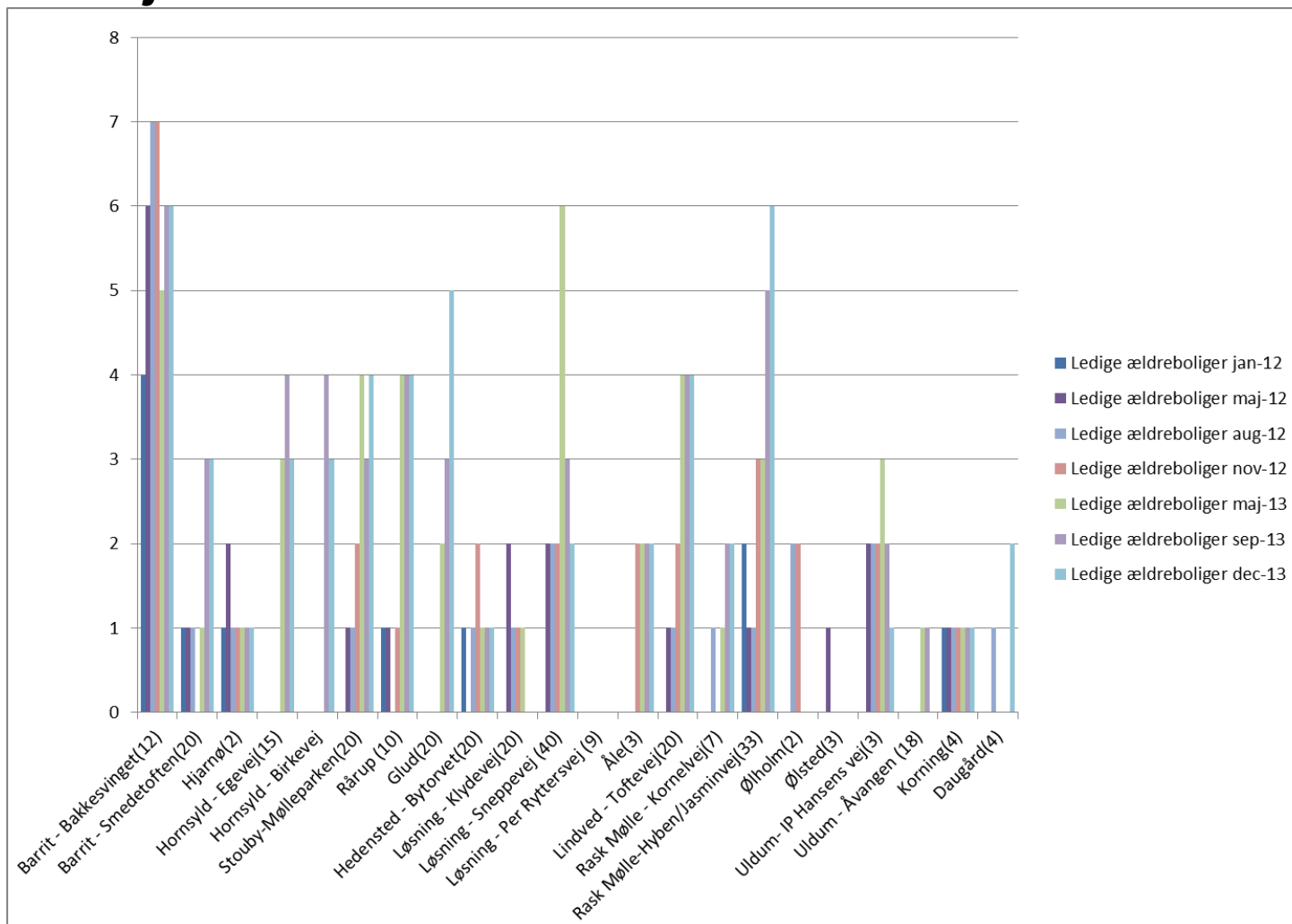
Ledige ældreboliger	jan-12	maj-12	aug-12	nov-12	maj-13	sep-13	dec-13
Tal i parentes boliger i alt							
Barrit - Bakkesvinget(12)	4	6	7	7	5	6	6
Barrit - Smedetofte(20)	1	1	1	0	1	3	3
Hjarnø(2)	1	2	1	1	1	1	1
Hornsyld - Egevej(15)			0	0	3	4	3
Hornsyld - Birkevej						4	3
Stouby-Mølleparken(20)		1	1	2	4	3	4
Rårup (10)	1	1	0	1	4	4	4
Glud(20)					2	3	5
Hedensted - Bytorvet(20)	1		1	2	1	1	1
Løsning - Klydevej(20)		2	1	1	1	0	0
Løsning - Sneppevej (40)		2	2	2	6	3	2
Løsning - Per Ryttersvej (9)			0	0	0	0	0
Åle(3)			0	2	2	2	2
Lindved - Toftevej(20)		1	1	2	4	4	4
Rask Mølle - Kornelvej(7)			1	0	1	2	2
Rask Mølle-Hyben/Jasminvej(33)	2	1	1	3	3	5	6
Ølholm(2)			2	2	0	0	0
Ølsted(3)		1	0	0	0	0	0
Uldum- IP Hansens vej(3)		2	2	2	3	2	1
Uldum - Åvangen (18)					1	1	0
Korning(4)	1	1	1	1	1	1	1
Daugård(4)			1	0	0	0	2
I alt	11	21	23	28	43	49	50

Dato:

Dok.nr.

Titel:

Ledige ældreboliger – udvikling fra januar 2012 – december 2013



Dok.nr.

Titel:



Venteliste plejeboliger – udvikling fra januar 2010 – februar 2014

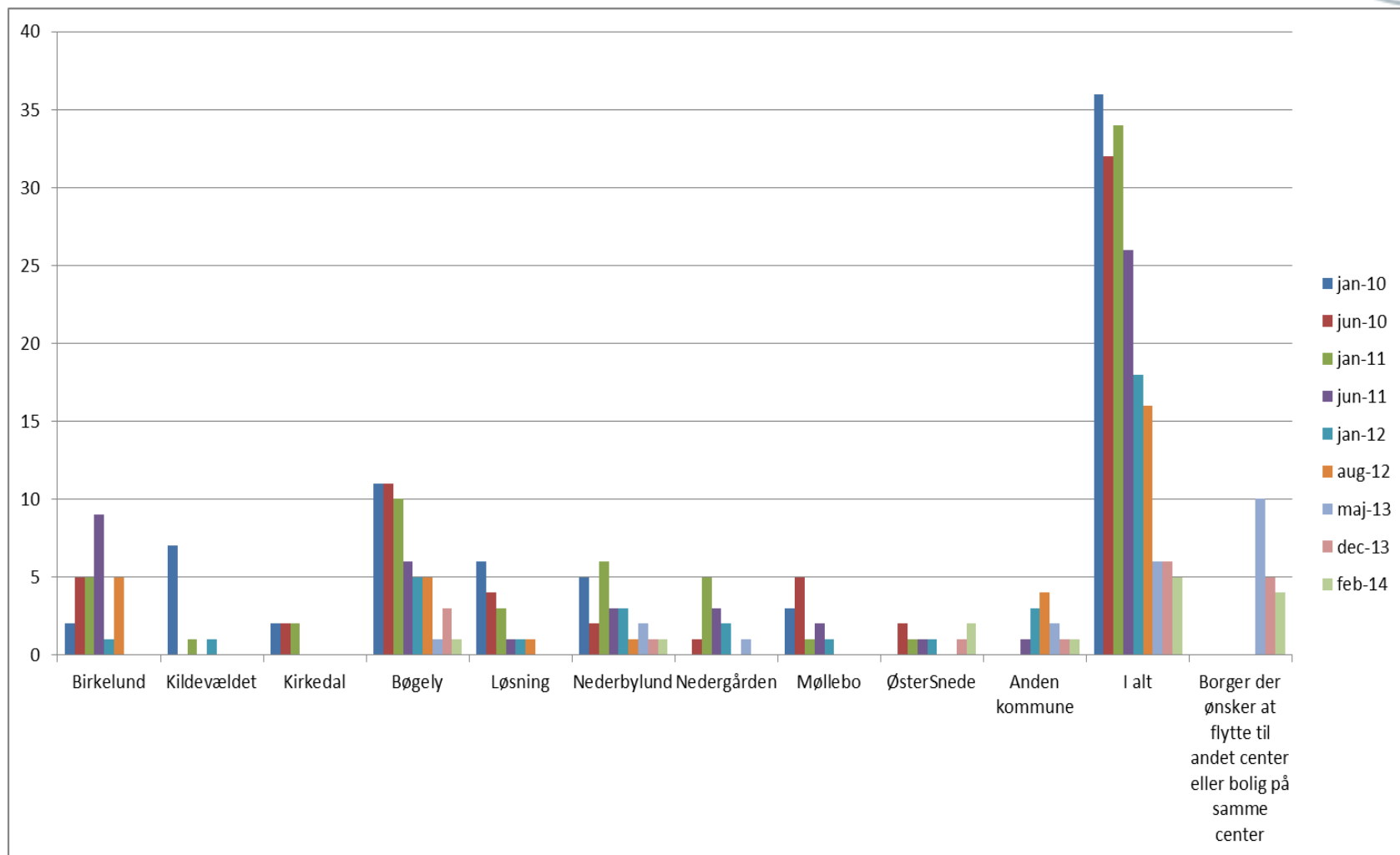
Fordeling venteliste på boliger									
	jan-10	jun-10	jan-11	jun-11	jan-12	aug-12	maj-13	dec-13	feb-14
Birkelund	2	5	5	9	1	5	0	0	0
Kildevældet	7	0	1	0	1	0	0	0	0
Kirkedal	2	2	2	0	0	0	0	0	0
Bøgely	11	11	10	6	5	5	1	3	1
Løsning	6	4	3	1	1	1	0	0	0
Nederbylund	5	2	6	3	3	1	2	1	1
Nedergården	0	1	5	3	2	0	1	0	0
Møllebo	3	5	1	2	1	0	0	0	0
ØsterSnede	0	2	1	1	1	0	0	1	2
Anden kommune				1	3	4	2	1	1
I alt	36	32	34	26	18	16	6	6	5
Borger der ønsker at flytte til andet center eller bolig på samme center							10	5	4

Dato:

Dok.nr.

Titel:

Venteliste plejeboliger – udvikling fra januar 2010 – februar 2014



Dok.nr.

Titel:

Ledige plejeboliger 17.2.14



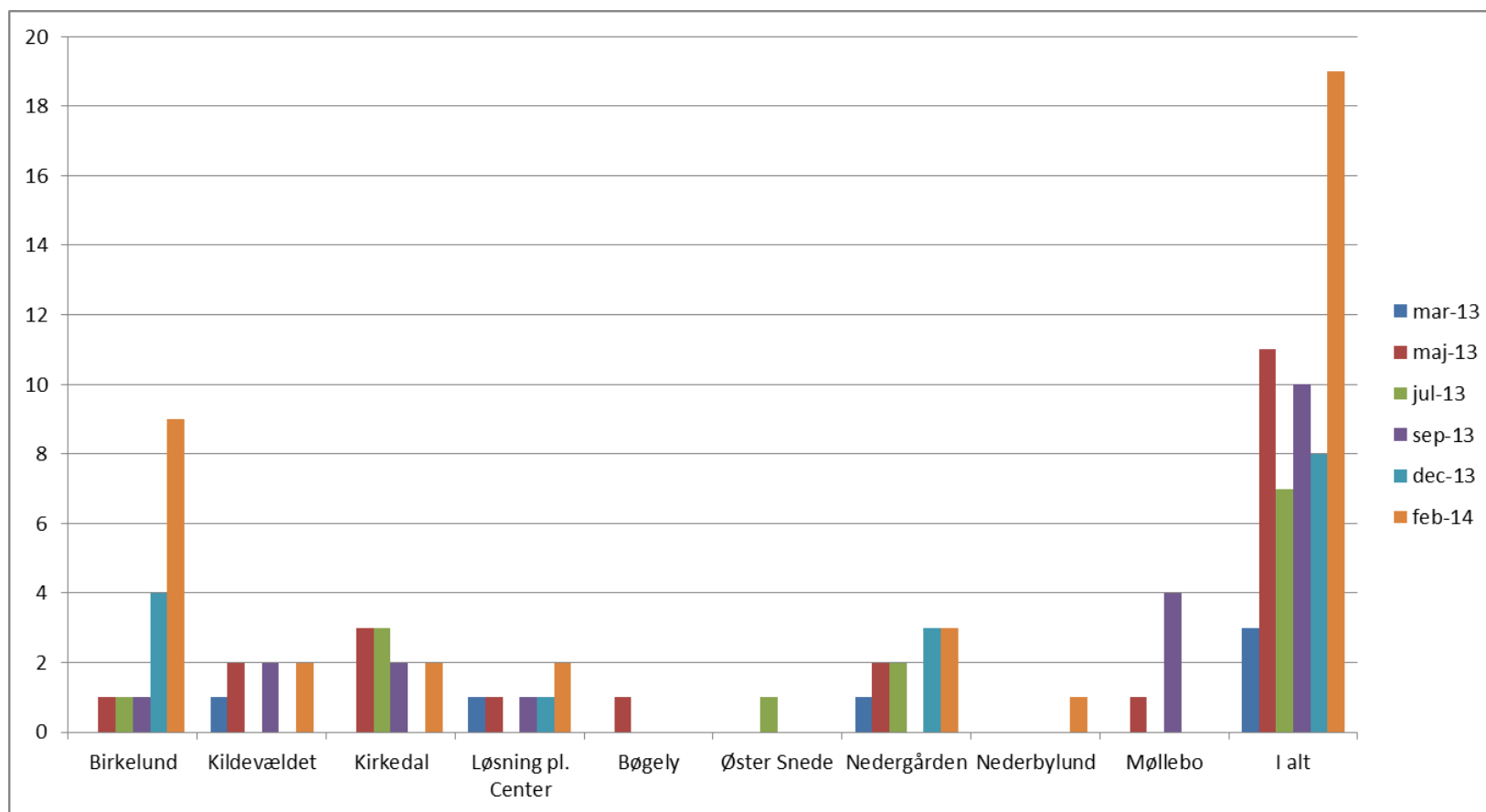
Ledige plejeboliger	mar-13	maj-13	jul-13	sep-13	dec-13	feb-14
Birkelund	0	1	1	1	4	9
Kildevældet	1	2	0	2	0	2
Kirkedal	0	3	3	2	0	2
Løsning pl. Center	1	1	0	1	1	2
Bøgely	0	1	0	0	0	0
Øster Snede	0	0	1	0	0	0
Nedergården	1	2	2	0	3	3
Nederbylund	0	0	0	0	0	1
Møllebo	0	1	0	4	0	0
I alt	3	11	7	10	8	19
Højtoften	5	5	5	5	6	1
Højtoften/handicap						6

Dato:

Dok.nr.

Titel:

Ledige plejeboliger 17.2.14



Dato:
Dok.nr.
Titel: