

Introduktion til Udvalget for Social Omsorg 2022-25

Udvalgsmøde 10. januar 2022



5 sigtepunkter for kulturudvikling i Social Omsorg

1. Borgernes funktionsniveau gør, at de har brug for os. Vi er der altid med fuld respekt for borgeren.
2. Alle mennesker har ønske om at klare sig selv mest muligt. Vi arbejder derfor på brug og udvikling af borgernes potentiale.
3. Alle mennesker vil opleve sig set, hørt og forstået. Vi ved, at et godt møde med borgeren indeholder meget mere end levering af en ydelse.
4. Alle medarbejdere og ledere vil den bedste udvikling. Vi ved, at nærværende og faglig ledelse tæt på praksis er udviklende.
5. Vores organisering og samarbejde må ikke være borgernes udfordring. Vi skal give borgeren koordinerede og sammenhængende forløb.

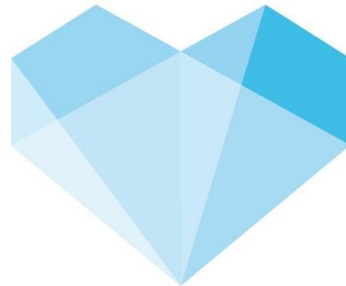


– Sammen bevæger vi mennesker –

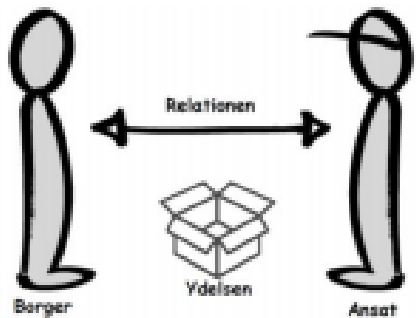
Kernepågaven i Social Omsorg er, at det enkelte menneske får omsorg, støtte og rådgivning der gør, at borgeren lebende udvikler sig til at kunne klare sig bedre og mere selv.

Historiefortælling om Social Omsorg

Cura
– vores nye omsorgssystem



- Pejlemærker
- Genopretningsplan
- Kvalitetstandarder
- Fra enkelt ydelser til pakker
- Afregning hjemmeplejen
- Organisationsændringer/ledelsesstruktur
- Nyt it/omsorgssystem Cura



Hvad er vi til for?

- *Kerneopgaven*

Social Omsorg har som formål at bidrage til et godt liv for de mennesker, der på grund af alderdom, handicap eller andre begrænsninger hverken er på arbejdsmarkedet eller i det almindelige pasnings- eller undervisningssystem.

Det enkelte menneske skal have rådgivning, støtte og omsorg, der gør, at han eller hun løbende udvikler sig til at kunne klare sig bedre og mere selv.

Pejlemærker



5 sigt punkter for kulturudvikling i Social Omsorg

1. Borgernes funktionsniveau gør, at de har brug for os. Vi er der altid med fuld respekt for borgeren.
2. Alle mennesker har ønske om at klare sig selv mest muligt. Vi arbejder derfor på brug og udvikling af borgernes potentiale.
3. Alle mennesker vil opleve sig set, hørt og forstået. Vi ved, at et godt møde med borgeren indeholder meget mere end levering af en ydelse.
4. Alle medarbejdere og ledere vil den bedste udvikling. Vi ved, at nærværende og faglig ledelse tæt på praksis er udviklende.
5. Vores organisering og samarbejde må ikke være borgernes udfordring. Vi skal give borgeren koordinerede og sammenhængende forløb.



– Sammen bevæger vi mennesker –

Hvad siger vi efter? - *Pejlemærkerne*



Pejlemærkerne – fælles sigtepunkter for kulturudviklingen i Social Omsorg

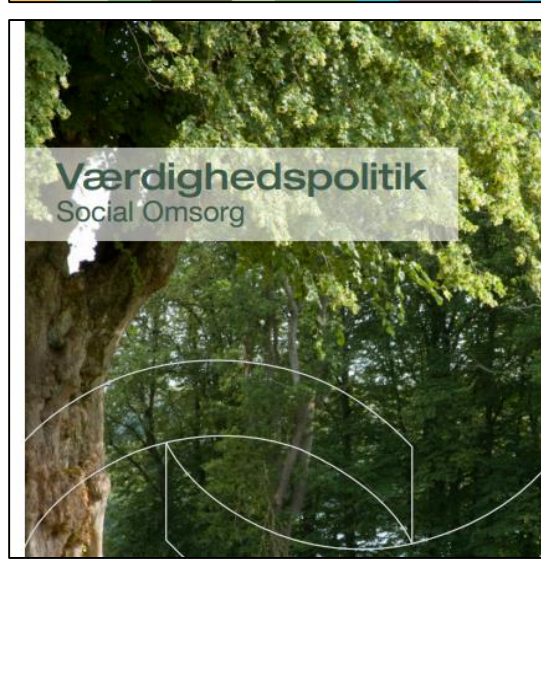
1. Borgernes funktionsniveau gør, at de har brug for os. Vi er der altid med fuld respekt for borgeren.
2. Alle mennesker har ønske om at klare sig selv mest muligt. Vi arbejder derfor på brug og udvikling af borgernes potentiale.
3. Alle mennesker vil opleve sig set, hørt og forstået. Vi ved, at et godt møde med borgeren indeholder meget mere end levering af en ydelse.
4. Alle medarbejdere og ledere vil den bedste udvikling. Vi ved, at nærværende og faglig ledelse tæt på praksis er udviklende.
5. Vores organisering og samarbejde må ikke være borgernes udfordring. Vi skal give borgeren koordinerede og sammenhængende forløb.

Sammen bevæger vi mennesker



Hvad handler vi efter? - *Politikker og rammer*

- ✓ Demensstrategi
- ✓ Værdighedspolitik
- ✓ Handicappolitik
- ✓ Pårørendepolitik
- ✓ Sundhedspolitik
- ✓ Seniorpolitik
- ✓ Kvalitetsstandarder
- [Link til kvalitetsstandarderne](#)



Hvordan er Social Omsorg organiseret?



Organisering og ledere i Social Omsorg

Opdateret den 21.09.2021/DK

Social Omsorg René G. Nielsen

Velfærdsrådgivningen Jenny Groth Bjerking

Rådgivningen
Voksenhandicap

Rådgivningen
Senior og Hjælpe midler

Hjælpe midde ldepot

Senior Plejehjem Rikke te Pas

Plejehjem

Birkelund
Bøgely
Kildevældet
Kirkedal
Nedergården
Nederbylund
Møllebo
Løsning
Øster Snede

Mad & Måltider

Sundhed, Rehab og Pleje Christina Bjerking

Sygepleje Øst
Hjemmepleje Øst

Sygepleje Midt
Hjemmepleje Midt

Sygepleje Vest
Hjemmepleje Vest

Rehab- og Akutcenter

Den Rehabiliterende
Enhed

Kom Godt Hjem

Sundhed, forebyggelse
og træning

Voksenhandicap Heidi Lindberg Jensen

Bofællesskaber

Egevej
Syrenvænget
Rugmarken
Hedensted
Højtoften
Uldum

Kildebjerget
Aktivitetscenter Fønix

Mestringsenheden

Stab og Udvikling Hanne Runge Graversen

Stab og
Udvikling

Hvordan arbejdes der strategisk?



LEDELSESLANDSKAB – NAVIGATION

RAMME/
VILKÅR

LOVGIVNING
ØKONOMI



RAMME/
VILKÅR

LOVGIVNING
ØKONOMI

Sammen bevæger vi mennesker

Fra politik til praksis



Kerneopgaven og Pejlemærker



Fokuspunkter - Prioriterings- og projektliste



Handleplaner - Social Omsorg fælles- og funktionsniveau



Handleplan på arbejdspladsniveau



Medarbejderadfærd og kommunikation



Borgerens oplevelse

Strategiplan 2022

Fælles fokuspunkter i Social Omsorg

1/2

Farvekoder	
Involvering	Ledere
	Ressourcepersoner
	Mange medarbejdere

Jan	Feb	Mar	Apr	Maj	Juni	Aug	Sep	Okt	Nov	Dec
Opdatering og implementering af sundhedsfaglige instrukser og vejledninger med VAR										
Sygeplejefaglige kompetenceprofiler Ufaglærte, pædagoger og terapeuter										
Cura dokumentationspraksis og journalpraksis og forberedelse af implementering i SRP og SP										
TOBS (<i>Tidlig Opsporing af Begyndende Sygdom</i>) – forberedelse							TOBS – implementering i Cura			
Håndtering af magtanvendelse og indberetning i Cura										
Rekruttering og Fastholdelse – rekrutteringsindsatser, branding og ansættelsesproces										
- Medarbejderintroduktion										
- Fastholdelse - analyse af arbejdsvilkår										

Fokuspunkter i

Strategiplan 2022

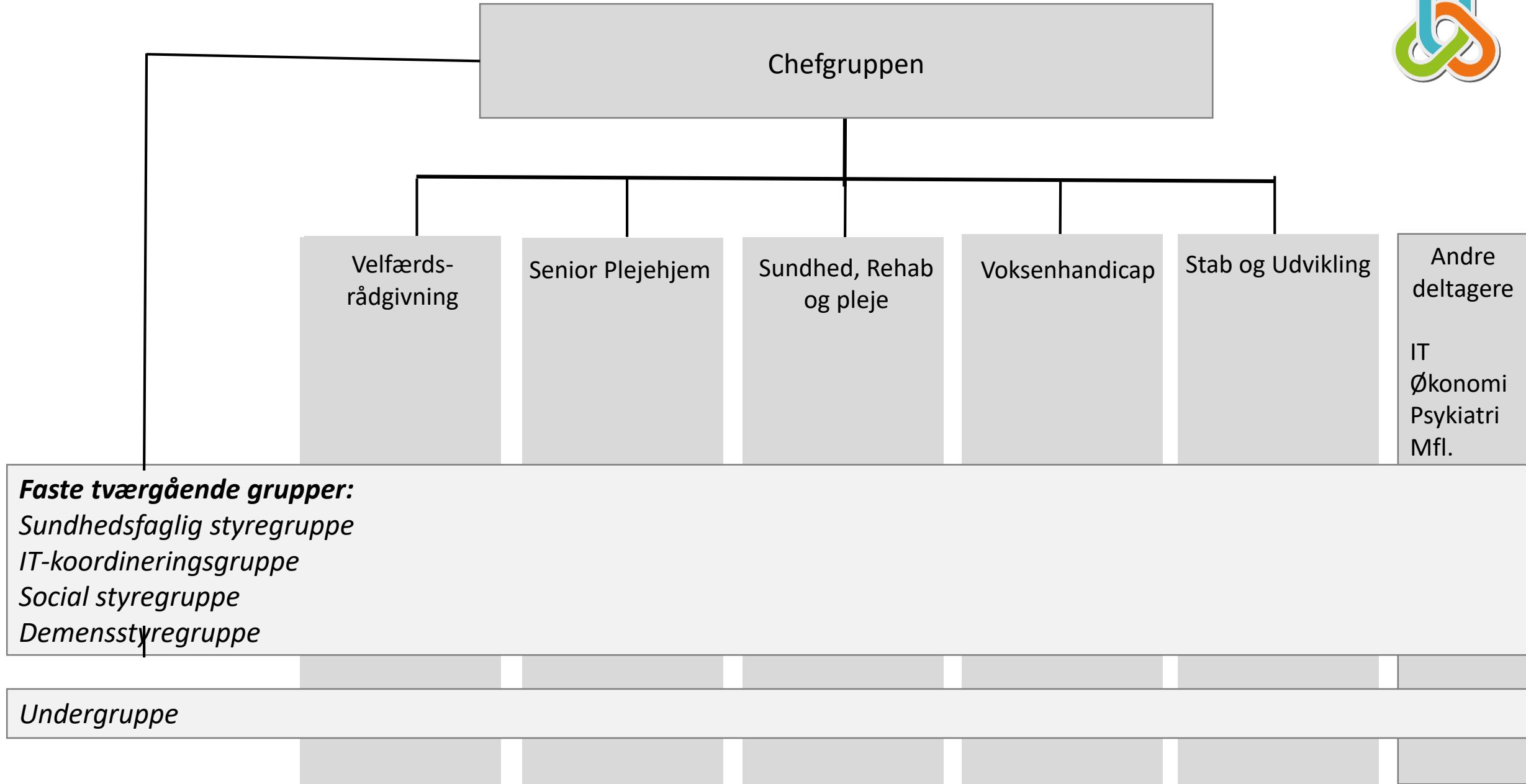
Fælles fokuspunkter i Social Omsorg

2/2

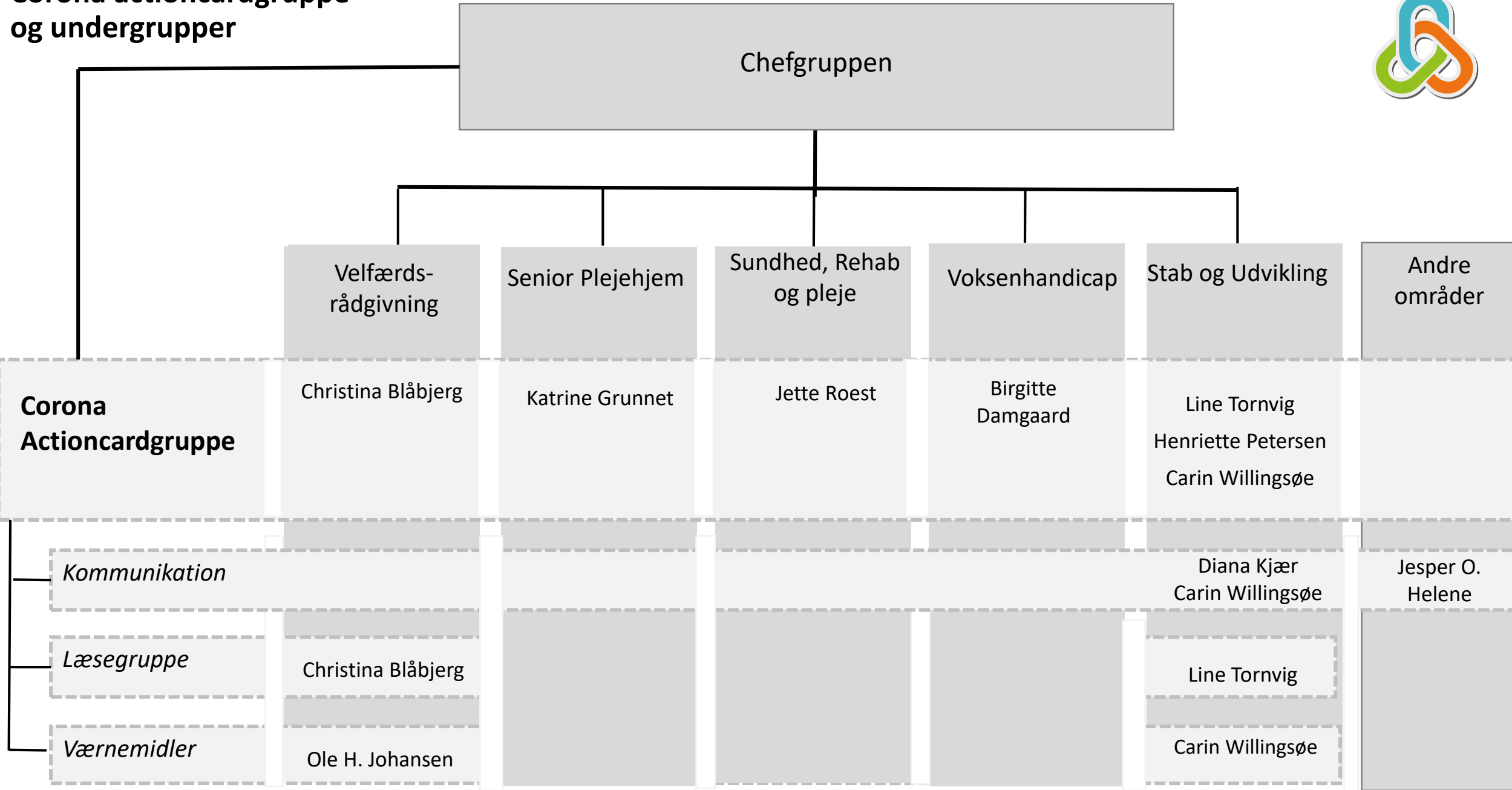
Farvekoder	
Involvering	Ledere
	Ressourcepersoner
	Mange medarbejdere

Jan	Feb	Mar	Apr	Maj	Juni	Aug	Sep	Okt	Nov	Dec
Pårørendepolitik; udarbejd handleplan						Implementere handleplan				
Sundhedspolitik; udarbejd handleplan						Implementere handleplan				
GDPR										
KMD vagtplan										
Læringsinformation – power BI										
Velfærdsteknologi - forberede oplæg til strategi										
						Hjælpemidler på Tværs – forberede oplæg				

Hvordan samarbejdes der i Social Omsorg?



Eksempel på projektgruppe: Corona actioncardgruppe og undergrupper





Hvordan samarbejdes i Social Omsorg?

- *Mødestruktur og mødeflow*

- **Ledermøder:** Chefgruppemøder, Ledermøder, Funktionsledermøder
- **MED-møder:** Område-MED, Funktions-MED, Lokal-MED
- **Store møder:** Fællesmøder, AMR-stormøder, AMR-uddannelse
- **Politiske møder:** Udvalgsmøder, Økonomiudvalg, Kommunalbestyrelse



Andre samarbejds- og rådgivende fora'er

- Seniorrådet
- Handicaprådet
- Kommunalt Lægeligt Udvalg (KLU)



Medarbejdernettet: <http://medarbejder.hedensted.dk/moedermaterialer?iswebpart=0>