

Nærhed i Omsorg



Status på arbejdet med fremtidens hjemmepleje

Nærhed i Omsorg I Sundhed Rehab og Pleje

Hvad er Nærhed i Omsorg?

Et samarbejde imellem KL, de faglige organisationer og konsulenthuset Operate(Fremfærd For Ældre)

- Effektueret ved et tvær-kommunalt læringsrum med syv kommuner
 - Hedensted deltager uden puljemidler eller andre former for tilskud
- Formålet er at udvikle fremtidens ældrepleje og danne grobund for små teams i hjemmeplejen

Hvorfor deltagelse?

Naturlig forlængelse af igangværende arbejde med borgertilfredshedsundersøgelsen fra 2019 samt arbejdet med at forebygge forråelse i ældreplejen også fra 2019.

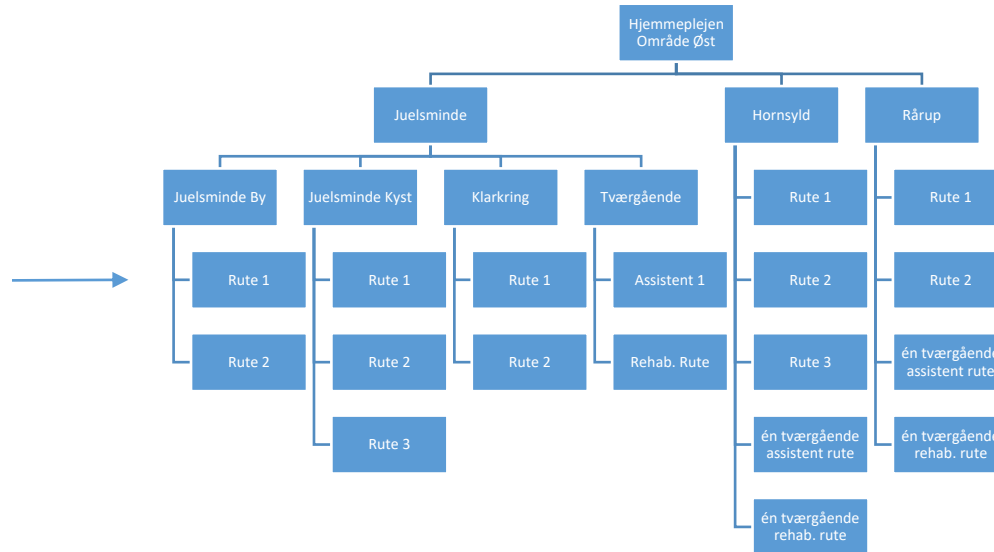
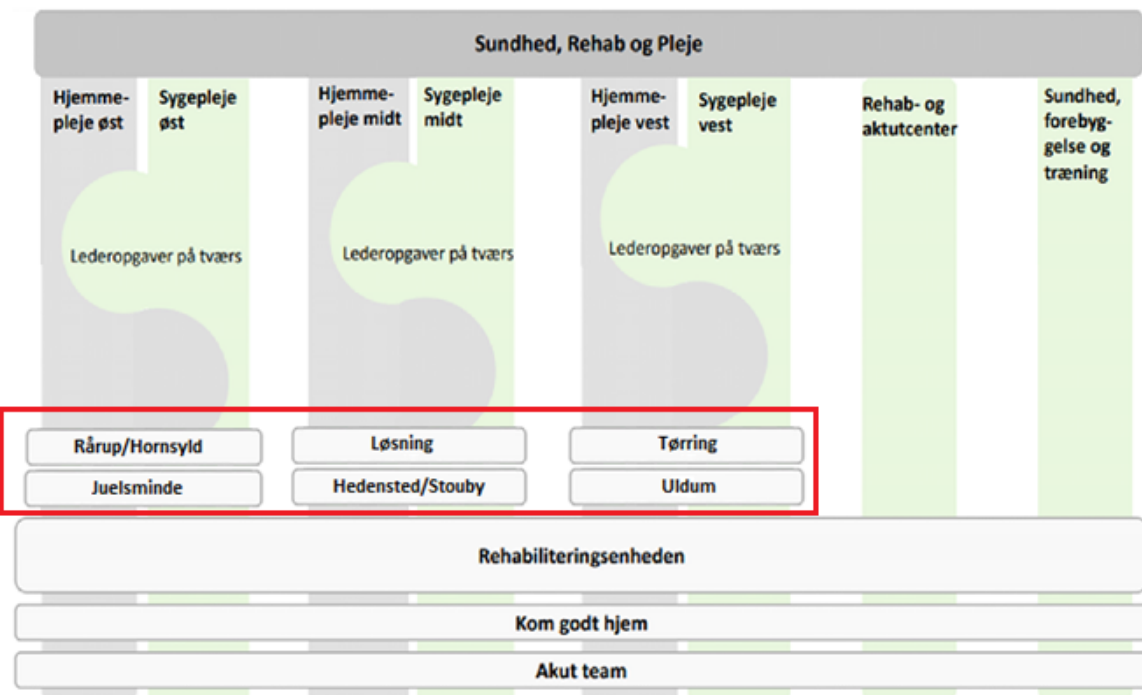
- Fremme borgeroplevelsen ift. forventninger til samarbejde
- Højere kontinuitet ved færre medarbejdere i borgers hjem
- Forebygge forråelse ved fokus på medarbejdertrivsel
- Ønske om at skærpe fokus på at fastholde og rekruttering af medarbejdere
- Sikre nødvendige kompetencer ift. at imødekomme samfundsudviklingen
 - Flere ældre med multisygdom
 - Opgaveglidninger fra Region til Kommune

Vores fokusområder

- Små teams
 - Små medstyrende teams på tværes af hjemme- og sygepleje
- Opstartsmøder
- Rekruttering og fastholdelse af medarbejdere
- Borgernær visitation
- Ledelse på tværs af den borgernære opgave imellem Syge- og hjemmepleje

Små grupper - vores organisering

Område Øst



- Sygeplejeenhederne er organiseret sv.t. områdernes teamniveau f.eks. Juelsminde By?
- Til hvert område er der tilknyttet
 - Ét APV og forflytningsteam
 - faste terapeuter

Status: Implementeret i alle tre områder

Sygefravær reduceret med 5,8% over de sidste 12 mdr.

Fremmøde procenten i hjemmeplejen øst er i dag 88,6 imod 82,8 samme tid sidste år

Fra små grupper til medstyrende teams

Øget indflydelse på ruteplanlægning bl.a. via:

- Fælles skærmløsning
 - Fra telefon til storskærm(digitalt T-kort, prøves nuværende af i hjemmeplejen Øst og Vest)

Smidige processer i arbejdsgange

- Fælles opgaveløsning på tværs af organisation og faggrupper(kontinuerligt fokus)
- Ledelse på tværs af den borgernære opgave imellem Syge- og hjemmepleje(igangsættes ultimo 2022)
- Forsøg med borgernær visitation via Rehabiliteringsenheden og Kom Godt Hjem(igangsat pr. 1.10.2022)

Fastholdelse af fleksibel arbejdstidsplanlægning

- Pusling(Implementeret)
- OPUS vagtplan(Medio 2023)



Rekruttering og Fastholdelse Område Vest

Medarbejderne prioriteter undersøgt; hvad er vigtigt for jer?

Inddragelse og ansvar

- Indflydelse på egen vagtplan
- Indflydelse på problemer i dagligdagen

Faglig, nærværende ledelse tæt på praksis

- Tryghed
- Information og dialog præget af tydelighed og gennemsigtighed

Nærhed i små teams

- Relationen til kolleger og borgerne

Status: Kvalificering i Lokal-MED og udbredes til øvrige områder foråret 2023

Fastholdelse for kontinuitet, høj faglighed og stabile teams

Medarbejdergruppen med 4 års ansættelse og derover er meget stabile

Fokus på at bevare denne medarbejdergruppe

Medarbejdergruppen fra 0-3 års ansættelse er betydelig mere i bevægelse

Nysgerrighed på hvordan fastholder vi denne medarbejdergruppe?

- Spørgeundersøgelse
- Fratrædelsesinterviews
- [Ofir analyse 2022 SOSU og sygeplejerskes jobanalyse 2022](#)

Periode 01.09.2021 - 31.08.2022			
Hjemmeplejen Midt, SSA og SSH			
Anciennitet i år	Antal fratrædelser	Antal unikke medarbejdere	Medarbejderomsætning %
0	3	18	16,7
1	2	13	15,4
2		11	
3	2	11	18,2
4+	4	105	3,8
Hjemmeplejen Vest, SSA og SSH			
Anciennitet i år	Antal fratrædelser	Antal unikke medarbejdere	Medarbejderomsætning %
0	3	22	13,6
1	11	20	55,0
2	1	7	14,3
3	1	9	11,1
4+	6	71	8,5
Hjemmeplejen Øst, SSA og SSH			
Anciennitet i år	Antal fratrædelser	Antal unikke medarbejdere	Medarbejderomsætning %
0	10	27	37,0
1	4	20	20,0
2	5	13	38,5
3		5	
4+	4	68	5,9

Opstartssamtaler Område Midt

Opstartsmøde; semistruktureret tilgange med ønske om fri konstruktiv dialog undervejs

- Formål med mødet
 - Hvorfor behov for støtte og hjælp?
 - Hvad er visiteret?
 - Opdatering af stamdata og borgernæreoplysninger
- Hvem er tilstede og deltagende
 - Præsentations runde
- Afklaring af borgers mål og ønsker, hvad er vigtigt for borger?
 - Nysgerrighed på hvad pårørendes tænker, invitere ind
- Præsentation af organisationen, Velfærdsrådgivning, Sundhed, Rehab og Pleje
- Rammer og vilkår i hjemmeplejen- og sygeplejen
- Forventningsafstemning
- Plan og aftaler, nedfældes på skrift og udleveres i forbindelse med mødet.
- Opsummering af mødet / aftalerne.
- Kopi af plan og aftaler gemmes i Omsorgssystemet CURA.

Nye borgere får udleveret Velkommen til rehab, hjemme- og sygepleje ved opstart

Status: Opstartssamtaler udbredt til alle områder pr. 1.10.2022. Ledelsesoplevelse markant færre klager

Nærhed i Omsorg - Opstartssamtaler			
Antal opstartssamtaler afviklet i område midt pr. 1.08.2022	55		
Antal opfølgninger indhentet	13		
Spørgsmål	Baseline	Måling	Ændring i %
I hvilken udstrækning oplever du dig set, hørt og forstået i forbindelse med opstart af hjælp og støtte fra Hjemmeplejen I Hedensted kommune?	5,77	7,23	+25,7
I hvilken udstrækning oplever du opstarten af hjælp og støtte fra Hedensted Kommune som et sammenhængende og koordineret borgerforløb?	6,00	7,77	+29,5
I hvilken udstrækning oplever du at den nødvendige hjælp og støtte blev tilrettelagt så de ting du selv kan blev brugt?	5,69	8,08	+42,2
Hvad er din samlede oplevelse af opstarten af samarbejdet med Hjemmeplejen i Hedensted kommune	6,15	8,46	+37,6

Velkommen til pjecer



[https://
www.hedensted.dk/media/8693300/velkommen-til-hjemmeplejen-web.pdf](https://www.hedensted.dk/media/8693300/velkommen-til-hjemmeplejen-web.pdf)



[https://
www.hedensted.dk/media/8762759/velkommen-til-sygeplejen-i-sundhed-rehab-og-pleje-maj-2022-web.pdf](https://www.hedensted.dk/media/8762759/velkommen-til-sygeplejen-i-sundhed-rehab-og-pleje-maj-2022-web.pdf)



[https://
www.hedensted.dk/media/8986131/velkommen-til-rehabiliteringsenheden.pdf](https://www.hedensted.dk/media/8986131/velkommen-til-rehabiliteringsenheden.pdf)



DET NATIONALE FORSKNINGS-
OG ANALYSECENTER FOR VELFÆRD

Følger udvikling med arbejdet i Hedensted kommune og arbejder på en sammenfatning af slutinterviews med ledere og medarbejdere i tilknyttet Projekt NÆRHED I OMSORG.

VIVE fremhæver følgende anbefaling til andre kommuner med afsæt i Hedensted Kommune arbejde.

Den overordnede anbefaling fra Hedensted Kommune er at holde fokus på opgaven, holde det simpelt og holde det praksisnært. Dette kræver mod til at investere i langsigtede resultater og at medarbejderne er villige til at udvikle sig over tid. Det er desuden vigtigt at have alle medarbejdere med og skabe en dagligdag, hvor alle føler ejerskab i projektet.

Medarbejderinddragelse fremstår derfor som en central anbefaling. I udviklingsprocessen er det en vigtig pointe at løse opgaverne i fællesskab ved at styrke relationer og tillid på tværs af medarbejdere. Dertil er tydelig kommunikation på tværs af medarbejdere, ledere og myndigheder vigtigt for at sikre en fælles retning i projektudvikling.