

VELKOMMEN!

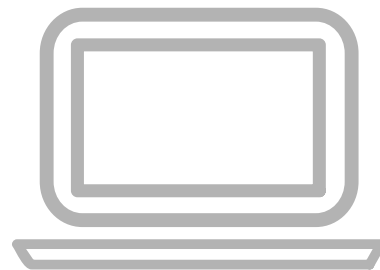
Vi glæder os til at give dig **inspiration** til dit arbejde i plejen i Hedensted Kommune.

Kurset hjælper dig til at blive **endnu bedre** til at **tale** og **forstå dansk** og giver større indblik i kulturen i Danmark.

Her på kurset er **alle** spørgsmål velkomne!

Din mening tæller. Så kom også gerne med idéer og input til undervisningen.

Måske du har nogle spørgsmål i dit møde med borgerne? eller synes Cura er svær at navigere i? eller oplever du måske nogle helt andre udfordringer på dit arbejde?
Bare spørg



KONTAKT

Henriette: 24 79 61 59

Stine: 30 55 14 50

Lene: 23 41 09 95

TAK FORDI DU DELTAGER!

KURSUS

DANSK KULTUR OG SPROG

FOR SOSU-HJÆLPERE OG ASSISTENTER SAMT
ELEVER OG UFAGLÆRTE I CENTER ØST



KURSETS INDHOLD



Cura



Small talk og livshistorier



Mødet med borgeren



Måltider



Hygiejne

TID OG STED

Alle dage er fra kl 12-14

DATO

4. oktober (onsdag)
11. oktober (onsdag)
25. oktober (onsdag)
31. oktober (tirsdag)
7. november (tirsdag)
15. november (onsdag)
22. november (onsdag)
6. december (onsdag)

STED

Juelsminde Rådhus
Adresse: Tofteskovvej 4,
7130 Juelsminde

Kursuslokalet ved indgang D

LÆR MERE HER

Her er idéer til hvordan du kan øve dig.

HJEMMESIDER OG APPS

www.flottemadder.dk
www.dansktilsosu.dk

MUSIK OG SANG

Sang og musik er en god måde at udvide sit danske ordforråd.

Danske kunstnere, som du kan lytte til:

- Rasmus Seebach
- Anne Linnet
- Shu-bi-dua
- Søs Fenger
- Anne Dorthe Michelsen
- Gnags
- TV2
- Medina
- MØ

