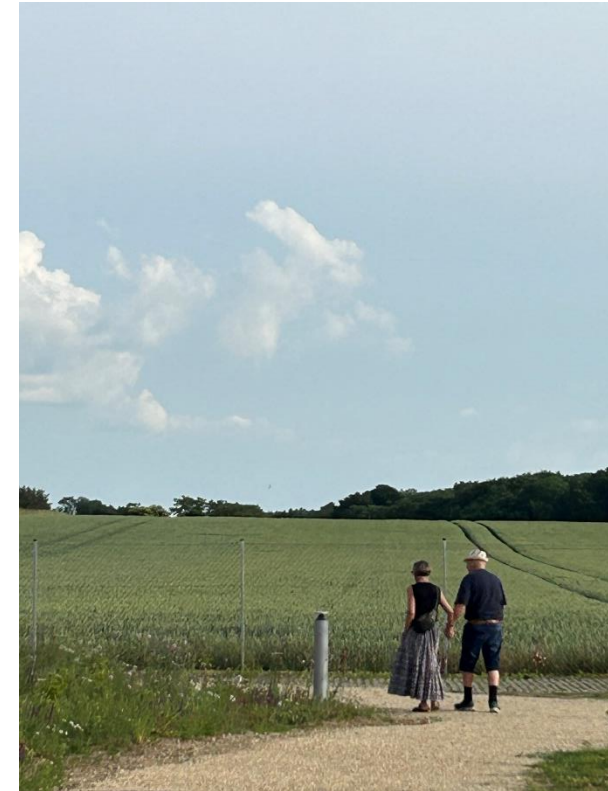


Kærminde Demensplejehjem



V/ Leder Katrine Grunnet, september 2023

Status

- **Processen frem til nu**

Byggemøder (November 2022)

Læringskurve

Rekruttering og personalesammensætning

- **Hvor er vi i dag**

To huse åbnet (20 beboere)

De første 10 beboere flyttede ind i april måned, de næste 10 flyttede ind i løbet af maj måned..

De Midlertidige Pladser (MP) blev taget i brug midt i april – i første omgang til at rumme en psykiatrisk borger der krævede en særlig indsats. Efter en måneds tid kunne vi åbne for flere borgere på MP.

- **Stor efterspørgsel på demensboliger**

Søgning både internt og eksternt

Samarbejde mellem demensteam og visitation

Aflastning og Midlertidige pladser (MP)

- Samarbejde med Kom Godt Hjem teamet
- Ingen demensaflaster
- Færre dage i demensdaghem
- Planlagte og akutte ophold på MP
- Længerevarende ophold på MP
- Særlig komplekse forløb (Herunder ressourceforbrug)
- Behov for justering af visitationskriterier

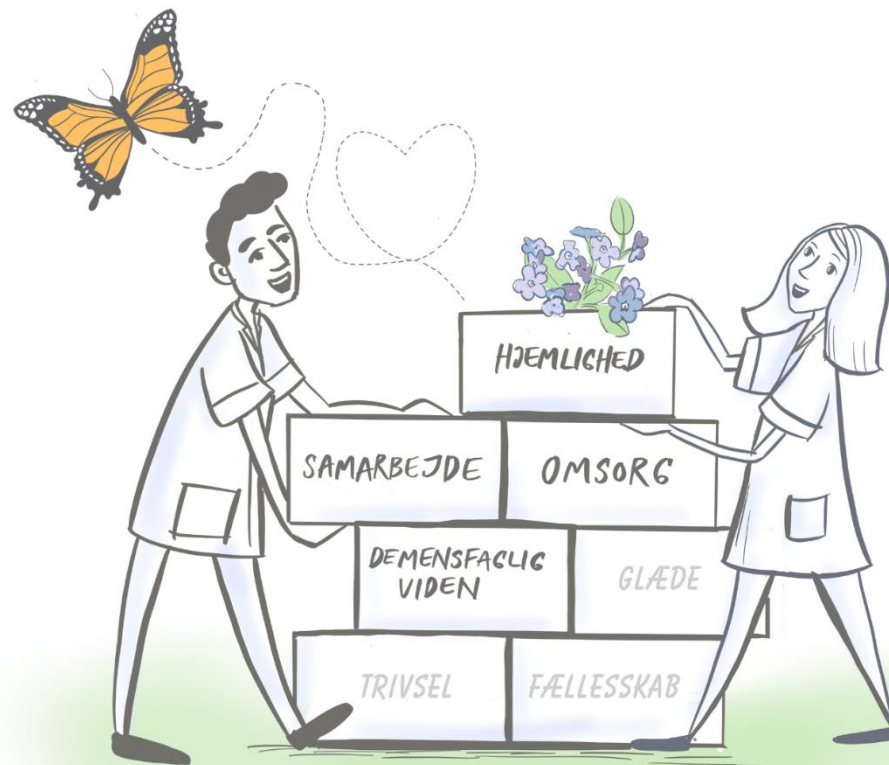
Kompetenceudvikling / Vidensdeling

- Opstarts kompetenceløft *Rundt om Demens* - 5 dage, AMU regi
- *Forebyggelse af Vold og Krænkelser i ældreplejen* – udbudt af SST
- *Demens og Delir* temadag

- Forflytningsvejleder uddannelse
AMR uddannelse
TR Uddannelse
Vejleder uddannelse

Obs. pladsudfordring når alle boliger er udlejet

Kulturen på Kærminde



Bump på vejen

- Etablering af arbejdsgange – tidskrævende proces
- Teknik og IT
- Fejl og mangler på byggeriet (Ude og inde)
- Manglende plejehjemslæge

Den samlede demensindsats

- Én samlet kapacitet med demensteamet som kører decentralt i Kommunens 3 områder
- Fagligt fyrtårn for hele Kommunen (Demenscenter)
- Vidensbank
- Følger udviklingen på demensområdet lokalt og nationalt
- Metoder og projekter afprøves og deles med kollegaer i Kommunen
- Profiplejehjem med speciale
- Styregruppe for demensområdet skal etableres (Bredt repræsenteret)

Alle vokser rent fagligt,
når den gode viden deles tæt på praksis
og som her, *i* praksis.

Fremtiden

- Klargøring til åbning af 3. hus + rekruttering
 - Forberedelser til tilsyn
 - Afvikling af kurser og undervisning
 - Etablering af dyrehold
 - Administrative opgaver ved nyetablering:
 - Tilladelser
 - Aftaler
 - Instrukser
 - Beredskabsplaner
 - Procedure
- mm.

Hverdagen på Kærminde

- På stop til Vejle sygehus



- Lån af håndværkerens stige

