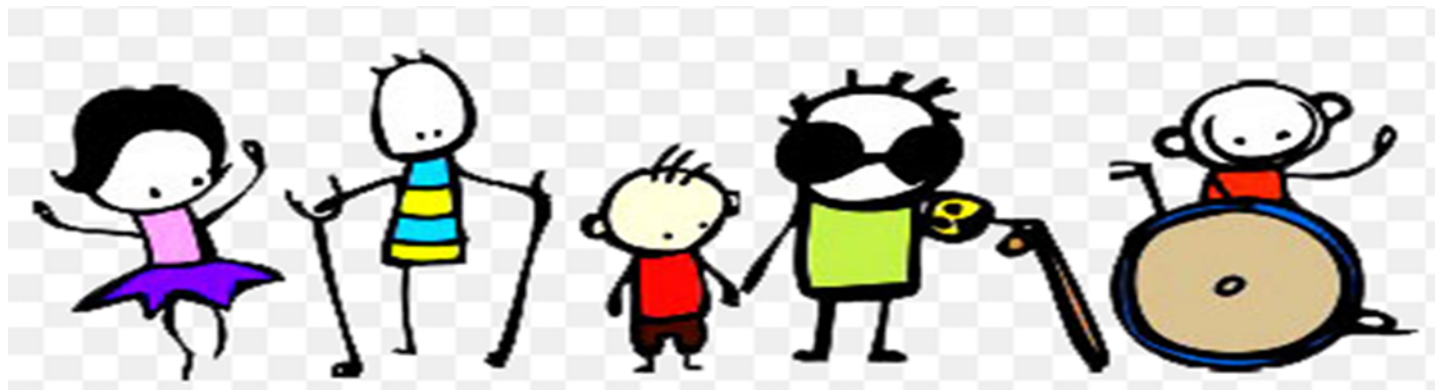


Voksenhandicap

Hedensted Kommune

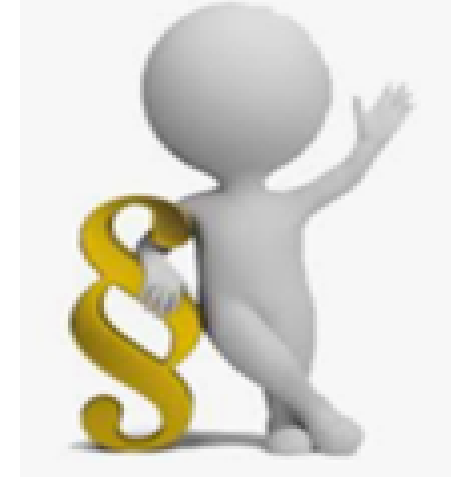


Målgruppe

Voksenhandicap dækker støtte og vejledning, botilbud, aflastning, beskæftigelse, aktivitets- og samværdstilbud samt særligt tilrettelagt undervisning (STU) for voksne (over 18 år) der har lette, moderate eller betydeligt og varigt nedsat fysisk eller psykisk funktionsevne.

I Voksenhandicap er vores **mission** at drive og udvikle tilbud til voksne mennesker med nedsat funktionsevne jævnfør servicelovens bestemmelser om:

- Råd og vejledning SEL §12
- Individuelle og gruppeforløb SEL §§82a,b,d
- Støtte i eget hjem SEL§85
- Bo-tilbud ABL§105 og SEL§85
- Midlertidig bo-tilbud SEL §107
- Beskyttet beskæftigelse SEL §103
- STU forløb efter undervisningsministeriets lov om STU
- Aktivitets- og samværstilbud SEL§104
- Aflastning efter SEL § 84



Hovedområderne er bofællesskaber, beskæftigelse og støtte og vejledning til borgere i eget hjem og/eller i rådgivning og gruppeforløb i Hedensted Kommune.

Derudover er missionen at:

Det enkelte menneske skal have rådgivning, støtte og omsorg, der gør, at han eller hun løbende udvikler sig til at kunne klare sig bedre og mere selv.

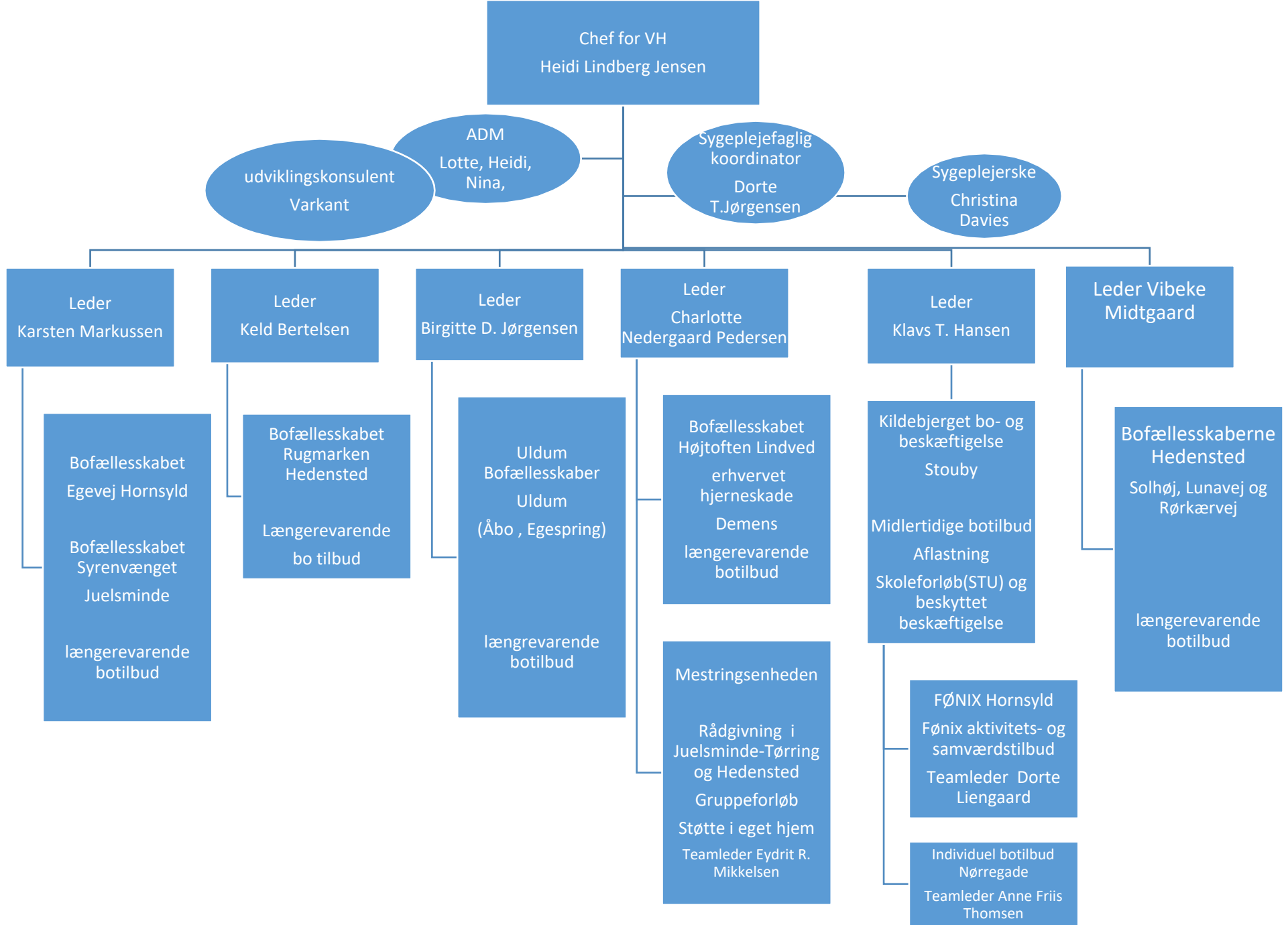
Voksenhandicaps tilbud

- **9 længerevarende botilbud** (ABL § 105) med SEL§85 støtte Der er 103 med pladser.
- **1 midlertidigt botilbud**: Kildebjerget, Bo- og beskæftigelsescenter v. Stouby med 32 antal pladser, og 4 aflastningspladser. Her tilbydes også STU (særlig tilrettelagt ungdomsuddannelsen) og beskyttet beskæftigelse med hver 15 pladser.
- **Aktivitets-og samværstilbud Fønix** i Hornsyld er et dagtilbud for borgere med betydelig nedsat fysisk, psykiske eller sociale handicaps. 55 pladser.



- **Mestringsenheden** tilbyder socialpædagogisk støtte til borgere i eget hjem. Pt. 238 borgere tilknyttet.

1 enkeltmands tilbud i Hornsyld til særlig udfordret autist -> udvides til 3 pladser hen over 22



Lovgivning

- Individuelle og gruppeforløb SEL §§82a,b,d
- Støtte i eget hjem SEL§85
- Bo-tilbud ABL§105 og SEL§85
- Midlertidig bo-tilbud SEL §107
- Beskyttet beskæftigelse SEL §103
- STU forløb efter undervisningsministeriets lov om STU
- udviklingsforløb efter LAB loven i samarbejde med ungeenheden
- Aktivitets- og samværstilbud SEL§104
- Aflastning efter SEL § 84



Faggrupper

Der er i dag i alt 346 medarbejdere i Voksenhandicap.

- Pædagoger
 - Værkstedsmedarbejdere
 - Pedel
 - Køkkenmedarbejder
 - SSA og SSH
 - Ergoterapeut
 - Socialrådgiver
 - Sygeplejersker -> 1 koordinator og 1 i drift
 - Administrative medarbejdere 2½
- } deltager i det pædagogiske arbejde



Fysiske rammer

Mange af botilbuddene er 20 år og opefter – betyder at vi flere steder er udfordret især ift. personalefaciliteter. Men også boligernes indretning kan være udfordrende især hvis borger er plejekrævende.

Forskelligt indrettet – enkelt sted hvor en del af pladserne kun er værelser. Det midlertidige tilbud er kun værelser med fælles toilet og bad.

De fleste boliger er fine – dog svært at rumme meget fysisk udfordrede borgere da arbejdsmiljøkravene har ændret sig over årene -> nyt tilbud til demente og plejekrævende på Højtoften

Samarbejdsflader

steder vi kunne øge koordinering og samarbejde

- **Børnehandicap - Den gode overgang –**
 - måske tænke tanker om koordinerende forløb fra det 16 år med deltagere fra både børne- og voksenområdet især måske på myndighedsområdet? Fælles udviklede overleveringsdokumenter, hvad er vigtigt? – fælles samtaler med familien osv.
- **Beskæftigelse**
 - Arbejde med én borger én plan – lade os inspirere fra andre kommuner der har arbejdet med det. Tror det kunne gavne med tættere samarbejde mellem medarbejderne?
 - Blive mere progressive ift. at skaffe arbejdspladser til borgerne. Vi kunne drage stor fordel af et tættere samarbejde med beskæftigelses ift. kontakt med virksomheder
- **STU**
 - tænker vi er godt i gang – men vi kunne sikkert udvikle her også
- **Psykatri**
 - Arbejde med fælles opgaveløsning og de borgere der falder mellem de 2 fagområder
 - Skabe de koordinerende fora der skal til ift. opgaverne - social styregruppe



Voksenhandicap



Større bevægelser i området

Styringsværktøjer økonomi på enhedsniveau
Økonomi på det generelle voksenområde

Arbejdet med årshjul for opfølgninger – evaluering – svært at holde tidsinterval → manglende opfølgninger

Flere ældre udviklingshæmmede – flere komplekse borgerforløb - generel tilgang til området

Etablering af demensafsnit til udviklingshæmmede

Øget tilgang af borgere til Voksenhandicap ->Omlægning af mestringsenheden – aften og weekend

Internt uddannelseskorpsets neuropædagogik og neuropsykologi – autisme -> andre relevante faglige metoder og tilgange

Beskrivelse og tilbud ift. personalefaciliteter



Hvilke muligheder ser jeg/er jeg inspireret af?

Mere intern uddannelse for at bevare fagligheden og billigere kompetenceudvikling – godt ry/ tilbud -> flere ansøgere til ledige stillinger

Mere målrettet arbejde med velfærdsteknologi mhp at gøre borgere så selvhjulpne så muligt / uafhængige af os
Arbejdsgangsanalyser i driften mhp at finde effektiviseringspotentialer.

Udviklingsplan for området i samarbejde med børnehandicap, psykiatri og velfærdsrådgivningen med henblik på analyse af, om vi har den rette struktur – de rette tilbud til fremtidens målgrupper. (autisme spektrum – psykiatriske overbygninger – øget kompleksitet) **fokus på organisering**

Langt højere grad arbejde sammen med frivillige

Udfordringsbilledet for området

Økonomi – Danmarkskortet kend din kommune - viser en placering som nr. 65

Gamle og nedslidte rammer – flere botilbud trænger til renovering - der mangler personalefaciliteter i høj grad -> anlægsansøgning som betyder øgede driftsudgifter

Flere ældre udviklingshæmmede – flere komplekse borgere – > højere kompetencekrav til personalet- færre hænder til at løse opgaverne

