

Nye boliger på Strandhusevej i Juelsminde

/ Volumenstudier

/ 12.07.2016



Matrikelnr.: 17mn Klakring by, Klakring
Matrikulært areal: 17.105 m²



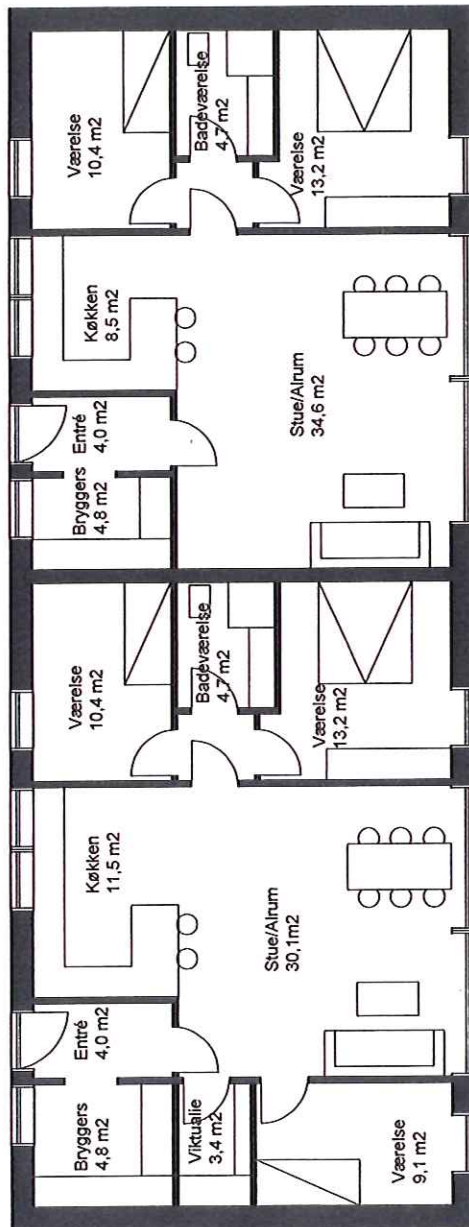
33 boliger fordelt på:
 12 á 100 m²
 12 á 115 m²
 9 á 85 m²

Indretningsforslag

Dobbelthuis:

Bolig 1: 4-værelser / 115 m²

Bolig 2: 3-værelser / 100 m²



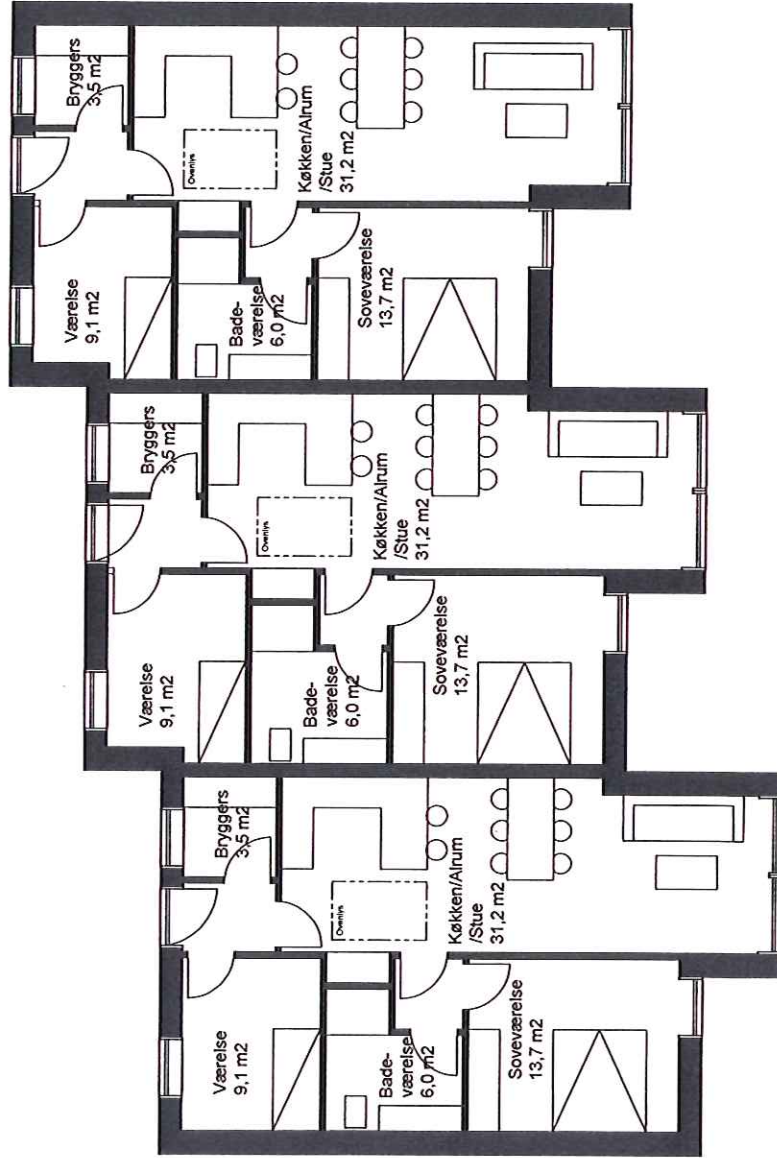
Bolig 1

Bolig 2

Indretningsforslag

Rækkehus:

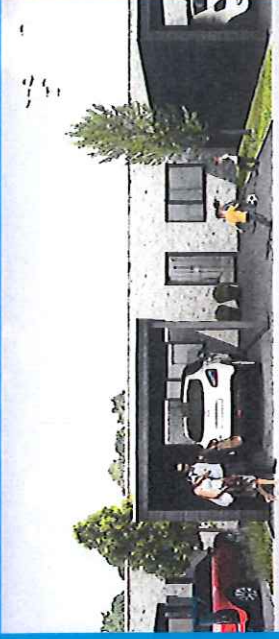
Bolig 1, 2 & 3: 3-værelser / 85 m²



Rådyrvej, Hedensted



Andre



Kastanjeallé, Horsens



Hedensted Kommune
Fritid og Fællesskab

Tlf.: 79 75 50 00
 Tjørnvej 6, 7171 Ulum

Tegn.nr.	Måltforhold: 1:2000
Inti.:	Dato: 14-07-2016

© Cowi
 NB: Kortet er ikke målfast og må ikke anvendes til projektering.
 Data er vejledende.

