



HEDENSTEDERNE™
FOR ALLE DER VIL

Læringsinformation – PKØ

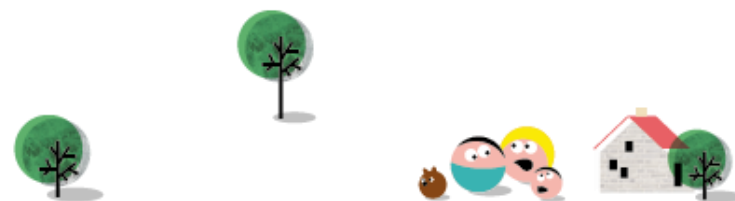
September 2015



Befolkningsudvikling



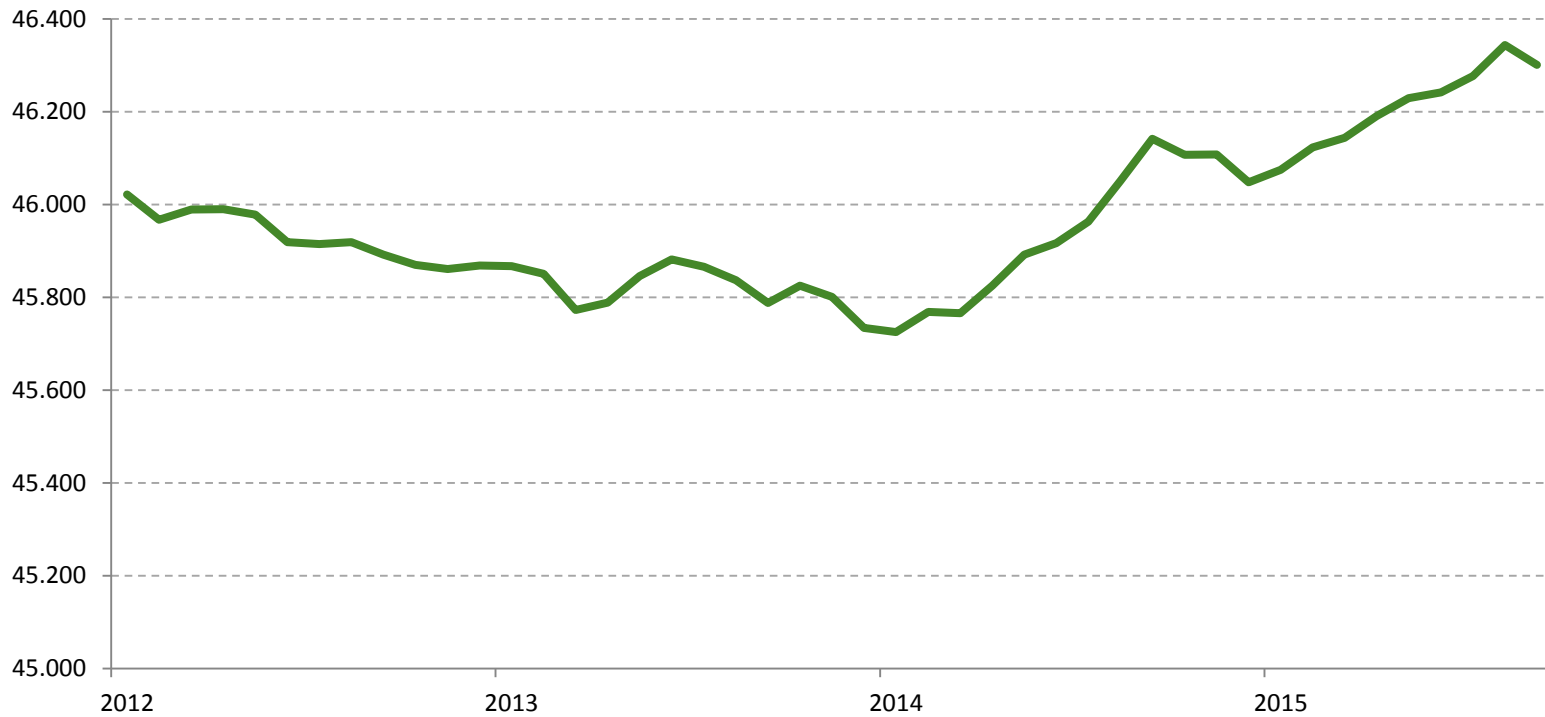
HEDENSTEDERNE™
FOR ALLE DER VIL



MÅL

Flere indbyggere i Hedensted kommune

Antal indbyggere i Hedensted kommune

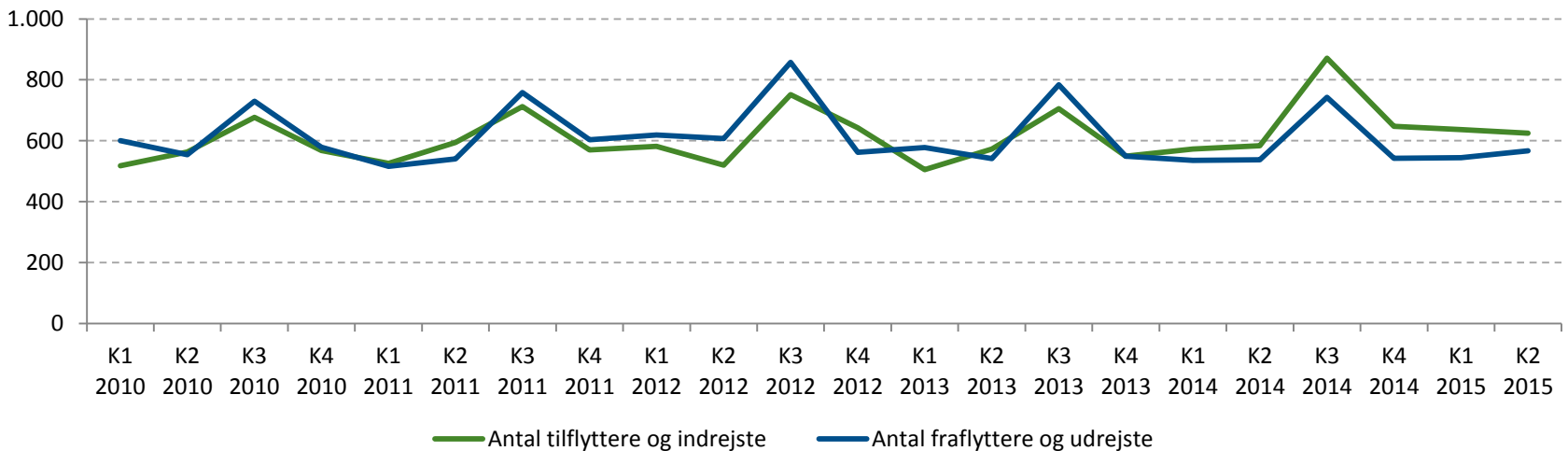


Kilde: CPR-registeret

MÅL

Flere tilflyttere til Hedensted kommune

Udviklingen i tilflyttere og fraflyttere



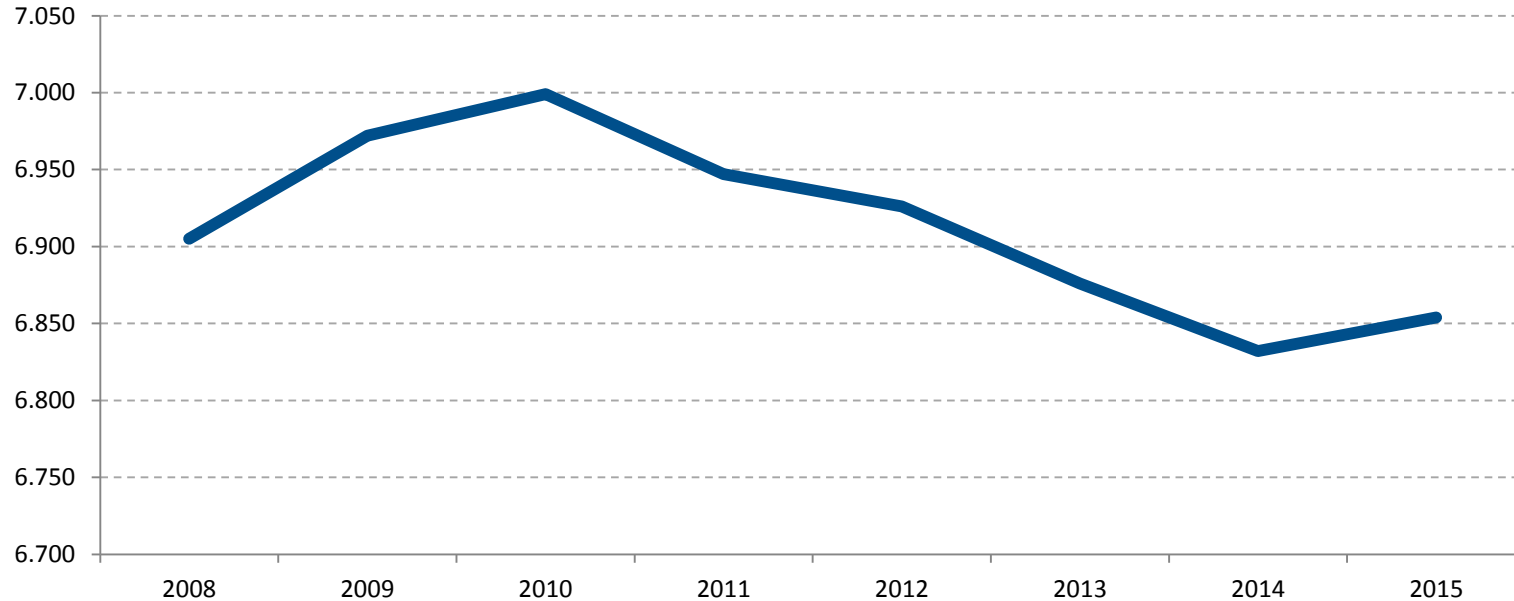
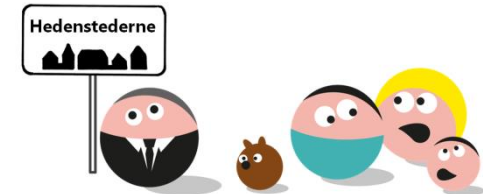
År	Antal borgere	Tilflyttere og indrejste	Fraflyttere og udrejste	Nettotilflytning	Fødsler	Dødsfald
2015	46.313	1.547	1.255	292	245	224
2014	46.044	2.681	2.368	313	431	394
2013	45.716	2.332	2.453	-121	442	433
2012	45.802	2.496	2.645	-149	426	423
2011	46.006	2.403	2.418	-15	452	396
2010	45.932	2.326	2.463	-137	514	384

Kilde: FLIS

MÅL

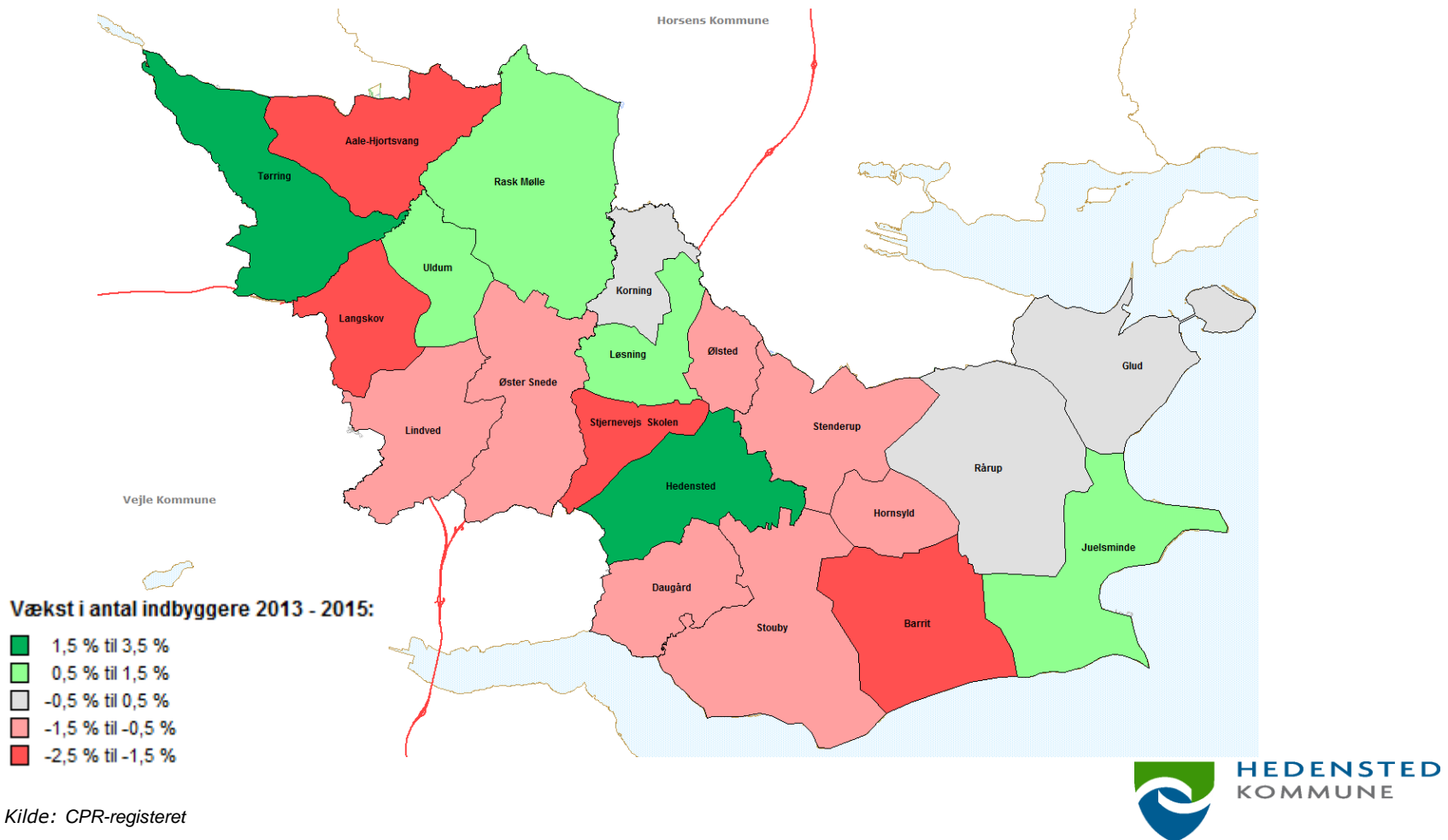
Flere ressourcestærke børnefamilier i Hedensted kommune

Antal børnefamilier i Hedensted kommune

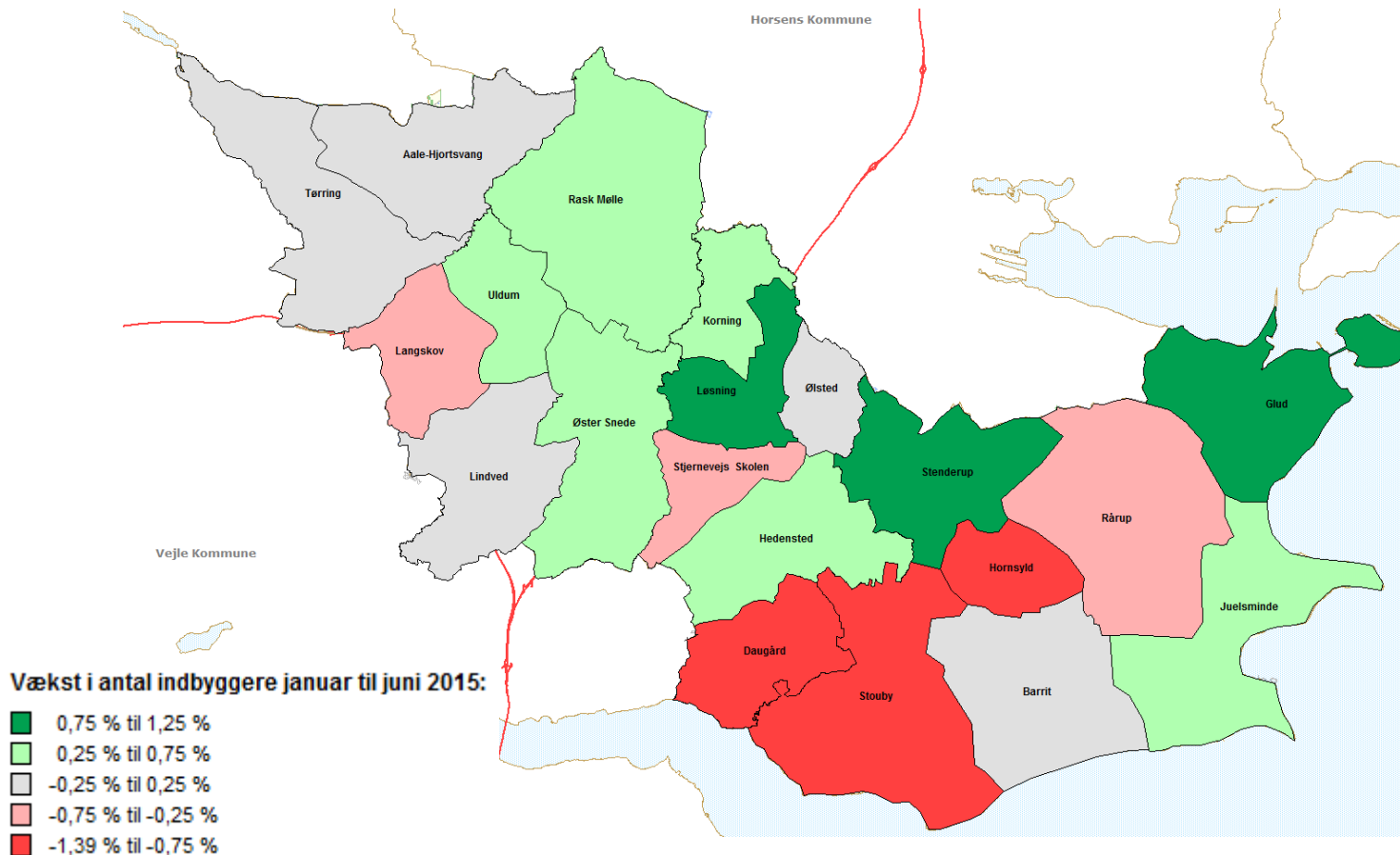


Kilde: Danmarks statistik - FAM44B

Vækst i antal indbyggere per skoledistrikt fra 2013 til 2015



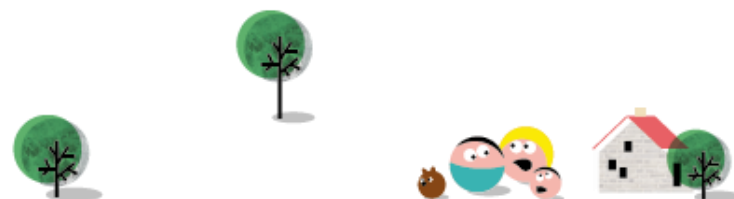
Vækst i antal indbyggere per skoledistrikt i 2015 (januar til juni)



Vækst



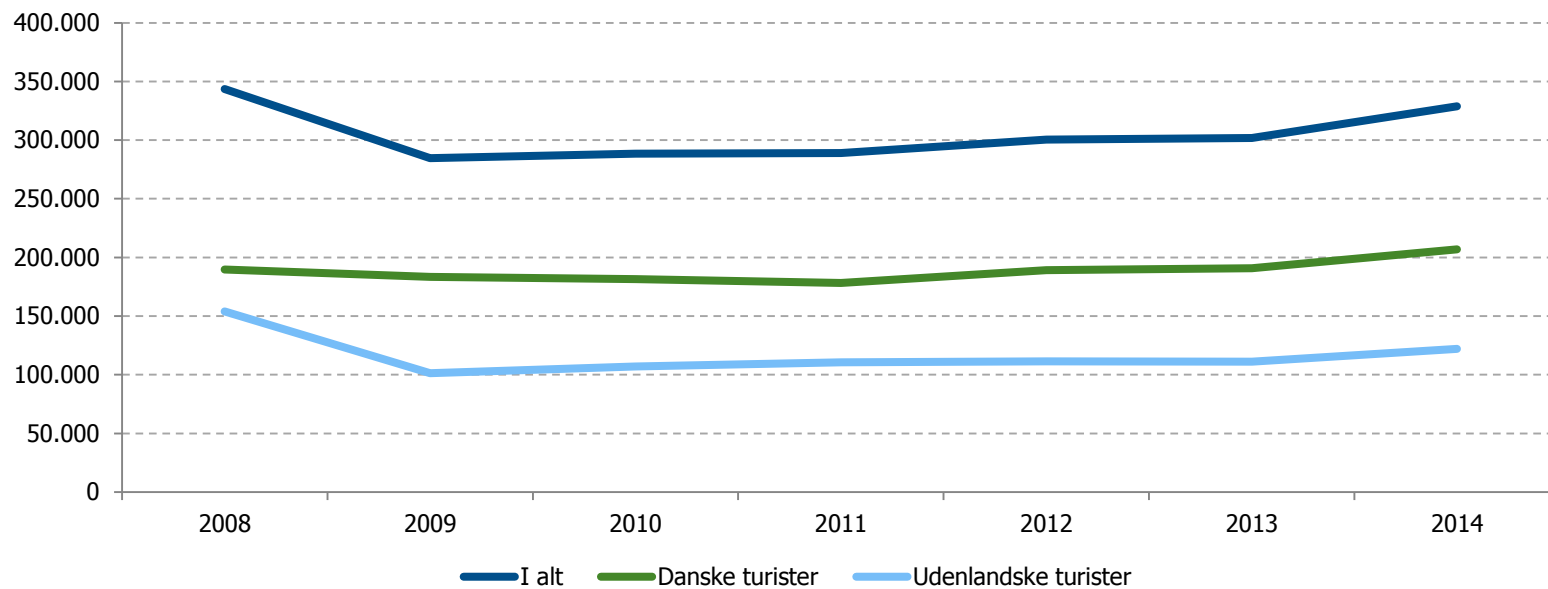
HEDENSTEDERNE™
FOR ALLE DER VIL



MÅL

Tiltrække flere turister til Hedensted kommune

Antal kommercielle overnatninger i Hedensted kommune

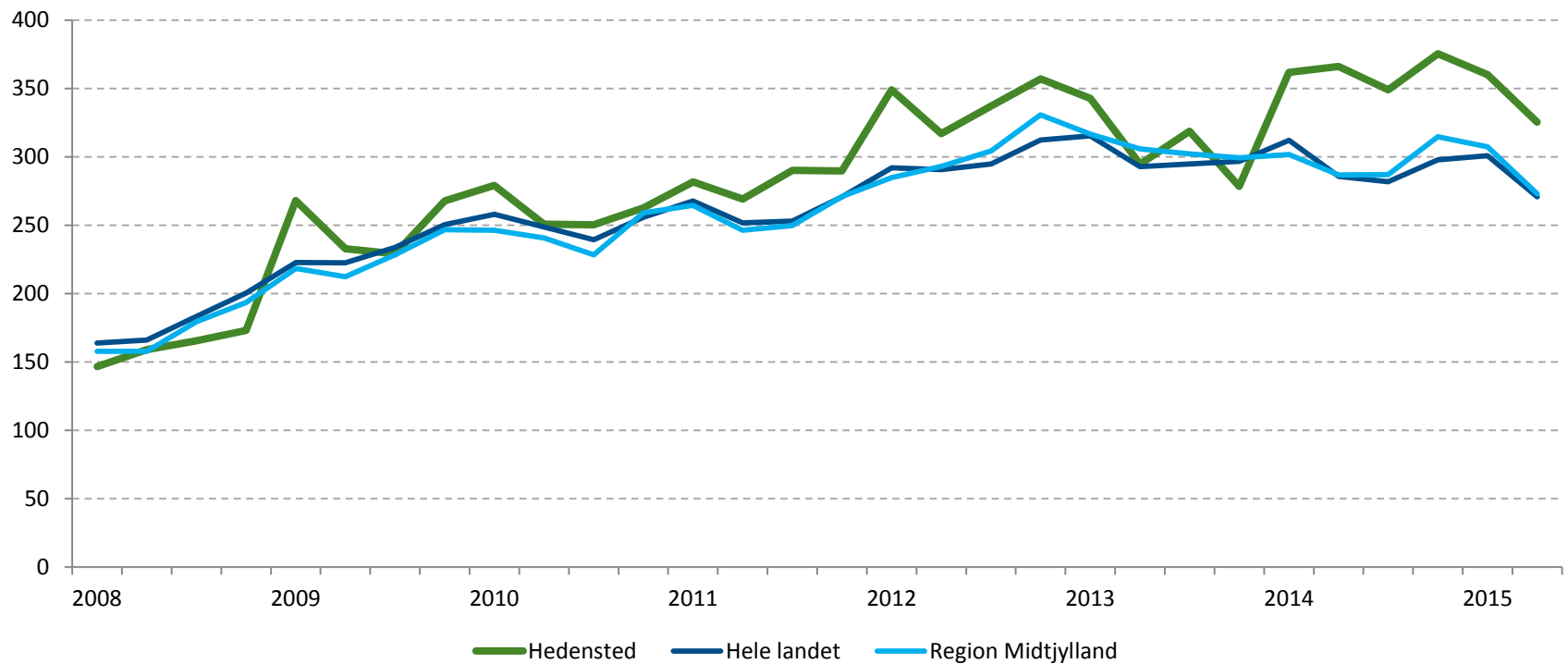


Kilde: VisitDenmark

MÅL

Øget vækst på boligmarkedet

Udviklingen i liggetider (antal dage) for parcel-rækkehuse



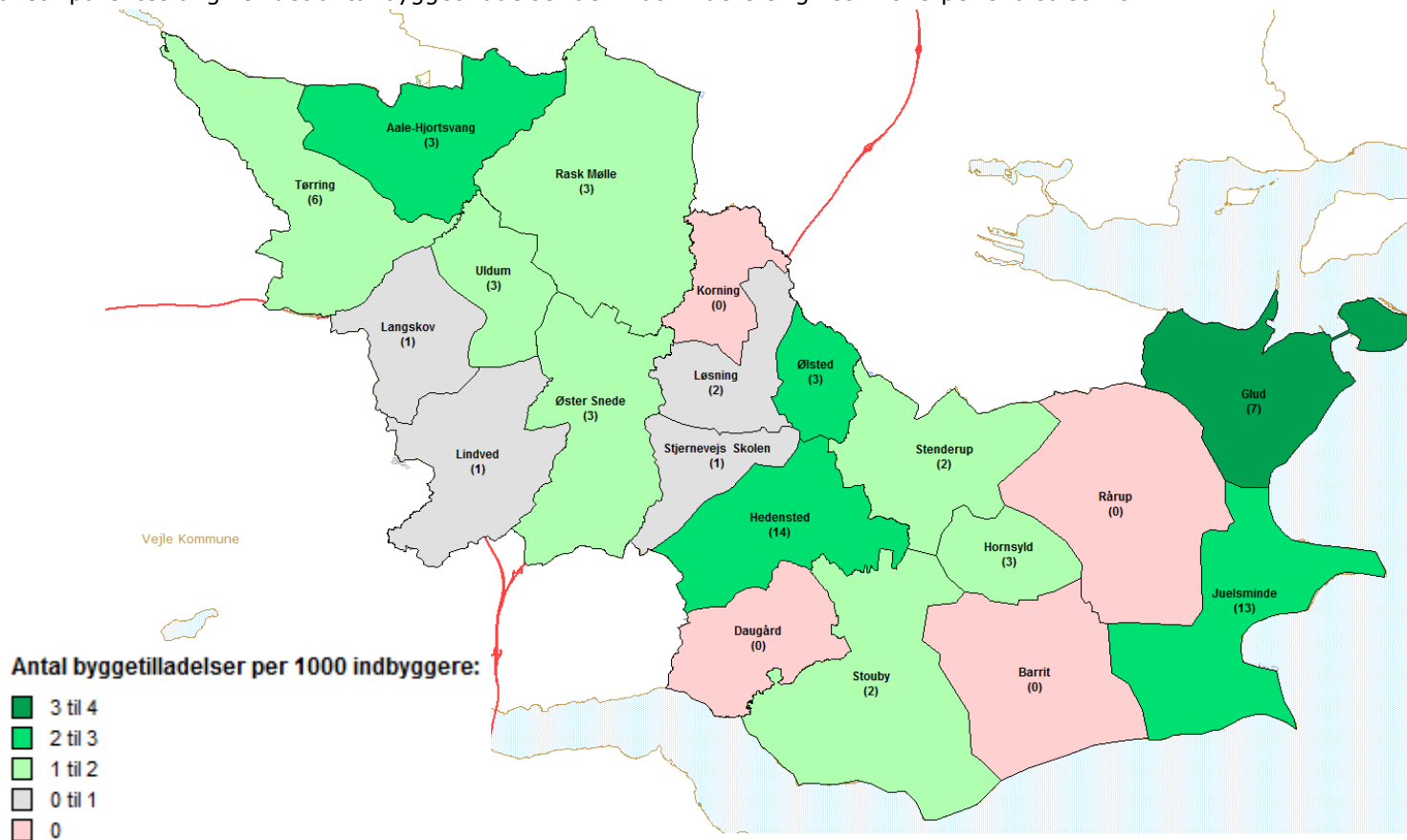
Kilde: Realkreditrådet - Boligudbudsstatistikken - UDB030

MÅL

Øget vækst på boligmarkedet

Antal byggetilladelser til nye enfamiliehuse & sommerhuse per indbygger 2015

Tallet i parentes angiver det antal byggetilladelser der indtil videre er givet i 2015 per skoledistrikt.



Kilde: Geograf Byggesag

Erhverv



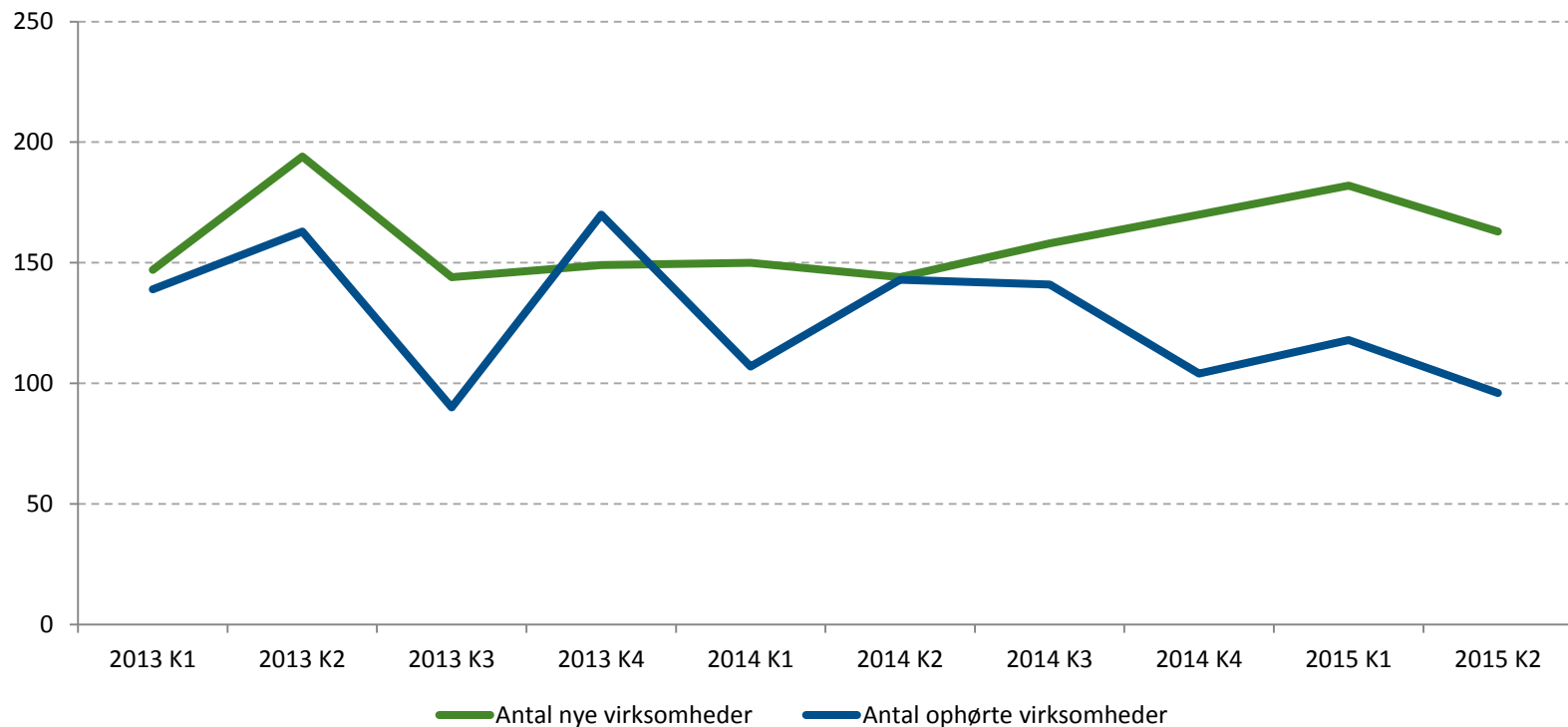
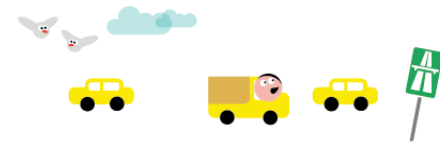
HEDENSTEDERNE™
FOR ALLE DER VIL



MÅL

Stigende antal iværksættere

Nyoprettede og ophørte virksomheder

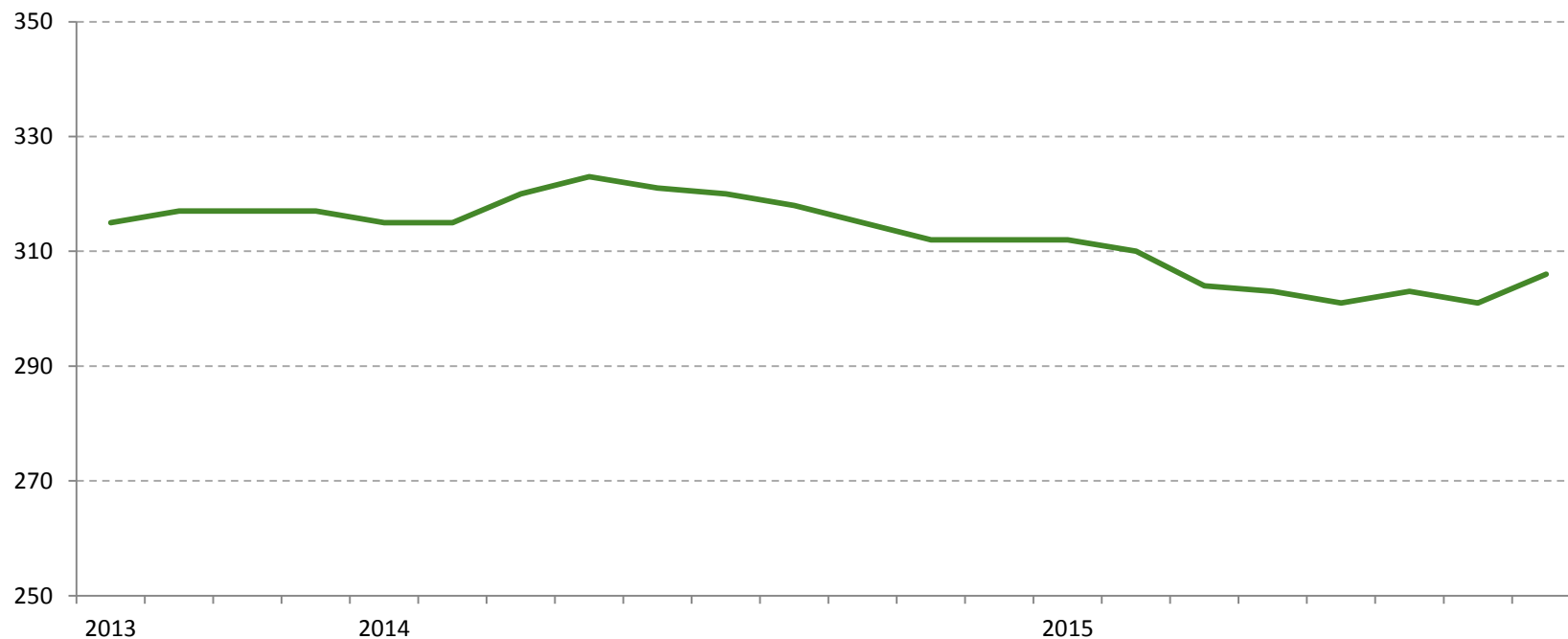
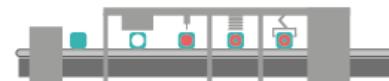


Kilde: CVR registeret

MÅL

Stigende antal produktionsvirksomheder

Udviklingen i antal produktionsvirksomheder

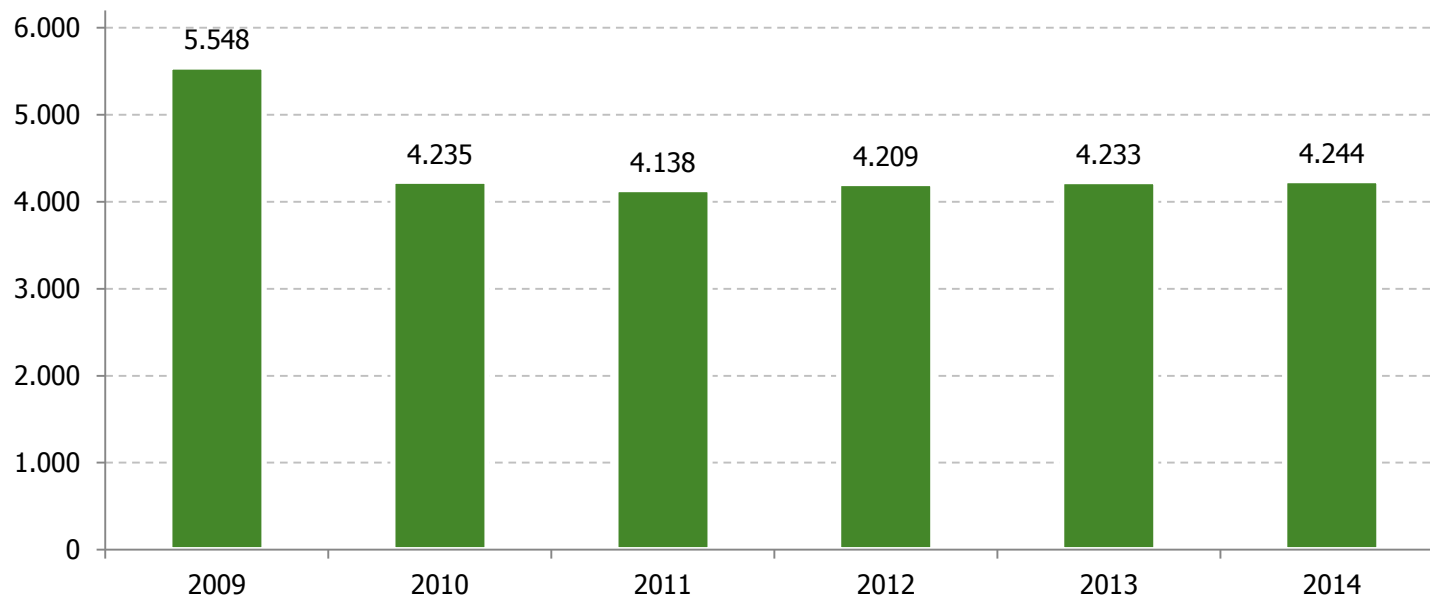


Kilde: CVR registeret

MÅL

Stigende antal produktionsvirksomheder

Antal beskæftigede i produktionsvirksomheder



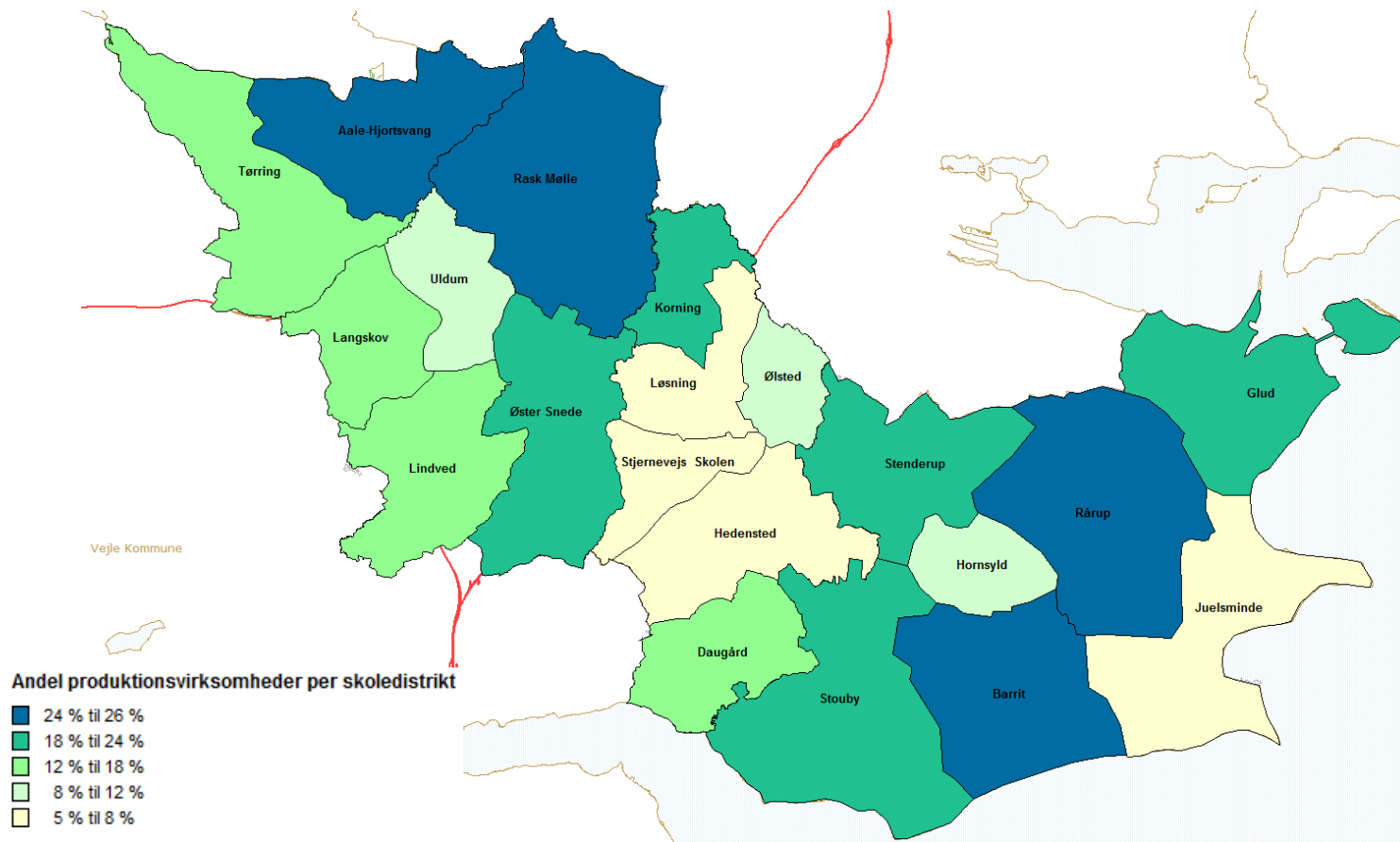
Kilde: Danmarks statistik – RAS301

Antal beskæftigede indeholder: Selvstændige, Medarbejdende ægtefæller, Topledere, Lønmodtagere (højeste, mellem og grundniveau), Andre lønmodtagere og Lønmodtagere u.n.a.

MÅL

Stigende antal produktionsvirksomheder

Andelen produktionsvirksomheder udgør af det totale antal virksomheder per skoledistrikt

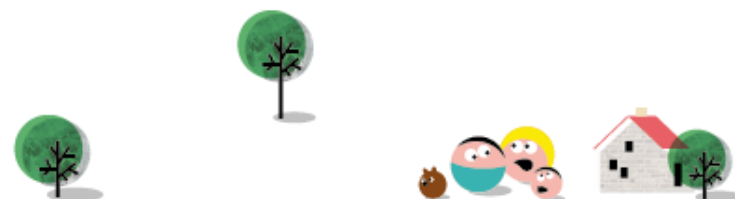


Kilde: CVR registeret

Overblik over kerneopgaverne



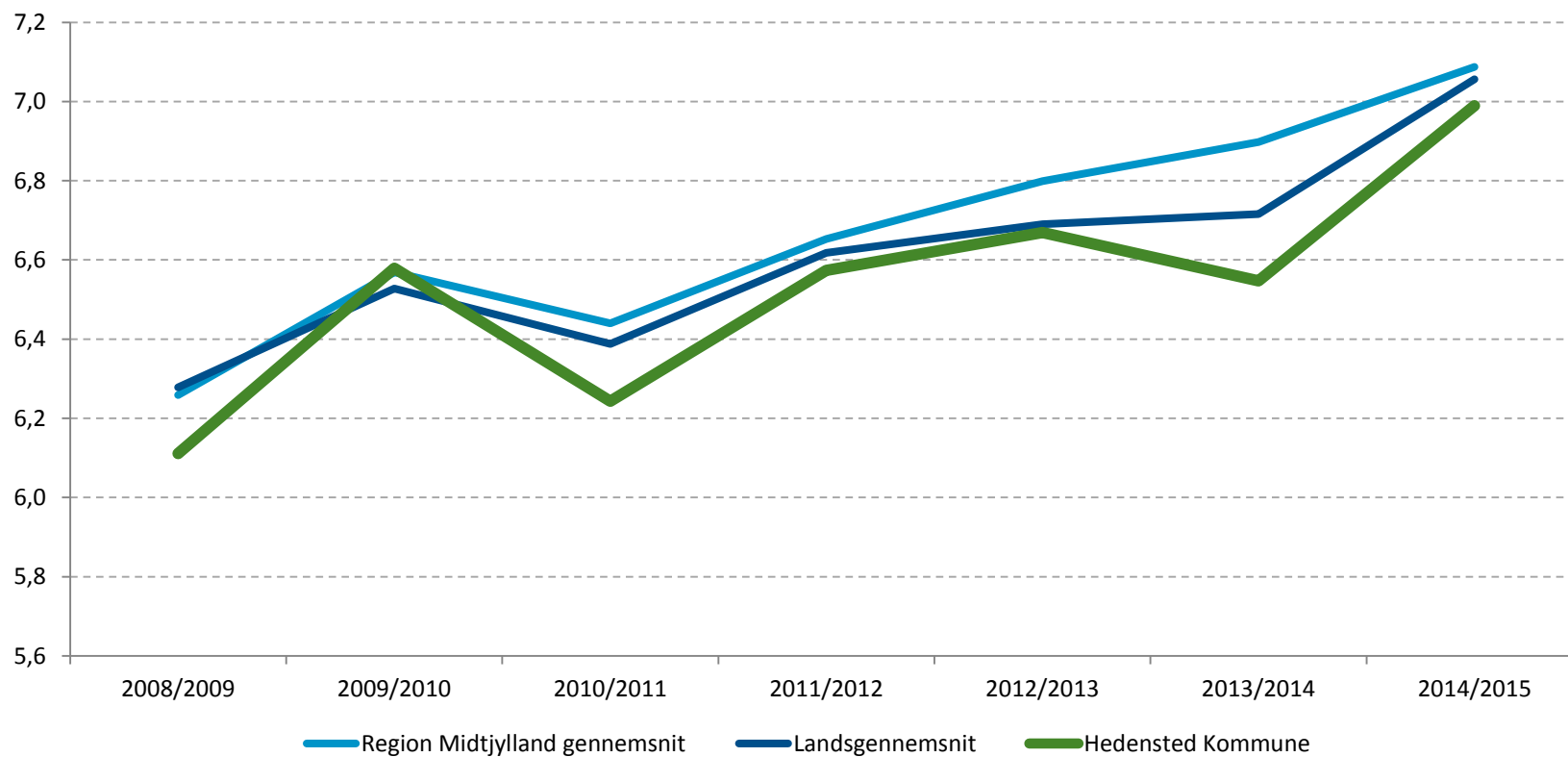
HEDENSTEDERNE™
FOR ALLE DER VIL



MÅL

Det enkelte menneske lærer, så barnet eller den unge bliver klar til uddannelse eller job

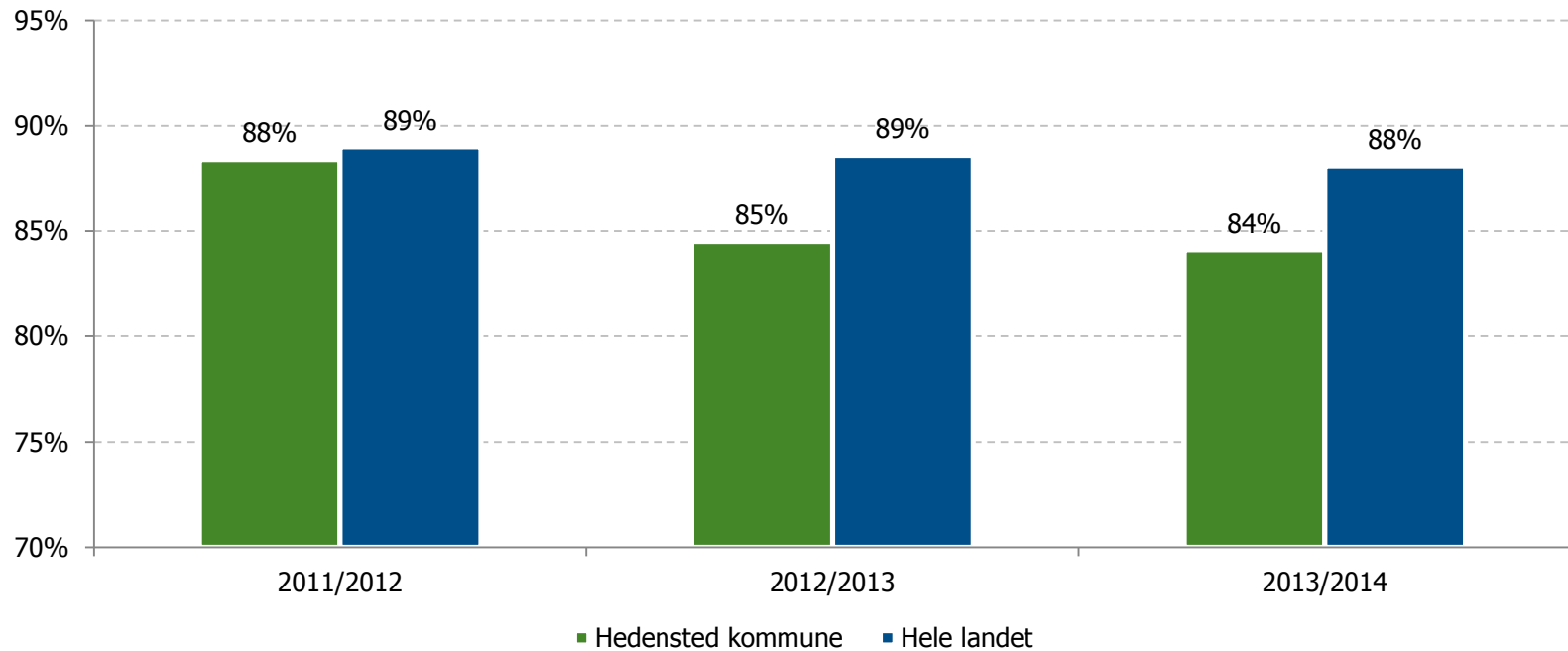
Udvikling i det samlede karaktergennemsnit (afgangsprøve) for skolerne



Kilde: FLIS

Andel elever med mindst 2 i både dansk og matematik, 9. klasse

Mål: Andel skal stige år for år. Skoleåret 2013/2014 anses som nulpunktsmålingen efter skolereformen trådte i kraft.



Andel elever med dårlige resultater i de nationale tests

Mål: Andel skal reduceres år for år. 2014 anses som nulpunktsmålingen efter skolereformen trådte i kraft

