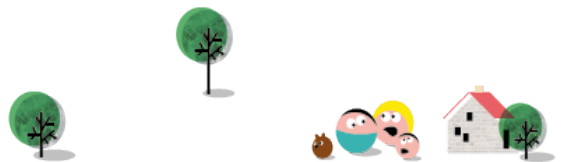




HEDENSTEDERNE™  
FOR ALLE DER VIL

# Skoledistrikterne i Hedensted kommune

August 2015



# Beskrivelse af data

## **Antal indbyggere**

Beskriver antal indbyggere per januar måned i årene 2007 til 2015.

## **Udvikling i aldersfordeling**

Beskriver udviklingen i antal indbyggere per aldersgruppe fra 2013 til 2015.

## **Antal byggetilladelser 2015**

Viser antallet af byggetilladelser til nye enfamilie og sommerhuse fra januar – august 2015.

## **Andel selvforsørgende**

Viser andelen blandt de 18-66 årige der per juni 2015 er defineret som selvforsørgende, i den betydning at de *ikke* modtager en af følgende ydelser: arbejdsmarkedsydelse, dagpenge, efterløn, fleksjob, forrevalidering, førtidspension, jobafklaring, kontanthjælp, ledighedsydelse, ressourceforløb, revalidering, sygedagpenge eller uddannelseshjælp

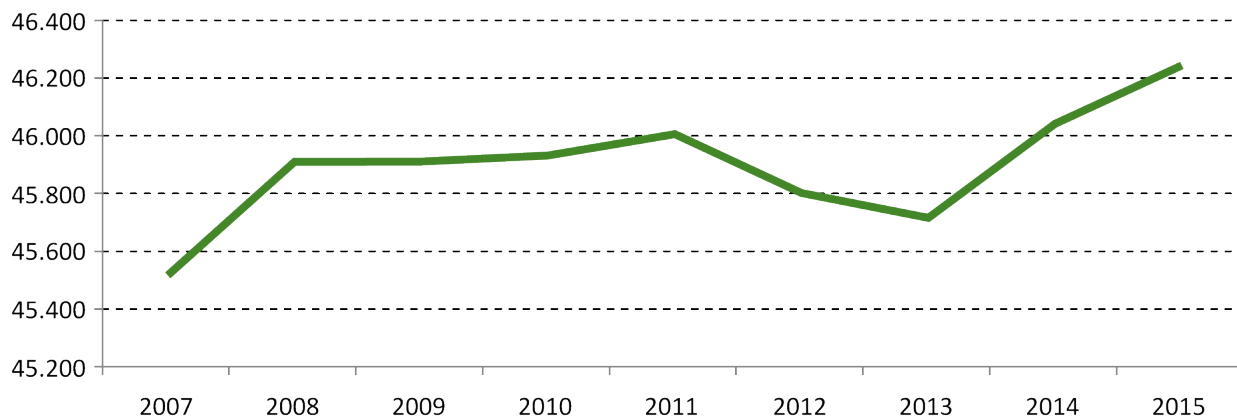
## **Udvikling i karaktergennemsnit**

Viser karaktergennemsnittet for 9. klasses elever i skoleårene 2012/2013 til 2014/2015.

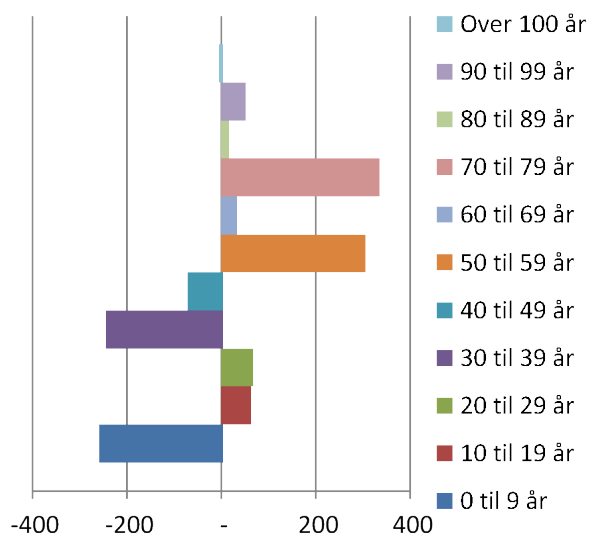
Bemærk at karaktererne er fordelt efter elevens bopælsadresse på tidspunktet for udtræk af data, og dermed *ikke* skoledistriktet hvor eleven har gået/går i skole. Således vil eventuelle flytninger kunne påvirke resultaterne.

# Hedensted Kommune

## Antal indbyggere i Hedensted Kommune



## Udvikling i aldersfordeling 2013-2015



## Antal byggetilladelser 2015



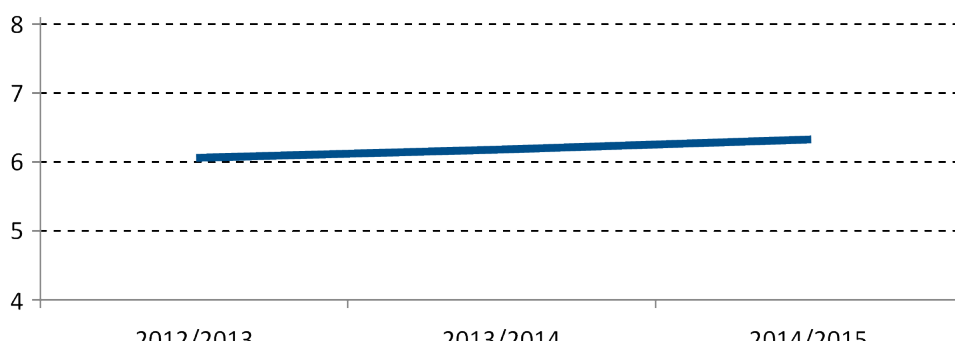
**67**

## Andel selvforsørgende

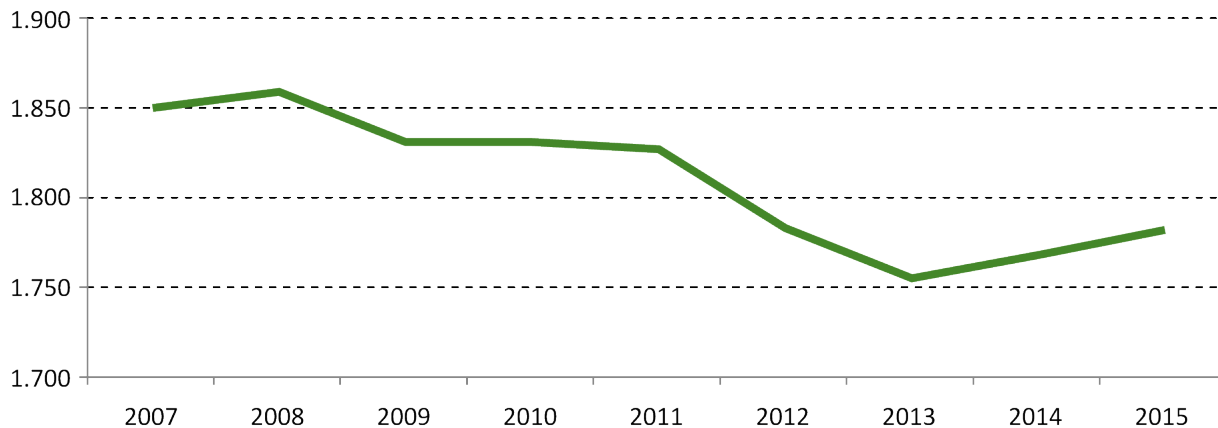


**81,7 %**

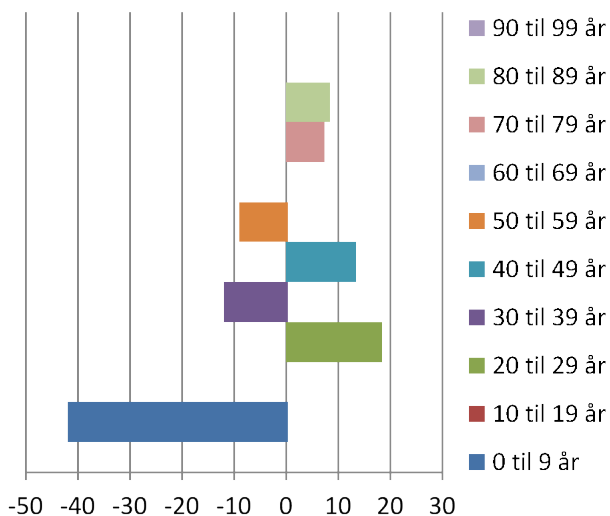
## Udvikling i karaktergennemsnit for elever i Hedensted kommune



## Antal indbyggere i Barrit skoledistrikt



## Udvikling i aldersfordeling 2013-2015



## Antal byggetilladelser 2015



0

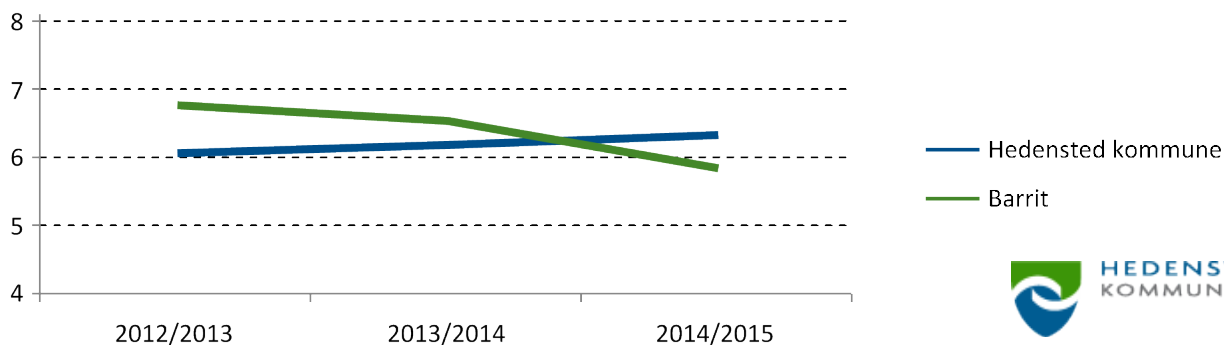
## Andel selvforsørgende



78,4 %

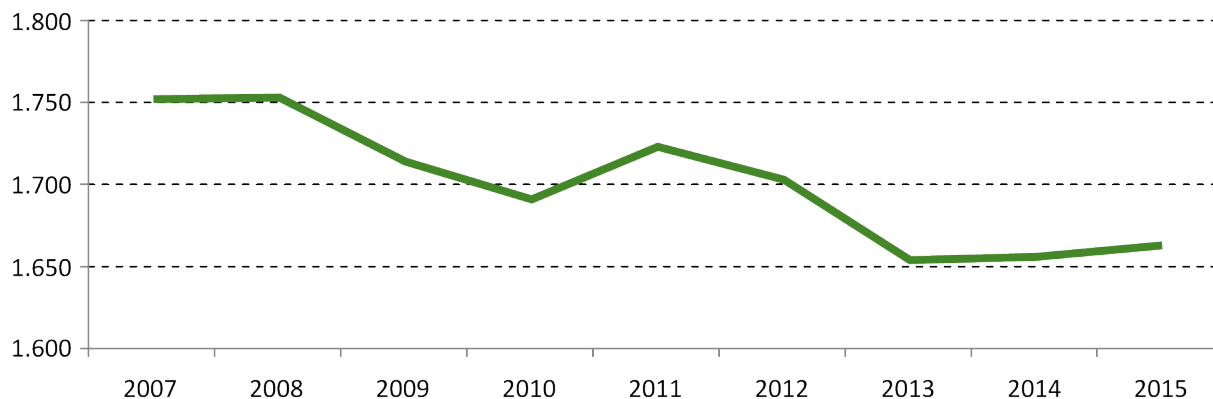
Kommunegennemsnit: 81,7 %

## Udvikling i karaktergennemsnit for elever i Barrit skoledistrikt

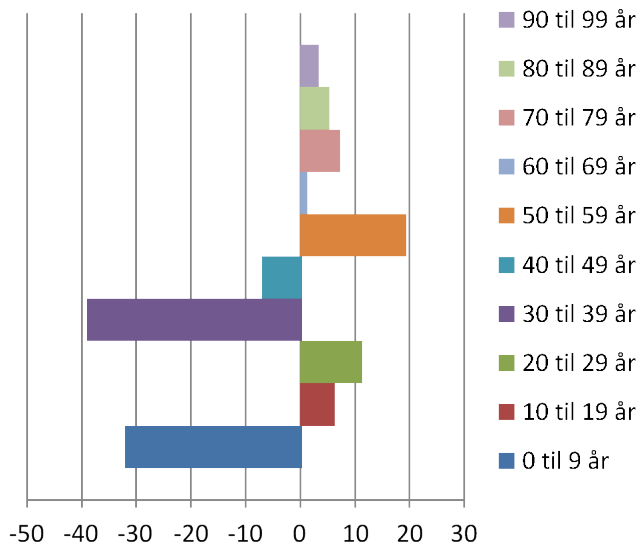


# Daugård

## Antal indbyggere i Daugård skoledistrikt



## Udvikling i aldersfordeling 2013-2015



## Antal byggetilladelser 2015



0

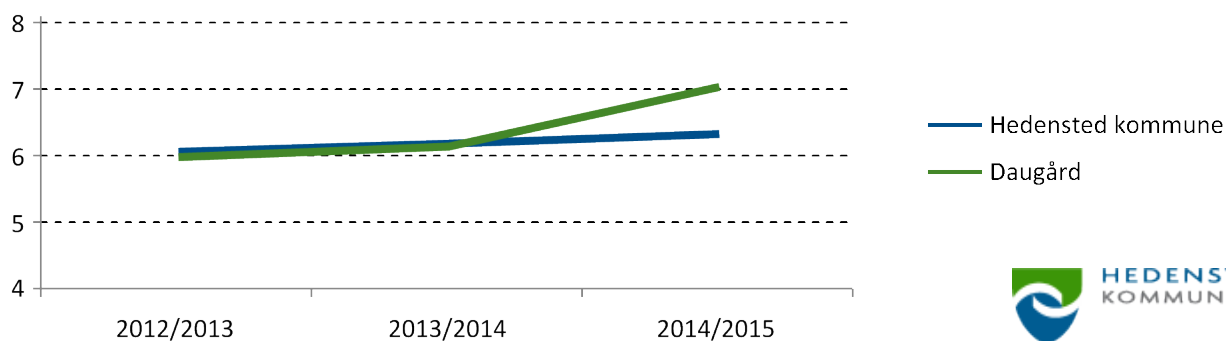
## Andel selvforsørgende



86,5 %

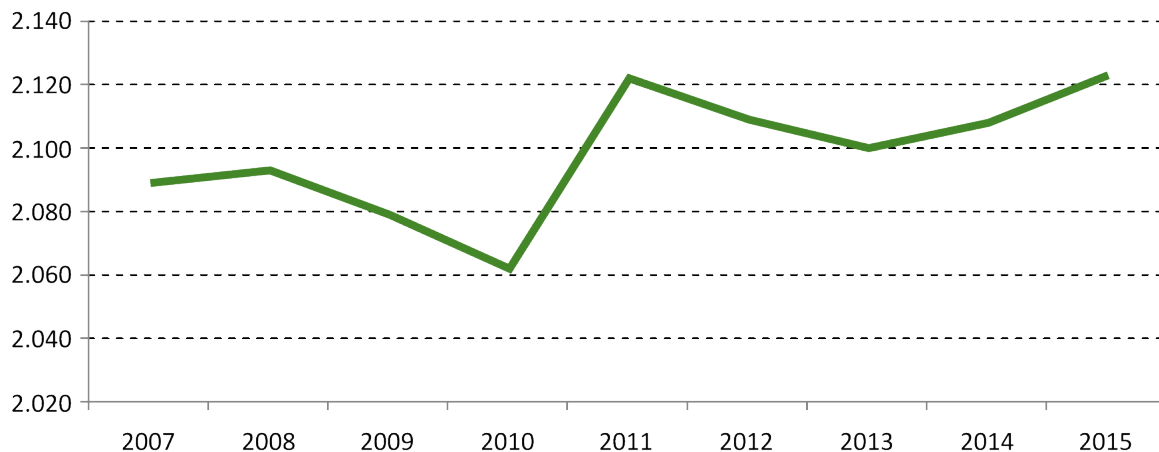
Kommunegennemsnit: 81,7 %

## Udvikling i karaktergennemsnit for elever i Daugård skoledistrikt

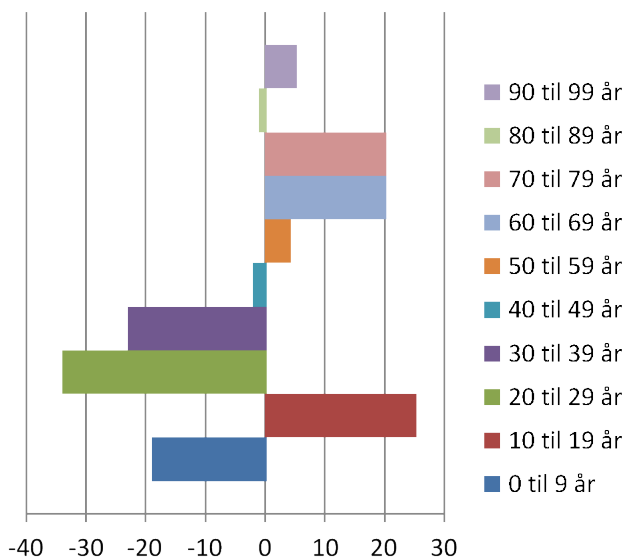


# Glud

## Antal indbyggere i Glud skoledistrikt



## Udvikling i aldersfordeling 2013-2015



## Antal byggetilladelser 2015



7

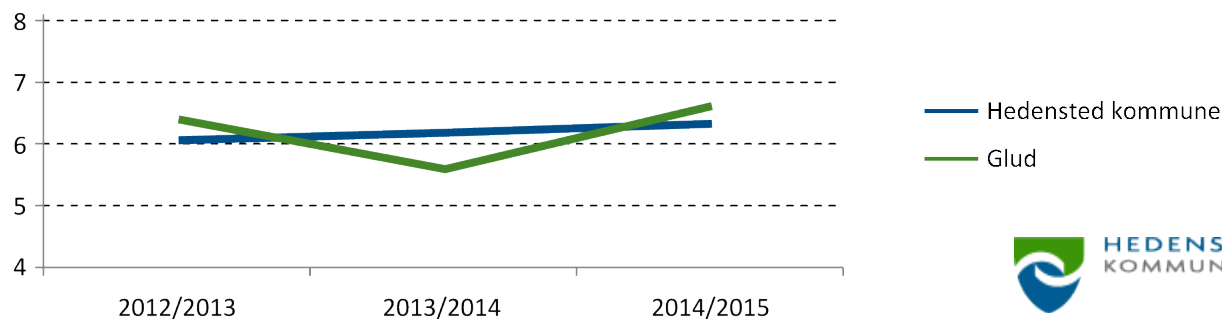
## Andel selvforsørgende



83,7 %

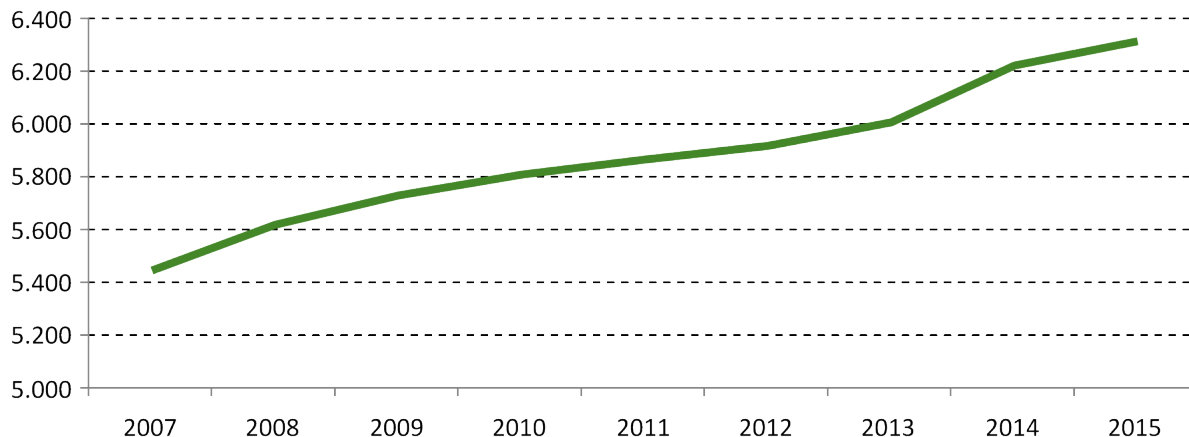
Kommunegennemsnit: 81,7 %

## Udvikling i karaktergennemsnit for elever i Glud skoledistrikt

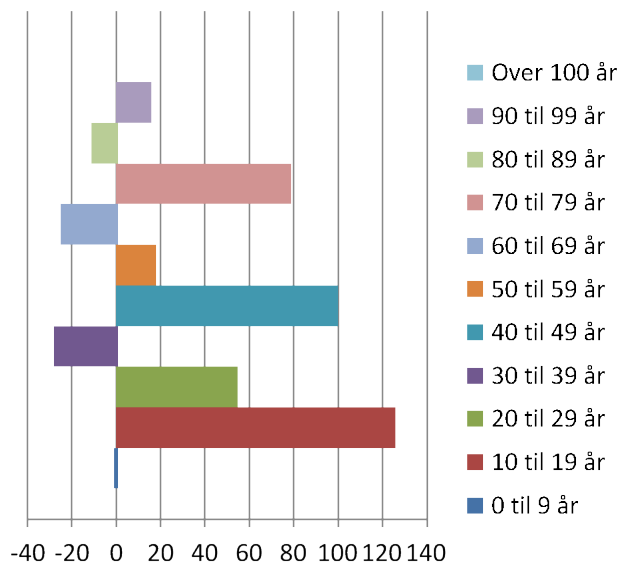


# Hedensted

## Antal indbyggere i Hedensted skoledistrikt



## Udvikling i aldersfordeling 2013-2015



## Antal byggetilladelser 2015



**14**

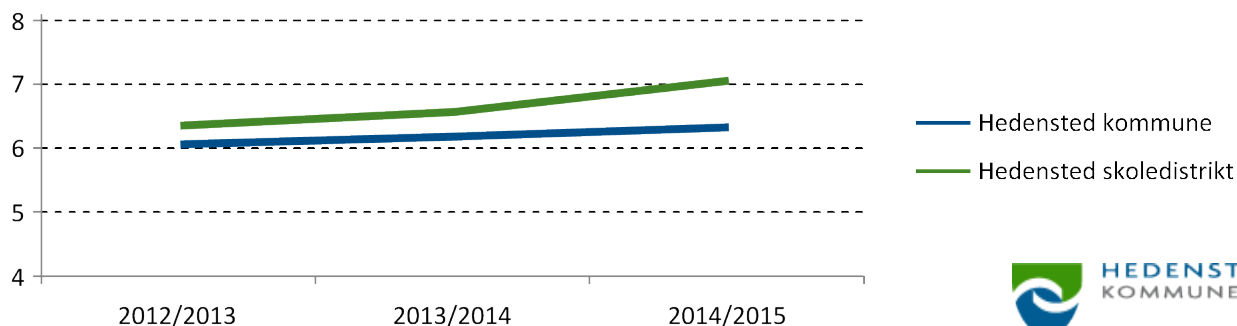
## Andel selvforsørgende



**82,9 %**

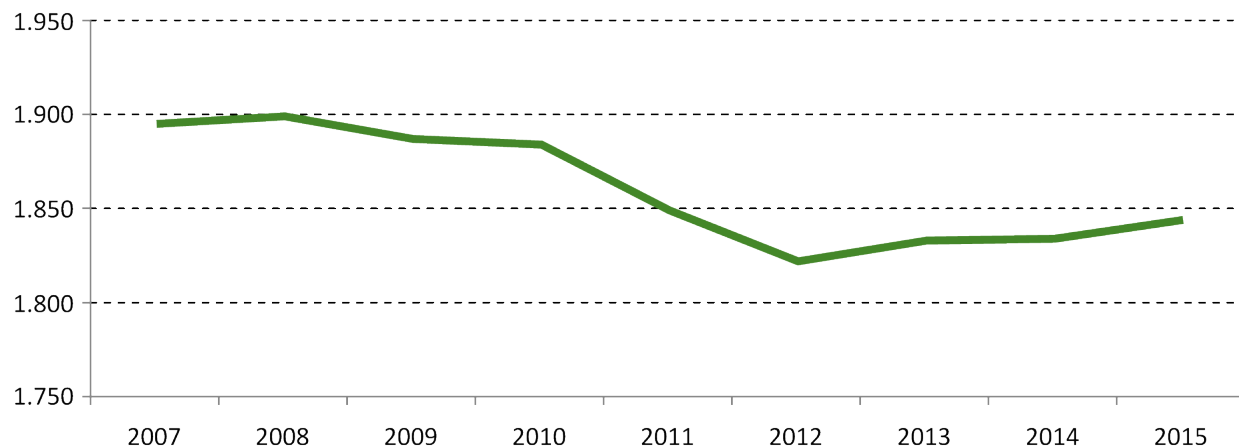
Kommunegennemsnit: 81,7 %

## Udvikling i karaktergennemsnit for elever i Hedensted skoledistrikt

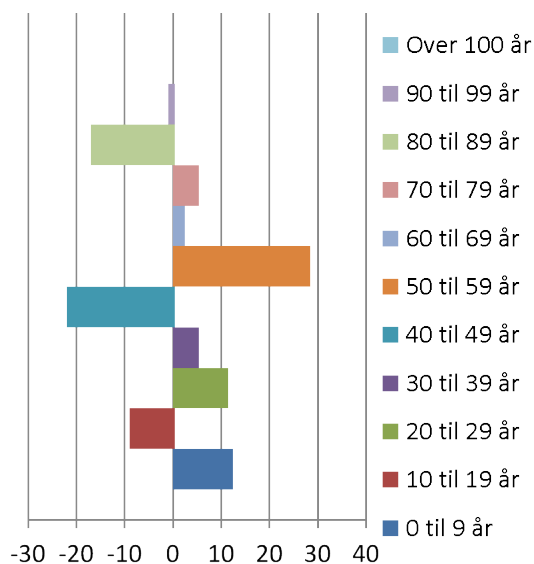


# Hornsyld

## Antal indbyggere i Hornsyld skoledistrikt



## Udvikling i aldersfordeling 2013-2015



## Antal byggetilladelser 2015



**3**

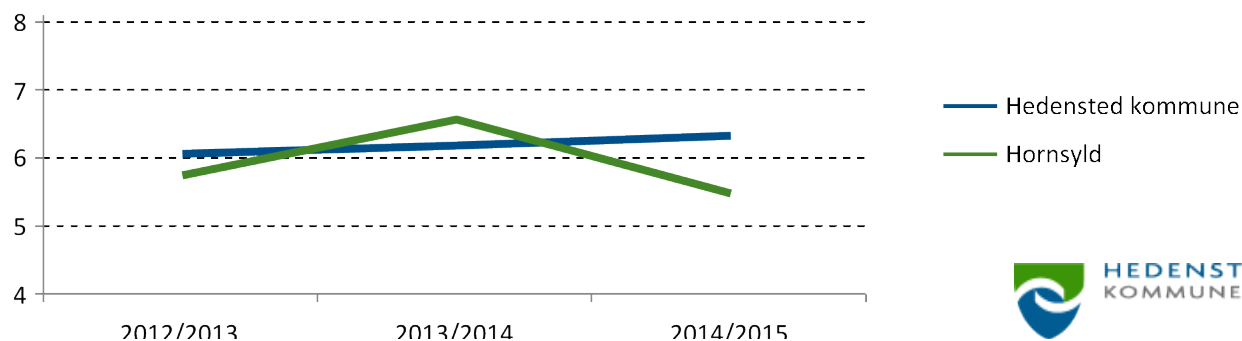
## Andel selvforsørgende



**79,3 %**

Kommunegennemsnit: 81,7 %

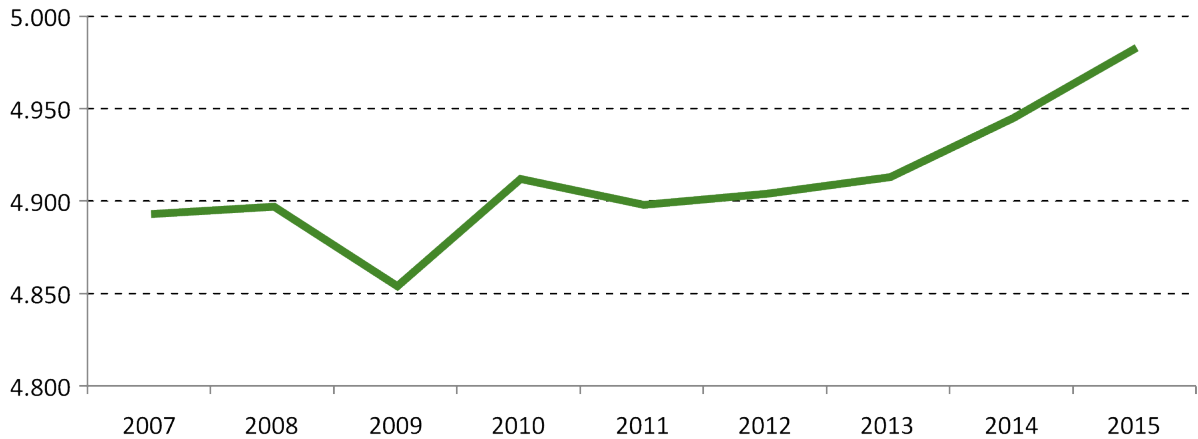
## Udvikling i karaktergennemsnit for elever i Hornsyld skoledistrikt



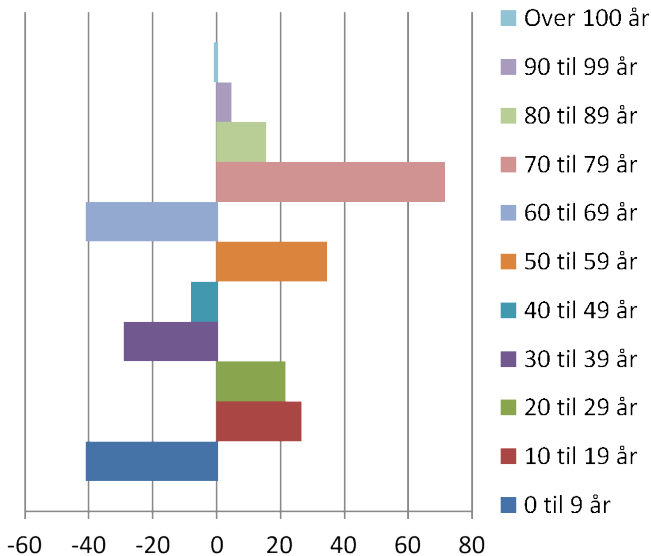


# Juelsminde

## Antal indbyggere i Juelsminde skoledistrikt



## Udvikling i aldersfordeling 2013-2015



## Antal byggetilladelser 2015



**13**

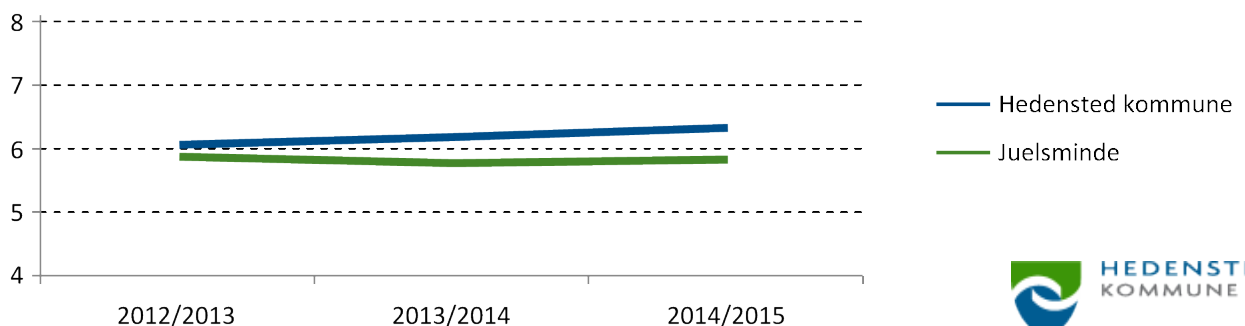
## Andel selvforsørgende



**76,7 %**

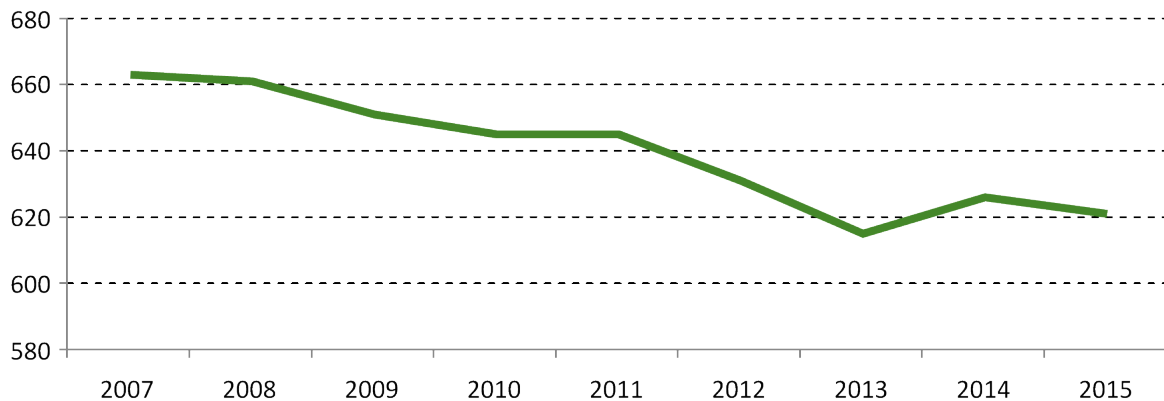
Kommunegennemsnit: 81,7 %

## Udvikling i karaktergennemsnit for elever i Juelsminde skoledistrikt

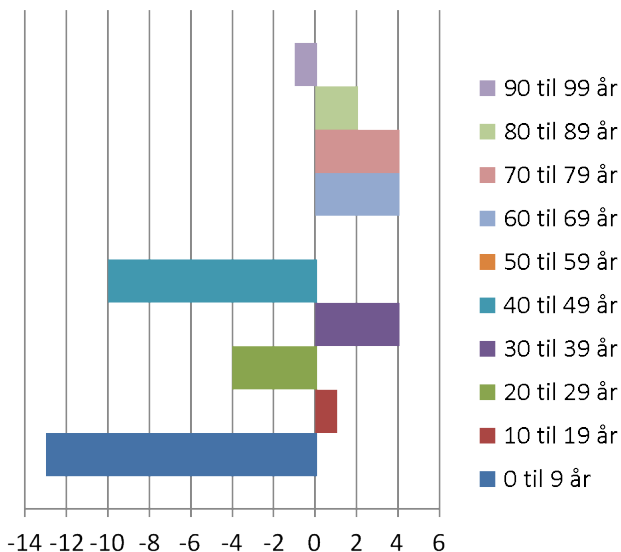


# Korning

## Antal indbyggere i Korning skoledistrikt



## Udvikling i aldersfordeling 2013-2015



## Antal byggetilladelser 2015



0

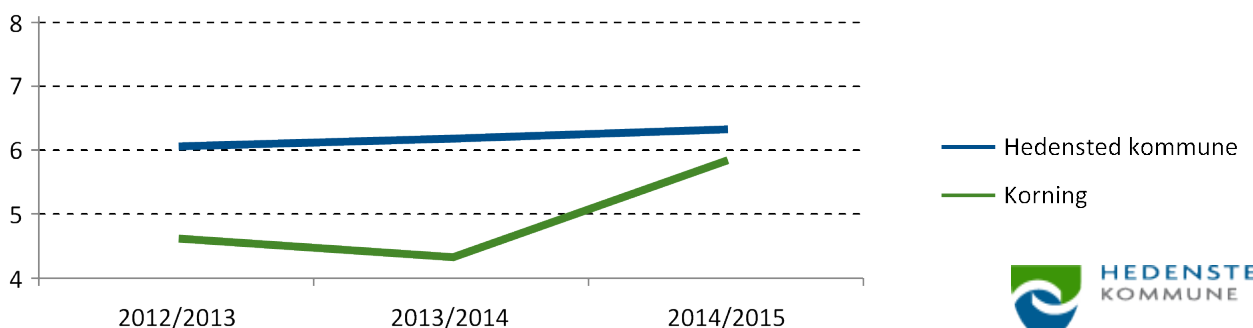
## Andel selvforsørgende



82,3 %

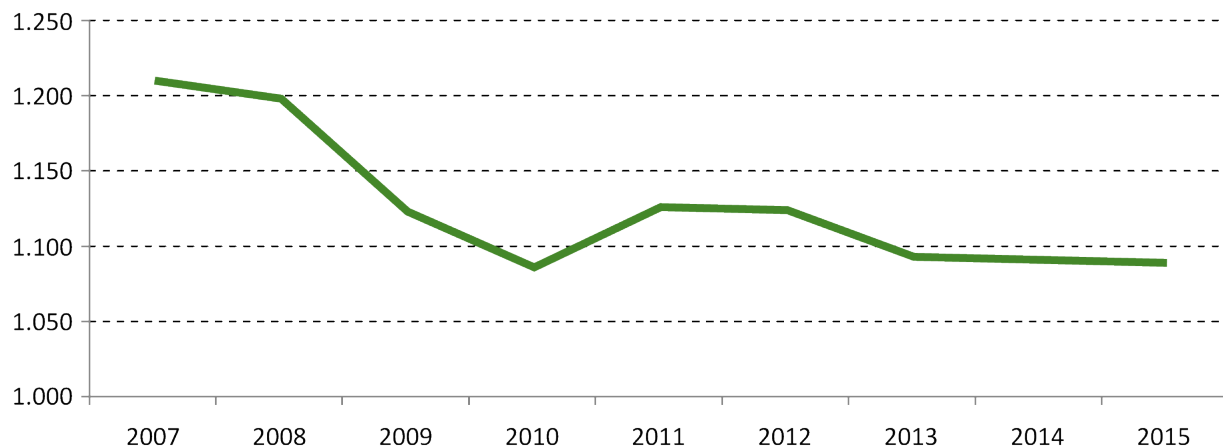
Kommunegennemsnit: 81,7 %

## Udvikling i karaktergennemsnit for elever i Korning skoledistrikt

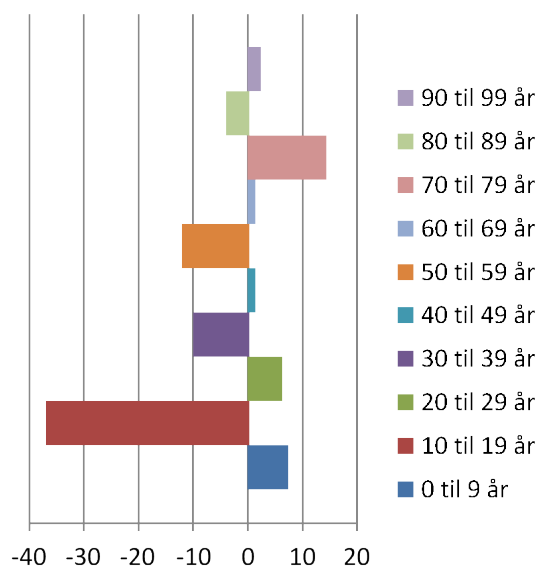


# Langskov

## Antal indbyggere i Langskov skoledistrikt



## Udvikling i aldersfordeling 2013-2015



## Antal byggetilladelser 2015



1

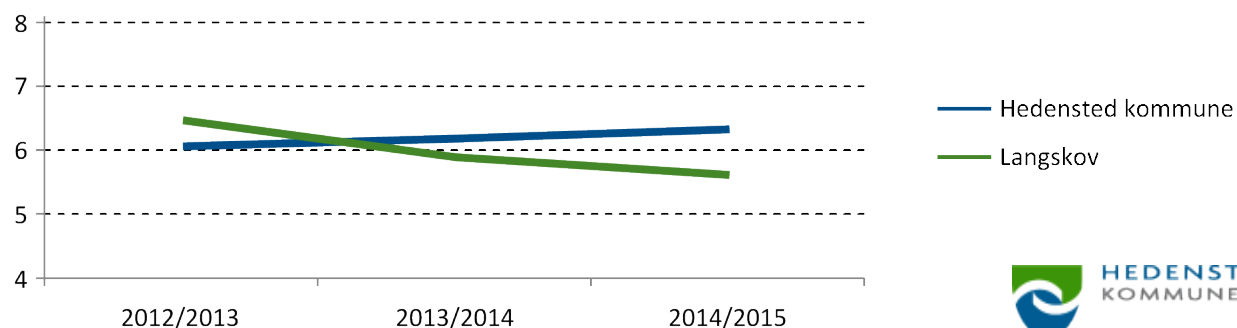
## Andel selvforsørgende



82,0 %

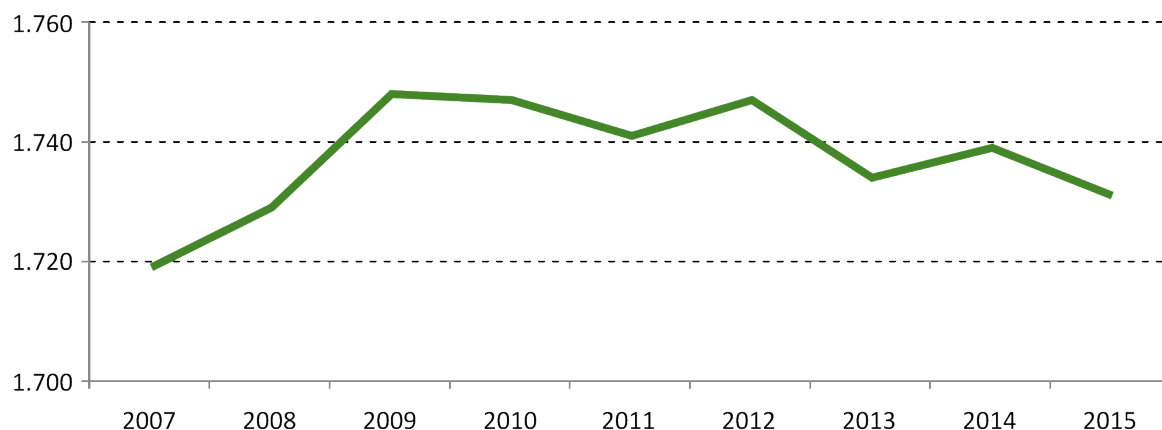
Kommunegennemsnit: 81,7 %

## Udvikling i karaktergennemsnit for elever i Langskov skoledistrikt

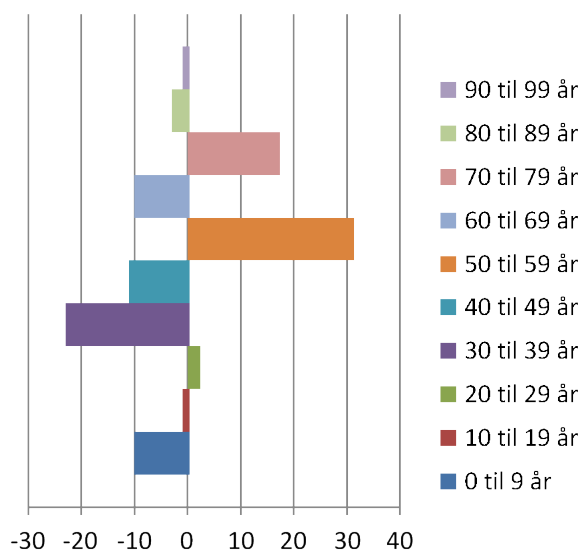


# Lindved

## Antal indbyggere i Lindved skoledistrikt



## Udvikling i aldersfordeling 2013-2015



## Antal byggetilladelser 2015



1

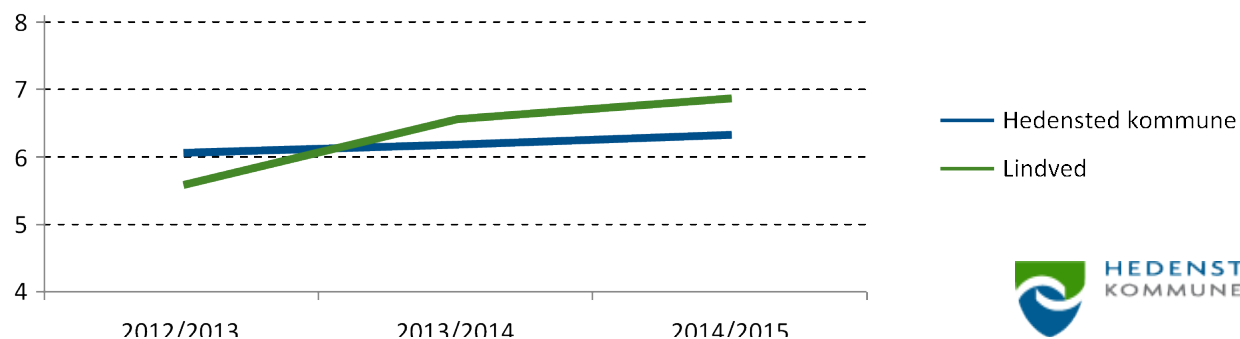
## Andel selvforsørgende



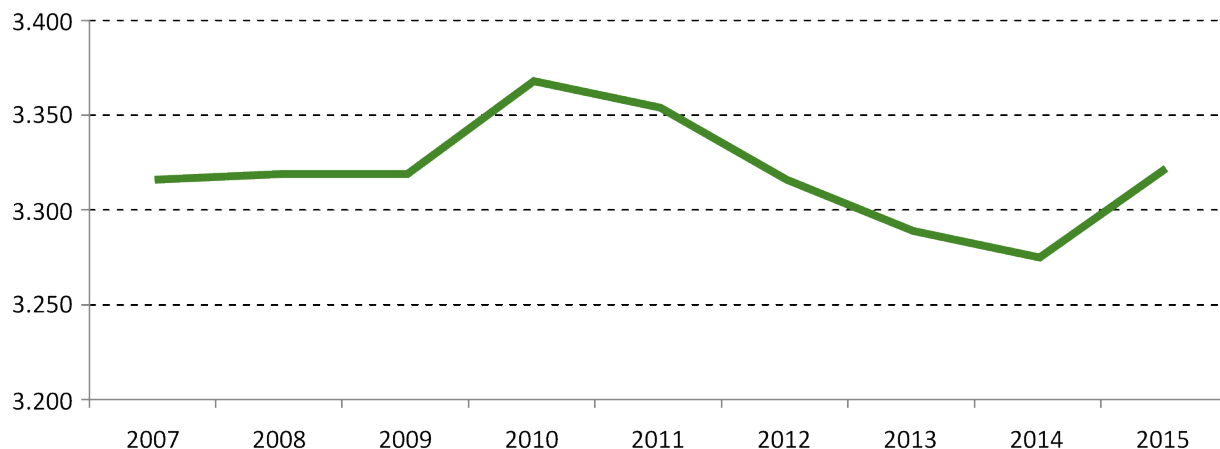
82,2 %

Kommunegennemsnit: 81,7 %

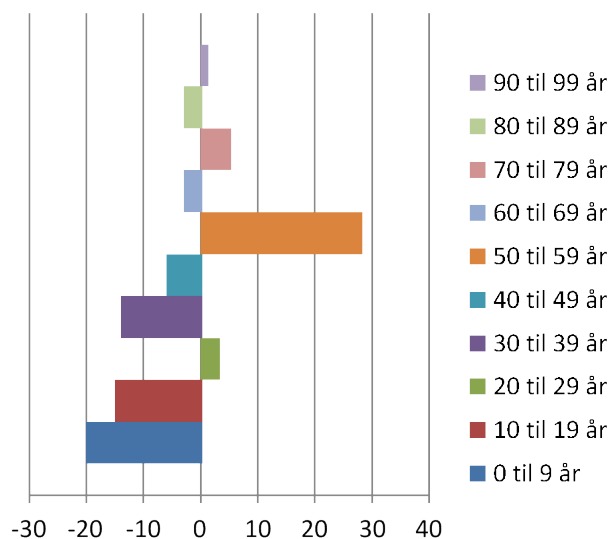
## Udvikling i karaktergennemsnit for elever i Lindved skoledistrikt



## Antal indbyggere i Løsning skoledistrikt



## Udvikling i aldersfordeling 2013-2015



## Antal byggetilladelser 2015



2

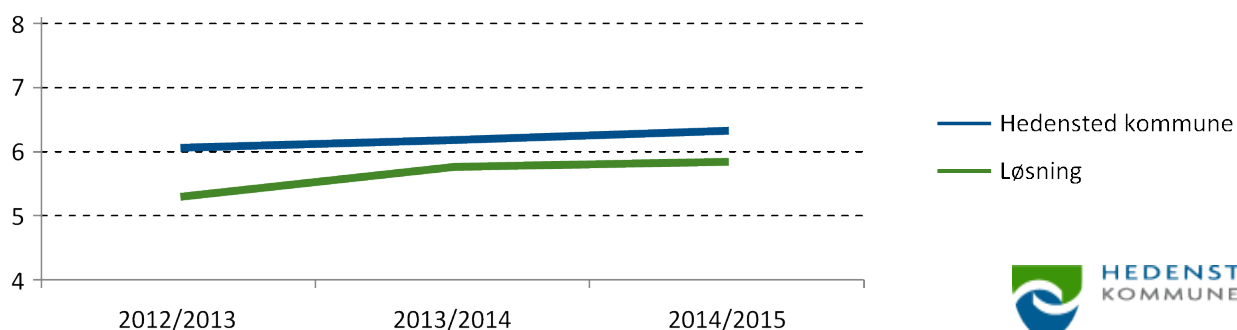
## Andel selvforsørgende



79,2 %

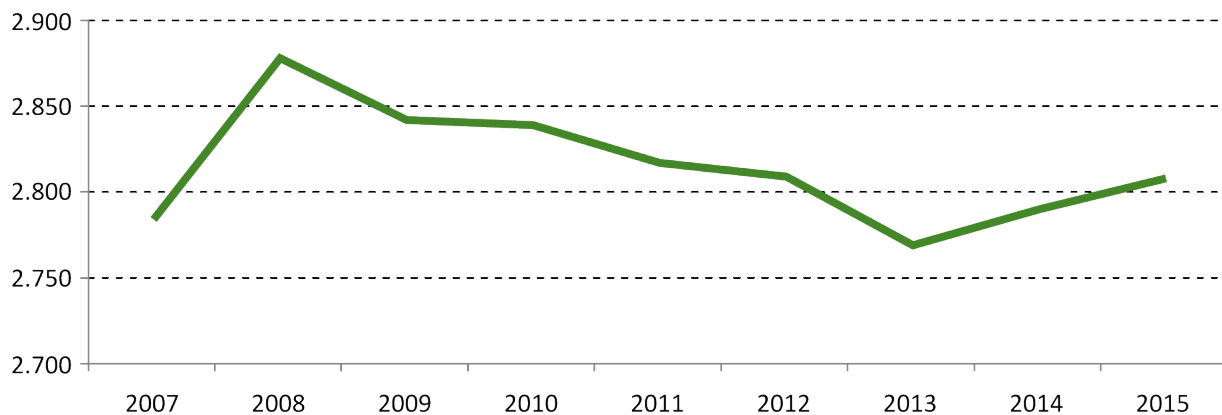
Kommunegennemsnit: 81,7 %

## Udvikling i karaktergennemsnit for elever i Løsning skoledistrikt

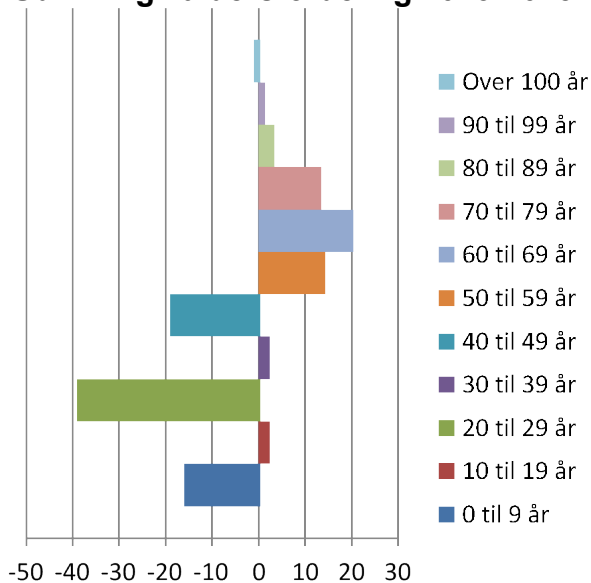


# Rask Mølle

## Antal indbyggere i Rask Mølle skoledistrikt



## Udvikling i aldersfordeling 2013-2015



## Antal byggetilladelser 2015



3

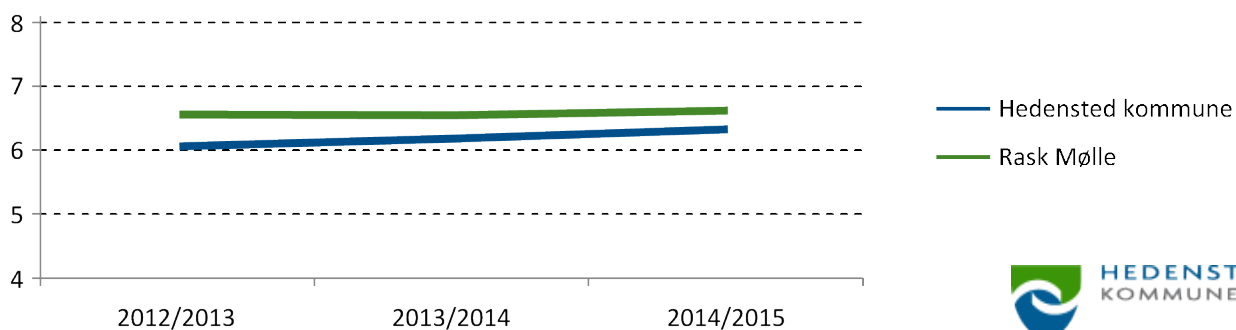
## Andel selvforsørgende



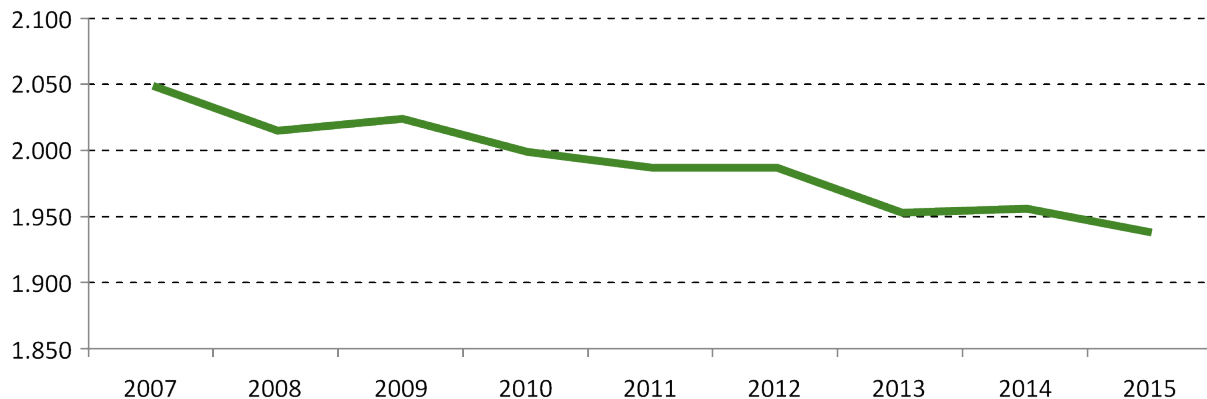
85,4 %

Kommunegennemsnit: 81,7 %

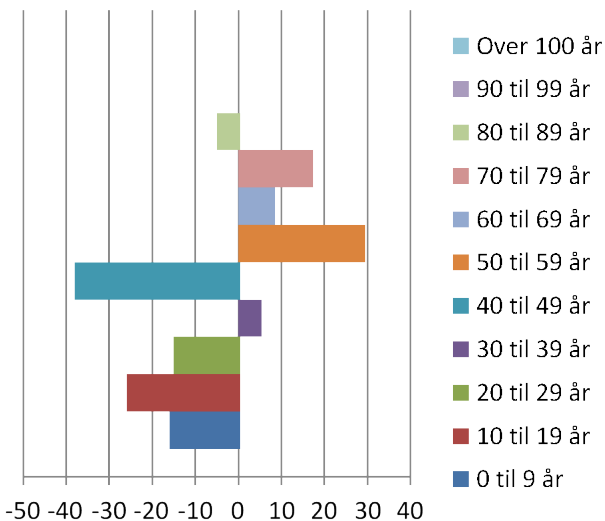
## Udvikling i karaktergennemsnit for elever i Rask Mølle skoledistrikt



## Antal indbyggere i Rårup skoledistrikt



## Udvikling i aldersfordeling 2013-2015



## Antal byggetilladelser 2015



0

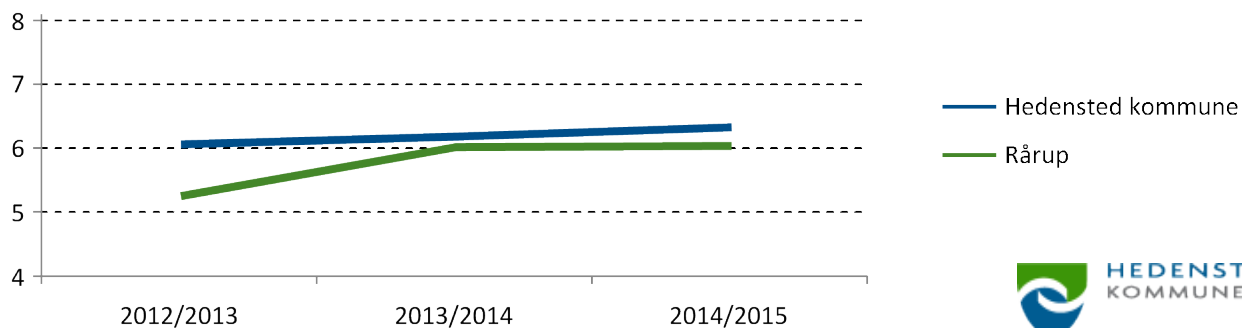
## Andel selvforsørgende



81,2 %

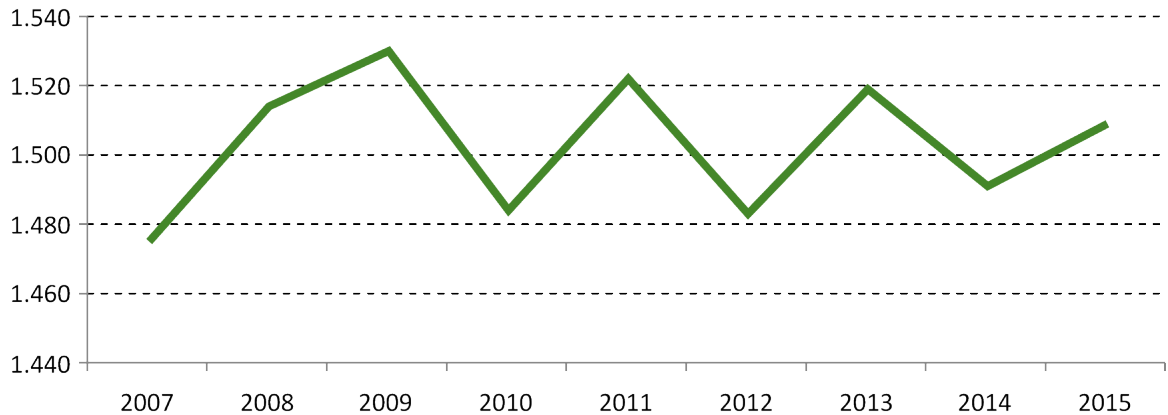
Kommunegennemsnit: 81,7 %

## Udvikling i karaktergennemsnit for elever i Rårup skoledistrikt

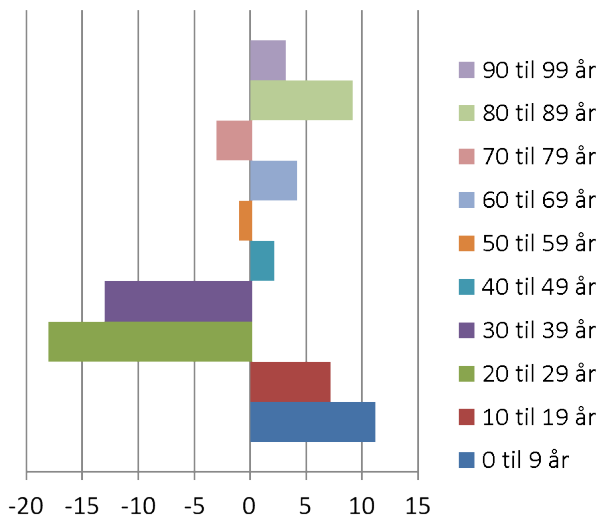


# Stenderup

## Antal indbyggere i Stenderup skoledistrikt



## Udvikling i aldersfordeling 2013-2015



## Antal byggetilladelser 2015



2

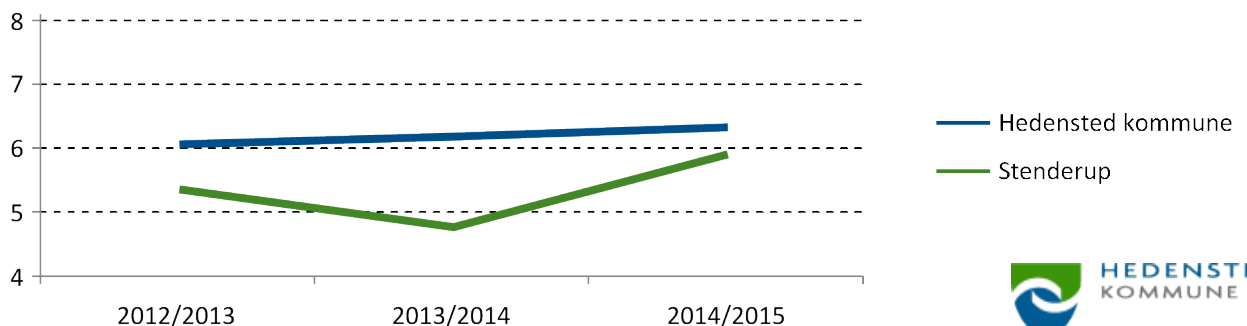
## Andel selvforsørgende



82,8 %

Kommunegennemsnit: 81,7 %

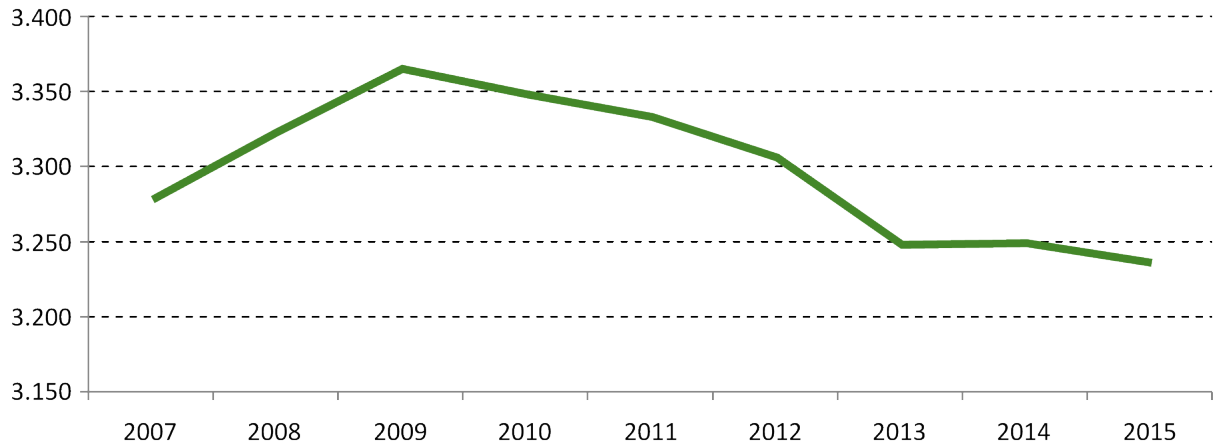
## Udvikling i karaktergennemsnit for elever i Stenderup skoledistrikt



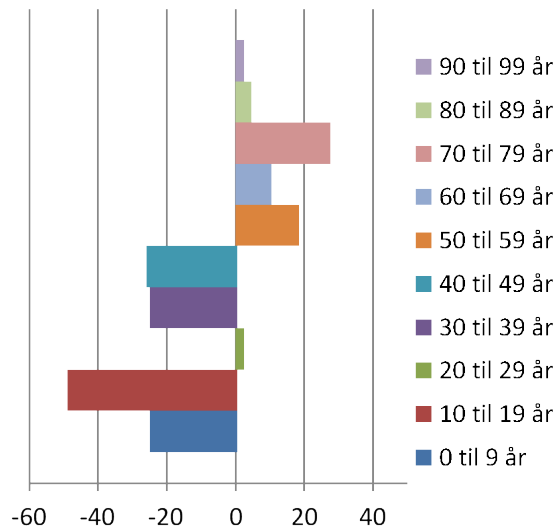


# Stjernevejen

## Antal indbyggere i Stjernevejen skoledistrikt



## Udvikling i aldersfordeling 2013-2015



## Antal byggetilladelser 2015



1

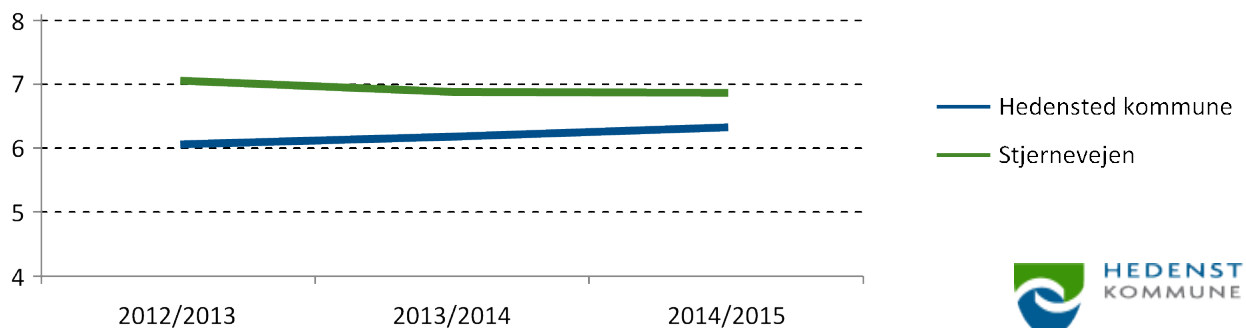
## Andel selvforsørgende



86,4 %

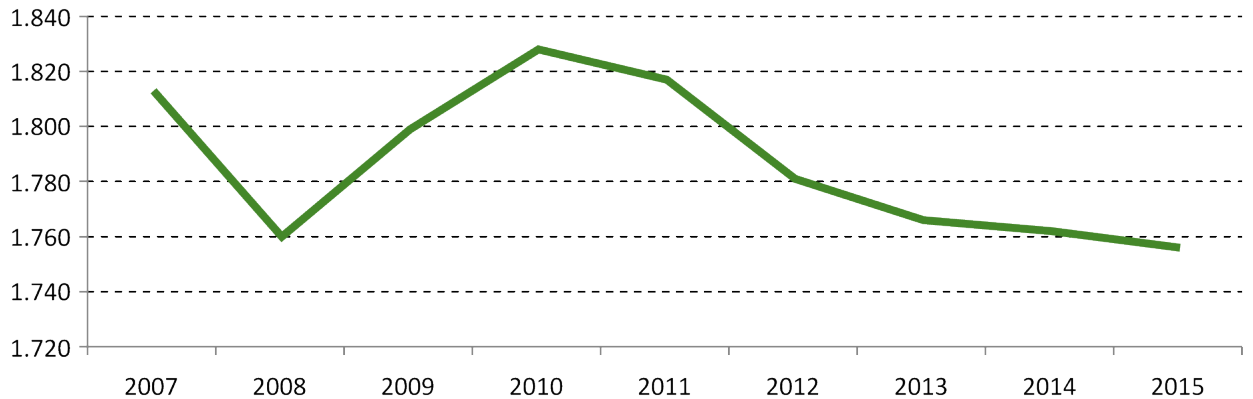
Kommunegennemsnit: 81,7 %

## Udvikling i karaktergennemsnit for elever i Stjernevejen skoledistrikt

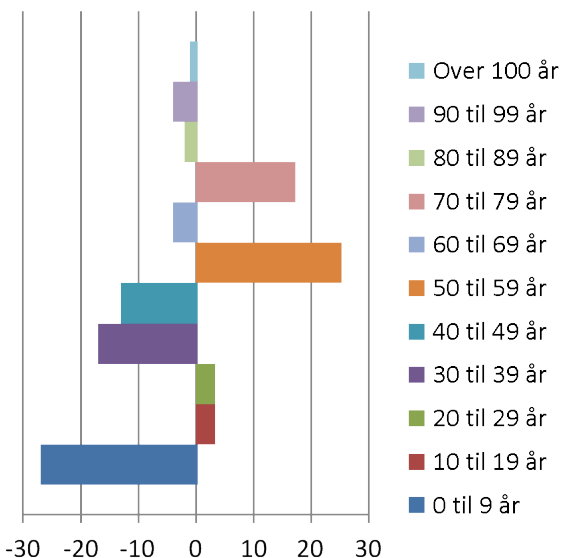


# Stouby

## Antal indbyggere i Stouby skoledistrikt



## Udvikling i aldersfordeling 2013-2015



## Antal byggetilladelser 2015



2

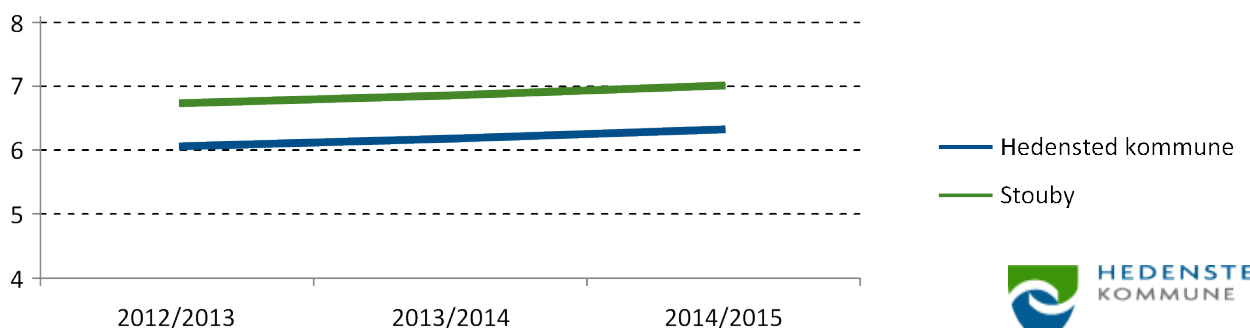
## Andel selvforsørgende



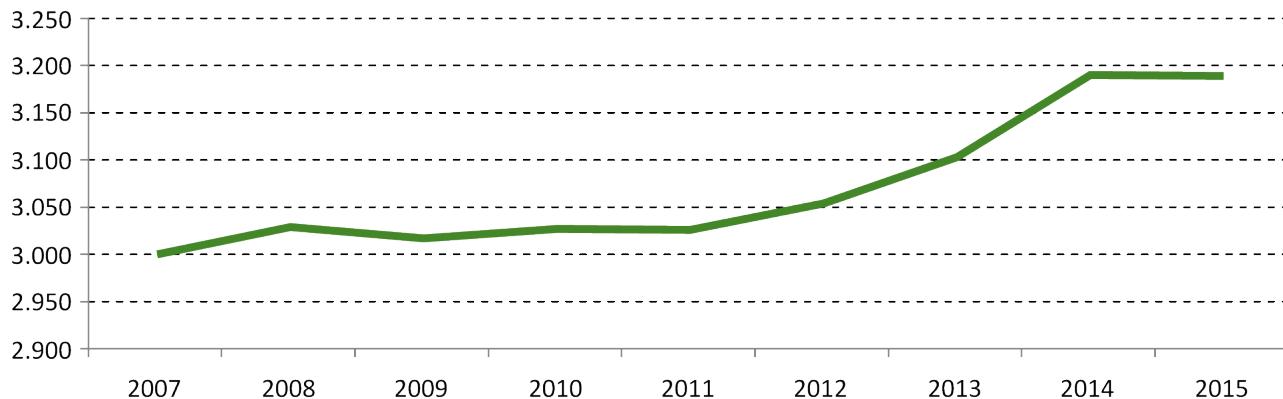
83,4 %

Kommunegennemsnit: 81,7 %

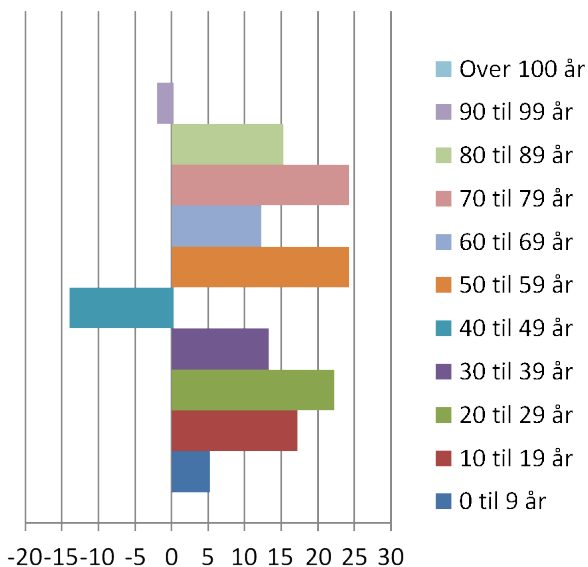
## Udvikling i karaktergennemsnit for elever i Stouby skoledistrikt



## Antal indbyggere i Tørring skoledistrikt



## Udvikling i aldersfordeling 2013-2015



## Antal byggetilladelser 2015



**6**

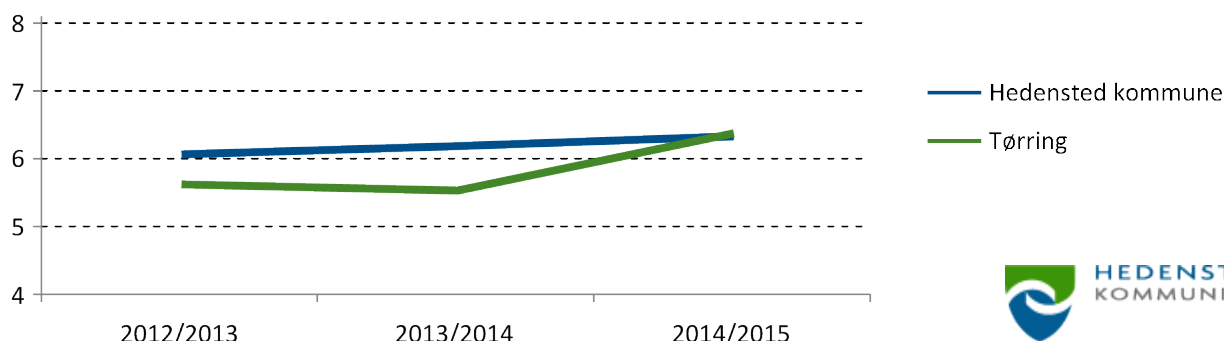
## Andel selvforsørgende



**76,1 %**

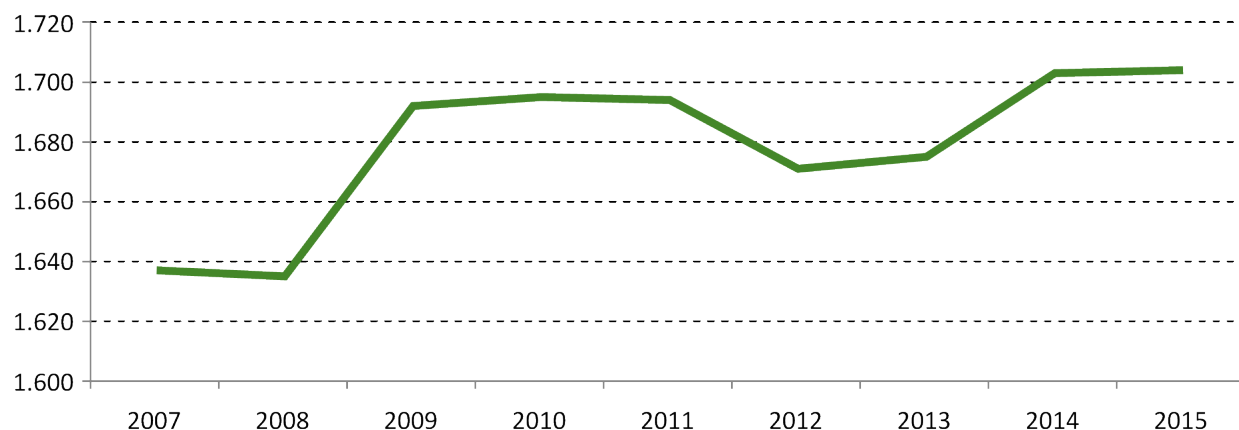
Kommunegennemsnit: 81,7 %

## Udvikling i karaktergennemsnit for elever i Tørring skoledistrikt

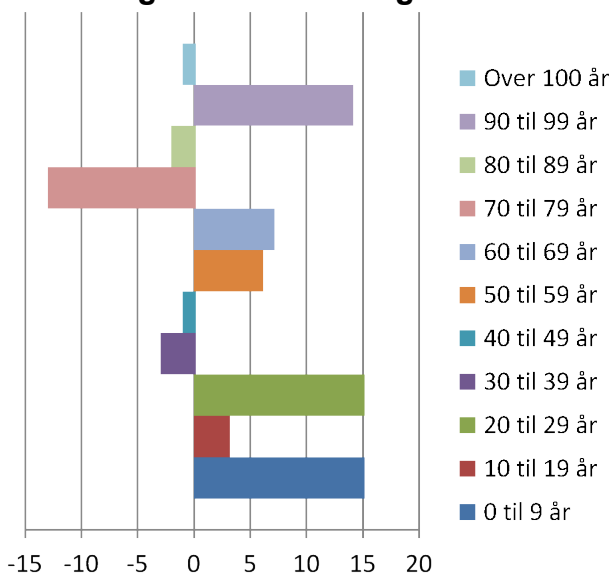


# Uldum

## Antal indbyggere i Uldum skoledistrikt



## Udvikling i aldersfordeling 2013-2015



## Antal byggetilladelser 2015



3

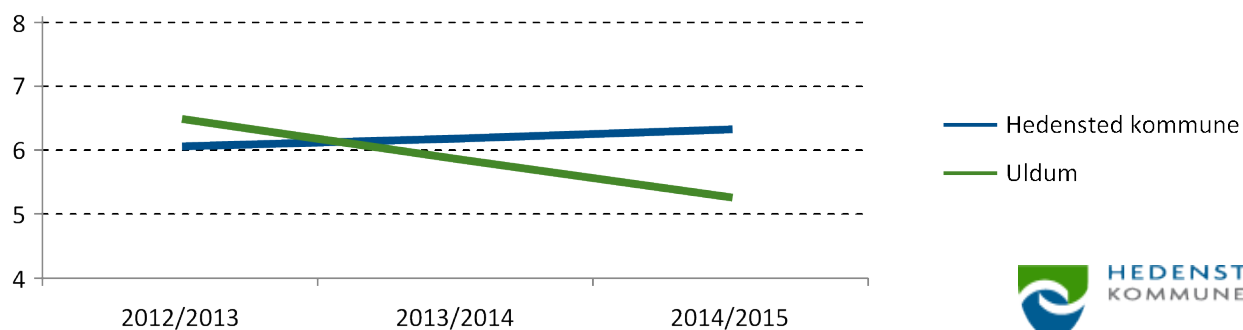
## Andel selvforsørgende



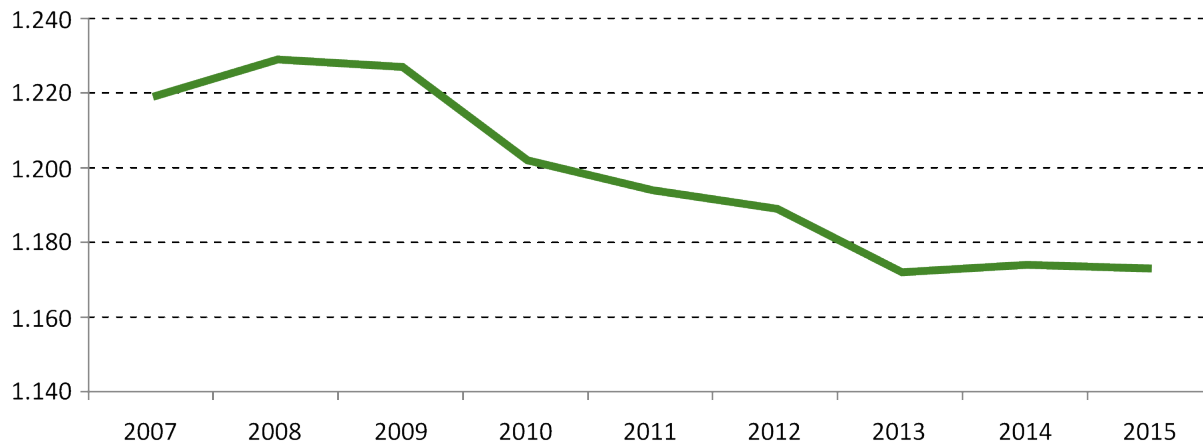
83,9 %

Kommunegennemsnit: 81,7 %

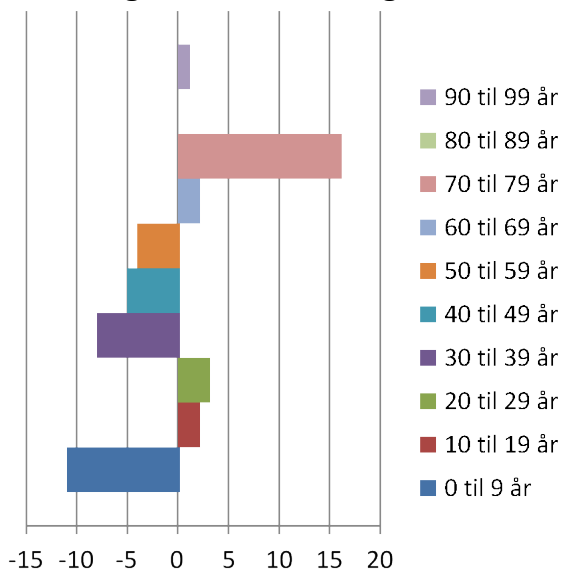
## Udvikling i karaktergennemsnit for elever i Uldum skoledistrikt



## Antal indbyggere i Ølsted skoledistrikt



## Udvikling i aldersfordeling 2013-2015



## Antal byggetilladelser 2015



**3**

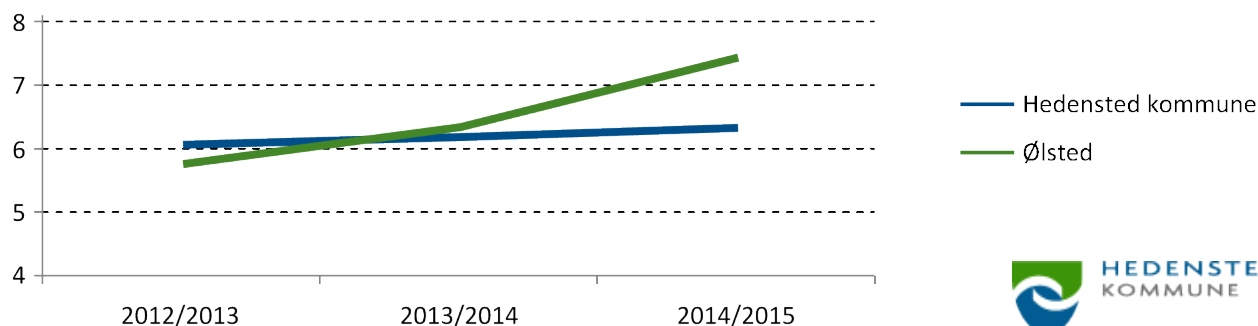
## Andel selvforsørgende



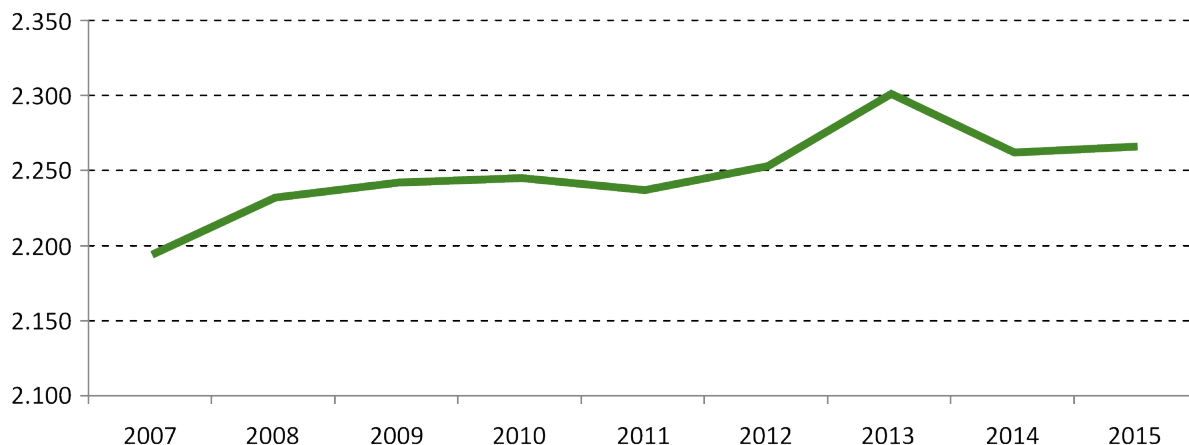
**83,3 %**

Kommunegennemsnit: 81,7 %

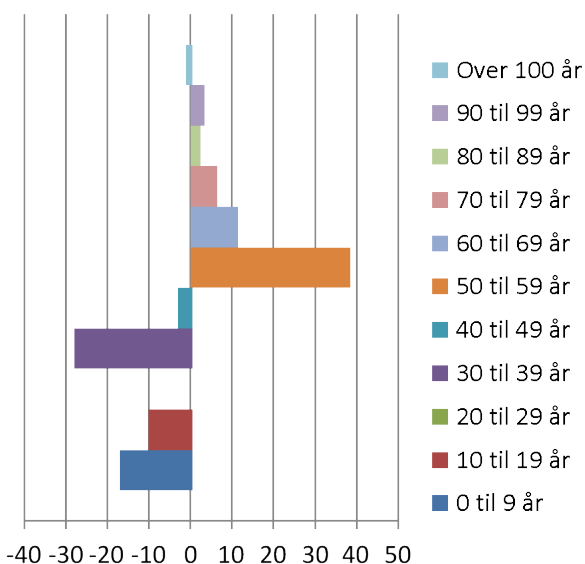
## Udvikling i karaktergennemsnit for elever i Ølsted skoledistrikt



## Antal indbyggere i Øster Snede skoledistrikt



## Udvikling i aldersfordeling 2013-2015



## Antal byggetilladelser 2015



**3**

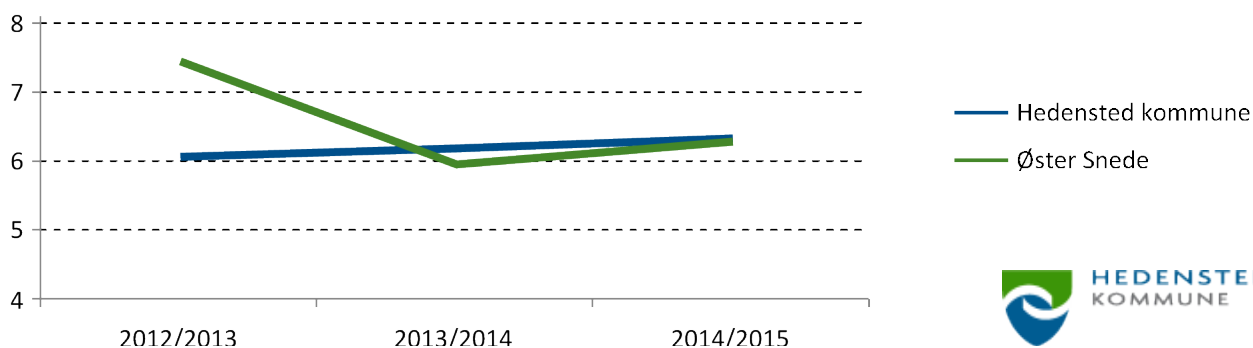
## Andel selvforsørgende



**85,7 %**

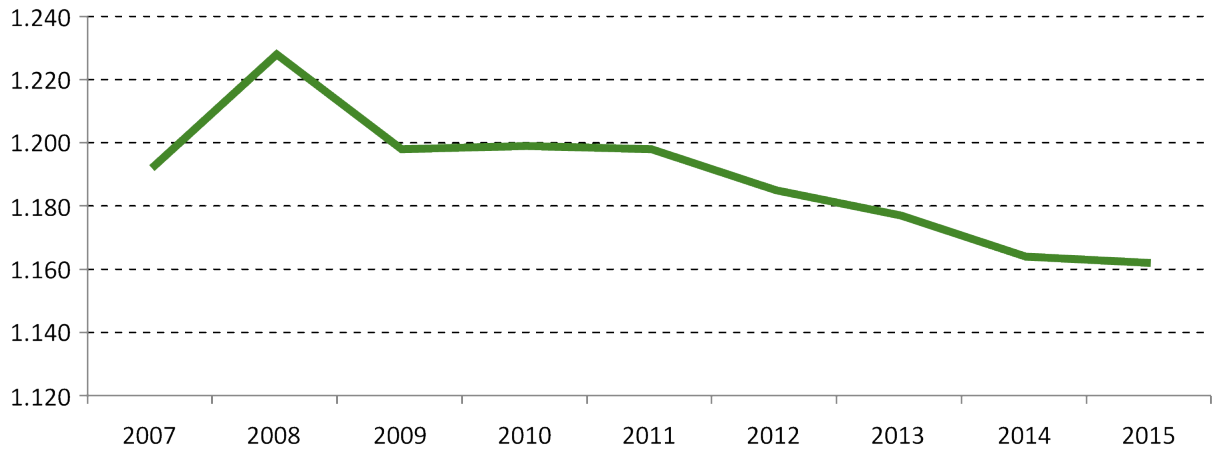
Kommunegennemsnit: 81,7 %

## Udvikling i karaktergennemsnit for elever i Øster Snede skoledistrikt

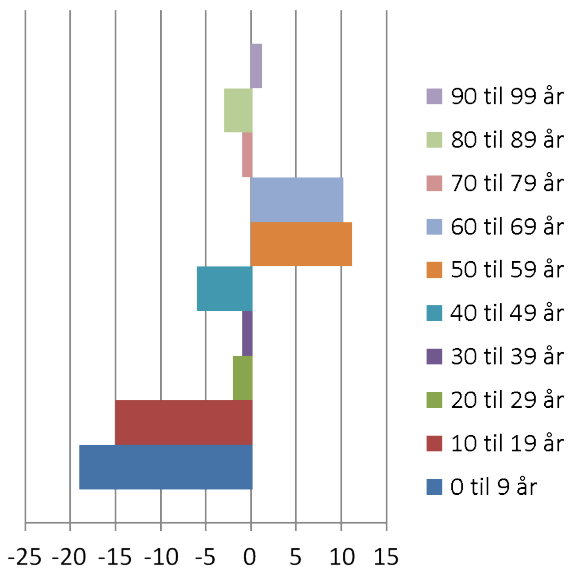


# Aale Hjortsvang

## Antal indbyggere i Aale Hjortsvang skoledistrikt



## Udvikling i aldersfordeling 2013-2015



## Antal byggetilladelser 2015



**3**

## Andel selvforsørgende

**77,4 %**

Kommunegennemsnit: 81,7 %

## Udvikling i karaktergennemsnit for elever i Aale Hjortsvang skoledistrikt

