



HEDENSTEDERNE™
FOR ALLE DER VIL

Læringsinformation – PKØ

Maj 2017



Befolkningsudvikling



HEDENSTEDERNE™
FOR ALLE DER VIL



MÅL

Flere indbyggere i Hedensted kommune

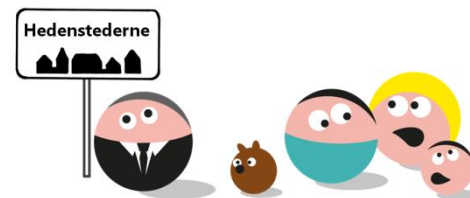
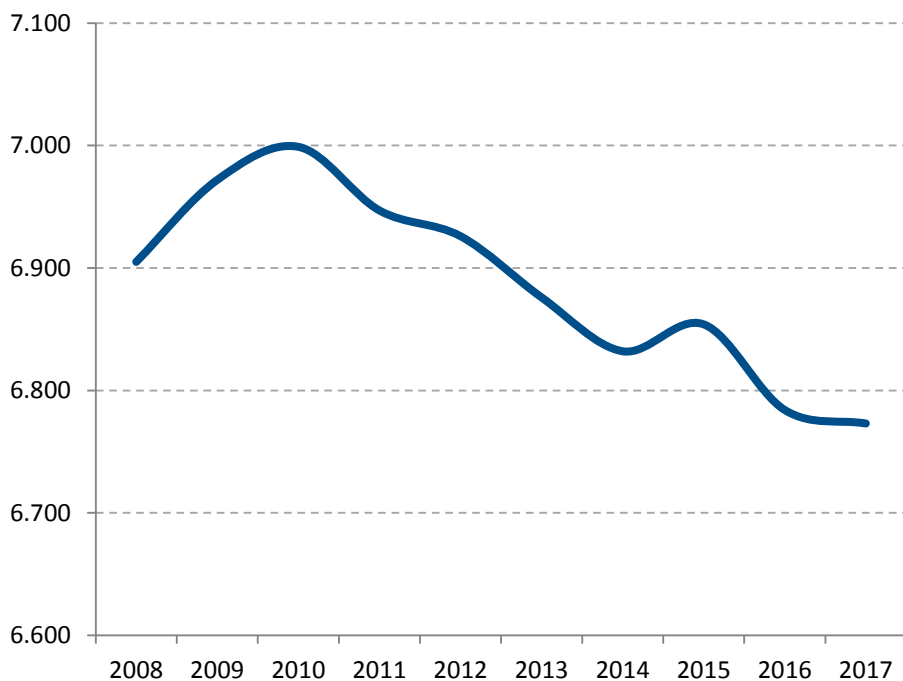
Antal indbyggere i Hedensted kommune



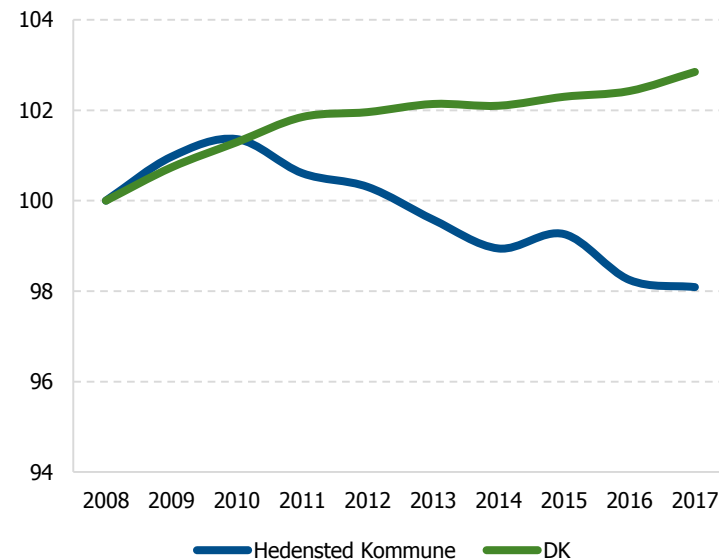
Kilde: CPR-registeret

Flere ressourcestærke børnefamilier i Hedensted kommune

Antal børnefamilier* i Hedensted kommune (per 1. januar)



Indekseret udvikling i antallet af børnefamilier



Kilde: Danmarks statistik - FAM44B

* Definitionen på børnefamilier følger fra Danmarks Statistik:

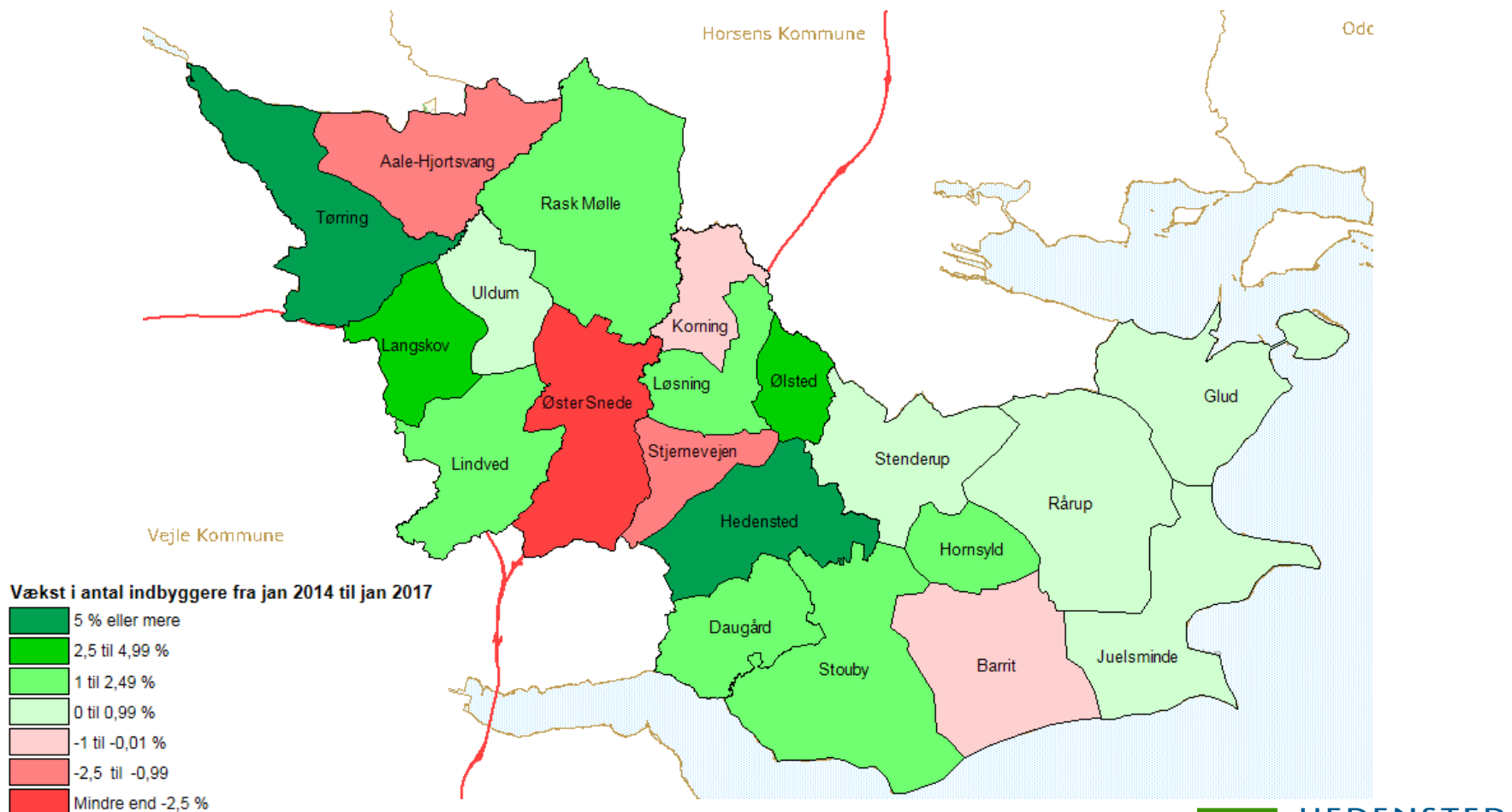
Personer i en familie bor på samme adresse. En familie består af en enlig eller et par med eller uden børn. En familie anses som en børnefamilie med hjemmeboende børn, hvis barnet/børnene på adressen:

- Bor på samme adresse som mindst én af forældrene
- Er under 25 år
- Aldrig har været gift eller i registreret partnerskab
- Ikke selv har barn/børn

MÅL

Befolkningsvækst i kommunens skoledistrikter

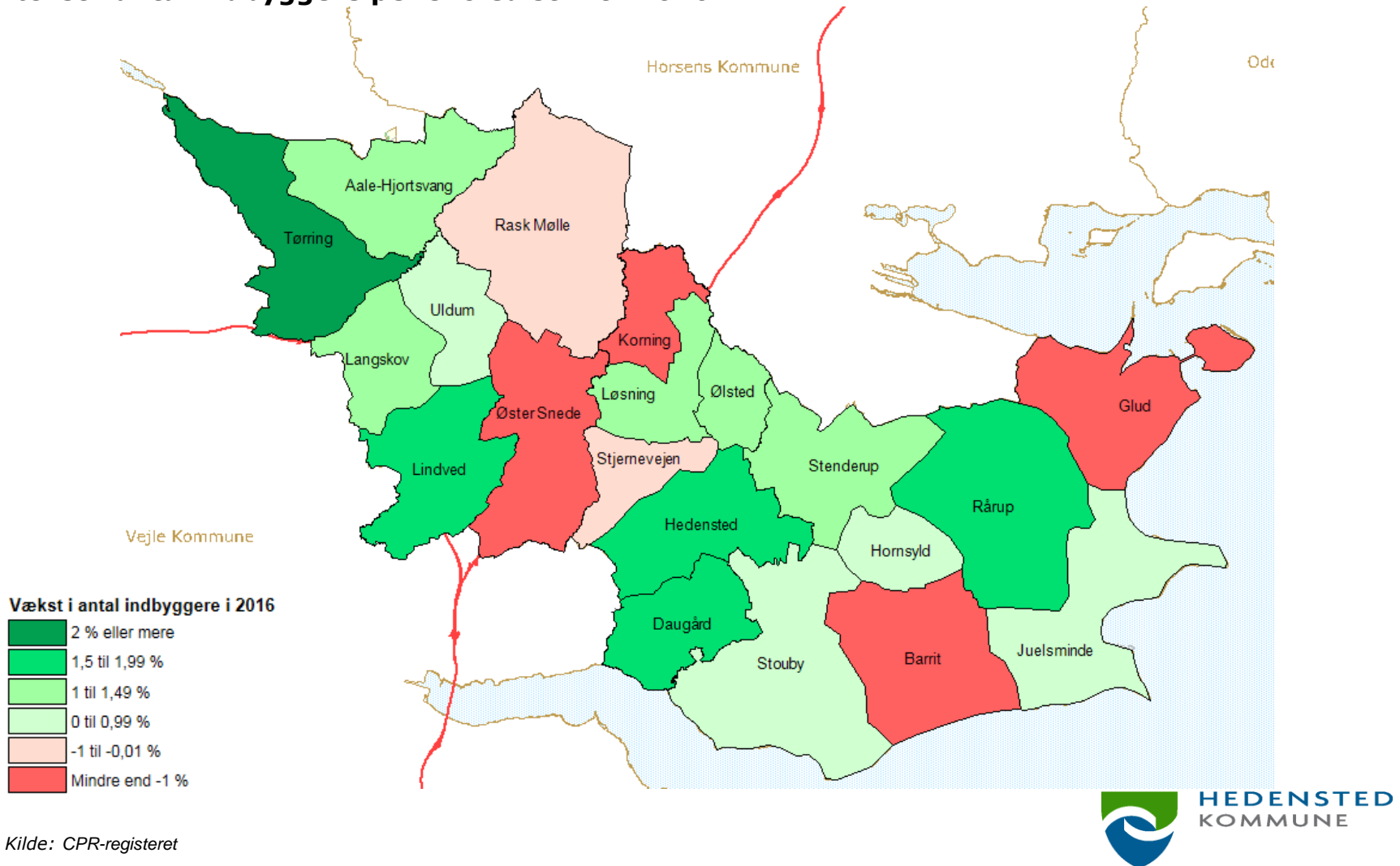
Vækst i antal indbyggere per skoledistrikt fra januar 2014 til januar 2017



Kilde: CPR-registeret

Befolkningsvækst i kommunens skoledistrikter

Vækst i antal indbyggere per skoledistrikt i 2016



Kilde: CPR-registeret

Vækst

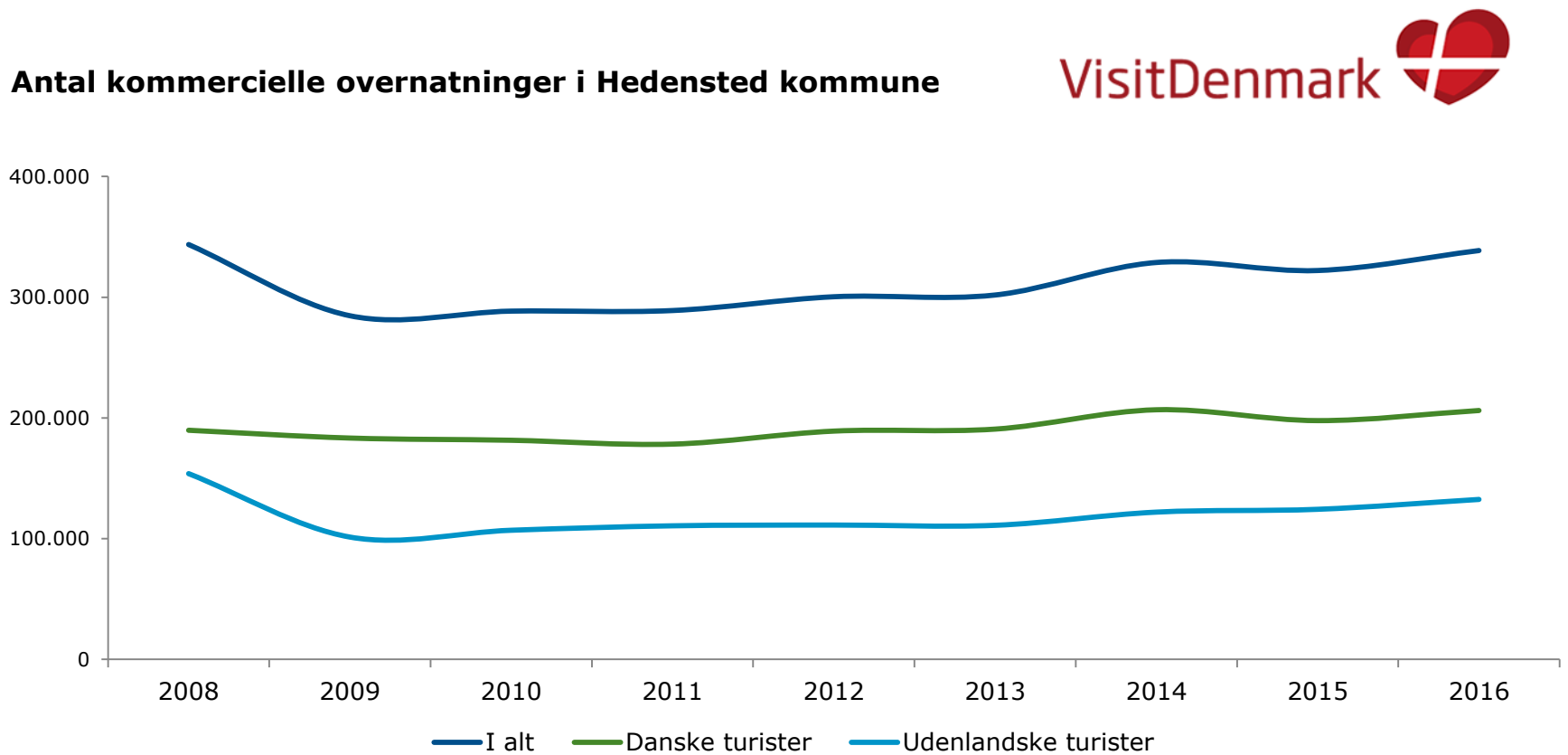


HEDENSTEDERNE™
FOR ALLE DER VIL



MÅL

Tiltrække flere turister til Hedensted kommune

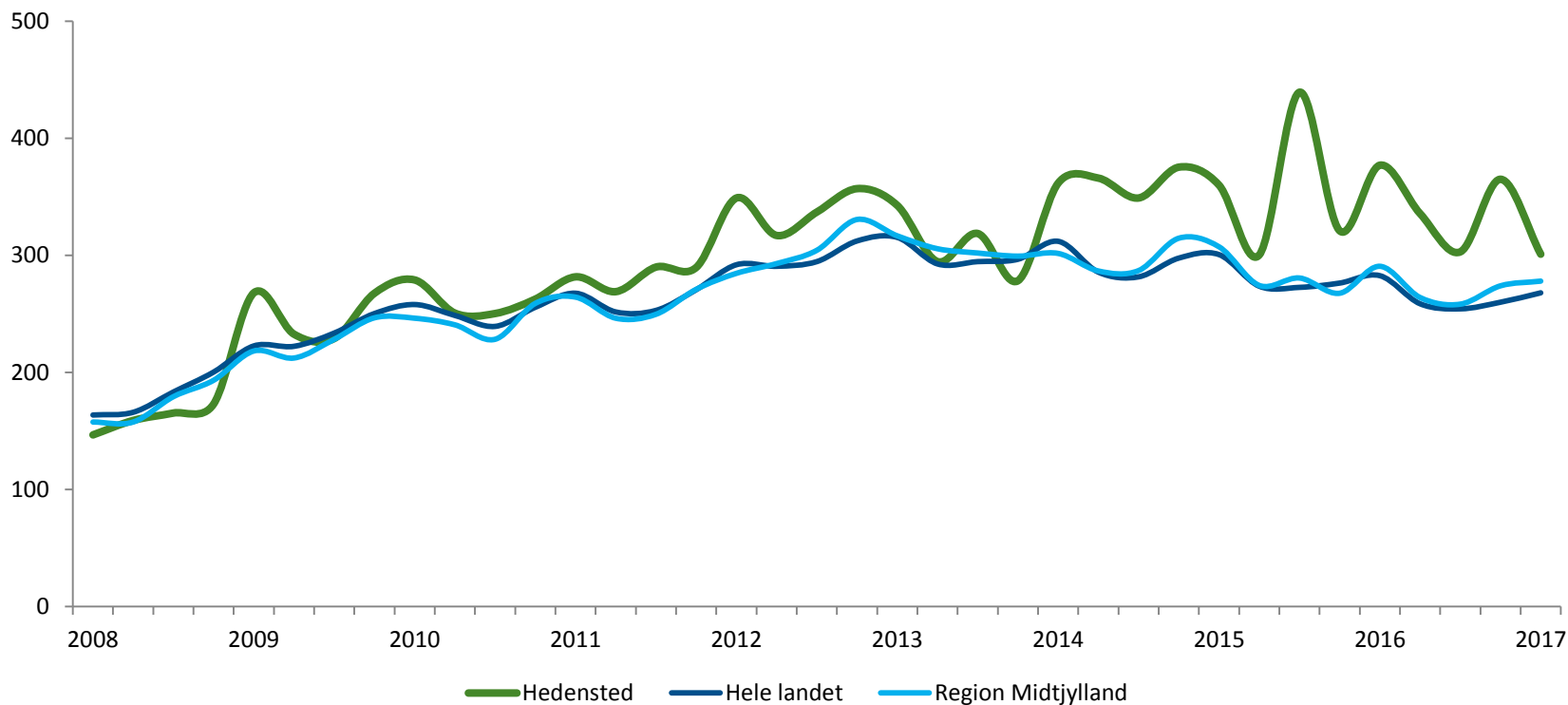


Kilde: VisitDenmark

MÅL

Øget vækst på boligmarkedet

Udviklingen i liggetider (gnm. antal dage) for parcel & rækkehuse



Kilde: Realkreditrådet - Boligudbudsstatistikken - UDB030

Erhverv



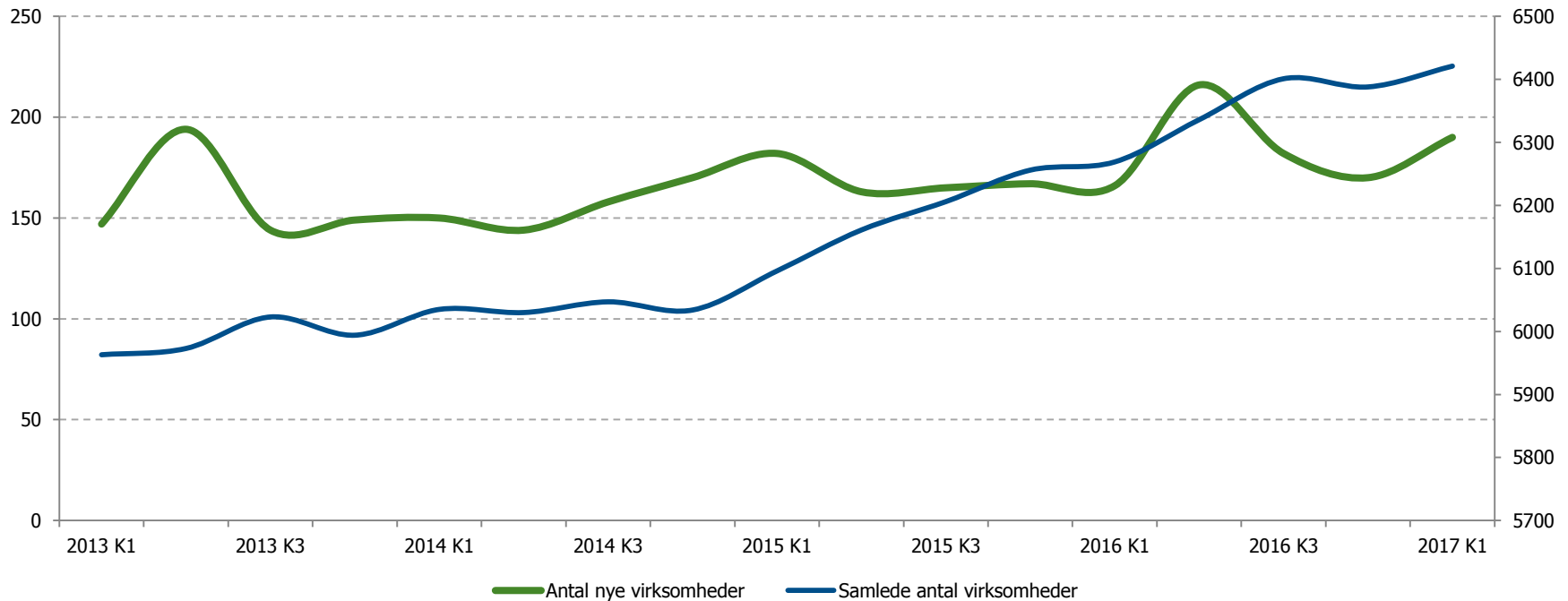
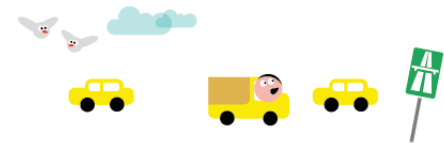
HEDENSTEDERNE™
FOR ALLE DER VIL



MÅL

Stigende antal iværksættere

Nyoprettede virksomheder



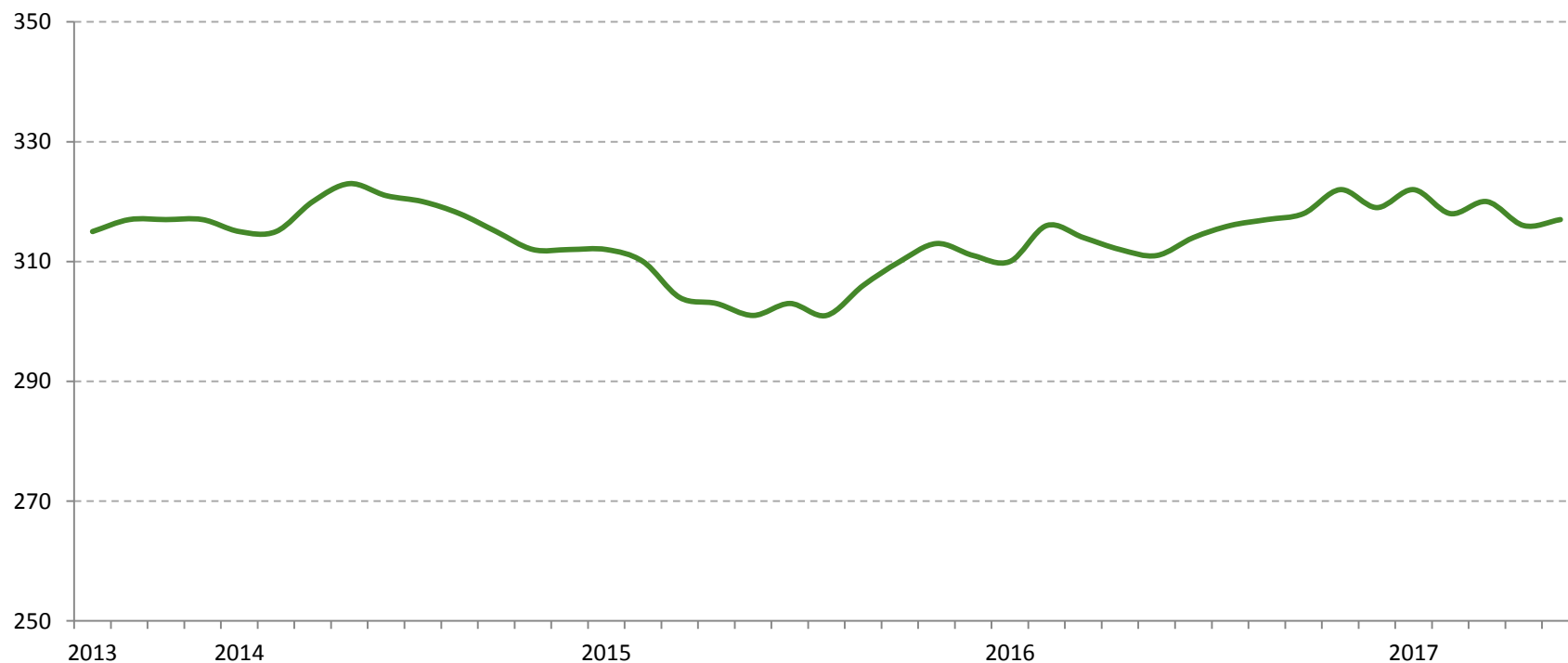
Kilde: CVR registeret

Bemærk at opgørelsen over nyoprettede indeholder både nyoprettede samt tilflyttede virksomheder.

MÅL

Stigende antal produktionsvirksomheder

Udviklingen i antal produktionsvirksomheder

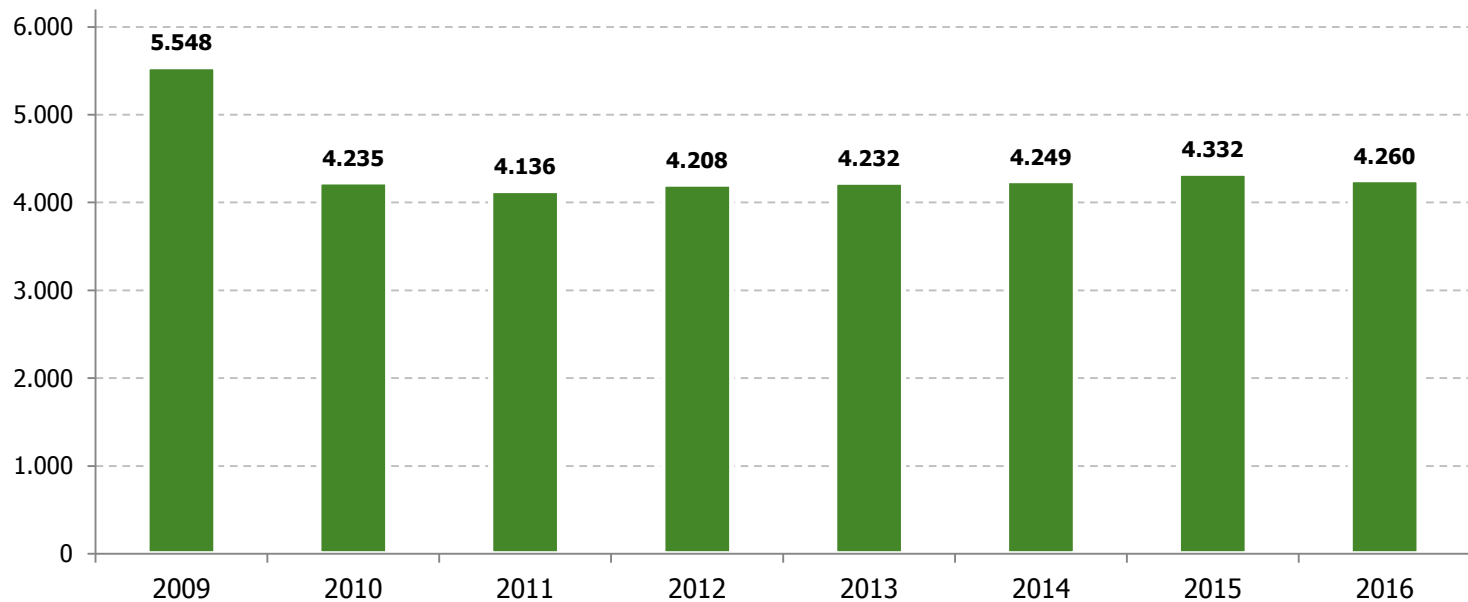


Kilde: CVR registeret

MÅL

Stigende antal produktionsvirksomheder

Antal beskæftigede i produktionsvirksomheder



Kilde: Danmarks statistik – RAS301

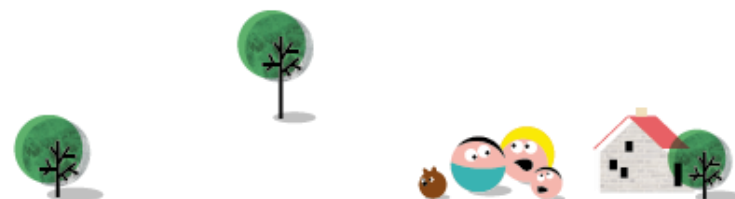
Antal beskæftigede indeholder: Selvstændige, Medarbejdende ægtefæller, Topledere, Lønmodtagere (højeste, mellem og grundniveau), Andre lønmodtagere og Lønmodtagere u.n.a.

Note: Opdaterede data klar 31.01.2017

Overblik over kerneopgaverne



HEDENSTEDERNE™
FOR ALLE DER VIL



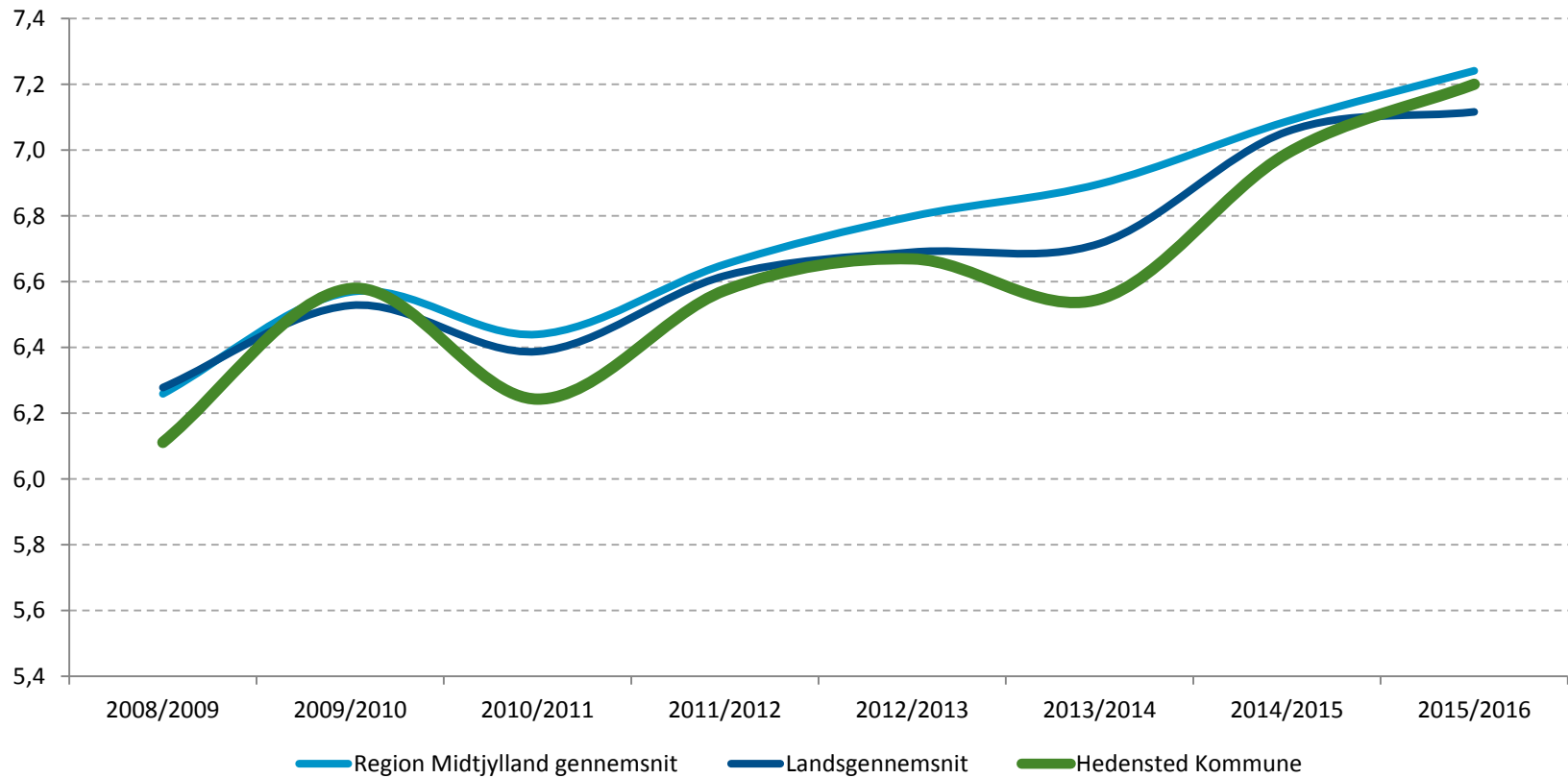
Læring - skoler



HEDENSTEDERNE™
FOR ALLE DER VIL



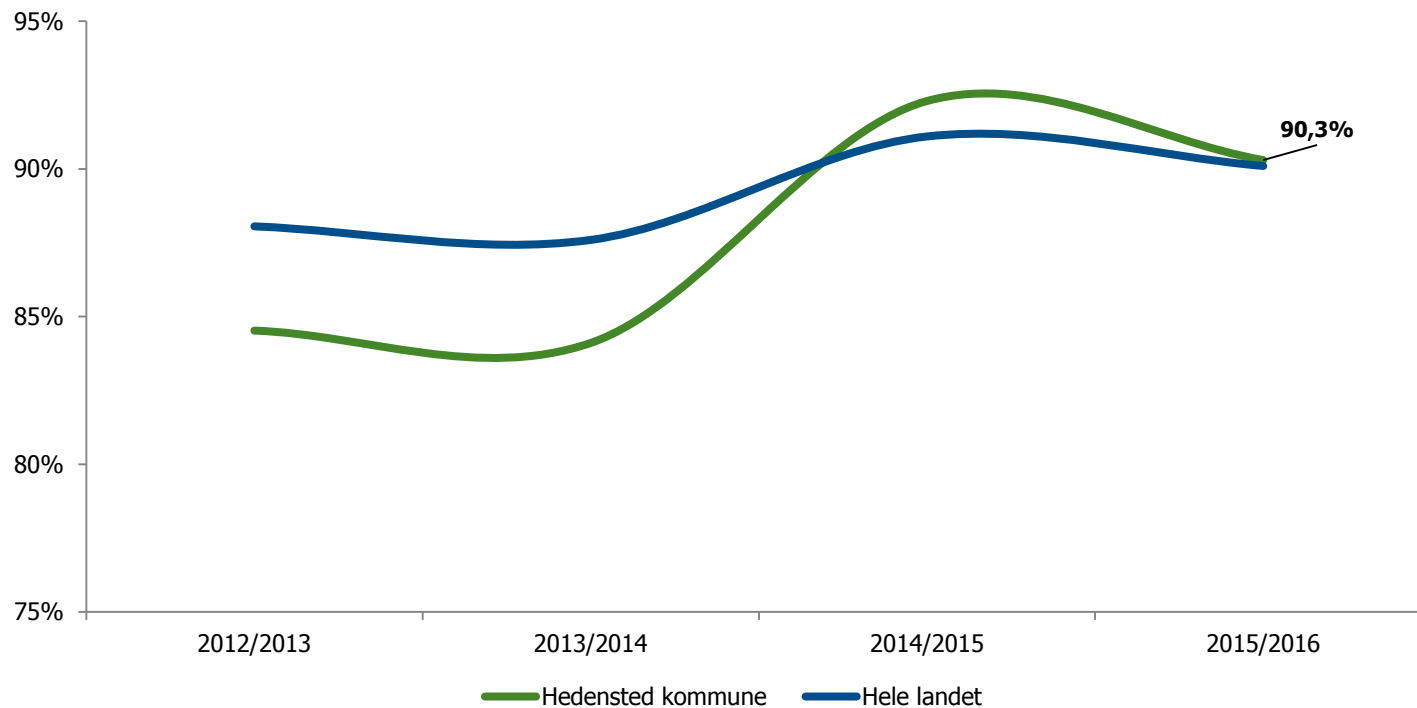
Udvikling i det samlede karaktergennemsnit (afgangsprøve) for skolerne



Kilde: FLIS

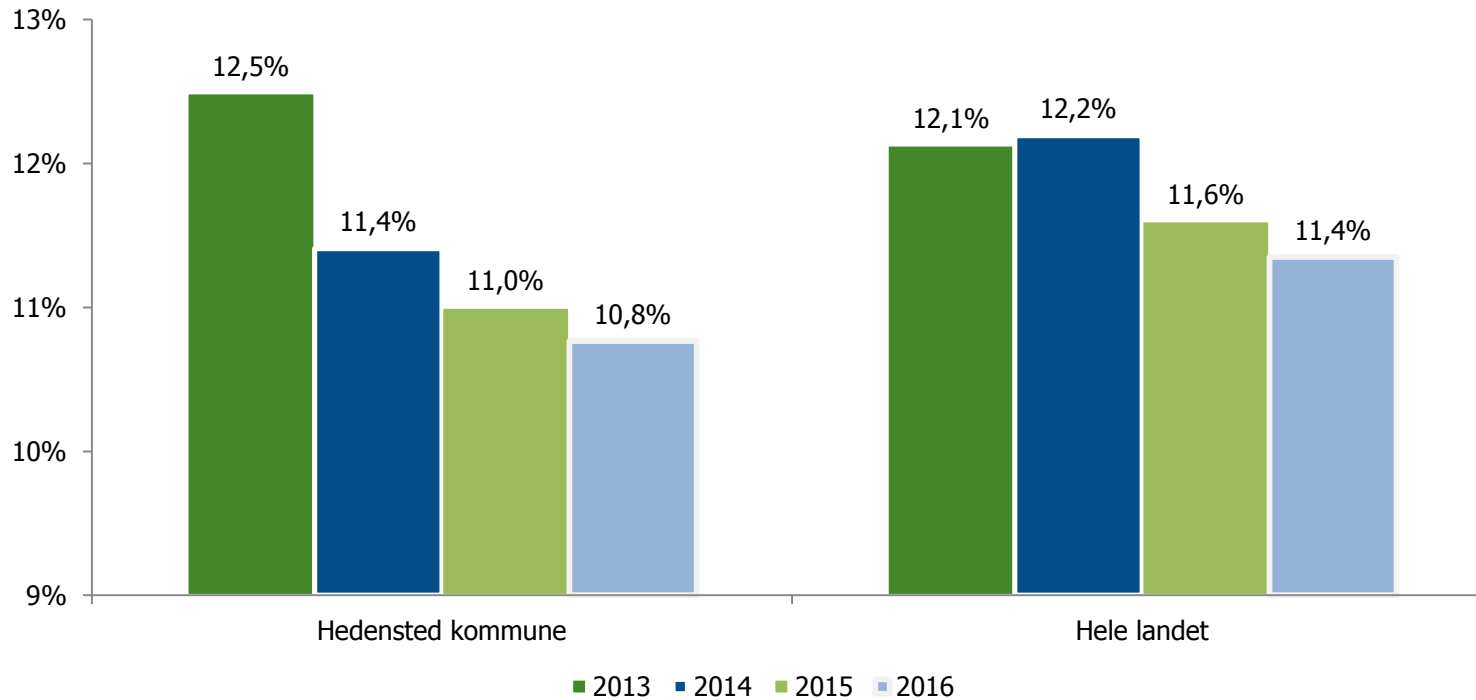
Andel elever med mindst 2 i både dansk og matematik, 9. klasse

Mål: Andel skal stige år for år. Skoleåret 2013/2014 anses som nulpunktsmålingen efter skolereformen trådte i kraft.



Andel elever med dårlige resultater i de nationale tests

Mål: Andel skal reduceres år for år. 2014 anses som nulpunktsmålingen efter skolereformen trådte i kraft



Beskæftigelse

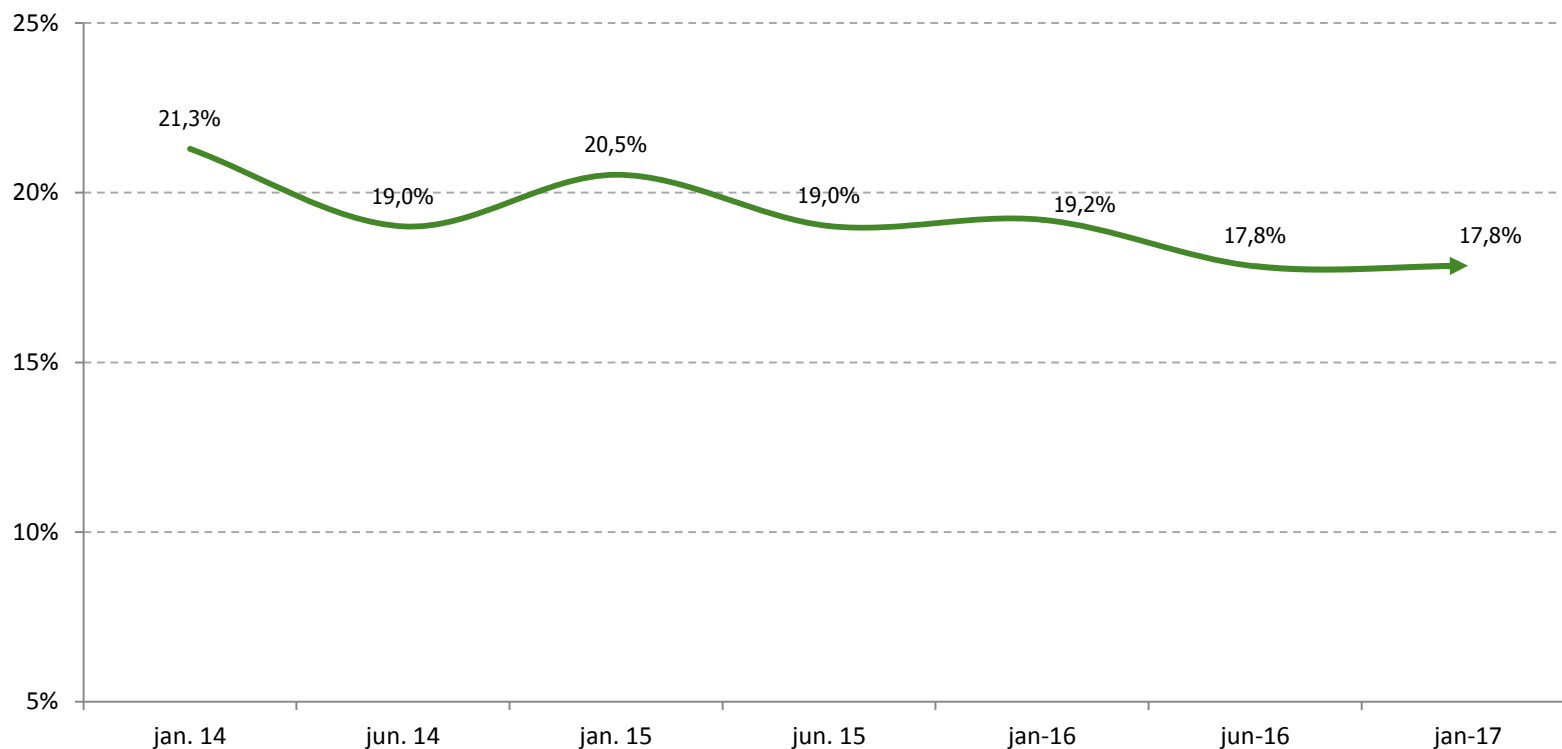


HEDENSTEDERNE™
FOR ALLE DER VIL



Andel borgere i alderen 16 til 66 år der betegnes som ikke selvforsørgende*

Mål: Andelen af borgere på offentlig forsørgelse skal reduceres

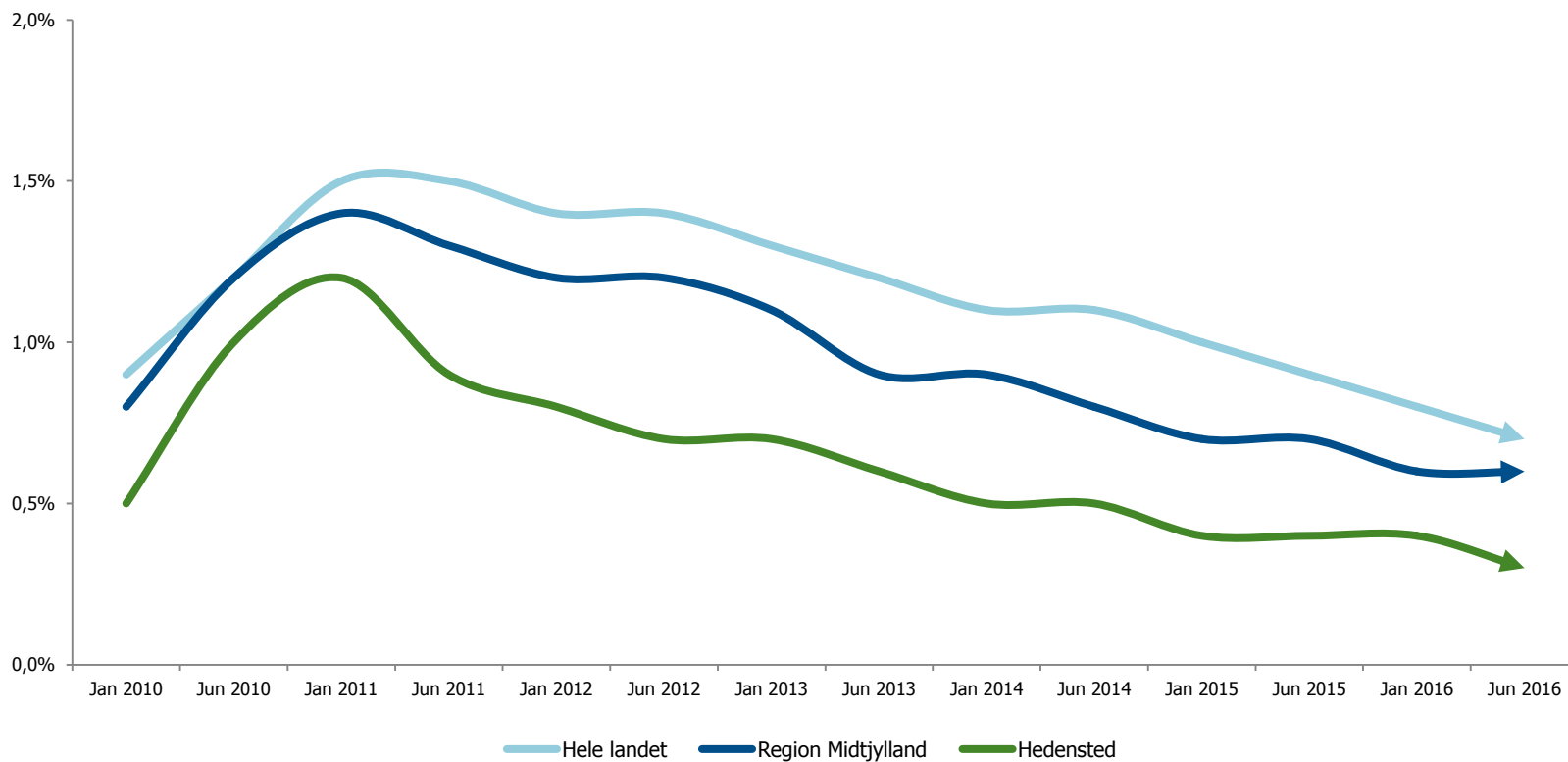


Kilde: CPR & DREAM

*Ikke selvforsørgende er borgere der modtager en af følgende ydelsestyper: arbejdsmarkedsydelse, dagpenge, efterløn, fleksjob, forrevalidering, førtidspension, jobafklaring, kontanthjælp, ledighedsydelse, ressourceforløb, revalidering, sygedagpenge eller uddannelseshjælp.

Langtidsledige* i procent af arbejdsstyrken

Mål: Færre borgere er langtidsledige



Kilde: Danmarks Statistik - AULK04

* En langtidsledig person er i udgangspunktet en person der har været bruttoledig i mindst 12 sammenhængende måneder.

Data for januar 2017 offentliggøres 3. juli 2017.

Beskæftigelse for borgere i integrationsperioden

Mål: Borgere i integrationsperioden kommer i ordinær beskæftigelse så hurtig som muligt, og bliver dermed selvforsørgende

Tabellen viser antallet af ankomne flygtninge (18 år eller ældre ved ankomst) samt deres beskæftigelsesstatus fordelt efter **året hvor de ankom til Hedensted kommune.**

Bemærk at tabellens hvide celler vil blive opdateret løbende, mens de blå celler er historiske og dermed låste.

	2011	2012	2013	2014	2015	2016	2017
Antal ankomne flygtninge (18 år eller ældre ved ankomst til kommunen)*	14	32	27	45	105	58	13
Andel i beskæftigelse - 6 måneder efter ankomst	0%	3%	4%	2%	7%	12%	#
Andel i beskæftigelse - 12 måneder efter ankomst	13%	3%	7%	4%	15%	9%	#
Andel i beskæftigelse eller selvforsørgende pr. 31. marts 2017	64%	53%	48%	56%	26%	21%	8%

Kilde: SBSYS / DREAM

*Antal personer bliver ikke reguleret tilbage i tid hvilket betyder, at der ikke tages højde for eksempelvis flytning fra landet, folkepension, dødsfald eller lignende

Social Omsorg



HEDENSTEDERNE™
FOR ALLE DER VIL



Ny ledelsesinformation for Social Omsorg er under udvikling