



HEDENSTEDERNE™
FOR ALLE DER VIL

Læringsinformation – PKØ

Januar 2017



Befolkningsudvikling



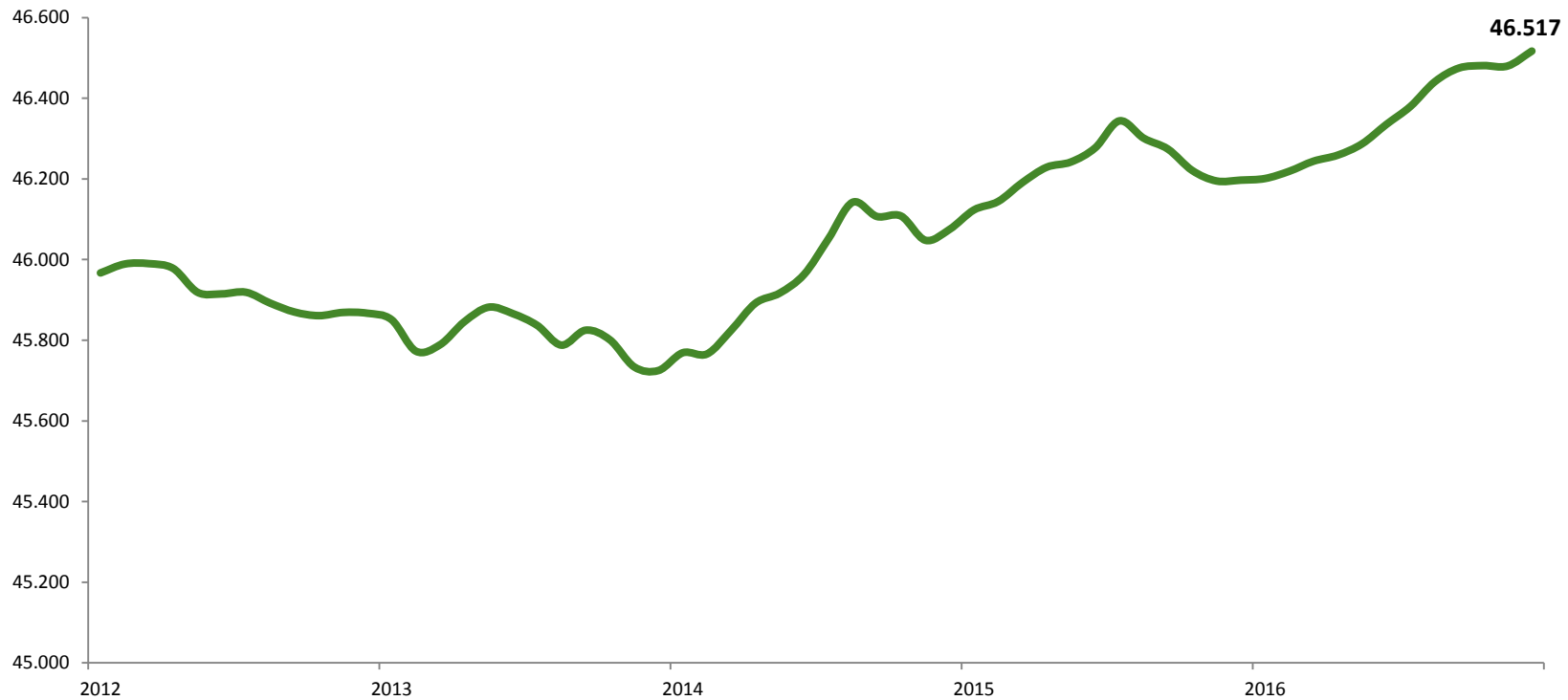
HEDENSTEDERNE™
FOR ALLE DER VIL



MÅL

Flere indbyggere i Hedensted kommune

Antal indbyggere i Hedensted kommune

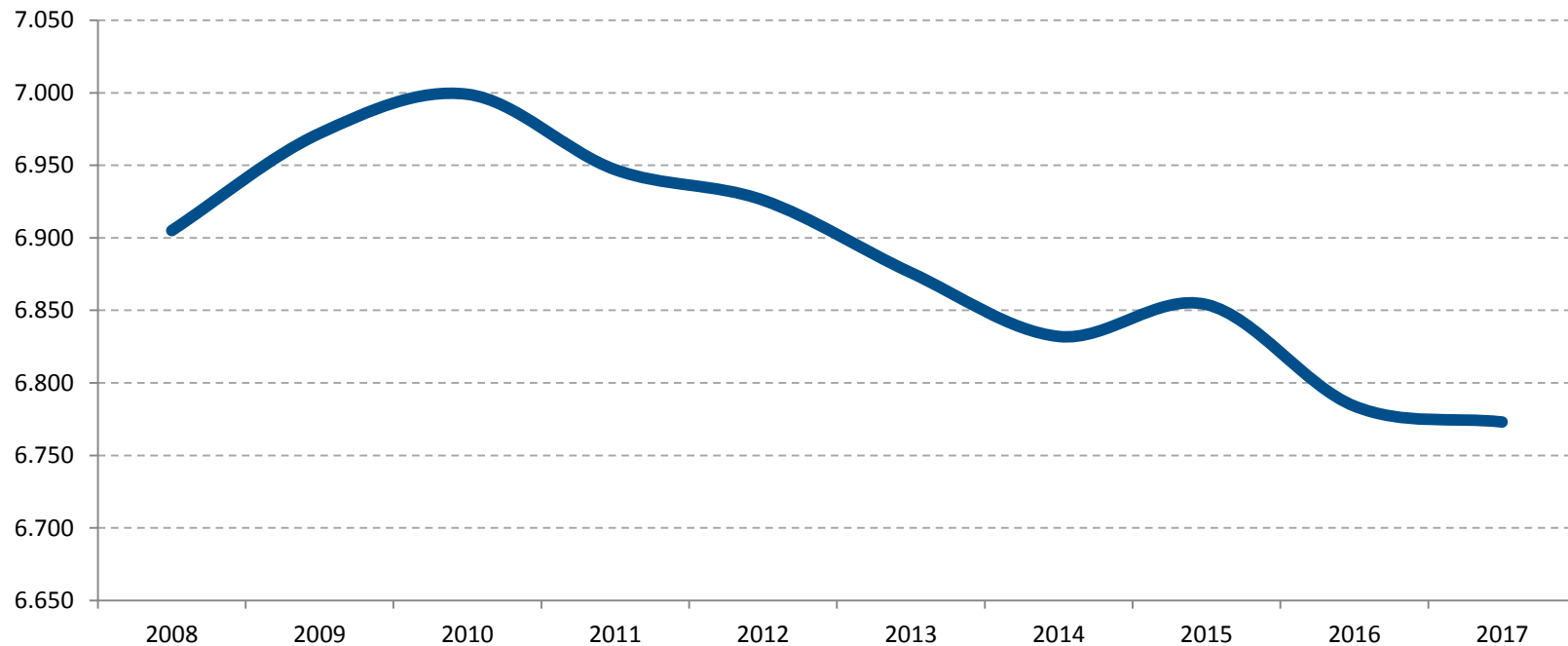
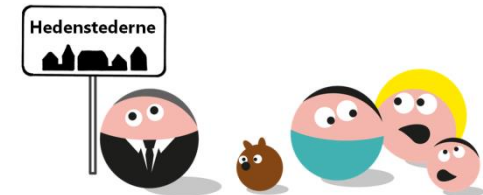


Kilde: CPR-registeret

MÅL

Flere ressourcestærke børnefamilier i Hedensted kommune

Antal børnefamilier i Hedensted kommune (per 1. januar)

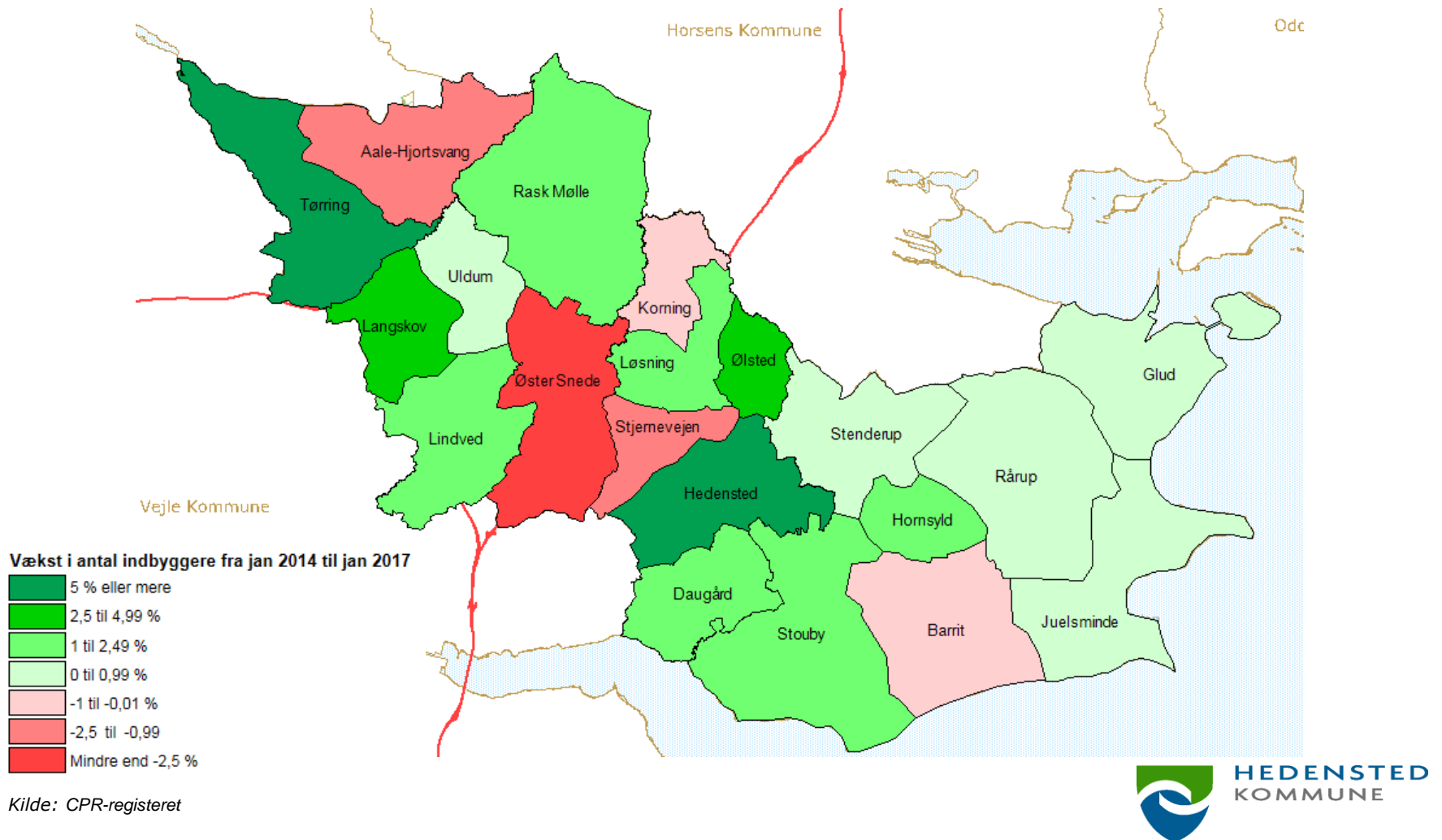


Kilde: Danmarks statistik - FAM44B

MÅL

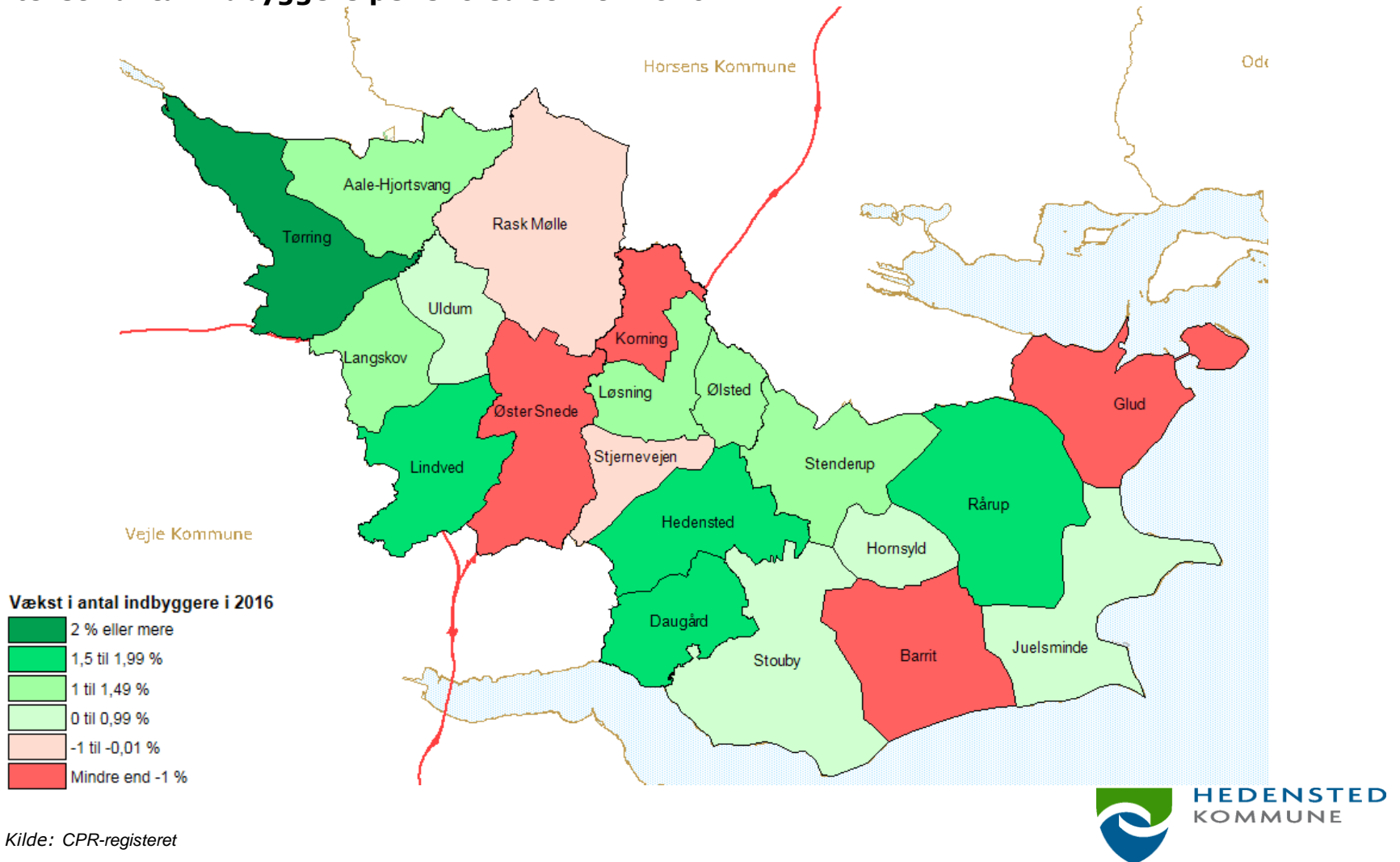
Befolkningsvækst i kommunens skoledistrikter

Vækst i antal indbyggere per skoledistrikt fra januar 2014 til januar 2017



Befolkningsvækst i kommunens skoledistrikter

Vækst i antal indbyggere per skoledistrikt i 2016

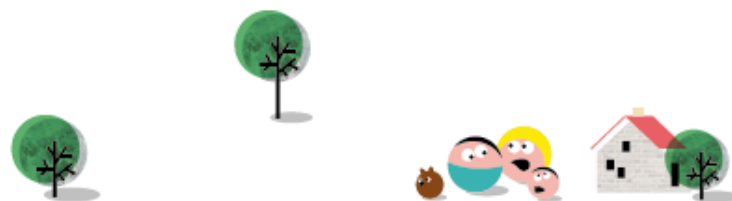


Kilde: CPR-registeret

Vækst



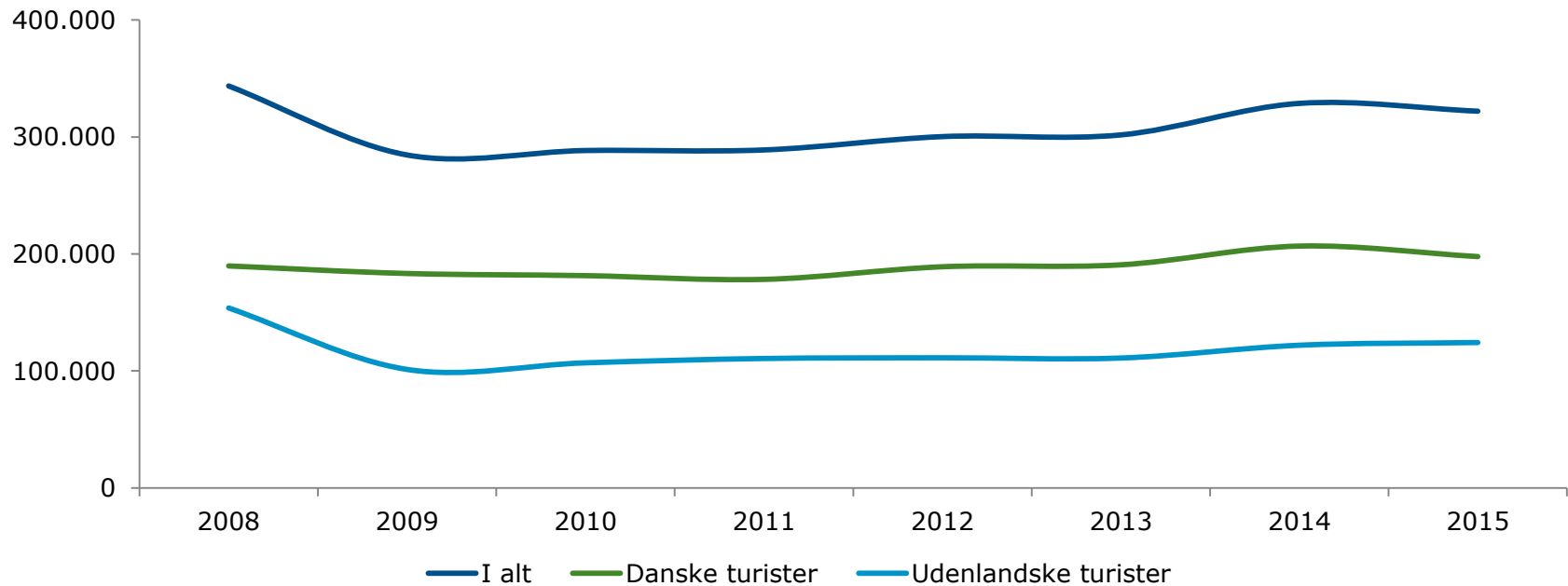
HEDENSTEDERNE™
FOR ALLE DER VIL



MÅL

Tiltrække flere turister til Hedensted kommune

Antal kommercielle overnatninger i Hedensted kommune



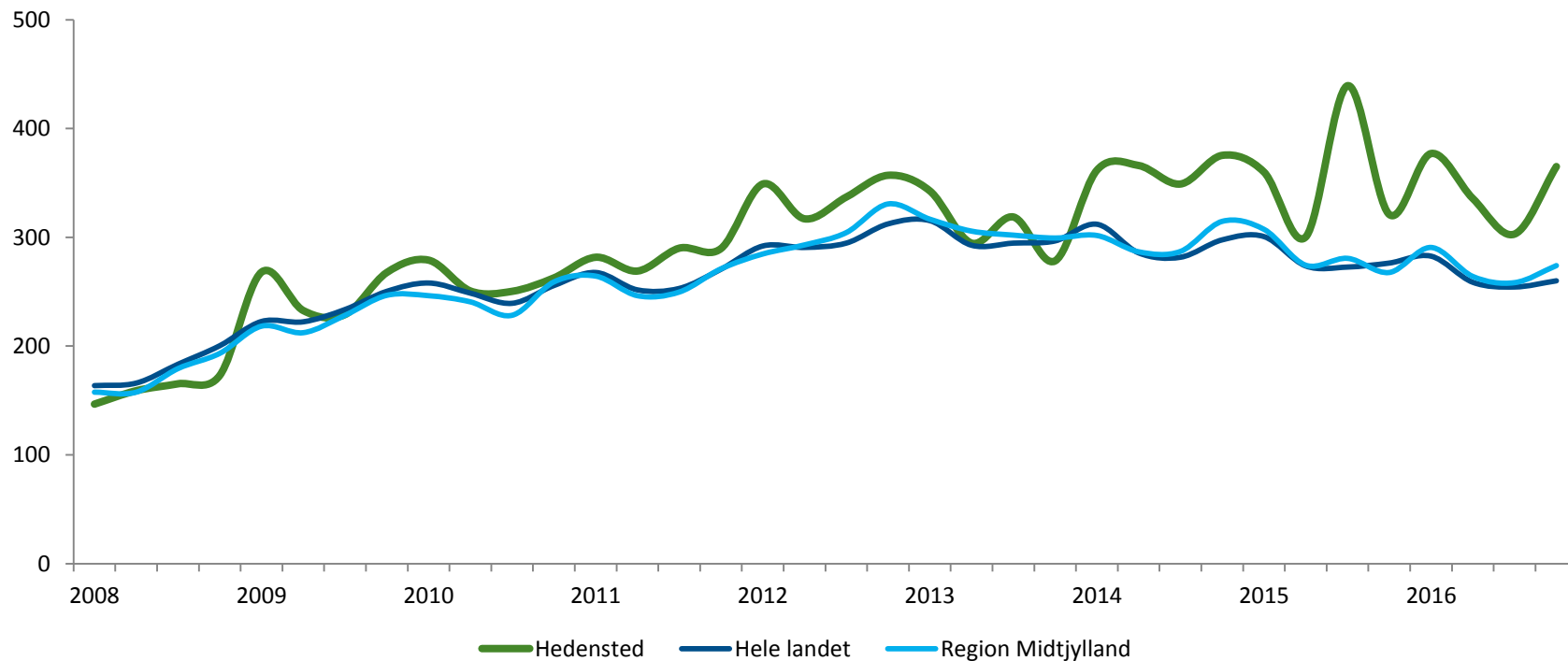
Kilde: VisitDenmark

Note: Afventer data for 2016

MÅL

Øget vækst på boligmarkedet

Udviklingen i liggetider (antal dage) for parcel-rækkehuse

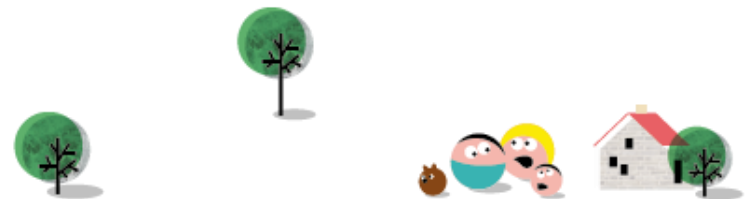


Kilde: Realkreditrådet - Boligudbudsstatistikken - UDB030

Erhverv



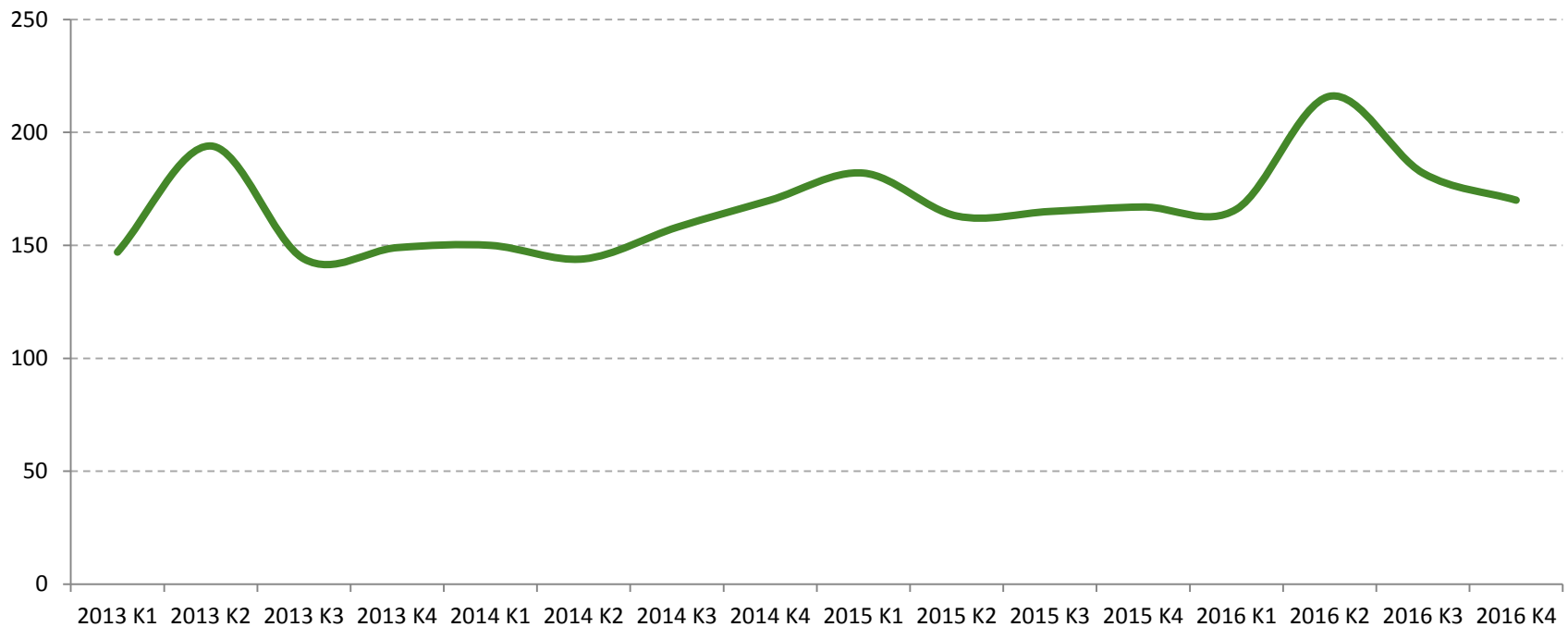
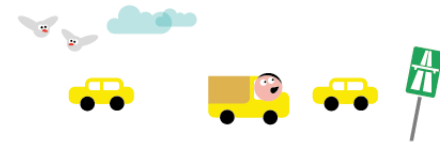
HEDENSTEDERNE™
FOR ALLE DER VIL



MÅL

Stigende antal iværksættere

Nyoprettede virksomheder



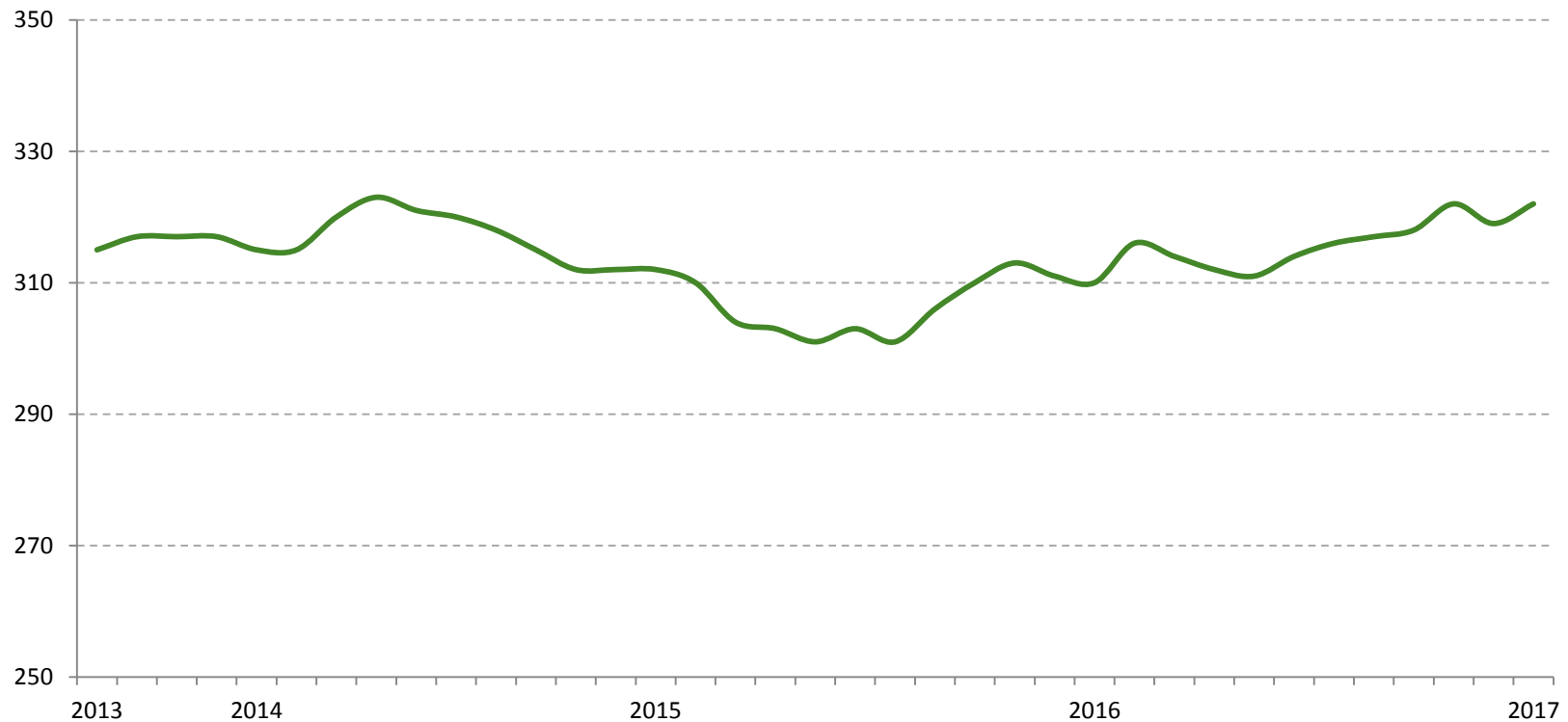
Kilde: CVR registeret

Bemærk at opgørelsen over nyoprettede indeholder både nyoprettede samt tilflyttede virksomheder.

MÅL

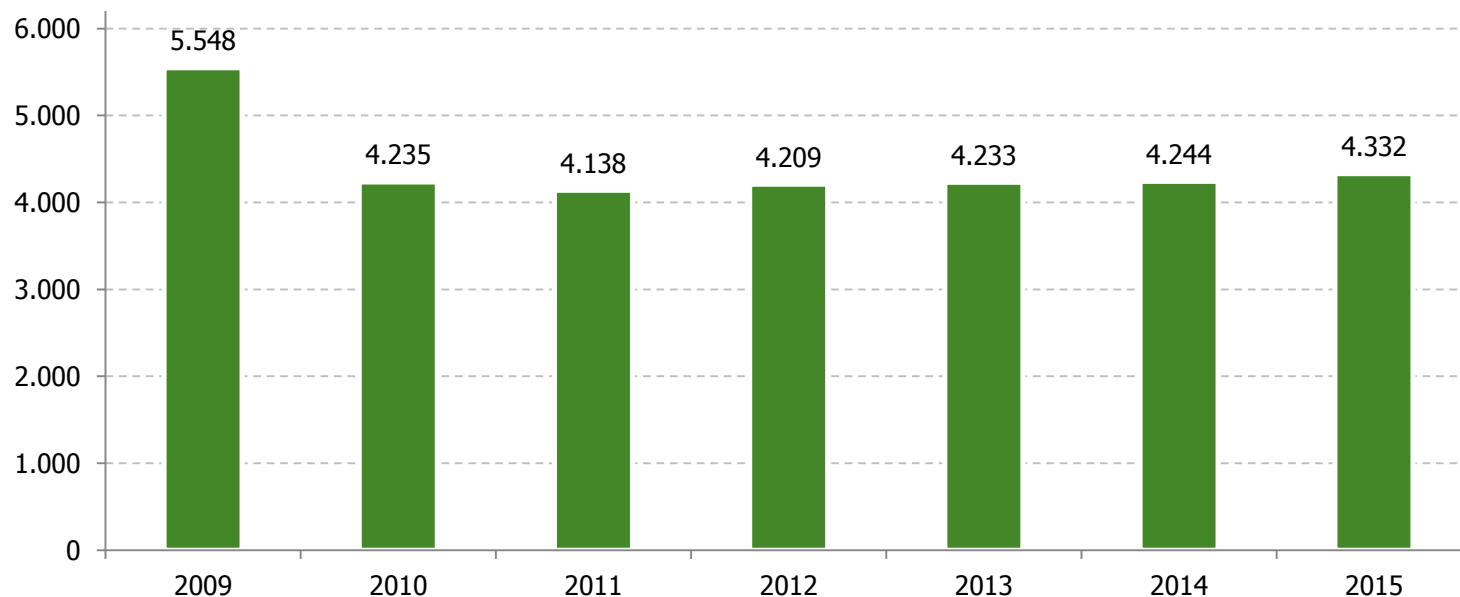
Stigende antal produktionsvirksomheder

Udviklingen i antal produktionsvirksomheder



Kilde: CVR registeret

Antal beskæftigede i produktionsvirksomheder

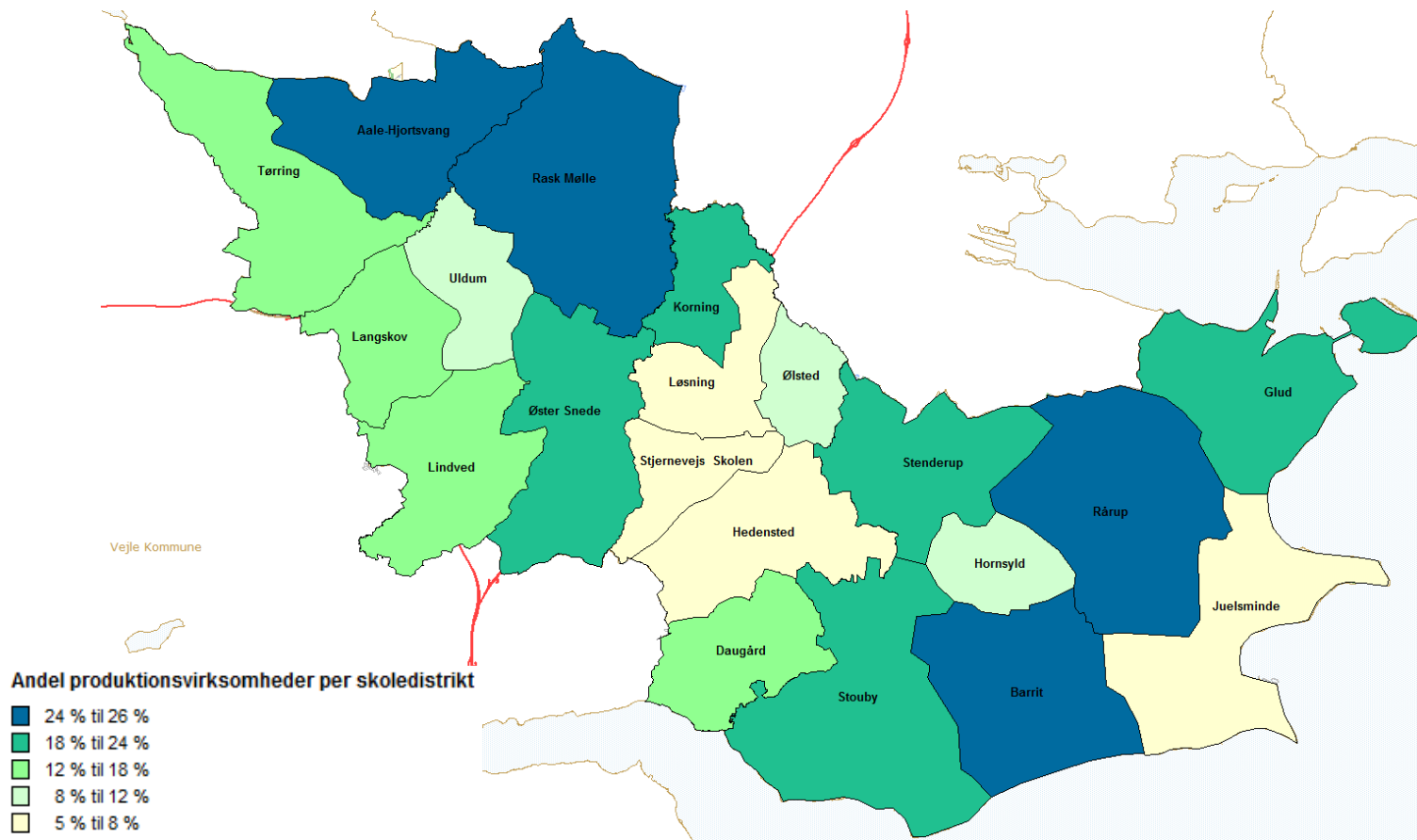


Kilde: Danmarks statistik – RAS301

Antal beskæftigede indeholder: Selvstændige, Medarbejdende ægtefæller, Topledere, Lønmodtagere (højeste, mellem og grundniveau), Andre lønmodtagere og Lønmodtagere u.n.a.

Note: Opdaterede data klar 31.01.2017

Andelen produktionsvirksomheder udgør af det totale antal virksomheder per skoledistrikt

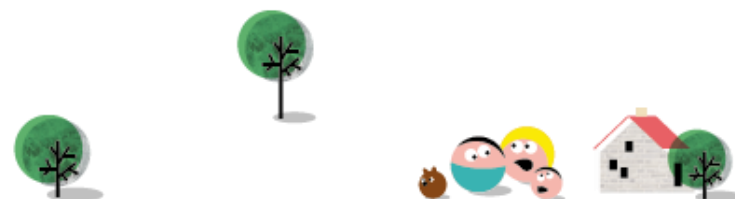


Kilde: CVR registeret

Overblik over kerneopgaverne



HEDENSTEDERNE™
FOR ALLE DER VIL



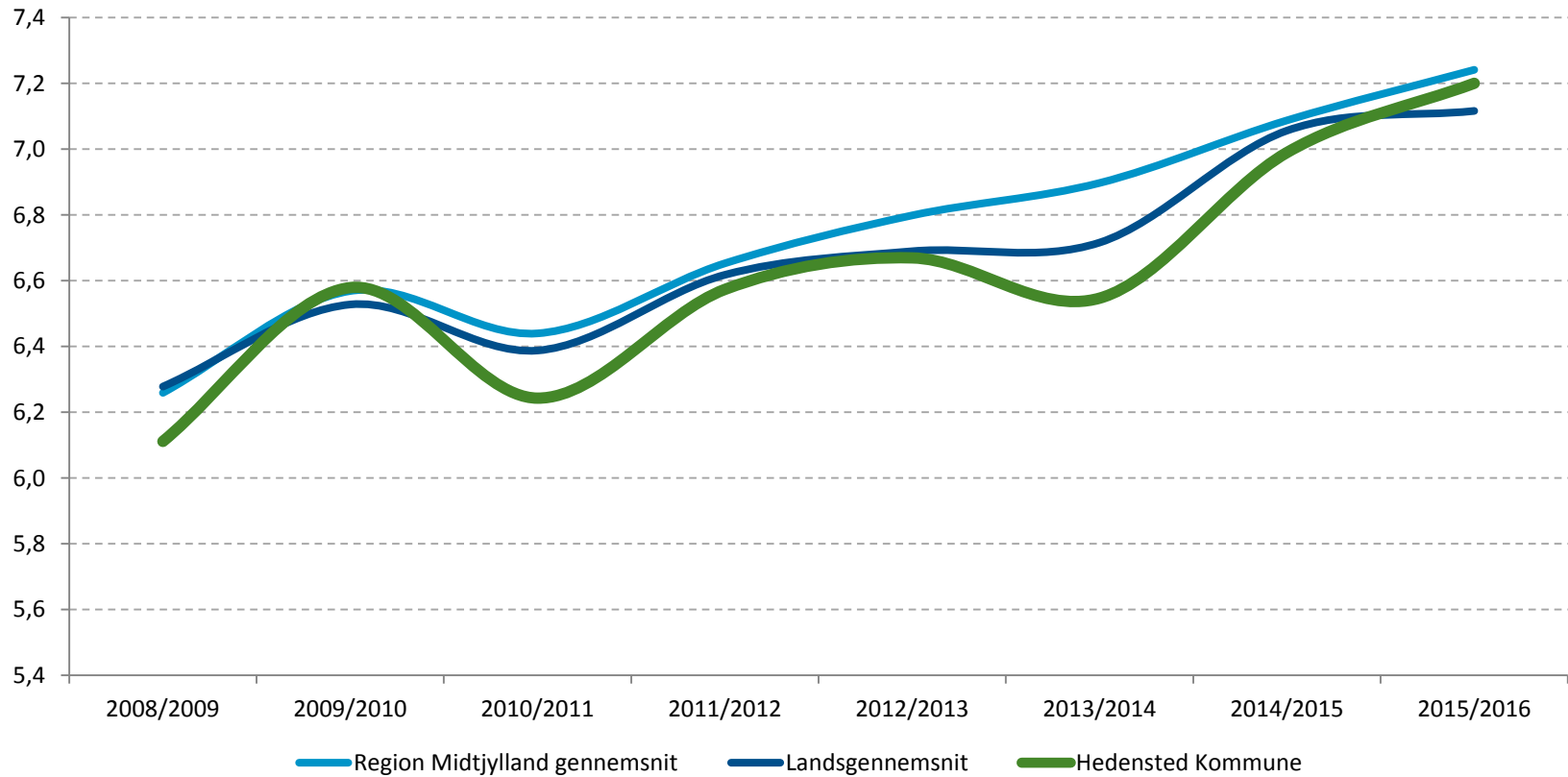
Læring - skoler



HEDENSTEDERNE™
FOR ALLE DER VIL



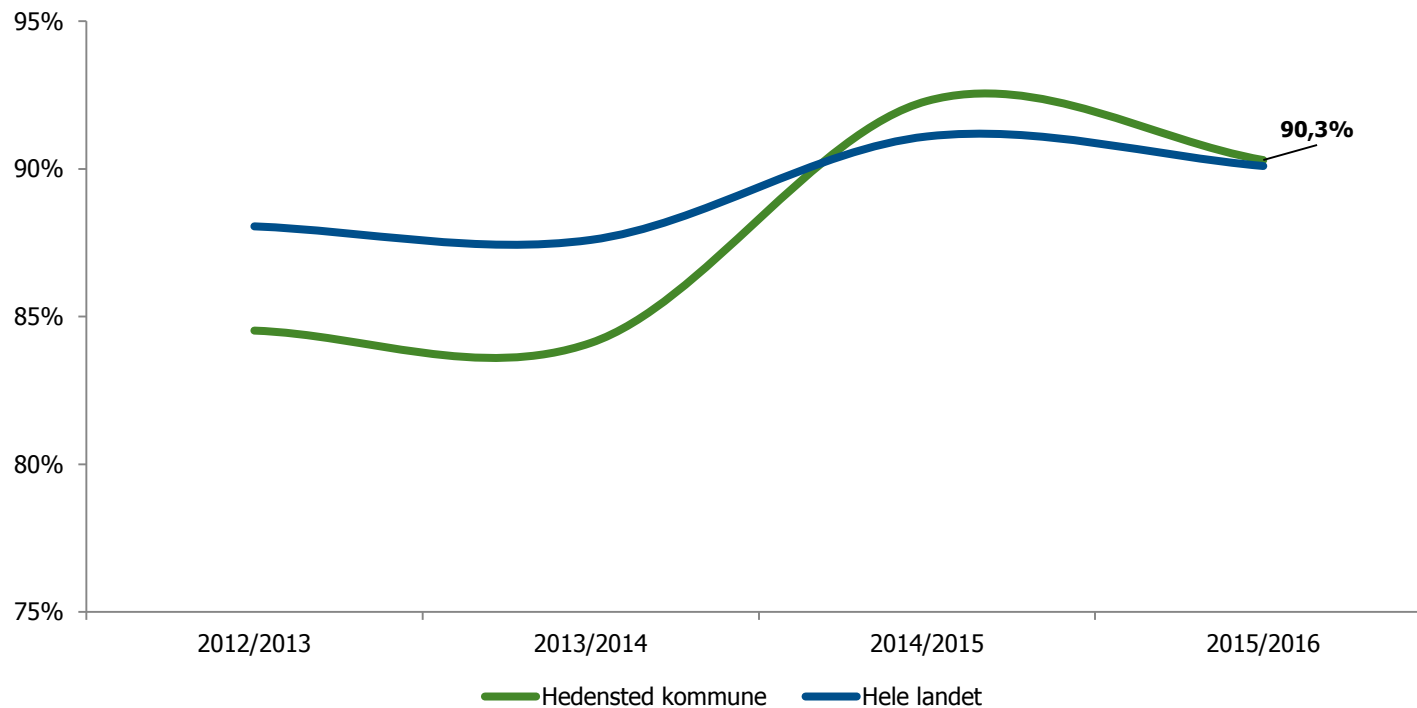
Udvikling i det samlede karaktergennemsnit (afgangsprøve) for skolerne



Kilde: FLIS

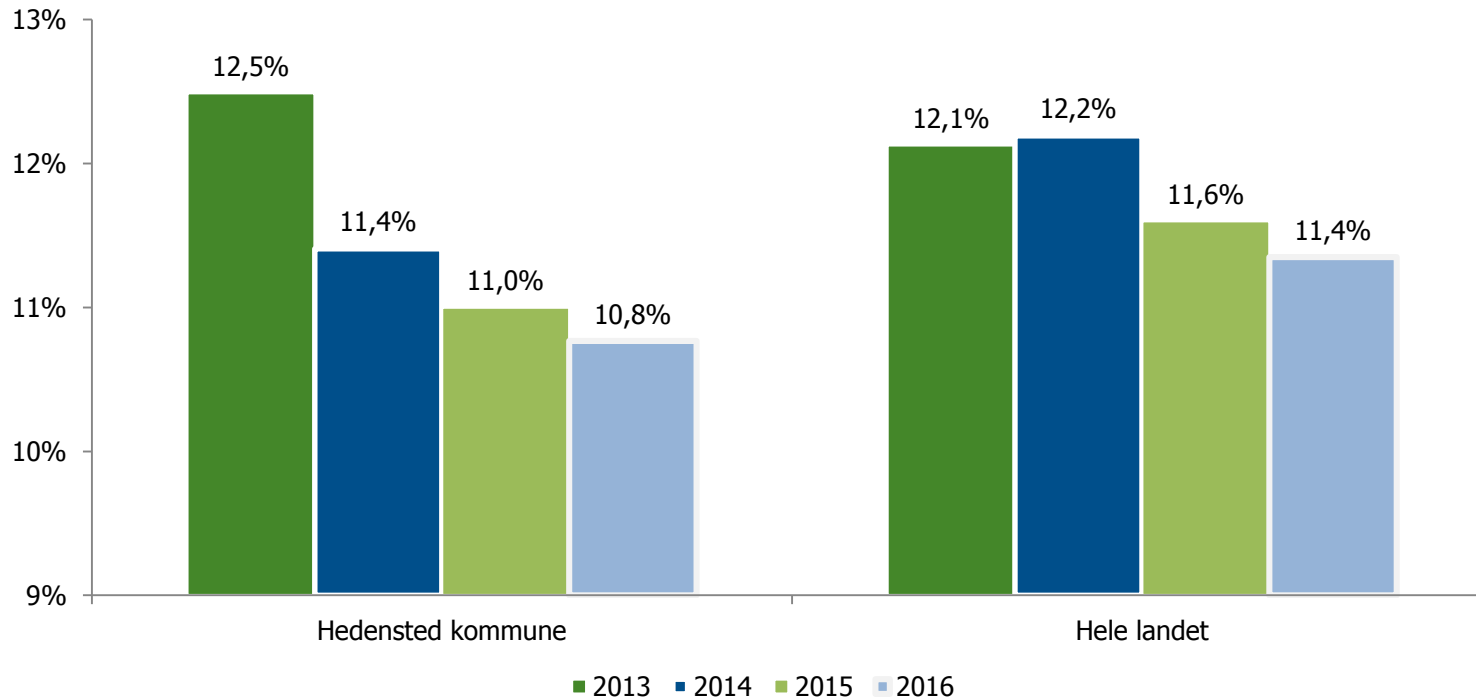
Andel elever med mindst 2 i både dansk og matematik, 9. klasse

Mål: Andel skal stige år for år. Skoleåret 2013/2014 anses som nulpunktsmålingen efter skolereformen trådte i kraft.



Andel elever med dårlige resultater i de nationale tests

Mål: Andel skal reduceres år for år. 2014 anses som nulpunktsmålingen efter skolereformen trådte i kraft



Beskæftigelse

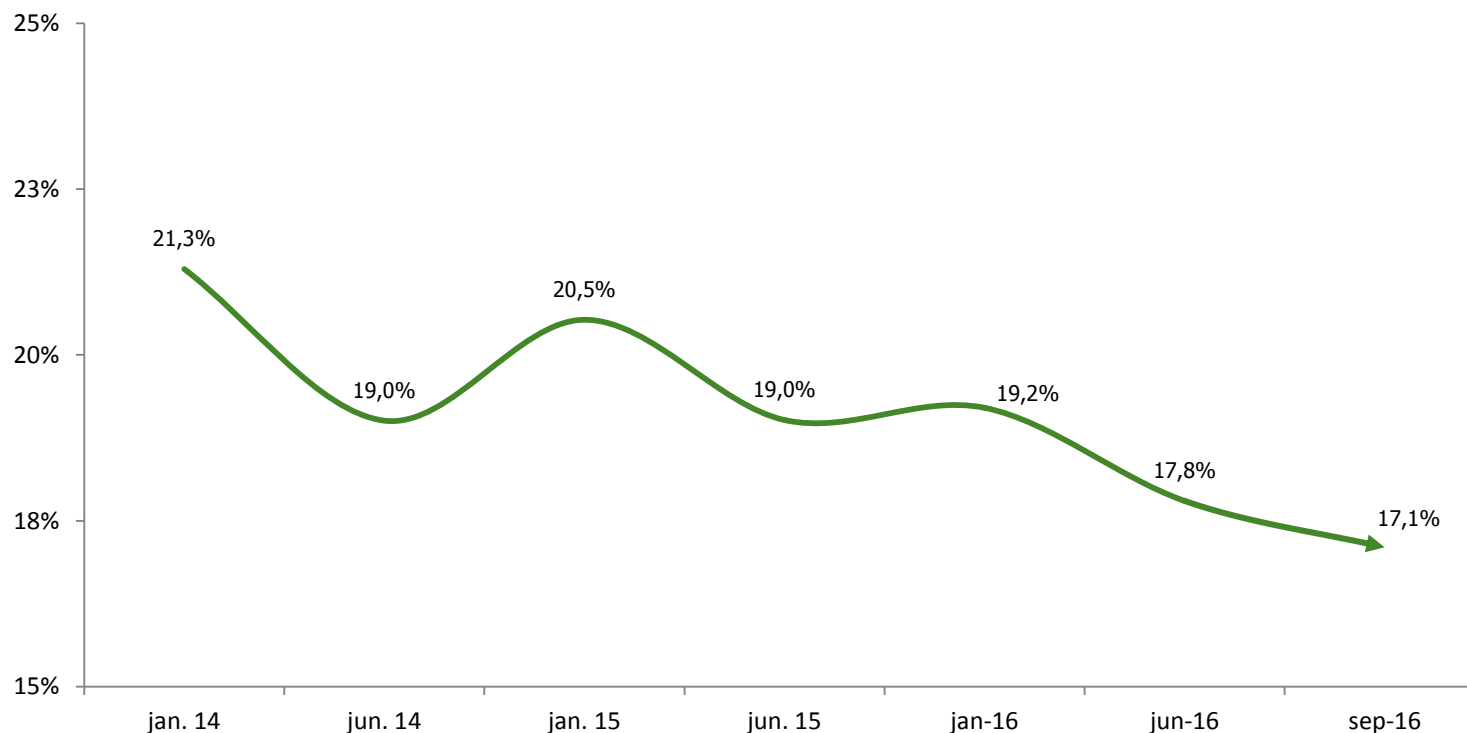


HEDENSTEDERNE™
FOR ALLE DER VIL



Andel borgere i alderen 16 til 66 år der betegnes som ikke selvforsørgende

Mål: Andelen af borgere på offentlig forsørgelse skal reduceres



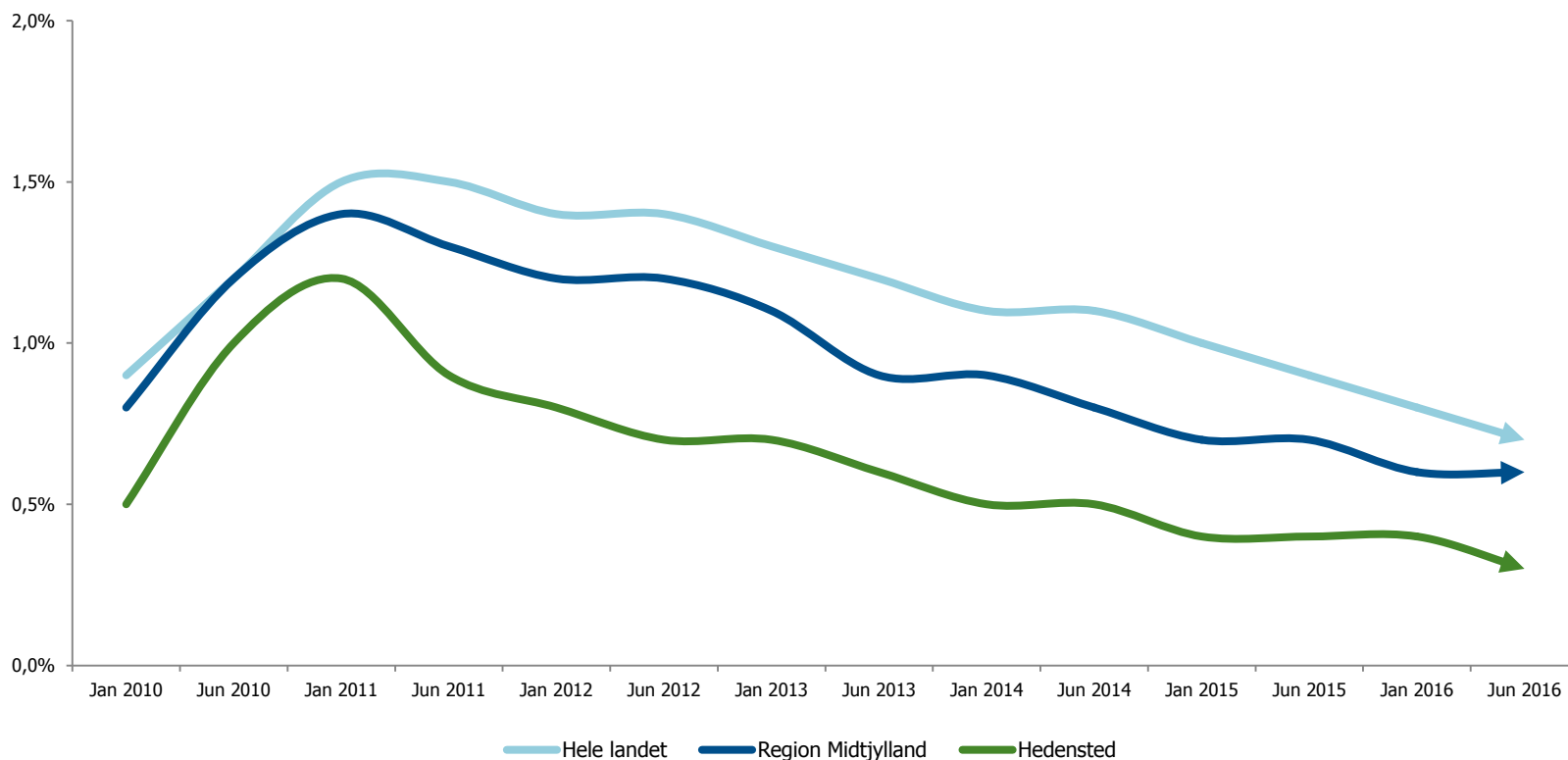
Kilde: CPR & DREAM

*Ikke selvforsørgende er borgere der modtager en af følgende ydelsestyper: arbejdsmarkedsydelse, dagpenge, efterløn, fleksjob, forrevalidering, førtidspension, jobafklaring, kontanthjælp, ledighedsydelse, ressourceforløb, revalidering, sygedagpenge eller uddannelseshjælp

Det enkelte menneske kommer i job eller uddannelse, som gør, at man kan klare sig selv økonomisk

Langtidsledige* i procent af arbejdsstyrken

Mål: Færre borgere er langtidsledige



Kilde: Danmarks Statistik - AULK04

Note: En langtidsledig person er i udgangspunktet en person der har været bruttoledig i mindst 12 sammenhængende måneder.

Beskæftigelse for borgere i integrationsperioden

Mål: Borgere i integrationsperioden kommer i ordinær beskæftigelse så hurtig som muligt, og bliver dermed selvforsørgende

Tabellen viser antallet af ankomne flygtninge (18 år eller ældre ved ankomst) samt deres beskæftigelsesstatus fordelt efter **året hvor de ankom til Hedensted kommune**.

Bemærk at tabellens hvide celler vil blive opdateret løbende, mens de blå celler er historiske og dermed låste.

	2011	2012	2013	2014	2015	2016
Antal ankomne flygtninge (18 år eller ældre ved ankomst til kommunen)*	15	33	27	45	105	53
Andel i beskæftigelse - 6 måneder efter ankomst	0%	3%	4%	2%	7%	7%
Andel i beskæftigelse - 12 måneder efter ankomst	13%	3%	7%	4%	13%	#
Andel i beskæftigelse eller selvforsørgende pr. 30. sep 2016	53%	42%	48%	47%	22%	6%

Kilde: SBSYS / DREAM

*Antal personer bliver ikke reguleret tilbage i tid hvilket betyder, at der ikke tages højde for eksempelvis flytning fra landet, folkepension, dødsfald eller lignende

Social Omsorg



HEDENSTEDERNE™
FOR ALLE DER VIL



Ny ledelsesinformation for Social Omsorg udvikles foråret 2017