

Ledelsesinformation - PKØ

1. Befolkningsudvikling

- Udviklingen i tilflyttere og fraflyttere
- Overblik over befolkningsudviklingen
- Aldersfordelingen blandt borgerne

Målsætning: Stigende befolkningstal specielt indenfor målgrupperne - ressourcestærke familier fra lokalområdet samt unge fraflyttere.

2. Erhverv og vækst

Boligmarkedet

- Udviklingen i liggetider
- Udviklingen i realiserede salgspriser (kr. per kvm)
- Udviklingen i udbudte og solgte boliger

Virksomheder

- Udviklingen i nyoprettede og ophørte virksomheder
- Udviklingen i antal beskæftigede i produktionsvirksomheder
- Udviklingen i antal produktionsvirksomheder

Målsætning: Vækst specielt indenfor målgrupperne iværksættere og produktionsvirksomheder

3. Overblik over kerneopgaverne

Læring - Skoler: Det enkelte menneske lærer, så barnet eller den unge bliver klar til uddannelse eller job

De resterende kerneopgaver følger senere...

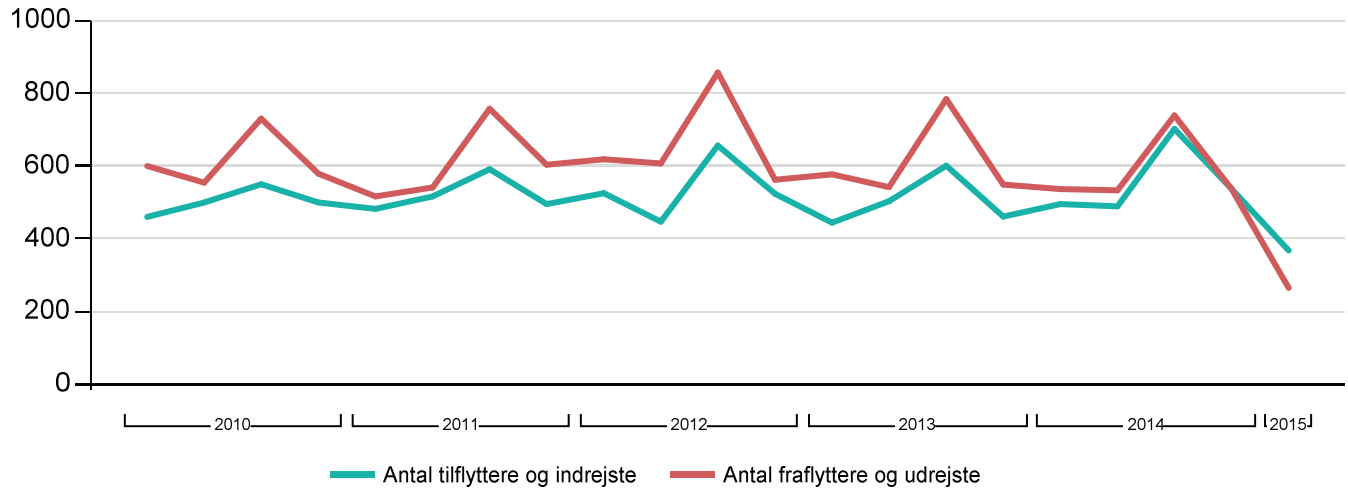


Befolkningsudviklingen



Udviklingen i tilflyttere og fraflyttere

Antallene er opgjort per kvartal

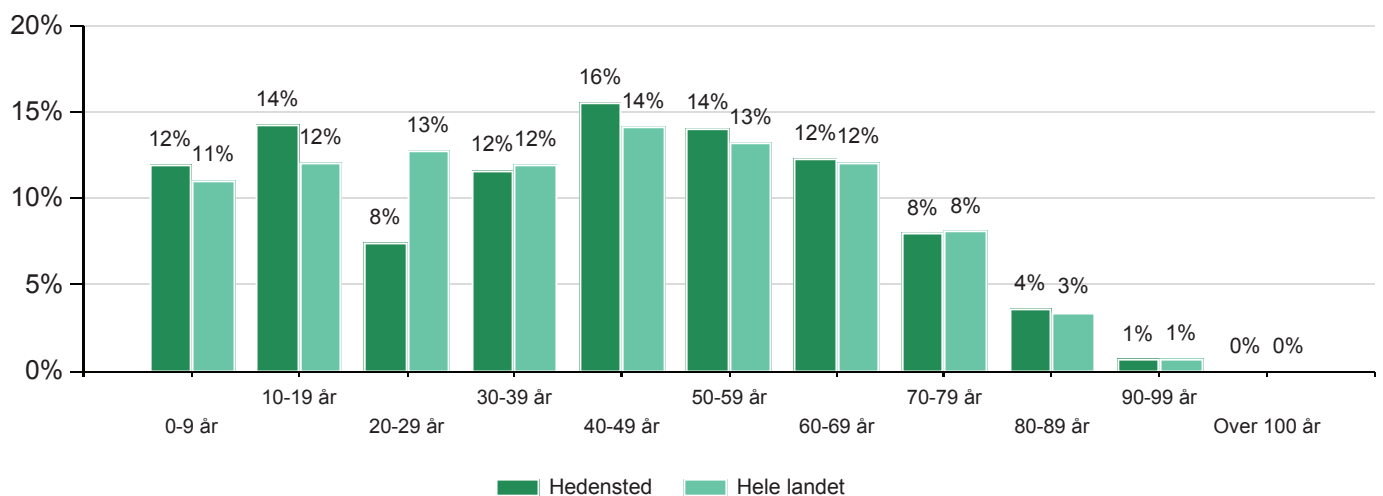


Oversigt over befolkningsudviklingen i Hedensted kommune

År	Antal borgere	Tilflyttere og indrejste	Fraflyttere og udrejste	Nettotilflytning	Fødsler	Dødsfald
2015	46.122	367	264	103	63	56
2014	46.048	2.223	2.345	-122	431	394
2013	45.714	2.009	2.452	-443	442	433
2012	45.799	2.151	2.644	-493	426	423
2011	46.002	2.084	2.417	-333	452	396
2010	45.927	2.008	2.463	-455	514	384

Aldersfordeling

Andele af befolkningen per aldersgruppe i Hedensted kommune samt på landsplan for det seneste kvartal

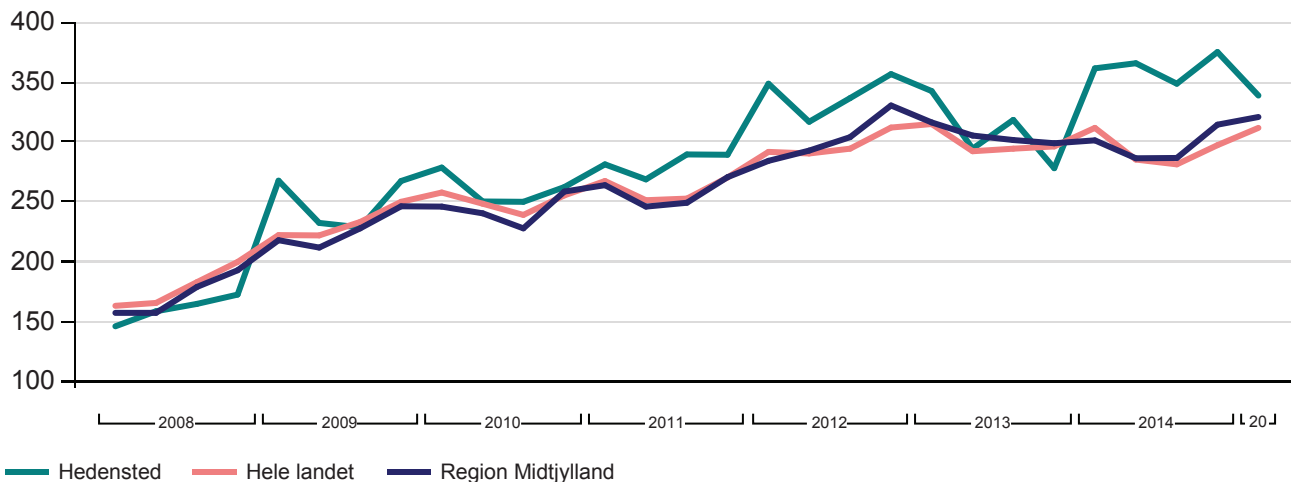


Erhverv og vækst - Boligmarkedet



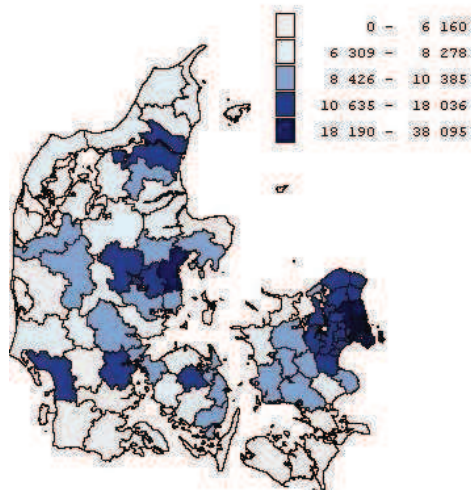
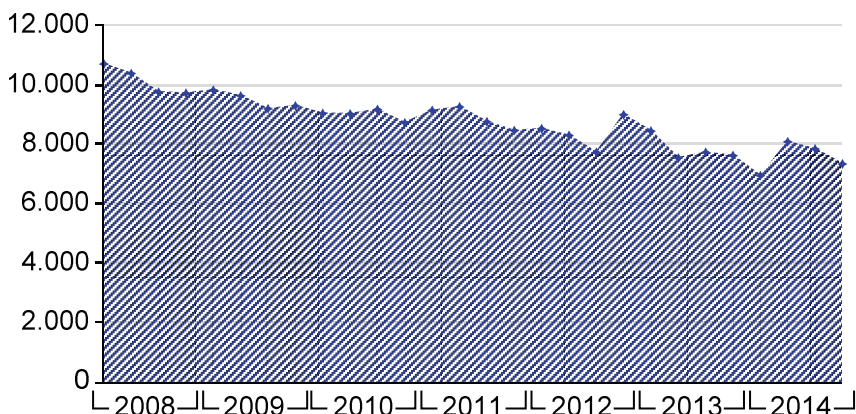
Liggetider

Grafen viser udviklingen i liggetider (antal dage) for parcel-/rækkehuse i Hedensted Kommune samt benchmarks



Salgspriser

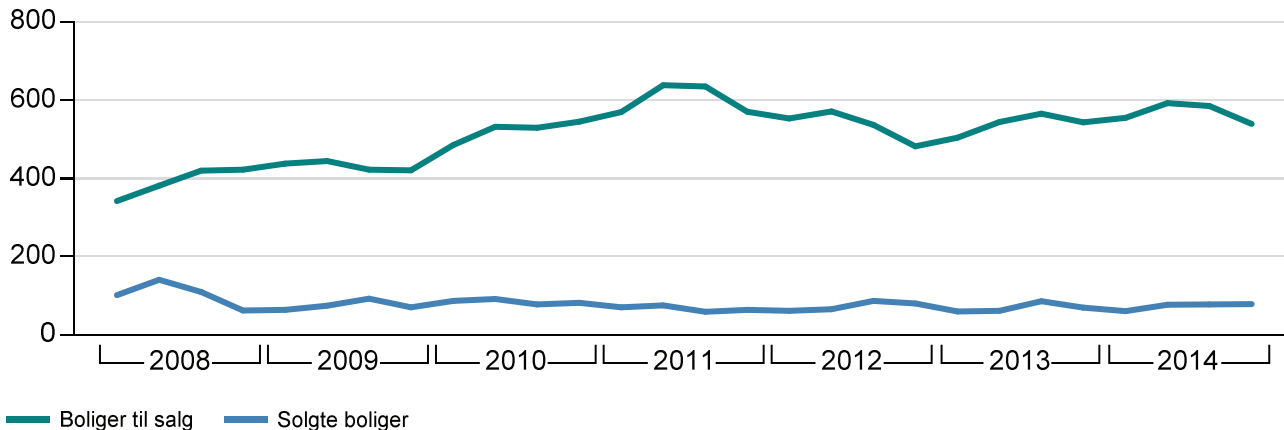
Kurven viser udviklingen i realiserede salgspriser (kr. per kvm) for parcel-/rækkehuse i Hedensted Kommune.



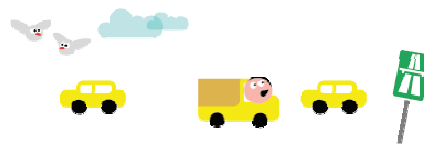
På kortet ses den senest opgjorte salgspris (kr. per kvm) for alle landets kommuner.
Kilde: Boligmarkedstatistikken

Udbudte og solgte boliger

Grafen viser udviklingen i antallet af udbudte og solgte parcel-/rækkehuse i Hedensted Kommune

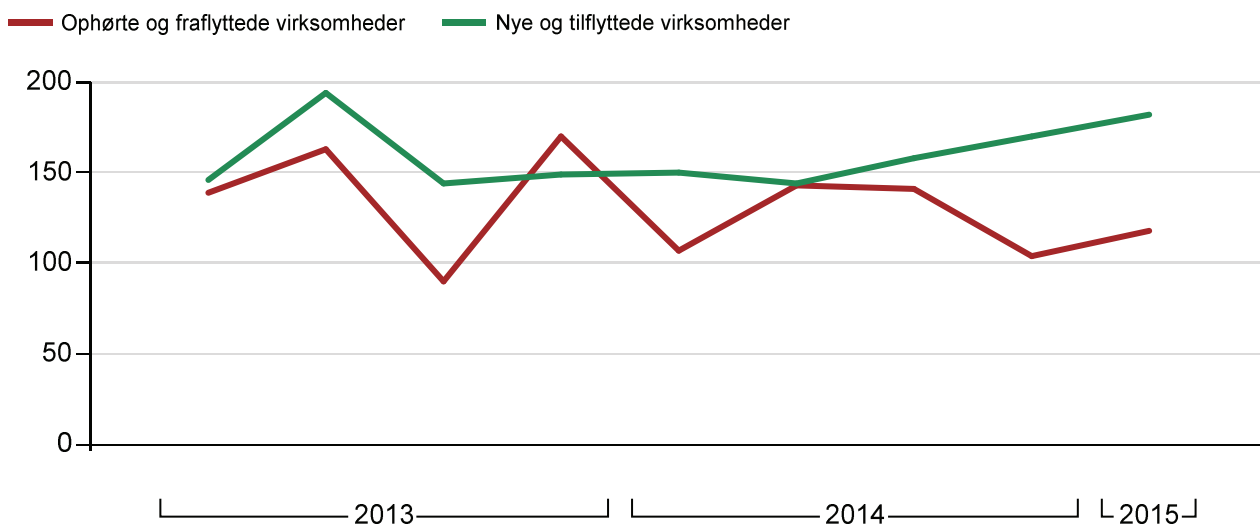


Erhverv og vækst - Virksomheder



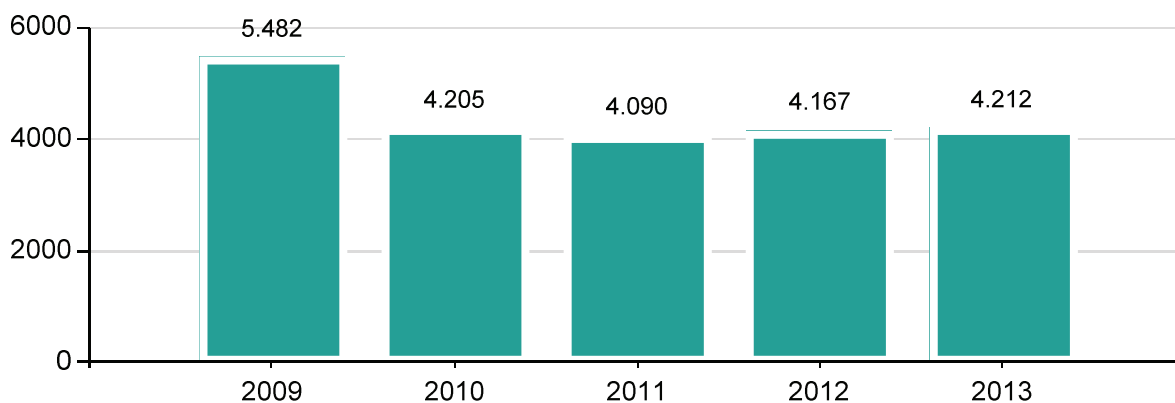
Nyoprettede og ophørte virksomheder

Grafen viser udviklingen i antallet af nyoprettede og ophørte virksomheder per kvartal i Hedensted kommune



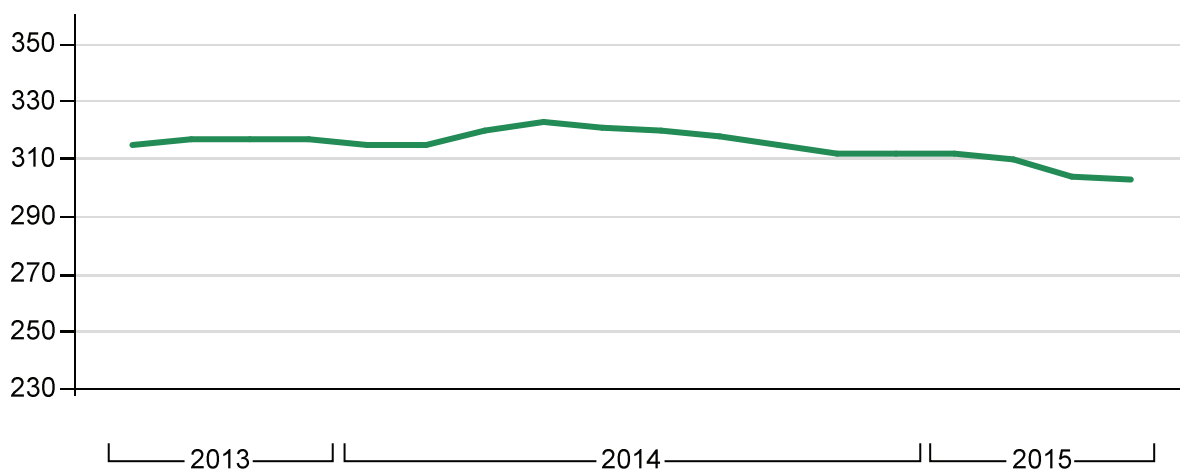
Antal beskæftigede i produktionsvirksomheder

Diagrammet viser udviklingen i antal beskæftigede i produktionsvirksomheder i Hedensted kommune (arbejdssted)



Antal produktionsvirksomheder

Grafen viser udviklingen i antal produktionsvirksomheder i Hedensted kommune



Overlevelsesgrad

Tabellen viser overlevelsesgraden blandt nystartede virksomheder i Hedensted kommune

Virksomhedens oprettelsesår	Overlevelsesgrad efter 1-12 mdr	Overlevelsesgrad efter 13-24 mdr
2013	92 %	73 %
2014	91 %	

Af de virksomheder som blev startet i 2013 i hele Region Midtjylland, ophørte 10,88% efter lidt over 1 år, og på landsplan er 2 ud af 3 virksomheder lukket ned igen efter fem år (kilde: startvækst.virk.dk)

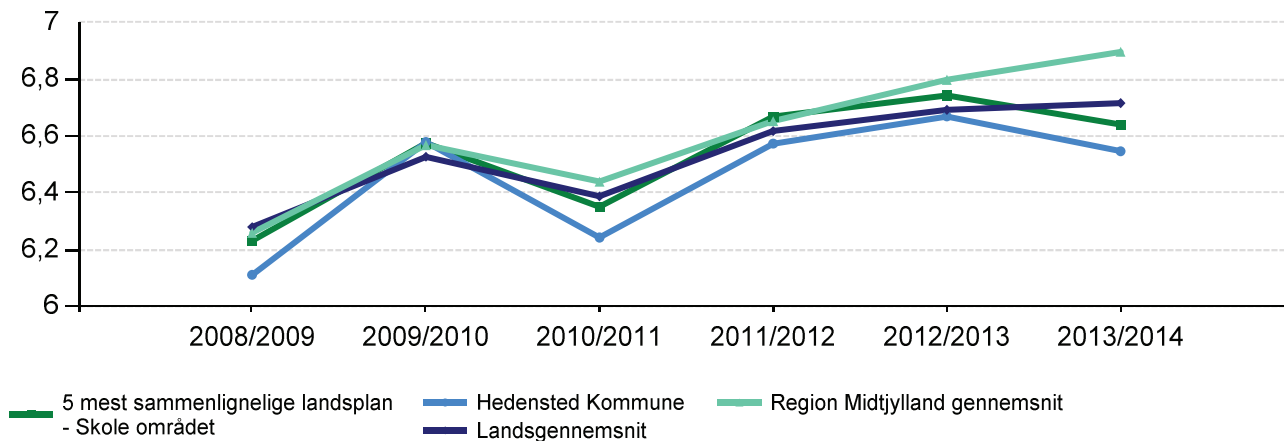


Læring - Skoler

Bevægelse: Det enkelte menneske lærer, så barnet eller den unge bliver klar til uddannelse eller job

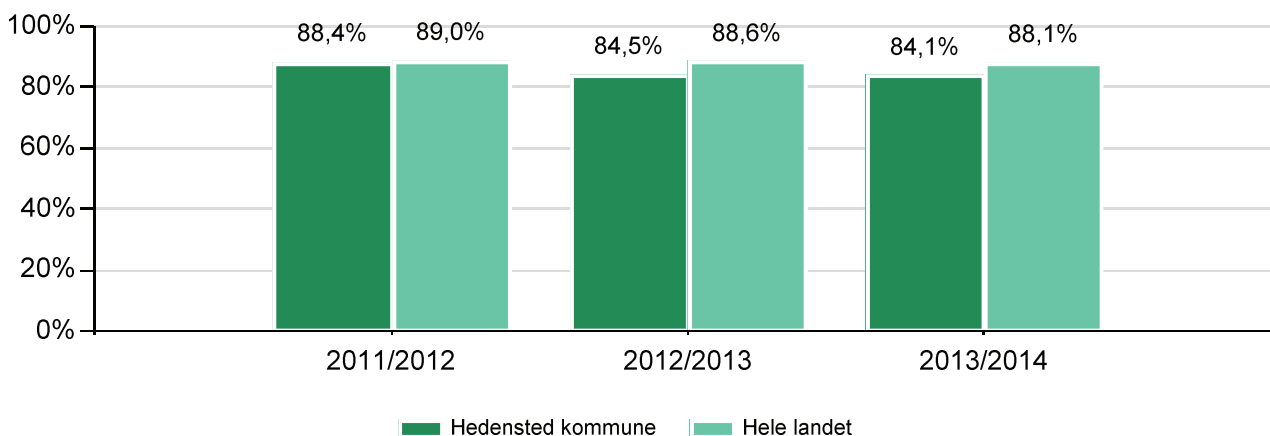
For Læring i Skolen sætter de følgende indikatorer fokus på at barnet eller den unge bliver klar til en uddannelse eller et arbejde, og informationen koncentrerer sig om at opfange barnets udbytte af den løbende læringsproces gennem opvækst og skolegang.

Udvikling i det samlede karaktergennemsnit (afgangsprøve) for skolerne



Andel elever med mindst 2 i både dansk og matematik, 9. klasse

Mål: Andel skal stige år for år. Skoleåret 2013/2014 anses som nulpunktsmålingen efter skolereformen trådte i kraft.



Andel elever med dårlige resultater i de nationale tests

Mål: Andel skal reduceres år for år. 2014 anses som nulpunktsmålingen efter skolereformen trådte i kraft.

