

---

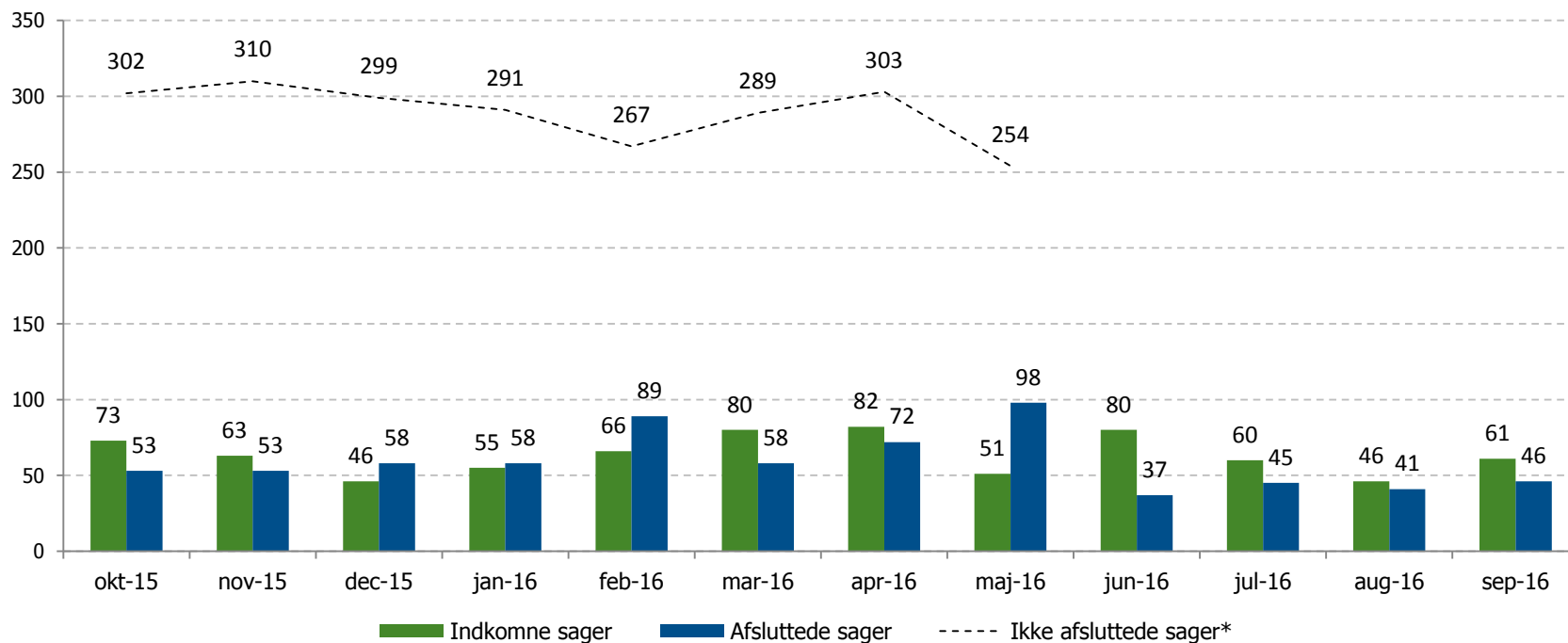
# Ledelsesinformation

Byggeservice – september 2016

---

# Indkomne og afsluttede sager

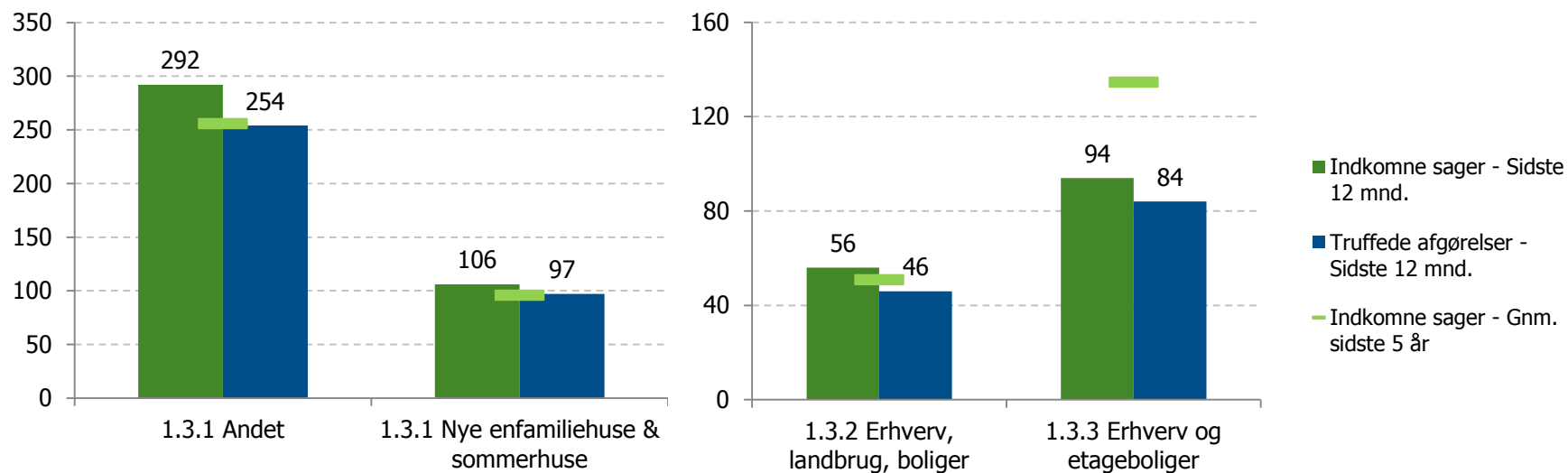
## Udviklingen i antal byggesager i de seneste 12 mdr.



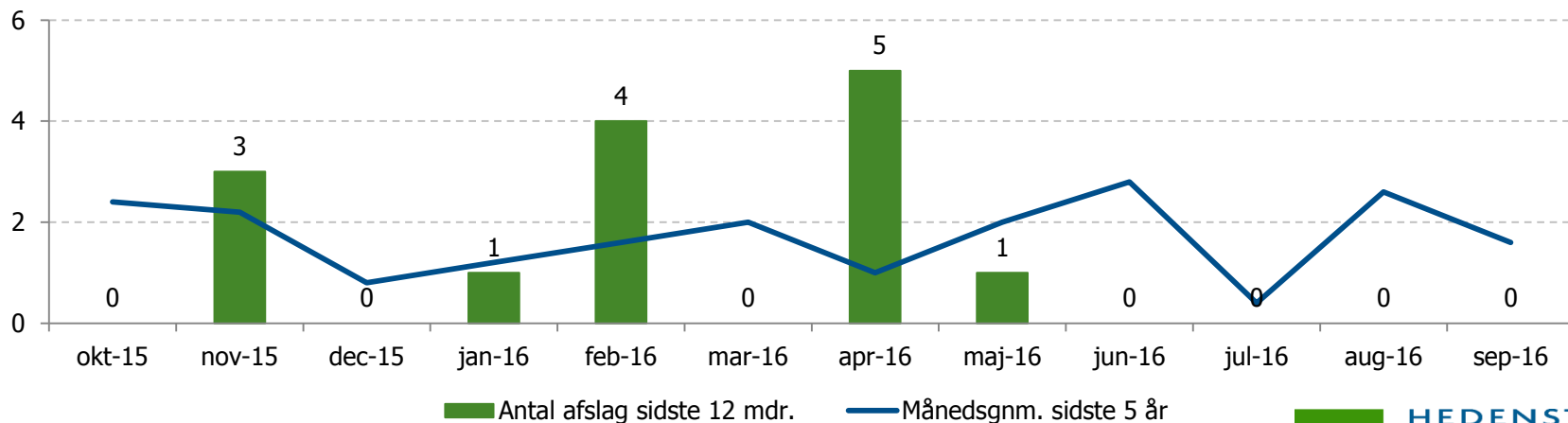
**Balance** (Afsluttede sager – indkomne sager): **-55**

Hvis balancen er **positiv**, betyder det at der i de sidste 12 måneder, er afsluttet flere sager end der er indkommet  
Hvis balancen er **negativ**, betyder det at der i de sidste 12 måneder, er afsluttet færre sager end der er indkommet

## Indkomne og afsluttede sager i de sidste 12 mdr. fordelt per sagstype



## Udviklingen i antal afslag i de seneste 12 mdr.

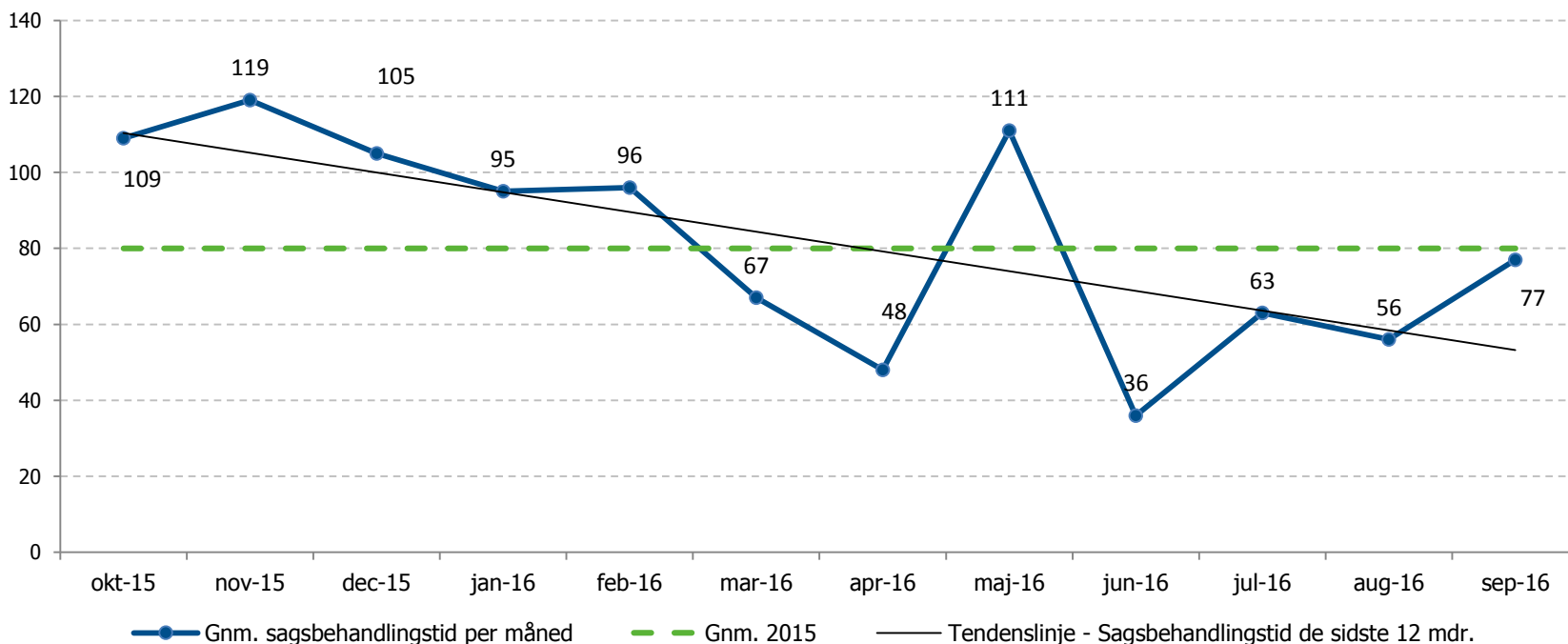


---

# Gennemsnitlig sagsbehandlingstid

# Gennemsnitlig sagsbehandlingstid

Gennemsnitlig sagsbehandlingstid for byggetilladelser (i antal dage) for de sidste 12 måneder:

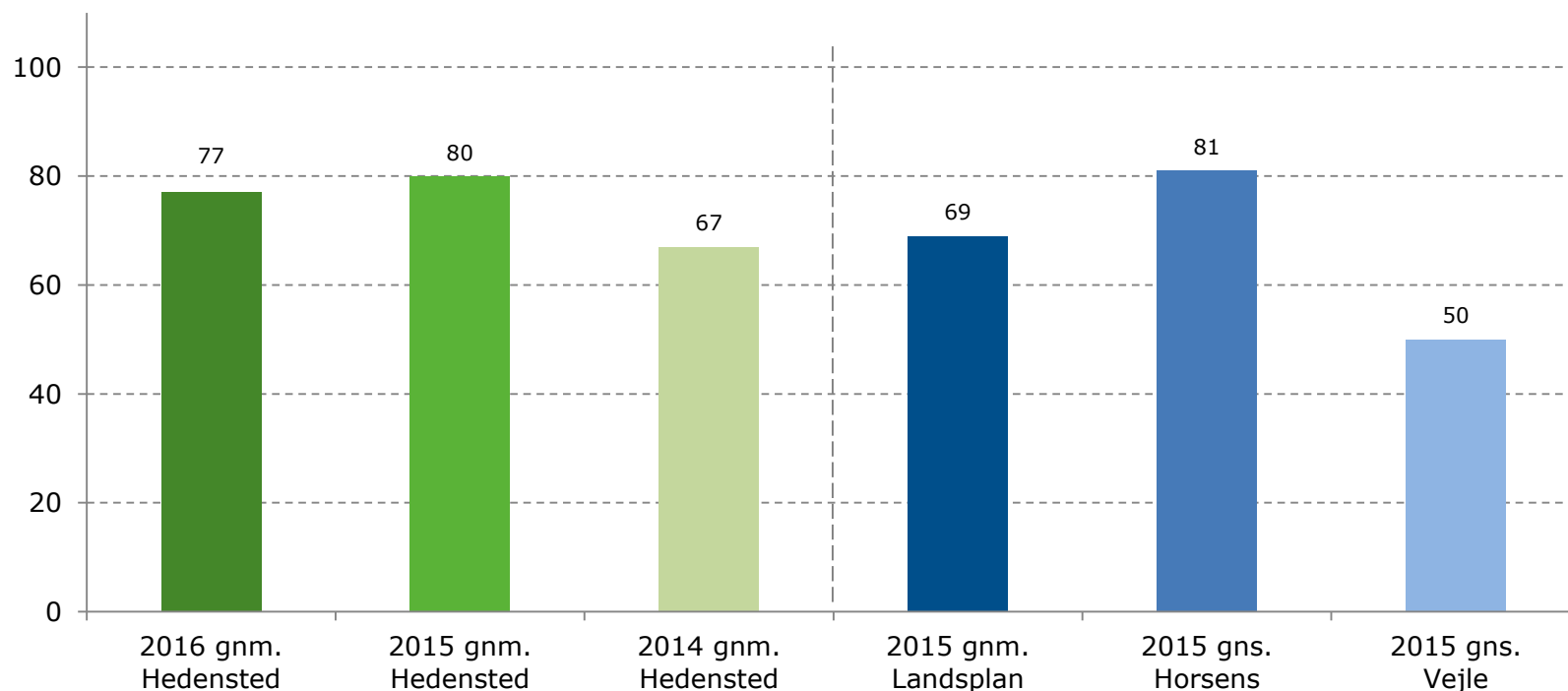


*Bemærk: at det angivne tidforløb er bruttosagsbehandlingstid!*

*Dvs. at sagsbehandlingstiden er inkl.. den tid ansøger bruger på at fremsende supplerende materiale til en ufuldstændig ansøgning, og den tid det tager at opnå evt. andre nødvendige tilladelser til byggeriet, eksempelvis landzonetilladelse, spildevandsgodkendelse, miljøgodkendelse, samt evt. tilladelser fra andre myndigheder, eksempelvis Fredningsnævnet, Naturstyrelsen, Miljøstyrelsen, Vejdirektoratet.*

# Gennemsnitlig sagsbehandlingstid for byggetilladelser - benchmark

Årgennemsnit for sagsbehandlingstid (i antal dage) for Hedensted kommune samt benchmark:



Kilde for benchmark: :Trafik – og Byggestyrelsens sagsbehandlingstider

*Bemærk: at det angivne tidforløb er bruttosagsbehandlingstid!*

*Dvs. at sagsbehandlingstiden er inkl.. den tid ansøger bruger på at fremsende supplerende materiale til en ufuldstændig ansøgning, og den tid det tager at opnå evt. andre nødvendige tilladelser til byggeriet, eksempelvis landzonetilladelse, spildevandsgodkendelse, miljøgodkendelse, samt evt. tilladelser fra andre myndigheder, eksempelvis Fredningsnævnet, Naturstyrelsen, Miljøstyrelsen, Vejdirektoratet.*

---

# Sagsbehandlingstid - Servicemål



# Nye servicemål



## Privatpersoner:

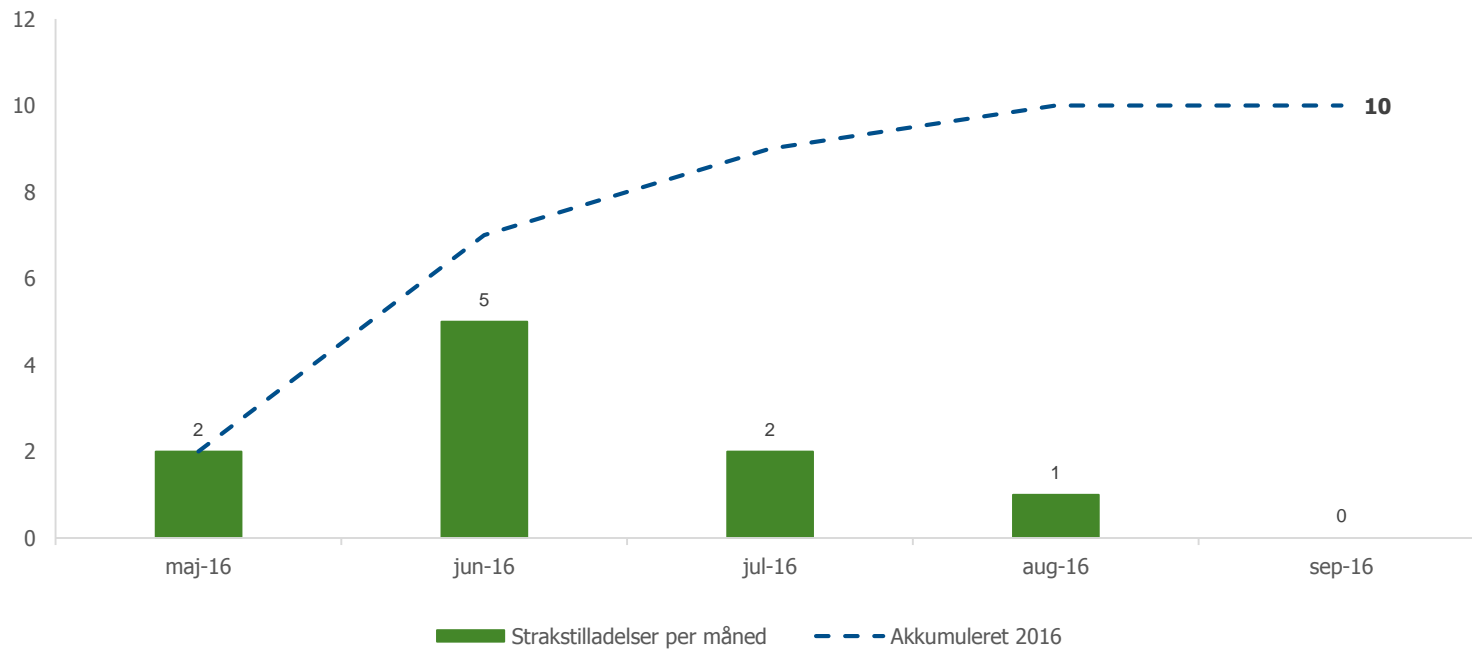
- Straks-tilladelser gives indenfor 24 timer
- Tilladelser gives indenfor 14 dage, når sagen er fuldt belyst

## Virksomheder:

- I sager som ikke kræver høringsperioder eller særtilladelser, vil sagsbehandlingstiden typisk være 28 dage
- Erfaringsmæssigt vil sagsbehandlingen, fx når det drejer sig om tilladelser i forhold til landzone, tage omkring to måneder

## Servicemål - Strakstilladelser

Antal strakstilladelser per måned samt det samlede/akkumulerede antal strakstilladelser i 2016



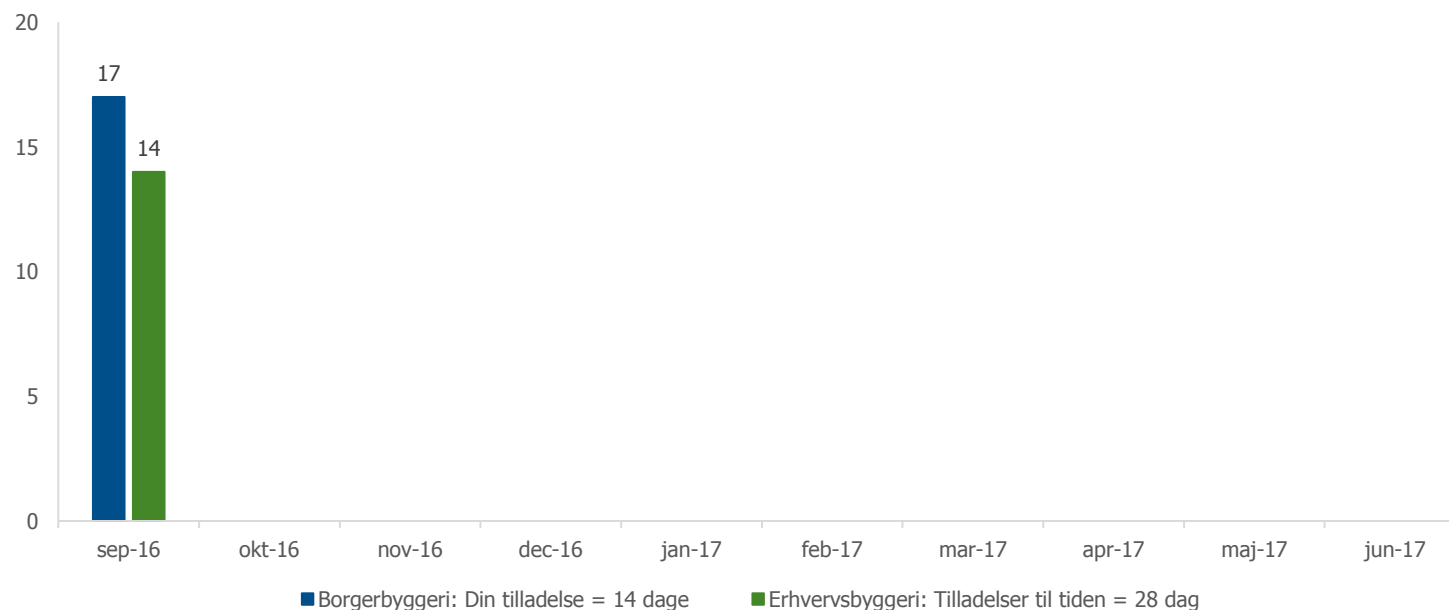
# Servicemål – Gennemsnitlig sagsbehandlingstid for **borgerbyggeri** og **erhvervsbyggeri**

**Gennemsnitlig sagsbehandlingstid** (i antal dage) for byggesager for borgerbyggeri og erhvervsbyggeri

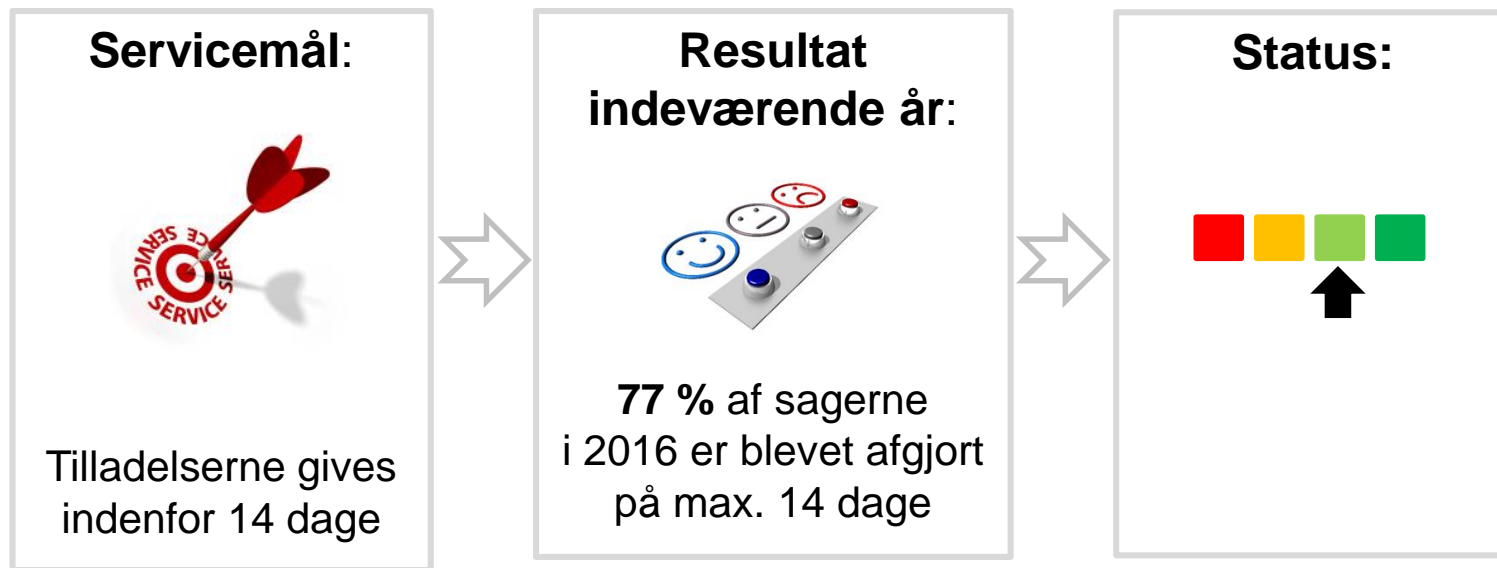
**Borgerbyggeri:** Tilladelser gives indenfor 14 dage, når sagen er fuldt belyst

**Erhvervsbyggeri:** Sagsbehandlingstiden vil typisk være 28 dage

Sagsbehandlingstiden opgøres fra fyldestgørende dato til afgørelsesdato.



## Sagsbehandlingstid – status for servicemål for **Borgerbyggeri**

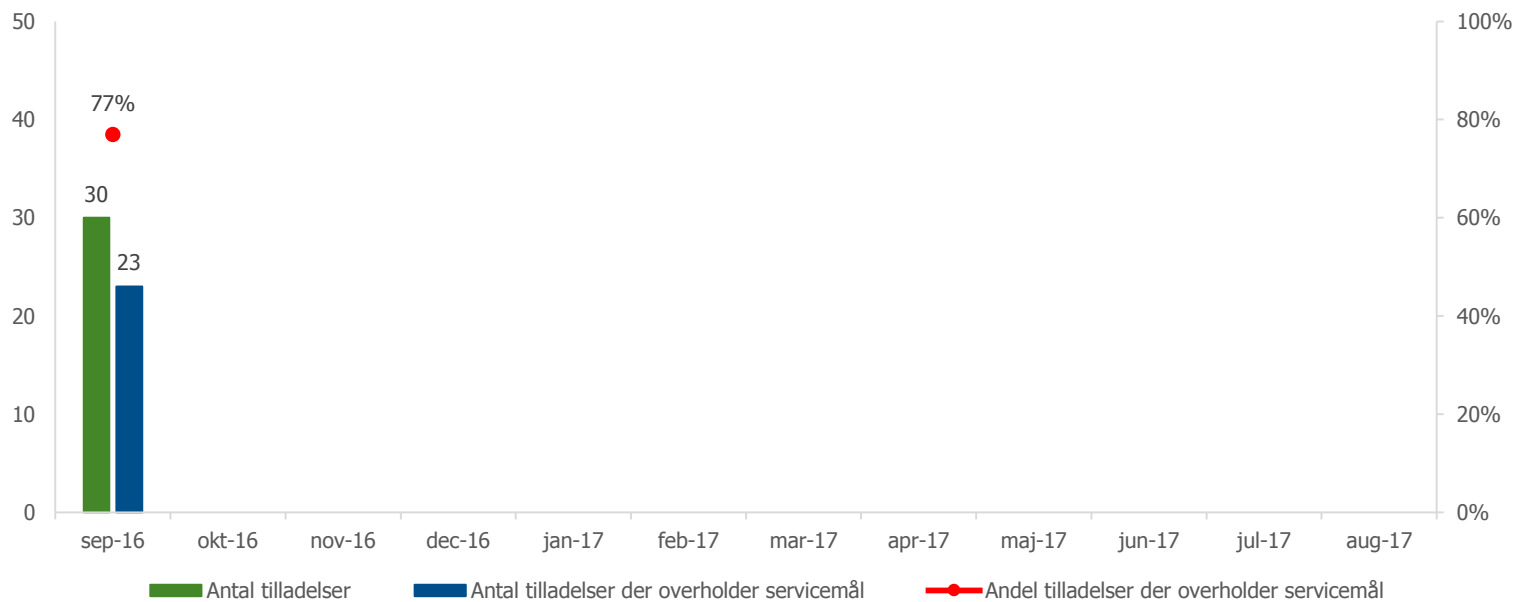


*Bemærk: at det angivne tidsforløb er nettosagsbehandlingstid fra sagerne er fuldt oplyste og at data kun dækker fra september 2016.*

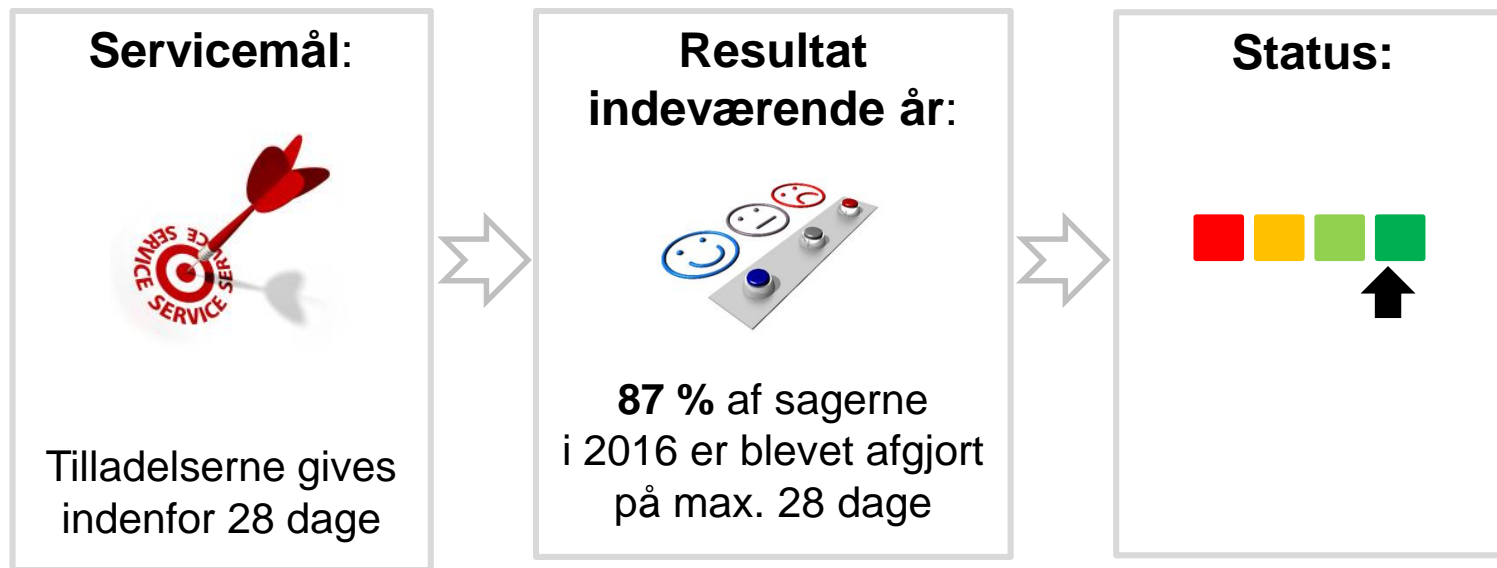
## Servicemål – overholdelse af servicemål for **borgerbyggeri**

**Borgerbyggeri:** Tilladelser gives indenfor 14 dage, når sagen er fuldt belyst

Sagsbehandlingstiden opgøres fra fyldestgørende dato til afgørelsesdato.



## Sagsbehandlingstid – status for servicemål for **Erhvervsbyggeri**



*Bemærk: at det angivne tidsforløb er nettosagsbehandlingstid fra sagerne er fuldt oplyste og at data kun dækker fra september 2016.*

# Service mål – overholdelse af service mål for **erhvervsbyggeri**

**Erhvervsbyggeri:** Sagsbehandlingstiden vil typisk være 28 dage

Sagsbehandlingstiden opgøres fra fyldestgørende dato til afgørelsesdato.

