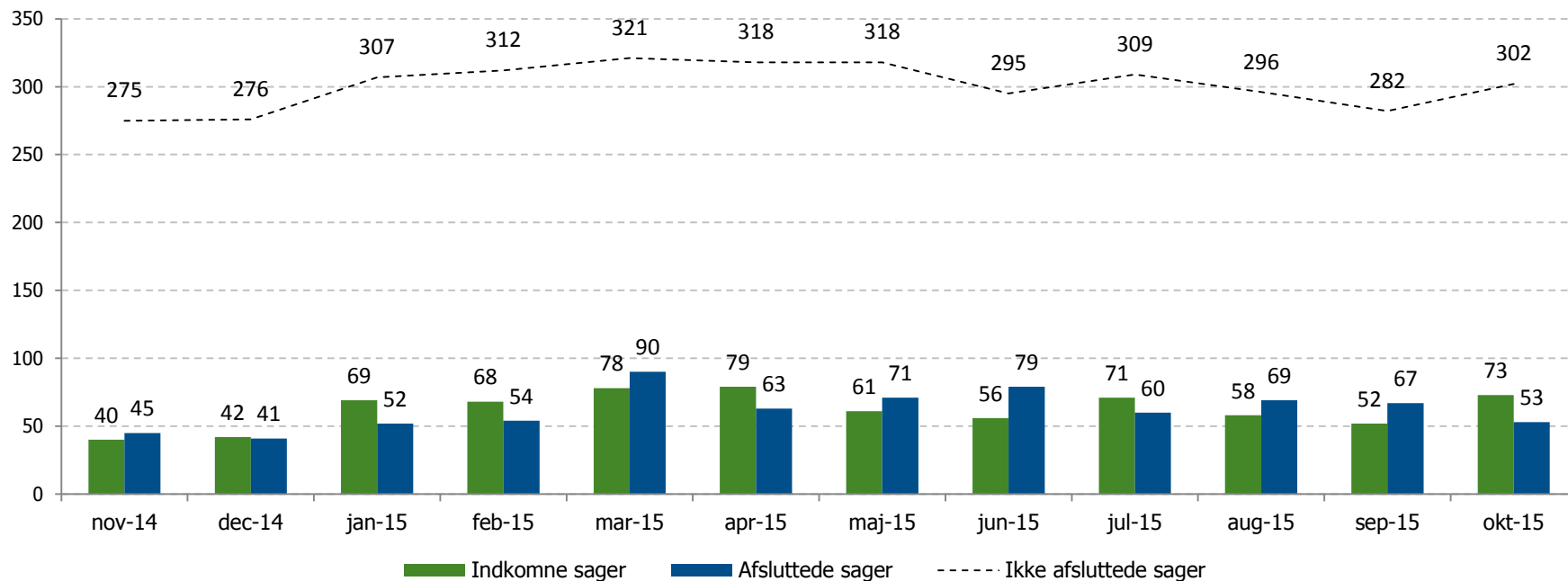

Ledelsesinformation

Byggeservice – oktober 2015

Indkomne og afsluttede sager

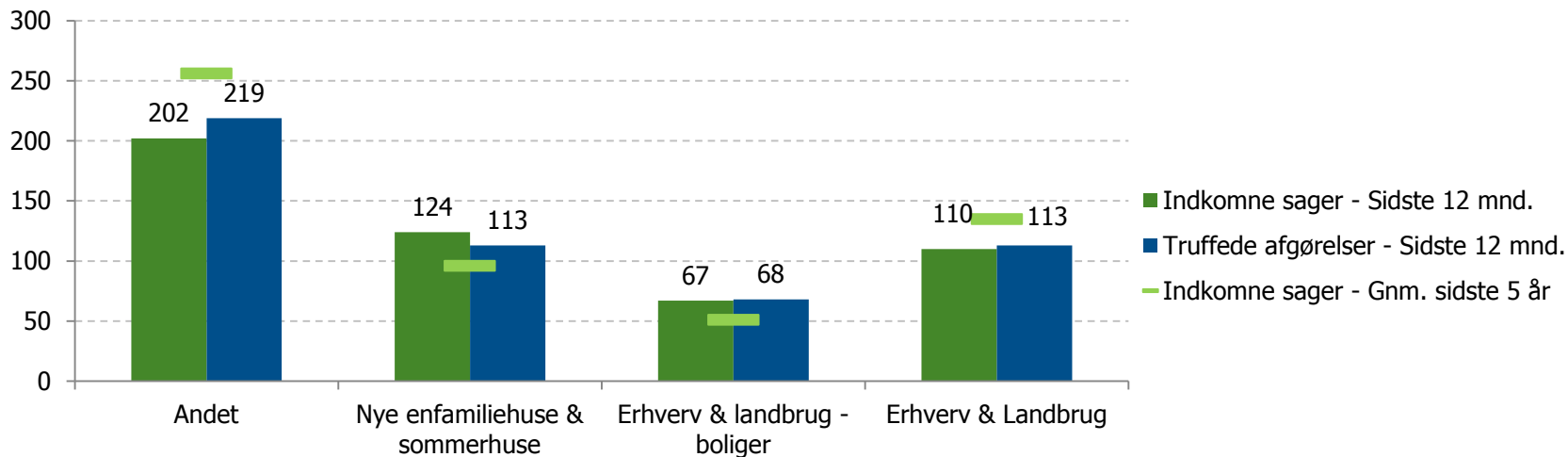
Udviklingen i antal byggesager i de seneste 12 mdr.



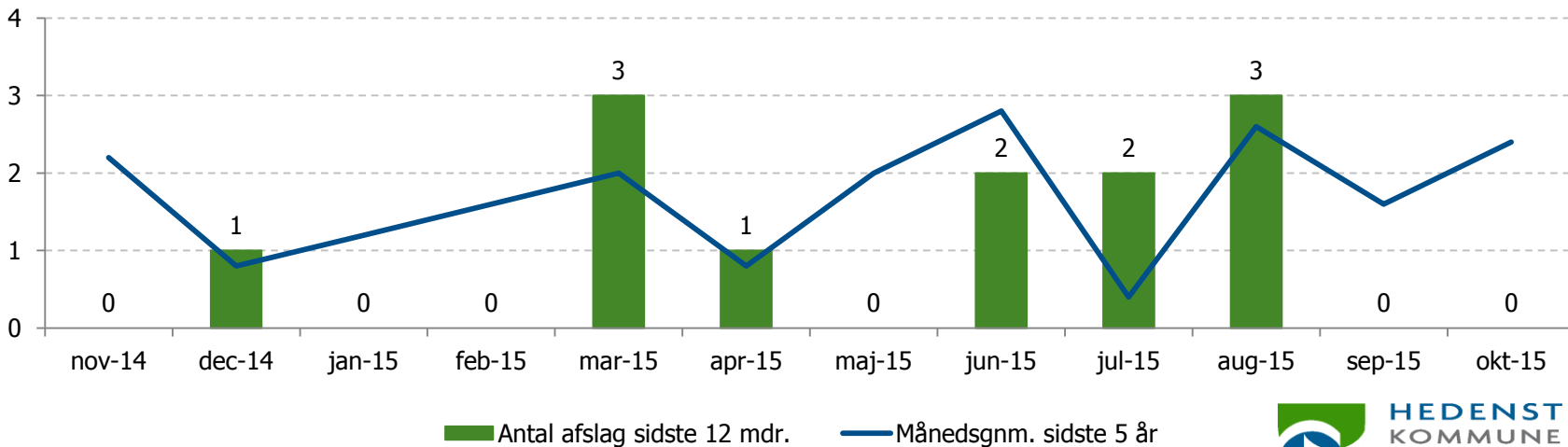
Balance (Afsluttede sager – indkomne sager): **-3**

Hvis balancen er **positiv**, betyder det at der i de sidste 12 måneder, er afsluttet flere sager end der er indkommet
Hvis balancen er **negativ**, betyder det at der i de sidste 12 måneder, er afsluttet færre sager end der er indkommet

Indkomne og afsluttede sager i de sidste 12 mdr. fordelt per sagstype



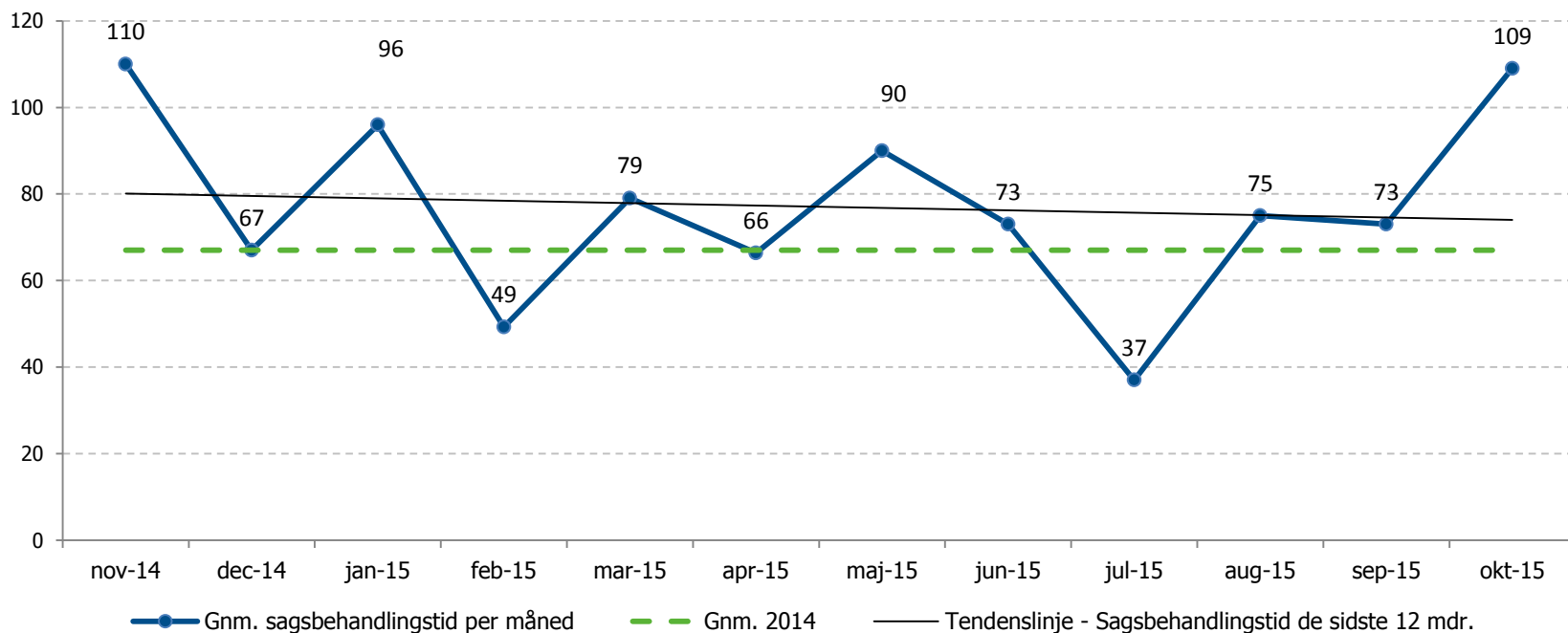
Udviklingen i antal afslag i de seneste 12 mdr.



Gennemsnitlig sagsbehandlingstid

Gennemsnitlig sagsbehandlingstid

Gennemsnitlig sagsbehandlingstid for byggetilladelser (i antal dage) for de sidste 12 måneder:

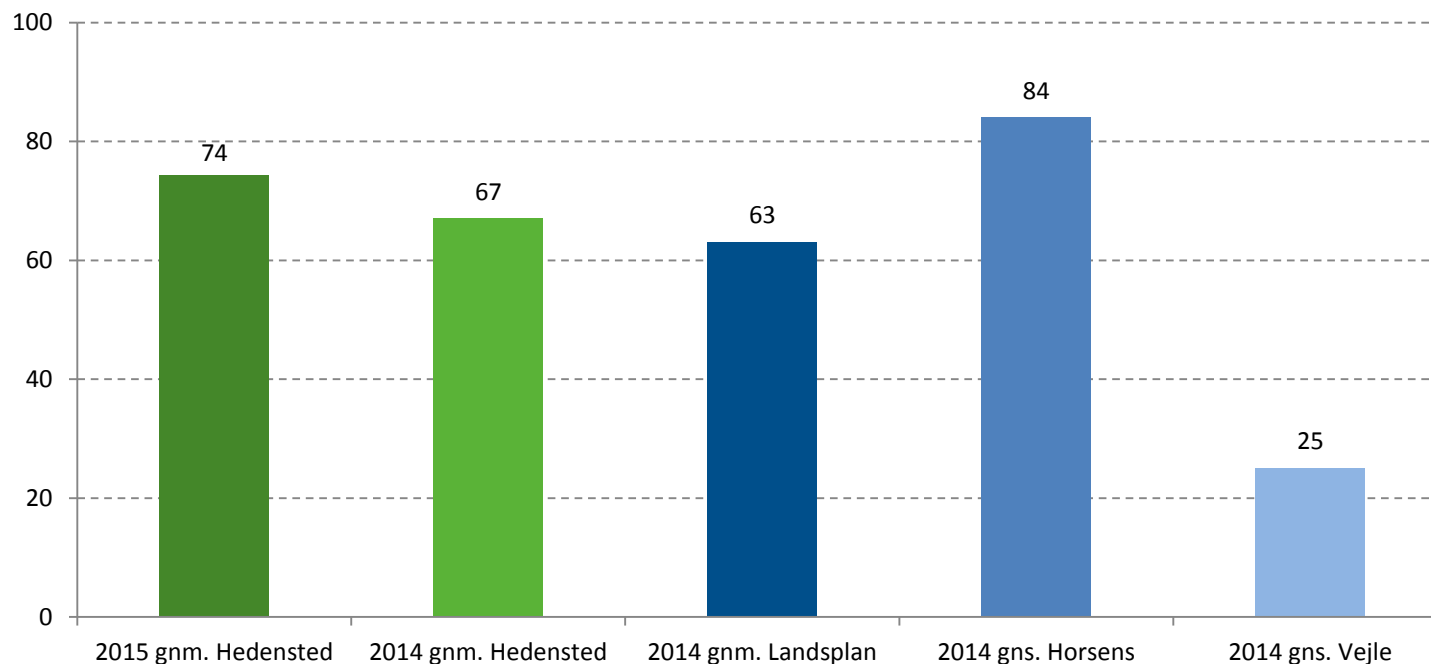


Bemærk: at det angivne tidforløb er bruttosagsbehandlingstid!

Dvs. at sagsbehandlingstiden er inkl.. den tid ansøger bruger på at fremsende supplerende materiale til en ufuldstændig ansøgning, og den tid det tager at opnå evt. andre nødvendige tilladelser til byggeriet, eksempelvis landzonetilladelse, spildevandsgodkendelse, miljøgodkendelse, samt evt. tilladelser fra andre myndigheder, eksempelvis Fredningsnævnet, Naturstyrelsen, Miljøstyrelsen, Vejdirektoratet.

Gennemsnitlig sagsbehandlingstid for byggetilladelser - benchmark

Årsgennemsnit for sagsbehandlingstid (i antal dage) for Hedensted kommune samt benchmark:



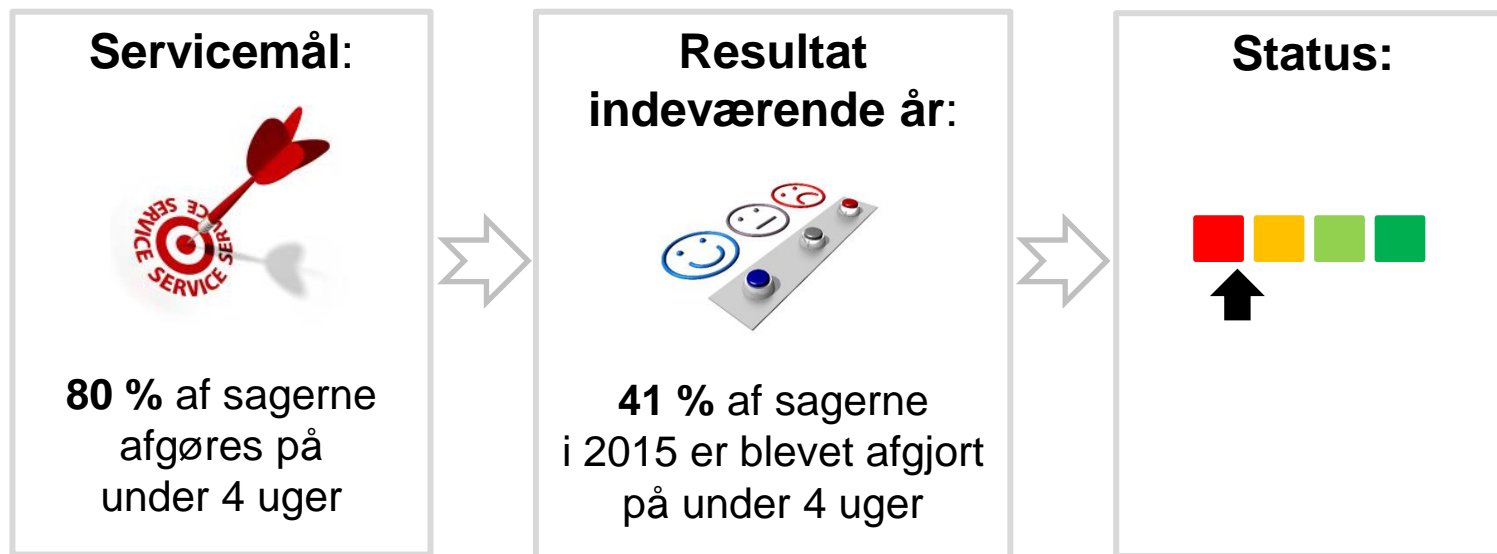
Kilde for benchmark: Energistyrelsens byggesagsstatistik

Bemærk: at det angivne tidforløb er bruttosagsbehandlingstid!

Dvs. at sagsbehandlingstiden er inkl. den tid ansøger bruger på at fremsende supplerende materiale til en ufuldstændig ansøgning, og den tid det tager at opnå evt. andre nødvendige tilladelser til byggeriet, eksempelvis landzonetilladelse, spildevandsgodkendelse, miljøgodkendelse, samt evt. tilladelser fra andre myndigheder, eksempelvis Fredningsnævnet, Naturstyrelsen, Miljøstyrelsen, Vejdirektoratet.

Sagsbehandlingstid - Servicemål

Sagsbehandlingstid – status for servicemål

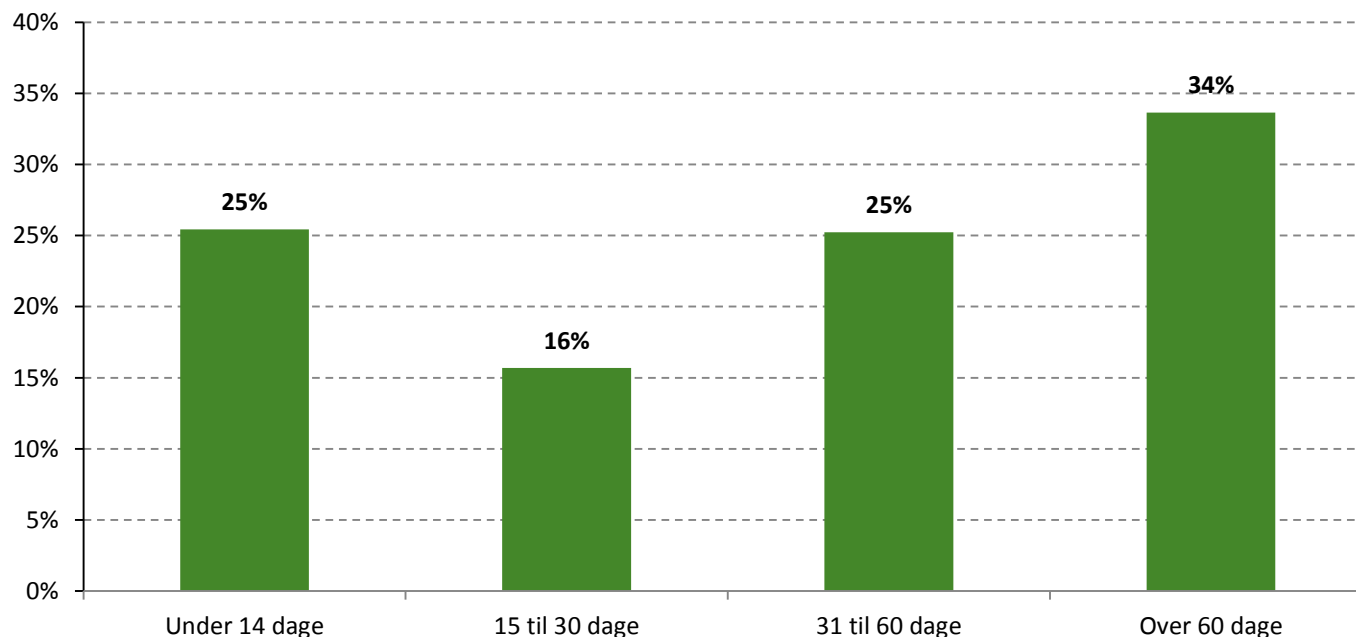


Bemærk: at det angivne tidforløb er bruttosagsbehandlingstid!

Dvs. at sagsbehandlingstiden er inkl.. den tid ansøger bruger på at fremsende supplerende materiale til en ufuldstændig ansøgning, og den tid det tager at opnå evt. andre nødvendige tilladelser til byggeriet, eksempelvis landzonetilladelse, spildevandsgodkendelse, miljøgodkendelse, samt evt. tilladelser fra andre myndigheder, eksempelvis Fredningsnævnet, Naturstyrelsen, Miljøstyrelsen, Vejdirektoratet.

Sagsbehandlingstid for 2015 - servicemål

Fordelingen af byggetilladelser efter sagsbehandlingstid i 2015:

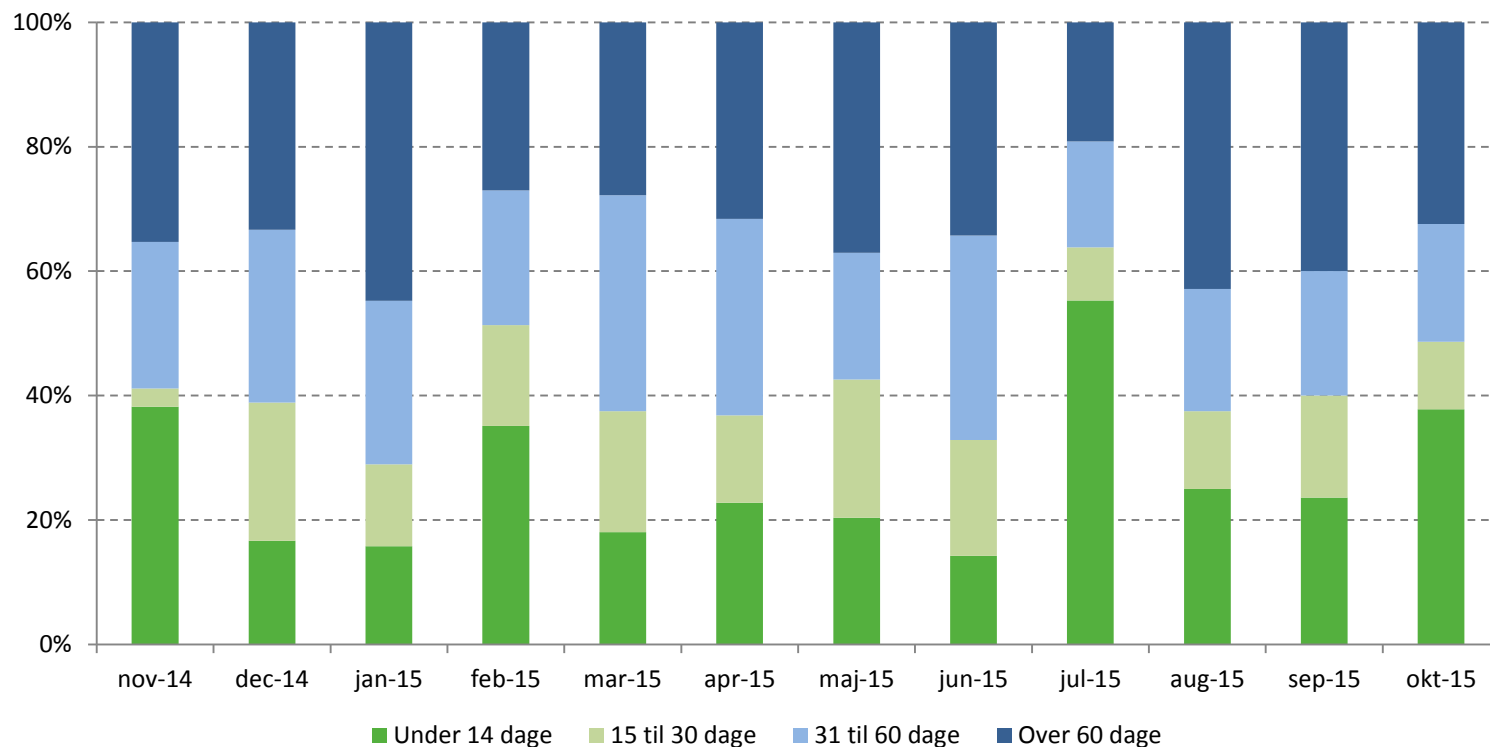


Bemærk: at det angivne tidforløb er bruttosagsbehandlingstid!

Dvs. at sagsbehandlingstiden er inkl.. den tid ansøger bruger på at fremsende supplerende materiale til en ufuldstændig ansøgning, og den tid det tager at opnå evt. andre nødvendige tilladelser til byggeriet, eksempelvis landzonetilladelse, spildevandsgodkendelse, miljøgodkendelse, samt evt. tilladelser fra andre myndigheder, eksempelvis Fredningsnævnet, Naturstyrelsen, Miljøstyrelsen, Vejdirektoratet.

Sagsbehandlingstid de sidste 12 mdr. - servicemål

Fordelingen af byggetilladelser efter sagsbehandlingstid:

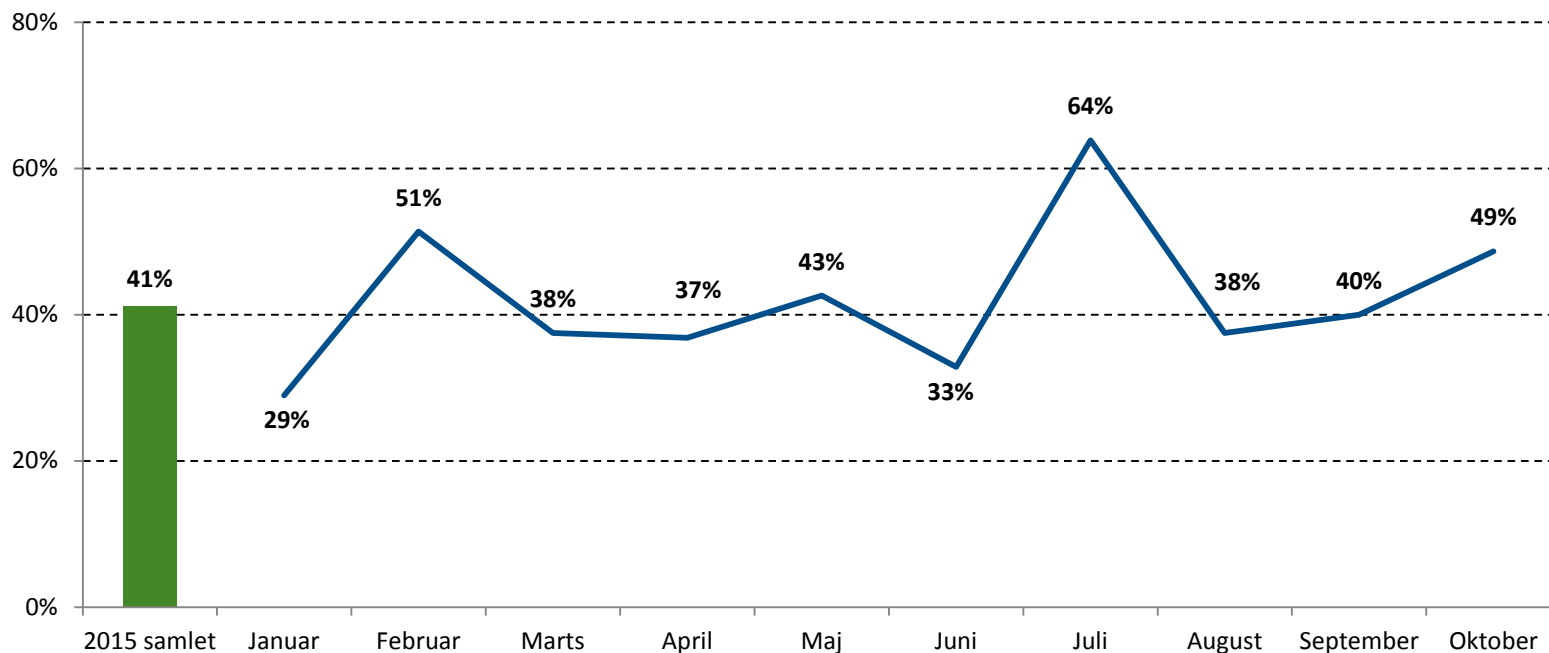


Bemærk: at det angivne tidforløb er bruttosagsbehandlingstid!

Dvs. at sagsbehandlingstiden er inkl.. den tid ansøger bruger på at fremsende supplerende materiale til en ufuldstændig ansøgning, og den tid det tager at opnå evt. andre nødvendige tilladelser til byggeriet, eksempelvis landzonetilladelse, spildevandsgodkendelse, miljøgodkendelse, samt evt. tilladelser fra andre myndigheder, eksempelvis Fredningsnævnet, Naturstyrelsen, Miljøstyrelsen, Vejdirektoratet.

Sagsbehandlingstid - servicemål

Udviklingen i overholdelse af servicemålet for sagsbehandlingstid i 2015:



Bemærk: at det angivne tidforløb er bruttosagsbehandlingstid!

Dvs. at sagsbehandlingstiden er inkl.. den tid ansøger bruger på at fremsende supplerende materiale til en ufuldstændig ansøgning, og den tid det tager at opnå evt. andre nødvendige tilladelser til byggeriet, eksempelvis landzonetilladelse, spildevandsgodkendelse, miljøgodkendelse, samt evt. tilladelser fra andre myndigheder, eksempelvis Fredningsnævnet, Naturstyrelsen, Miljøstyrelsen, Vejdirektoratet.

Indtægter og udgifter

Overblik over indtægter/udgifter

