



**HEDENSTEDERNE™**  
FOR ALLE DER VIL

# Læringsinformation – PKØ

Januar 2016



# Befolkningsudvikling



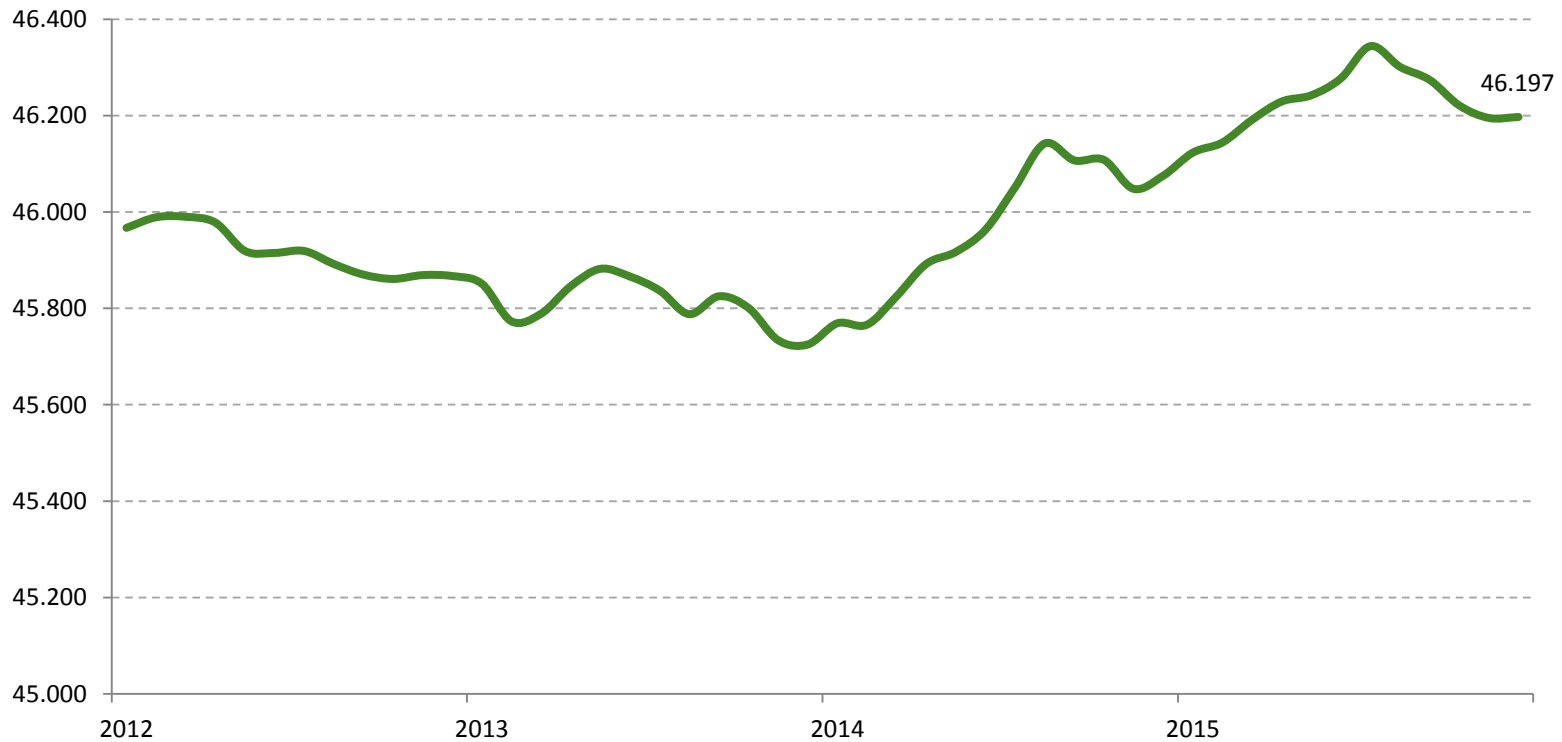
**HEDENSTEDERNE™**  
FOR ALLE DER VIL



# MÅL

## Flere indbyggere i Hedensted kommune

### Antal indbyggere i Hedensted kommune

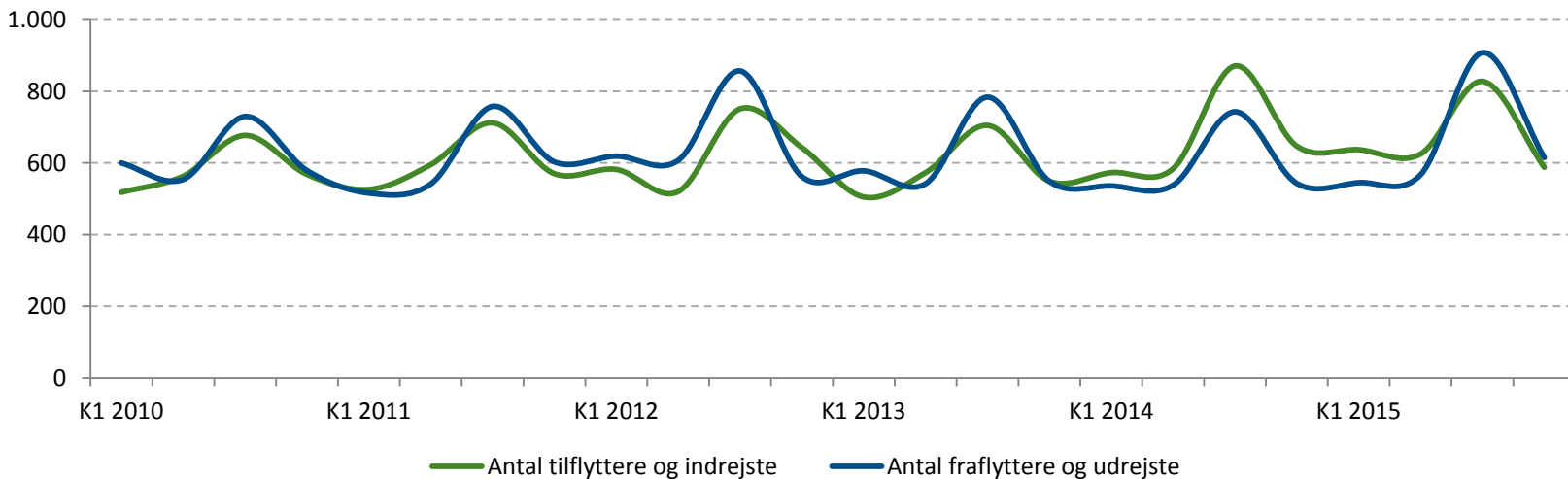


Kilde: CPR-registeret

# MÅL

## Flere tilflyttere til Hedensted kommune

### Udviklingen i tilflyttere og fraflyttere

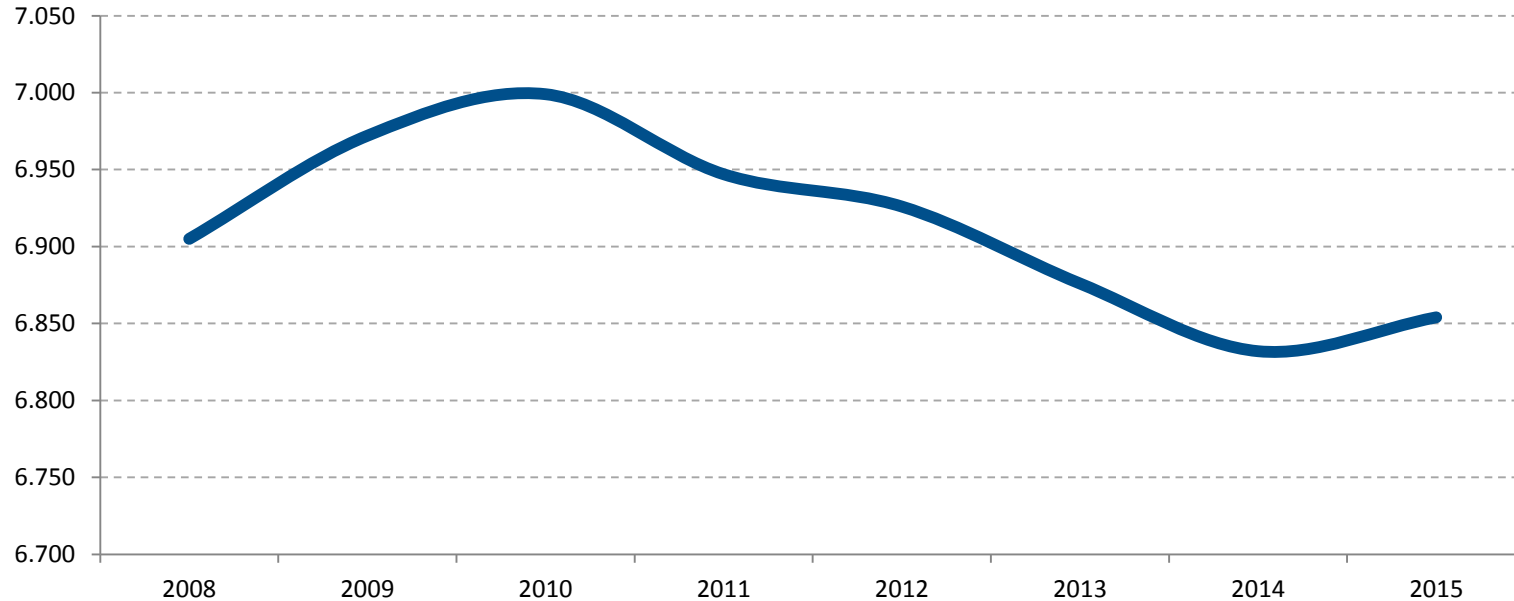
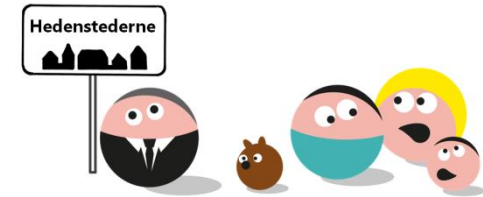


År	Antal borgere	Tilflyttere og indrejste	Fraflyttere og udrejste	Nettotilflytning	Fødsler	Dødsfald
2015	46.190	2.799	2.647	152	419	377
2014	46.044	2.681	2.368	313	431	394
2013	45.716	2.332	2.453	-121	442	433
2012	45.802	2.496	2.645	-149	426	423
2011	46.006	2.403	2.418	-15	452	396
2010	45.932	2.326	2.463	-137	514	384

Kilde: FLIS

## Flere ressourcestærke børnefamilier i Hedensted kommune

### Antal børnefamilier i Hedensted kommune (per 1. januar)

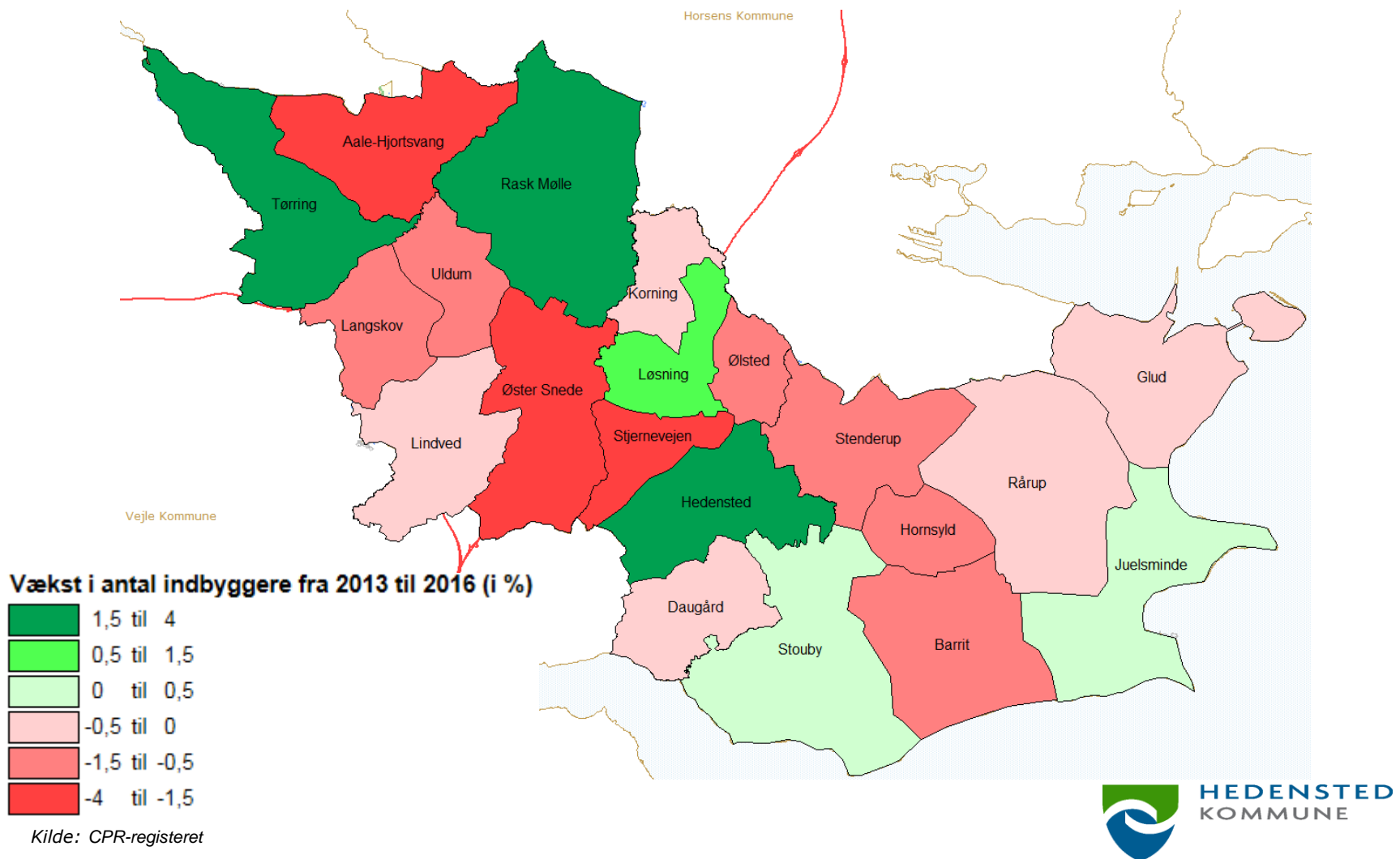


Kilde: Danmarks statistik - FAM44B

Bemærk: Data for Januar 2016 offentliggøres 18.02.2016

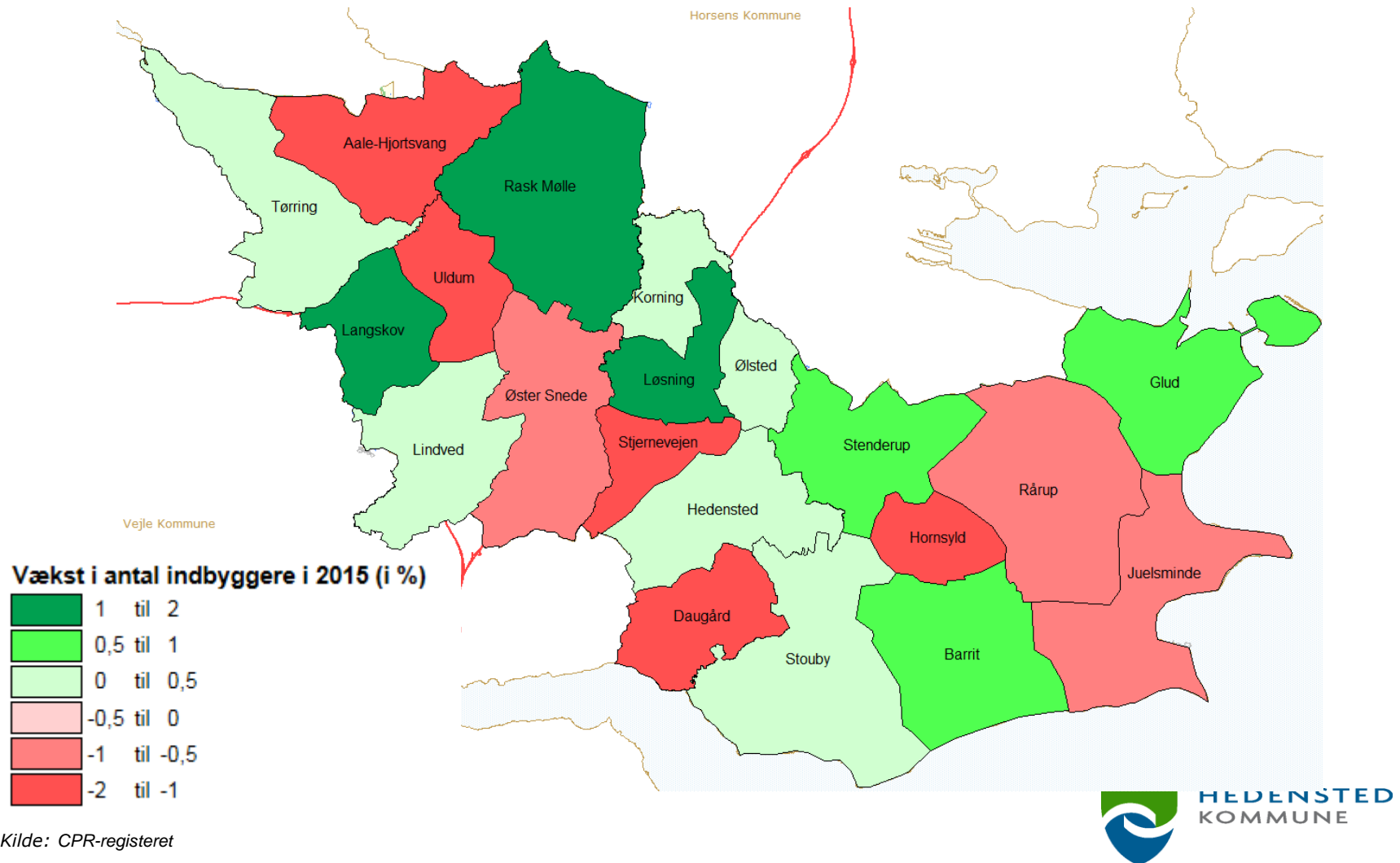
## Befolkningsvækst i kommunens skoledistrikter

## Vækst i antal indbyggere per skoledistrikt fra 2013 til januar 2016



## Befolkningsvækst i kommunens skoledistrikter

## Vækst i antal indbyggere per skoledistrikt i 2015

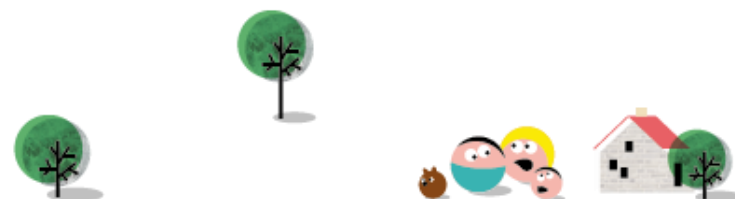


Kilde: CPR-registeret

# Vækst



**HEDENSTEDERNE™**  
FOR ALLE DER VIL

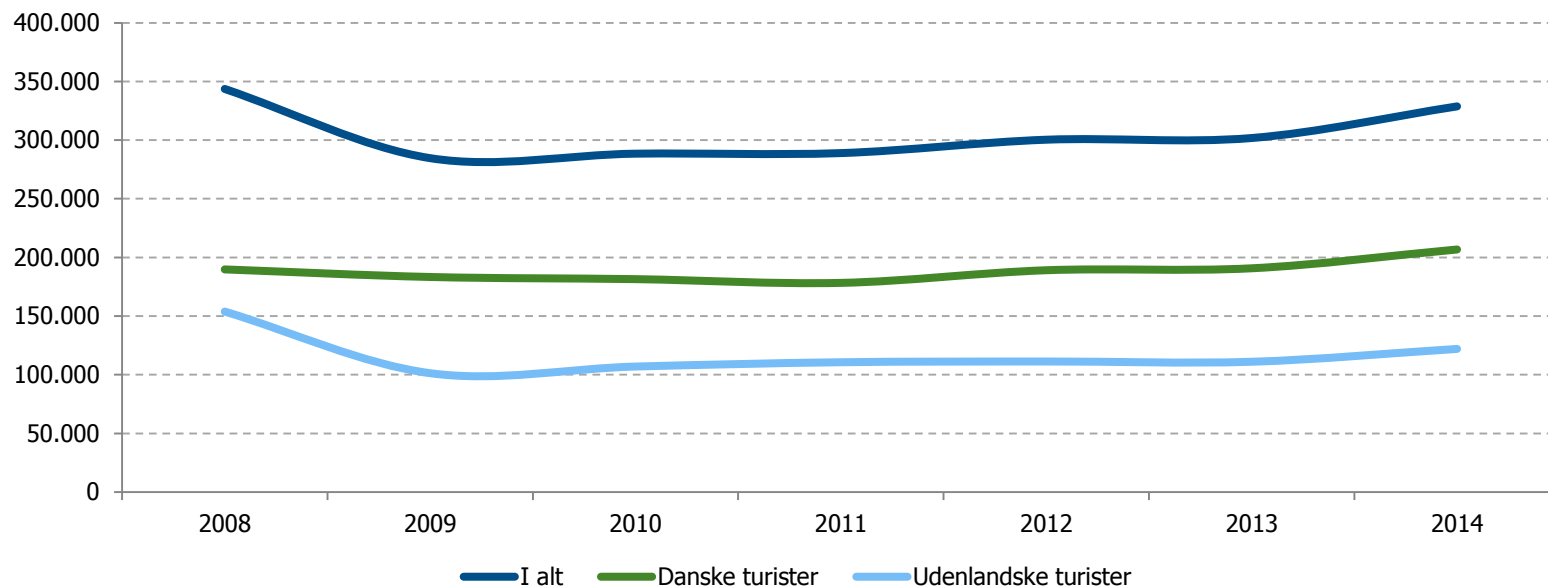




# MÅL

## Tiltrække flere turister til Hedensted kommune

### Antal kommercielle overnatninger i Hedensted kommune



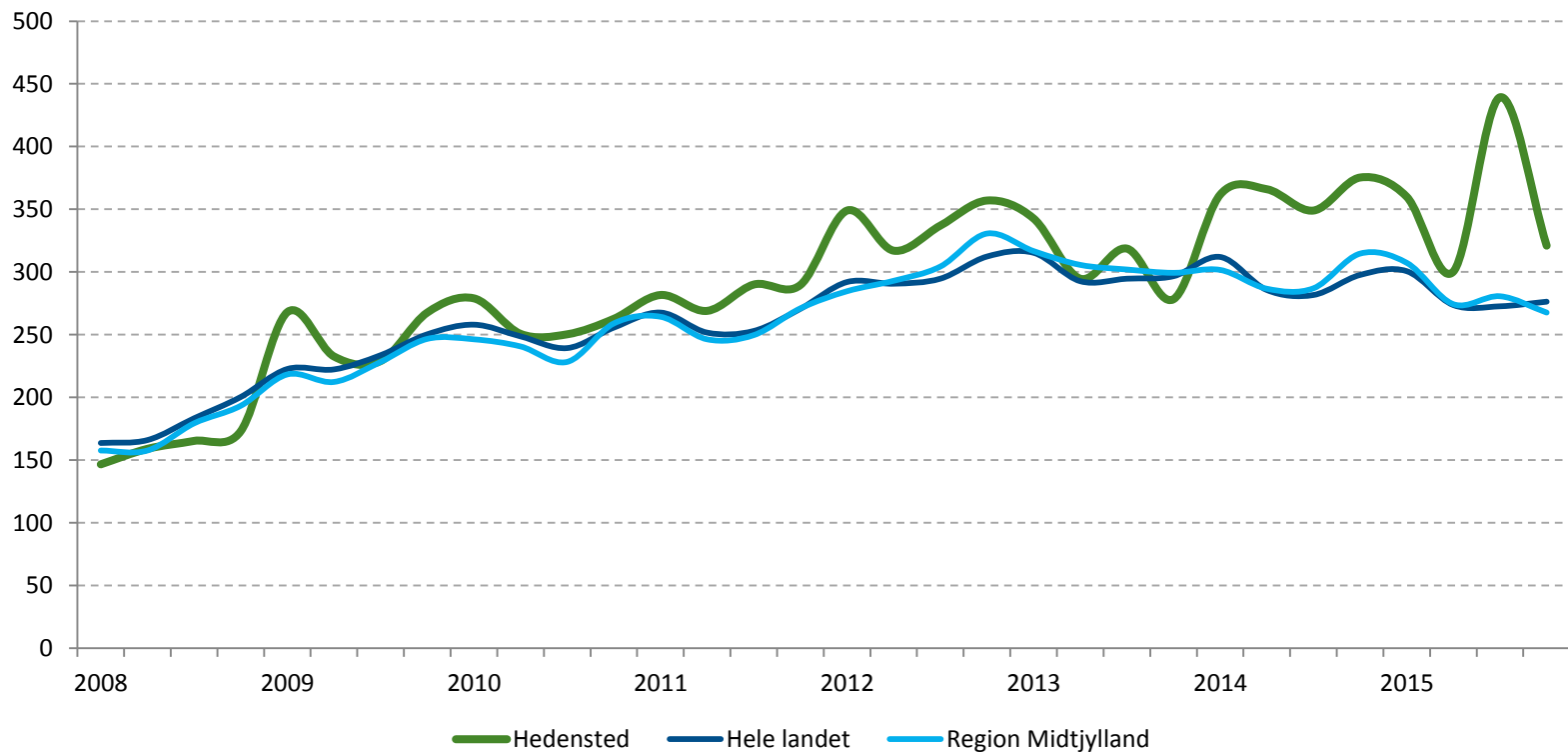
Kilde: VisitDenmark

Bemærk: Data for 2015 offentliggøres først i andet kvartal 2016.

# MÅL

## Øget vækst på boligmarkedet

### Udviklingen i liggetider (antal dage) for parcel-rækkehuse



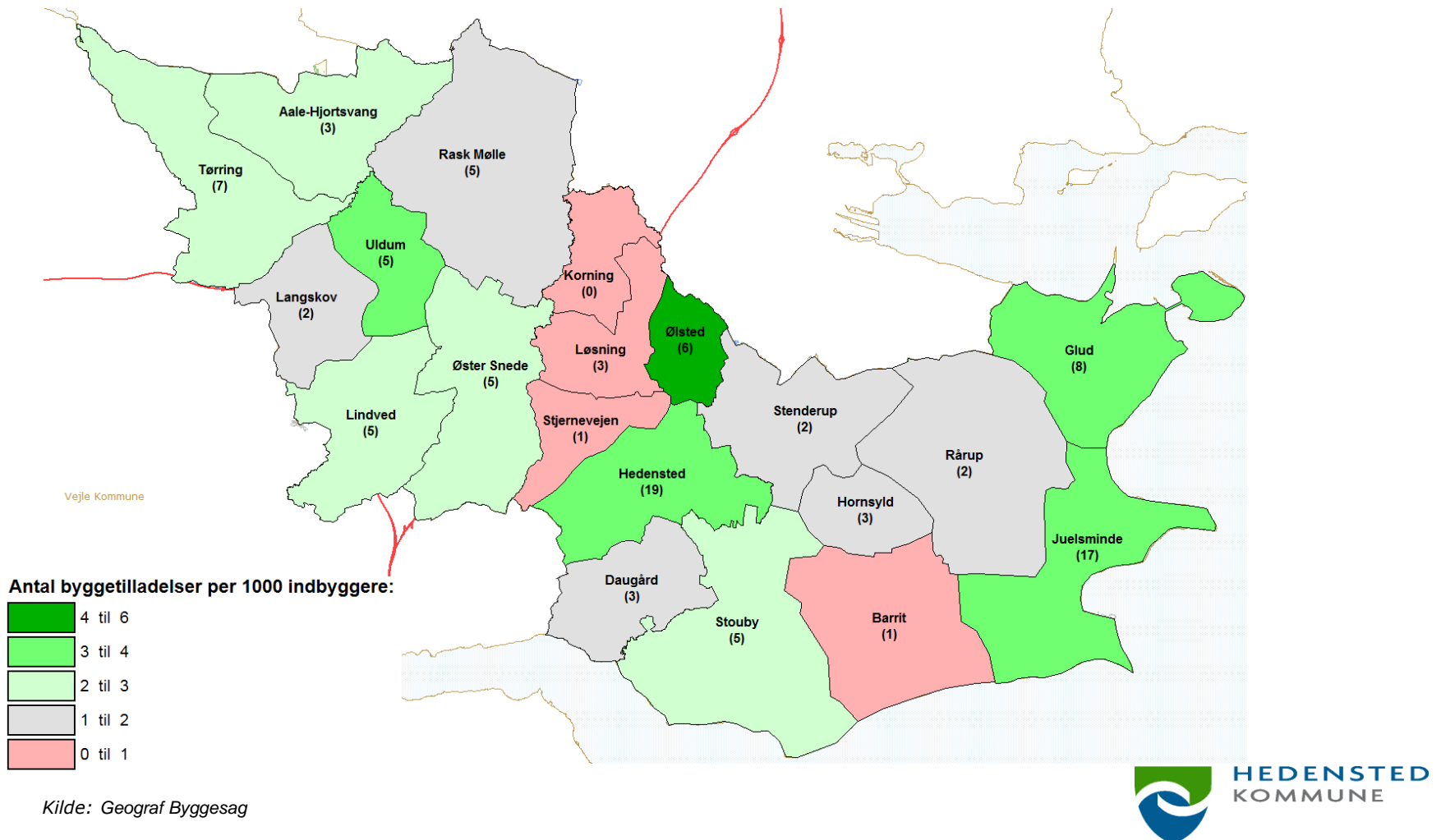
Kilde: Realkreditrådet - Boligudbudsstatistikken - UDB030

# MÅL

## Øget vækst på boligmarkedet

### Antal byggetilladelser til nye enfamiliehuse & sommerhuse per indbygger i 2015

Tallet i parentes angiver det antal byggetilladelser der er givet i 2015 per skoledistrikt.



Kilde: Geograf Byggesag

# Erhverv



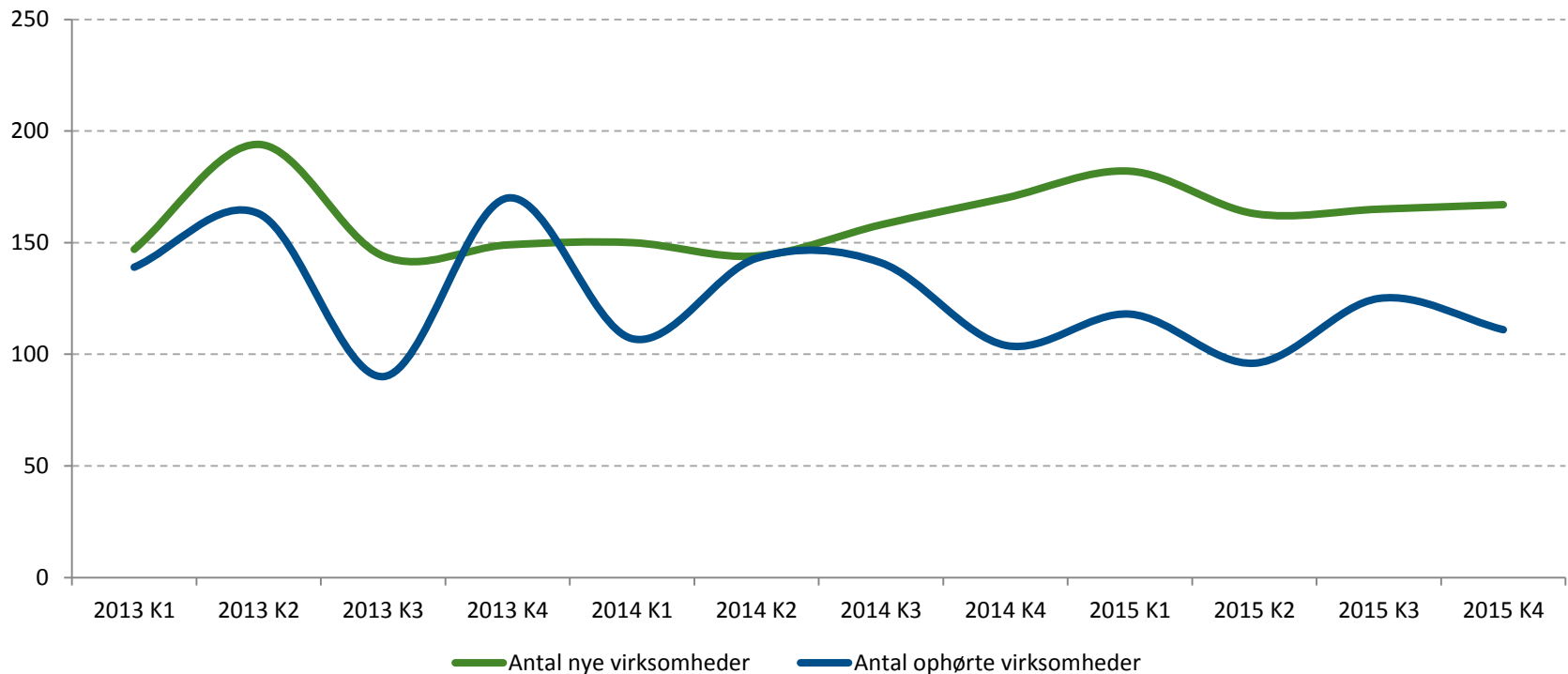
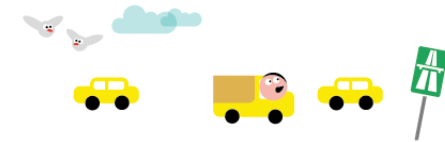
**HEDENSTEDERNE™**  
FOR ALLE DER VIL



# MÅL

## Stigende antal iværksættere

### Nyoprettede og ophørte virksomheder



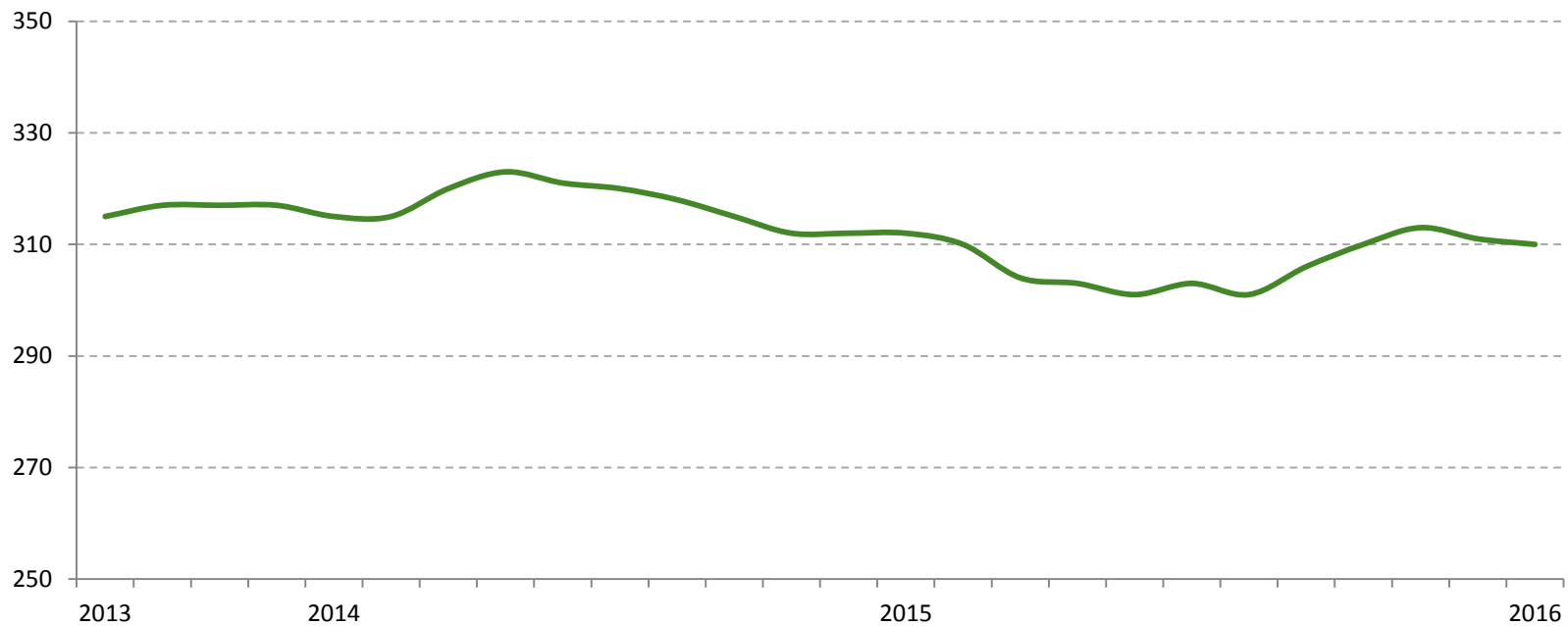
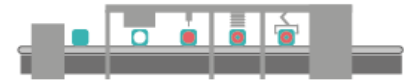
Kilde: CVR registeret

Bemærk at opgørelsen over nyoprettede indeholder både nyoprettede samt tilflyttede virksomheder. Mens opgørelsen over ophørte virksomheder indeholder både ophørte samt fraflyttede virksomheder.

# MÅL

## Stigende antal produktionsvirksomheder

### Udviklingen i antal produktionsvirksomheder

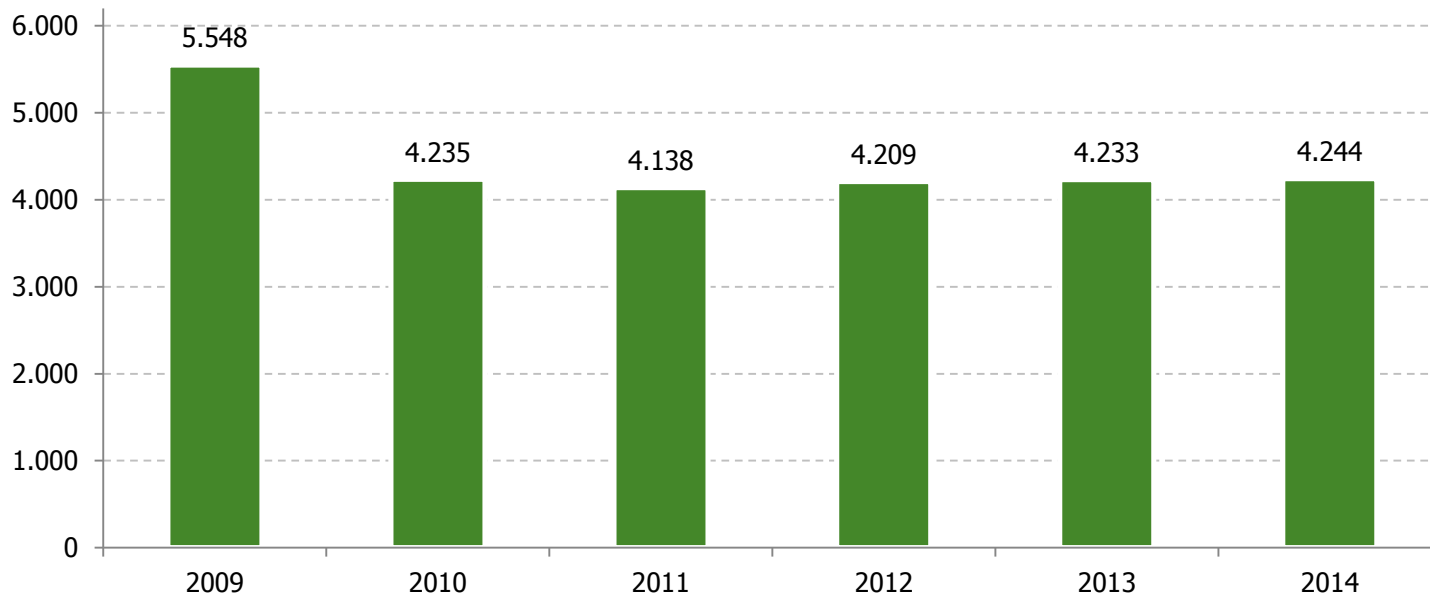


Kilde: CVR registeret

# MÅL

## Stigende antal produktionsvirksomheder

### Antal beskæftigede i produktionsvirksomheder

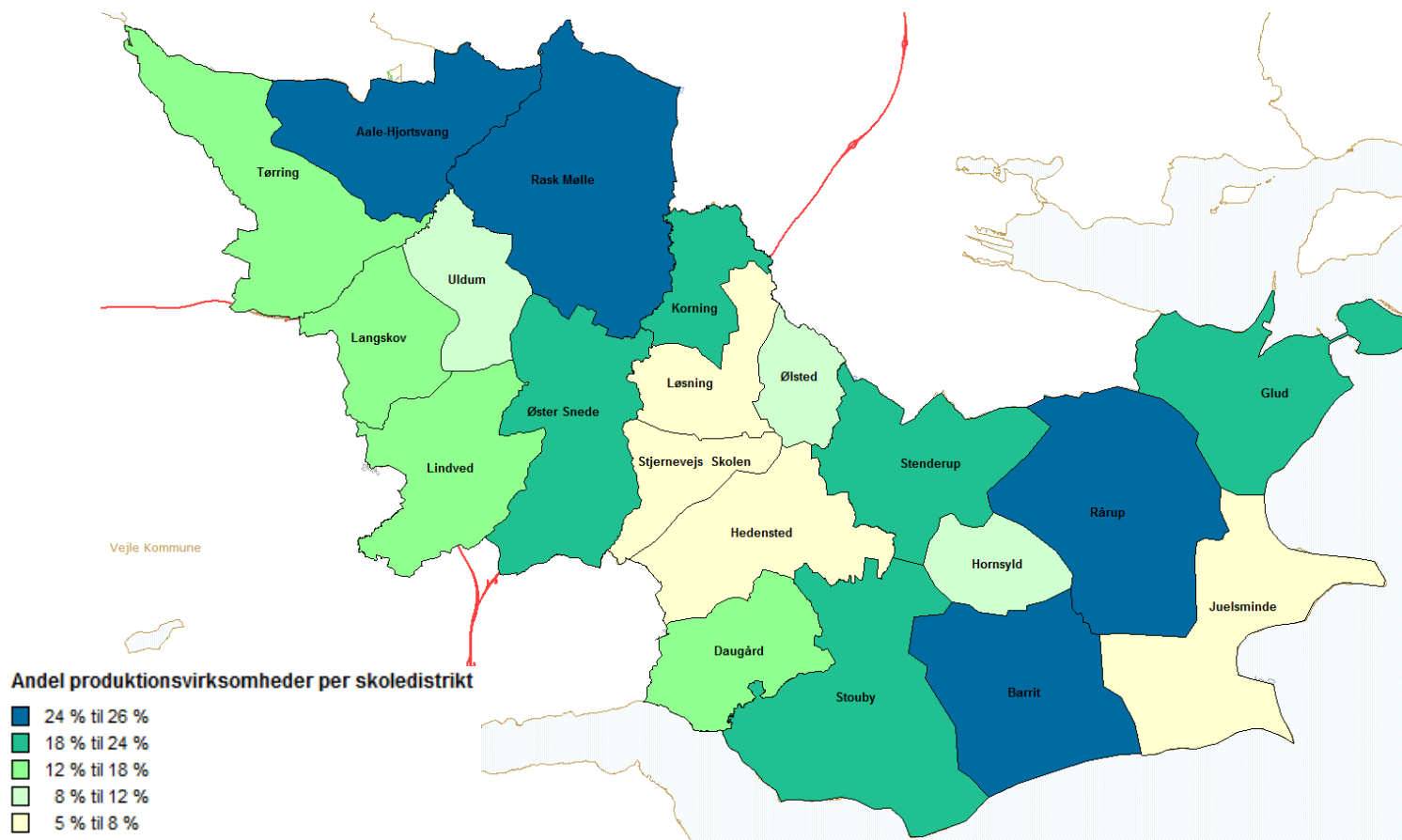


Kilde: Danmarks statistik – RAS301

**Antal beskæftigede indeholder:** Selvstændige, Medarbejdende ægtefæller, Topledere, Lønmodtagere (højeste, mellem og grundniveau), Andre lønmodtagere og Lønmodtagere u.n.a.

Bemærk: Data for 2015 offentliggøres 15.04.2016

### Andelen produktionsvirksomheder udgør af det totale antal virksomheder per skoledistrikt



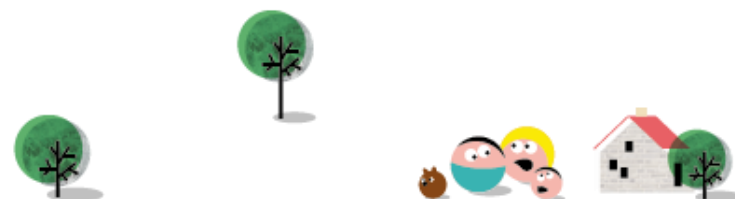
Kilde: CVR registeret



# Overblik over kerneopgaverne



**HEDENSTEDERNE™**  
FOR ALLE DER VIL



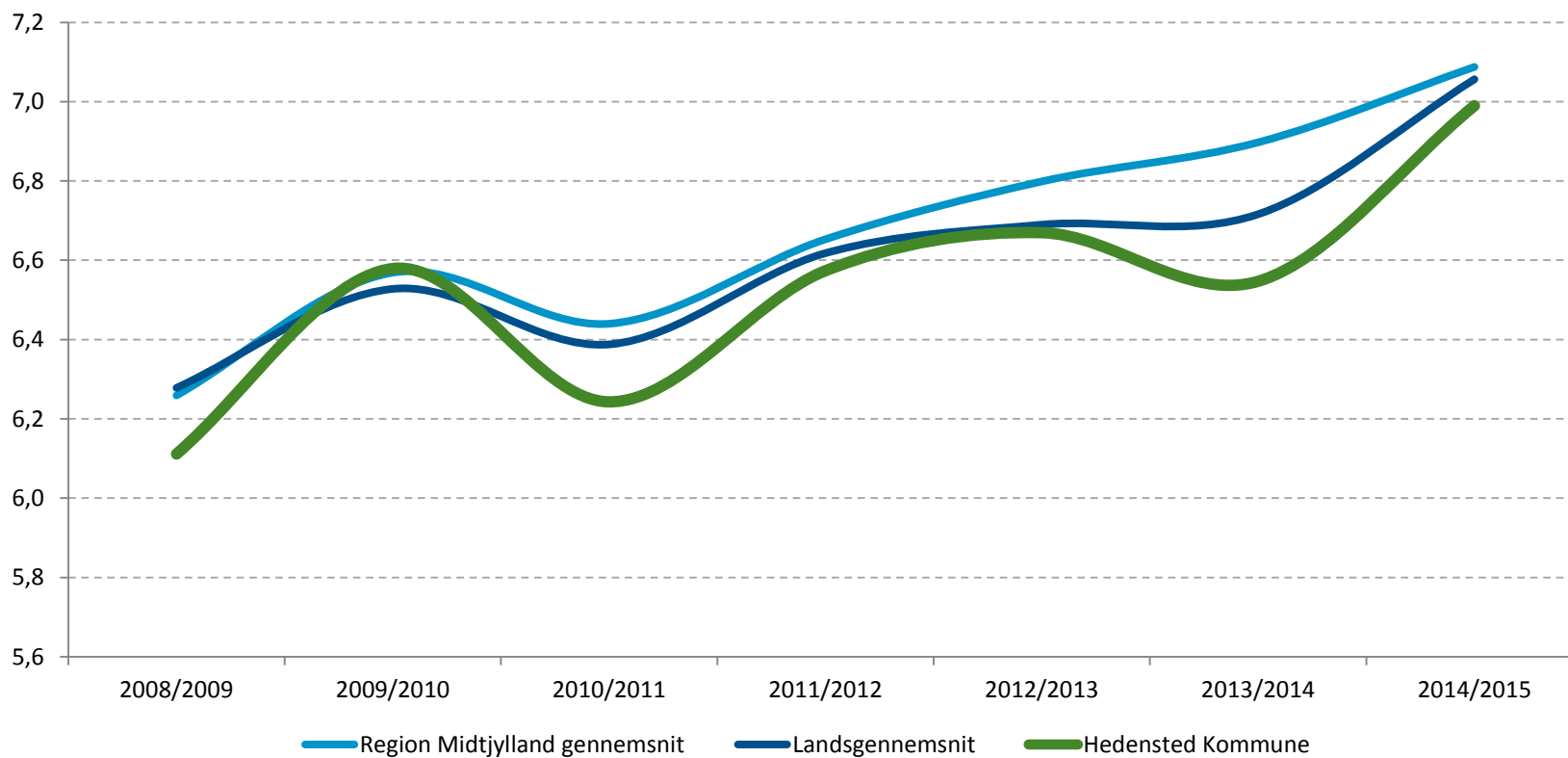
# Læring - skoler



**HEDENSTEDERNE™**  
FOR ALLE DER VIL



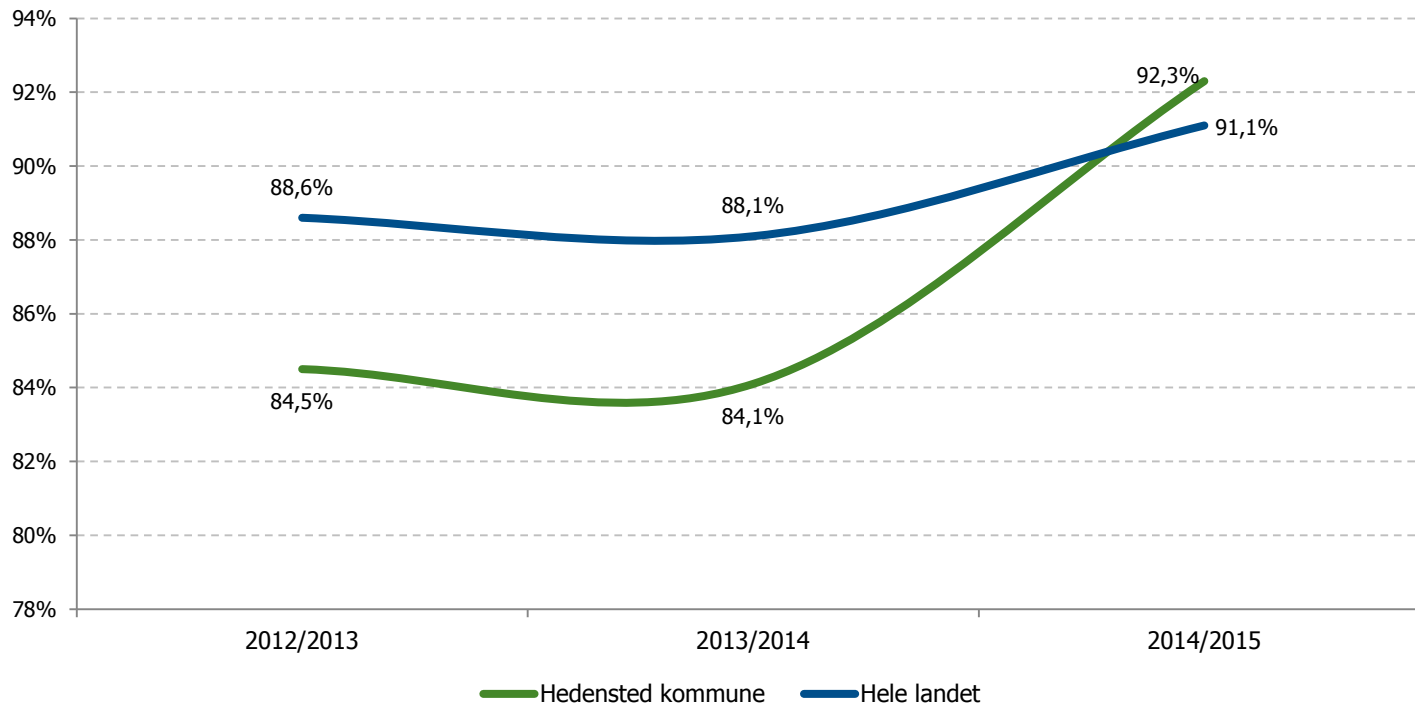
## Udvikling i det samlede karaktergennemsnit (afgangsprøve) for skolerne



Kilde: FLIS

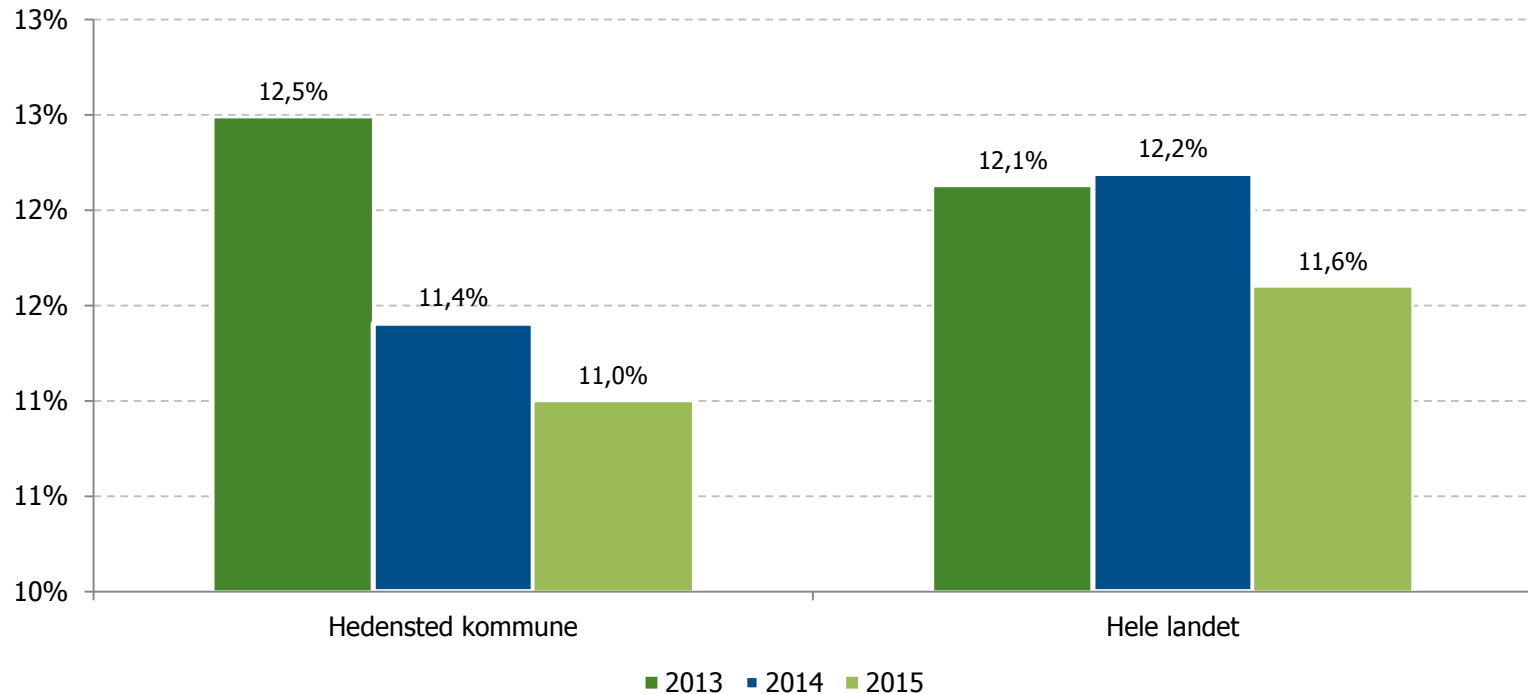
## Andel elever med mindst 2 i både dansk og matematik, 9. klasse

Mål: Andel skal stige år for år. Skoleåret 2013/2014 anses som nulpunktsmålingen efter skolereformen trådte i kraft.



## Andel elever med dårlige resultater i de nationale tests

Mål: Andel skal reduceres år for år. 2014 anses som nulpunktsmålingen efter skolereformen trådte i kraft



# Beskæftigelse

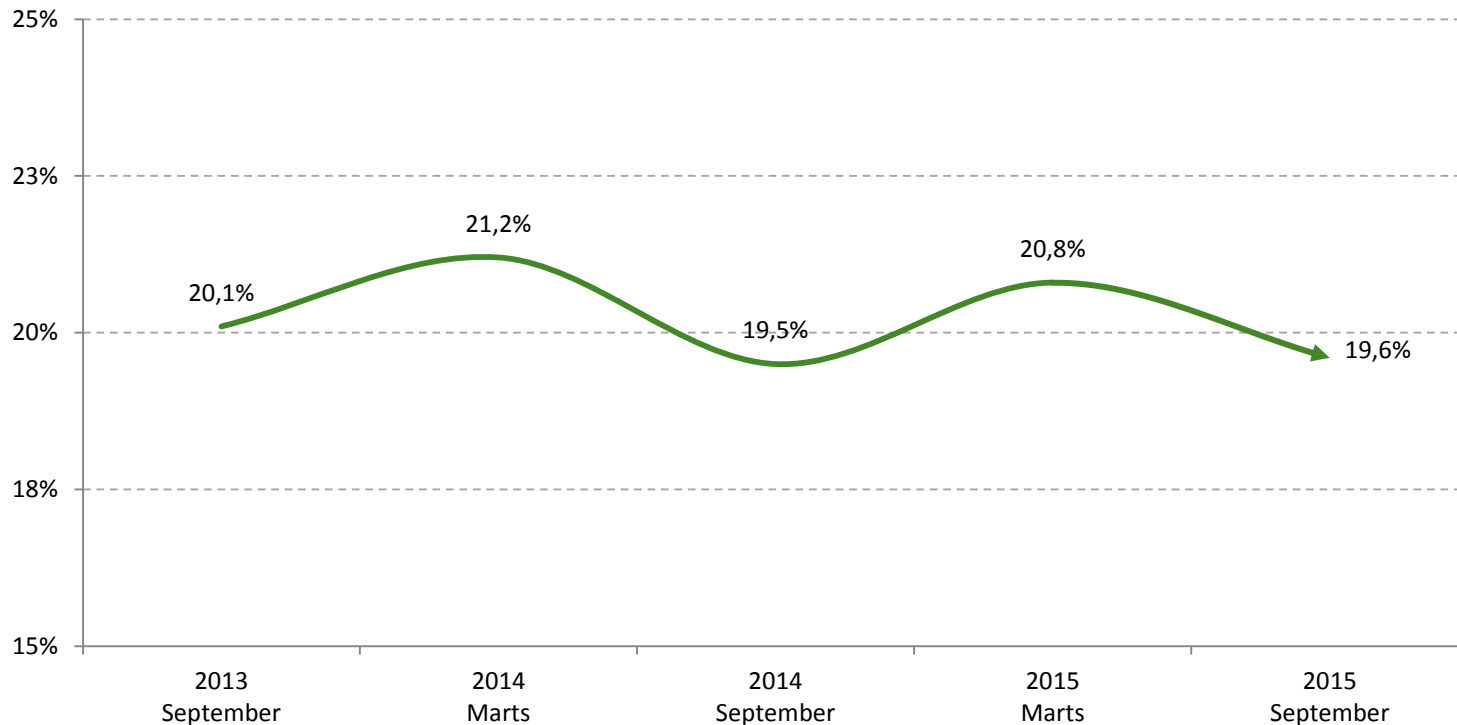


**HEDENSTEDERNE™**  
FOR ALLE DER VIL



## Andel borgere i alderen 18 til 66 år der betegnes som ikke selvforsørgende

Mål: Andelen af borgere på offentlig forsørgelse skal reduceres

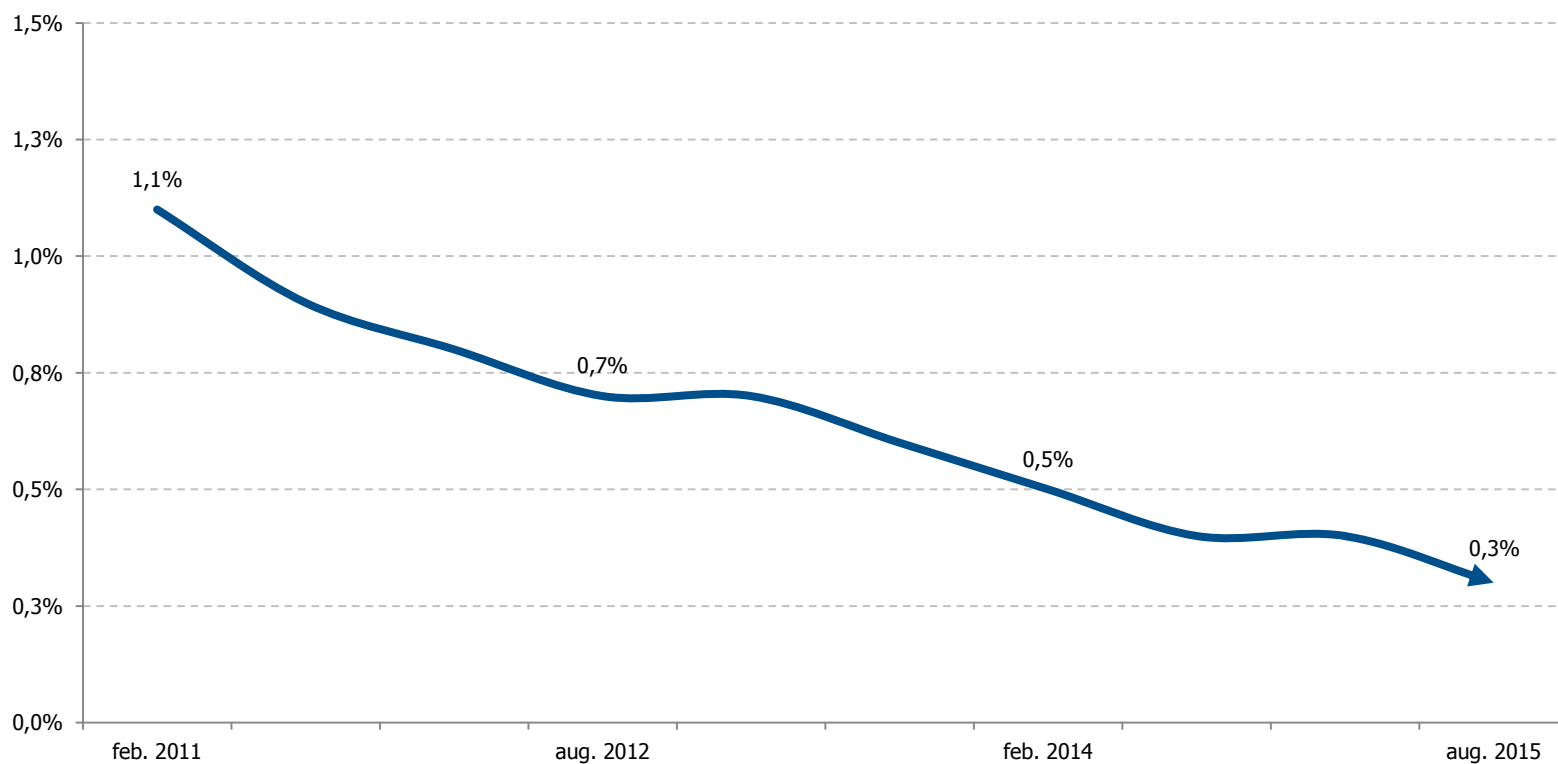


Kilde: CPR & DREAM

\*Ikke selvforsørgende er borgere der modtager en af følgende ydelsestyper: arbejdsmarkedsydelse, dagpenge, efterløn, fleksjob, forrevalidering, førtidspension, jobafklaring, kontanthjælp, ledighedsydelse, ressourceforløb, revalidering, sygedagpenge eller uddannelseshjælp

## Langtidsledige i procent af arbejdsstyrken\*

Mål: Færre borgere er langtidsledige og langtidssyge



Kilde: Danmarks statistik - AULK04

\*Til definitionen af langtidsledighed benyttes definitionen fra Danmarks statistik; langtidsledighed vil sige ledighed i 12 måneder og derover.



## Beskæftigelse for borgere i integrationsperioden

Mål: Borgere i integrationsperioden kommer i ordinær beskæftigelse så hurtig som muligt, og bliver dermed selvforsørgende

Tabellen viser antallet af ankomne flygtninge (18 år eller ældre ved ankomst) samt deres beskæftigelsesstatus fordelt efter **året hvor de ankom til Hedensted kommune.**

Bemærk at tabellens hvide celler vil blive opdateret løbende, mens de blå celler er historiske og dermed låste.

	2011	2012	2013	2014	2015
Antal flygtninge, 18 år eller ældre ved ankomst til kommunen*	19	48	38	57	127
Andel i beskæftigelse, 6 måneder efter ankomst	11%	17%	13%	7%	2%
Andel i beskæftigelse, 12 måneder efter ankomst	21%	13%	13%	0%	0%
Andel i ordinær beskæftigelse pr. 31. aug. 2015	37%	29%	21%	9%	6%

Kilde: SBSYS / DREAM

\*Antal personer bliver ikke reguleret tilbage i tiden hvilket betyder, at der ikke tages højde for eksempelvis flytning fra landet, folkepension, dødsfald eller lignende