

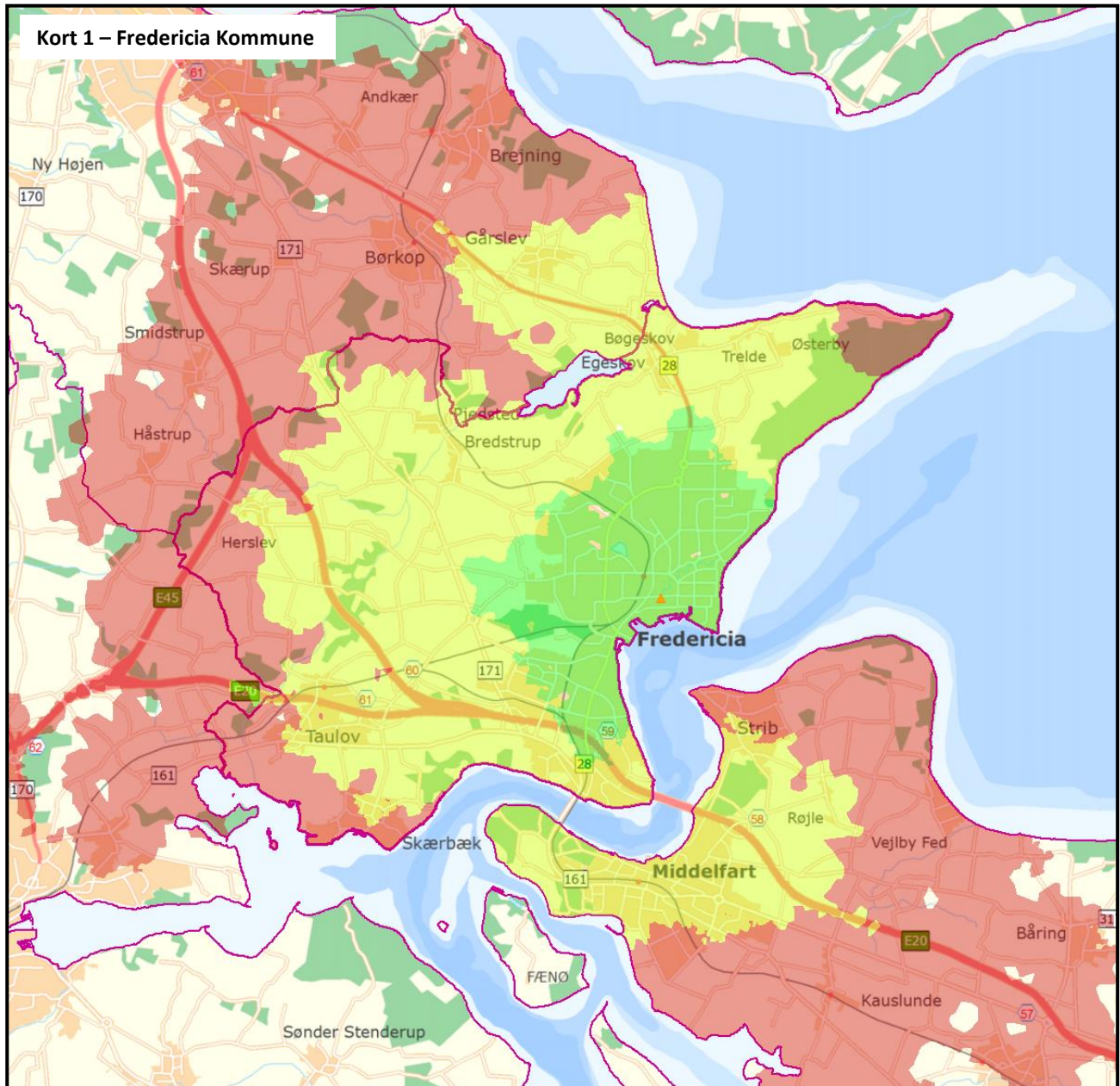
Bilag D
Udrykningstider for
sammenligningskommuner

Udrikningstider i Fredericia Kommune

Grøn = 1-5 minutter efter alarm

Gul = 6-10 minutter efter alarm

Rød = 11-15 minutter efter alarm

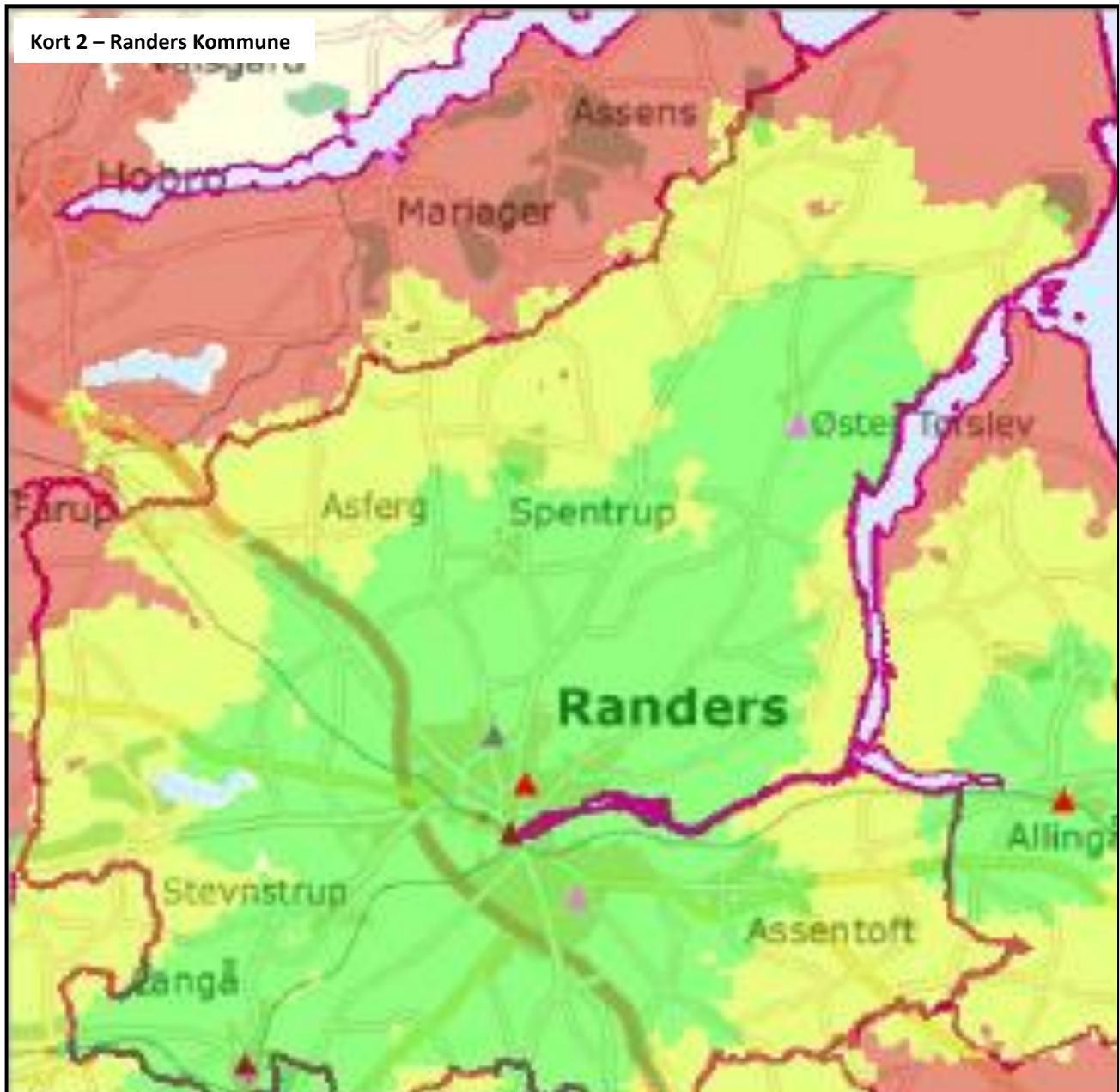


Udrikningstider i Randers Kommune

Grøn = 1-10 minutter efter alarm

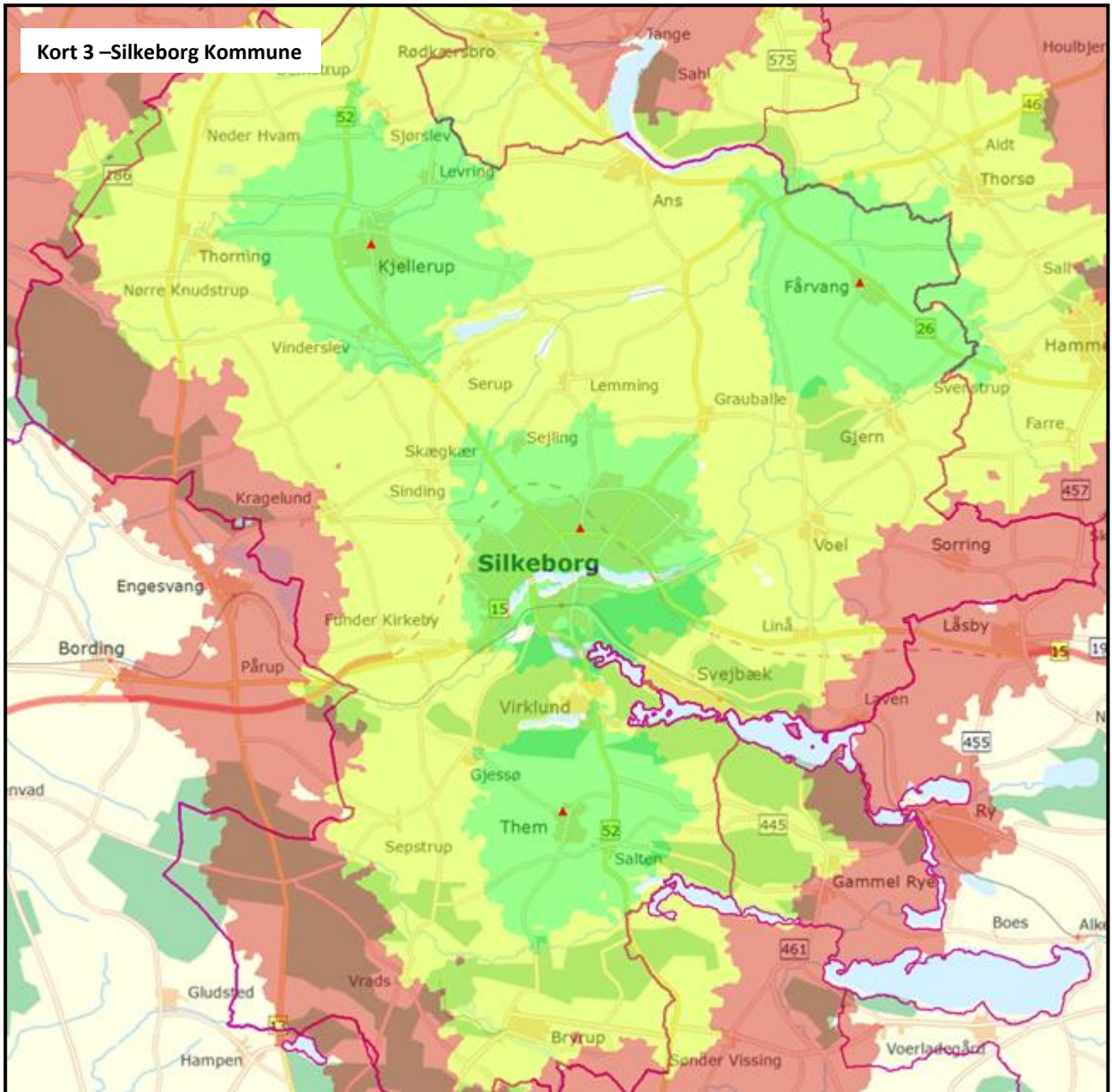
Gul = 11-15 minutter efter alarm

Rød = 16-25 minutter efter alarm



Udrikningstider i Silkeborg Kommune

- = 1-10 minutter efter alarm
- = 11-15 minutter efter alarm
- = 16 -20 minutter efter alarm

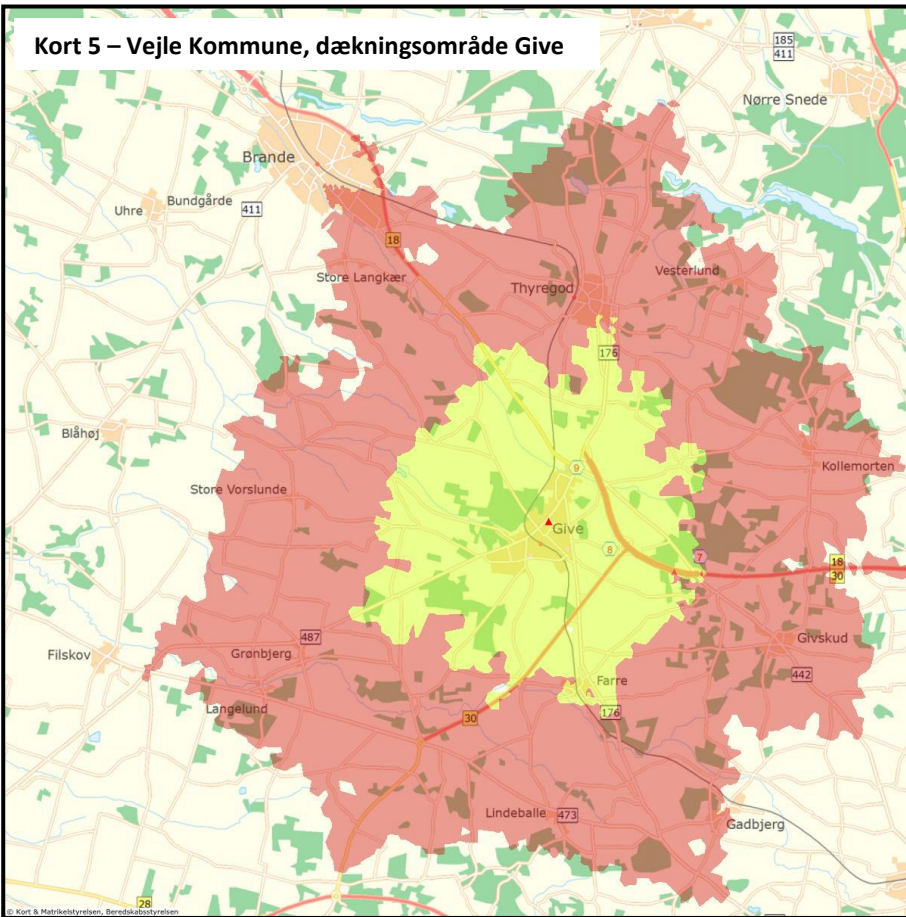


Udrikningstider i Vejle Kommune

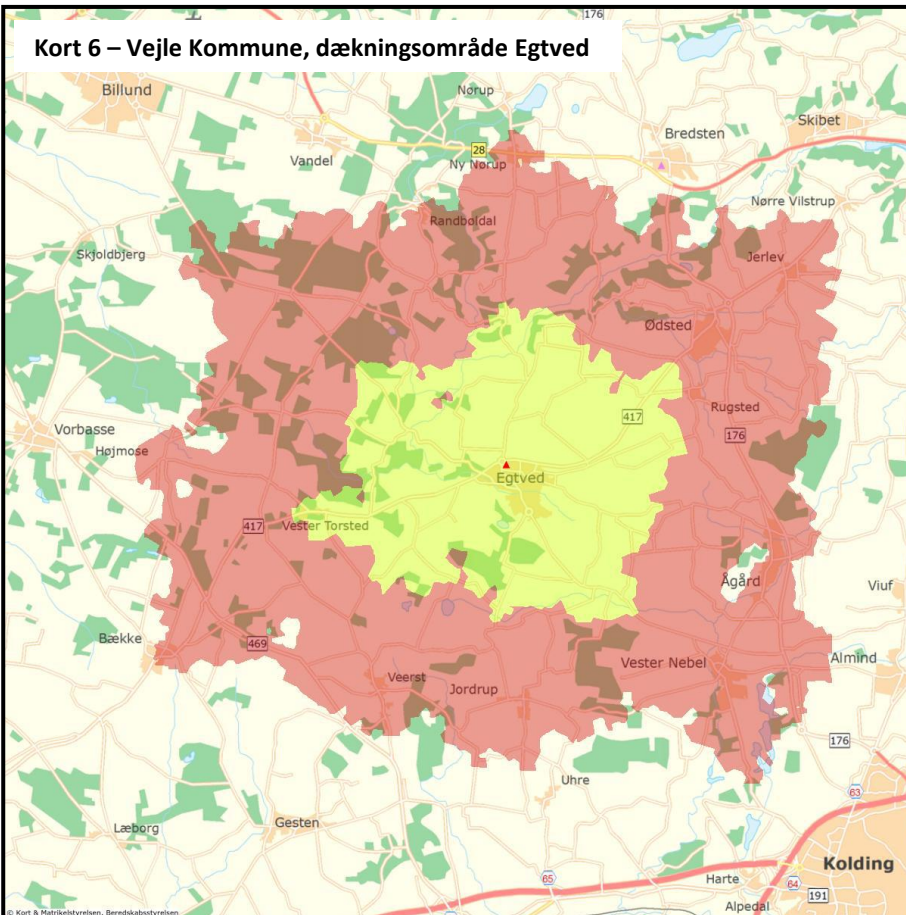
- = 1-5 minutter efter alarm
- = 6-10 minutter efter alarm
- = 1-15 minutter efter alarm



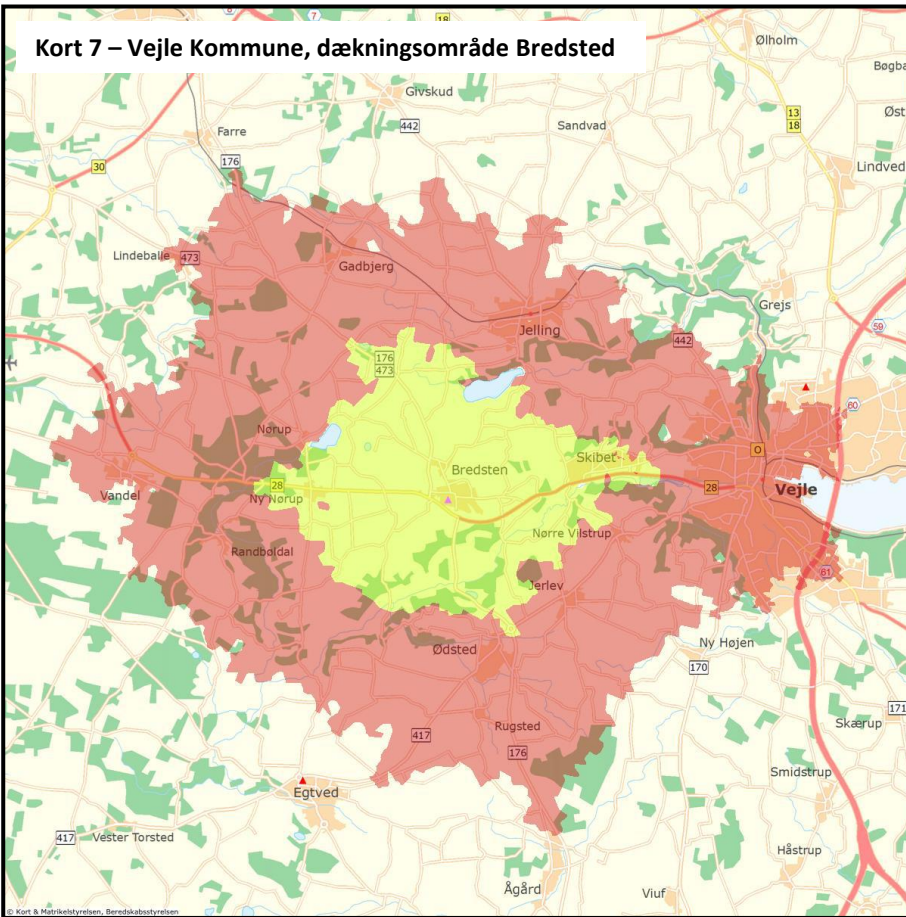
Kort 5 – Vejle Kommune, dækningsområde Give



Kort 6 – Vejle Kommune, dækningsområde Egtved



Kort 7 – Vejle Kommune, dækningsområde Bredsted



Kort 8 – Vejle Kommune, dækningsområde Børkop

