

## Notatark

Sagsnr. 01.02.15-P16-3-20

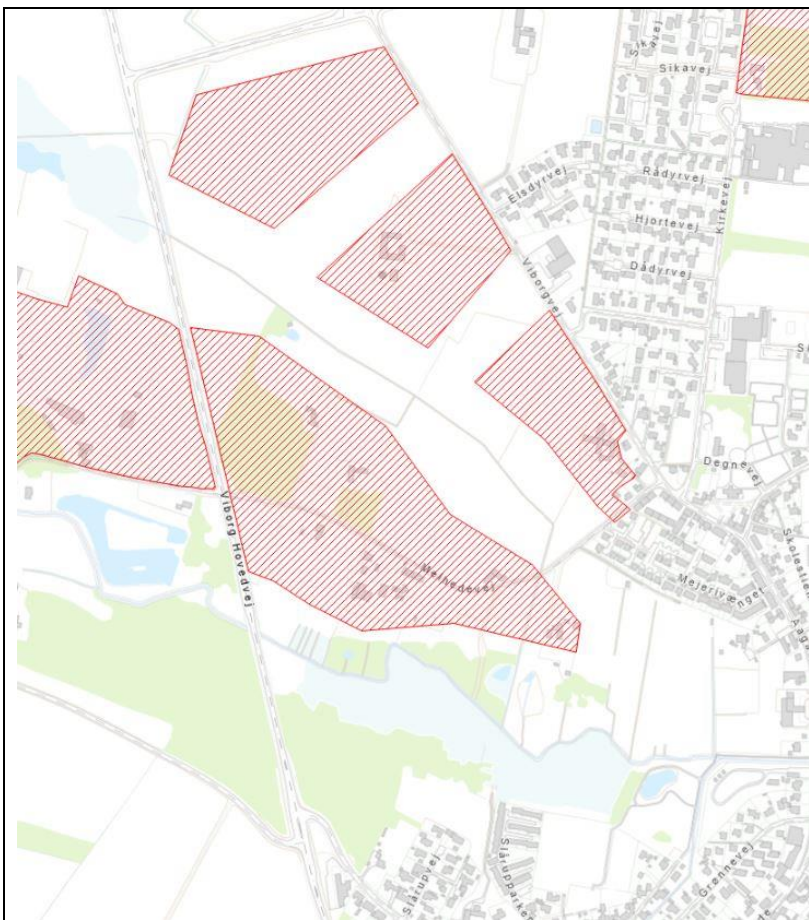
Sagsbehandler  
Christina Duedal Nielsen

15.12.2020

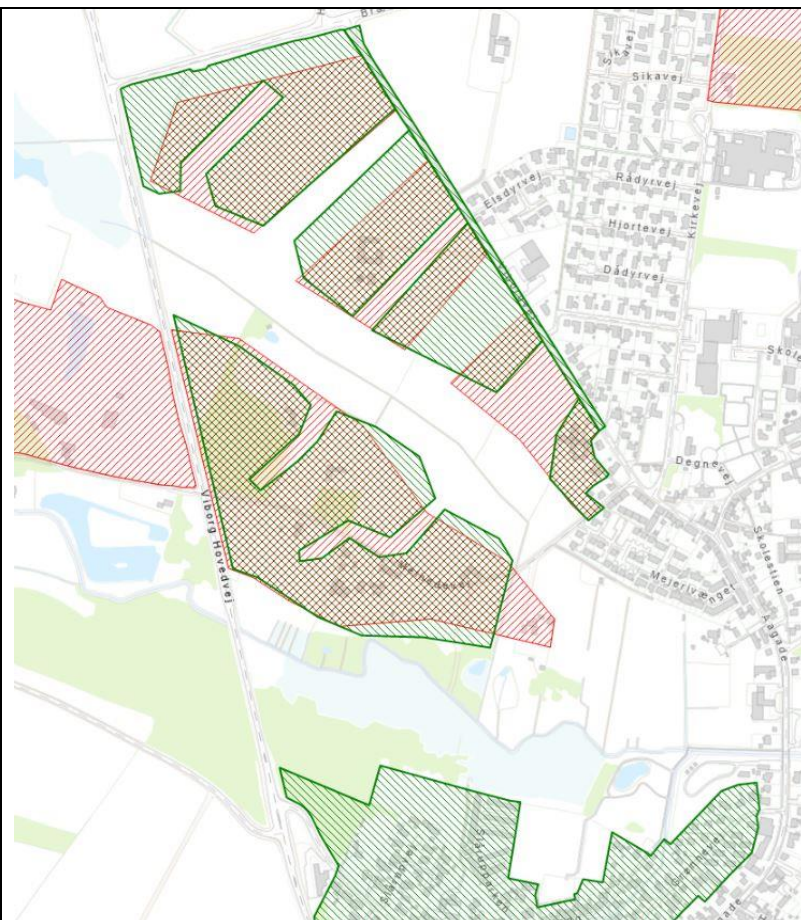
### Tørring Notat over ændringer

Nuværende kommuneplan	Forslag til kommuneplantillæg nr. 28
<p><b>Hovedstruktur</b></p> <p><u>Mål:</u></p> <ul style="list-style-type: none"> <li>• Styrke Tørrings relation til naturen og Gudenåen, hvor rekreative samlingspunkter vil skabe forbindelser på tværs af natur, Gudenå og by.</li> <li>• Udvikle byen, hvor en koncentreret bykerne omkring torvet danner rammerne for omdannelse af ikke længere attraktivt erhverv bliver til bolig.</li> <li>• Nye boligområder placeres i landskabet.</li> <li>• Vise Tørring og Gudenåen bedre frem ved indfaldsvejene.</li> <li>• Skabe visuel forbindelse mellem de to bydele.</li> <li>• Koncentrere aktiviteter omkring torvet og bymidten.</li> <li>• Styrke forbindelsen fra Bredgade til Gudenåen.</li> <li>• Arbejde for at skabe attraktive erhvervsområder langs den Midtjyske Motorvej.</li> </ul>	<p><u>Mål:</u></p> <ul style="list-style-type: none"> <li>• Styrke Tørrings relation til naturen og Gudenåen, hvor rekreative samlingspunkter vil skabe forbindelser på tværs af natur, Gudenå og by.</li> <li>• Styrke Tørrings blå identitet og indtænke dette i den brede byudvikling, herunder sikring af adgang til de rekreative områder. (Nyt mål)</li> <li>• Udvikle en koncentreret bykerne omkring torvet, der danner rammerne for en styrkelse af en aktiv bymidte og for tætning af centerområdet i Tørring. (Omformuleret mål)</li> <li>• Styrke og udvikle Tørrings i forvejen stærke detailhandel. (Nyt mål)</li> <li>• Nye boligområder placeres i landskabet, hvor byens blå og grønne aktiver udnyttes bedst muligt. (Omformuleret mål)</li> <li>• Vise Tørring og Gudenåen bedre frem ved indfaldsvejene.</li> <li>• Arbejde for at skabe attraktive erhvervsområder langs den Midtjyske Motorvej.</li> </ul>

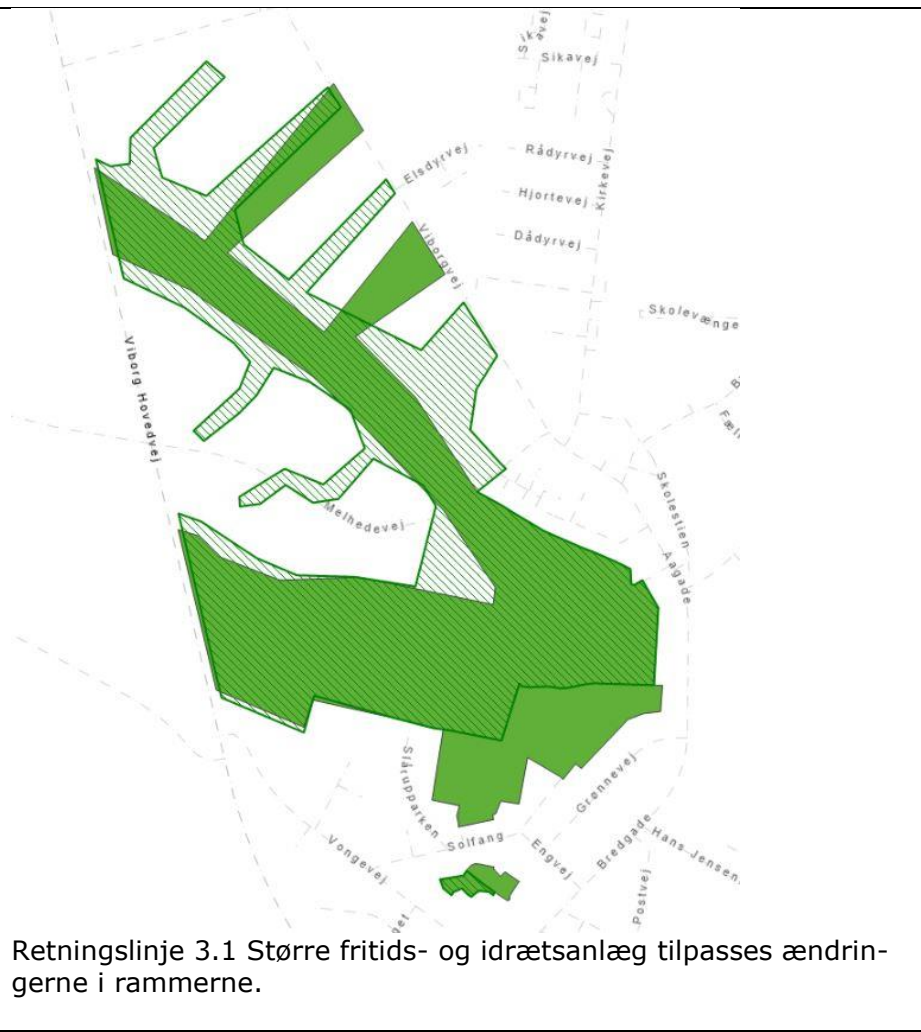
<ul style="list-style-type: none"> <li>• Arbejde for at omdanne hidtidig bynært erhvervsområder til boligområder.</li> </ul>	<ul style="list-style-type: none"> <li>• Arbejde for at omdanne hidtidig bynære og ikke længere attraktive erhvervsområder til boligområder. (omformuleret mål)</li> <li>• Udvikle og styrke byens aktivitets- og kulturcentrum ved Gudenåcentret, Skolen og Tørring Gymnasium. (nyt mål)</li> </ul>
<p><u>Handlinger:</u></p> <ul style="list-style-type: none"> <li>• Skabe mere plads omkring Gudenåen med tværgående forbindelser, der giver varierende oplevelser så som bypark og udflugtsmål for såvel borgere som turister.</li> <li>• Der vil langs Bredgade, ved bytorvet og langs Aagade blive arbejdet med træer for at skabe en visuel sammenhæng mellem bydelene samtidig med, at Gudenåen vil blive vist bedre frem ved selve krydsningen af åen.</li> <li>• Det grønne element, der skaber sammenhængen mellem bydelene og Gudenåen, vil blive ført ud til Tørrings ankomst ved rundkørslen, så der bliver skabt en helhed, når man kører igennem.</li> <li>• Der skal arbejdes med placering af nye boligområder i byen som klynger i landskabet, og i alle boligområder skal naturen i baghaven kunne ses.</li> <li>• Bykernen skal have en passende fordeling af erhverv og bosætning. Derfor skal der ske en omdannelse fra bynært og ikke længere attraktivt erhverv til bolig.</li> </ul>	<p><u>Handlinger:</u></p> <ul style="list-style-type: none"> <li>• Skabe mere plads omkring Gudenåen med tværgående forbindelser, der giver varierende oplevelser, såsom bypark og udflugtsmål for såvel borgere som turister.</li> <li>• Skabe en sammenhæng på tværs af byen, så der opnås et ensartet og genkendeligt udtryk igennem byen. Herunder fokus på, at trække Gudenåen ind i byen via begrønne og brugen af Tørrings nye gyldne "juveler". (omformuleret handling)</li> <li>• Der skal arbejdes med placering af nye boligområder i byen som klynger i landskabet, og alle boligområder skal have udsyn og adgang til byens blå og grønne kvaliteter. (omformuleret handling)</li> <li>• Bykernen skal have en passende fordeling af erhverv og bosætning. Derfor skal der ske en omdannelse fra bynært og ikke længere attraktivt erhverv til bolig.</li> <li>• Arbejde med en mere detaljeret vision for byens centrum omkring torvet, herunder fordelingen af boligtyper, byfortætning, erhverv og detailhandel. (ny handling)</li> <li>• Arbejde for realisering af Tørring Bydelsplan. (ny handling)</li> </ul>
<p><b>Hovedstruktur note-boks</b></p>	<p><b>Indsat dokumenter om bydelsplan, idéer og tegning</b></p>
<p>Retningslinjer</p>	



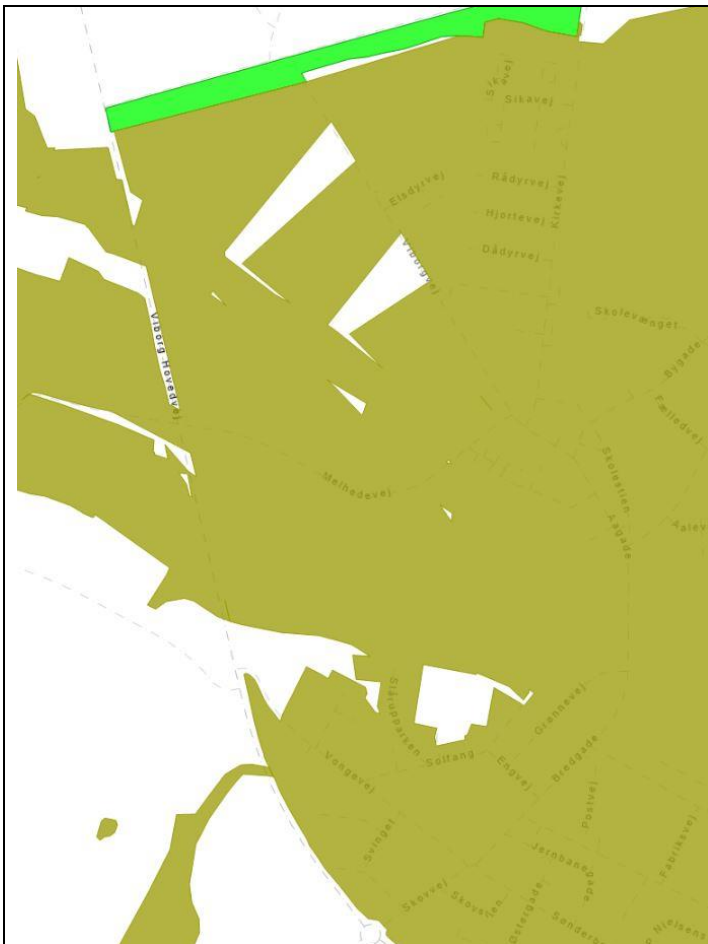
Retningslinje 1.1 Byudvikling og byzone



Retningslinje 1.1 Byudvikling og byzone tilpasses rammerne.







Retningslinje 10.2 Skovrejsning



Retningslinje 10.2 Skovrejsning ændres ift. rammerne.



Skovrejsning ønsket (Tørring)

Skovrejsning ønsket (Løsning)



Skovrejsning uønsket og negativ.