

EVALUERING AF RESSOURCEMODEL FOR SPECIALUNDERVISNING

UDVALGET FOR LÆRING

HEDENSTED
KOMMUNE

2. NOVEMBER 2015



PROGRAM

Formål og metode

Den eksisterende model

Overordnet vurdering

Den elevtalsafhængige tildeling

Den socioøkonomiske tildeling

Sikkerhedsnettet

Nedsættelse af betalingsloftet

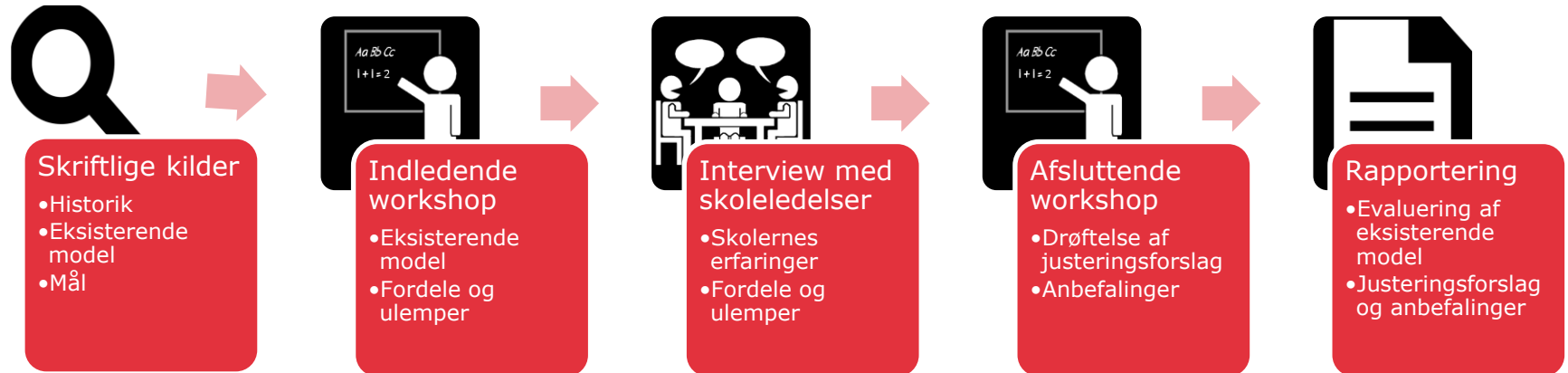
Elever fra dagtilbud, fødeskoler og privat-/friskoler



FORMÅL OG METODE

Formålet med evalueringen er:

1. At evaluere **erfaringerne med den eksisterende ressourcemodel** for specialundervisning med henblik på
2. At komme med forslag og **anbefalinger til den fremtidige ressourcemodel** for specialundervisning.



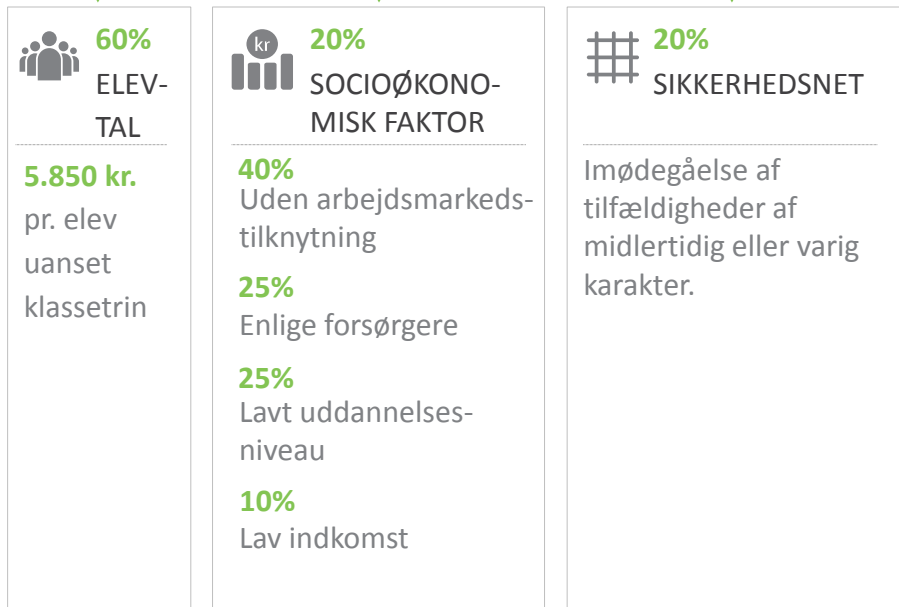
DEN EKSISTERENDE RESSOURCEMODEL

TILDELING AF MIDLER TIL SKOLERNE



52 mio. kr. DECENTRALISEDE SPECIALUNDERVISNINGSMIDLER

FORDELES MELLEM SKOLERNE UD FRA



SKOLERNES BETALINGSFORPLIGTELSE



SKOLEN AFHOLDER UDGIFTER TIL SPECIALUNDERVISNING FOR

Elever i 0. - 9. klasse, som er:

- Indskrevet på skolen
- Skolestartere og tidligere privatskoleelever
- "Overbygningsstartere" fra fødeskoler
- Tilflyttere til distriktet

Maksimal betaling på 300.000 kr. pr. elev inkl. kørsel.

OVERORDNET VURDERING AF MODELLEN

Ressourcmodellen opfylder de overordnede mål

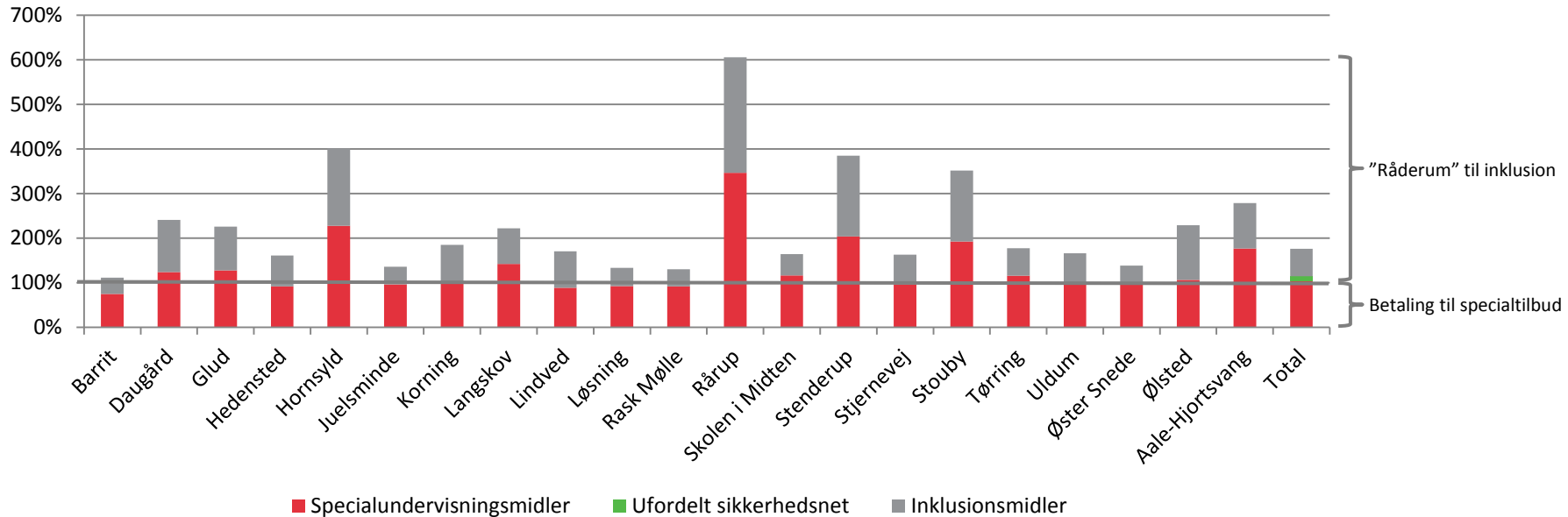
- **Fungerer samlet set hensigtsmæssigt og opleves som både velfungerende og positiv.**
- **Øget inklusion:** Andelen af elever i specialtilbud faldet fra 4,4 pct. i 2010 til 3,4 pct. i 2015.
- **Nemmere visitation og forandring i PPR:** Afbureaukratisering og mere smidigt.
- **Opbakning til at midlerne følger eleverne.**
- **Tæt samarbejde mellem forvaltningen og skolerne:** forvaltningen er lydhør.

Men udfordrer også skolelederne på visse punkter

- **Store udsving i den socioøkonomiske tildeling.**
- **Risici uden for skolelederens indflydelse fylder meget:** tilfredshed med sikkerhedsnettet.
- **Oplevelse af manglende økonomisk råderum:** Stor variation i skolernes råderum.

SKOLERNES RÅDERUM TIL INKLUSION

Ressourcetildeling i pct. af kendte betalingsforpligtelser (2015)



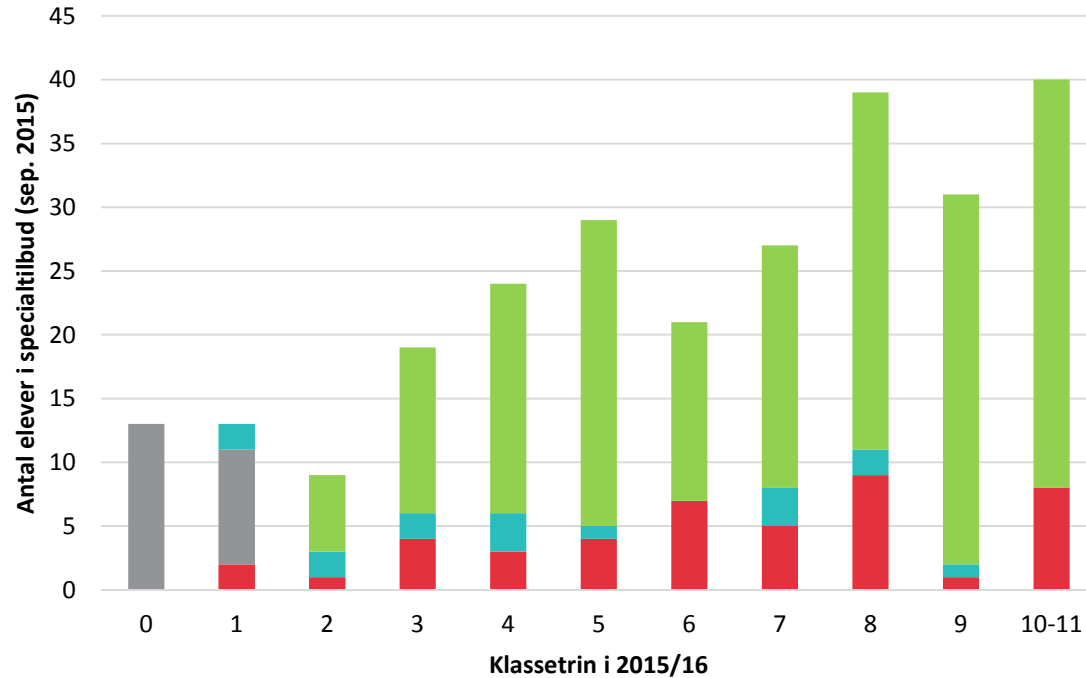
SKAL RESSOURCETILDELINGEN AFHÆNGE AF KLASSETRIN?

- 60 pct. tildeles efter elevtal – samme tildeling uanset klassetrin.
- Andel elever i specialtilbud stiger med alderen – flere overbygningsskoler er økonomisk udfordrede.
- Inklusionsmidler tildeles ligeledes efter elevtal – mest i indskoling og mindst i udskoling.
- **Anbefaling:** at tildele inklusionsmidler efter samme principper som specialundervisningsmidlerne
 - Omfordele fra fødeskoler til overbygningsskoler
 - Simplere model



SPECIALKLASSELEVERS FORDELING PÅ KLASSETRIN

Hvor mange elever går i specialtilbud?



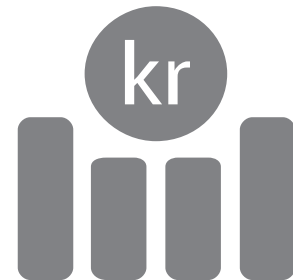
■ Nyvisiteret ■ Skolestartere ■ Tilflyttere ■ 2013 eller tidligere

Skolernes gennemsnitlige betaling pr. elev i specialtilbud (2015)

| Klasse trin | Gns. skolebetaling |
|-------------|--------------------|
| 0. kl. | 236.062 |
| 1. kl. | 221.800 |
| 2. kl. | 235.418 |
| 3. kl. | 271.148 |
| 4. kl. | 240.854 |
| 5. kl. | 227.304 |
| 6. kl. | 224.500 |
| 7. kl. | 226.302 |
| 8. kl. | 186.648 |
| 9. kl. | 160.984 |

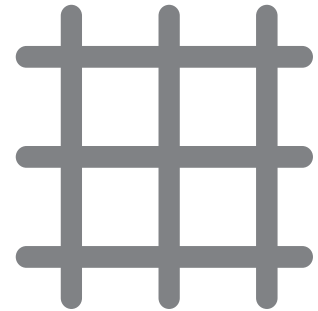
DEN SOCIOØKONOMISKE TILDELING

- 20 pct. tildeles på baggrund af skolens socioøkonomiske tildelingsfaktor
 - uden arbejdsmarkedstilknytning (40 %)
 - med en enlig forsørger (25 %)
 - med lavt uddannelsesniveau (25 %)
 - blandt de 10 pct. laveste indkomster i kommunen (10 %)
- Tildelingen svinger meget fra år til år
- **Anbefalinger**
 - At reducere betydningen af arbejdsmarkedstilknytning
 - Lade uddannelsesniveau veje tungere
 - Inkludere andelen af indvandrere og efterkommere i modellen
 - Kommunikér principperne bag tydeligt



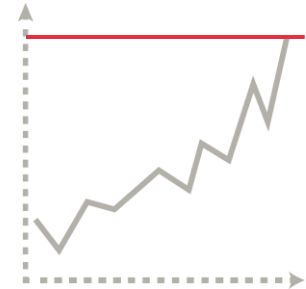
SIKKERHEDSNETTET

- 20 pct. tildeles via sikkerhedsnettet
- **Anbefaling:** sikkerhedsnettet bevares
- Med tiden kan behovet for sikkerhedsnettet dog reduceres



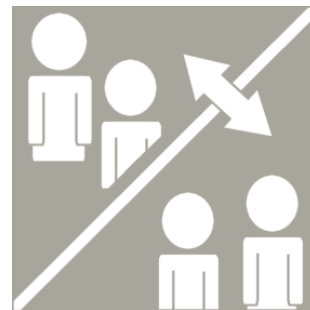
NEDSÆTTELSE AF BETALINGSLOFTET

- Skolerne betaler i dag alle udgifter op til 240.000 kr. pr. elev og 50 pct. af udgifter mellem 240.000 og 360.000 kr. pr. elev.
- Relativt højt betalingsloft – stærkt incitament.
- **Anbefaling:** Sænke betalingsloftet (fx til ca. 250.000 kr. pr. elev).



ELEVER FRA DAGTILBUD, FØDESKOLER OG PRIVAT-/FRISKOLER

- Skolerne overtager betalingsansvaret for elever visiteret til specialtilbud fra dagtilbud, ”fødeskoler” eller privat-/friskoler.
- Skoledistrikter med høj privatskoleandel har i gennemsnit har lidt mindre økonomisk råderum til inklusion.
- **Anbefalinger:**
 - Øge – og om nødvendigt formalisere – samarbejdet mellem dels dagtilbud og skoler og dels føde- og overbygningsskoler omkring elever i vanskeligheder.
 - Overveje at indregne privatskoleelever bosat i distriktet med en vis faktor (fx 50 pct.) i elevgrundlaget ved ressourcefordelingen.



EPINION AARHUS

HACK KAMPMANNS PLADS 1-3
DK - 8000 AARHUS C
T: +45 87 30 95 00
E: SMU@EPINION.DK
W: WWW.EPINION.DK

EPINION COPENHAGEN

RYESGADE 3F
DK - 2200 COPENHAGEN
T: +45 87 30 95 00
E: TYA@EPINION.DK
W: WWW.EPINION.DK

AUSTRIA DENMARK GERMANY GREENLAND NORWAY SWEDEN UNITED KINGDOM VIETNAM