



UNDERVISNINGS  
MINISTERIET  
STYRELSEN FOR  
UNDERVISNING OG KVALITET



---

# Din vej til uddannelse og job

Forberedende grunduddannelse – FGU

# Forord

---

**Den forberedende grunduddannelse (FGU) er for dig, der har brug for at blive stærkere fagligt. Fx kan du blive klar til en erhvervsuddannelse, gymnasial uddannelse eller at komme i job.**

FGU er for dig, der har brug for at udvikle dig personligt eller socialt for at komme videre i uddannelse eller job. Måske er du faldet fra en ungdomsuddannelse og har brug for at finde vejen tilbage.

FGU er en uddannelse med almene fag, undervisning på værksted og praktik. På FGU kan du vælge imellem forskellige spor. Hvis du

fortryder undervejs, er der gode muligheder for at ændre dit valg.

På FGU får du spændende undervisning med masser af praksis. Og du bliver en del af stærke sociale fællesskaber. FGU tilbyder et spændende ungeliv, hvor du kan deltage i forskellige sociale aktiviteter.

## Find svar på

Hvad er FGU?	4
Hvad er der særligt ved FGU?	5
Hvad kan jeg bruge FGU til?	6
Hvad kan jeg vælge på FGU?	7
Hvad hvis jeg ikke lige ved, hvad jeg vil?	10
Hvad består agu-sporet på uddannelsen af?	12
Hvad kan jeg bruge agu til?	15
Hvad består pgu-sporet på uddannelsen af?	16
Hvad kan jeg bruge pgu til?	19
Hvad består egu-sporet på uddannelsen af?	20
Hvad kan jeg bruge egu til?	23
Hvordan kommer jeg ind på FGU?	25
Hvor finder jeg FGU?	26

## Din vej til uddannelse og job

Publikationen er udarbejdet af Styrelsen for Undervisning og Kvalitet

Januar 2019

Grafisk tilrettelæggelse: BGRAPHIC

Foto: Lars Skaaning, Leitorp + Vadsbæk, Jakob Dall

ISBN www: 978-87-603-3210-4

ISBN tryk: 978-87-603-3212-8

Har du brug for at blive bedre til dansk eller matematik?

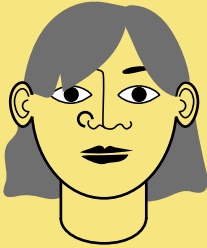
Er du skoletræt?

Er du i tvivl om, hvad du vil og kan?



På FGU får du overblik, motivation og retning. Og der er masser af hjælp til det faglige. FGU er en rigtig uddannelse. Med den kan du tage næste skridt mod en ungdomsuddannelse eller et job.

# Hvad er FGU?



FGU er en uddannelse på op til to år. Uddannelsen kan sættes sammen efter dine interesser og ønsker. Den gør dig klar til at tage næste skridt mod en uddannelse eller et job, du godt kunne tænke dig.

## FGU er et tilbud til dig, der

- Er under 25 år.
- Ikke har taget eller ikke er i gang med en ungdomsuddannelse.
- Ikke har et fuldtidsjob (defineret som 20 timer pr. uge).

FGU kan give dig adgang til at tage en ungdomsuddannelse eller komme i arbejde. Måske kan FGU også give dig lyst til at lære mere.

På FGU får du et godt overblik over dine muligheder. Overblikket hjælper dig til at finde vejen til den rigtige uddannelse eller til et job, du godt kunne tænke dig.

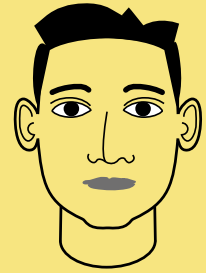
På FGU vil du fx opleve, at du kan tale med din lærer eller vejleder om dine fremtidsdrømme, så I sammen kan tilpasse dit forløb på FGU efter dem.

## Med FGU får du

- Et tilbud, der er tilpasset dig
- En skole tæt på med et socialt liv og gode rammer
- En mulighed for at blive rustet til en ungdomsuddannelse
- En mulighed for at gennemføre en uddannelse
- En mulighed for at gå til prøve på 9. klasse-niveau eller højere
- En plan, der skal føre dig videre mod en uddannelse eller et job, du kunne tænke dig.

# Hvad er der særligt ved FGU?

Du får chancen for at lære både med hænderne og hovedet. Der er et godt miljø på FGU med mange unge og sociale aktiviteter.



## To ting gør FGU særligt

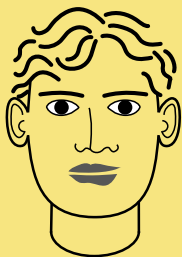
1. For det første er undervisningen anderledes end på andre skoler. Praxis, produktion og praktik er det, som undervisningen bygger på. Du får en aktiv og varieret skoledag, hvor du kan bruge dig selv. Du kan arbejde i grupper eller arbejde alene, hvis du har brug for det.
2. For det andet skal skolerne skabe et socialt liv for de unge. Der vil fx være fælles sociale arrangementer og idrætsaktiviteter. Der vil være en madordning, så du slipper for madpakken. På FGU vil underviserne også have fokus på, at du trives og har det godt.

På FGU er der rigtig gode muligheder for at komme ud og prøve dig selv af i en virksomhed. Det kan dine undervisere på FGU hjælpe med.

Det er ikke et krav, at du gennemfører FGU på bestemt tid. Som udgangspunkt kan du dog ikke gå mere end to år på FGU.



# Hvad kan jeg bruge FGU til?



FGU er en uddannelse på højst to år. Uddannelsen hjælper dig videre til en erhvervsuddannelse, gymnasiet eller til hf. Du kan også gå direkte ud og få et job.

Du kan bruge FGU til at komme videre på en ungdomsuddannelse. Du kan også bruge FGU til at gå direkte ud og få et job.

På FGU får du fx mulighed for at blive bedre til dansk og matematik. Det skal du måske bruge, hvis du vil videre til en erhvervsuddannelse, på hf eller i gymnasiet.

Du får også plads til at prøve dig selv af på FGU, så du kan finde ud af, om du fx skal være faglært håndværker, eller om du skal videre til en hf. Uddannelsen kan også hjælpe dig til at få et job med det samme, hvis du hellere vil det.

## Når du går på FGU, kan du få skoleydelse

- Bor du hjemme og er over 18 år, får du 2.631 kr. pr. måned.
- Bor du for dig selv og er over 18 år, får du 6.106 kr. pr. måned.
- Er du under 18 år, får du 1.516 kr. pr. måned.

Hvis du har børn, er det muligt at få et tillæg.

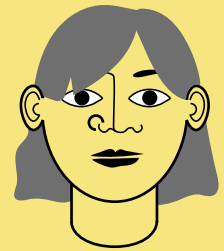
Du skal være opmærksom på, at du trækkes i ydelse, hvis du ikke møder op til undervisning. Selvfølgelig trækkes du ikke i ydelse, hvis du har lovligt fravær, fx når du er syg.

Får jeg penge, når jeg går på FGU?

Ja, du får skoleydelse, mens du går på FGU. Ydelsen varierer, i forhold til om du bor hjemme eller for dig selv. Har du børn, er det også muligt at få et tillæg. Du kan tale med din kommunale vejleder om, hvad du kan få.

# Hvad kan jeg vælge på FGU?

FGU består af tre spor: almen grunduddannelse (agu), produktionsgrunduddannelse (pgu) og erhvervsgrunduddannelse (egu).



FGU består af tre spor: almen grunduddannelse (agu), produktionsgrunduddannelse (pgu) og erhvervsgrunduddannelse (egu).

Agu har praksisrettet undervisning i almene fag. Agu gør dig klar til en erhvervsuddannelse eller til en anden ungdomsuddannelse.

På pgu og egu skal du vælge mellem 12 faglige temaer, som gør dig klar til en erhvervsuddannelse eller til at få et job.

På pgu har du mest værkstedsundervisning. På egu er du i praktik det meste af tiden.

Hvis ikke du ved, hvilket spor du skal vælge, kan du begynde på et basisforløb på op til 20 uger. På basisforløbet får du en chance for at snuse til de tre spor.

Du kan begynde på basisforløbet, når det passer dig. Det skal du aftale med din vejleder i kommunen.

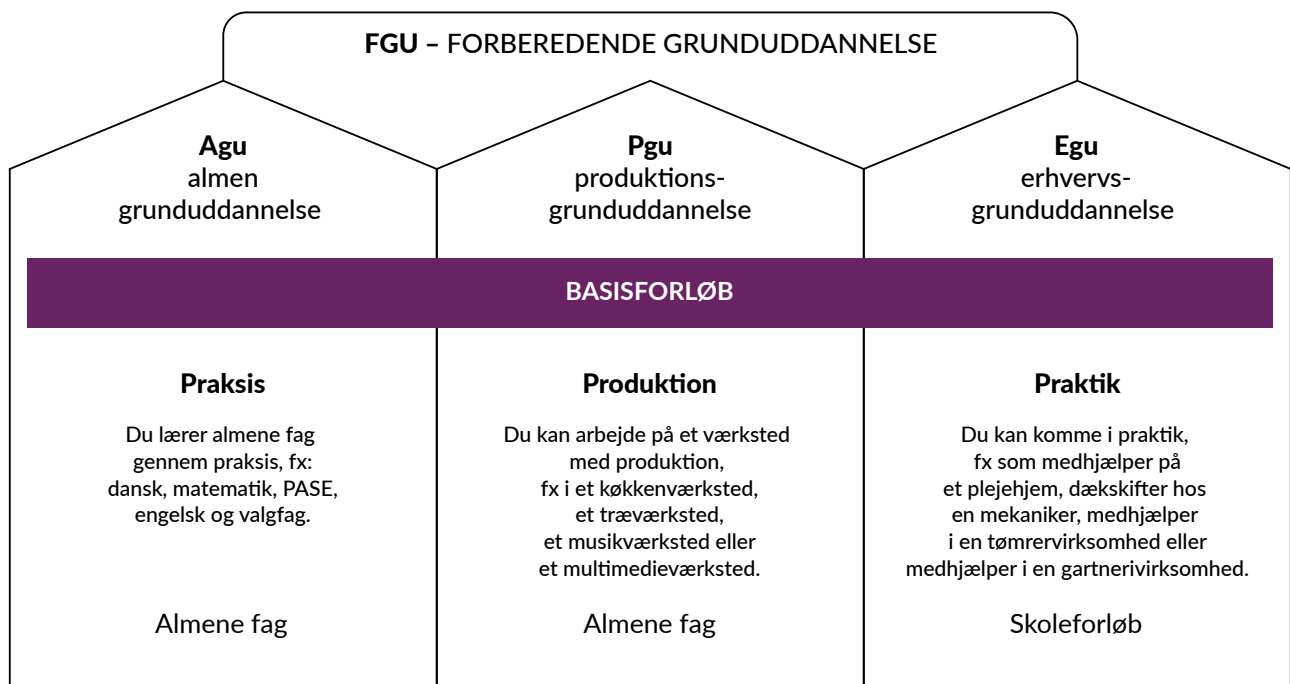
Du kan også begynde direkte på et af de tre spor, hvis du begynder lige efter sommerferien eller efter nytår.

Hvis du på et tidspunkt hellere vil skifte til et andet spor, er dette også muligt. Det skal du tale med din lærer og vejleder på skolen om.

Læs om de tre spor agu, pgu og egu på de næste sider.



## FGU og de tre spor





## FGU tilbyder op til 12 forskellige faglige temaer og ni almene fag

FGU har 12 faglige temaer. Et fagligt tema er fx *Mad og ernæring* eller *Motor og mekanik*. Temaerne danner rammen om det værksted, hvor undervisningen foregår.

Du kan få temaerne få på et intro-niveau og efterfølgende på de tre niveauer FGU 1, FGU 2 og FGU 3. Med FGU 3 kan du afslutte uddannelsen med et uddannelsesbevis.

Du finder ud af sammen med din kommunale vejleder, hvilket niveau du skal begynde på, og hvilket niveau du skal slutte på.

De ni almene fag kan du også få på et introniveau og efterfølgende tre niveauer G, E og D (G svarer til 9. klasse-niveau, E svarer til 10. klasseniveau, og D svarer til et

niveau over 10. klasse). Du kan få adgang til en ungdomsuddannelse, fx hf, ved at bestå dansk eller dansk som andetsprog, engelsk og matematik på niveau D og samfundsfag og naturfag på mindst niveau G.

For at blive optaget på en erhvervsuddannelse skal du som udgangspunkt have bestået 9. klasses afgangseksamen. Hvis du ikke har bestået afgangseksamen, men opnået 02 i dansk og matematik på G-niveau, er det muligt at blive optaget via en samtale.

Alle FGU-skoler har alle de fag, du skal bruge for at komme ind på en erhvervsuddannelse eller en gymnasial uddannelse. Men der er forskel på, hvilke faglige temaer og værksteder der udbydes på skolerne. Din vejleder i kommunen kan fortælle dig, hvilke muligheder der er i kommunen, hvor du bor.

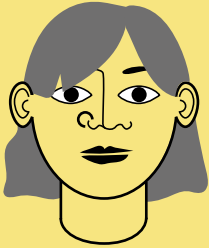
	Faglige temaer	Spor
1	Omsorg og sundhed	pgu, egu
2	Handel og kundeservice	pgu, egu
3	Turisme, kultur og fritid	pgu, egu
4	Musisk og kunstnerisk produktion	pgu, egu
5	Mad og ernæring	pgu, egu
6	Miljø og genbrug	pgu, egu
7	Jordbrug, skovbrug og fiskeri	pgu, egu
8	Byg, bolig og anlæg	pgu, egu
9	Kommunikation og medier	pgu, egu
10	Motor og mekanik	pgu, egu
11	Service og transport	pgu, egu
12	Industri (plast, metal m.m.)	pgu, egu

	Almene fag	Spor	Niveau
1	Dansk	agu, pgu, egu	Intro, G, E og D
2	Dansk som andetsprog	agu, pgu, egu	Intro, G, E og D
3	Engelsk	agu, pgu, egu	Intro, G, E og D
4	Identitet og medborgerskab	agu, pgu, egu	G
5	Matematik	agu, pgu, egu	Intro, G, E og D
6	Naturfag	agu, pgu, egu	Intro, G, E og D
7	PASE*	agu, pgu, egu	G
8	Samfundsfag	agu, pgu, egu	Intro, G, E og D
9	Teknologiforståelse**	agu, pgu, egu	G

\*Privatøkonomi, Arbejdsfag, Samarbejdsfag, Erhvervsfag.

\*\*Valgfrit for institutionerne af udbyde.

# Hvad hvis jeg ikke lige ved, hvad jeg vil?



Du kan prøve FGU og uddannelsens forskellige fag af på et kort forløb på maksimalt to uger. Du behøver ikke være målgruppevurderet til FGU. Og det er muligt at skifte spor, hvis du finder ud af, at et andet spor er mere dig.

Du får tid og mulighed for at prøve dig selv af på FGU, så du fx kan finde ud af:

- Hvad du kan lide at arbejde med.
- Hvad du brænder for fagligt.
- Hvad du selv synes, du er god til.
- Hvilket job du kan se dig selv i en gang i fremtiden.


Hvis du begynder på FGU, men er lidt usikker på, om det er det rigtige, kan du stadig nå at vælge om. Du er ikke låst fast til et spor. Du kan i de fleste tilfælde skifte nemt undervejs. Dog skal du være opmærksom på, at du som regel højst kan gå på FGU i to år.

Hvis der er gode grunde til det, kan din vejleder i kommunen dog forlænge FGU ud over de to år.

Der er løbende optag på FGU basisforløb. Det betyder, at du kan begynde, når du er klar. Du behøver ikke vente til fx sommer eller jul.

Når du er igennem basisforløbet, begynder du på det spor, du har valgt. Det kan også være, at du er klar til at gå videre til ungdomsuddannelse eller gå direkte ud og få et job.

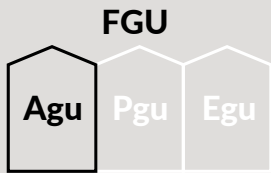
Med andre ord er FGU et fleksibelt tilbud. FGU kan løbende justeres, jo mere afklaret du bliver omkring dine ønsker eller interesser.

A woman with dark hair tied up, wearing a black jacket over a floral dress, is looking at a rack of clothes in a store. She is smiling slightly. The background is dark with a single light fixture hanging from the ceiling.

## Er du i tvivl, om FGU er noget for dig? Er du usikker på, hvad du synes, der er spændende?

Så kan du komme på et afsøgningsforløb på FGU. Det kan vare op til to uger. På afsøgningsforløbet får du lov til at prøve de tre forskellige spor af.

Du behøver ikke være tilmeldt FGU for at komme på afsøgningsforløb. Du og din vejleder i kommunen kan bruge afsøgningsforløbet til at finde ud af, om FGU er et godt valg for dig.



## Hvad består agu-sporet på uddannelsen af?



Agu er for dig, der gerne vil have adgang til en ungdomsuddannelse og derfor har brug for at blive bedre til almene fag som dansk og matematik.



**Almen grunduddannelse (agu) er for dig, der gerne vil blive bedre til almene fag som dansk og matematik for at få adgang til en ungdomsuddannelse.**

Agu giver dig praksisrettet undervisning i almene fag. Fx bliver teori sat i tæt forbindelse med praksis. Måske kan I bruge dansk og matematik, når I arbejder med sundhed i et projekt. Når du afslutter et fag, bliver du bedømt med en karakter ud fra 7-trinsskalaen.

Der er optag på agu to gange om året – januar og august.

## Hvad kan jeg vælge imellem?

Din vejleder i kommunen kan hjælpe dig med at finde ud af, hvilke fag du skal bruge og på hvilket niveau for at komme ind på en ungdomsuddannelse som fx en erhvervsuddannelse eller hf.



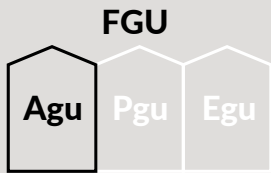
Du skal som minimum have undervisning i dansk og matematik. Du må selv vælge, om du ønsker at få undervisning i enten PASE (Privatøkonomi, Arbejds-lære, Samarbejds-lære, Erhvervslære) eller identitet og medborgerskab. Du skal vælge et af dem. Det er også muligt at få fag som engelsk, samfundsfag, teknologiforståelse og naturfag.

## Får jeg hjælp til at sammensætte mine fag?

Ja, du får hjælp til at sammensætte dine fag. Du aftaler med din vejleder fra kommunen, hvilke fag du skal have, så de passer bedst muligt til dine ønsker og interesser.

Her er de ni almene fag, som FGU tilbyder:

1. Dansk
2. Dansk som andetsprog
3. Engelsk
4. Identitet og medborgerskab
5. Matematik
6. Naturfag
7. PASE
8. Samfundsfag
9. Teknologiforståelse.



## Hvad hvis agu alligevel ikke er mig?



Du kan vælge et andet spor, men du kan også justere dine fag. Du skal tale med din lærer eller vejleder på FGU, så finder I en løsning sammen. Du **kan altid**.



Du kan altid justere din uddannelse, hvis agu alligevel ikke er dig. Du skal tale med din lærer eller vejleder på FGU, så finder I sammen en løsning.

Det kan også være, at du har lyst til flere almene fag eller til at få dine faglige temaer på et højere niveau. Alt det hjælper din lærer eller vejleder på FGU med.

# Hvad kan jeg bruge agu til?

Du kan bruge agu til at blive bedre til fag som dansk og matematik. Det kan give dig adgang til en ungdomsuddannelse som hf, gymnasiet eller en erhvervsuddannelse.



## CASE:

### Efter en svær folkeskoletid kom Malou tilbage på sporet med agu

Malou gik i almindelig folkeskole til og med 9. klasse. Hun var glad for at gå i skole indtil 6. klasse, men det ændrede sig, da hendes forældre blev skilt. Malou flyttede til Jylland med sin mor og moderens nye kæreste. Hendes far flyttede til Spanien.

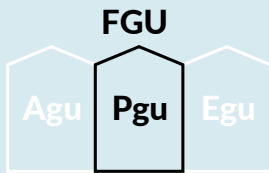
I den nye klasse i Jylland følte Malou sig utryk. Hun fik ikke så let nye venner og savnede de gamle. Hendes relation til moderens kæreste var også rigtig dårlig.

Alt i alt endte hun med meget fravær og fik sværere og sværere ved at følge med. Til eksamen i 9. klasse bestod hun ingen fag, og hun aftalte med sin mor at fortsætte i 10. klasse. Men hun havde stadigvæk meget fravær, ikke mindst på grund af konflikter med moderens kæreste. Ofte boede hun hos kæresten eller veninder. Da hun gik ud af 10. klasse, bestod hun kun dansk.

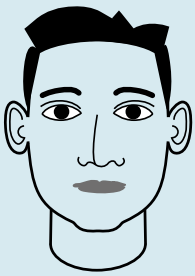
Efter 10. klasse var Malou helt sikker på, at hun var færdig med skolen. Så hun besluttede sammen med sin mor og far at tage ned til sin far i Spanien. Malou taler godt spansk, da hendes far er spanier. I Spanien fik hun et job på en hotelbar, hvor hun arbejdede i to år. Tiden i Spanien fik hende til at blomstre op. Efter to år i Spanien valgte Malou at tage hjem til Danmark, men hun ville ikke bo hos moderen og moderens kæreste.

Malou og hendes mor kontaktede kommunen. Malou fik en vejleder, som hun begejstret fortalte om hoteljobbet. Men Malou fortalte også om udfordringerne derhjemme. Den kommunale vejleder foreslog Malou at tage den almene grunduddannelse (agu). Der kunne hun få almene fag på et niveau, så hun kunne gå videre på en ungdomsuddannelse. Malou fik også hjælp til at finde en ungdomsbolig.

I dag er Malou 20 år og går på agu. Det går noget bedre med fraværet, for hun synes, det er sjovt at gå på skolen. Malou håber på at kunne læse til serviceøkonom, men lige nu er første mål at gennemføre dansk, matematik og engelsk på et niveau, så hun kan få adgang til hf.



## Hvad består pgu-sporet på uddannelsen af?



Med pgu kan du arbejde med produktion, samtidig med at du bliver bedre til dansk og matematik.

**Produktionsgrunduddannelsen (pgu) er for dig, der lærer bedst ved at bruge dine hænder. Måske vil du gerne have et ufaglært job eller videre til en erhvervsuddannelse bagefter.**

Pgu består af 2/3 produktion og 1/3 teori. Du skal vælge mellem et af de værksteder, som skolen tilbyder.

Ud over undervisningen på værkstedet har du undervisning i fagene dansk, matematik og PASE (Privatøkonomi, Arbejdsfag, Samarbejdsfag, Erhvervsfag). Du har også mulighed for at tage valgfag som engelsk og samfundsfag.

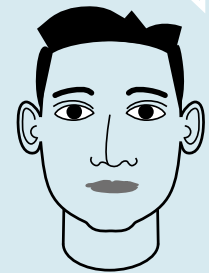
Når du afslutter et fagligt tema på FGU 3 niveau, kan du få et uddannelsesbevis, hvis du består en faglig prøve.

Du kan blive optaget på pgu to gange om året - august og januar.



# Hvad kan jeg vælge imellem?

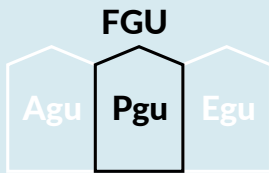
Du kan tale med din vejleder i kommunen om konkrete forslag til værksteder. Det kan fx være at bygge forskellige ting på et træværksted, at lave mad i et køkken eller at producere film i et medieværksted.



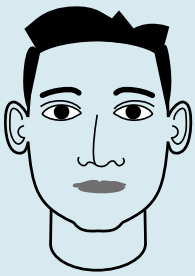
Du kan vælge mellem 12 temaer, som din værkstedsundervisning vil tage udgangspunkt i:

1. Omsorg og sundhed
2. Handel og kundeservice
3. Turisme, kultur og fritid
4. Musisk og kunstnerisk produktion
5. Mad og ernæring
6. Miljø og genbrug
7. Jordbrug, skovbrug og fiskeri
8. Byg, bolig og anlæg
9. Kommunikation og medier
10. Motor og mekanik
11. Service og transport
12. Industri (plast, metal m.m.).





## Hvad hvis pgu alligevel ikke er mig?



Du har mulighed for at vælge et andet spor eller justere dine fag eller faglige temaer. Du skal tale med din lærer eller vejleder på FGU, så finder I en løsning sammen.

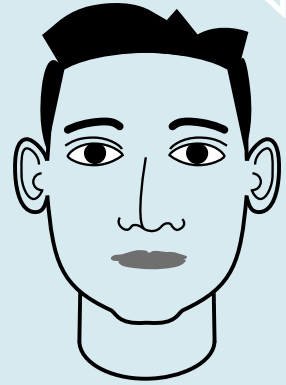
Du kan altid justere din uddannelse, hvis pgu alligevel ikke er dig. Du skal tale med din lærer eller vejleder på FGU, så finder I sammen en løsning.

Det kan også være, at du har lyst til flere almene fag eller til at få dine faglige temaer på et højere niveau. Alt det hjælper din lærer eller vejleder på FGU med.



# Hvad kan jeg bruge pgu til?

Med pgu får du færdigheder, som du kan bruge til at få et ufaglært job. Du kan også bruge pgu til at forberede dig på en erhvervsuddannelse og blive faglært.



## CASE:

### **Pgu hjalp Amin henimod sin drøm på trods af hash og ADHD**

Amin gik i almindelig folkeskole frem til 7. klasse. Men han kedede sig tit og blev ofte smidt uden for døren. Lærerne syntes, han larmede og var urolig. I 6. klasse fik Amin en diagnose: ADHD. Medicinen, han fik, kunne han ikke lide. Den gjorde ham til en anden, end han var, syntes han. Så han lod være med at tage den.

En dag i 8. klasse tog han fat i en lærer under en diskussion. Ikke noget vildt, syntes han – men han blev smidt ud af skolen. Derefter kom Amin på en specialefterskole, hvor han afsluttede 9. klasse. På specialefterskolen fik han nye venner, som han begyndte at ryge en del hash med.

Efter specialefterskolen startede Amin på kokkeuddannelsen, da han godt kunne tænke sig et job med gang i den og en afvekslende arbejdsdag. Han droppede dog hurtigt ud, da han havde højt fravær og ikke var motiveret for skolearbejdet.

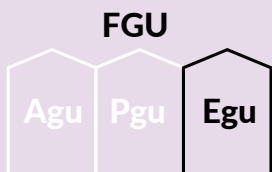
Amin og hans mor var efterfølgende løbende i kontakt med en vejleder om, hvad han kunne tænke sig af job eller uddannelse, men der var ikke rigtig noget, som interesse-

rede ham. Da han fyldte 18 år, søgte han om uddannelseshjælp hos kommunen og fik samtidig et uddannelsespålæg af jobcentret. Hans kommunale vejleder lagde mærke til, at Amin talte en del om at træne. Så han skaffede ham virksomhedspraktik i et fitnesscenter.

Det gik godt i praktikken, og Amin var glad for at være på en rigtig arbejdsplads. Chefen kunne lide ham, og han kunne bruge sin krop. Amin opdagede også, at det gik meget bedre i praktikken, når han ikke røg så meget hash. Så han gik i behandling med hjælp fra kommunen. Efter et par måneder lukkede fitnesscenteret, og praktikken blev afbrudt.

Den kommunale vejleder, Amin og Amins mor blev enige om, at han skulle begynde på FGU på produktionsgrunduddannelsen (pgu). Vejlederen mente, at det ville passe perfekt, for det kunne være første skridt mod at tage fitnessuddannelsen på en erhvervsskole. Det kunne Amin faktisk rigtig godt tænke sig.

I dag er Amin 19 år og går på pgu med fokus på sundhed og ernæring. Amin føler, at det går rigtig godt. Han ryger stadig lidt hash. Men det bliver mindre og mindre. Og hans kontaktperson har fundet et ADHD-kursus, som han kan tage sideløbende med pgu. Det hjælper ham, synes han.



## Hvad består egu-sporet på uddannelsen af?



Med egu er du i virksomhedspraktik det meste af tiden. Ind imellem er der skoleforløb, som du kan bruge bagefter i din praktik.



**Erhvervsgrunduddannelsen (egu) er for dig, der gerne vil i praktik, fordi du ønsker at komme i job eller tage en erhvervsuddannelse.**

Egu består af 2/3 praktik og 1/3 teori. Du skal vælge mellem et af de 12 faglige temaer, som du skal i praktik i.

Ud over praktikken skal du deltage i skoleforløb med undervisning i et fagligt tema og fag, som du kan bruge i din praktik. Skoleforløbene skal også indeholde dansk, matematik og PASE (Privatøkonomi, Arbejdsfag, Samarbejdsfag, Erhvervsfag).

Når du afslutter et fagligt tema på FGU 3 niveau, kan du få et uddannelsesbevis, hvis du består en faglig prøve.

Du kan blive optaget på egu hele året, når du sammen med din vejleder har fundet en praktikplads.

# Hvad kan jeg komme i praktik som?

Du kan tale med din vejleder i kommunen om konkrete forslag. Fx om du kan komme i praktik som mekaniker, maler eller serviceassistent.



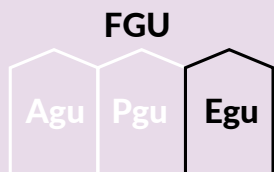
Du kan komme i praktik hos virksomheder, som arbejder inden for følgende 12 temaer:

1. **Omsorg og sundhed**
2. **Handel og kundeservice**
3. **Turisme, kultur og fritid**
4. **Musisk og kunstnerisk produktion**
5. **Mad og ernæring**
6. **Miljø og genbrug**
7. **Jordbrug, skovbrug og fiskeri**
8. **Byg, bolig og anlæg**
9. **Kommunikation og medier**
10. **Motor og mekanik**
11. **Service og transport**
12. **Industri (plast, metal m.m.).**

Dine muligheder handler også om, hvilke virksomheder der findes i lokalområdet, og hvilke af dem kommunen har en aftale om praktikpladser med.

## Får jeg hjælp til at finde en praktikplads?

Ja, du får hjælp til at finde praktikplads. Det er din vejleder i kommunen, der har ansvaret for praktikpladsen. Din lærer eller vejleder på FGU kan eventuelt også skaffe dig to ugers erhvervstræning i en virksomhed.



## Hvad hvis egu alligevel ikke er mig?



Du kan justere dine fag eller faglige temaer på egu. Du skal tale med din lærer og vejleder på FGU, så finder I en løsning sammen.



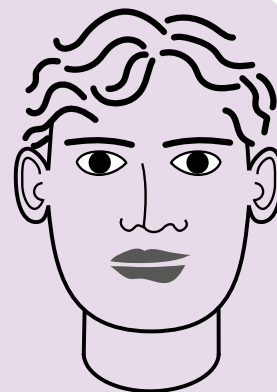
Du kan justere din uddannelse, hvis egu alligevel ikke er dig. Fx hvis du har lyst til flere almene fag eller til at få dine faglige temaer på et højere niveau.

Du kan dog ikke uden videre skifte spor, mens du er i praktik. Når du er i praktik, har du en aftale med en virksomhed, der forventer, at du holder din del af aftalen. Det vil sige, at du møder op og klarer dine opgaver.

Hvis du finder ud af, at egu ikke er det rette for dig, skal du tale med din lærer eller vejleder på FGU. Så finder I sammen en løsning.

# Hvad kan jeg bruge egu til?

Med egu får du færdigheder, som du kan bruge til at få et ufaglært job. Du kan også bruge egu til at komme ind på en erhvervsuddannelse og få en faglært uddannelse.



## CASE:

### **Oliver ved, hvad han vil – egu og en landmand hjælper ham på vej**

Oliver gik i almindelig folkeskole indtil 8. klasse. I de små klasser fungerede det godt socialt, og han havde mange venner. Men på mellemtrinnet fik han mere svært ved at følge med i undervisningen. Lærerne opdagede, at Oliver havde brug for ekstra hjælp, og gav ham andet materiale end de andre. Det var svært for Oliver at forstå, hvorfor det skulle være sådan. Så han begyndte at pjække meget. Der var uger, hvor han kun kom i skole en enkelt dag.

I starten af 7. klasse aftalte Oliver, Oliver's forældre og den kommunale vejleder, at Oliver skulle prøve at komme i praktik hos en landmand to dage om ugen. Dyr havde altid været en stor interesse for Oliver.

Oliver havde i 8. klasse stadig sin praktik hos landmanden to dage om ugen. Der havde han aldrig fravær. I skolen

kom fraværet derimod stille og roligt tilbage. Oliver blev derefter visiteret til en specialklasse. Han fik lov til at tage et 11. skoleår i specialklassen, samtidig med at han fortsatte hos landmanden.

Til afgangsprøven bestod Oliver hverken dansk eller matematik. Den kommunale vejleder foreslog Oliver og Oliver's forældre, at Oliver kunne begynde på FGU på sporet erhvervsgrunduddannelse (egu). På egu kunne han fortsætte hos landmanden i praktik og samtidig få undervisning i dansk og matematik relateret til arbejdet hos landmanden.

I dag er Oliver 17 år. For tiden er han i et egu-forløb med praktik hos landmanden. Han er stadig glad for at arbejde der, og det går bedre med dansk og matematik. Når han er færdig på egu, håber han at få et job hos landmanden. Måske vil han en dag begynde på EUD for at blive landbrugsassistent.

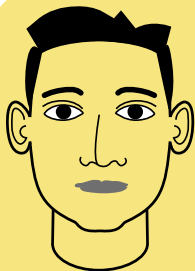


## Hvilke muligheder giver FGU?

FGU giver dig en ny chance for ungdomsuddannelse eller job. Uddannelsen kan tilpasses dine ønsker og behov, og du behøver ikke være bange for at vælge forkert. Der er nemlig gode muligheder for at ændre kurs undervejs.



# Hvordan kommer jeg ind på FGU?



Du og vejlederen finder sammen ud af, om FGU er et godt valg.

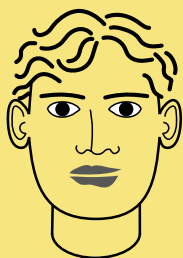
Der er ingen adgangskrav til FGU. For at komme ind på FGU skal du tale med din vejleder i kommunen. I skal sammen finde ud af, om FGU er et godt valg for dig. Det gør I gennem en målgruppevurdering.

Målgruppevurdering handler ikke om dine karakterer. Det er heller ikke en ny uddannelsesparathedsvurdering. Det er en snak med din kommunale vejleder om dig og om, hvad, du synes, er spændende, svært og så videre.

Gennem samtalen finder I frem til, om FGU er noget for dig. I sidste ende er det vigtigt, at FGU kan hjælpe dig til at få opfyldt dine fremtidsdrømme om enten uddannelse eller job.

Hvis din uddannelsesparathedsvurdering fra folkeskolen sagde, at du ikke var parat til uddannelse, er det oplagt at kigge på FGU. Du skal tale med din vejleder i kommunen.

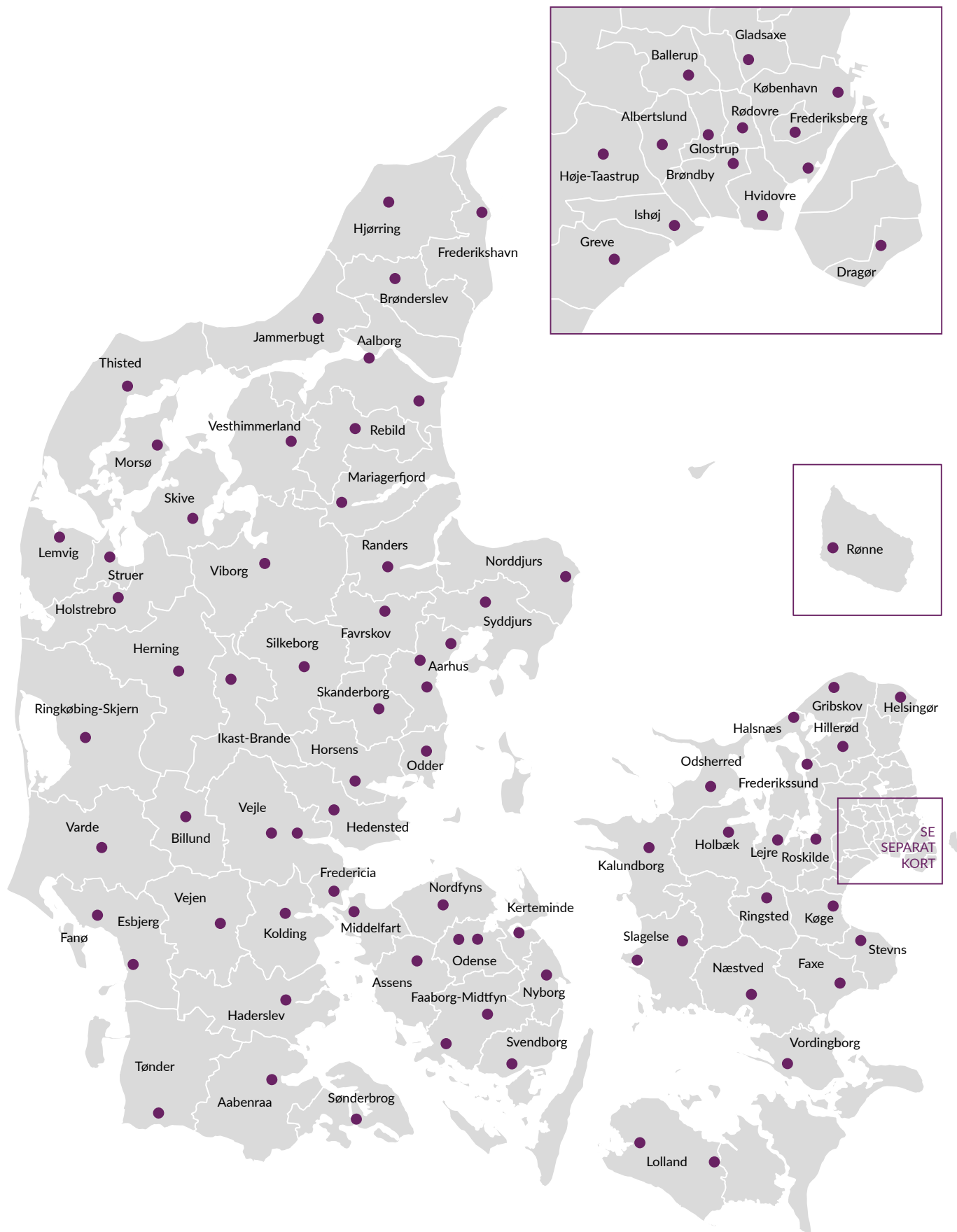
# Hvor finder jeg FGU?



Der er i alt 88 FGU-skoler rundt om i landet. Du kan finde en skole nær dig på kortet.



# Find en skole nær dig





**UNDERVISNINGS  
MINISTERIET**  
STYRELSEN FOR  
UNDERVISNING OG KVALITET