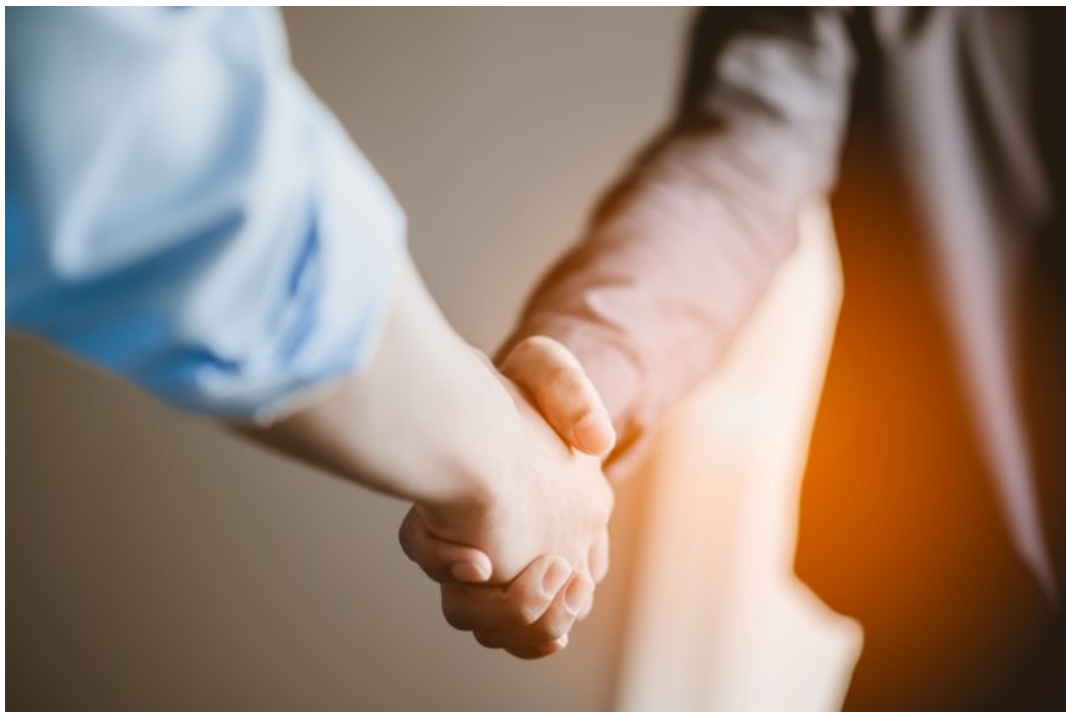




Styrelsen for Arbejdsmarked  
og Rekruttering



## **Bedre indsats for borgere i ressourceforløb**

Monitoreringsrapport

Januar-marts 2020

Alle jobcentre

## Overblik - alle kommuner

Periode	Antal borgere i målgruppen	Andel i virksomhedsrettet indsats mv.	Andel i beskæftigelse mv.
2020M01-2020M03	4697	27,9 %	4,0 %

### Resultatkrav 1

Virksomhedsrettet indsats mv.	Antal	Andel
Virksomhedspraktik/løntilskud	1124	23,9 %
Beskæftigelse mv.	187	4,0 %
<b>Virksomhedsrettet indsats mv. (resultatkrav 1: 35%)</b>	<b>1311</b>	<b>27,9 %</b>

### Resultatkrav 2

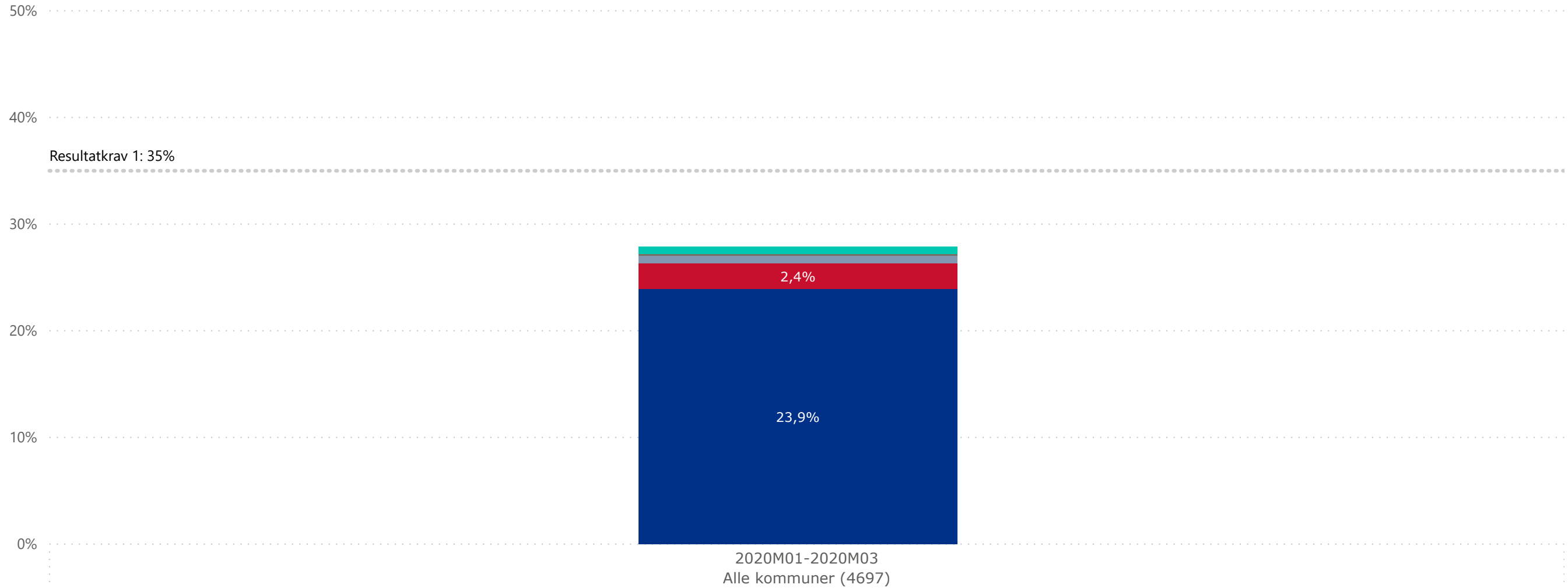
Beskæftigelse mv.	Antal	Andel
Ordinære løntimer	113	2,4 %
Fleksjob	32	0,7 %
Selvforsørget beskæftigelse	32	0,7 %
Uddannelse	10	0,2 %
<b>Beskæftigelse mv. (resultatkrav 2: 15%)</b>	<b>187</b>	<b>4,0 %</b>

# Resultatkraft



Figur 1. Andel i virksomhedsrettet indsats mv. (inkl. afgang til beskæftigelse og uddannelse) (resultatkrav 1)

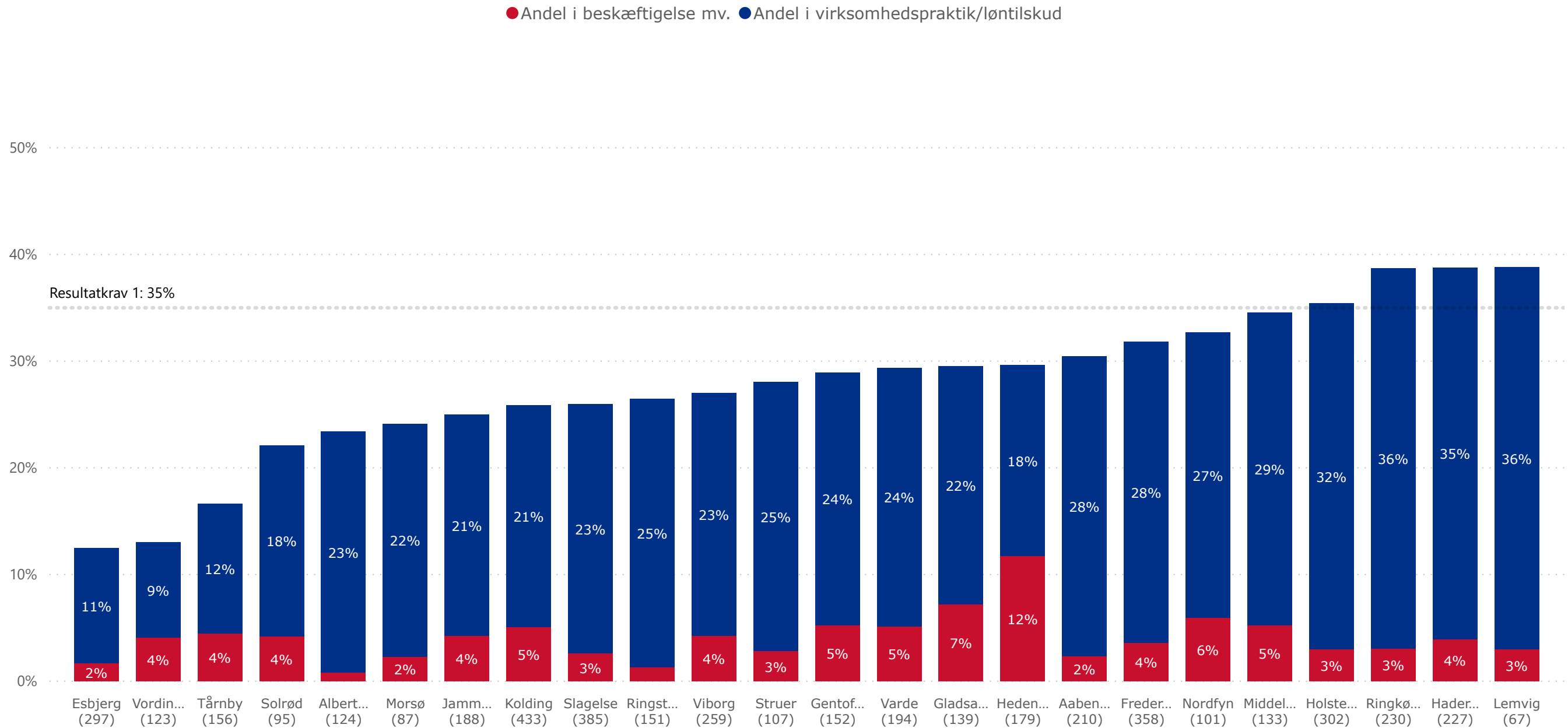
● Andel i virksomhedspraktik/løntilskud ● Andel med ordinære løntimer ● Andel i fleksjob ● Andel i uddannelse ● Andel i selvforsørget beskæftigelse



Kilde: DFDG, eIndkomst, SU

Anm.: Figuren viser andelen af målgruppen, som i perioden har været berørt af virksomhedsrettet indsats mv. (inkl. afgang til beskæftigelse og uddannelse). Virksomhedsrettet indsats mv. (inkl. afgang til beskæftigelse og uddannelse) dækker over virksomhedspraktik/løntilskud, ordinære løntimer, fleksjob, uddannelse og selvforsørget beskæftigelse (beskæftigelsesgrad over 50%). Den enkelte borger kan kun tælle med én gang. Hierarkiet er følgende: 1. selvforsørget beskæftigelse 2. uddannelse 3. fleksjob 4. ordinære løntimer 5. virksomhedspraktik/løntilskud. Tallene i parentes angiver størrelsen på målgruppen i projektet.

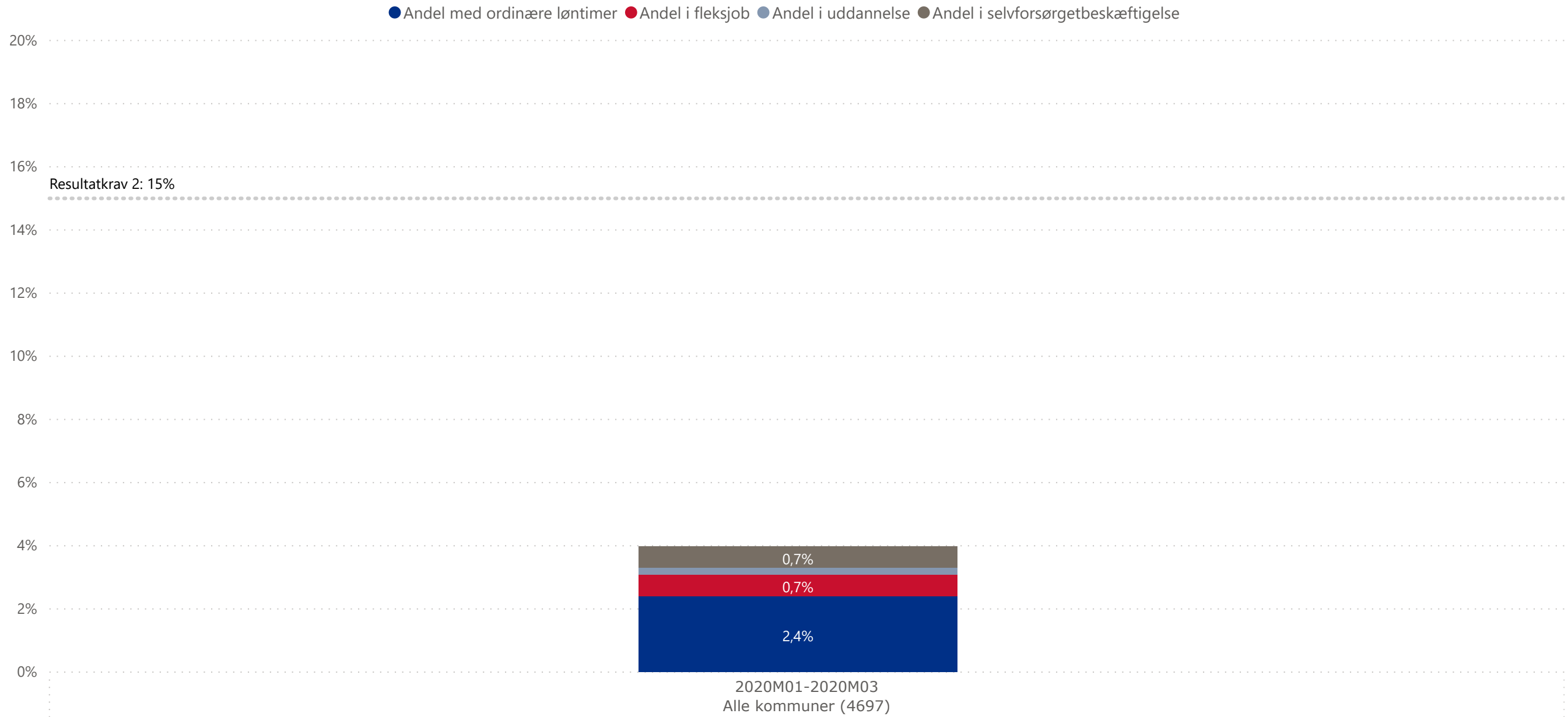
Figur 2. Andel i virksomhedsrettet indsats mv. (inkl. afgang til beskæftigelse og uddannelse) (resultatkrav 1). Fordelt på deltagerkommuner. Januar-marts 2020.



Kilde: DFDG, eIndkomst, SU,

Anm.: Figuren viser andelen af målgruppen i kommunen, som i perioden har været berørt af virksomhedsrettet indsats mv. (inkl. afgang til beskæftigelse og uddannelse). Virksomhedsrettet indsats mv. (inkl. afgang til beskæftigelse og uddannelse) dækker over virksomhedspraktik/løntilskud, ordinære løntimer, fleksjob, uddannelse (SU berettiget) og selvforsørget beskæftigelse (beskæftigelsesgrad over 50%). Den enkelte borger kan kun tælle med én gang. Hierarkiet er følgende: 1. beskæftigelse mv. 2. virksomhedspraktik/løntilskud. Tallene i parentes angiver størrelsen på målgruppen i kommunen.

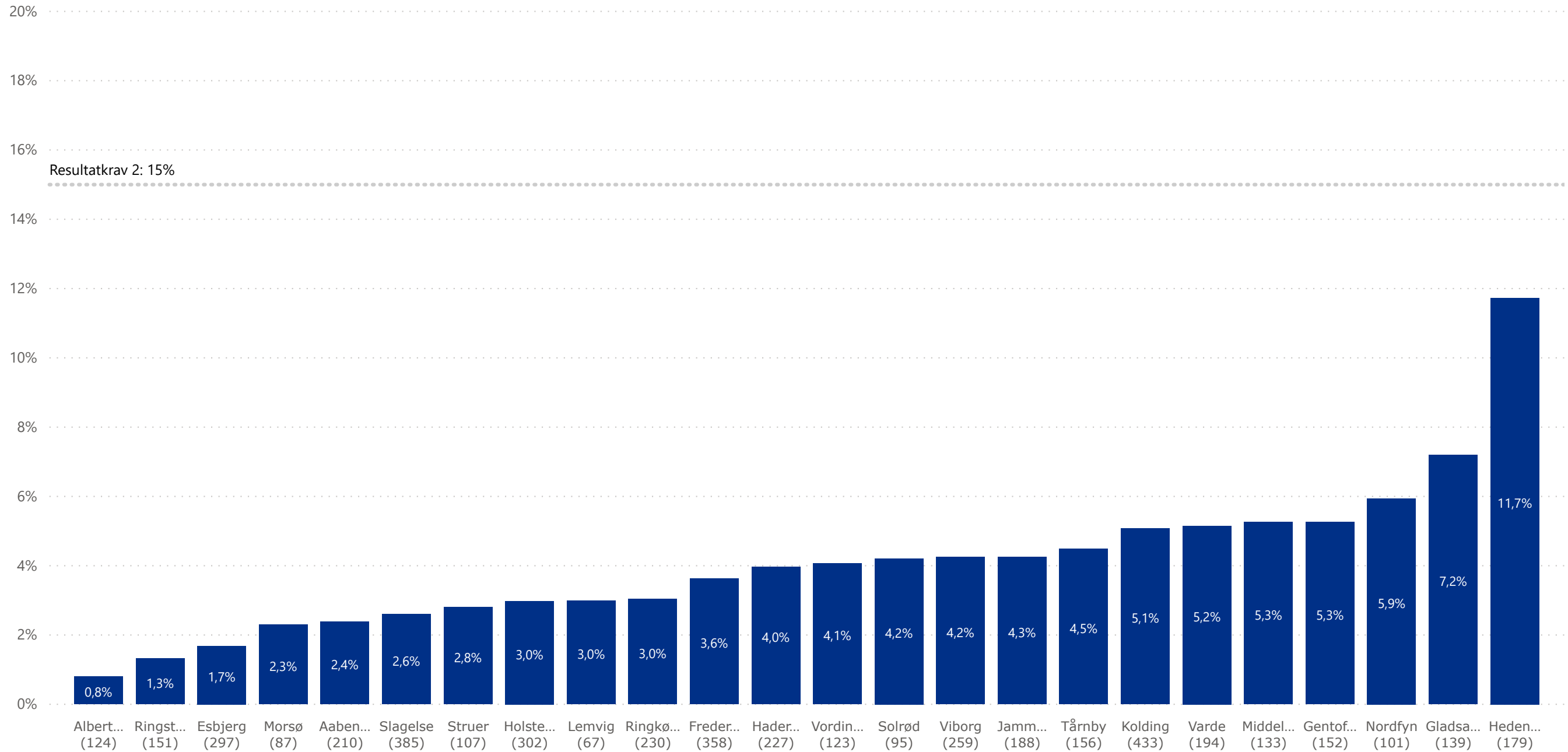
Figur 3. Andel i beskæftigelse mv. (resultatkrav 2)



Kilde: DFDG, eIndkomst, SU

Anm.: Figuren viser andelen af målgruppen, som i perioden har været berørt af beskæftigelse mv. Beskæftigelse mv. dækker over ordinære løntimer, fleksjob, uddannelse (SU berettiget) og selvforsørget beskæftigelse (beskæftigelsesgrad over 50%). Den enkelte borger kan kun tælle med én gang. Hierarkiet er følgende: 1. selvforsørget beskæftigelse 2. uddannelse 3. fleksjob 4. ordinære løntimer. Tallene i parentes angiver størrelsen på målgruppen i projektet.

Figur 4. Andel i beskæftigelse mv. Fordelt på deltagerkommuner (resultatkrav 2). Januar-marts 2020.



Kilde: DFDG, eIndkomst, SU

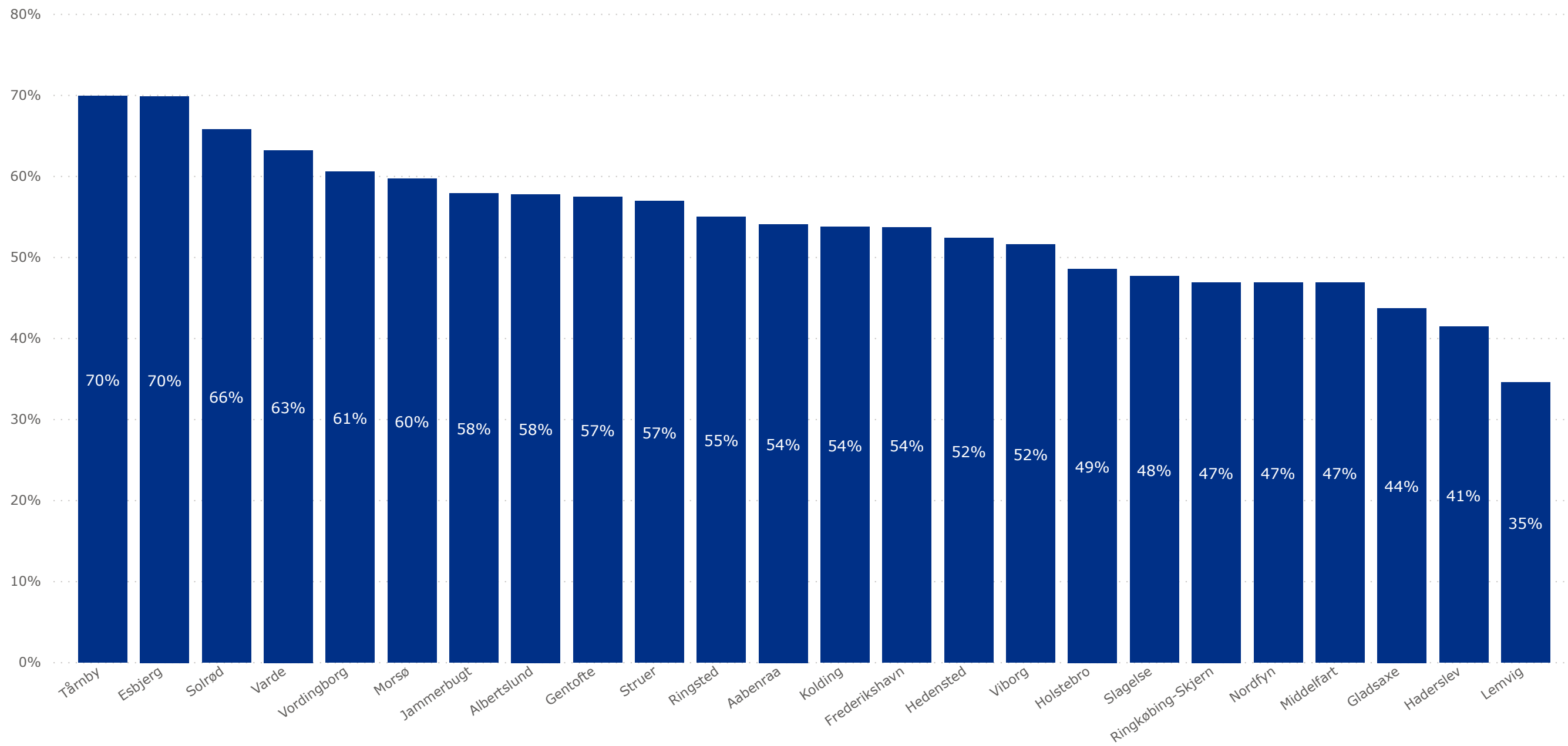
Anm.: Figuren andelen af målgruppen i kommunen, som i perioden har været berørt af beskæftigelse mv. Beskæftigelse mv. dækker over ordinære løntimer, fleksjob, uddannelse (SU-berettiget) og selvforsørget beskæftigelse (beskæftigelsesgrad over 50 pct.). Tallene i parentes angiver størrelsen på målgruppen i kommunen.

# Indikatorer og baggrundsdata for indsatsen





Figur 5. Andel langvarige ressourceforløbmodtagere uden virksomhedsrettet indsats indenfor det seneste år. Indelt efter deltager kommuner. Marts 2020.

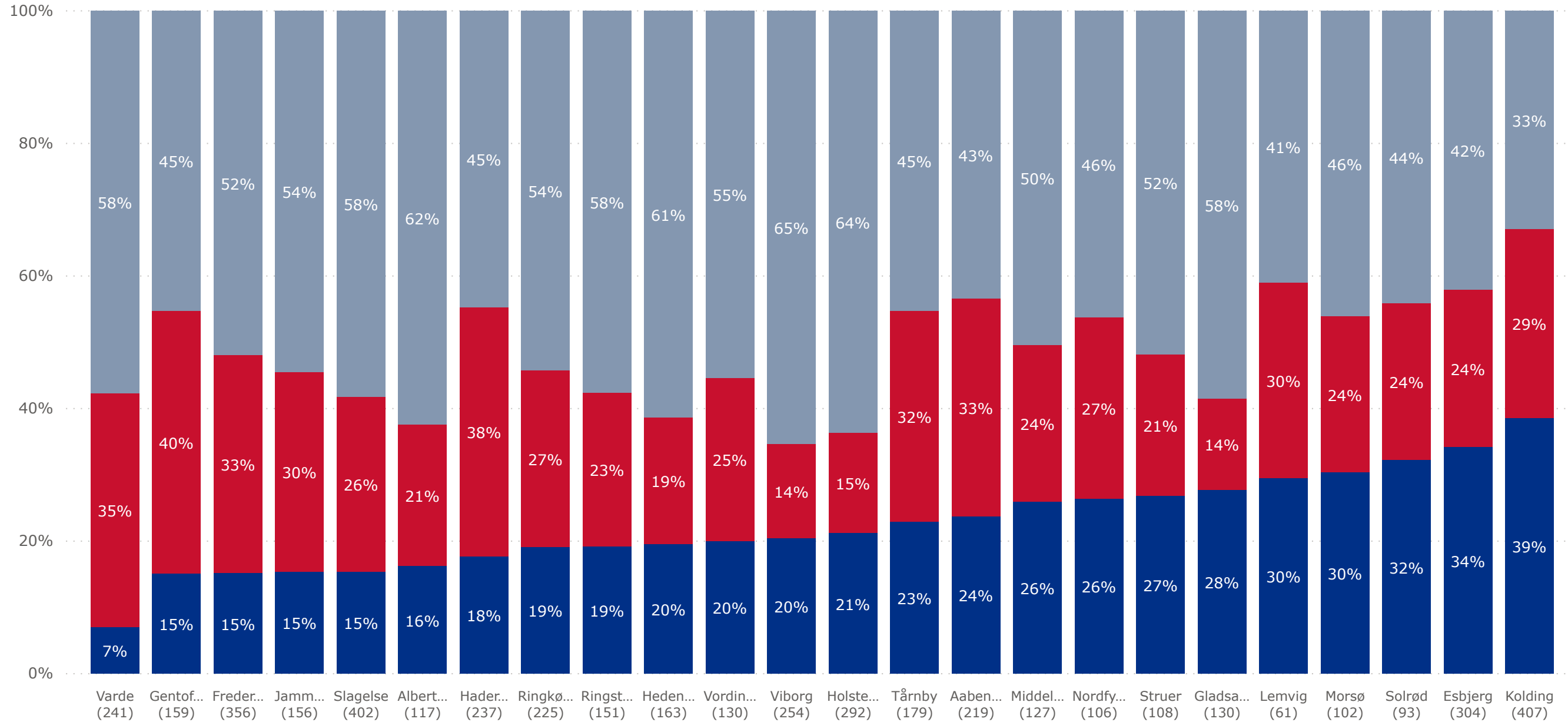


Kilde: DFDG, eIndkomst

Anm.: Figuren viser andelen af borgere på ressourceforløb med mindst 1 års anciennitet, som indenfor seneste år *ikke* har været i virksomhedsrettet indsats. Virksomhedsrettet indsats dækker over virksomhedspraktik/løntilskud og ordinære løntimer ved siden af ydelsen. Andelen er fordelt på kommuner.

Figur 6. Ressourceforløb fordelt på varighed. Fordelt på kommuner. Marts 2020.

● Under 1 år ● 1-2 år ● Over 2 år



Kilde: Jobindsats

Anm.: Figuren viser fordelingen af ressourceforløb i hver deltagerkommune, fordelt på varighed i ressourceforløb.