

Enhedsrapport – Hedensted Kommune

Trivselsundersøgelsen 2015

Beskæftigelse (Hans Christian Fomsgaard Knuds)



Antal besvarelser: 165
Svarprocent: 89%

Great Place to Work[®] Modellen[©]



Projektoversigt

- 59 udsagn kategoriseret ift. Great Place to Work[®] Modellen[©]
- 17 Hedensted udsagn
- Ledelsen = Nærmeste leder
- To åbne spørgsmål:
 - Hvad gør arbejdspladsen unik?
 - Hvilken ændring kunne gøre den bedre?
- Gennemført online fra 26. august til d. 9. september

Svarskala:

- 1 = Næsten altid usandt
- 2 = Ofte usandt
- 3 = Nogle gange usandt/sandt
- 4 = Ofte sandt
- 5 = Næsten altid sandt

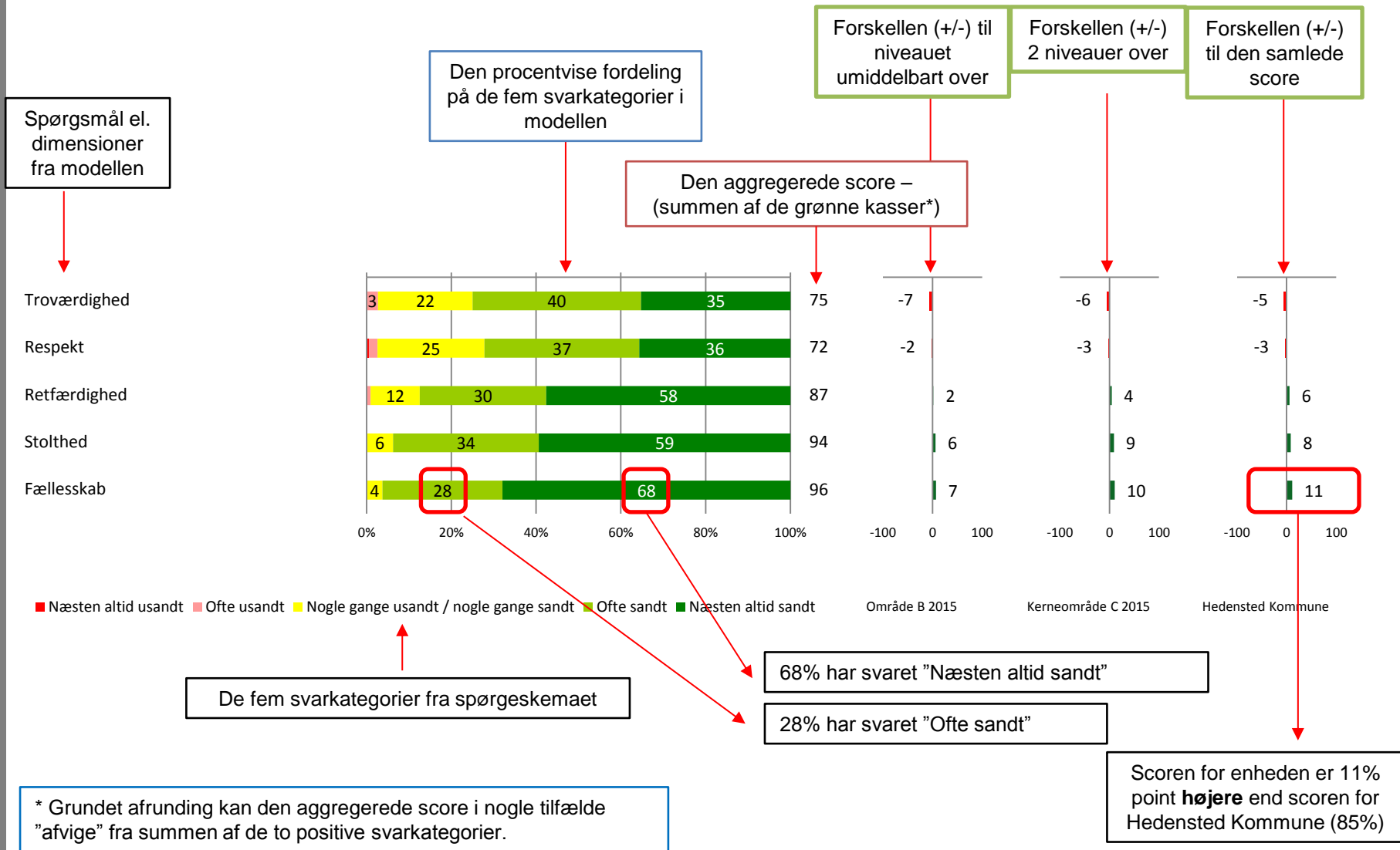
Resultaterne angiver procentdelen af respondenter, der har svaret positivt, altså "ofte sandt" eller "næsten altid sandt" til det enkelte udsagn.

Sammenligningsdata:

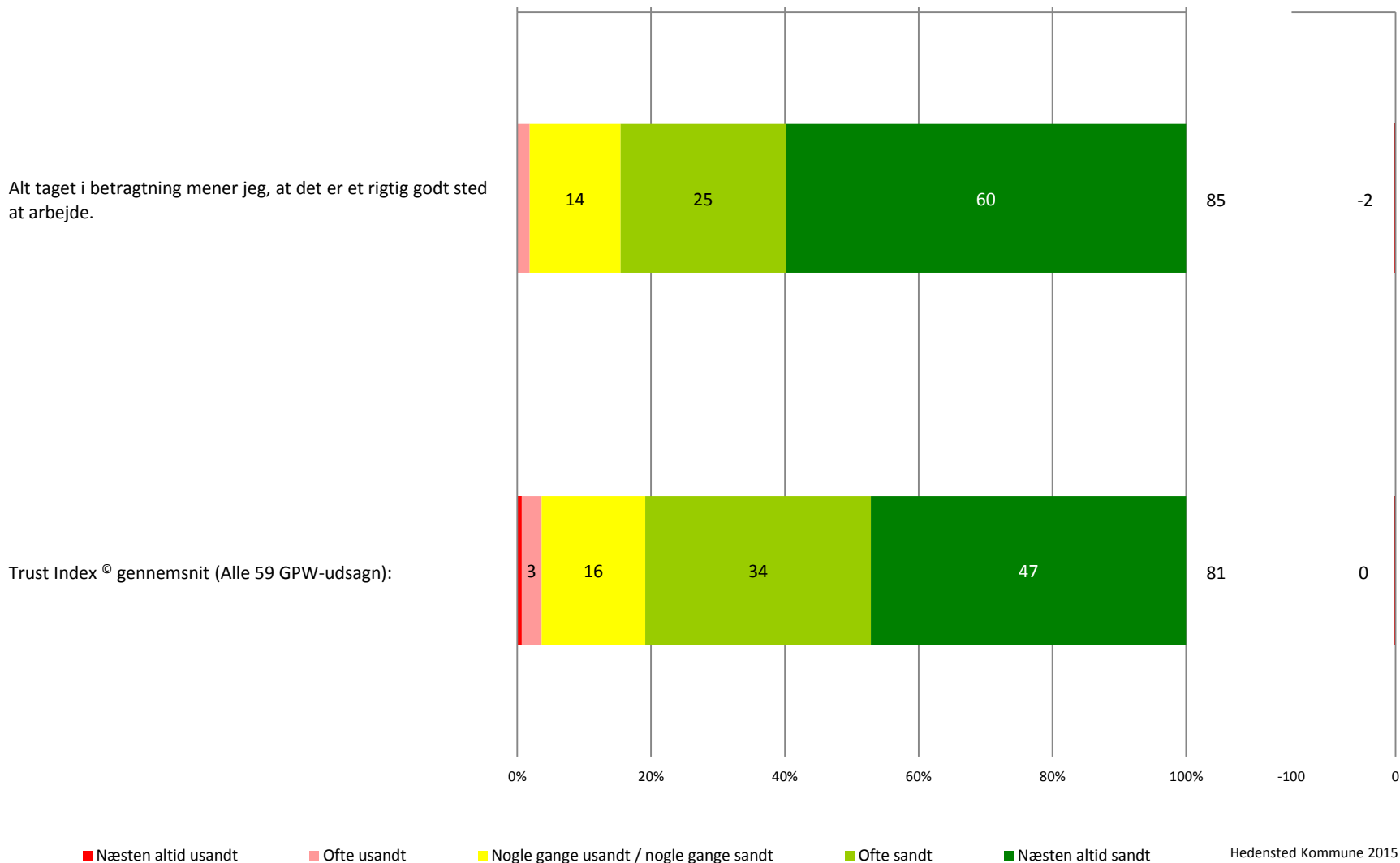
- 2015-resultat for niveauet umiddelbart over
- 2015-resultat for 2 niveauer over
- 2015-resultat Hedensted Kommune Samlet

Hvordan læses rapporten?

Vejledning til de forskellige tal.

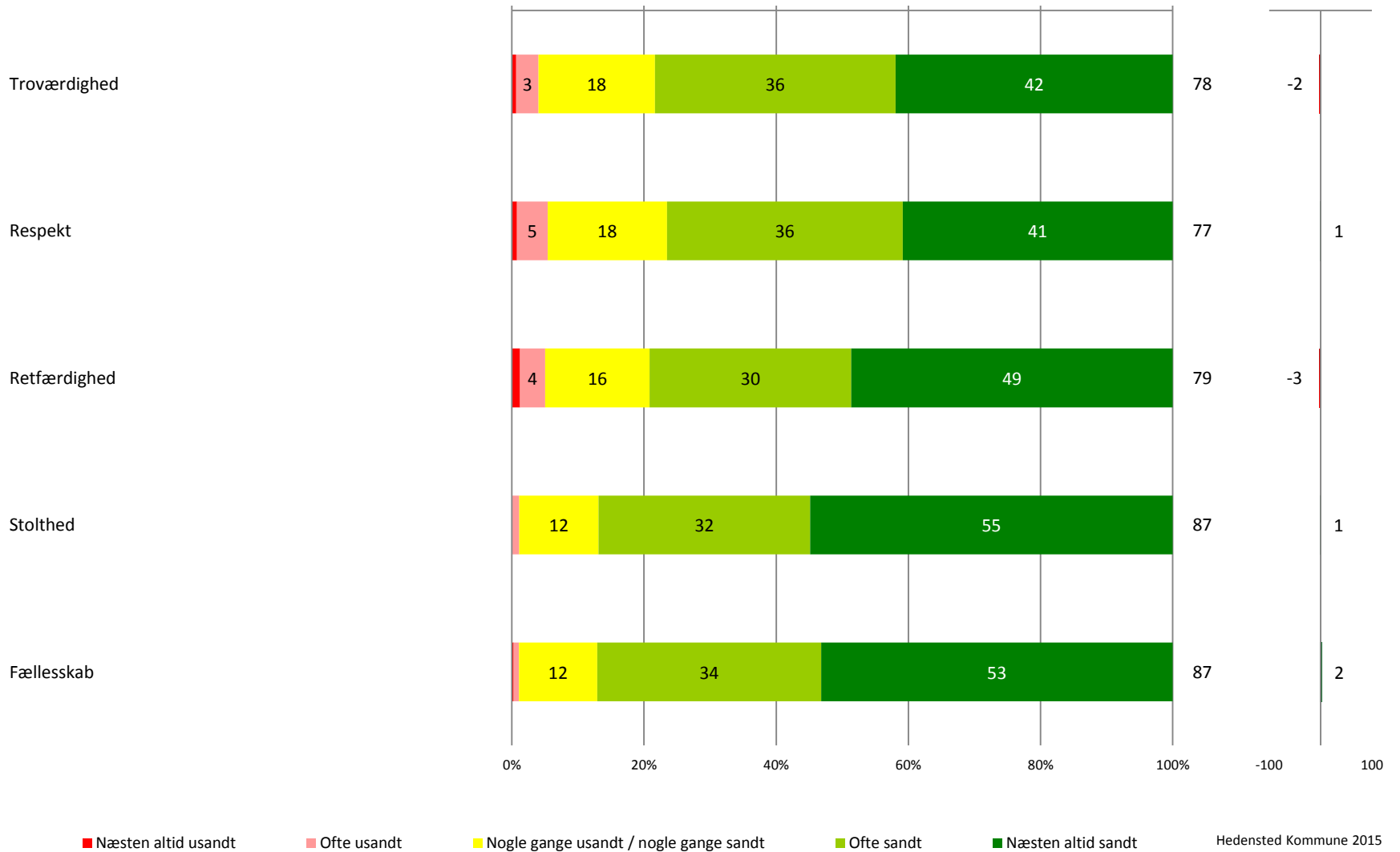


Overordnet resultat

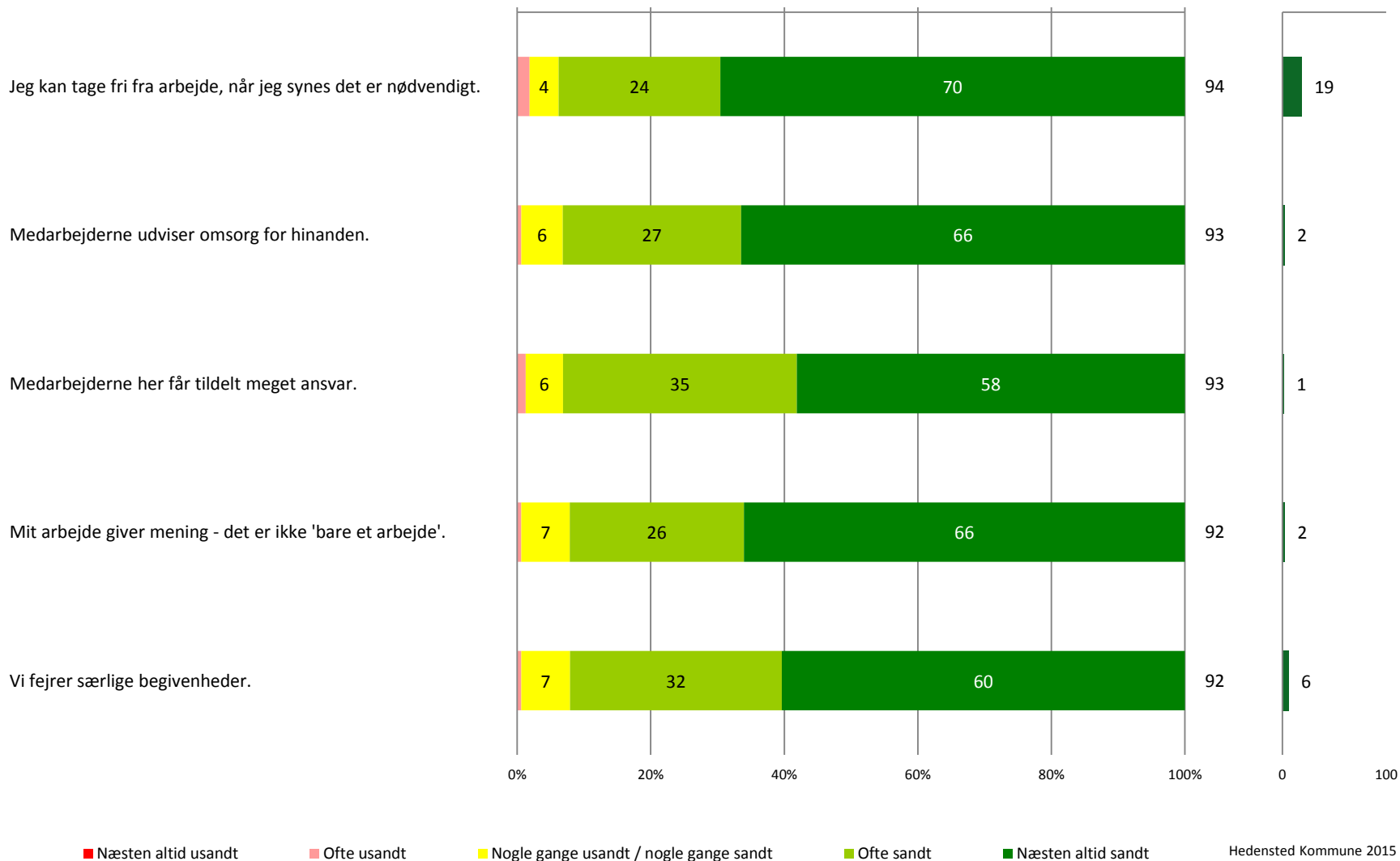


Great Place to Work[®] Modellen[©]

De fem dimensioner

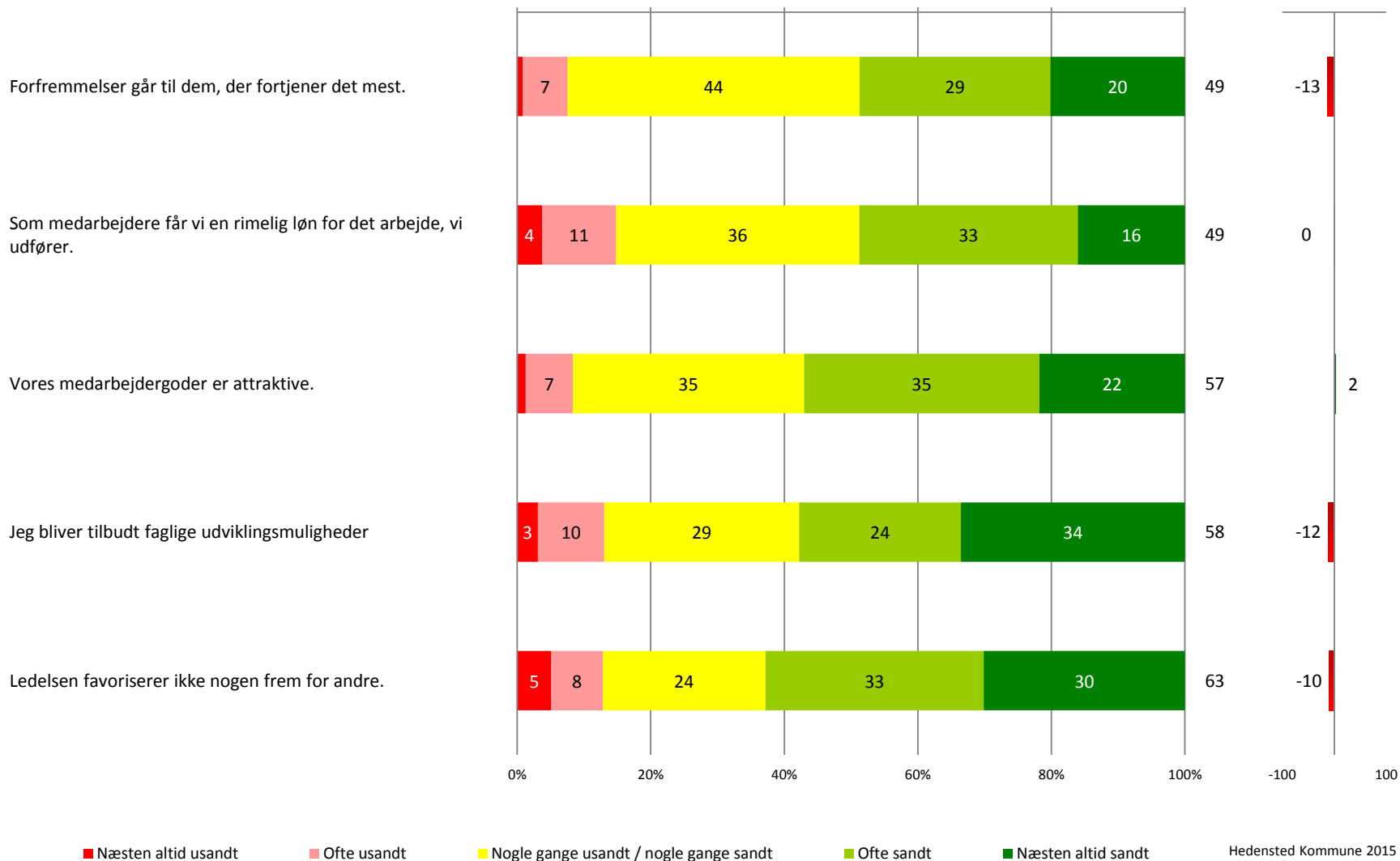


Top 5 - udsagn med højeste resultat



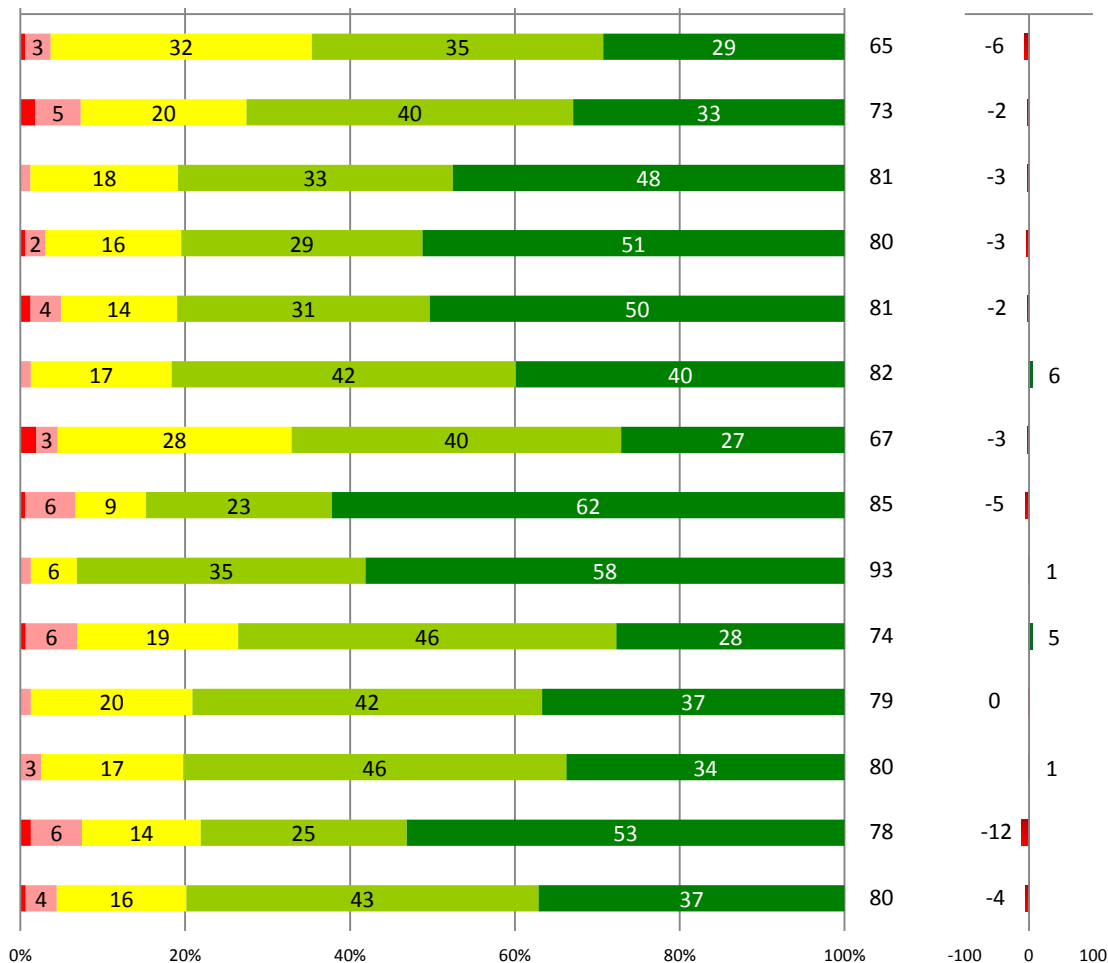
BEMÆRK! Vi har undtaget følgende spørgsmål fra sorteringen: 28, 33, 37, 44, 58

Bund 5 - udsagn med laveste resultat



Troværdighed

- Ledelsen informerer mig altid om vigtige emner og ændringer.
- Ledelsen udtrykker sine forventninger åbent og tydeligt.
- Jeg får et ærligt svar, når jeg stiller ledelsen et spørgsmål.
- Ledelsen er imødekommende og let at tale med.
- Ledelsen er kompetent til at lede arbejdspladsen.
- Ledelsen ansætter medarbejdere, som passer godt ind.
- Ledelsen er god til at fordele opgaver og koordinere medarbejderressourcerne.
- Ledelsen stoler på, at medarbejderne gør et godt stykke arbejde uden at kigge dem over skulderen.
- Medarbejderne her får tildelt meget ansvar.
- Ledelsen har klare strategier for, hvor arbejdspladsen skal hen, og hvordan den kommer derhen.
- Ledelsen holder, hvad den lover.
- Ledelsens handlinger stemmer overens med dens ord.
- Jeg tror, at ledelsen kun som allersidste udvej afskediger medarbejdere.
- Ledelsen er ærlig og etisk korrekt i sin forretningsmåde.



■ Næsten altid usandt

■ Oftede usandt

■ Nogle gange usandt / nogle gange sandt

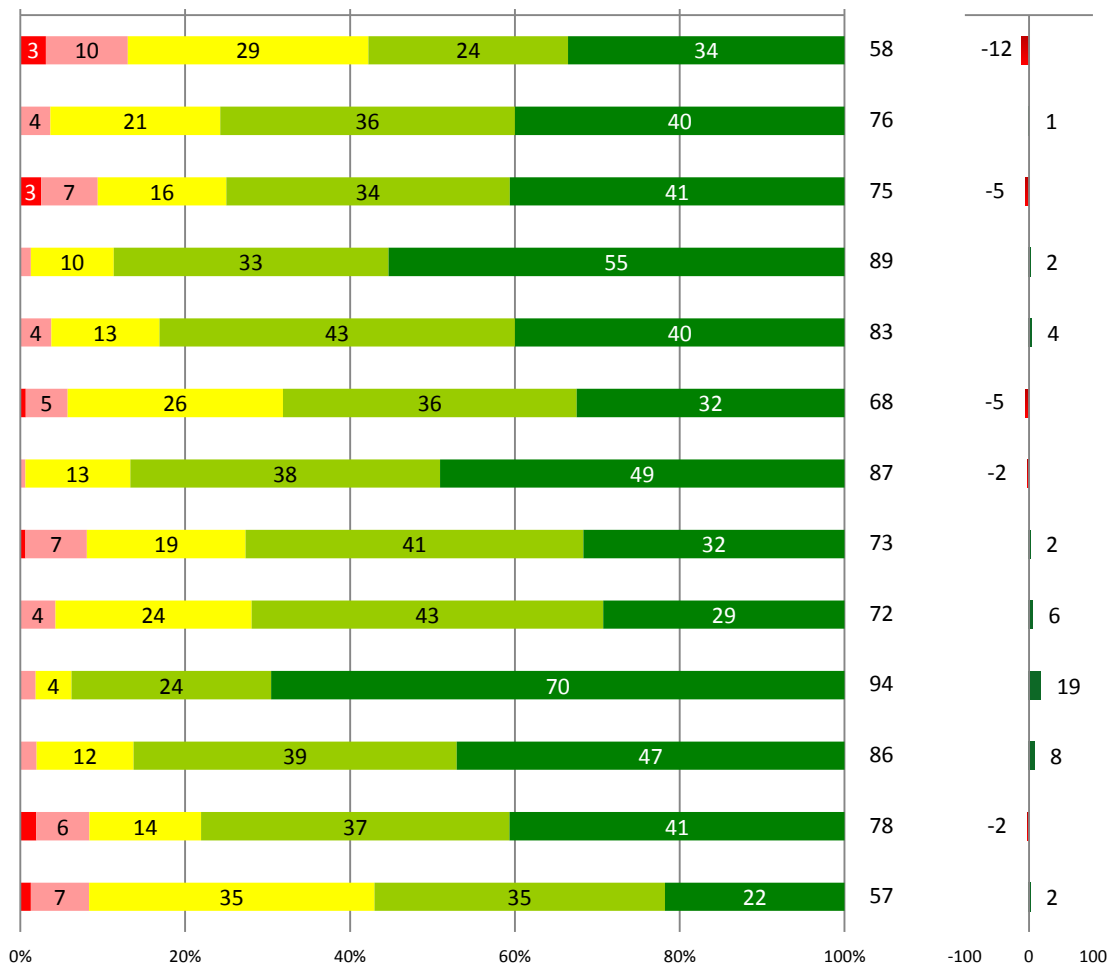
■ Oftede sandt

■ Næsten altid sandt

Hedensted Kommune 2015

Respekt

- Jeg bliver tilbudt faglige udviklingsmuligheder
- Jeg får de nødvendige ressourcer og udstyr til at udføre mit arbejde.
- Ledelsen påskønner et godt stykke arbejde og en ekstra indsats.
- Ledelsen anerkender hændelige fejltagelser som en del af arbejdet.
- Ledelsen opsøger og svarer oprigtigt på forslag og idéer.
- Ledelsen involverer medarbejderne i beslutninger, der påvirker deres arbejde eller arbejdsmiljø.
- Det er et fysisk sikkert sted at arbejde.
- På min arbejdsplads er der et psykisk og følelsesmæssigt sundt arbejdsmiljø.
- Vores faciliteter bidrager til et godt arbejdsmiljø.
- Jeg kan tage fri fra arbejde, når jeg synes det er nødvendigt.
- Medarbejderne bliver opmuntret til at balancere deres arbejdsliv og privatliv.
- Ledelsen viser en oprigtig interesse for mig som person og ikke bare som ansat.
- Vores medarbejdergoder er attraktive.



Retfærdighed

Som medarbejdere får vi en rimelig løn for det arbejde, vi udfører.

Når det går godt for arbejdspladsen, smitter det af på mig som medarbejder.

Alle har mulighed for at blive anerkendt og påskønnet.

Jeg bliver behandlet som ligeværdig uanset min stilling på arbejdspladsen.

Forfremmelser går til dem, der fortjener det mest.

Ledelsen favoriserer ikke nogen frem for andre.

Medarbejderne undgår at gå bag om ryggen på andre for at få tingene gjort.

Medarbejderne bliver behandlet retfærdigt uanset alder.

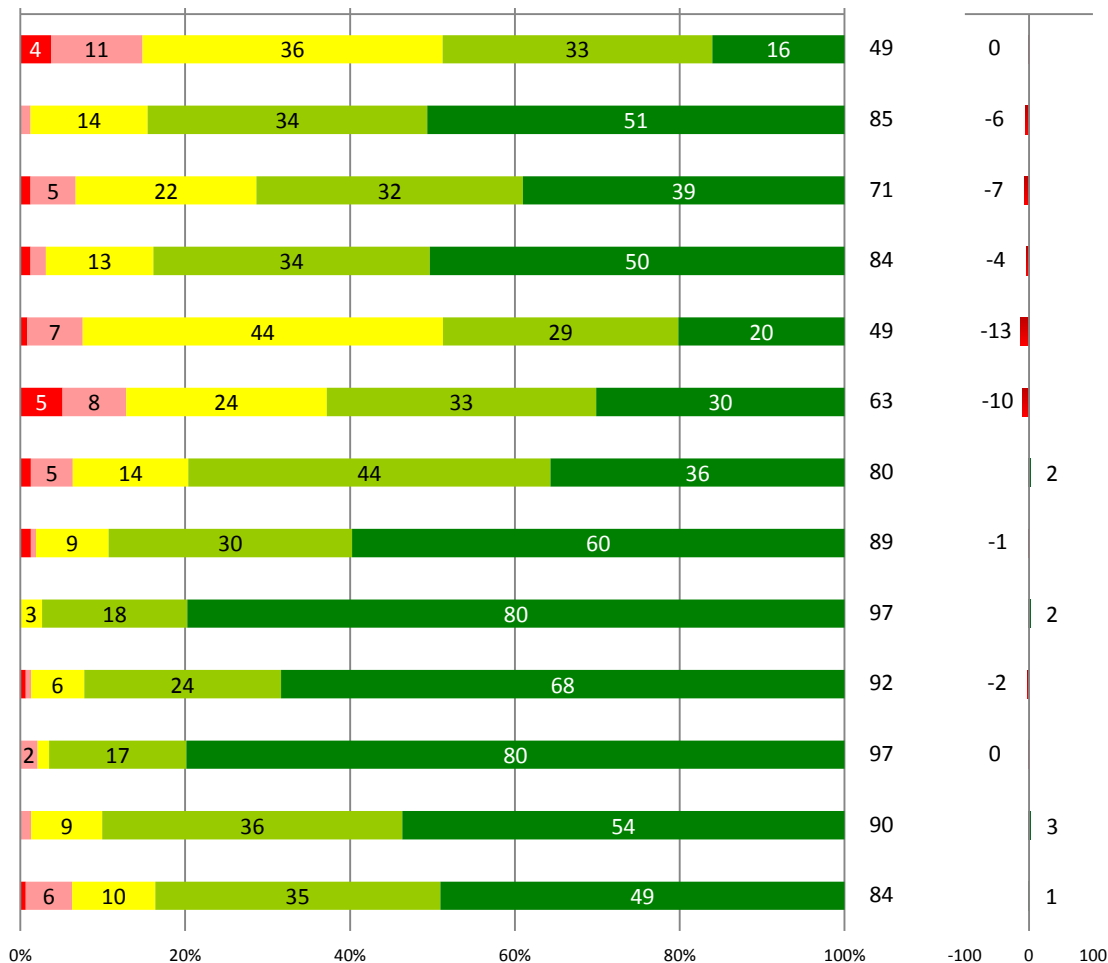
Medarbejderne bliver behandlet retfærdigt uanset etnisk oprindelse.

Medarbejderne bliver behandlet retfærdigt uanset køn.

Medarbejderne bliver behandlet retfærdigt uanset seksuel orientering.

Medarbejderne bliver behandlet retfærdigt uanset nedsat arbejdsevne.

Hvis jeg behandles uretfærdigt og protesterer imod det, så tror jeg, at jeg vil blive taget alvorligt.



■ Næsten altid usandt

■ Ofte usandt

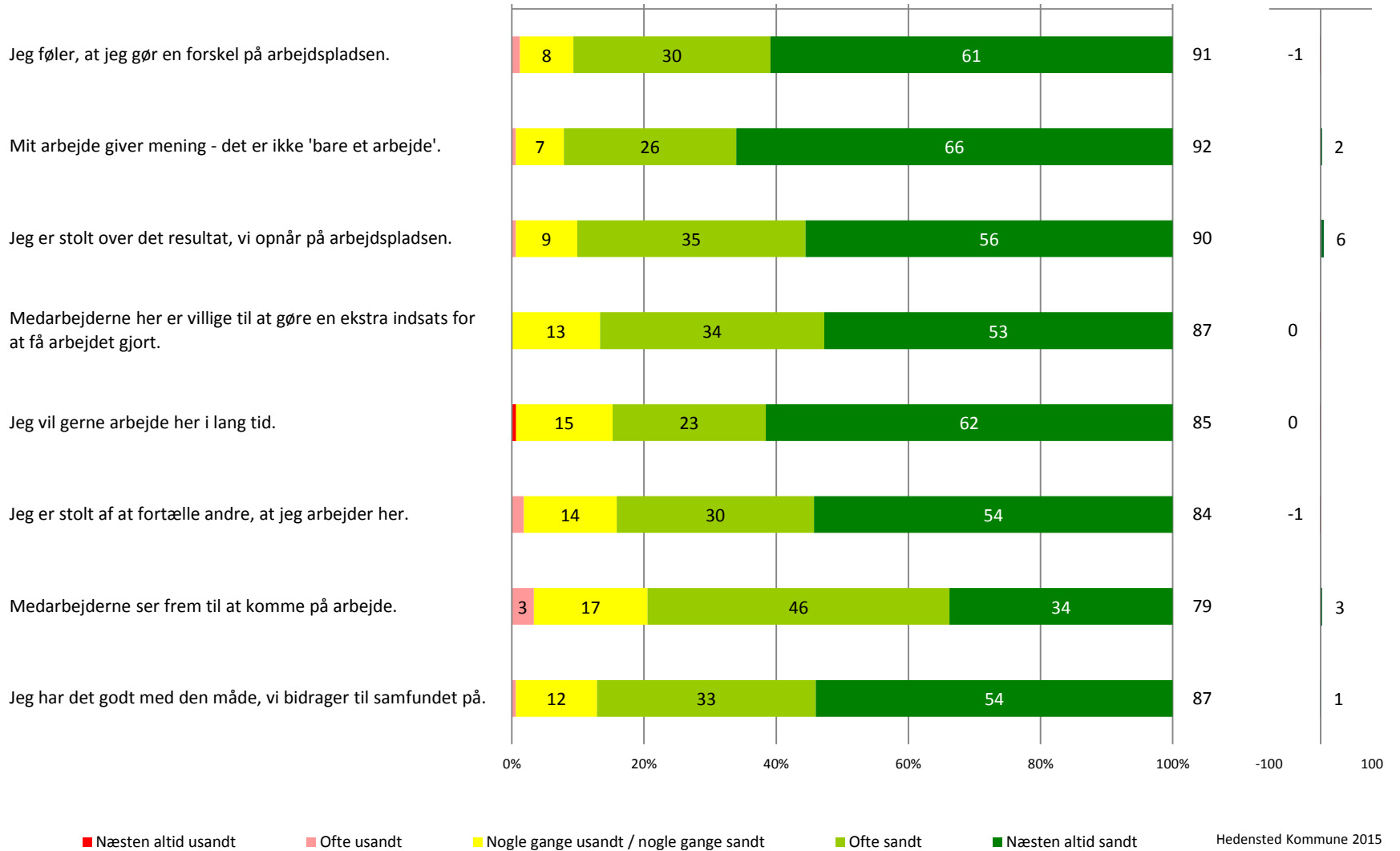
■ Nogle gange usandt / nogle gange sandt

■ Ofte sandt

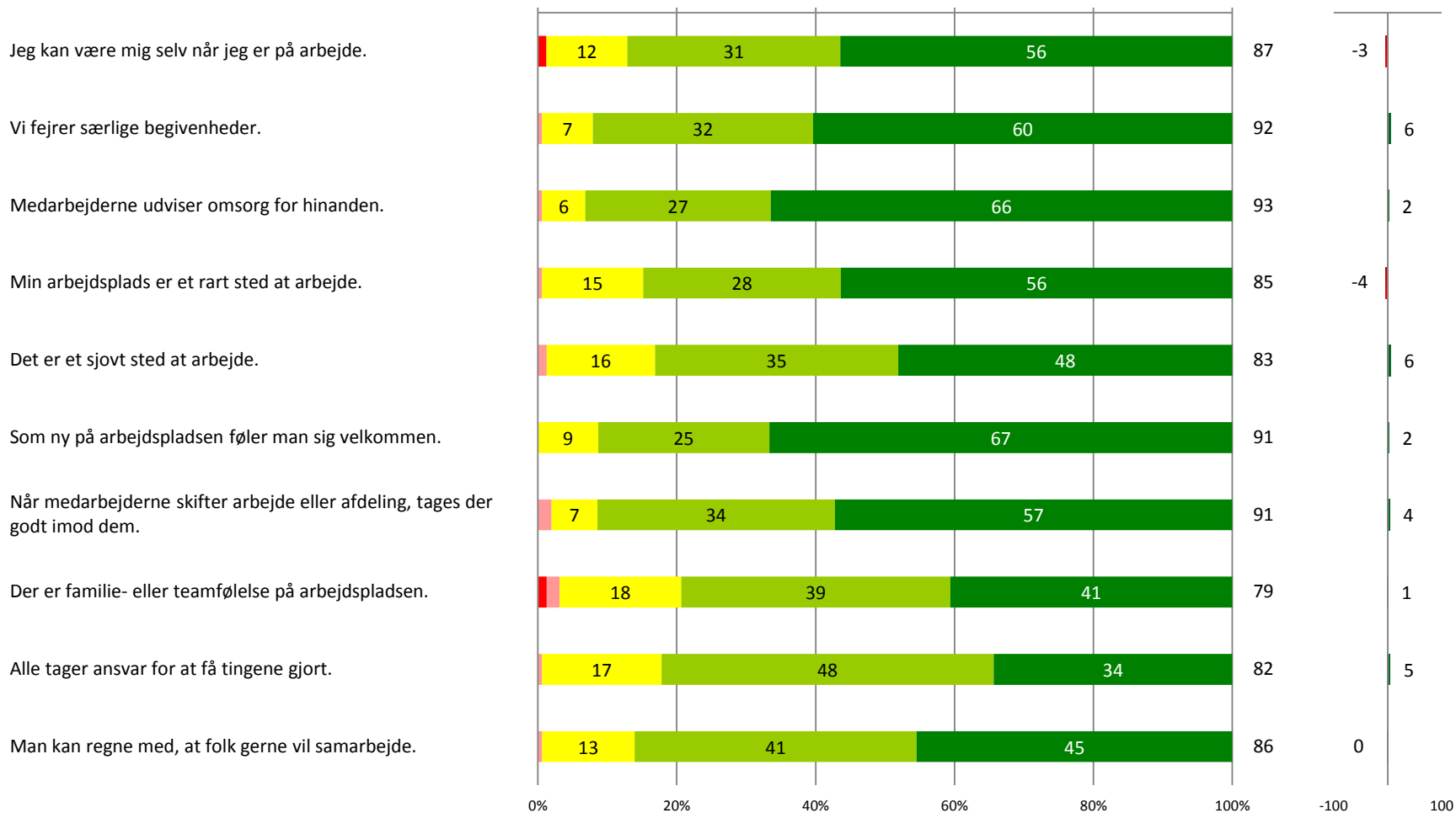
■ Næsten altid sandt

Hedensted Kommune 2015

Stolthed



Fællesskab



■ Næsten altid usandt

■ Oftede usandt

■ Nogle gange usandt / nogle gange sandt

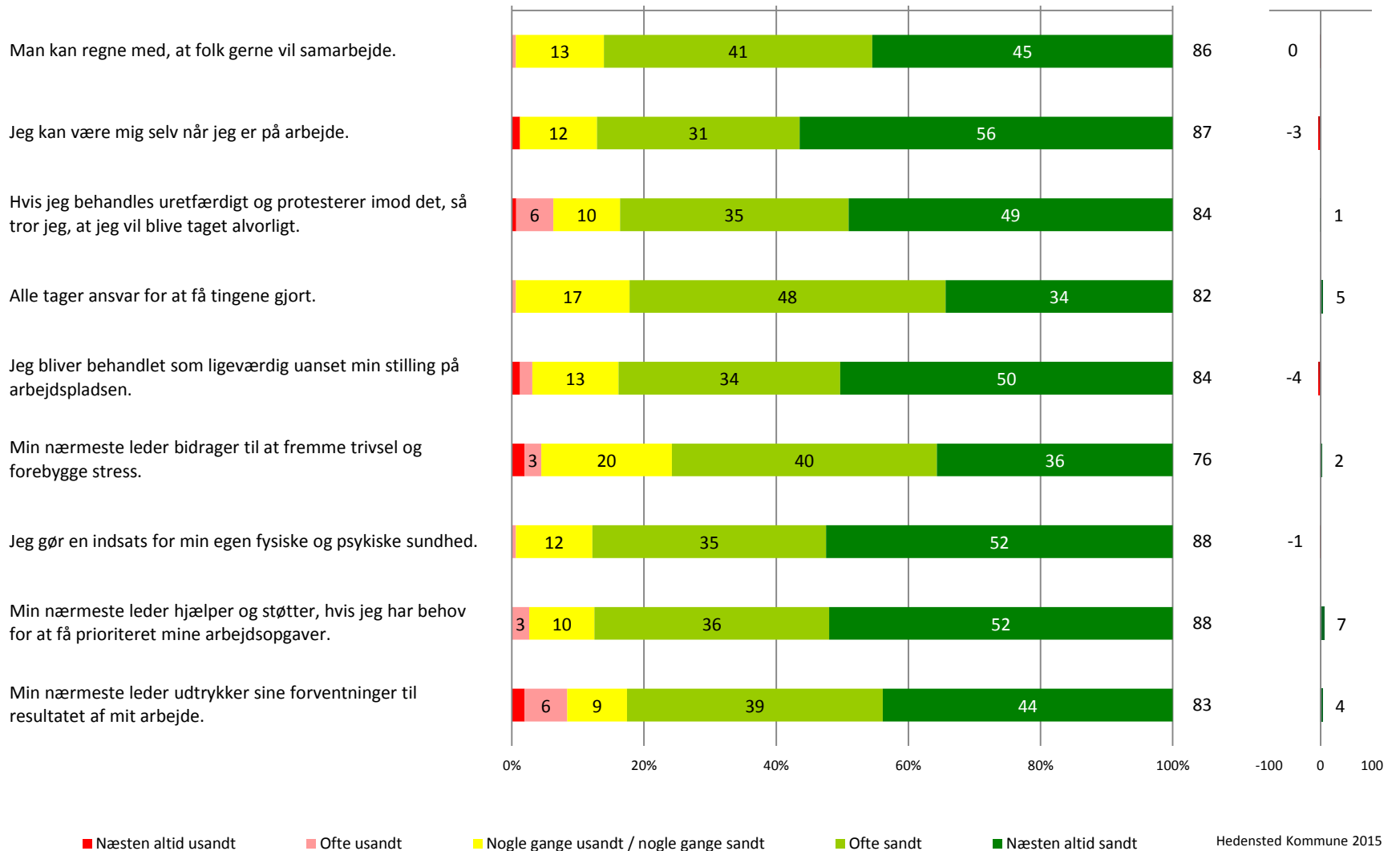
■ Oftede sandt

■ Næsten altid sandt

Hedensted Kommune 2015

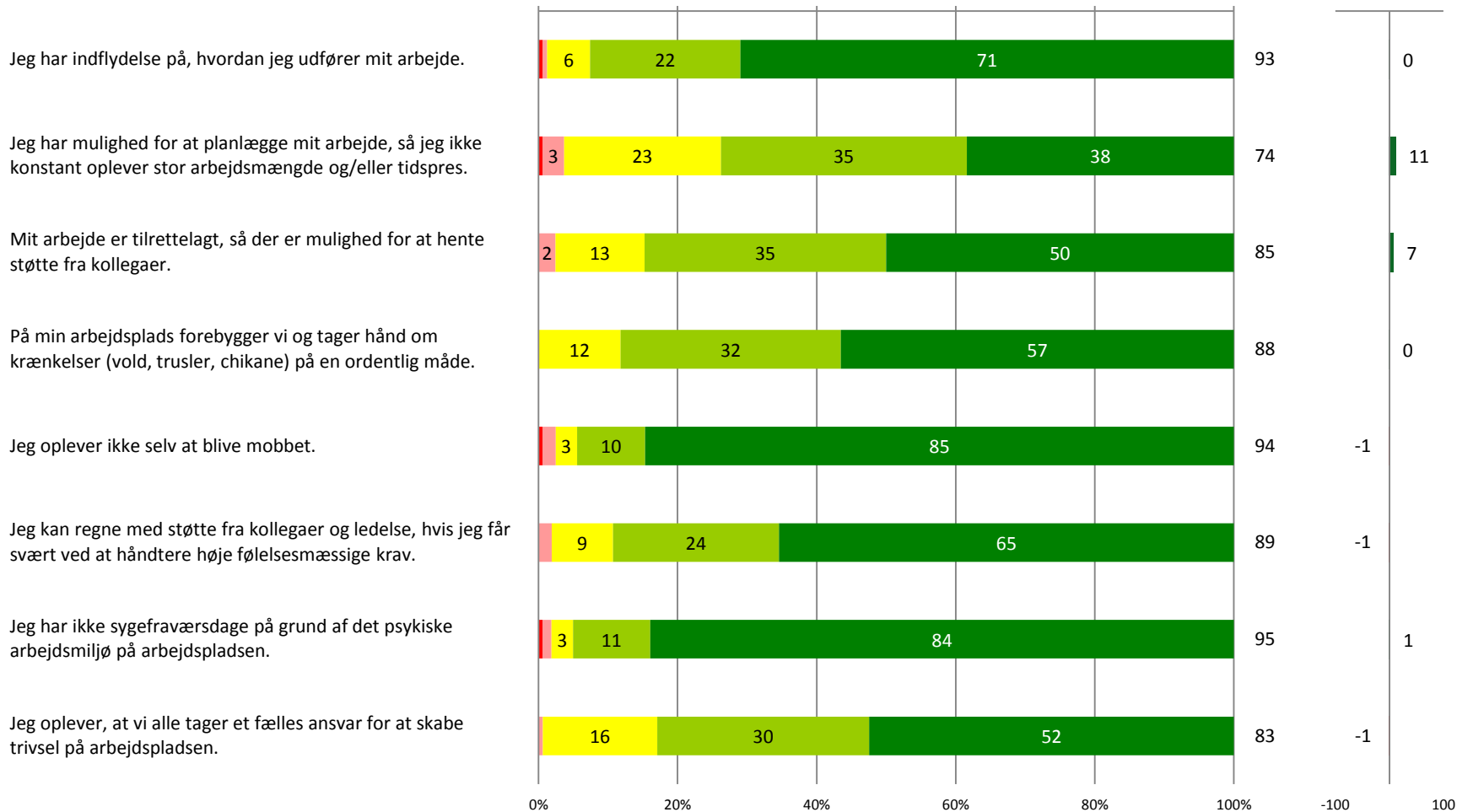
Psykisk APV

Hedensted & GPW udsagn – Del 1



Psykisk APV

Hedensted & GPW udsagn – Del 2



■ Næsten altid usandt

■ Ofte usandt

■ Nogle gange usandt / nogle gange sandt

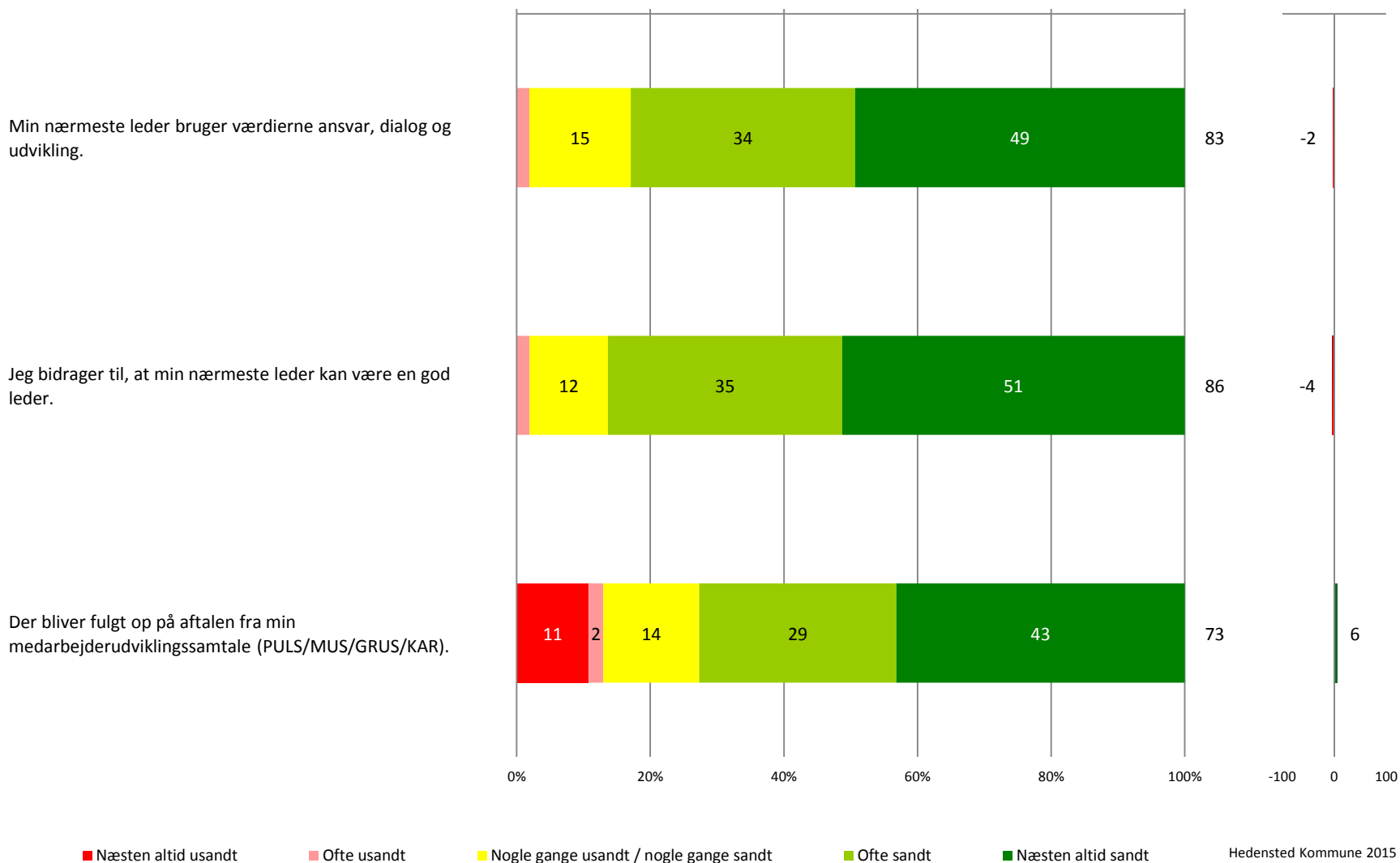
■ Ofte sandt

■ Næsten altid sandt

Hedensted Kommune 2015

Ledelse

Hedensted udsagn

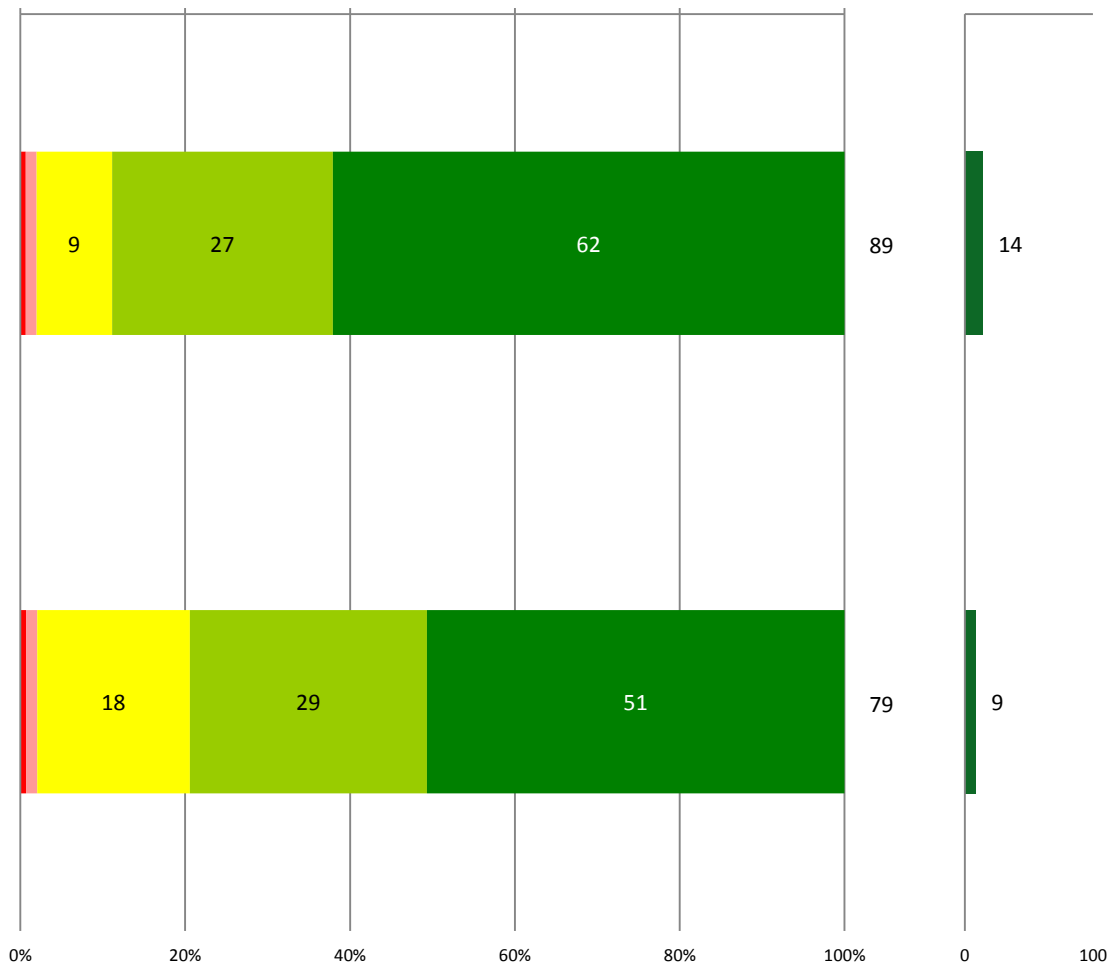


Kerneopgaven

Hedensted udsagn

Jeg har sammen med min leder og mine kolleger diskuteret kerneopgaven og bevægelsen for borgeren på vores område.

Jeg har sammen med min leder og mine kolleger forsøgt at bruge kerneopgaven og bevægelsen for borgeren til at sætte klarere mål for vores arbejde.



■ Næsten altid usandt

■ Ofte usandt

■ Nogle gange usandt / nogle gange sandt

■ Ofte sandt

■ Næsten altid sandt

Hedensted Kommune 2015