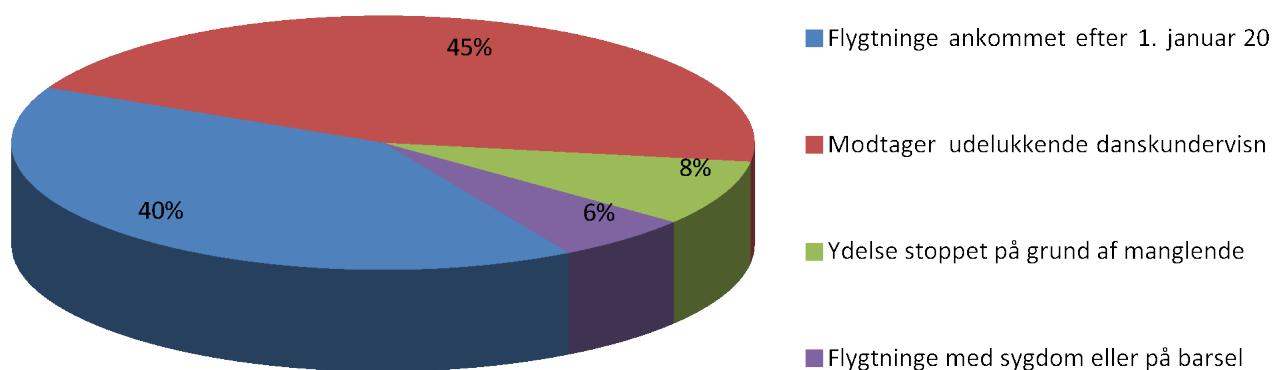


Integrationsområdet pr. september 2015

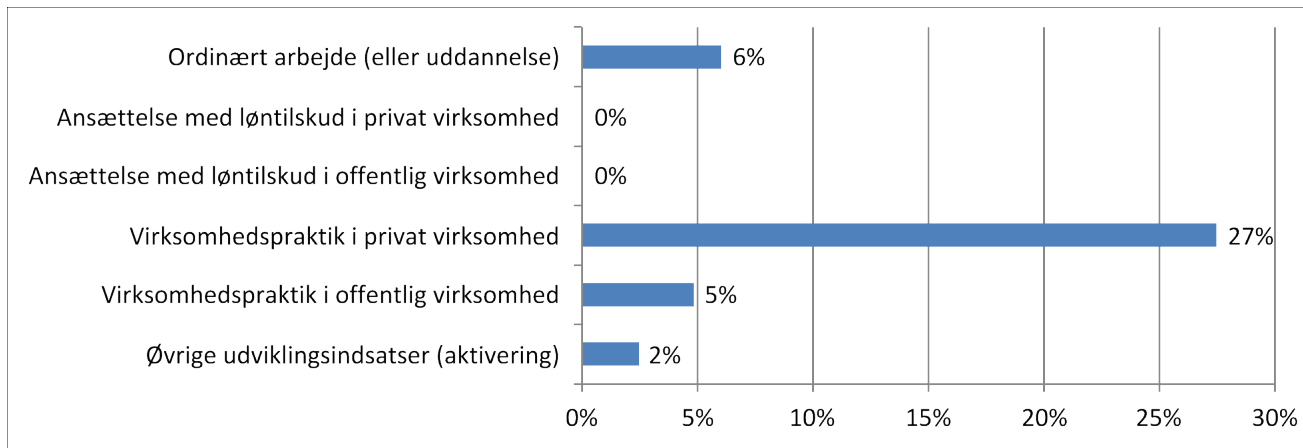
Side 1 omfatter flygtninge ankommet efter 1. januar 2015.

	Personer	Andel (%)
Flygtninge ankommet efter 1. januar 2015	83	100%
Flygtninge på beskæftigelsestrappen 0-4 døgn efter ankomst til kommunen	8	10%
Flygtninge uden for beskæftigelsestrappen mere end 4 døgn efter ankomst til kommunen	75	90%

Fordeling af flygtninge ankommet efter 1. januar 2015 på opgørelsestidspunkt efter status



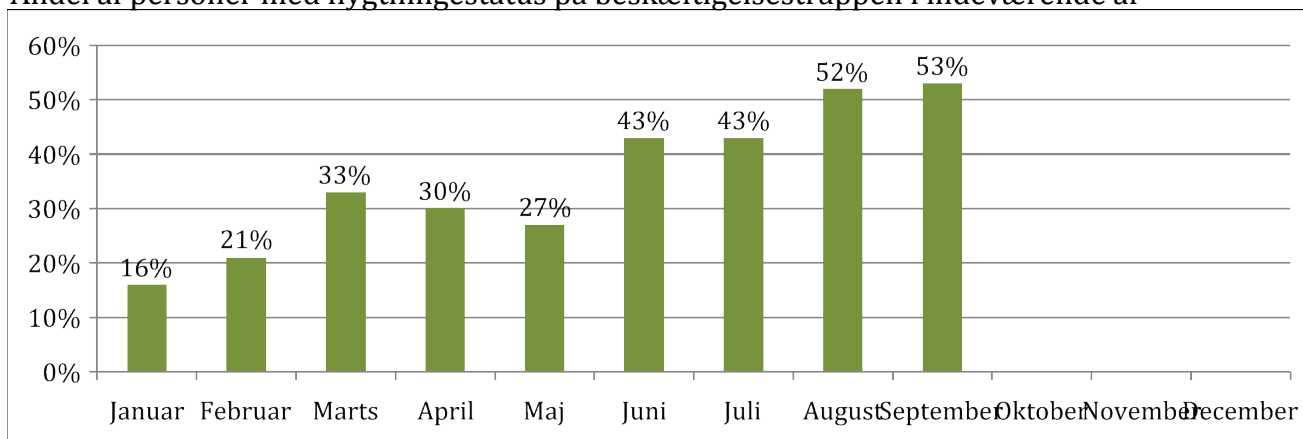
Fordelingen af flygtninge ankommet efter 1. januar 2015 på beskæftigelsestrappen på opgørelsestidspunktet (blå)



Side 2 omfatter alle personer i Hedensted kommune med flygtningestatus

	Personer	Andel (%)
Personer med flygtningestatus i Hedensted Kommune	200	100%
Personer med flygtningestatus på beskæftigelsestrappen	105	53%
Personer med flygtningestatus uden for beskæftigelsestrappen	95	48%

Andel af personer med flygtningestatus på beskæftigelsestrappen i indeværende år



Forsørgelse og tilbud til personer med flygtningestatus i Hedensted Kommune

