

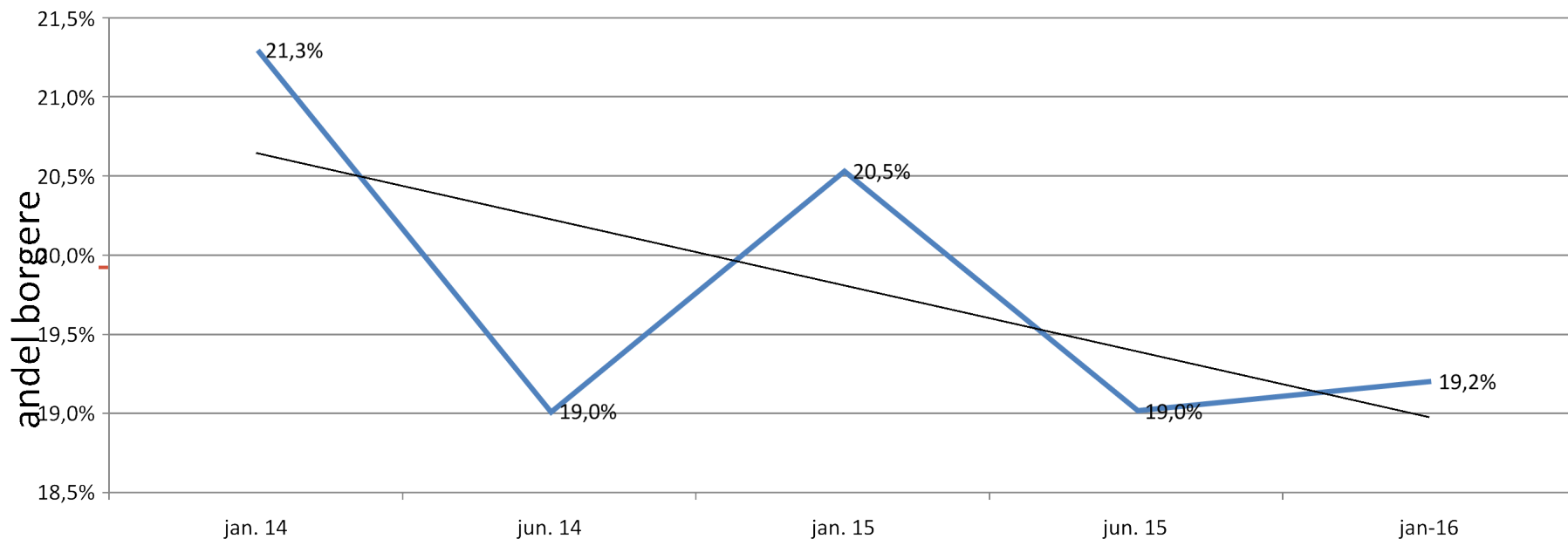
- **Overordnede strategiske mål.**
- **Effekt af indsatsen på sygedagpenge- og kontanthjælpsområdet.**
- **Effekten af kommunale tilbud.**
- **Varighed og forsørgelseshistorik på de kommunale tilbud**
- **Effekten af eksternt købte tilbud.**
- **Varighed og forsørgelseshistorik på eksterne købte tilbud**



# Overordnede strategiske mål

Andelen af borgere på offentlig forsørgelse reduceres i Hedensted kommune.

## Andel borgere i alderen 18 til 66 år der betegnes som ikke selvforsørgende\*



*\*Ikke selvforsørgende er borgere der modtager en af følgende ydelsestyper:*

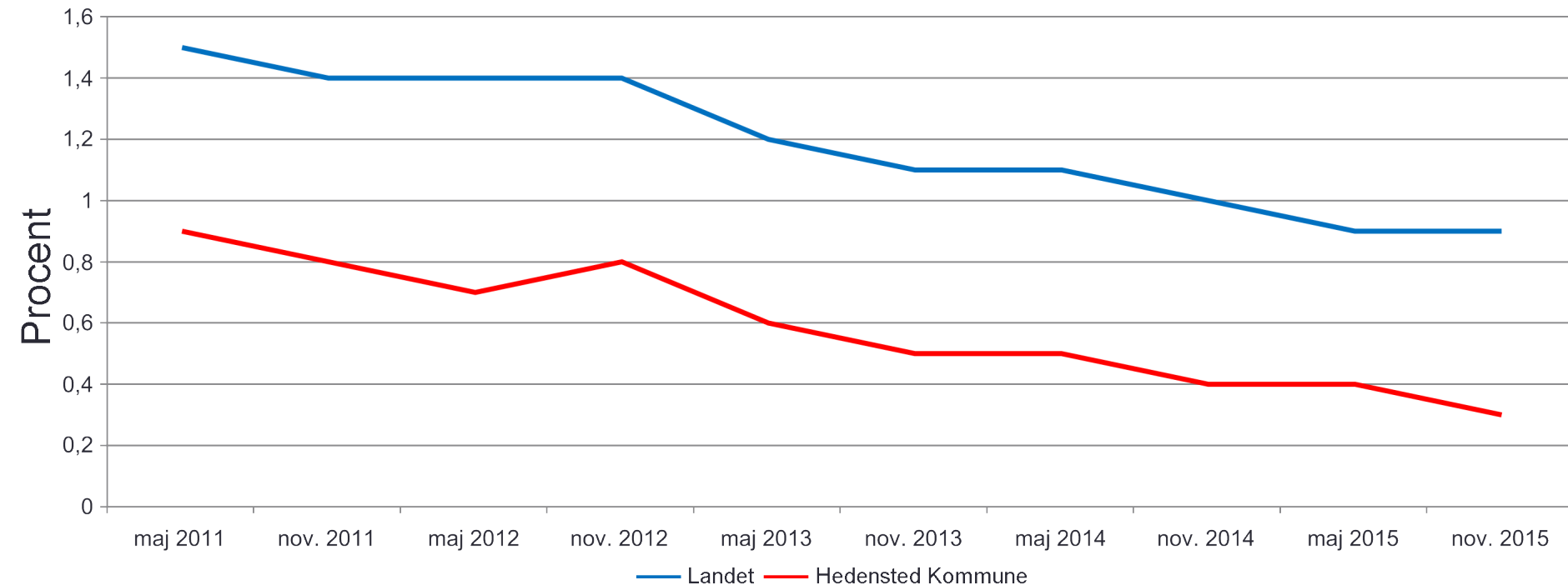
*Arbejdsmarkedsydelse, dagpenge, efterløn, fleksjob, forrevalidering, førtidspension, jobafklaring, kontanthjælp, ledighedsydelse, ressourceforløb, revalidering, sygedagpenge eller uddannelseshjælp.*



# Overordnede Strategiske mål

Færre borgere er langtidsledige og langtidssyge

## Langtidsledige i procent af arbejdsstyrken\*



\*Til definitionen af langtidsledighed benyttes definitionen fra Danmarks statistik, som siger at langtidsledighed generelt vil sige ledighed i 12 måneder og derover. For yderligere præcisering af langtidsledighed gå til <https://www.dst.dk/ext/arbe/langtidsledighed>.



# Overordnede strategiske mål

Borgere i integrationsperioden kommer i ordinær beskæftigelse så hurtig som muligt og dermed bliver selvforsørgende.

	2011	2012	2013	2014	2015	2016
Flygtninge, 18 år eller ældre ved ankomst til kommunen*	19	48	38	57	127	27
I beskæftigelse 6 måneder efter ankomst	11%	17%	13%	7%	5%	#
I beskæftigelse 12 måneder efter ankomst	21%	13%	13%	7%	1%	#
Andel i ordinær beskæftigelse pr. 31. jan. 2016	42%	29%	35%	17%	6%	0%

Tabellens lyse celler opdateres løbende, hvor de mørke er faste. Ændringer kan ske ved opdateret data for perioden.

\*Antal personer bliver ikke reguleret tilbage i tiden hvilket betyder, at der ikke tages højde for eksempelvis flytning fra landet, folkepension, dødsfald og lign.

\*\*Beskæftigelse betegnes som ordinær beskæftigelse, ordinær uddannelse, selvforsørgelse, voksenlærlinge og rotationsvikar.

Kilde: SBSYS / DREAM

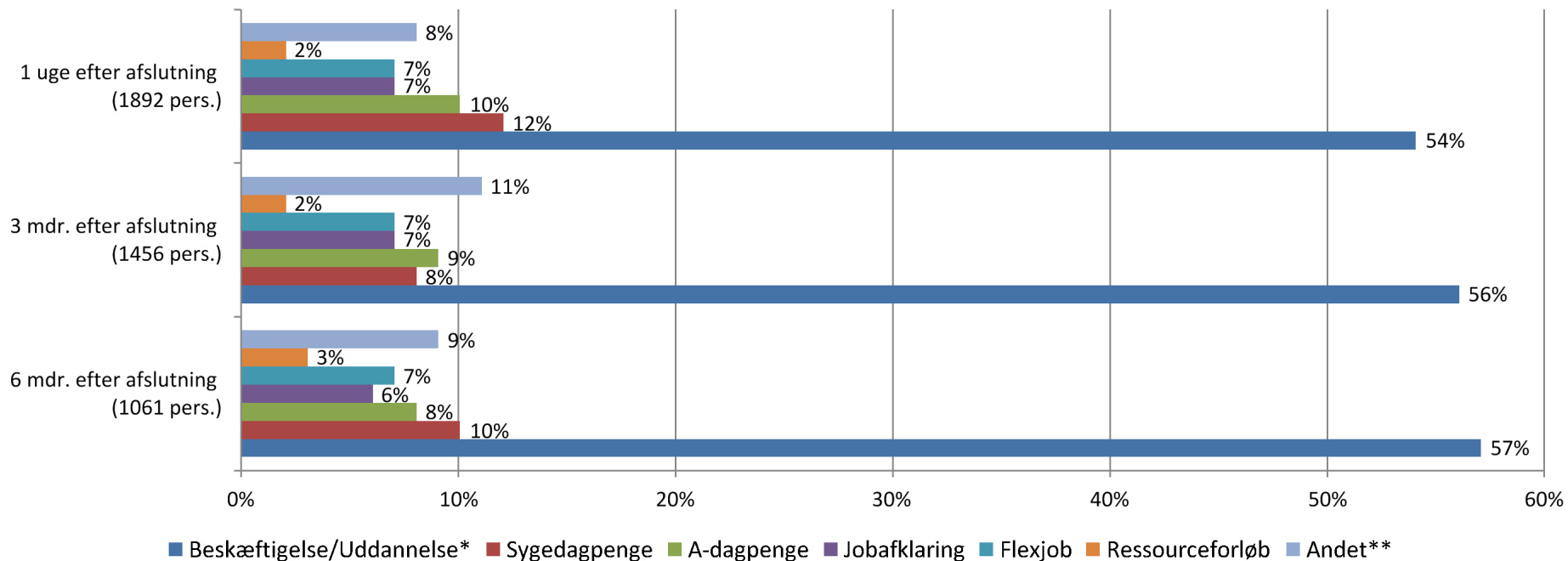


# Effekt af indsatsen på sygedagpengeområdet

## LAB 2.5 – Sygedagpengemodtagere

I 2015 og frem til og med marts 2016 blev 2.609 sygedagpengekontaktforløb afsluttet.

Ikke alle afsluttede forløb findes der effektdata på ved opgørelsestidspunktet.



\*Beskæftigelse/Uddannelse betegnes som ordinær beskæftigelse, ordinær uddannelse, selvforsørgelse, voksenlærlinge og rotationsvikar.

\*\* Andet: ledighedsydelse, folkepension, førtidspension, efterløn, kontanthjælp, barsel, uddannelseshjælp og revalidering.

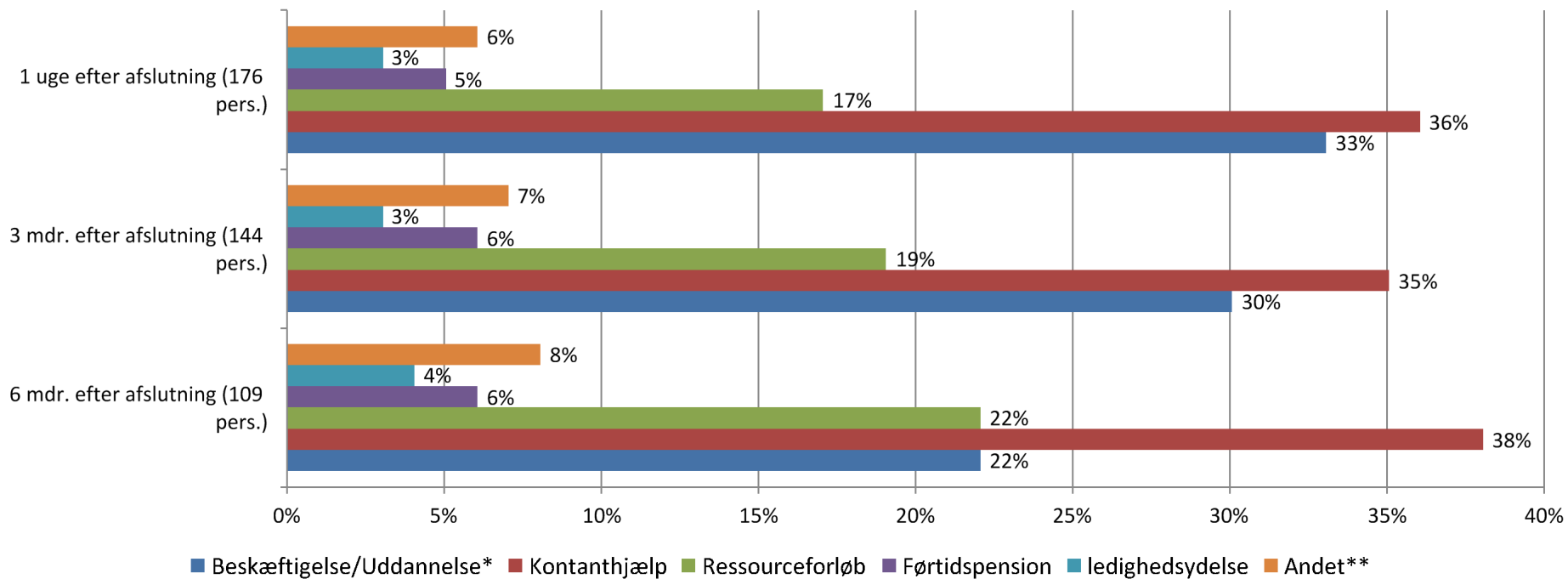


# Effekt af indsatsen på kontanthjælpsområdet

## LAB 2.3 – Kontanthjælp

I 2015 og frem til og med marts 2016 blev 239 kontanthjælpsforløb afsluttet.

Ikke alle afsluttede forløb findes der effektdata på ved opgørelsestidspunktet.



\*Beskæftigelse/Uddannelse betegnes som ordinær beskæftigelse, ordinær uddannelse, selvforsørgelse, voksenlærlinge og rotationsvikar.

\*\* Andet: a-dagpenge, flexjob, folkepension, sygedagpenge og særlig udd. ydelse.

# Aktivcenter 2015/16 – internt tilbud

**Mål:** Formålet er at borgeren får faglige, sociale og/eller personlige kompetencer til at komme i ordinært job/uddannelse eller komme i virksomhedsrettede aktiviteter.



	1 uge efter afslutning		3 måneder efter afslutning	
	LAB 2.1; 2.2; 2.12	Øvrige	LAB 2.1; 2.2; 2.12	Øvrige
<b>Placering</b>	<b>280 forløb* (100%)</b>	<b>119 forløb* (100%)</b>	<b>208 forløb* (100%)</b>	<b>88 forløb* (100%)</b>
Beskæftigelse**	33%	13%	44%	14%
Virksomhedsrettet aktiviteter***	24%	23%	15%	28%
Andet****	43%	64%	41%	58%
<i>Ikke muligt at placere på opfølgningstidspunkt</i>	<i>104 forløb</i>	<i>55 forløb</i>	<i>176 forløb</i>	<i>86 forløb</i>

## Langtidseffekten:

Personer der kom i beskæftigelse 1 uge efter afsluttet forløb ved Aktivcenteret.

1 uge efter afslutning		Placering	3 mdr. efter afslutning	6 mdr. efter afslutning
Beskæftigelse	107 forløb	<i>Placerede forløb (100%)</i>	<i>74 forløb</i>	<i>45 forløb</i>
		Beskæftigelse	80%	69%
		Andet	20%	31%

Personer der kom i et virksomhedsrettet tilbud 1 uge efter afsluttet forløb ved Aktivcenteret.

1 uge efter afslutning		Placering	3 mdr. efter afslutning	6 mdr. efter afslutning
Virksomhedsrettet aktiviteter	93 forløb	<i>Placerede forløb (100%)</i>	<i>75 forløb</i>	<i>51 forløb</i>
		Virksomhedsrettet aktiviteter	53%	41%
		Beskæftigelse	19%	27%
		Andet	28%	32%

\*Angiver antal afsluttede person-forløb (1 person kan have flere forløb) hos aktivcenteret i 2015/16 med eksisterende DREAM-data.

Kun personer der pr. 31 jan. 2016 er bosiddende i kommunen indgår i opfølgelsen.

\*\*Betegnes som ordinær beskæftigelse, ordinær uddannelse, selvforsørgelse, voksenlærlinge og rotationsvikar.

\*\*\*Betegnes som virksomhedspraktik, løntilskud, 6-ugers selvvalg, voksenlærling og rotationsvikar.

\*\*\*\*Andet: a-dagpenge, integration, kontanthjælp, ledighedsydelse, ressourceforløb, sygedagpenge, særlig udd. yd. og uddannelseshjælp.



# SIM 2015/16 – internt tilbud

**Mål:** Via hurtig iværksættelse af samtaleforløb og udvikling af samtale guide bliver fleksjobberer i stand til selv at kunne søge sig et fleksjob.

	1 uge efter afslutning	3 måneder efter afslutning
<b>Placering</b>	<b>129 forløb* (100%)</b>	<b>100 forløb* (100%)</b>
Flexjob	22%	50%
Virksomhedsrettet aktiviteter**	25%	10%
Andet***	53%	40%
<i>Ikke muligt af placeret på opgørelsestidspunkt</i>	<i>41 forløb</i>	<i>73 forløb</i>

## Langtidseffekten:

Kun gældende for de personer der kom i flexjob 1 uge efter afsluttet forløb ved SIM.

1 uge efter afslutning		Placering	3 mdr. efter afslutning	6 mdr. efter afslutning
Flexjob	28 forløb	Placerede forløb (100%)	20 forløb	10 forløb
		Flexjob	85%	60%
		Andet	15%	40%

Kun gælder for de personer der kom i et virksomhedsrettet tilbud 1 uge efter afsluttet forløb ved SIM.

1 uge efter afslutning		Placering	3 mdr. efter afslutning	6 mdr. efter afslutning
Virksomhedsrettet aktiviteter	32 forløb	Placerede forløb (100%)	26 forløb	19 forløb
		Virksomhedsrettet aktiviteter	12%	5%
		Flexjob	69%	68%
		Andet	19%	27%

\* Angiver antal afsluttede person-forløb (1 person kan have flere forløb) ved SIM i 2015/16 med eksisterende DREAM-data.

\*\* Består af virksomhedspraktik, løntilskud, 6-ugers selvvalg, voksenlærling og rotationsvikar.

\*\*\*Andet: beskæftigelse og ledighedsydelse



# Job & Trivsel 2015/16 - internt tilbud

**Mål:** Job & Trivsel er hjælp til selvhjælp og giver sparring på borgerens fremtidige job- og uddannelsesmuligheder med fokus på kortest mulige vej tilbage til job.



	1 uge efter afslutning	3 måneder efter afslutning
<b>Placering</b>	<b>105 forløb* (100%)</b>	<b>65 forløb *(100%)</b>
Beskæftigelse**	12%	15%
A-dagpenge	25%	17%
Sygedagpenge/jobafklaring	54%	52%
Andet***	9%	16%
<i>Ikke muligt af placeret på opgørelsestidspunkt</i>	<i>27 forløb</i>	<i>67 forløb</i>

## Langtidseffekten:

Kun gældende for personer der kom i beskæftigelse 1 uge efter afsluttet forløb ved Job & Trivsel.

1 uge efter afslutning		Placering	3 mdr. efter afslutning	6 mdr. efter afslutning
Beskæftigelse	13 forløb	Placerede forløb (100%)	9 forløb	1 forløb
		Beskæftigelse	44%	0%
		Sygedagpenge/Jobafklaring	11%	100%

Kun gælder for personer der modtog sygedagpenge/Jobafklaring 1 uge efter afsluttet forløb ved Job & Trivsel.

1 uge efter afslutning		Placering	3 mdr. efter afslutning	6 mdr. efter afslutning
Sygedagpenge/Jobafklaring	57 forløb	Placerede forløb (100%)	20 forløb	16 forløb
		Beskæftigelse	10%	25%
		Sygedagpenge/Jobafklaring	56%	50%
		Andet	34%	25%

\*Angiver antal afsluttede person-forløb (1 person kan have flere forløb) ved Job og Trivsel i 2015/16 med eksisterende DREAM-data.

\*\*Betegnes som ordinær beskæftigelse, ordinær uddannelse, selvforsørgelse, voksenlærlinge og rotationsvikar.

\*\*\*Andet: Revalidering, Flexjob, Ledighedsydelse og Ressourceforløb.



# Laden 2015/16 - internt tilbud

**Mål:** Borgere mellem 18 og 30 år kommer i ordinær uddannelse eller ordinær beskæftigelse.

	1 uge efter afslutning	3 måneder efter afslutning
<b>Placering</b>	<b>170 forløb* (100%)</b>	<b>114 forløb* (100%)</b>
Beskæftigelse**	51%	46%
Uddannelse***	10%	25%
Andet***	39%	29%
<i>Ikke muligt at placere på opgørelsestidspunkt</i>	<i>47 forløb</i>	<i>103 forløb</i>

## Langtidseffekten:

Kun gældende for personer der kom i beskæftigelse 1 uge efter afsluttet forløb ved Laden.

1 uge efter afslutning		Placering	3 mdr. efter afslutning	6 mdr. efter afslutning
Beskæftigelse	87 forløb	Placerede forløb (100%)	59 forløb	40 forløb
		Beskæftigelse	73%	55%
		Uddannelse	25%	28%
		Andet	2%	17%

Kun gælder for personer der kom i uddannelse 1 uge efter afsluttet forløb ved Laden.

1 uge efter afslutning		Placering	3 mdr. efter afslutning	6 mdr. efter afslutning
Uddannelse	17 forløb	Placerede forløb (100%)	8 forløb	2 forløb
		Uddannelse	100%	100%
		Beskæftigelse	0%	0%
		Andet	0%	0%

\*Angiver antal afsluttede person-forløb (1 person kan have flere forløb) i 2015/16 med eksisterende DREAM-data.

Der tages udgangspunkt i seneste afsluttet forløb.

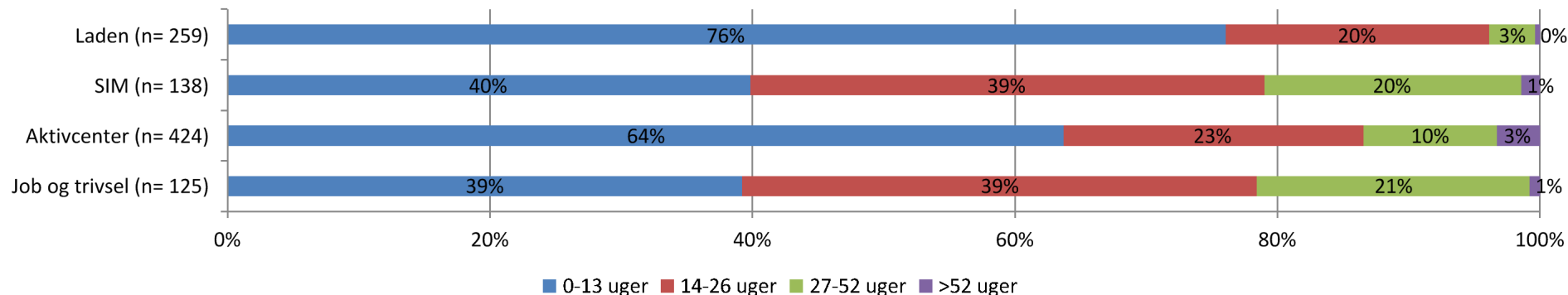
\*\*Betegnes som ordinær beskæftigelse, selvforsørgelse og rotationsvikar.

\*\*\*Betegnes som ordinær uddannelse (SU) og voksenlærlinge.

\*\*\*\*Indeholder integration, kontanthjælp, ressourceforløb, sygedagpenge, særlig udd.yd. og uddannelseshjælp.

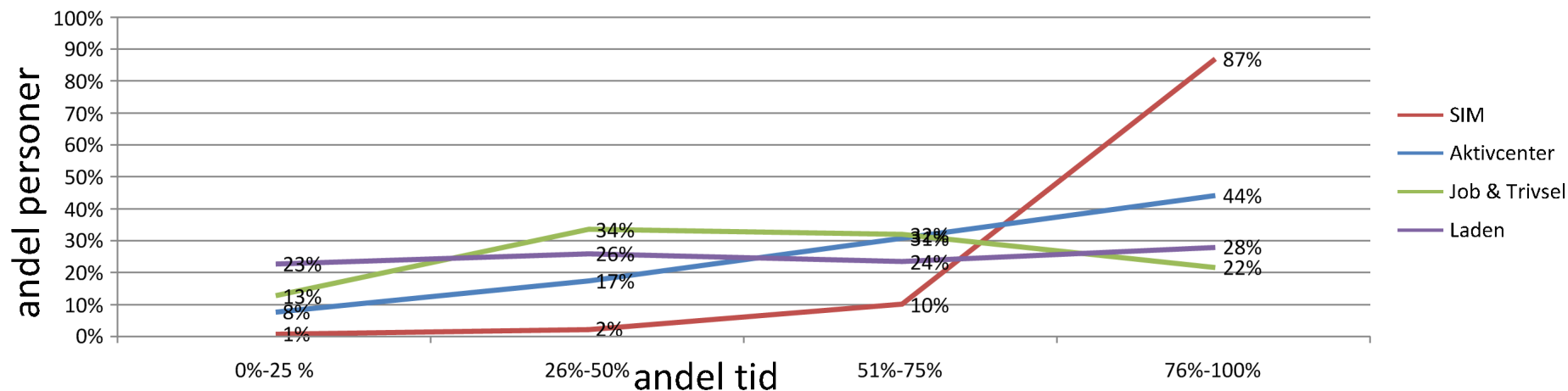
# Varighed og forsørgelsehistorik på de kommunale tilbud

## Varighed i tilbuddet



## Forsørgelsehistorik for personer i kommunale tilbud.

Grafen viser graden af offentlige ydelser\* de seneste 5 år for de personer, der har deltaget i tilbud i 2015/16.



\*I offentlige ydelser indgår ud over de normalkendte ydelser også ydelserne som barsel, førtidspension, død og SU.

Kilde: DREAM / OPERA



# Aktiv sygemeldt 2015/16 – eksternt tilbud

**Mål:** Tilbuddet skal bl.a. være med til at få borgeren hurtigst muligt tilbage til arbejdsmarkedet eller i et praktikforløb

	1 uge efter afslutning	3 måneder efter afslutning
<b>Placering</b>	<b>141 forløb.* (100%)</b>	<b>112 forløb* (100%)</b>
Beskæftigelse**	8%	17%
Virksomhedsrettet aktiviteter***	10%	9%
Andet****	82%	74%
<i>Ikke muligt af placeret på opgørelsestidspunkt</i>	<i>30 forløb</i>	<i>59 forløb</i>

## Langtidseffekten:

Kun gældende for de personer der kom i beskæftigelse 1 uge efter afsluttet forløb ved Aktiv sygemeldt.

1 uge efter afslutning		Placering	3 mdr. efter afslutning	6 mdr. efter afslutning
Beskæftigelse	11 forløb	Placerede forløb (100%)	11 forløb	8 forløb
		Beskæftigelse	55%	50%
		Virksomhedsrettet aktiviteter	0%	0%
		Andet	45%	50%

Kun gældende for de personer der kom i et virksomhedsrettet tilbud 1 uge efter afsluttet forløb ved Aktiv sygemeldt.

1 uge efter afslutning		Placering	3 mdr. efter afslutning	6 mdr. efter afslutning
Virksomhedsrettet aktiviteter	14 forløb	Placerede forløb (100%)	9 forløb	8 forløb
		Virksomhedsrettet aktiviteter	33%	50%
		Beskæftigelse	11%	0%
		Andet	56%	50%

\*Angiver antal afsluttede person-forløb (1 person kan have flere forløb) ved Aktiv sygemeldt i 2015/16 med eksisterende DREAM-data.

\*\*Betegnes som ordinær beskæftigelse, ordinær uddannelse, selvforsørgelse, voksenlærlinge og rotationsvikar.

\*\*\*Betegnes som virksomhedspraktik, løntilskud, 6-ugers selvvalg, voksenlærling og rotationsvikar.

\*\*\*\*Andet: a-dagpenge, flexjob, førtidspension, jobafklaring, kontanthjælp, ledighedsydelse, ressourceforløb og sygedagpenge

# TUC-job 2015 – eksternt tilbud

**Mål:** Formålet er at sikre en intensivering af indsatsen for at komme hurtigst muligt i job med brug af virksomhedspraktik og/eller ansættelse med løntilskud, HVIS ikke der er umiddelbart job eller vikararbejde aftalt.

	<b>1 uge efter afslutning</b>	<b>3 måneder efter afslutning</b>
<b>Placering</b>	<b>376 forløb* (100%)</b>	<b>293 forløb* (100%)</b>
Beskæftigelse**	20%	44%
Virksomhedsrettet aktiviteter***	3%	4%
Andet****	77%	52%
<i>Ikke muligt af placeret på opgørelsestidspunkt</i>	<i>180 forløb</i>	<i>263 forløb</i>

## Langtidseffekten:

Kun gældende for de personer der kom i beskæftigelse 1 uge efter afsluttet forløb ved TUC-job.

<b>1 uge efter afslutning</b>		<b>Placering</b>	<b>3 mdr. efter afslutning</b>	<b>6 mdr. efter afslutning</b>
Beskæftigelse	74 forløb	Placerede forløb (100%)	58 forløb	45 forløb
		Beskæftigelse	71%	64%
		Andet	29%	36%

Kun gælder for de personer der kom i et virksomhedsrettet tilbud 1 uge efter afsluttet forløb ved TUC-job.

<b>1 uge efter afslutning</b>		<b>Placering</b>	<b>3 mdr. efter afslutning</b>	<b>6 mdr. efter afslutning</b>
Virksomhedsrettet aktiviteter	10 forløb	Placerede forløb (100%)	7 forløb	6 forløb
		Virksomhedsrettet aktiviteter	29%	0%
		Beskæftigelse	57%	67%
		Andet	14%	33%

\*Angiver antal afsluttede person-forløb (1 person kan have flere forløb) ved TUC-job i 2015 med eksisterende DREAM-data.

\*\*Betegnes som ordinær beskæftigelse, ordinær uddannelse, selvforsørgelse, voksenlærlinge og rotationsvikar.

\*\*\*Betegnes som virksomhedspraktik, løntilskud, 6-ugers selvvalg, voksenlærling og rotationsvikar.

\*\*\*\*Andet: a-dagpenge, førtidspension, jobafklaring, kontanthjælp og sygedagpenge.



# Coach 2015/16 – eksternt tilbud

**Mål:** At skabe klarhed over egen situation og give den enkelte fornyet handlekraft i forhold til se mulighederne på arbejdsmarkedet.

	1 uge efter afslutning	3 måneder efter afslutning
<b>Placering</b>	<b>87 forløb* (100%)</b>	<b>69 forløb* (100%)</b>
Beskæftigelse**	10%	14%
Virksomhedsrettet aktiviteter***	15%	17%
Andet****	75%	69%
<i>Ikke muligt af placeret på opgørelsestidspunkt</i>	<i>19 forløb</i>	<i>37 forløb</i>

## Langtidseffekten:

Kun gældende for de personer der kom i beskæftigelse 1 uge efter afsluttet forløb ved Coach.

1 uge efter afslutning		Placering	3 mdr. efter afslutning	6 mdr. efter afslutning
Beskæftigelse	9 forløb	Placerede forløb (100%)	6 forløb	6 forløb
		Beskæftigelse	83%	83%
		Andet	37%	37%

Kun gælder for de personer der kom i et virksomhedsrettet tilbud 1 uge efter afsluttet forløb ved Coach.

1 uge efter afslutning		Placering	3 mdr. efter afslutning	6 mdr. efter afslutning
Virksomhedsrettet aktiviteter	13 forløb	Placerede forløb (100%)	8 forløb	2 forløb
		Virksomhedsrettet aktiviteter	38%	50%
		Beskæftigelse	0%	0%
		Andet	62%	50%

\*Angiver antal afsluttede person-forløb (1 person kan have flere forløb) ved Coach i 2015/16 med eksisterende DREAM-data.

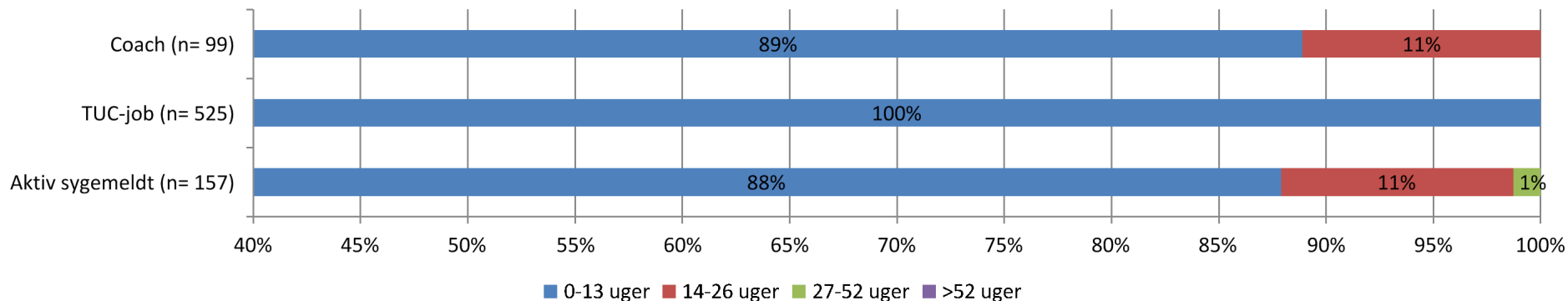
\*\*Betegnes som ordinær beskæftigelse, ordinær uddannelse, selvforsørgelse, voksenlærlinge og rotationsvikar.

\*\*\*Betegnes som virksomhedspraktik, løntilskud, 6-ugers selvvalg, voksenlærling og rotationsvikar.

\*\*\*\*Andet: a-dagpenge, efterløn, flexjob, jobafklaring, kontanthjælp, ledighedsydelse, ressourceforløb sygedagpenge og uddannelseshjælp.

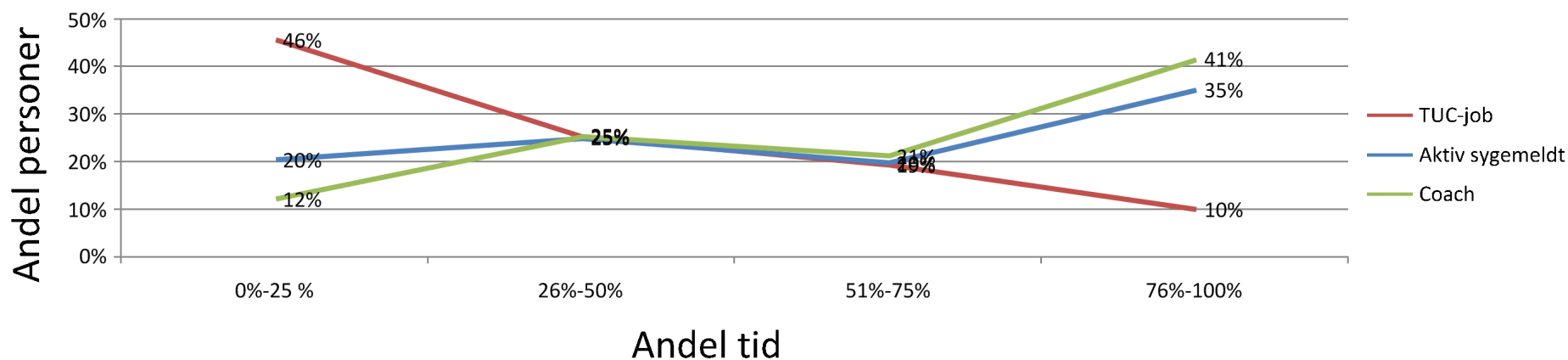
# Varighed og forsørgelsehistorik på eksterne købte tilbud

## Varighed i tilbuddet



## Forsørgelsehistorik for personer i eksternt købte tilbud.

Grafen viser graden af offentlig ydelser\* de seneste 5 år for de personer der har deltaget i tilbud i 2015/16.



\*I offentlige ydelser indgår ud over de normalkendte ydelser også ydelserne som barsel, førtidspension, død og SU.