

Aftentelefonen, Hedensted Kommune

For perioden maj 2015 til april 2016.

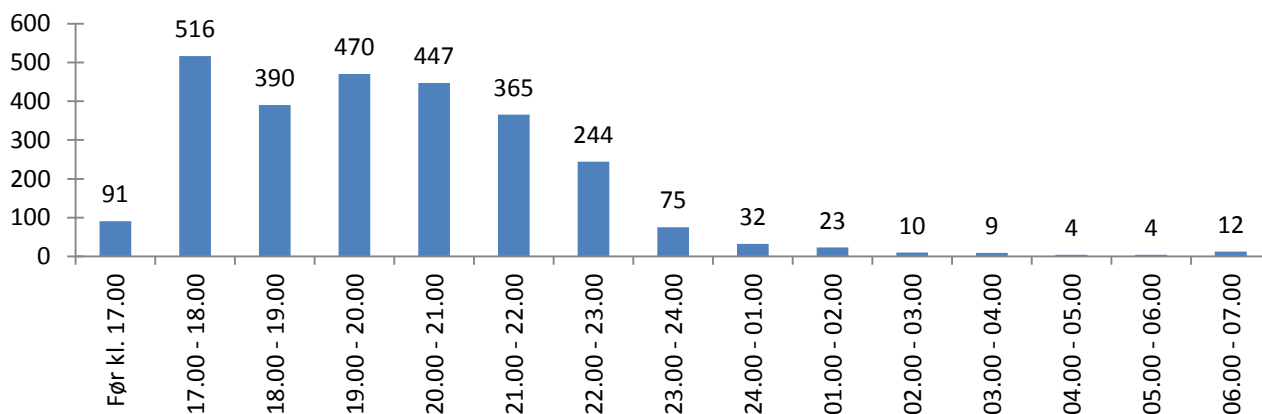
Tabel 1: Centrale nøgletal for aftentelefonen.

Tabellen viser at der har været 124 brugere af aftentelefonen. I gennemsnit har de 124 brugere hver foretaget 25 opkald, med en gennemsnits varighed på ca. 21 minutter.

Unikke brugere af aftentelefonen	124 personer
Antal opkald til aftentelefonen	3.139
-heraf anonyme opkald	69
Gennemsnitlig antal opkald pr. bruger	25
Gennemsnitsvarighed pr. opkald (minutter)	21

Figur 2: Antal opkald til aftentelefonen fordelt over et døgn.

Figuren viser at ca. 93 % af opkaldene til aftentelefonen sker i tidsrummet kl. 17.00 – til 24.00.



Tabel 2: Fordelingen af hvor borgerne kommer fra, når de henvender sig til aftentelefonen.

	Antal sager
Social psykiatrien	91%
Uoplyst/Anonym	3%
Anden samarbejdspartner	2%
Rusmiddelcenteret	2%
Lægerne	1%
Lokal psykiatrien	1%

Tabel 2 viser, at langt størstedelen af brugerne af aftentelefonen (91%) kommer fra social psykiatrien.

Tabel 3: Fordeling af indsatstyperne ved henvendelser til aftentelefonen.

Indsats	Procentfordeling
Telefonsamtale	59%
SMS	30%
Udekørende	9%
Andet	2%
Indlæggelse	1%
Overnatning	0%

Tabel 3 viser, at 89 % af alle henvendelser klares enten over telefonen eller via SMS. I 9 % af tilfældene kører man ud til brugeren.

Psykiatri, Hedensted Kommune

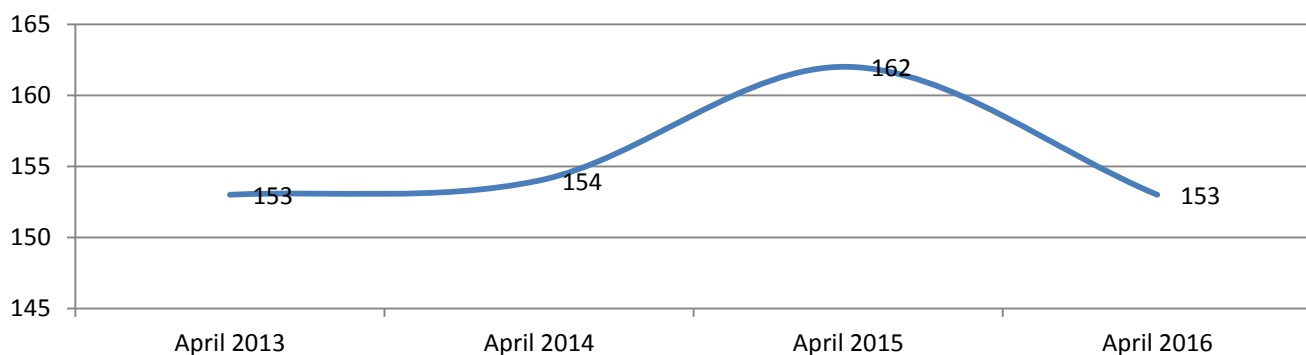
Tabel 4: Flow af borgere i psykiatrien

	2013	2014	2015	2016
Antal visiterede personer*	30	52	37	11
Antal afsluttede personer	14	44	46	8
Antal gengangere**	2	9	4	3

*En person kan gå igen flere gange.

**Gengangere er hvis man inden for 12 måneder efter afslutningsdato får en ny visitation. Personen vil stå anført under det år den nye visitation begynder.

Figur 2: Udviklingen af aktive personer i psykiatrien med §85-støtte.

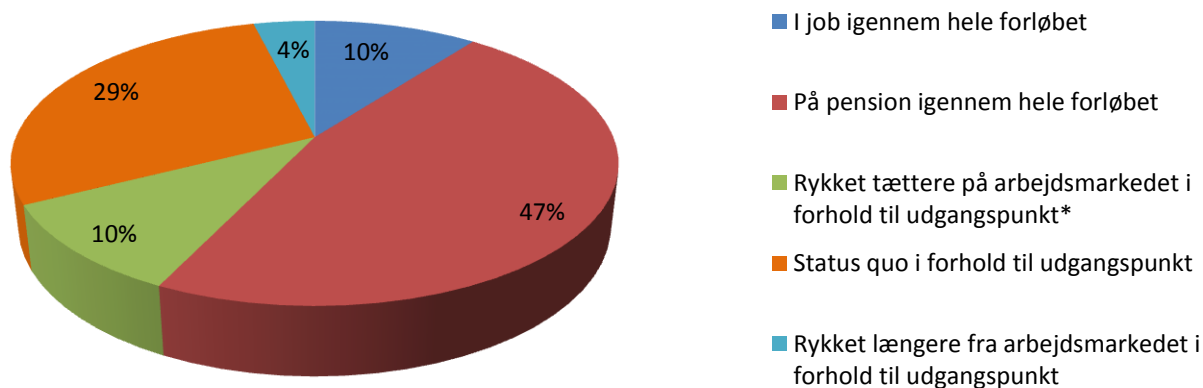


Progressionen i målet om selvforsørgelse

Med udgangspunkt i de personer hvis visitation er afsluttet, ses der på om der er sket en bevægelse frem imod at blive selvforsørgende vha. et job.

Figur 3, viser fordelingen af personer der efter endt visitation er rykket tættere på selvforsørgelse, er samme sted som udgangspunktet, eller hvor der er sket et tilbageskridt.

Der ses, at man har opnået en fastholdelse i job eller skabt en bevægelse nærmere mod et job i 20% af visitationerne (blå – 10% og grøn – 10%). I 29 % af visitationerne har man fastholdt den samme afstand til arbejdsmarkedet som personerne havde inden visitationen.



*udgangspunktet er deres forsørgelsesstatus i samme uge hvor deres visitation er startet.

Butik Rustik

Tabel 4: Personer der benytter tilbuddet hos butik Rustik.

	Antal personer
Tilbud via serviceloven (frivilligt)	19
Omfattet aktivloven og i virksomhedspraktik, som en del af et ressourceforløb mv.	18
Beskyttet beskæftigelse	4
Job med løntilskud	3
I alt	44