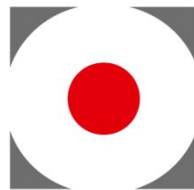


# SELVKØRENDE BORGERE Gennem RESULTATORIENTERET TVÆRFAGLIG INDSATS

Paradigmeskiftet i tilgangen  
til og arbejdet med borgere  
på kanten

Troels Mikkelsen, mpjoy



## PARADIGMESKIFT I LOVGIVNINGEN

- Betydningen for borgeren
- Beskæftigelsesmedarbejderens rolle
- Fokus på samarbejdsrummet – det gode tværfaglige samarbejde
- Next step

## FIRE PARADIGMESKIFTER

- Fra forvaltningsfokus til resultatfokus
  - Fra symptombehandling til helhedsorientering
  - Fra søjler til samarbejder
  - Fra et "vi bærer/skubber dig" til et "vi tror på, at vi kan lære dig at gå"-perspektiv
- 
- Helt central i paradigmeskiftet er at borgeren kommer i centrum
  - Det stiller store krav til borgeren og større krav til os som professionelle

## DEN OVERORDNEDE OPGAVER

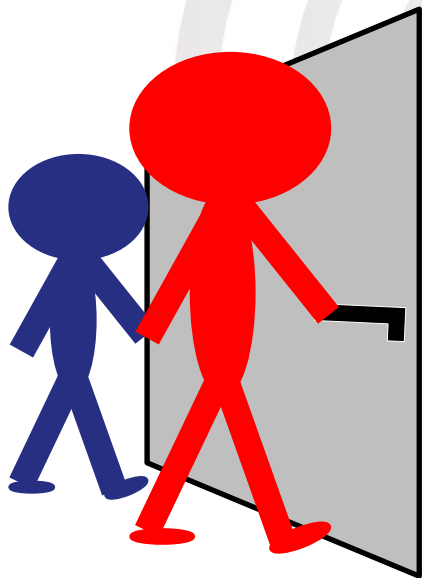
- Flere skal trækkes ind på arbejdsmarkedet
- Udgifterne til pension skal ned
- Der skal findes virksomme svar på indsatsen overfor de svageste
- Der skal fokus på udvikling frem for på retten til offentlig forsørgelse
- Kvalitet og effekt skal højnes indenfor eksisterende ressourcer

## REHABILITERING

En samarbejdsproces mellem en borger, pårørende og fagfolk med det formål at sikre borgeren et selvstændigt og meningsfuldt liv til trods for begrænsninger i den fysiske, psykiske og/eller sociale funktionsevne.

Rehabilitering baseres på borgernes hele livssituation og beslutninger og består af en koordineret, sammenhængende og vidensbaseret indsats

# KLIENTEN, KUNDEN OG PARTNEREN



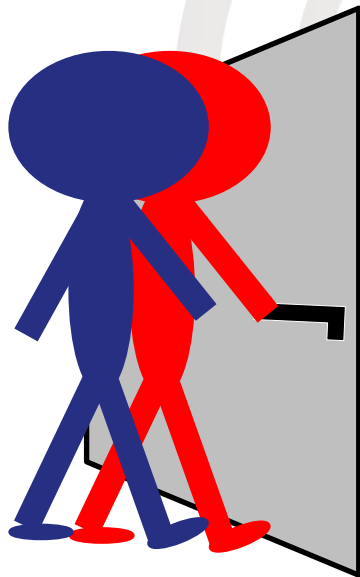
1970'erne til slutningen af 1980'erne

Borgeren = klient

Medarbejderen

- går forrest
- åbner dørene
- placerer i det rette tilbud

# KLIENTEN, **KUNDEN** OG PARTNEREN



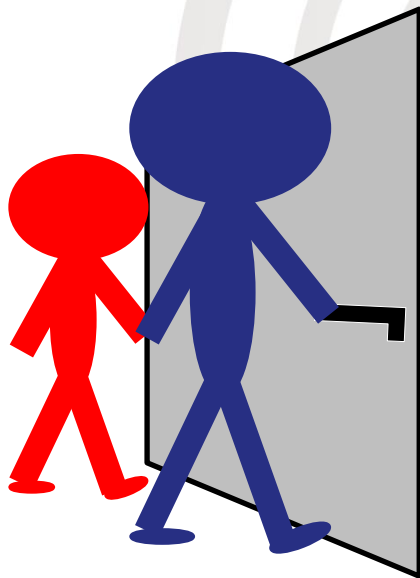
Op gennem 90'erne til slutningen af nullerne

Borgeren = kunden

Medarbejderen

- går ved siden af
- støtter og servicerer
- specialist (alene) indenfor egen sektor/silo
- palet af tilbud

# KLIENTEN, KUNDEN OG PARTNEREN



Slut nullerne og frem

Borgeren = partner

Medarbejderen

- går bagest
- forebygger helst, griber hvis falder
- partnerskab
- individuelle løsninger, civilsamfund, netværk, inklusion



## TRE PARADIGMER

Udvikling i kommunernes tilgang til borgere



Alle tre paradigmer er i dag i spil

# DEN AKTIVE BORGER – SOM KOMMUNEN SER HAM/HENDE

- Er ekspert i eget liv
- Vil gerne betjene sig selv, hvis muligheden er tilstede
- Vil påtage sig ansvaret for, at der sker de nødvendig forandringer i f.t. egen velfærd
- Ønsker at gøre noget for sig selv og/eller for andre



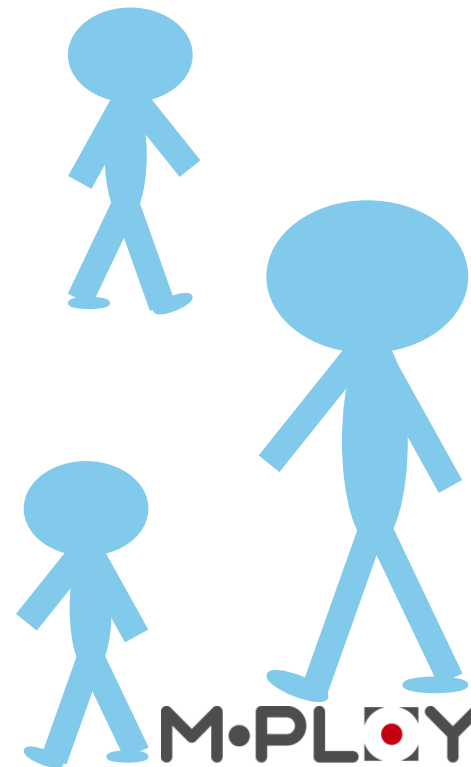
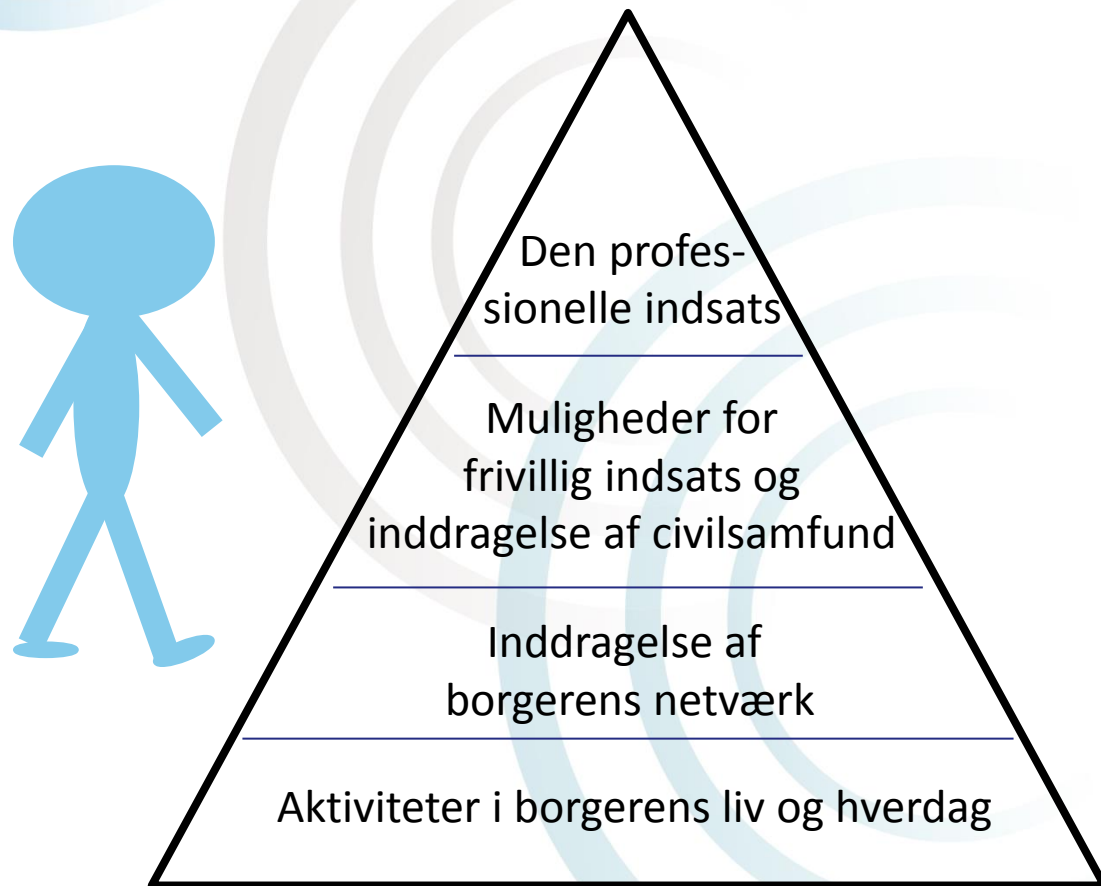
## BÆRENDE PRINCIPPER FOR DE PROFESSIONELLES ARBEJDE

- Borgernes evne til at klare sig selv er det primære mål – og målet for indsatsen
- Konsekvent fokus på udvikling og støtte til udvikling af borgeres aktive deltagelse
- Helhedstænkning understøttet af systematisk planlægning - tværfagligt og tværsektorielt samarbejde
- Borgerens involvering og aktive deltagelse som en væsentlig forudsætning for succes. Dette stiller krav til kommunen om at understøtte og motivere borgeren i aktivt at deltage. Men det betyder også, at borgerens medvirken er et uomgåeligt krav.
- Vilje til, tro på og fordring om at turde gå nye veje, se med friske øjne og at finde løsninger med afsæt i den faglighed og de tilbud og aktiviteter som allerede findes i dag. Og afsæt i den ressourceramme, som findes.

# BORGERENS LIV BORGERENS UDVIKLING



# AKTIVITETSPYRAMIDEN – MEST FRA BUNDEN...

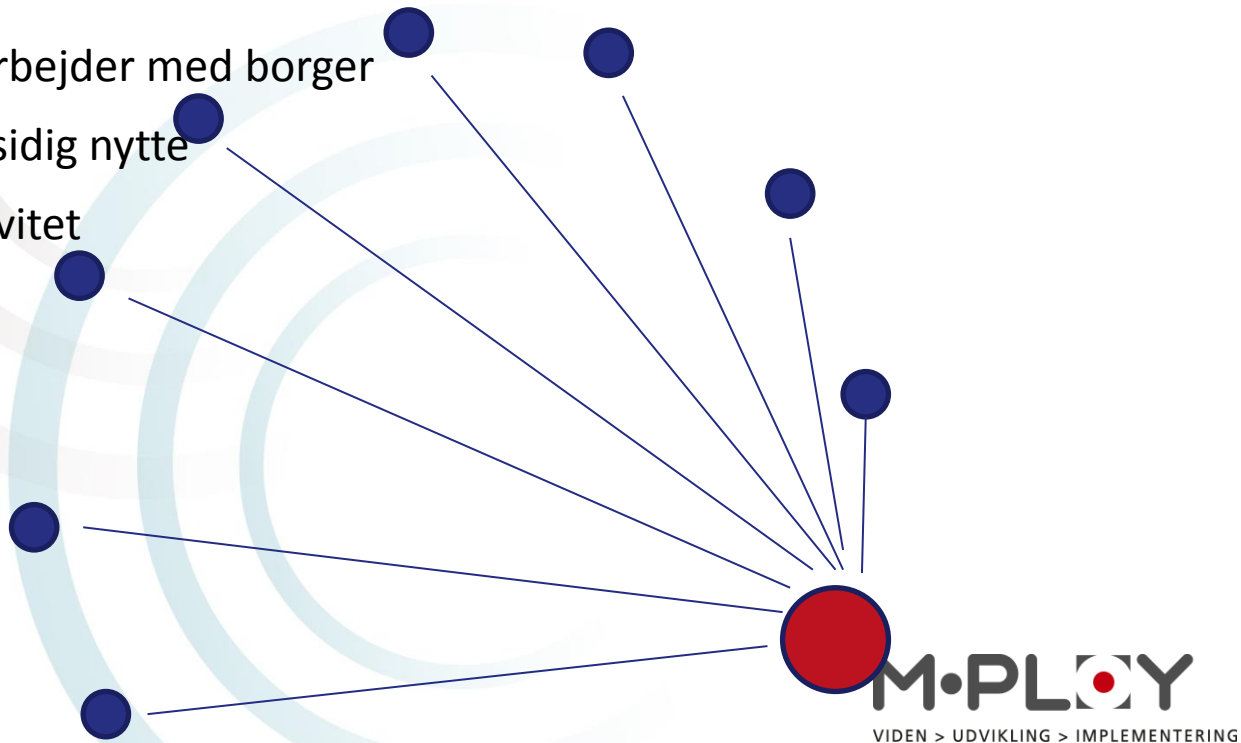


## HVORFOR TVÆRGÅENDE INDSATS MED BORGEREN I CENTRUM?

- Fordi løsninger og effekter i en søjleopdelt opgaveløsning ikke altid supplerer men derimod modvirker hinanden ( $1 + 1 + 1 = 2$ )
- Fordi less is more – set fra et ”borgerværdighedsperspektiv”
- Fordi løsningen måske er en bieffekt af andres arbejde
- Fordi forudsætningen for virkeliggørelsen af rollen som ”partner-borger” er et sammenhængende system med koordinerede services

# TVÆRGÅENDE SAMARBEJDSMODEL

- Vi kigger ud af egen fagområde/søjle, når vi finder løsninger og metoder til opgaveløsning
- Fokus på, om andre også arbejder med borger
- Fokus på mulighed for gensidig nytte
- Fokus på kvalitet og effektivitet

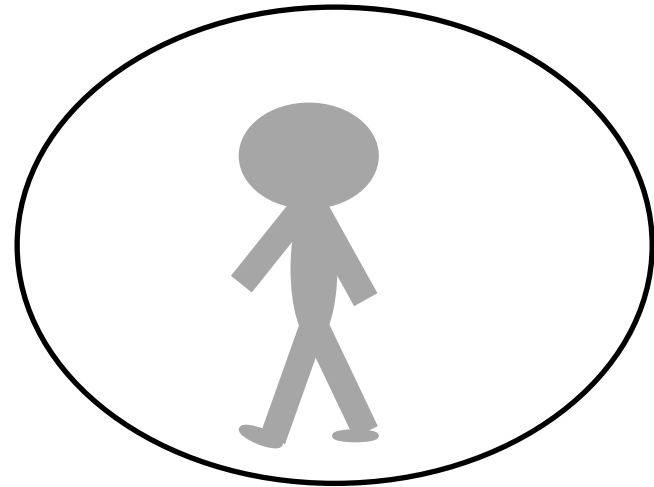


# SAMMENFATNING – PARADIGMESKIFTET OG DEN PROFESSIONELLE INDSATS 1

## Det konkrete niveau

Vi bygger indsatsen på,

- at borgeren er selvhjulpen
- at borgeren og vi samarbejder
- at der altid er et mål med indsatsen
- at målet er relevant
- at der er sammenhæng mellem mål og indsats
- at delmålet den enkelte indsats ses i en helhed
- at indsatsen laves om, hvis den ikke virker

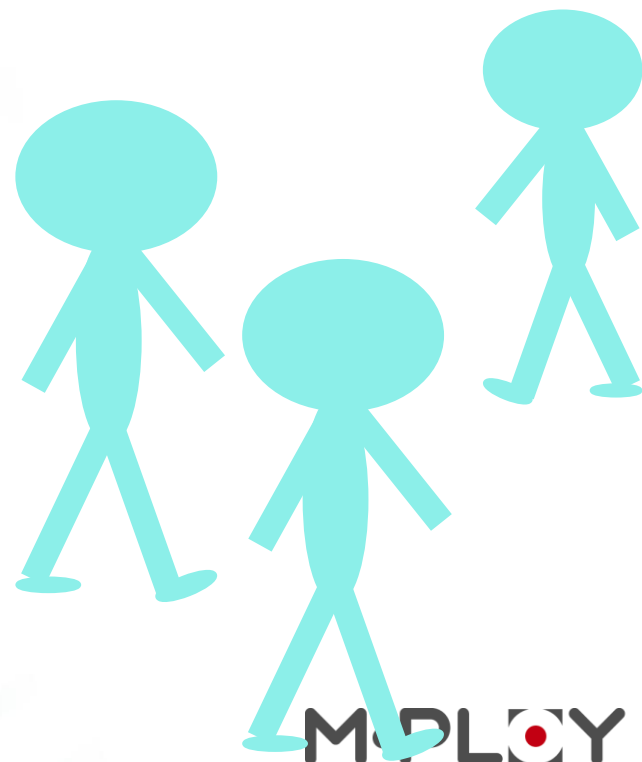




# SAMMENFATNING – PARADIGMESKIFTET OG DEN PROFESSIONELLE INDSATS 2

## Det overordnede niveau

- Vi bygger på fælles mål og anderkendelsen af rammerne
- Vi er fokuseret på, at der skabes resultater
- Vi er fokuseret på at bygge videre på borgerens ressourcer
- Vi er fokuseret på, at indsatsen skaber mere værdi og mere værdighed
- Vi er fokuseret på, at indsatsen er økonomisk bæredygtig
- Afsættet er Hedensted Kommune – ikke kun egen afdeling og faglighed



# PARADIGEMESKIFTETS MULIGHEDER OG UDFORDRINGER

## AFRUNDING

- Rehabiliteringstækningen og paradigmeskiftet fra forvaltning til udvikling er KÆMPESTORT
- Nyt grundlag: Ny relation mellem borger og velfærdssystem giver nye attraktive muligheder. Udnyttelsen af mulighederne stiller store krav til os
- Tværsektorielt samarbejde og helhedsorientering: Ønsket men svært på alle niveauer: Internt i kommunen, mellem kommune og eksterne, mellem chefer/ledere, styringsmæssigt, mellem faggrupper, lovgivninger og pengekasser
- Udviklingsorientering: Individualisering og resultatorientering af indsatsen kræver tæt planlægning, effektiv ressourceudnyttelse og prioritering, tæt koordinering og systematisk opfølgning
- Rammelovgivning: populært med råderummet og de relativt færre proceskrav - men meget udfordrende for at udfylde rammen – Behov for lokal fokus og fleksibilitet.
- Next step: Bliv ved, bliv ved, byg ud, bliv ved, bliv ved, bliv ved