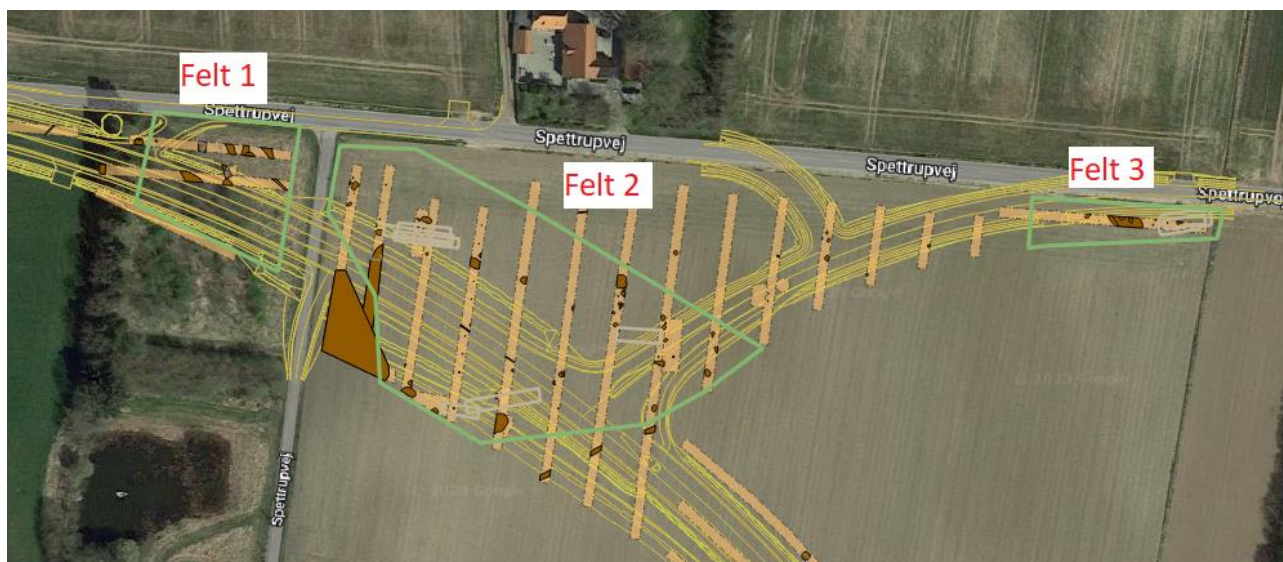
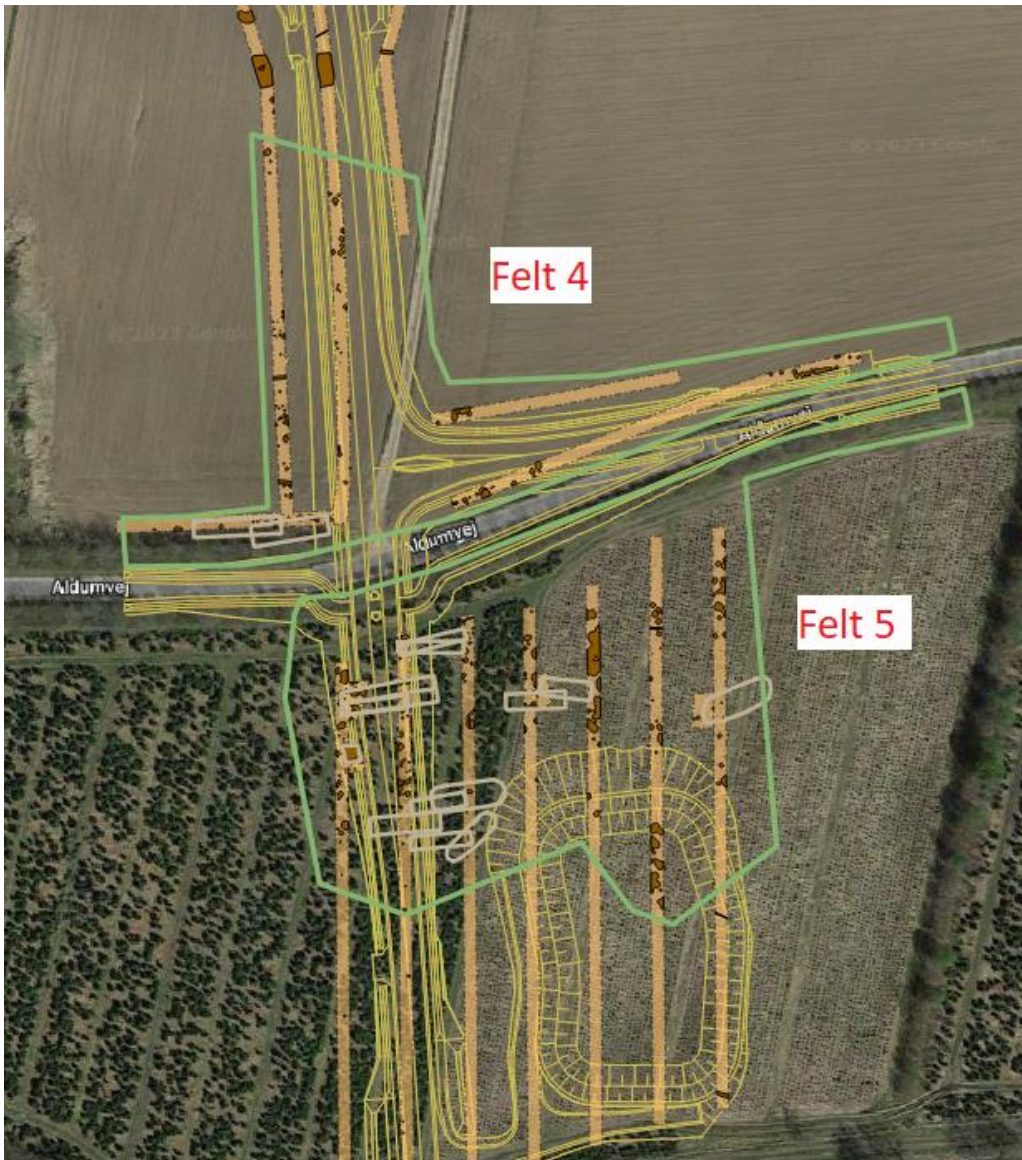


Udpegede områder til egentlig arkæologisk undersøgelse VKH8186 "Vej Øst om Hedensted"



Felt 1 er et område på en naturlig høj, anvendt som gravhøj med 2 størrestensætninger. Dateringen er omkring Bondestenalderen, altså 3.500 år f.Kr. Lodsejer har nævnt at der er fjernet en mængde størresten fra højen for 30+ år siden, til anvendelse som kystsikring. De tilbageblevne stensætninger antages at være gravkammer og/eller fundament til en større sammenhængende stensætning. Området er $\sim 1670\text{m}^2$.

Felt 2 & 3 er et nogenlunde plant område med et vådområde mod syd, her er velbevarede spor efter bosættelse fra omkring år 0 frem til 200 e.Kr. i form af enkeltliggende huse og større gruber, heriblandt enkelte formodede ovnanlæg til fremstilling af keramik. I **Felt 3** er et enkelt hus med bevaret væggrøft (randfundament), dog er huset delvist liggende under Spettrupvej, her må det antages at cirka 3/4 er velbevaret og kræver undersøgelse. Felt 3 har yderligere et mindre vådområde hvori der er spor efter opfyldning med keramik og kogesten, der kan være tale om en naturlig kilde og/eller et brøndanlæg i tilknytning til områdets bebyggelse, opfyldt efter endt brugsperiode. Området er hhv $\sim 6900\text{m}^2$ og $\sim 700\text{m}^2$.



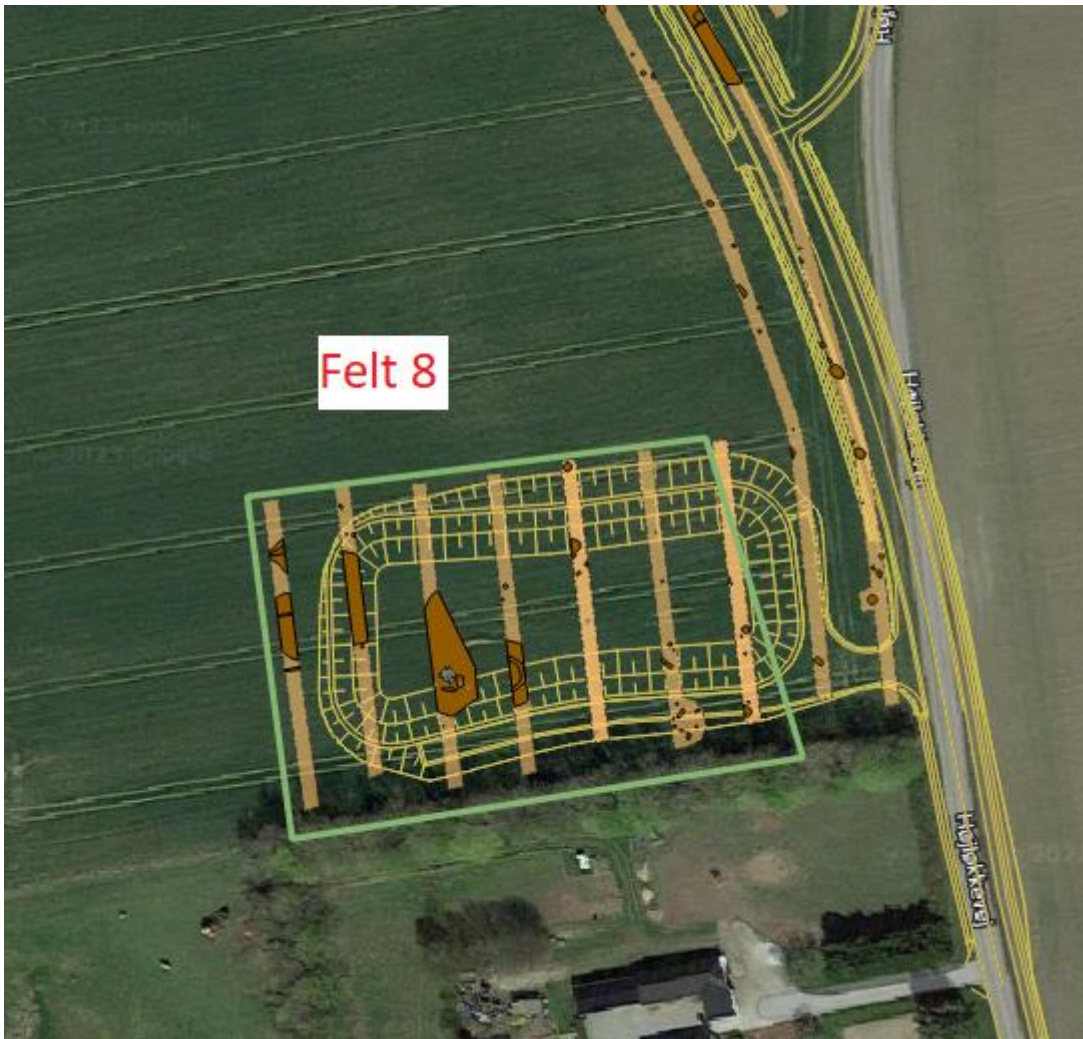
Felt 4 & 5 anses som sammenhængende, dog afbrudt af Aldumvej. Fundmaterialet indikerer bebyggelse fra omkring år 200 f.Kr. – 200 e.Kr. Der er tale om flere huskonstruktioner og et muligt grubehus med bevaret oven i **Felt 5**, i **Felt 4** ses primært gruber om end enkelte potentielle konstruktioner. Generelt er anlæggene meget velbevarede trods landbrug og juletræsplantage, hvor det dog kan anerkendes at flere pælerødder har "søgt" de næringsholdige stolper og gruber. Områderne er hhv. $\sim 6300 \text{ m}^2$ og $\sim 9730 \text{ m}^2$.



Felt 6 indeholder høj aktivitet fra Yngre Bronzealder Periode V-VI (1100 f.Kr.) frem til Ældre Før-Romersk Jernalder (500f.Kr-225 f.Kr.), heriblandt en del større grubekomplekser med fund af flinteaffald og keramik. Her må antages at være tale om et produktionsområde tilknyttet en større bebyggelse, sandsynligvis mod øst. Der kan ved fladeafømning sandsynligvis findes økonomibygninger eller hustomter, der kan være vanskelige at se under en forundersøgelse, givet perioden. Området er ~9900 m².



Felt 7 består primært af et stort grubekompleks med en delvist bevaret stenpakket ovnkonstruktion fra samme datering som **Felt 6**, herfra fund af intakte bundskår samt flintgenstande. Grubekomplekset er delvist undersøgt i forundersøgelsen. Området er $\sim 700 \text{ m}^2$.



Felt 8 er udpeget på grundlag af A55 og A52, begge registreret som stensatte grave fra bondestenalderen (3.500 f.Kr). Der er større områder med tilsyneladende uforstyrrede muldhorisonter hvor disse grave ligger i. Det antages at den nuværende muldhorizont er skabt ved påkørsel af ny muldjord for at terrænregulere, ved nedpløjning af gravhøje eller ved sedimentering, da området skrånede ned mod Ørum Å. X1 – Flintmejsel stammer fra A55, se foto nedenfor.

