

# Hedensted - Overholmvej

## Skitseforslag



Situationsplan – 1:500





## Situationsplan

Boligerne er organiseret omkring en fælles boligvej, som forsyner hele området. Den historiske Linde Allé opretholdes i dette forslag i form af en Linde Allé langs boligvejen, som fortæller historien om den gamle adkomst til området.

De lave et-plans boliger er placeret yderst på grunden og 2 plans boligerne placeres centralt. Dette for at undgå indkigsgener til naboer og for at skabe så få skyggegener som muligt.

Alle boliger har adgang til udendørs privat opholdsareal ligesom de også har adgang til det østligt beliggende fællesareal.

Mod vest bevares og udbygges støjvolden mod erhvervsområdet. Volden vil fremadrettet også være beplantet.

Der anlægges stier i området, således at beboerne kan bevæge sig på tværs af området, men også så byens borgere kan benytte adgangen og stierne i området for adgang til byens liv.

Bebyggelsesprocenten for området som helhed er i forslaget her 30%.

## Boligindretning - Eksempler

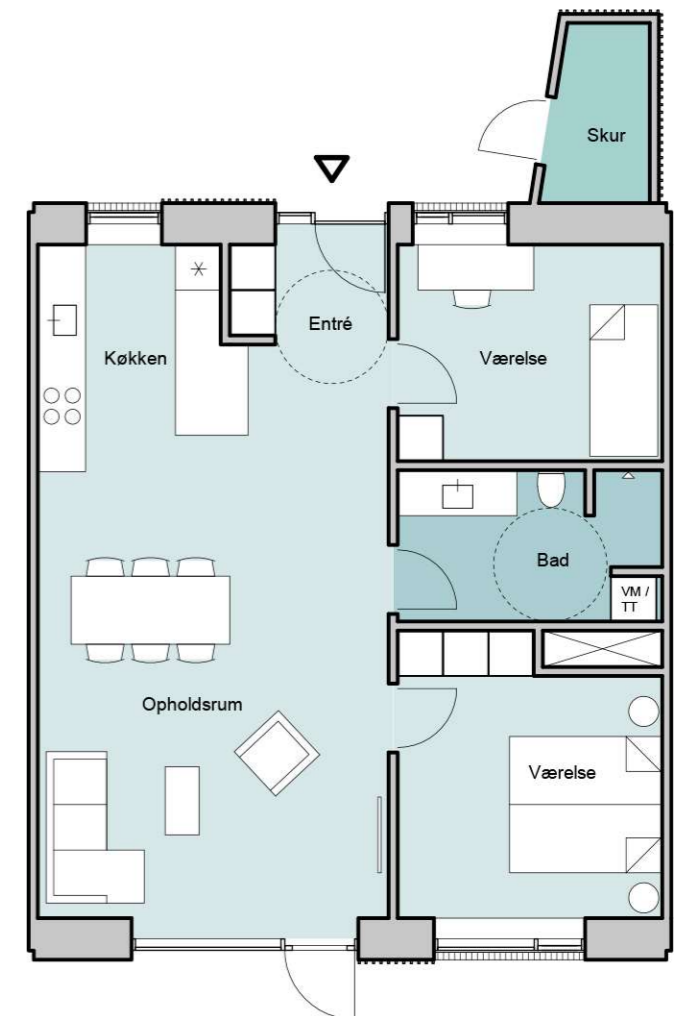
Projektet er tænkt med flere forskellige boligindretninger i flere forskellige størrelser, for at sikre en blanding af både boligtyper, størrelser og en forskellighed og fleksibilitet i form af beboersammensætning.

Alle husene har en rummelig indretning med gode fleksible rum, hvor kvadratmeterne er udnyttet optimalt uden spildplads.

Alle boliger har privat skur ved indgangen, hvilket gør det nemt tilgængeligt. Der er langs boligvejen placeret fællesparkering.

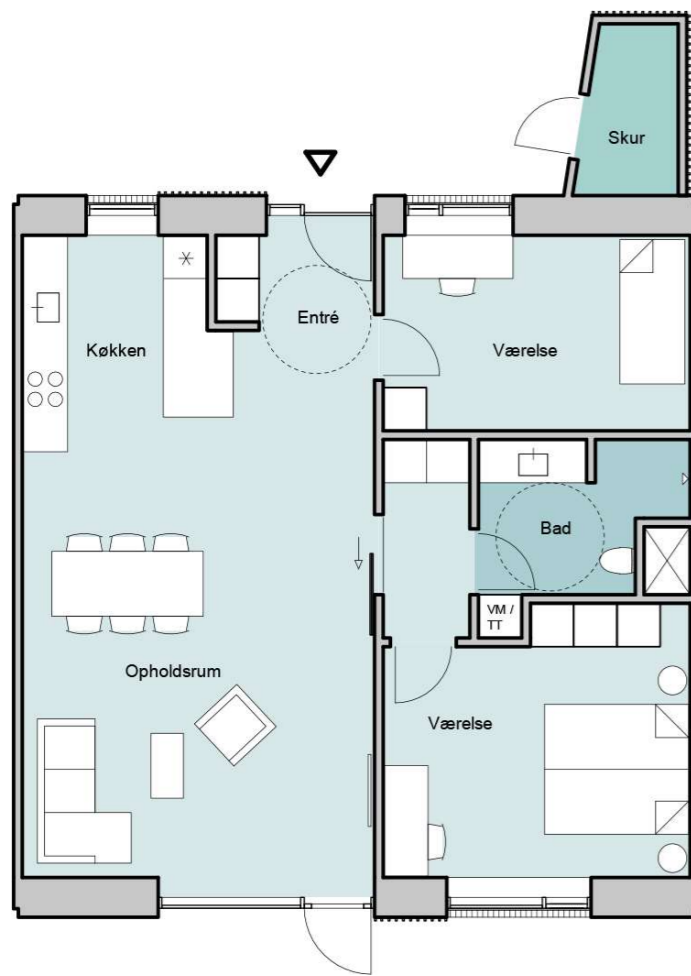
I alle boliger er der mulighed for udgang til begge sider af huset, hvilket gør det nemt at kunne udnytte de rekreative arealer, som hører til hver bolig.

Plantegningerne er eksempler på hvordan indretningen af boligerne er tænkt. Eksemplerne er hentet fra et tilsvarende boligprojekt.

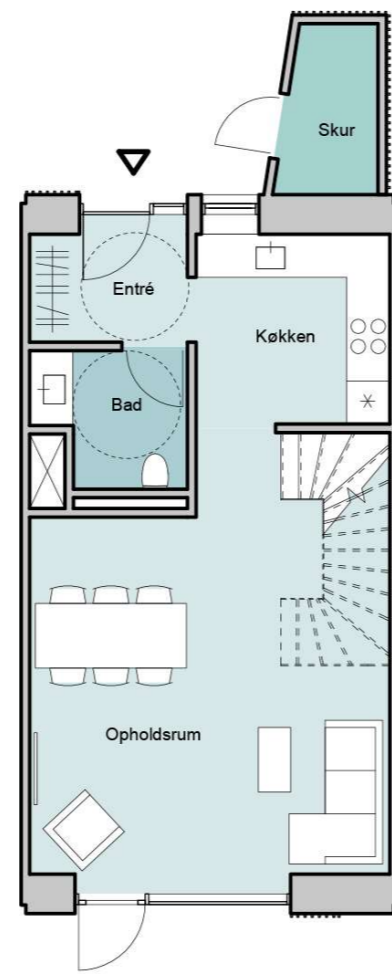


Type A - Bolig 95 m<sup>2</sup> – Senior/Ældrebolig

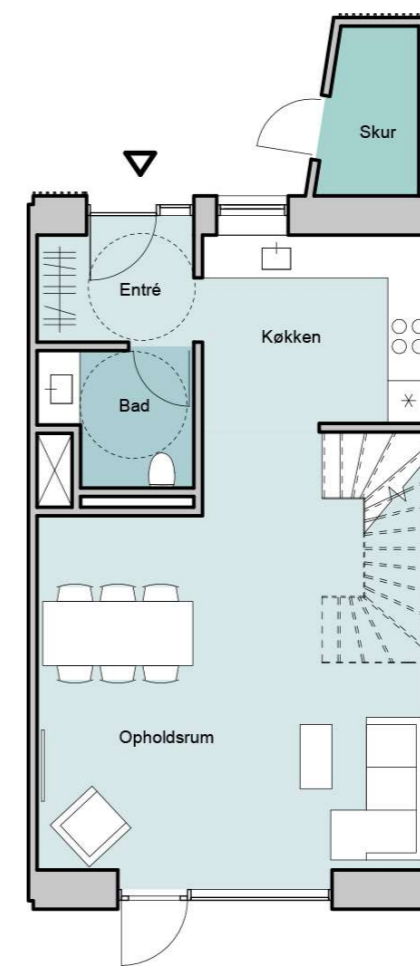
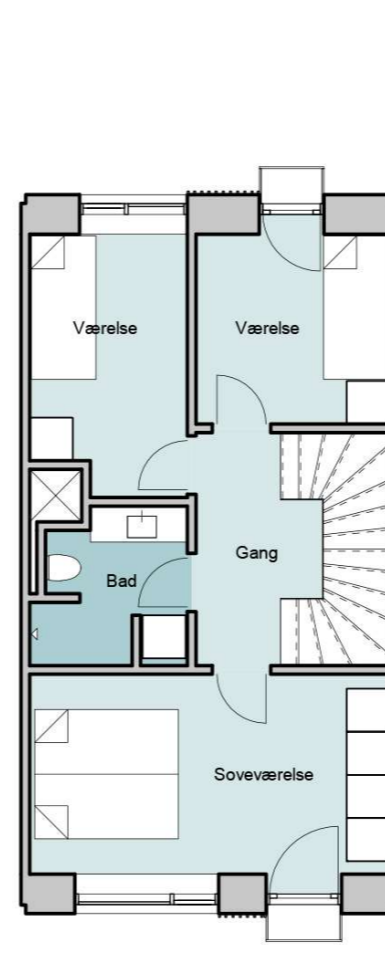
# Boligindretning - Eksempler



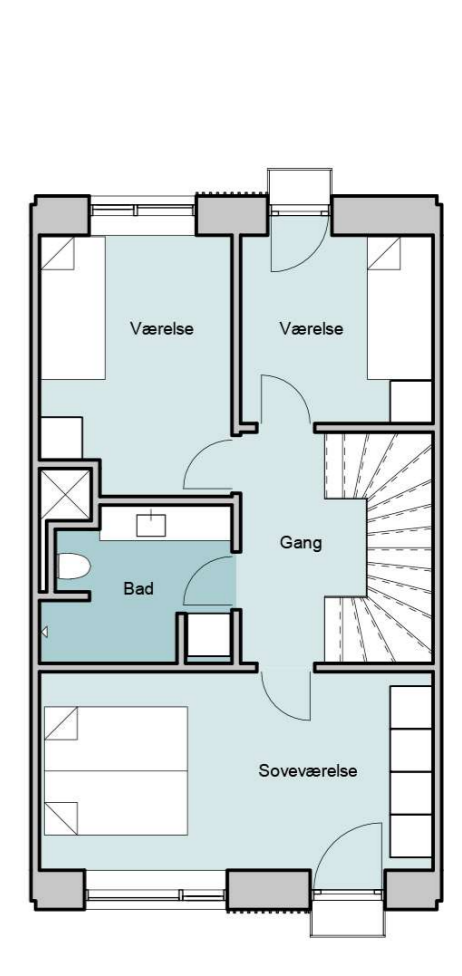
Type B - Bolig 102 m<sup>2</sup> – Senior/Ældrebolig



Type C - Bolig 101 m<sup>2</sup> – 2 plan



Type D - Bolig 110 m<sup>2</sup> – 2 plan





Facader 1:100





Facader 1:100





Facader 1:100





## Formsprog/materialer - Inspiration

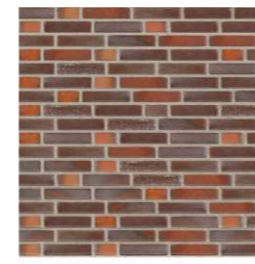
Husenes arkitektoniske udtryk har en høj grad af genkendelighed, og det er desuden tidløst: Frem for et ekspressivt og flygtigt formsprog, tager bebyggelsen sit afsæt i en kendt tradition, og skaber genkendelighed og variation med diskrete, langtidsholdbare virkemidler, i samspil med bebyggelsens beplantning.

Boligerne fremstår alle med facader i blødstrøget murværk, hvor farveholdningen på stenene varieres med rødbrune, brune og få sandfarvede sten. Dette giver en diskret farveforskel, som forstærker det enkelte områdes karakter. På det enkelte hus vil brugen af trælister og relieffer i facaden desuden skabe dynamik og en stille variation. Sammen vil farveholdningen og reliefvirkningen medvirke til at give hver bolig sit eget unikke udtryk, samtidig med at der sikres en helhed og sammenhæng i bebyggelsen.

Der er her ved siden af skabt et overblik over de forskellige materialer som er brugt i projektet.

Materialerne spiller godt sammen og sikrer et højt arkitektonisk niveau. Teglstenen er både brugt på facaden i det lodrette udtryk, hvor sammen sten og fuger er brugt på højkant i to skifter som et integreret standerskifte hele vejen rundt langs facaden.

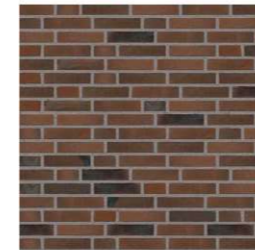
Teglstenenes nuancer smelter sammen, samtidig med at der både skabes sammenhæng og diversitet. Materialerne spiller godt sammen med de gennemgående elementer som trælameller, plader på skurene, som har samme farve som de resterende elementer som vinduesrammer og døre.



Rødbrun teglsten

Udtryk som Egersund Tegl

3.2.78 Blue Devil med lysgrå fuger



Brunlig teglsten

Udtryk som Egersund Tegl

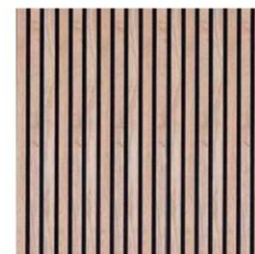
2.4.11 Strato Coal med grå fuger



Sandfarvet teglsten

Udtryk som Egersund Tegl

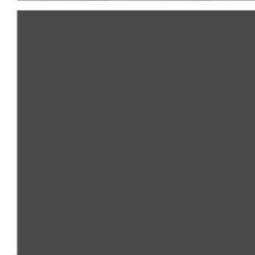
2.1.36 Light Coal med grå-hvis fuger



Trælameller



Sort tagsten



Farve

Vinduer, døre, sternkant, tagrende, facadeplader til skuret og nedløbsrør