

OKTOBER 2022



SANDKJÆR

Løsning - Frederiksbergparken

Skitseforslag

Situationsplan – 1:500



Situationsplan

Forslaget indeholder 14 almene ældreboliger, der er udlagt i to stk. øst/vest orienterede bygningskroppe i 1 etage. Hertil 5 større almene ældreboliger beliggende som dobbelt/trippelhuse, samt 2 private boliger i et dobbelthus. Området imellem bygningskroppene er udlagt med fælleshus og udendørs ophold med legeområde og petanquebane i umiddelbar nærhed af fælleshuset. Der kan ligeledes etableres et fælles drivhus til brug for styrkelse af fællesskabet lejerne imellem.

Alle boliger har adgang til udendørs privat opholdsareal i form af en terrasse ligesom de også har adgang til fællesarealerne i området.

Der anlægges stier i området, således beboerne kan bevæge sig på tværs af området, men også så byens borgere kan benytte adgangen og stierne i området for adgang til byens liv.

Parkering etableres i støjzonen mod Frederiksbergvej som fælles parkering. Parkeringspladserne udlægges i græsarmring for understøttelse af det grønne i området.

Bebyggelsesprocenten for området som helhed er i forslaget her 24%.

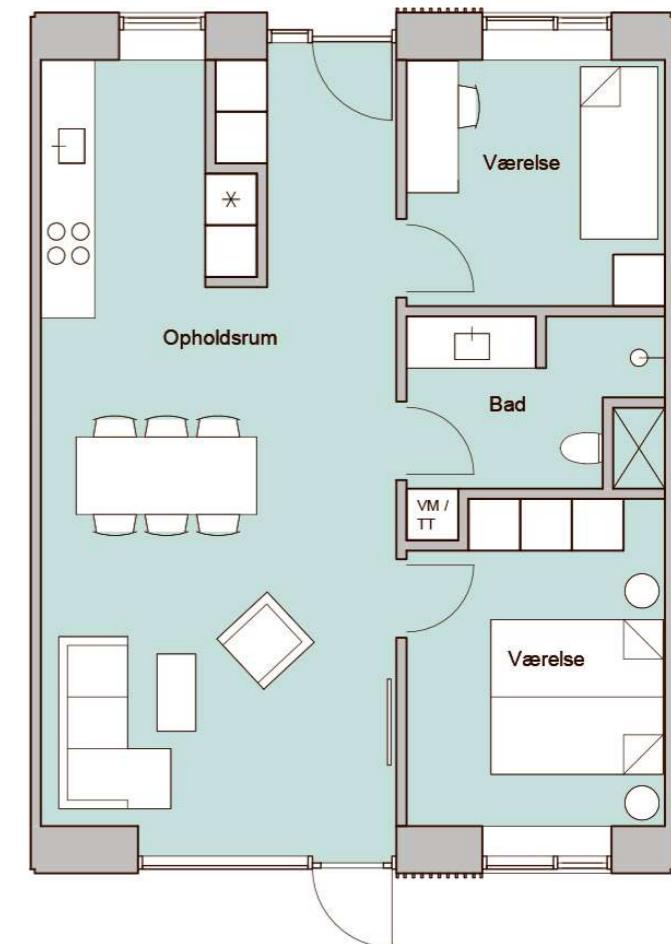
Boligindretning - Eksempler

Projektet er tænkt med flere forskellige boligindretninger i flere forskellige størrelser, for at sikre en blanding af både boligtyper, størrelser og en forskellighed og fleksibilitet i beboersammensætningen.

Alle boligerne har en rummelig indretning med gode fleksible rum, hvor kvadratmeterne er udnyttet optimalt uden spildplads.

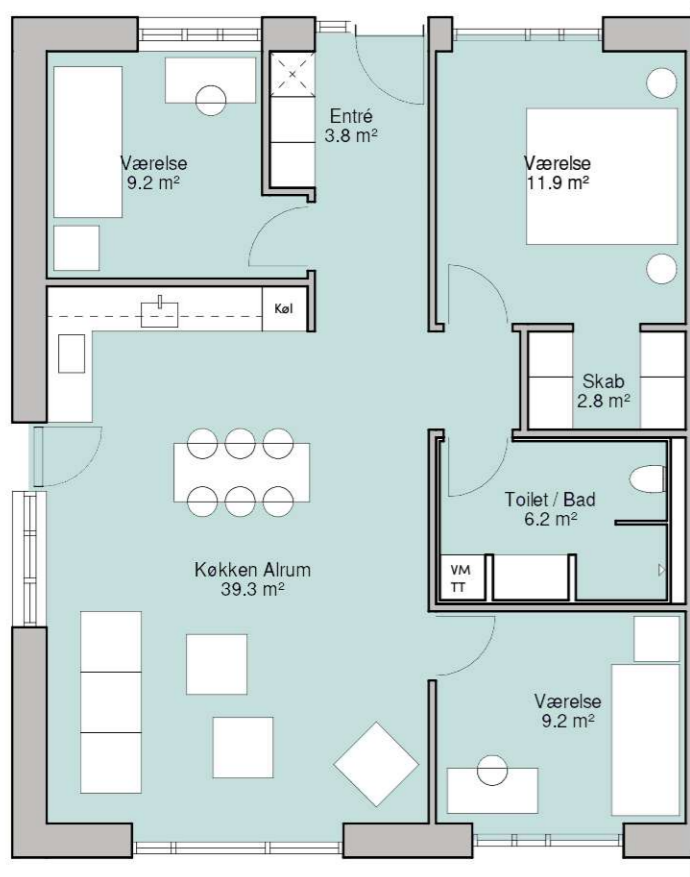
I alle boliger er der lagt vægt på at boligens primære opholdsrum er belyst fra to sider, således den oplevelsesmæssige kvalitet højnes.

Plantegningerne er eksempler på hvordan indretningen af boligerne er tænkt. Eksemplerne er hentet fra et tilsvarende boligprojekt.

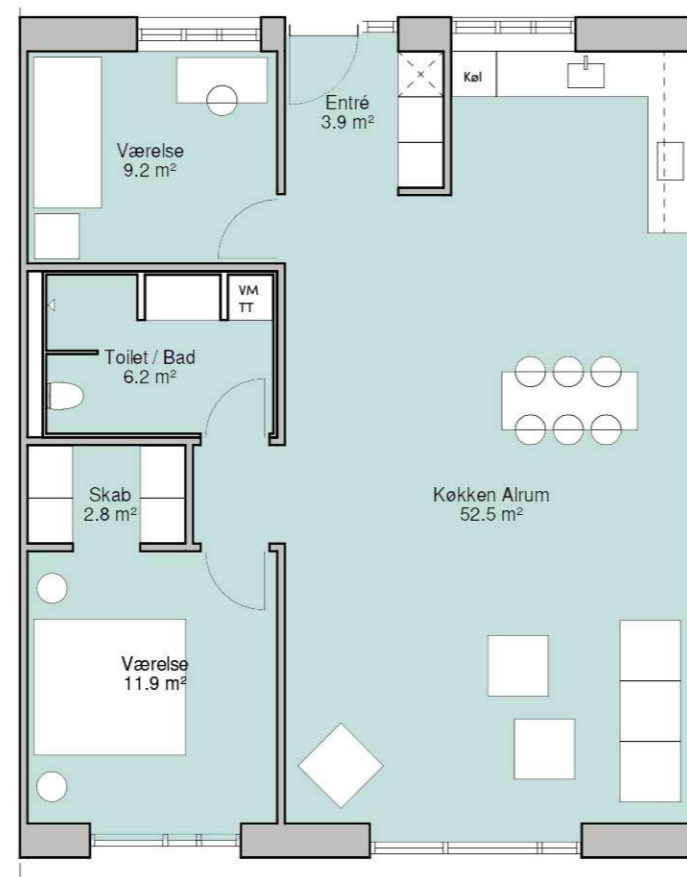


Type A – Bolig 90 m²

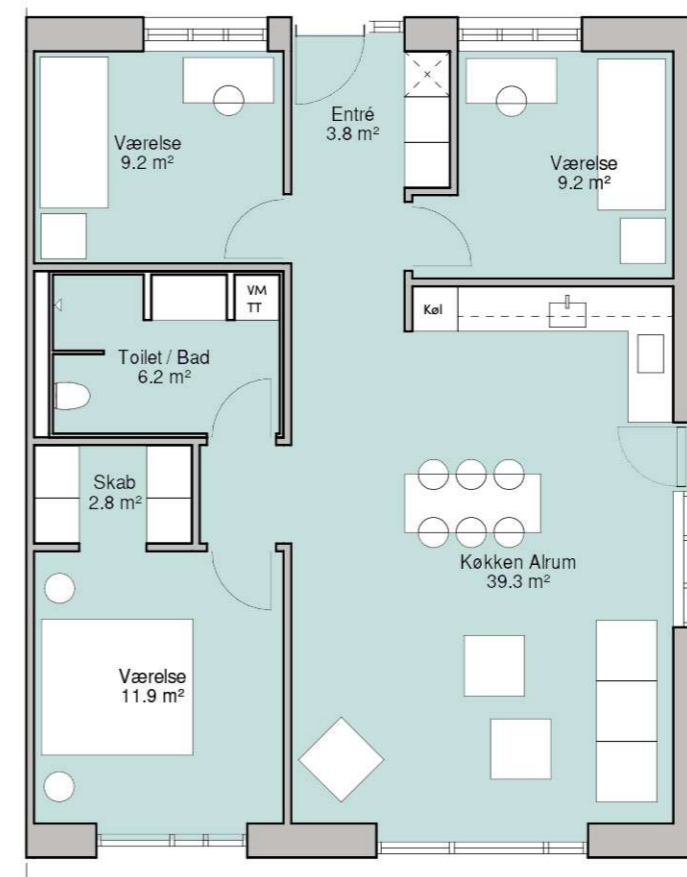
Boligindretning - Eksempler



Type B – Bolig 110 m²



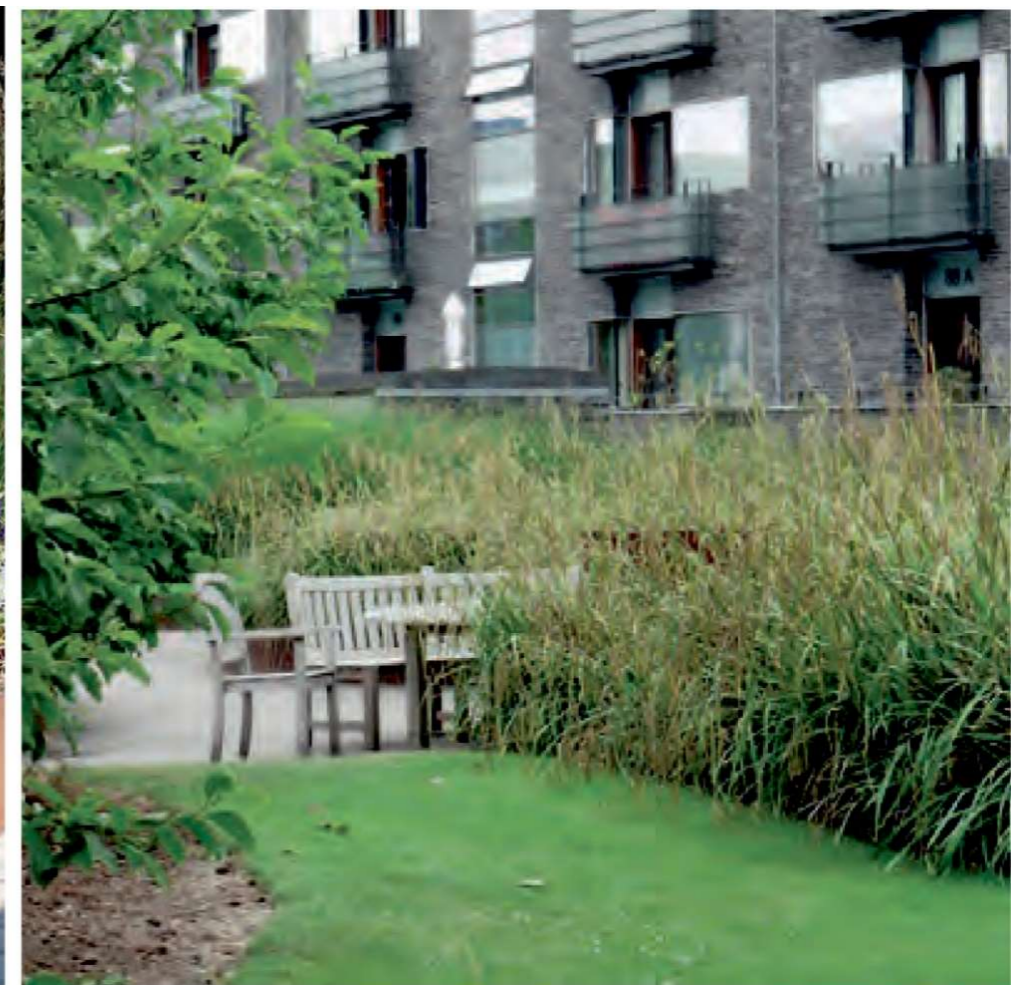
Type C – Bolig 110 m²



Type D – Bolig 110 m²

Overgangszone – Inspirationsbilleder

For at skabe en privat overgangszone imellem det offentlige og private rum, er der foran de enkelte boligters terrasser placeret en grøn overgangszone, som består af et grønt bed med begrønning af forskellig art, som blomstrer på hver sin måde hele året rundt, hvilket sikrer beplantning og liv hele året igennem.



Nedsivningsområde – Inspirationsbilleder

Nedsivningsområderne er tænkt som rekreative områder, som opmuntrer til forskelligt ophold alt efter om det regner, det lige har regnet eller der har været tørvejr et stykke tid. Bepantningen vil være af en sådan art at den kan holde til både den megen fugt og til at stå delvist under vand i perioder. Området er tænkt med et mindre permanent vandspejl.



Formsprog/materialer - Inspiration

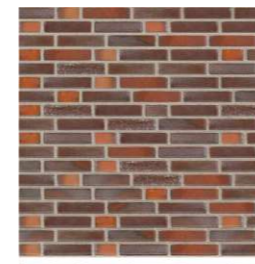
Bygningernes arkitektoniske udtryk har en høj grad af genkendelighed, og det er desuden tidløst: Frem for et ekspressivt og flygtigt formsprog, tager bebyggelsen sit afsæt i en kendt tradition, og skaber genkendelighed og variation med diskrete, langtidsholdbare virkemidler, i samspil med bebyggelsens beplantning.

Boligerne fremstår alle med facader i blødstrøget murværk, hvor farveholdningen på stenene varieres med rødbrune, brune og få sandfarvede sten. Dette giver en diskret farveforskel, som forstærker områdets karakter. Trælister og reliefmurværk anvendes til at skabe variation og dynamik i facadeudtrykket og samtidig sikres en helhed og sammenhæng i bebyggelsen og med det omkringliggende område.

Der er her ved siden af skabt et overblik over de forskellige materialer som er tænkt brugt i projektet.

Materialerne spiller godt sammen og sikrer et højt arkitektonisk niveau.

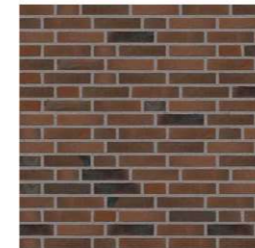
Teglstenenes nuancer smelter sammen, samtidig med at der både skabes sammenhæng og diversitet.



Rødbrun teglsten

Udtryk som Egersund Tegl

3.2.78 Blue Devil med lysgrå fuger



Brunlig teglsten

Udtryk som Egersund Tegl

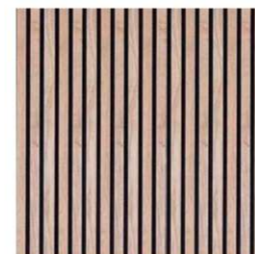
2.4.11 Strato Coal med grå fuger



Sandfarvet teglsten

Udtryk som Egersund Tegl

2.1.36 Light Coal med grå-hvis fuger



Trælameller



Sort tagsten



Farve

Vinduer, døre, sternkant,
tagrende, facadeplader til skuret
og nedløbsrør