

Ansøgningskema til udviklingspuljen

Dato	15-11-2015 19:20:08
Blanket ID	FO907_766
KLE	18.14.00G01

Ansøger

Ansøgningens titel Udendørs Fitness i Rask Mølle				
Ansøger				
Forening Rask Mølle Idrætsforening				
Kontaktperson Bjarne Stormborg				
Adresse				
Vejnavn Honumvej		Nr 40	Etage	Side/dør
Postnummer 8763	Bynavn Rask Mølle		Postboks	
Telefonnummer 53554050				
E-mail lenestormborg@hotmail.com				
Reglerne om indhentelse af børneattester er overholdt Ja				

Kriterium for ansøgning

Hvilket kriterium hører din ansøgning under 1. Udviklende initiativer i et sundhedsfremmende, frivilligt, moderne og fremtidstænkende foreningsliv, der sikrer gode tidsvarende muligheder for børn og unge.
--

Projektbeskrivelse

Formål - baggrund - tidsplan Formålet med at opsætte udendørs fitness maskiner er, at fremme lysten til at dyrke idræt og motion for både idrætsusikre børn og unge og andre. Da idrætsusikre børn ofte holder sig væk fra holdsport, vil vi i Rask Mølle gerne sikre os, at de også har mulighed for at have et samlingssted omkring noget aktivt uden at det er konkurrencepræget. Ydermere kan de samles med deres andre kammerater, der allerede går til boldspil, og her være på lige fod. Ved at placere maskinerne ved klubhuset i Rask Mølle bliver de let tilgængelige for alle. Derved håber R O I's venner at det kan være med til at generelt at motivere alle borgere i Rask Mølle og omegn til en aktiv fritid. Da Rask Mølle Skole er gået ind i et samarbejde med Skole Sport ser vi det som en god mulighed for at maskinerne og anlægget kan bruges i skoletiden, til at fremme den obligatoriske daglige fysiske aktivitet. Ydermere ser vi også idrætsforeningerne og RM fitness som mulig brugere af maskinerne. Baggrunden er, at ROI's venner gennem en periode har genereret et overskud fra bankospil. Dette vil vi gerne give videre til borgere i og omkring Rask Mølle ved at oprette et udendørs fitness anlæg. R O I s venner vil selv skyde 65.000 kr. i projektet. For at det kan blive et helt anlæg fra start søger vi derfor 75.000 kr. Se vedhæftet bilag omkring Udendørs fitness i Rask Mølle. her ses hele økonomien samt hvilke maskiner samt underlag der er valgt. Tidsfristen lyder på, at maskinerne bestilles inden årets udgang og det forventes at de er sat op og klar til at tages i brug pr. 01.03.16. Dog med forbehold for sagsbehandlingen for en byggetilladelse.

Projektets budget

Indtægter
Beskrivelse af indtægt Ingen indtægt, da det er gratis for alle

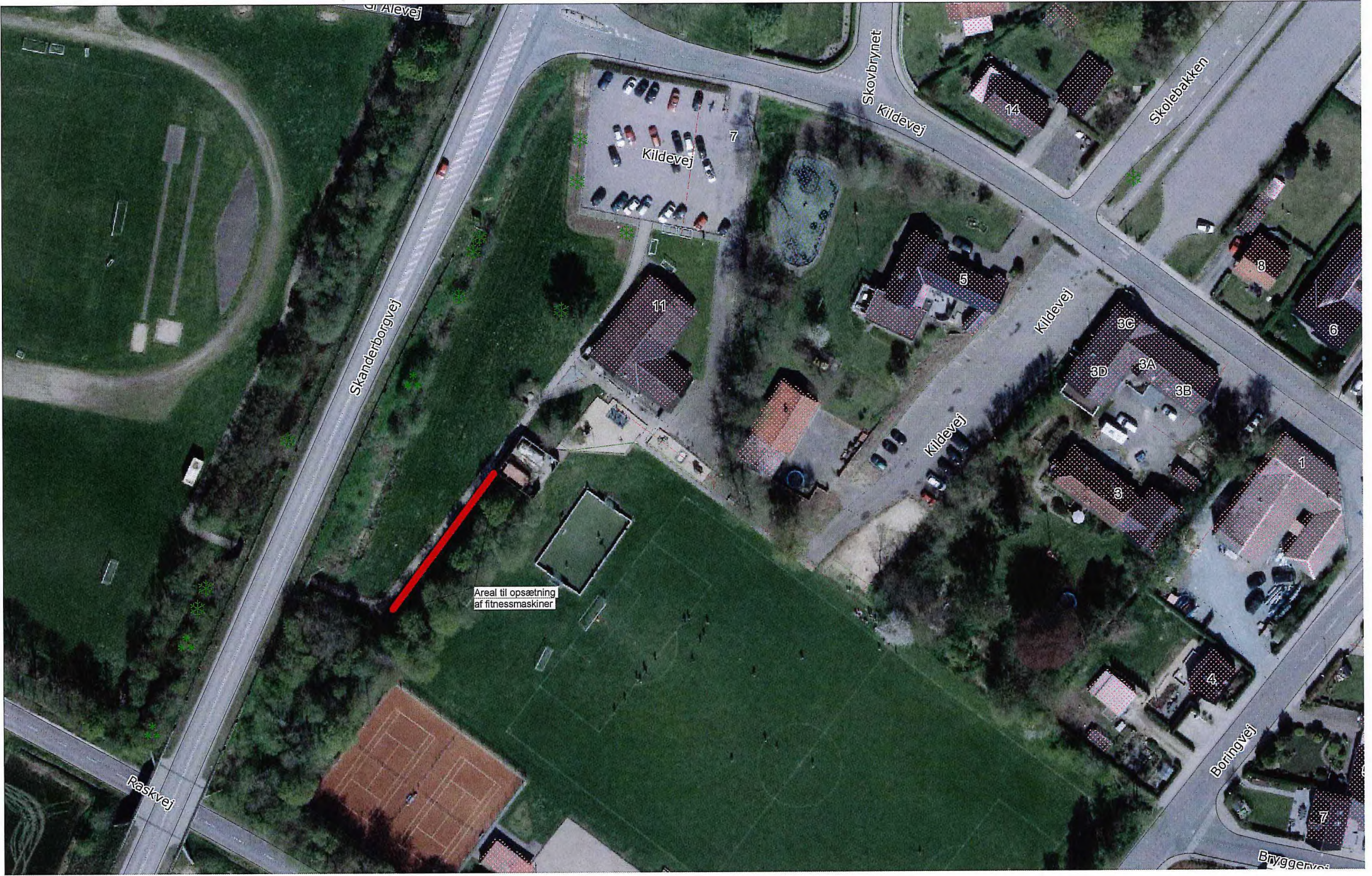
Beløb (Kr.) 0,00
<i>Ønsker du at angive andre indtægter, skal du anvende knappen "Tilføj" nedenfor.</i>
Indtægter i alt (Kr.) 0,00
Udgifter
Beskrivelse af udgift Udgifter til maskiner, underlag og opsætning
Beløb (Kr.) 150000,00
<i>Ønsker du at angive andre udgifter, skal du anvende knappen "Tilføj" nedenfor.</i>
Udgifter i alt (Kr.) 150000,00
Ansøgt beløb Ja
Beløb (Kr.) 75000,00
Underskudsgaranti Ja
Beløb (Kr.) 10000,00

Andre tilskud

Er der søgt tilskud fra fonde eller andet Nej
Hvis ja, angiv hvilke og evt. svar
Hvis du har yderligere bilag kan du vedhæfte dem elektronisk på næste side eller sende dem pr. brev til: Kultur og Fritid, Tofteskovvej 4, 7130 Juelsminde.

Erklæring

Jeg erklærer, at de indtastede oplysninger er korrekte, og at jeg har forstået reglerne for det digitale selvbetjeningsforløb.



Skanderborgvej

Skovbrynet

Skolebakken

Kildevej

Kildevej

Kildevej

Skanderborgvej

Raskvej

Borngvej

Bryggervej

Areal til opsætning af fitnessmaskiner

11

5

3C

3D

3A

3B

3

1

4

7

7

14

8

6

DET SKAL VÆRE "IN" AT TRÆNE UDE I RASK MØLLE

UNO
ENESTÅENDE KONCEPT



12. november 2015

PRODUCENT - NORWELL

UNO
ENESTÅENDE KONCEPT

Norwell Outdoor Fitness

Udendørs fitness er den nye trend. Overalt skyder fitnessparker op, og mange af dem har redskaber fra danske Norwell. Her får du stilrent, nordisk design og høj funktionalitet fra danskproducerede redskaber, udviklet til det europæiske marked. Modstandsdygtige over for vejr og vind.

Norwells redskaber giver dig:

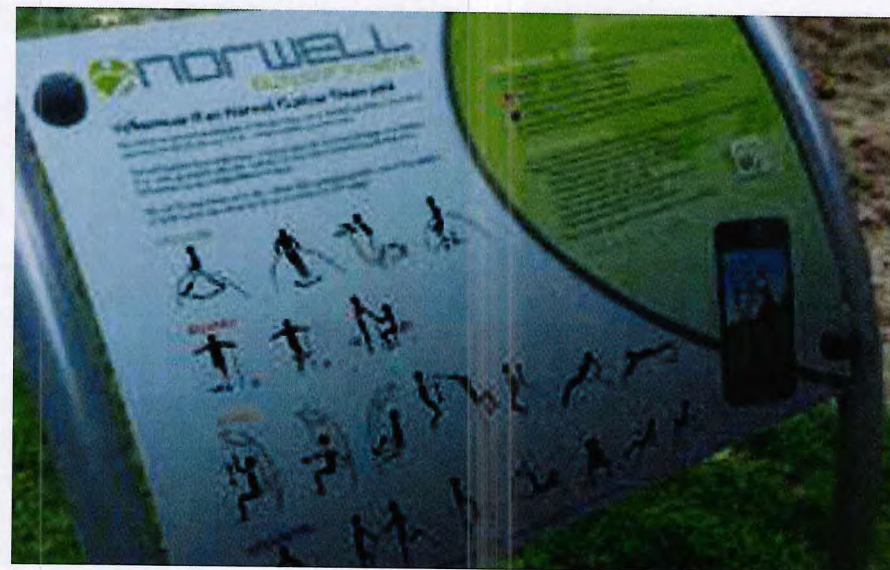
- Godkendte fitness redskaber efter PPP55012 fra TÜV SÜD.
- Minimalt servicebehov.
- 15 års garanti mod materiale- eller fabrikationsfejl og rustgennemtæring af rør, fundamenter og svejsninger.
- Dansk design og producent.
- Enestående funktioner.
- Mulighed for downloading af app "Norwell" med fitnessområder, træningsvejledninger osv.

Alle redskaberne er fremstillet af 76mm stålør med en tykkelse på 3,5mm. Redskaberne er udført i stål, sandblæst, zinkmetaliseret og herefter pulverlakeret i grå RAL9007, for at skabe optimal holdbarhed. Sæder, platforme og fodpedaler er forsynet med blødt, slidstærkt EPDM gummi. Mellem metaldele er der monteret skiver af EPDM gummi, således at metal aldrig møder metal under brugen.

Alle bolte er beklædt med gummihætter, som forlænger holdbarheden og gør brugen helt sikker – også for børn.

Serviceaftaler

Vi tilbyder gerne at lave fremtidige serviceaftaler på vores fitness stationer.



NORWELL APP

Vores Norwell Smartphone apps – som er blandt de første af sin slags – kombinerer vi ny teknologi og motion på en sjov og unik måde.

Da vi fik vores Norwell Junior Smartphone App udviklet, ville vi skabe en ny platform til vores unge brugere, som skulle gøre træning og indbyrdes konkurrence endnu sjovere og mere effektivt.

Snart kunne man også dyrke udendørs fitness med hjælp fra en Norwell Smartphone App til voksne.

Ved at bruge vores innovative apps kan du:

- holde styr på reps/antal/distance/tid på hver fitness station
- samle og sammenligne resultater fra teams og grupper
- "dele" dine resultater på Facebook
- få instruktion og træning til hver station
- finde den nærmeste Norwell fitnesspark via GPS

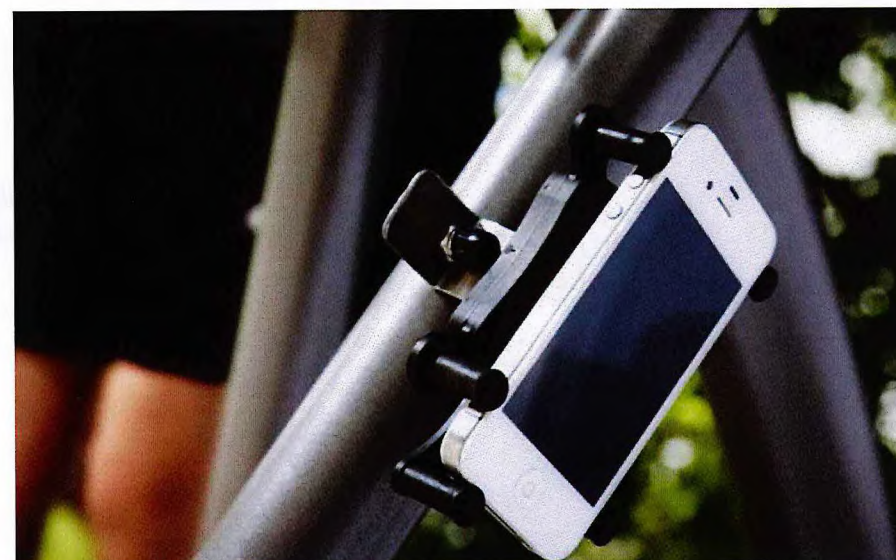
Vores Norwell Smartphone Apps kan bruges på iPod Touch, iPhone og Android enheder. Vores Junior App understøtter desuden Game Center på iOS enheder.

Du kan downloade vores apps på App Store og Google Play, og også via vores webside, hvor du kan finde den fulde brugervejledning.

QR-koderne viser vejen til inspiration

ID-båndet på hver fitness station fortæller ikke bare hvilken type redskab, der er tale om, men har også en QR-kode, som leder direkte til træningvideoerne på vores webside.

Træningsvideoerne viser flere forskellige forslag til effektive øvelser på hver fitness station. De kan inspirere dig til at få det optimale ud af din træningsindsats, og endda til at lave dit eget træningsprogram.



MÅLGRUPPER

Voksne

For en stor del af den voksne målgruppe er aktiviteter afhængige af deres tilgængelighed og fleksibiliteten. Voksne har en travl hverdag, så fritiden skal indpasses på en mere uforpligtende måde. Aktiviteter må gerne være lige i nærheden og dække det behov som de traditionelle indendørs idrætsgrene stod for før.

Anbefalede funktioner:

- Fitness,
- Boldspil, Kuglespil

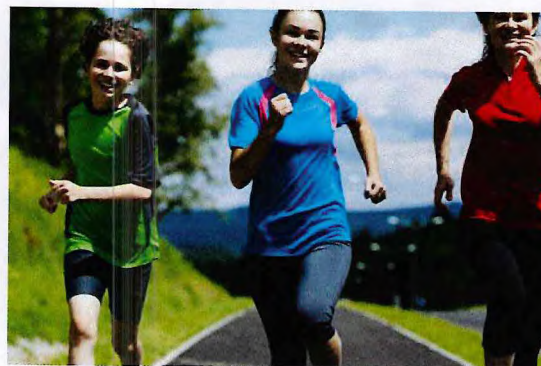


Familier

Familier vil gerne lave ting sammen, så derfor er det vigtigt at funktionerne er tilpasset en bred målgruppe. Deres behov er at lave noget sammen som gruppe, eller at mor og far kan foretage sig noget mens børnene leger.

Anbefalede funktioner /kombinationer:

- Leg til mindre børn / fitness
- Boldspil / ophold
- Interaktive leg med forskellig sværhedsgrad



Seniorer

Seniorer har brug for at røre sig i trygge omgivelser og mødes med andre. Arealer for ældre skal derfor inspirere til samvær og motion på samme tid. Redskaberne skal dække behovet for moderat bevægelse og være med til at styrke de ældres bevægelighed.

Anbefalede funktioner:

- Balancere, finmotorik styrke
- Ophold



FORDELE

UNO
ENESTÅENDE KONCEPT

Uno fitness har hele pakken af sundhedsfremmende og forebyggende effekter:

Kredsløbstræning

Positive effekter og sundhedsfremmende effekter på hjerte og kredsløb

Styrketræning

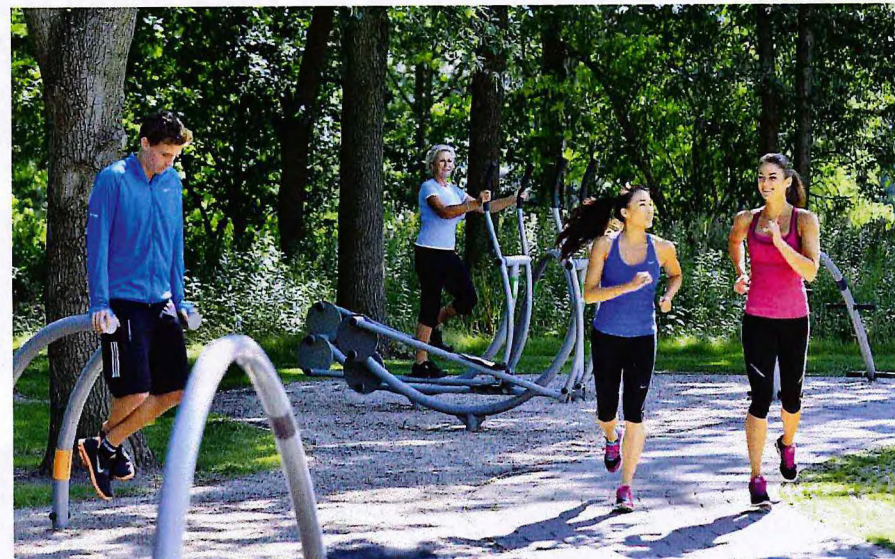
Forebyggende effekt på muskler, knogler og led

Balancetræning

Sikrer stabilitet i hverdagen

Smidighed

Forebyggende og sundhedsfremmende, da det minimerer risikoen for skader og almene smertetilstande



REFERENCER I DANMARK



Der er på nuværende tidspunkt allerede opstillet langt over 200 UNO Fitness parker i Danmark. Kunderne og placeringerne er vidt forskellige men grundlæggende med samme mål – at gøre noget godt for brugerne.

Blandt nogle af referencerne kan nævnes:

- Rigshospitalet
- Toms Chokoladefabrik
- Munkekærskolen Solrød
- Erhvervs & Byggestyrelsen - Langelinie Allé
- DTU Lyngby
- Ballerup Kommune – Måløv Hovedgade
- Skallerup Klit Feriecenter
- Randers Sundhedscenter
- Kalundborg Kommune – Sundhedsafdelingen
- Odense Kommune – Munkemose park
- Århus Kommune – 17 parker
- Domea Holbæk
- Gjellerup Parken – Århus
- Klokkeholm IF
- Østre Anlæg, Ålborg Kommune
- Brønderslev Hallen
- Dronningborg hallen







PRODUKTER

Air Walker

Air Walker giver brugeren den fulde oplevelse af løbetræning – uden ulemper. Træning på Air Walker giver brugeren den samme træning som ved løb, men uden risiko for de belastningsskader som løbere ofte oplever på knæ, fødder, hofter og lænd. Træningen forbedrer kroppens kredsløbsfunktioner og øger fleksibiliteten i hofte- og lårmuskulaturen endnu mere end ved løbetræning.

Fås også som juormodel.



Cross

Cross er en behagelig måde at udvikle muskulaturen i ben og hofter, samtidig med at kroppens kredsløbsfunktion styrkes og vedligeholdes. Cross giver brugeren følelsen af at bevæge sig på stedet i sit eget tempo, samtidig med at livsvigtige funktioner forbedres. Når både arme og ben bliver belastet, stiger energiforbruget, ligesom træningen af mave- og rygmuskler bliver større.

Fås også som juormodel.



Hip

Med Hip træner man hofte, ryg og mavemuskulaturen samtidig med at man øger balance og koordination. Hip er ideel til at styrke ryg, hofte og mave, og øge konditionen.

Fås også som juormodel.



Leg

Funktionel træning, der får en stor del af kroppens muskler i gang. Du bruger din egen vægt som belastning og får især opbygget styrken i lægmusklerne.



Combi Unit 1

Med Norwell Combi Unit 1 får man – som navnet siger – flere forskellige træningsmuligheder på én gang.

Forestil dig f.eks. en hel gruppe på den samme fitness station, hvor de cirkeltræner og skiftes rundt på funktionerne. Man kan næsten også høre, hvordan de nyder at træne sammen og kører en venskabelig, indbyrdes konkurrence.

Det vil blive virkelighed med vores nye kombinations units, som har masser af træningsmuligheder i ét, og optager meget lidt plads.



Ecospace

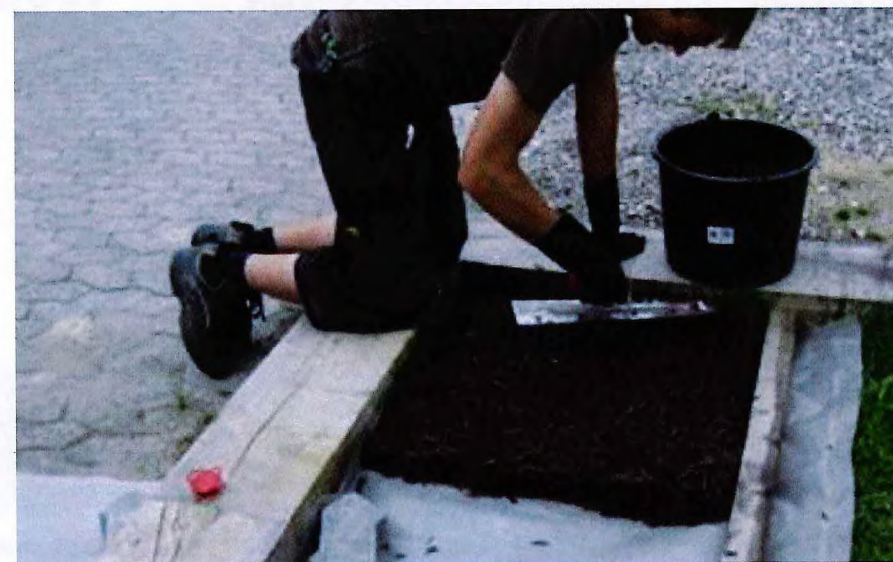
Dette flydende gummiunderlag er en gummiflis, som er fremstillet af 100% genbrugsgummi og kan udlægges direkte på det eksisterende underlag, om det så er græs eller asfalt. Ecospace udlægges ovenpå et lag fibertex.

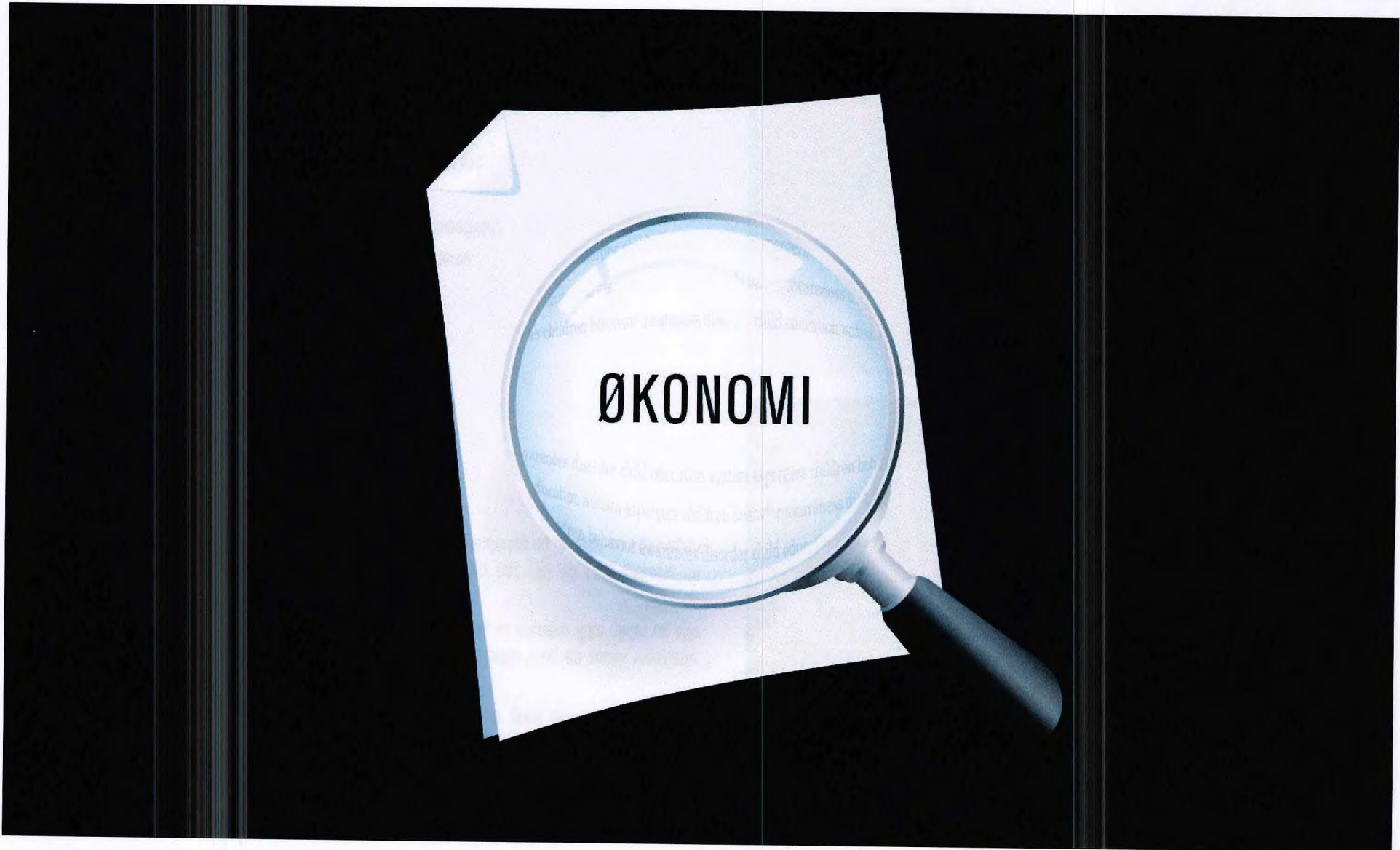
Det færdige resultat fremstår som en sammenhængende gummipude med en rustik overflade. Underlaget kan også bruges på bakker eller rundt om sandkasser, så børnene ikke glider og slår sig.

Underlaget overholder naturligvis gældende regler, EN 1177 og har ved 40 mm tykkelse en godkendt faldhøjde på 100 cm ved udlægning på græs. Type af underlag og dybden på ecoscapen afgør produktets godkendte faldhøjde.

Ecospacen har en række fordele:

- Drænende effekt.
- Mindre slitage på underlaget ved redskaberne.
- Nemmere græsslåning ved redskaber.
- Behageligt lege- og træningsunderlag.
- Naturlig redskabsafgrænsning.
- Bedre "look" på området, grundet farvekombinationerne.
- Ingen slidtage på legeredskaber grundet sandets slibeeffekt.
- Undgå "dyretoilet" i lege- og aktivitetsområder.
- Ingen faldsand i opgange, klubhuse, børnenes lommer etc.
- Lavere vedligeholdelsesomkostninger end ved faldsand.





ØKONOMISK OVERBLIK



Airwalker	25.995	Kr.
Crosstrainer	25.995	Kr.
Hip	21.995	Kr.
Leg	23.995	Kr.
Combi Unit 1	30.990	Kr.
Ecoscape som træningsunderlag – 34m2.	12.100	Kr.
Leveringsomkostninger, inkl. fragt af varer til Danmark	3.000	Kr.
Produktrabat ved samlet køb i 2015	-25.794	Kr.
Produkter i alt	118.276	Kr.
Udgravning, beton og nedstøbning, samt samling og opsætning af produkter – Kan fravælges ved egen-montering	21.500	Kr.
Samlet pris, ekskl. moms, fra UNO Koncept A/S	139.776	Kr.

Der henvises til Uno Koncept A/S' almindelige forretningsbetingelser. Bemærk herunder at Uno forbeholder sig ejendomsretten til de solgte produkter, indtil hele den fakturerede købesum for Unos samlede leverancer er betalt. Legeredskaberne etableres på området efter overensstemmelse med bygherre og UNO Koncept A/S. Ved monteringen tages forbehold for evt. store sten, betonfundamenter kabler og ledninger eller lignende i jorden. Bortkørsel af jord er ikke inkluderet i tilbuddet. Bygherre står for byggetilladelsen. Betalingsbetingelser 14 dage netto. Alle priserne er eksklusiv. moms og gældende ved skriftlig ordreafgivelse i 2015. Alle rettigheder til projektforslag, fotos og tegninger tilhører UNO Koncept A/S og må ikke benyttes uden skriftligt samtykke.

HVEM ER UNO?



Hvem er UNO?

UNO er en danskejet virksomhed som forhandler legeredskaber, multibaner og udendørs fitness fra flere af Europas største og førende producenter. Virksomheden er etableret i 2004 og har siden starten haft fokus på at tilbyde kunderne enestående valgfrihed, rådgivning og kvalitet. UNO blev kåret som gazelle virksomhed i 2010 og 2011.

Virksomhed

Hos UNO vil vi være det enestående valg, når det kommer til legepladser, udendørs fitness og multibaner til pris- og kvalitetsbeviste kunder. Vi brænder for at levere løsninger, der gør forskel og skaber glæde, leg og aktivitet.

Vision

UNO skal være første valg, når man vil forny sine udearealer. Hver kunde skal have enestående hjælp til at skabe et uderum, der opfylder brugernes behov. Kunderne skal plejes og inspireres, opleve professionel rådgivning og føle sig trygge.

Værdier

Alt arbejde i UNO er baseret på enestående værdier, der tjener som pejlemærker, når vi hver dag skal leve op til- og helst overgå- vores kunders forventninger. Værdierne er: Personlig, kvalitet, ansvar og professionalisme.

Sortiment

Vi tilbyder et enestående sortiment med inspirerende kvalitetsprodukter inden for legepladser, udendørs fitness og multibaner. Vi udvikler helhedsløsninger til en bred vifte af kunder og hører til markedslederne indenfor alle tre produktkategorier.



HVORFOR UNO?

UNO
ENESTÅENDE KONCEPT

Enestående sortiment

Uno håndplukker det bedste inden for legepladsindretning, gade- og parkudstyr samt udendørs fitnessredskaber fra kompetente producenter i Europa og repræsenterer det på det danske marked.

Enestående kvalitet

Uno leverer produkter og løsninger af kompromisløs kvalitet, hvor materialevalg, bearbejdning, sikkerhed og æstetik går op i en højere enhed. Vi sætter handling bag de flotte ord – hver dag, året rundt.

Enestående service

UNO er dedikeret til at levere en unik oplevelse, hver gang vi rådgiver og vejleder dig som kunde. Vi er klar over, at det kun tager en enkelt dårlig oplevelse til at ødelægge et møjsommeligt opbygget ry.

Enestående rådgivning

UNO arbejder altid ud fra kundens individuelle ønsker og behov. Vores konsulenter er særligt uddannet til at analysere og fastlægge kundens egentlige behov. Vi lytter, udfordrer og konkluderer altid på kundens ønsker. Vores fornemste opgave er at sikre, at kunden altid får præcis det de har brug for, hverken mere eller mindre.



AAA[®]
Højeste kreditværdighed
© Soliditet 2013

PLANLÆGNING

UNO
ENESTÅENDE KONCEPT

Konsulenter og eksperter

Fra første idé til færdigt anlæg skal dit projekt være i sikre hænder. Det sikrer vores konsulenter, som er eksperter inden for netop deres felt. Du kan være tryk ved, at samme person følger projektet fra start til slut, så produktvalg, indretning og proces er optimal. Det giver løsningen værdi.

Support fra arkitekt

Når du vil realisere dine drømme, er vores arkitekt garant for, at du får faglig sparring og helhedstænkning ind i dit projekt. Det sikrer dig en specialtilpasset løsning, der er både langtidsholdbar og æstetisk gennemført. Tag arkitekten med på råd tidligt i processen og gør det rigtigt – første gang.

Entrepriseleder

Når produkterne skal monteres, tager vores entrepriseleder over. Det betyder, at du har en dedikeret fagmand på opgaven, der sikrer høj kvalitet i montageforløbet, styrer hele processen og sørger for den løbende sikkerheds- og kvalitetskontrol. Din fordel: Du ved, at alt er monteret korrekt og overholder gældende krav.



1. GENERELT

Enhver leverance fra Uno finder sted på grundlag af nærværende almindelige forretningsbetingelser og er gældende mellem parterne, medmindre andet er skriftligt aftalt. Alle oplysninger om vægt, dimensioner og kvalitet samt tekniske og andre data, der fremgår af kataloger, prospekter og anden reklame- og informationsmateriale er vejledende og kun bindende, i det omfang de udtrykkeligt indgår som en del af parternes skriftlige aftale. Uno er i øvrigt berettiget til at ændre i specifikationer, hvis dette er påkrævet for at overholde gældende regler og lovkraft, herunder EU-forskrifter, eller hvis afvigelsen er uvæsentlig.

2. TILBUD, ACCEPT OG ORDREBEKRÆFTELSE

Unos tilbud er gældende i 3 måneder fra afsendelsesdatoen. Beløb anføres i danske kroner ekskl. moms, med forbehold om at der ikke inden levering sker væsentlige forøgelse i Unos salgs- og leveringsudgifter uden for Unos kontrol, herunder regulering af momssatser. Unos tilbud omfatter kun transportomkostninger, montage og/eller anlægsarbejde, i det omfang dette udtrykkeligt fremgår af tilbuddet og Unos efterfølgende ordrebekræftelse. Ekstraomkostninger som følge af hærværk i forbindelse med opstillingen er ikke inkluderet. Alle priser er baseret på normale tilkørselsforhold og jordbundsforhold som græs og jord, hvor der kan graves på normal vis. Der tages således forbehold om ikke-gravevenlig jord som eksempelvis asfalt, forurenede jord, sigulite fundament, trærodder, byggeaffald, store sten, ledninger, tilkørselsforhold og behov for dræn. Der tages endvidere forbehold om reservedele til ikke-Uno produkter. Monteringsarbejde og anlægsarbejde omfatter ikke bortkørsel af jord, retablering af belægning mv. Ved montering på emner er køber ansvarlig for, at disse emner er bæredygtige. Opstillingsarealet skal være ryddet for eventuelt eksisterende produkter, inden Uno-montører ankommer. Ved montage i nyudgravede områder, hvor faldunderlag er udlagt før montering af produkter, faktureres flytning og tilbagelægning af faldunderlag som ekstraarbejde. Ved brug af maskiner er eventuel genopretning af området og eventuel bortkørsel af jord ikke inkluderet. Etablering af nødvendige køreveje (køreplader) til bygge-/legeplads er ikke indeholdt i tilbuddet. Ved multibaner gælder det desuden, at overfladen skal være dræneret, og at hældningen opfylder Unos anvisninger. Der skal være tilgang til el og vand, og udgiften hertil afholdes af køber. Ovennævnte arbejder, ydelser og udgifter faktureres som ekstraarbejde og ekstraudgifter efter gældende timesats for arbejdsloen, leje af maskiner og udgifter i øvrigt. Unos tilbud accepteres ved skriftlig accept af tilbuddet. Når accept af tilbud er modtaget, sender Uno en skriftlig ordrebekræftelse til køber. Hvis køber ikke skriftligt gør Uno bekendt med eventuelle indsigelser over for ordrebekræftelsens indhold senest 14 dage efter modtagelse af ordrebekræftelsen, er ordrebekræftelsen og de deri anførte priser og vilkår bindende for parterne. Leveringstider må dog betragtes som estimerede.

3. BETALING

Faktura udstedes, når levering er sket, og eventuel opstilling og montering er færdiggjort. Betaling skal ske senest 14 dage efter udstedelse af faktura i overensstemmelse med de anvisninger, der vil fremgå af fakturaen, i almindelighed som FIK-betaling. Betales det fakturerede beløb ikke rettidigt, beregnes morarenter på 2 % pr. påbegyndt måned af den til enhver tid værende restgæld fra forfaldsdagen. Betaling af morarenter afskærer ikke Uno fra at kræve erstatning for det yderligere tab, købers misligholdelse af betalingspligten måtte medføre. Hvis leveringen er udskudt på grund af købers forhold er køber er forpligtet til at foretage enhver betaling til Uno, som om leveringen var sket til aftalt tid. Køber er ikke berettiget til at modregne eller tilbageholde nogen del af det fakturerede på grund af reklamation over de leverede produkter eller det udførte arbejde eller andre modkrav i øvrigt.

4. EJENDOMSFORBEHOLD

Uno forbeholder sig ejendomsretten til de solgte produkter, indtil hele den fakturerede købesum for Unos samlede leverance, herunder påløbne renter, er betalt. Alle rettigheder til projektforslag, fotos og tegninger tilhører UNO Koncept A/S og må ikke benyttes uden skriftligt samtykke.

5. LEVERING OG FORSINKELSE

Afhængig af produkt og ordrens nærmere omstændigheder sker levering typisk 2-8 uger efter købers modtagelse af ordrebekræftelse. Unos leverance, herunder eventuelt anlægsarbejde og montage, leveres til købers adresse som anført i ordrebekræftelsen. Købers efterfølgende ændring af afleveringssted forudsætter, at Uno ikke derved påføres forøgede udgifter eller væsentlig gene/ulempe. Ved salg af produkter uden montering sker levering ved overgivelse til køber på købers adresse eller det aftalte afleveringssted. Ved salg af produkter med montering sker levering, når montering er færdiggjort på kundens adresse eller det aftalte afleveringssted og færdigmeldt over for køber. Dag er køber ansvarlig og hæfter for skader og ekstraomkostninger som følge af hærværk, som sker i opstillingsperioden på kundens adresse eller det aftalte afleveringssted inden levering til køber er sket. Købers udgifter til transport og forsikring fremgår af ordrebekræftelsen. En overskridelse af leveringstiden med 14 dage skal i enhver henseende anses som rettidig levering, hvorved køber ikke af den grund kan udøve nogen beføjelser over for Uno. Er der aftalt montering og/eller anlægsarbejde, forudsættes dette at kunne iværksættes straks og uden ophold efter at produkterne er klar til levering. Uno er dog berettiget til at foretage montering og/eller anlægsarbejde ad flere omgange, hvis det skønnes hensigtsmæssigt. Påføres Unos montører ventetid, merarbejde eller ekstra kørsel på grund af købers forhold, herunder manglende klargøring af arbejdspladsen, faktureres der særskilt herfor. Såfremt forsinkelse med leveringen skyldes manglende byggetilladelse, arbejdskonflikter, brand, krig, oversvømmelse, stærk frost og lignende, større maskinskader, indførselsforbud, varemangfold, indskrænkning hos Unos leverandører, ansatte, fuldmægtige eller enhver anden omstændighed af force majeure lignende karakter, er Uno berettiget til at udskyde eller annullere leveringen. Dette gør sig gældende uanset om årsagen til forsinkelsen indtræffer før eller efter udløbet af den aftalte leveringstid. Uno påtager sig ikke noget ansvar eller nogen erstatningspligt i forbindelse med følgevirkninger på grund af forsinket eller annulleret levering. Køber er berettiget til at annullere aftalen, hvis forsinkelsen overskrider 1 måned.

6. EMBALLAGE OG AFDÆKNING

Uno skal påse, at produkterne emballeres og afdekkes forsvarligt, indtil levering har fundet sted. Såfremt køber måtte have særlige krav eller ønsker i forbindelse hermed, skal dette meddeles Uno skriftligt inden aftalens indgåelse.

7. KØBERS UNDERSØGELSESPLIKT OG REKLAMATION

Køber skal straks med leveringen foretage en undersøgelse af produkterne fra Uno, og hvis Uno har påtaget sig at opstille og montere produkterne straks efter at Uno har færdigmeldt monteringen over for køber. Hvis køber vil påberåbe sig en mangel, skal køber straks efter manglen er eller burde være opdaget give Uno skriftlig meddelelse herom, samt anføre hvori manglen består. Hvis køber ikke reklamerer som anført, kan køber ikke senere gøre manglen gældende. Reklamation for en dellevering berettiger ikke køber til at annullere andre delleveringer. Uno har i tilfælde af mangler en afhjælpningsret, herunder en omleveringsret. Hvis ikke Uno afhjælper manglen inden rimelig tid efter at køber har reklameret over for Uno, kan køber kræve afslag i købesummen eller erstatning, hvis betingelserne herfor er opfyldt og med de begrænsninger, som fremgår af pkt. 9. Unos ansvar for fejl og mangler omfatter ikke fejl og mangler, som er opstået som følge af indgreb og/eller ændringer af det solgte foretaget af tredjemand, naturligt slid, fejlagtig eller skadesløs behandling, overbelastning samt tilfældige af de medfølgende monterings-/betjeningsforskrifter. Har køber ikke inden 12 måneder efter levering påberåbt sig manglen over for Uno, kan køber ikke senere gøre manglen gældende.

8. MISLIGHOLDELSE

Ved købers misligholdelse er Uno berettiget til at standse yderligere leveringsforanstaltninger og indstille eventuelle arbejder og kræve erstatning efter købeloven og almindelige kontraktretlige regler.

9. ANSVARSBEGRÆNSNING

Købers samlede krav over for Uno, herunder afslag i købesummen og/eller erstatning som følge af Unos levering af produkter og ydelser til køber, er begrænset til og kan ikke overstige fakturabeløbet for de solgte produkter og ydelser. Uno er ikke ansvarlig og hæfter ikke for driftstab, avancetab eller andre indirekte tab i anledning af aftalen som følge af forsinkelse, eller fejl og mangler ved de solgte produkter eller det udførte arbejde. Uno skal uden ugrundet ophold skriftligt underrette køber, såfremt der indtræffer force majeure og andre forhold, som Uno ikke er herre over og ikke er ansvarlig for. For produktansvar gælder de i dette pkt. 9 anførte ansvarsbegrænsninger samt den i pkt. 7 anførte 12 måneders reklationsfrist, medmindre andet følger af ulovlig dansk lovgivning.

10. LØVVÅLG OG VÆRNETING

Dansk ret finder anvendelse ved afgørelsen af enhver tvist mellem parterne. Som værneting for enhver tvist, som udspringer af nærværende aftale, er aftalt Sø- og Handelsretten i København.



Kontakt

Lars Snedker
Projektkonsulent
T: +45 20 16 04 72
E: LS@uno.dk

UNO KONCEPT A/S

Lerbækvej 8
2680 Solrod Strand
T: +45 70 20 60 70
F: +45 56 72 61 71
E: info@uno.dk
W: uno.dk