

## Notatark

Sagsnr. 01.02.05-P16-2-19

Sagsbehandler

Christina Duedal Nielsen

16.6.2020

### Svar på Vejdirektoratets indsigelse

<b>Vejdirektoratets bemærkninger</b>	<b>Hedensted Kommunes bemærkninger</b>	<b>Ændringer af forslag</b>
<p>Anvendelsen skal ændres fra erhvervsområde til teknisk anlæg.</p>	<p>Anvendelsen ændres fra erhvervsområde til teknisk anlæg efter aftale med Erhvervsstyrelsen og Vejdirektoratet.</p>	<p>Som tilkendegivet over for Vejdirektoratet og Erhvervsstyrelsen ændres anvendelsen til "Teknisk Anlæg". Kommuneplantillæggets anvendelse ændres fra erhvervsområde til teknisk anlæg og får ramme nummer 7.T.08. Lokalplanens redegørelse for kommuneplanen tilrettes.</p>
<p>Vejdirektoratet er myndighed på naturbeskyttelseslovens §21 omkring skilting i det åbne land. En pylon på 20 m vil være dominerende uanset placering indenfor lokalplanområdet, hvorfor undtagelsesbestemmelsen alene af den grund ikke kan anvendes. Vejdirektoratet beder om en redegørelse, visualisering og bestemmelser kan dokumenteres, at pylonen er omfattet af undtagelsesbestemmelserne i naturbeskyttelseslovens § 21, stk. 2, pkt. 1.</p>	<p>Pylonen må alene benyttes som reklame for virksomhed inden for planområdet. Pylonen er i planforslagene vist og beskrevet som 20m høj, 5m bred og formet i plan som en trekant, hvilket gjorde, at pylonen fik et lidt bastant udtryk. Pylonen er blevet bearbejdet således, det er et "fladt" skilt med en højde på 15m, en bredde på 5m ved skiltene, og ellers fremstår som en mast. Pylonen er vist på visualiseringen fra to punkter på motorvejen – ca 980m nord for planområdet og ca 1280m syd for planområdet. Det vurderes, at skiltet ikke ville kunne ses på visualiseringerne, hvis disse udarbejdes på længere afstand på grund af den beskeden størrelse og landskabets udtryk. Det vurderes at skiltet ikke vil kunne ses tættere på planområdet på grund af terrænet</p>	<p>§ 7.4 Tilpasses således: Ny bebyggelse skal opføres inden for de på kortbilag 3 viste byggefeltter. Det kan dog tillades at der uden for byggefeltterne etableres regnvandsbassin samt opstilles pristavler, informations- og henvisningsskilte ved indkørslen. Der kan opstilles én skiltepylon med en højde på maksimalt 15 meter, placeringen fremgår af kortbilag 3. Pylonen må alene benyttes som reklame for virksomhed inden for planområdet. Ved placering af skiltepylonen er der taget hensyn til, at den ikke tager indsigten fra Skanderborgvej mod Lindved Kirke. Til illustration heraf henvises til kortbilag 4.</p> <p>§ 8.5 tilpasses således: Der må placeres en pylon på</p>

	<p>mod syd, og vil være den samme visualisering fra nord.</p> <p>Landskabet er et stort bølgende landbrugslandskab, der gennemskæres af motorvejen. Motorvejen er både sænket ned i terrænet og på dette sted løber fra syd og buer mod nordvest, hvilket begrænser kiggene ud over landskabet. Landskabet er udover motorvejen forstyrret af adskillige tekniske anlæg som vindmøller, master, højspændingsanlæg, lysarmaturer mv. Det vurderes, at landskabet ikke vil blive yderligere påvirket af pylonen, idet pylonen fremstår som et let skilt på en mast, der falder i med de øvrige tekniske anlæg i området. Pylonen vil derfor ikke virke dominerende i landskabet.</p> <p>Det vurderes derfor, at pylonen er omfattet af undtagelsesbestemmelserne i naturbeskyttelseslovens § 21, stk. 2, pkt. 1, idet den udelukkende reklamerer for virksomhed i området, og hverken virker dominerende i landskabet eller påvirker dette væsentligt. Dette vises både på visualiseringerne, i bestemmelserne og i redegørelsen.</p>	<p>15m højde og 5m bredde. Pylonen skal udformes som en mast og placeres som vist på kortbilag 3 parallelt med indsigtslinjen.</p> <p>I kommuneplantillæg nr. 4 rettes "skilt maksimal højde" til 15m. Bestemmelsen angående skiltepylonen i bebyggelsesomfang ændres til: Der må opføres en skiltepolygon på maksimalt 15 meter.</p> <p>Redegørelsen suppleres med redegørelsen for pylonen.</p>
<p>Vejdirektoratet påpeger, at den tinglyste vejbyggelinje tillægges højde/passagetillæg, og at alle bygninger og anlæg skal placeres uden for vejbyggelinjen inkl. højde/ passagetillæg.</p>	<p>Byggelinjerne er tegnet ind på lokalplanens kort, beskrevet og respekteret i lokalplanen.</p>	<p>Giver ikke anledning til ændringer af planforslagene.</p>
<p>Vejdirektoratet gør opmærksom på at det kræver tilladelse efter vejlovens § 88, stk. 2 at etablere tankanlæg på arealet, hvilket bør fremgå af lokalplanens</p>	<p>Tages til efterretning. Redegørelsen "Tilladelser fra andre myndigheder" suppleres med at: Vejdirektoratet: Tankanlægget kræver tilladelse efter vejlovens §88, stk. 2.</p>	<p>Redegørelsen "Tilladelser fra andre myndigheder" suppleres med at: Vejdirektoratet: Tankanlægget kræver tilladelse efter vejlovens §88, stk. 2.</p>

<p>redegørelsesafsnit "Tilladelser fra andre myndigheder".</p>	<p>ratet: Tankanlægget kræver tilladelse efter vejlovens §88, stk. 2.</p> <p>Skiltningen kræver endvidere tilladelse efter naturbeskyttelseslovens §21</p>	<p>Skiltningen kræver endvidere tilladelse efter naturbeskyttelseslovens §21</p>
<p>Vejdirektoratet har noteret sig, at det i redegørelsen beskrives, at realisering af lokalplanen ikke medfører negative støjgener for omgivelserne. Vejdirektoratet skal påpege, at motorvejen er en væsentlig støjkilde i området og at det kan have betydning for bygningers udformning og områdets indretning – f.eks. i forhold til udendørs opholdsarealer.</p>	<p>Tages til efterretning. Lokalplanens redegørelse suppleres med, at området ligger umiddelbart op ad motorvejen der er en væsentlig støjkilde i området, hvilket kan have betydning for bygningernes udformning og områdets indretning f.eks. i forhold til udendørs opholdsarealer.</p>	<p>Lokalplanens redegørelse suppleres med at området ligger umiddelbart op ad motorvejen der er en væsentlig støjkilde i området, hvilket kan have betydning for bygningernes udformning og områdets indretning f.eks. i forhold til udendørs opholdsarealer.</p>
<p>Det kan oplyses, at det ikke vil være muligt at opnå vejvisning til området fra motorvejen.</p>	<p>Tages til efterretning.</p>	<p>Giver ikke anledning til ændringer i planforslagene.</p>

Visualisering af pylon, ca 1280m syd for planområdet

Pylon



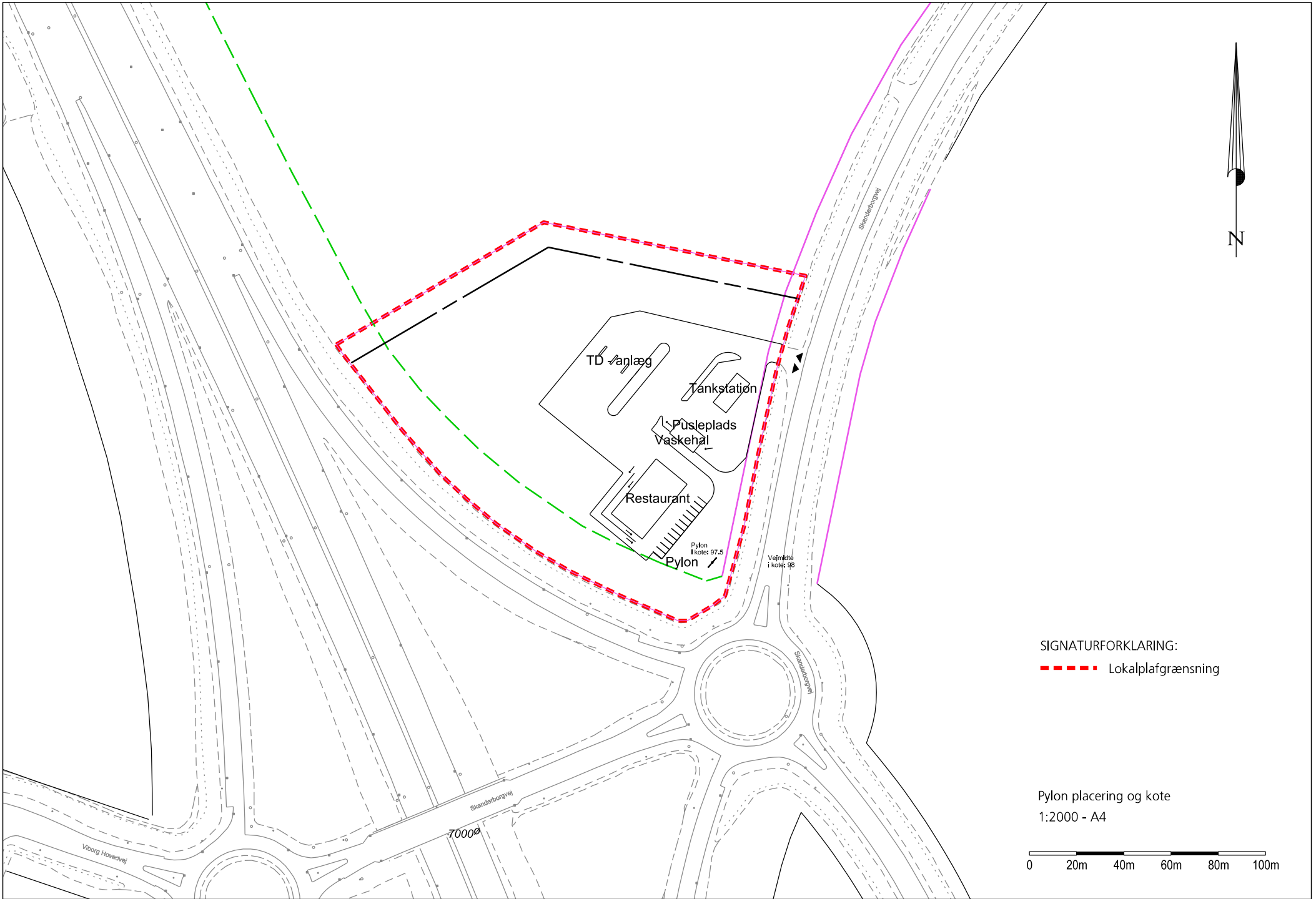
Foto 5  
Foto: 02-02-2020  
Rev. 4 - 15-06-2020  
RGB

Visualisering af pylon, ca 980m nord for planområdet

Pylon

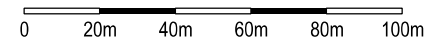


Foto 6  
Foto: 02-04-2020  
Rev. 4 - 15-06-2020  
RGB



SIGNATURFORKLARING:  
- - - Lokalplafgrænsning

Pylon placering og kote  
1:2000 - A4



# Pylonen

