

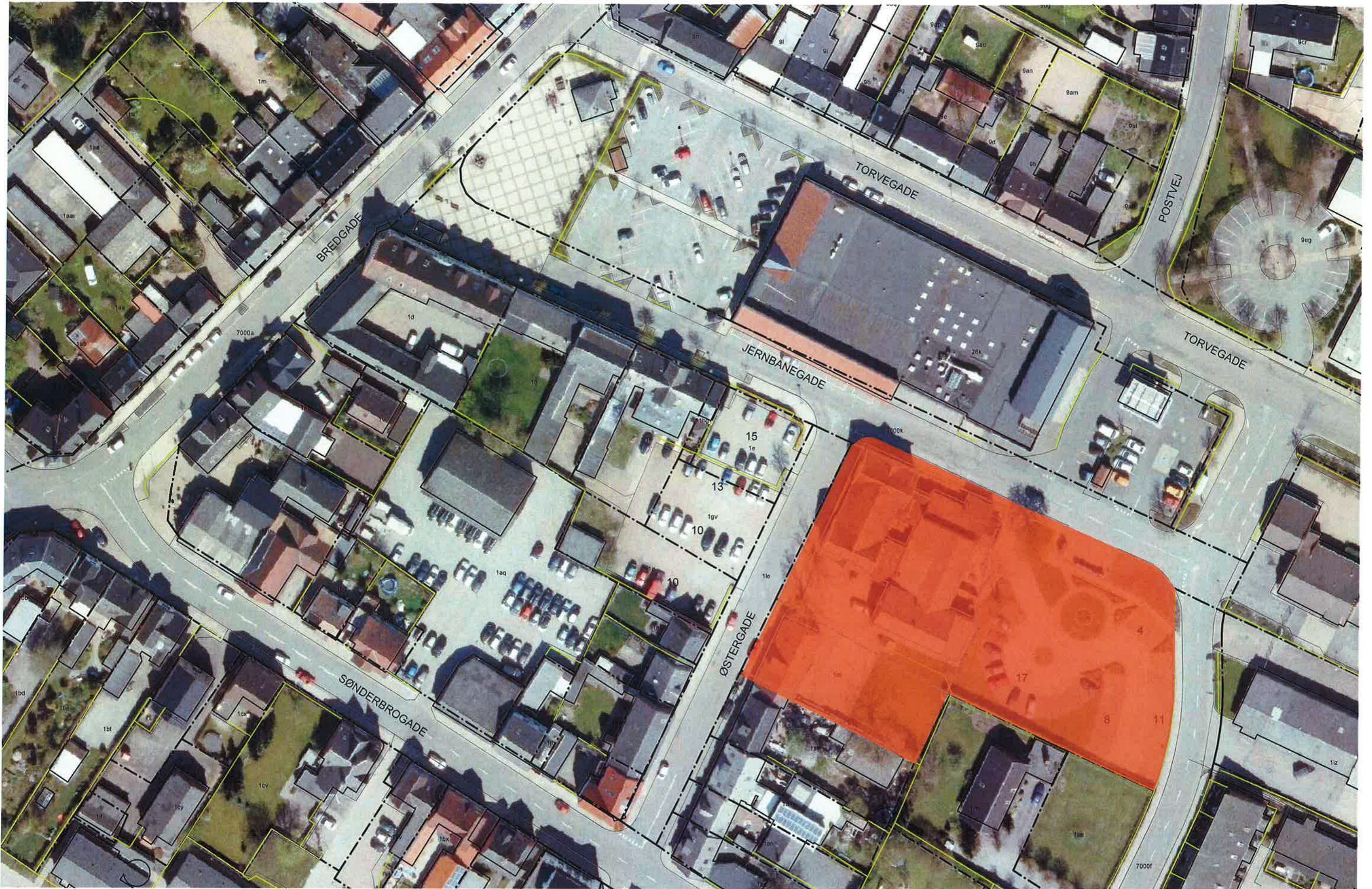
Tørring midtby

42 nye almene familieboliger

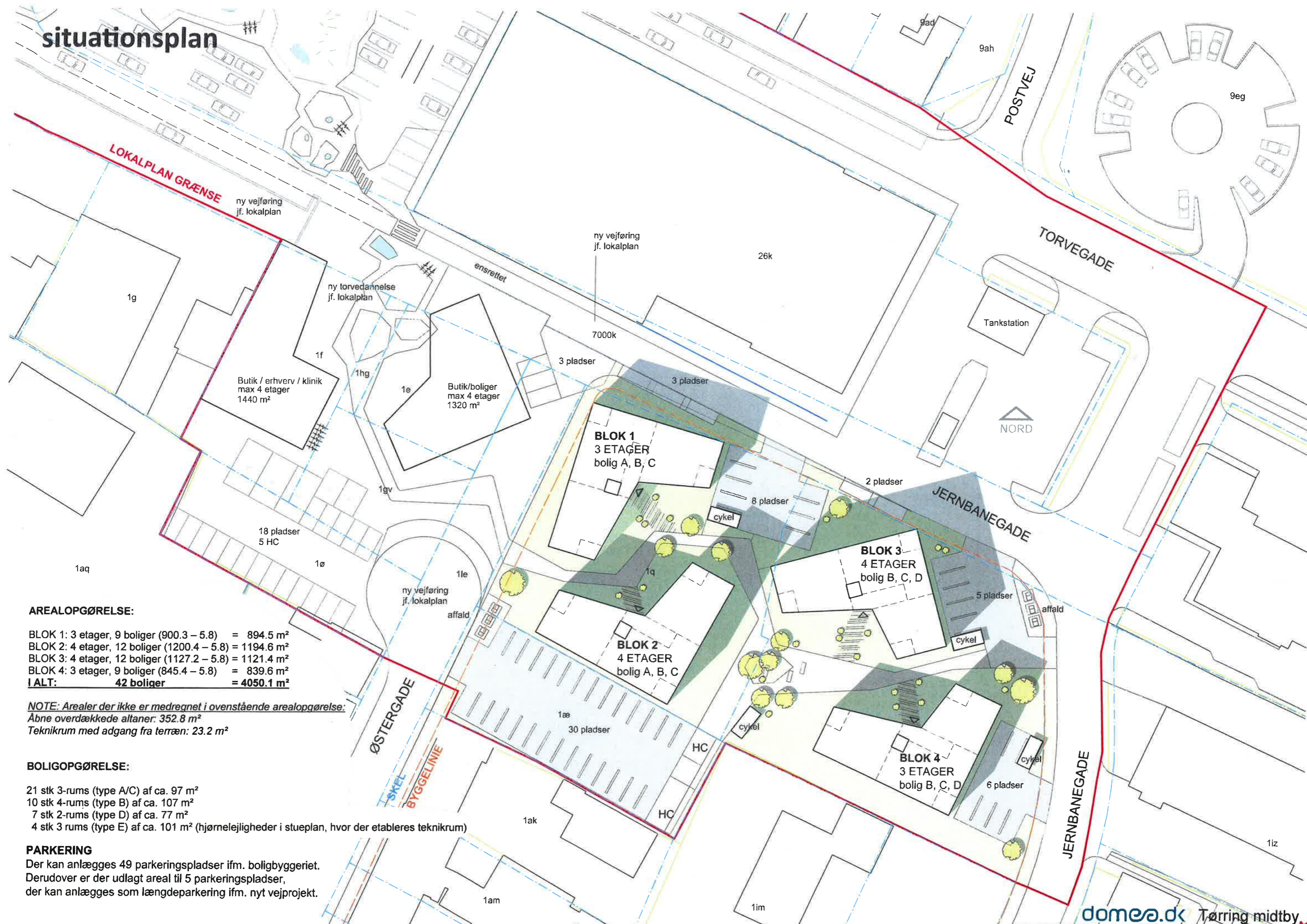
idéoplæg juni 2017



oversigtskort - eksisterende forhold



situationsplan



AREALOPGØRELSE:

BLOK 1: 3 etager, 9 boliger (900.3 – 5.8) = 894.5 m²
BLOK 2: 4 etager, 12 boliger (1200.4 – 5.8) = 1194.6 m²
BLOK 3: 4 etager, 12 boliger (1127.2 – 5.8) = 1121.4 m²
BLOK 4: 3 etager, 9 boliger (845.4 – 5.8) = 839.6 m²
I ALT: 42 boliger = 4050.1 m²

NOTE: Arealer der ikke er medregnet i ovenstående arealoppgørelse:

Åbne overdækkede altaner: 352.8 m²
Teknikrum med adgang fra terræn: 23.2 m²

BOLIGOPGØRELSE:

21 stk 3-rums (type A/C) af ca. 97 m²
10 stk 4-rums (type B) af ca. 107 m²
7 stk 2-rums (type D) af ca. 77 m²
4 stk 3 rums (type E) af ca. 101 m² (hjørnelejligheder i stueplan, hvor der etableres teknikrum)

PARKERING

Der kan anlægges 49 parkeringspladser ifm. boligbyggeriet.
Derudover er der udlagt areal til 5 parkeringspladser,
der kan anlægges som længdeparkering ifm. nyt vejprojekt.

BLOK 01 og 02

LEJLIGHED A - 3 RUMS: 96.6 m²
 BOLIG: 87.5 m², heraf 3.8 m² depot
 ANDEL AF TRAPPE: 9.1 m²

LEJLIGHED B - 4 RUMS: 107.0 m²
 BOLIG: 97.9 m², heraf 4.0 m² depot
 ANDEL AF TRAPPE: 9.1 m²

LEJLIGHED E - 3 RUMS: 101.2 m²
 BOLIG: 92.1 m², heraf 4.1 m² depot
 ANDEL AF TRAPPE: 9.1 m²



LEJLIGHED C - 3 RUMS: 96.6 m²
 BOLIG: 87.5 m², heraf 3.8 m² depot
 ANDEL AF TRAPPE: 9.1 m²

TEKNIK
 5.8 m² (stiblet)
 i stueetage, adgang udefra

Placering af depot, toilet, skakt
 og 2 x værelser er det samme
 på alle etager.
 1 stk værelse udgår i stueplan.
 Ophold øges til stiblet linie.

Toilet + skakt er samme
 løsning på alle etager.
 Køkken placeres op ad skakt
 på alle etager.

FORELØBIG UDGAVE TIL KOMMENTERING
 20170629 - REV. IDÉOPLÆG - ARBEJDSKITSER

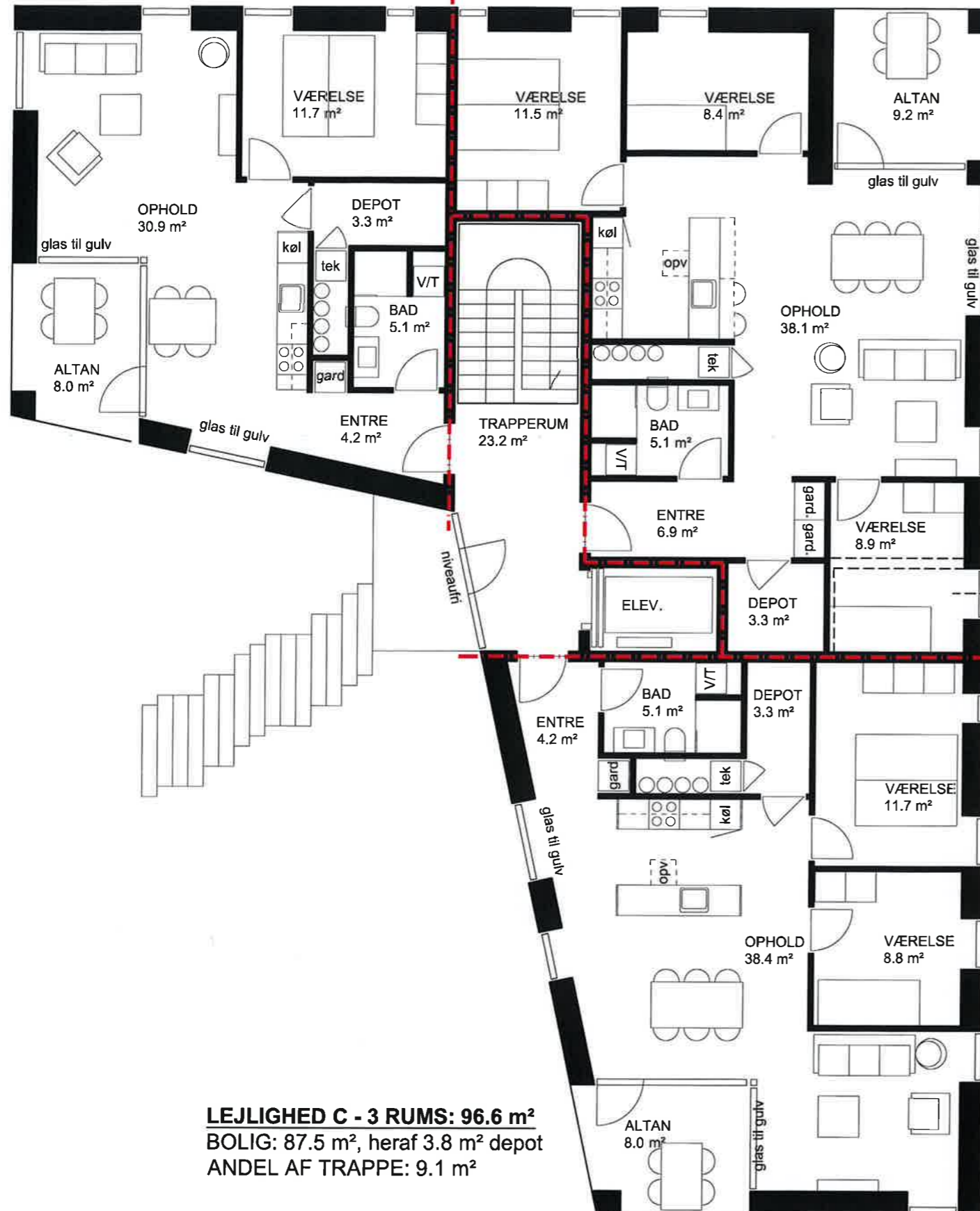
rum ^x ARKITEKTER		domea.dk	
Sag BOLIGSELSKABET DOMEA, HEDENSTED - TØRRING			
Emne ETAGEPLAN - LEJLIGHEDSDISPONERING			
Sag nr.	15.018	Dato:	20170629
Mål:	1:100	Init:	KBJ
Flegmads 9A Emil Møllers Gade 41		7100 Vejle 8700 Horsens	
T: 79 43 34 00 F: 79 43 34 99		info@RUMarkitekter.dk www.RUMarkitekter.dk	

BLOK 03 og 04

LEJLIGHED D - 2 RUMS: 78.3 m²
 BOLIG: 69.2 m², heraf 3.8 m² depot
 ANDEL AF TRAPPE: 9.1 m²

LEJLIGHED B - 4 RUMS: 107.0 m²
 BOLIG: 97.9 m², heraf 4.0 m² depot
 ANDEL AF TRAPPE: 9.1 m²

LEJLIGHED E - 3 RUMS: 101.2 m²
 BOLIG: 92.1 m², heraf 4.1 m² depot
 ANDEL AF TRAPPE: 9.1 m²



LEJLIGHED C - 3 RUMS: 96.6 m²
 BOLIG: 87.5 m², heraf 3.8 m² depot
 ANDEL AF TRAPPE: 9.1 m²

TEKNIK
 5.8 m² (stiblet)
 i stueetage, adgang udefra

Placering af depot, toilet, skakt
 og 2 x værelser er det samme
 på alle etager.
 1 stk værelse udgår i stueplan.
 Ophold øges til stiblet linie.

Toilet + skakt er samme
 løsning på alle etager.
 Køkken placeres op ad skakt
 på alle etager.

FORELØBIG UDGAVE TIL KOMMENTERING
 20170629 - REV. IDÉOPLÆG - ARBEJDSKITSER

rum ^x ARKITEKTER		domea.dk	
Sag			
BOLIGSELSKABET DOMEA, HEDENSTED - TØRRING			
Emne			
ETAGEPLAN - LEJLIGHEDSDISPONERING			
Sag nr.	15.018	Dato:	20170629
Mål:	1:100	Init:	KBJ
Flegmøde 9A Emil Møllers Gade 41		7100 Vejle 8700 Horsens	
T: 79 43 34 00 F: 79 43 34 99		info@RUMarkitekter.dk www.RUMarkitekter.dk	

visualisering - ny bebyggelse

Den sprængte karréstruktur.
Bebyggelsen åbner sig op og roteres for at skabe dynamiske forløb mellem bygningerne. Det indre opholdsrum markeres med skift i materiale og farveholdning.

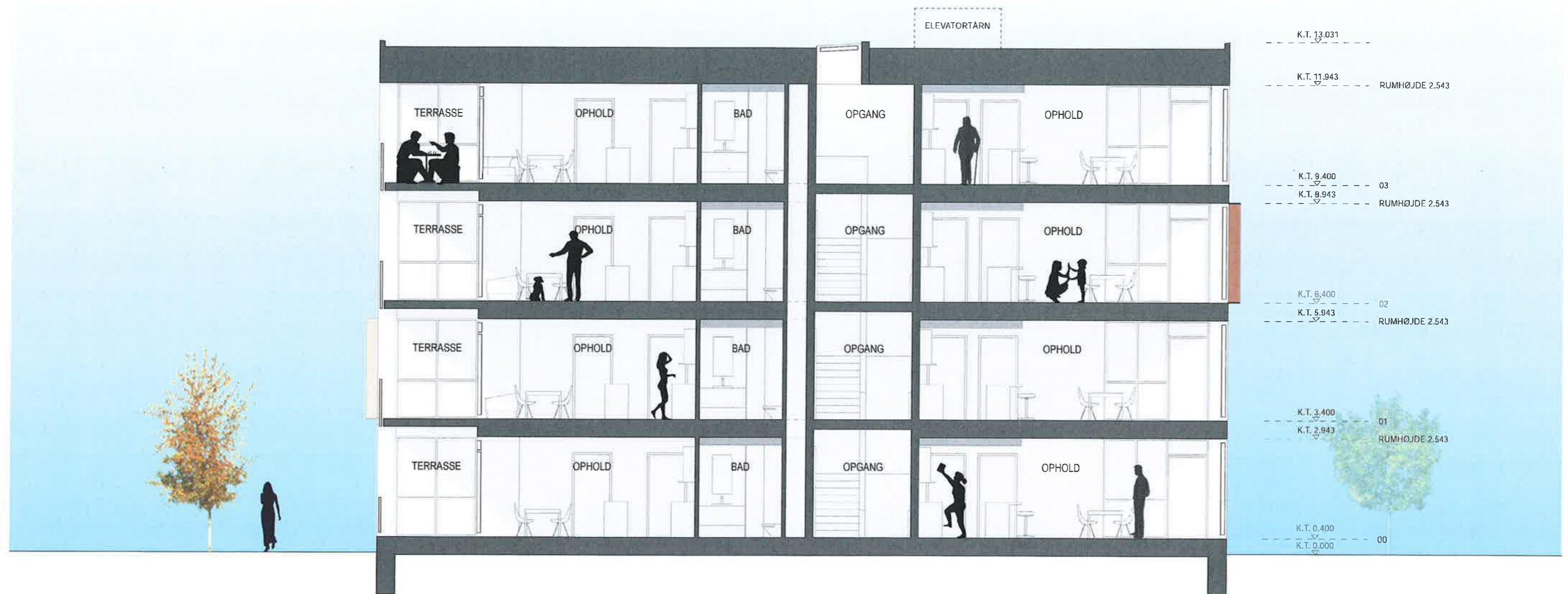
Den indre facade
let beklædt facade
Varm farvetone som kontrast til den ydre teglkant mod byen

Bebyggelsens skala
3 etager mod nabobebyggelse

Bebyggelsens skala
4 etager mod åbne pladser

Den ydre facade
Tung muret facade, som kant mod byrum og gadeforløb

principsnit AA - blok 1



visualisering



materialer

OPLÆG TIL UDVENDIGE MATERIALER OG FARVEHOLDNING

TAG:
Sort tagpap, Hældning 1:40

VINDUER OG YDERDØRE:
Træ / alu vinduer
Udv. farve: mørk varm grå (RAL 7015 - Skiffergrå)
Indv. farve: hvid (RAL 9010- Pure White)

MURVÆRK:
Blødstrøget tegl, sandgrå med gulligt spil, som ex. Petersen Tegl D71 - lysgrå fuger

Zink:
Forpatineret pigmenteret zinkkassetter, som ex. VMZINC Pigmento
Farve: brun
(Alternativt facadeplade opsat med varierende farvespil)



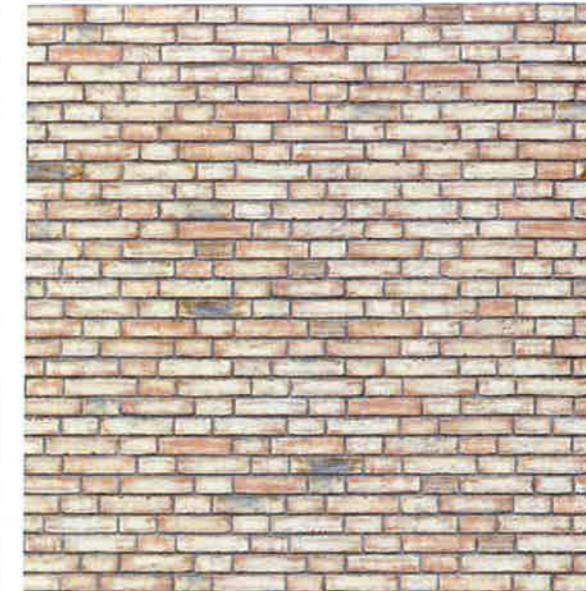
TAGPAP



ZINK



VINDUER



TEGL



TRÆGULV



FARVER

KLINKER & FLISER

OPLÆG TIL INDVENDIGE MATERIALER OG FARVEHOLDNING

GULV:
Trægulv, eg lys natur med spil, ultramat lakering fra fabrik, som ex. Tarkett shade, 14mm lamelparket, Oak cream white

FODLISTER, GERICHTER, DØRE:
Der kan arbejdes med 3 farvetoner i boligen
Hvid (RAL 9010 - Pure White)
Mellem varm grå (NCS S4005 - Y20R)
Mørk varm grå (RAL 7039 - Quartz Grey)

KLINKER OG FLISER, BAD:
Keramisk klinke R9, varm grålig tone med naturligt spil, som ex. FLISESTUDIET, Projekto 101, 30 x 30 cm

LOFTER:
Gips, Hvid (RAL 9010 - Pure White)

VÆGGE:
Filt + malerbehandling, Hvid (RAL 9010 - Pure White)

referencer



vindueskassetter skaber dybde i facaden



varieret kassettedybde skaber dynamik



lyse tegl



slank murkrone



spil i facade ved brug af forskellige vinduesdimensioner



facade med brune zinkkassetter