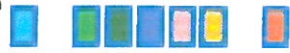


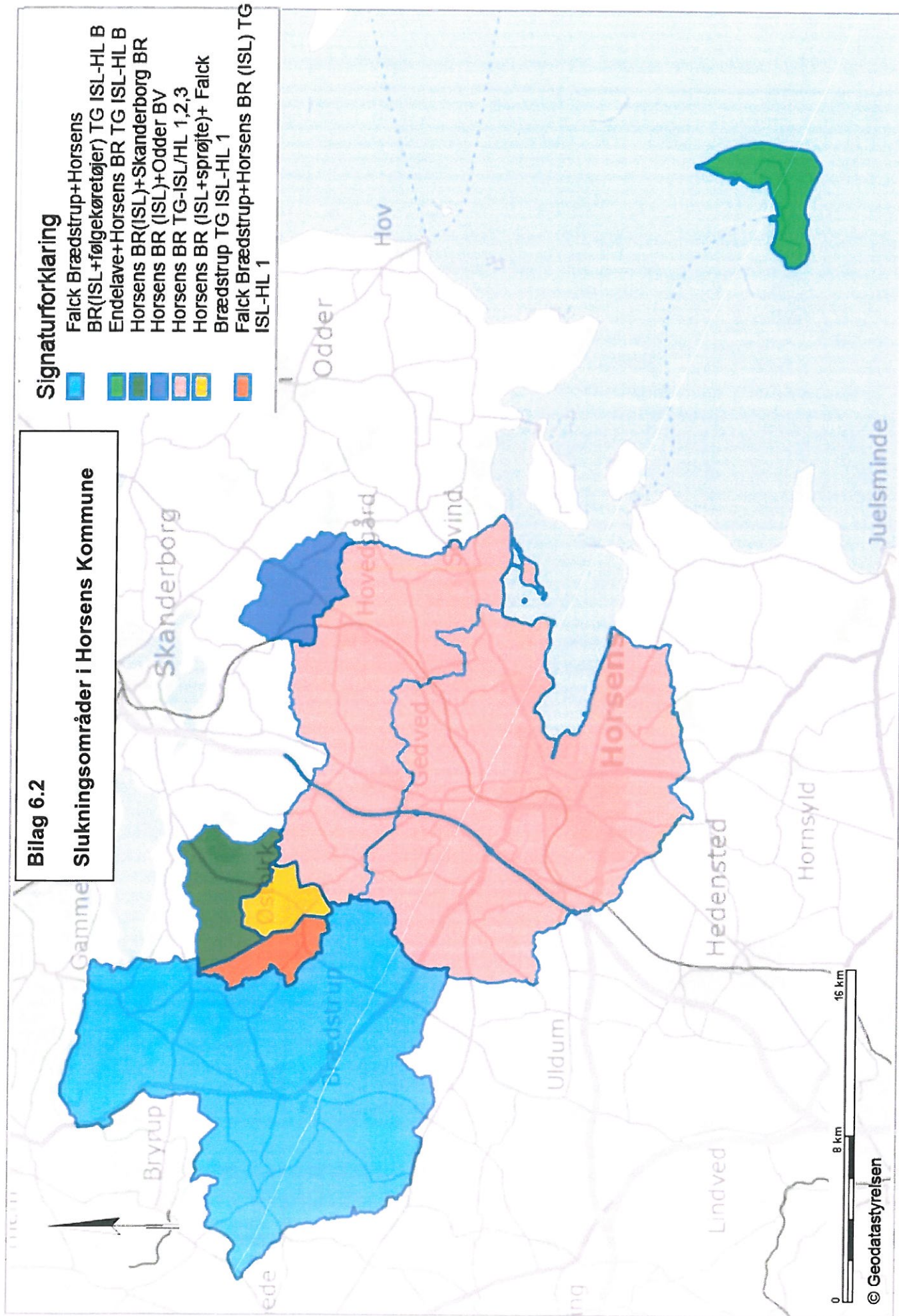
Bilag 6.2

Slukningsområder i Horsens Kommune

Signaturforklaring



- Falck Brædstrup+Horsens
- BR(ISL+føjgekøretøjer) TG ISL-HL B
- Endelave+Horsens BR TG ISL-HL B
- Horsens BR(ISL)+Skanderborg BR
- Horsens BR (ISL)+Odder BV
- Horsens BR TG-ISL/HL 1,2,3
- Horsens BR (ISL+sprøjte)+ Falck
- Brædstrup TG ISL-HL 1
- Falck Brædstrup+Horsens BR (ISL) TG
- ISL-HL 1



BILAG 6.3.1 Område Horsens Udryknings sammensætning

Melding	Udkald	Mandskab	Køretøjer
Bygningsbrand			
Bygningsbrand – Mindre brand	ISL + Vagten	1 + 1 + 3	I1 – H1
Bygningsbrand – Butik	ISL + Vagten + 1. + 2. Rode	1 + 1 + 7	I1 – H1 - S1 – V1
Bygningsbrand – Carport – fritliggende	ISL + Vagten	1 + 1 + 3	I1 – H1
Bygningsbrand – Etageejendom	ISL + Vagten + 1. + 2. Rode	1 + 1 + 7	I1 – H1 - S1 – V1
Bygningsbrand – Garage – fritliggende	ISL + Vagten + 2. Rode	1 + 1 + 5	I1 – H1 – V1
Bygningsbrand – Gård	ISL + Vagten + 1. + 2. Rode	1 + 1 + 7	I1 – H1 – M3 - V1 (1+4+2+2)
Bygningsbrand – Gård med dyrehold	ISL + Vagten + 1. + 2. + 3. Rode	1 + 1 + 7	I1 – H1 – M3 - V1 (1+4+2+2)
Bygningsbrand – Industribygning	ISL + Vagten + 1. + 2. Rode	1 + 1 + 7	I1 – H1 - S1 – V1
Bygningsbrand – Industribygning – Særligt objekt	ISL + Vagten + 1. + 2. Rode	1 + 1 + 7	I1 – H1 - S1 – V1
Bygningsbrand – Institution	ISL + Vagten + 1. + 2. Rode	1 + 1 + 7	I1 – H1 - S1 – V1
Bygningsbrand – Kolonihavehus	ISL + Vagten + 2. Rode	1 + 1 + 5	I1 – H1 – V1
Bygningsbrand – Lejlighed	ISL + Vagten + 2. Rode	1 + 1 + 5	I1 – H1 - S1
Bygningsbrand – Sommerhus	ISL + Vagten + 2. Rode	1 + 1 + 5	I1 – H1 – V1
Bygningsbrand – Udhus – Fritliggende	ISL + Vagten + 2. Rode	1 + 1 + 5	I1 – H1 – V1
Bygningsbrand – Villa/Rækkehus	ISL + Vagten + 2. Rode	1 + 1 + 5	I1 – H1 – V1
Container/affald (brand)			
Brand – Mindre containerbrand	Vagten	1 + 3	H1
Brand – Container i det fri	Vagten	1 + 3	H1
Brand – Container i bygning	ISL + Vagten + 2. Rode	1 + 1 + 5	I1 – H1 – V1
Brand – Skraldespand i det fri	Vagten	1 + 3	H1
Brand – Affaldsoplag i det fri	ISL + Vagten + 1. + 2. Rode	1 + 1 + 7	I1 – H1 – V1 – V2
EL-installationer (brand)			
EI-instal. – Brand – Mindre	ISL + Vagten	1 + 1 + 3	I1 – H1
EI-instal. – Brand - Transformatorstation	ISL + Vagten	1 + 1 + 3	I1 – H1

El-instal. – Brand - Anlæg i det fri	ISL + Vagten	1 + 1 + 3	I1 – H1
El-instal. – Brand – Nedfaldende el-ledninger	ISL + Vagten	1 + 1 + 3	I1 – H1
El-instal. – Brand – Vindmølle	ISL + Vagten	1 + 1 + 3	I1 – H1
Gas (lugt/udsviing/brand)			
Gaslugt i bygning	ISL + Vagten	1 + 1 + 3	I1 – H1
Gaslugt i det fri	ISL + Vagten	1 + 1 + 3	I1 – H1
Gasledningsbrud – Ej antændt	ISL + Vagten	1 + 1 + 3	I1 – H1
Brand i udsivende gas	ISL + Vagten + 2. Rode	1 + 1 + 5	I1 – H1 – V1
Gaslugt – Eftersyn	ISL (pr. tlf.)	1	I1
Naturbrand			
Mindre naturbrand	ISL+Vagten	1 + 1 + 3	I1 - H1 + V1 (2+2)
Naturbrand – Skov/Plantage	ISL + Vagten + 2. Rode	1 + 1 + 5	I1 – H1 – V1
Naturbrand – Hede/Klit	ISL + Vagten + 2. Rode	1 + 1 + 5	I1 – H1 – V1
Brand – Mark med afgrøder	ISL + Vagten + 1. + 2. Rode	1 + 1 + 7	I1 – H1 – V1 – V2 (1+2+2+2)
Brand – Mark, Høstet	ISL + Vagten + 2. Rode	1 + 1 + 5	I1 – H1 – V1
Naturbrand – Skråning/Grøft	Vagten	1 + 3	H1 + V1 (2+2)
Naturbrand - Halmstak	ISL + Vagten + 2. Rode	1 + 1 + 5	I1 – H1 – M3 - V1 (1+2+2+2)

Område Horsens Udryknings sammensætning

Melding	Udkald	Mandskab	Køretøjer
Skorstensbrand			
Brand, skorsten hårdt tag	Vagten	1 + 3	H1 - S1 (2+2)
Brand, skorsten – Stråtag	ISL + Vagten + 2. Rode	1 + 1 + 5	I1 – H1 - S1 (2+2) – V1
Brand, Skorsten – Eftersyn	ISL (pr. tlf.)	1	I1
Transportmidler (brand)			
Bilbrand under tag	ISL + Vagten + 2. Rode	1 + 1 + 5	I1 – H1 – V1
Bilbrand i det fri	Vagten	1 + 3	H1
Brand – Lastbil/Bus	ISL + Vagten + 2. Rode	1 + 1 + 5	I1 – H1 – V1
Brand – Landbrugsredskab	ISL + Vagten + 2. Rode	1 + 1 + 5	I1 – H1 – V1
Brand – Motorcykel/knallert	Vagten	1 + 3	H1
Brand – Skib på land/dok	ISL + Vagten + 2. Rode	1 + 1 + 5	I1 – H1 – V1
Brand – Skib ved kaj	ISL + Vagten + 2. Rode	1 + 1 + 5	I1 – H1 – V1
Brand – Skib på sø	ISL + Vagten + 2. Rode	1 + 1 + 5	I1 – H1 – V1 - (Båd)
Brand – Passagertog	ISL + Vagten + 1. + 2. Rode	1 + 1 + 7	I1 – H1 – V1 - R1
Brand – Godstog	ISL + Vagten + 1. + 2. Rode	1 + 1 + 7	I1 – H1 – M3 - V1 (1+2+2+2)
Brand – Passengerfly	ISL + Vagten + 1. + 2. + 3. Rode	1 + 1 + 7	I1 – H1 – V1 – V2
Brand – Militærfly	ISL + Vagten + 2. Rode	1 + 1 + 5	I1 – H1 – V1
Mindre forurening			
Mindre forurening ved færdselsuheld	Vagten (Manuel udringning kørsel 2)	1 + 3	M3 – R1
Mindre forurening – Mindre spild	Vagten (Manuel udringning kørsel 2)	1 + 3	M3 – R1
Mindre forurening – Oliefilm på vand	Vagten (Manuel udringning kørsel 2)	1 + 3	M3 – R1
Større forurening			

Stor forurening – Olieudslip	ISL + Vagten + 2. Rode	1 + 1 + 5	I1 – H1 - R1
Stor forurening – Benzinudslip	ISL + Vagten + 1. + 2. Rode	1 + 1 + 7	I1 – H1 - M3 (2+2) - R1
Stor forurening – Kemikalieudslip	ISL + Vagten + 1. + 2. Rode	1 + 1 + 7	I1 – H1 – R1 – V1
Stor forurening – Ammoniakudslip	ISL + Vagten + 1. + 2. Rode	1 + 1 + 7	I1 – H1 – R1 – V1
Stor forurening – Gylleudslip	ISL + Vagten + 2. Rode	1 + 1 + 5	I1 – H1 - R1
Indsatsleder			
Indsatsleder – Eftersyn	ISL (pr. tlf.)	1	I1
Indsatsleder – Forespørgsel	ISL (pr. tlf.)	1	I1
Assistance			
Assistance – Tankvogn	Vagten + 1. rode	2	V2
Assistance – Drejestige	Vagten + 1. rode	2	S1
Assistance – A-sprøjte	Vagten + 2. rode	1 + 3	M1
Assistance – A-sprøjte + Drejestige	Vagten + 1. & 2. rode	1 + 3 + 2	M1 - S1
Assistance – A-sprøjte + tankvogn	Vagten + 1. & 2. rode	1 + 3 + 2	M1 – V2
Assistance – Miljø, trin 1	Vagten + 1. rode	2	R1
Assistance – Miljø, trin 2	Vagten + 1. rode	2	R1
Assistance – Redning	Vagten	1 + 3	Ukendt – se anmodningen
Assistance – Slangetender	Vagten + 1. rode	2	T2
Assistance – Alarmeringsplan iværksat	Ingen	1	I1
Prøve			
Individuel prøve			
Ugentligprøve	ISL		

Område Horsens Udryknings sammensætning

Melding	Udkald	Mandskab	Køretøjer
Færdsselsuheld			
FUH – Brand i bil	ISL + Vagten + 2. Rode	1 + 1 + 5	I1 – H1 - R1
FUH – Fastklemte Bil	ISL + Vagten + 2. Rode	1 + 1 + 5	I1 – H1 - R1
FUH – Fastklemte - Lastbil/bus	ISL + Vagten + 2. Rode	1 + 1 + 5	I1 – H1 - R1
FUH – Fastklemte - Brandfare bil	ISL + Vagten + 2. Rode	1 + 1 + 5	I1 – H1 - R1
FUH – Fastklemte - Brandfare Lastbil/bus	ISL + Vagten + 1. + 2. Rode	1 + 1 + 7	I1 – H1 - R1 – V1
FUH – Tilskadekomne, flere end 5	ISL + Vagten + 1. + 2. + 3. Rode	1 + 1 + 7	I1 – H1 - R1 – M3 (1+4+2+2)
Færdsselsuheld – Bil i vand	ISL + Vagten + 2. Rode	1 + 1 + 5	I1 – H1 – R2 – Båd
Personredning			
Redning – Drukneulykke Fjord	ISL + Vagten + 2. Rode	1+1+3	I1 – R2 – Båd
Redning – Drukneulykke Havet	ISL + Vagten + 2. Rode	1+1+3	I1 – R2 – Båd
Redning – Drukneulykke sø - havn	ISL + Vagten + 2. Rode	1+1+3	I1 – R2 – Båd
Redning - Fastklemte, Maskine o.l.	ISL + Vagten + 2. Rode	1 + 1 + 5	I1 – H1 - R1
Redning – Tilskadekomne - mere end 5 personer	ISL + Vagten + 1. + 2. + 3. Rode	1 + 1 + 7	I1 – H1 - R1 – M3 (1+4+2+2)
Redning – Sammenstyrning	ISL + Vagten + 2. Rode	1 + 1 + 5	I1 – H1 - R1
Redning – Bygning	ISL + Vagten	1 + 1 + 3	I1 – H1 – (S1)
Redning – Jord/sandskred	ISL + Vagten + 2. Rode	1 + 1 + 5	I1 – H1 - R1
Redning – Mast / Højderedning	ISL + Vagten + 2. Rode	1 + 1 + 5	I1 – H1 - S1
Redning – Silo/Brønd	ISL + Vagten + 2. Rode	1 + 1 + 5	I1 – H1 - (S1) - R1
Redning – Skrænt	ISL + Vagten + 2. Rode	1 + 1 + 5	I1 – H1 - R1
Togulykke			

Togulykke – Passager	ISL + Vagten + 1. + 2. + 3. Rode	1 + 1 + 7	I1 – H1 – R1 – V1
Togulykke – Gods	ISL + Vagten + 1. + 2. Rode	1 + 1 + 7	I1 – H1 – V1 – R1
Flyulykke			
Flyulykke – Passager	ISL + Vagten + 1. + 2. + 3. Rode	1 + 1 + 7	I1 – H1 – R1 – V1
Flyulykke – Militært	ISL + Vagten + 1. + 2. Rode	1 + 1 + 7	I1 – H1 – R1 – V1
Fly standby 1/sikkerhedslandning	ISL		I1
Fly standby 2/sikkerhedslandning	ISL		I1
Fly standby 3/sikkerhedslandning	ISL		I1
ABA			
ABA normal objekter	ISL + Vagten	1 + 1 + 3	I1 – H1
ABA Regionshospitalet Horsens – Sundvej	ISL + Vagten + 2. Rode	1 + 1 + 5	I1 – H1 – S1
ABA Statsfængslet Østjylland	ISL + Vagten + 2. Rode	1 + 1 + 5	I1 – H1 – V1
2. udrykningen til samme brand:		1 + 3 + (2)	M1 + (V1-V2-S1)
2. udrykning til anden brand:		1 + 1 + 3 + (2)	I1 – H1/M3 – (V1-V2-S1)

Vagten = 1 ISL + 1 HL + 3 BM

1. rode = 2 BM
2. rode = 1 HL + 3 BM
3. rode = 2 BM



BILAG 6.3.2 Område Brædstrup Udrykningsensammensætning

Melding	Udkald	Mandskab	Køretøjer
Bygningsbrand			
Bygningsbrand – Mindre brand	ISL + BR	1 + 1 + 3	I1 -BTS
Bygningsbrand – Butik	ISL + BF + Vagten + 1. Rode	1 + 1 + 7	I1 – V1 – BTS – BLT
Bygningsbrand – Carport – fritliggende	ISL + BR	1 + 1 + 3	I1 - BTS
Bygningsbrand – Etageejendom	ISL + BF + Vagten + 1. Rode	1 + 1 + 7	I1 – V1 - BTS – BLT
Bygningsbrand – Garage – fritliggende	ISL + BF	1 + 1 + 3	I1 – BTS - BV
Bygningsbrand – Gård	ISL + BF + Vagten + 1. Rode	1 + 1 + 7	I1 – V2 - BTS – BV
Bygningsbrand – Gård med dyrehold	ISL + BF + Vagten + 2. Rode	1 + 1 + 9	I1 – V2 - T2 - BTS- BV
Bygningsbrand – Industribygning	ISL + BF + Vagten + 1. Rode	1 + 1 + 7	I1 – V1 - BTS – BLT
Bygningsbrand – Industribygning – Særligt objekt	ISL + BF + Vagten + 1. Rode	1 + 1 + 7	I1 – V1 - BTS – BLT
Bygningsbrand – Institution	ISL + BF + Vagten + 1. Rode	1 + 1 + 7	I1 – V1 - BTS – BLT
Bygningsbrand – Kolonihavehus	ISL + BF	1 + 1 + 5	I1 - BTS – BV
Bygningsbrand – Lejlighed	ISL + BF	1 + 1 + 5	I1 - BTS – BLT
Bygningsbrand – Sommerhus	ISL + BF	1 + 1 + 5	I1 - BTS – BV
Bygningsbrand – Udhus – Fritliggende	ISL + BR	1 + 1 + 3	I1 – BTS
Bygningsbrand – Villa/Rækkehus	ISL + BF	1 + 1 + 5	I1 - BTS – BV
Container/affald (brand)			
Brand – Mindre containerbrand	BR	1 + 3	BTS
Brand – Container i det fri	BR	1 + 3	BTS
Brand – Container i bygning	ISL + BF	1 + 1 + 5	I1 - BTS – BV
Brand – Skraldespand i det fri	BR	1 + 3	BTS
Brand – Affaldsoplag i det fri	ISL + BF + Vagten + 1. Rode	1 + 1 + 7	I1 – V2 - BTS – BV
EL-installationer (brand)			
El-instal. – Brand – Mindre	ISL + BR	1 + 1 + 3	I1 – BTS
El-instal. – Brand - Transformatorstation	ISL + BR	1 + 1 + 3	I1 – BTS
El-instal. – Brand - Anlæg i det fri	ISL + BR	1 + 1 + 3	I1 – BTS
El-instal. – Brand – Nedfaldende el-ledninger	ISL + BR	1 + 1 + 3	I1 – BTS
El-instal. – Brand – Vindmølle	ISL + BR	1 + 1 + 3	I1 – BTS
Gas (lugt/udsivning/brand)			
Gaslugt i bygning	ISL + BR	1 + 1 + 3	I1 – BTS
Gaslugt i det fri	ISL + BR	1 + 1 + 3	I1 – BTS
Gasledningsbrud – Ej antændt	ISL + BR	1 + 1 + 3	I1 – BTS
Brand i udsivende gas	ISL + BF	1 + 1 + 5	I1 - BTS – BV
Gaslugt – Eftersyn	ISL (pr. tlf)	1	I1
Naturbrand			
Mindre naturbrand	ISL	1 + 3	BTS
Naturbrand – Skov/Plantage	ISL + BF + Vagten + 1. Rode	1 + 1 + 7	I1 – V1 - BTS – BV
Naturbrand – Hede/Klit	ISL + BF	1 + 1 + 5	I1 + BTS – BV
Brand – Mark med afgrøder	ISL+BF+Vagten+1.Rode	1 + 1 + 7	I1 – V1 - BTS – BV



Område Brædstrup

Udrykningens sammensætning

Brand – Mark, Høstet	ISL + BF	1 + 1 + 5	I1 - BTS – BV
Naturbrand – Skråning/Grøft	BR	1 + 3	BTS
Naturbrand - Halmstak	ISL + BF	1 + 1 + 5	I1 - BTS – BV
Skorstensbrand			
Brand, skorsten hårdt tag	BR	1 + 3	BTS
Brand, skorsten – Stråtag	ISL + BF	1 + 1 + 5	I1 - BTS – BV
Brand, Skorsten – Eftersyn	BR	1 + 3	BTS
Transportmidler (brand)			
Bilbrand under tag	ISL + BF	1 + 1 + 5	I1 - BTS – BV
Bilbrand i det fri	BR	1 + 3	BTS
Brand – Lastbil/Bus	ISL + BF	1 + 1 + 5	I1 - BTS – BV
Brand – Landbrugsredskab	ISL + BF	1 + 1 + 5	I1 - BTS – BV
Brand – Motorcykel/knallert	BR	1 + 3	BTS
Brand – Skib på land/dok	ISL + BF	1 + 1 + 5	I1 - BTS – BV
Brand – Skib ved kaj	ISL + BF	1 + 1 + 5	I1 - BTS – BV
Brand – Skib på sø	ISL + BF + Vagten + 2. Rode	1 + 1 + 5	I1 - BTS - BV – Båd Horsens
Brand – Passagertog	ISL+ BF +Vagten +1. Rode	1 + 1 + 7	I1 - R1 - BTS – BV
Brand – Godstog	ISL + BF	1 + 1 + 5	I1 - BTS1 - BV1
Brand – Passagerfly	ISL + BF + Vagten +1 + 2 Rode	1+2+10	I1 – M3 – V1 - BTS–BV
Brand – Militærfly	ISL + BF	1 + 1 + 5	I2 - BTS - BV
Mindre forurening			
Mindre forurening ved færdselsuheld	BR	1 + 3	BTS
Mindre forurening – Mindre spild	BR	1 + 3	BTS
Mindre forurening – Oliefilm på vand	BR	1 + 3	BTS
Større forurening			
Stor forurening – Olieudslip	ISL + BF	1 + 1 + 5	I1 - BTS - BLT
Stor forurening – Benzinudslip	ISL+ BF+Vagten + 1. Rode	1 + 1 + 7	I1 - R1 - BTS – BLT
Stor forurening – Kemikalieudslip	ISL+BF+ Vagten + 1. Rode	1 + 1 + 7	I1 - R1 - BTS - BLT
Stor forurening – Ammoniakudslip	ISL+ BF+Vagten + 1. Rode	1 + 1 + 7	I1 - R1 - BTS – BLT
Stor forurening – Gylleudslip	ISL + BF	1 + 1 + 5	I1 - BTS - BLT
Indsatsleder			
Indsatsleder – Eftersyn	ISL pr. tlf	1	I1
Indsatsleder – Forespørgsel	ISL pr. tlf	1	I1
Prøve			
Individuel prøve	ISL		



Område Brædstrup

Udrykningens sammensætning

Melding	Udkald	Mandskab	Køretøjer
Færdselsuheld			
FUH – Brand i bil	ISL + BF	1 + 1 + 5	I1 - BTS – BLT
FUH – Fastklemte Bil	ISL + BF	1 + 1 + 5	I1 - BTS – BLT
FUH – Fastklemte Lastbil/Bus	ISL+BF+ Vagten + 1. Rode	1 + 1 + 7	I1 - R1 - BTS - BLT
FUH – Fastklemte/Brandfare Bil	ISL + BF	1 + 1 + 5	I1 - BTS – BLT
FUH – Fastklemte/Brandfare Lastbil/Bus	ISL + BF + Vagten + 1. Rode	1 + 1 + 7	I1 - R1 - BTS - BV
FUH – Tilskadekomne, flere end 5	ISL + Vagten + 2. Rode	1 + 2 + 8	I1 – M3 - BTS – BLT
FUH – Bil i vand	ISL + BF + Vagten + 2. Rode	1 + 2 + 8	I1 - BTS - BLT- Båd Horsens
Personredning			
Redning – Drukneulykke Fjord	ISL + BF + Vagten + 2. Rode	1 + 2 + 8	I1 - BTS - BLT- Båd Horsens
Redning – Drukneulykke Havet	ISL + BF + Vagten + 2. Rode	1 + 2 + 8	I1 - BTS - BLT- Båd Horsens
Redning – Drukneulykke sø - havn	ISL + BF + Vagten + 2. Rode	1 + 2 + 8	I1 - BTS - BLT- Båd Horsens
Redning - Fastklemt, Maskine o.l.	ISL + BF	1 + 1 + 5	I1 - BTS – BLT
Redning – Tilskadekomne - mere end 5 personer	ISL + BF + Vagten + 2. Rode	1 + 2 + 8	I1 – M3 - BTS - BLT
Redning – Sammenstyrtning	ISL + BF	1 + 1 + 5	I1 - BTS – BLT
Redning – Bygning	ISL + BF	1 + 1 + 5	I1 - BTS – BLT
Redning – Jord/sandskred	ISL + BF	1 + 1 + 5	I1 - BTS – BLT
Redning – Mast/Højderedning	ISL + BF	1 + 1 + 5	I1 - BTS – BLT
Redning – Silo/Brønd	ISL + BF	1 + 1 + 5	I1 - BTS – BLT
Redning – Skrænt	ISL + BF	1 + 1 + 5	I1 - BTS – BLT
Togulykke			
Togulykke – Passager	ISL+BF+Vagten+1 +2Rode	1 + 1 + 10	I1 – M3 - R1 - BTS– BV
Togulykke – Gods	ISL +BF+ Vagten +1. Rode	1 + 2 + 7	I1 - R1 - BTS1 – BV
Flyulykke			
Flyulykke – Passager	ISL+ BF+Vagten+1+2Rode	1 + 1 + 10	I1 – M3 - R1 - BTS– BV
Flyulykke – Militært	ISL +BF+Vagten + 1. Rode	1 + 1 + 7	I1 - R1 - BTS – BV
Fly standby 1/sikkerhedslanding	ISL		I1
Fly standby 2/sikkerhedslanding	ISL		I1
Fly standby 3/sikkerhedslanding	ISL		I1
ABA			
ABA - Normal Objekter	ISL + BR	1 + 1 + 3	I1 – BTS
ABA - Særlig objekter	ISL	1 + 1 + 5	I1 - BTS – BV

BTS = Brædstrup Tanksprøjte
 BV = Brædstrup Vandtankvogn
 BLT = Brædstrup Liffender
 BR = Brædstrup Reduceret udrykning
 BF = Brædstrup Fuld slukningstog

Udrykningens sammensætning

Melding	Udkald	Mandskab	Køretøjer
Bygningsbrand			
Bygningsbrand – Mindre brand	ISL + BF + Vagten	1 + 1 + 3	I1 – M3 - BTS
Bygningsbrand – Butik	ISL + BF + Vagten	1 + 2 + 8	I1 – M3 – BTS – BV
Bygningsbrand – Carport – fritliggende	ISL + BF + Vagten	1 + 1 + 3	I1 – M3 - BTS
Bygningsbrand – Etageejendom	ISL + BF + Vagten	1 + 2 + 8	I1 – M3 -BTS – BLT
Bygningsbrand – Garage – fritliggende	ISL + BF + Vagten	1 + 2 + 8	I1 – M3 – BTS - BV
Bygningsbrand – Gård	ISL + BF + Vagten	1 + 2 + 8	I1 – M3 - BTS – BV
Bygningsbrand – Gård med dyrehold	ISL + BF + Vagten	1 + 2 + 8	I1 – M3 – BTS - BV
Bygningsbrand – Industribygning	ISL + BF + Vagten	1 + 2 + 8	I1 – M3 - BTS – BV
Bygningsbrand – Industribygning – Særligt objekt	ISL + BF + Vagten	1 + 2 + 8	I1 – M3 - BTS – BV
Bygningsbrand – Institution	ISL + BF + Vagten	1 + 2 + 8	I1 – M3 - BTS – BV
Bygningsbrand – Kolonihavehus	ISL + BF + Vagten	1 + 2 + 8	I1 – M3 - BTS – BV
Bygningsbrand – Lejlighed	ISL + BF + Vagten	1 + 2 + 8	I1 – M3 - BTS – BLT
Bygningsbrand – Sommerhus	ISL + BF + Vagten	1 + 2 + 8	I1 – M3 - BTS – BV
Bygningsbrand – Udhus – Fritliggende	ISL + BF + Vagten	1 + 2 + 8	I1 – M3 – BTS - BV
Bygningsbrand – Villa/Rækkehus	ISL + BF + Vagten	1 + 2 + 8	I1 – M3 - BTS – BV
Container/affald (brand)			
Brand – Mindre containerbrand	Vagten	1 + 3	M3
Brand – Container i det fri	Vagten	1 + 3	M3
Brand – Container i bygning	ISL + Vagten + BF	1 + 2 + 8	I1 – M3 - BTS – BV
Brand – Skraldespand i det fri	Vagten	1 + 3	M3
Brand – Affaldsoplag i det fri	ISL + BF + Vagten	1 + 2 + 8	I1 – M3 - BTS – BV
EL-installationer (brand)			
El-instal. – Brand – Mindre	ISL + Vagten	1 + 1 + 3	I1 – M3
El-instal. – Brand - Transformatorstation	ISL + Vagten	1 + 1 + 3	I1 – M3
El-instal. – Brand - Anlæg i det fri	ISL + Vagten	1 + 1 + 3	I1 – M3
El-instal. – Brand – Nedfaldende el-ledninger	ISL + Vagten	1 + 1 + 3	I1 – M3
El-instal. – Brand – Vindmølle	ISL + Vagten	1 + 1 + 3	I1 – M3
Gas (lugt/udsivning/brand)			
Gaslugt i bygning	ISL + Vagten	1 + 1 + 3	I1 – M3
Gaslugt i det fri	ISL + Vagten	1 + 1 + 3	I1 – M3
Gasledningsbrud – Ej antændt	ISL + Vagten	1 + 1 + 3	I1 – M3
Brand i udsivende gas	ISL + Vagten + BF	1 + 2 + 8	I1 – M3 - BTS – BV
Gaslugt – Eftersyn	ISL (pr. tlf)	1	I1
Naturbrand			
Mindre naturbrand	ISL + M3	1 + 1 + 3	I1 + M3
Naturbrand – Skov/Plantage	ISL + BF + Vagten	1 + 2 + 8	I1 – M3 - BTS – BV
Naturbrand – Hede/Klit	ISL + BF + Vagten	1 + 2 + 8	I1 + M3 - BTS – BV
Brand – Mark med afgrøder	ISL + BF + Vagten	1 + 2 + 8	I1 – M3 - BTS – BV
Brand – Mark, Høstet	ISL + BF + Vagten	1 + 2 + 8	I1 – M3 - BTS – BV
Naturbrand – Skråning/Grøft	Vagten	1 + 3	M3
Naturbrand - Halmstak	ISL + BF + Vagten	1 + 2 + 8	I1 – M3 - BTS – BV



Område Østbirk

Udrykningens sammensætning

Skorstensbrand			
Brand, skorsten hårdt tag	BR	1 + 3	BTS - BLT
Brand, skorsten – Stråtag	ISL + BF + Vagten	1 + 2 + 8	I1 – M3 - BTS – BV
Brand, Skorsten – Eftersyn	ISL pr. tlf	1	I1
Transportmidler (brand)			
Bilbrand under tag	ISL + BF + Vagten	1 + 2 + 8	I1 – M3 - BTS – BV
Bilbrand i det fri	Vagten	1 + 3	M3
Brand – Lastbil/Bus	ISL + BF + Vagten	1 + 2 + 8	I1 – M3 - BTS – BV
Brand – Landbrugsredskab	ISL + BF + Vagten	1 + 2 + 8	I1 – M3 - BTS – BV
Brand – Motorcykel/knallert	BR	1 + 3	BTS
Brand – Skib på land/dok	ISL + BF + Vagten	1 + 2 + 8	I1 – M3 - BTS – BV
Brand – Skib ved kaj	ISL + BF + Vagten	1 + 2 + 8	I1 – M3 - BTS – BV
Brand – Skib på sø	ISL + BF + Vagten + 2. Rode	1 + 2 + 8	I1 - BTS - BV – Båd Horsens
Brand – Passagertog	ISL+ BF +Vagten +1. Rode	1 + 2 + 10	I1 – M3 - R1 - BTS – BV
Brand – Godstog	ISL + Vagten + BF	1 + 2 + 8	I1 – M3 - BTS - BV
Brand – Passagerfly	ISL + BF + Vagten +1 + 2 Rode	1+2+10	I1 – M3 – V2 - BTS–BV
Brand – Militærfly	ISL + BF + Vagten	1 + 2 + 8	I1 – M3 - BTS - BV
Mindre forurening			
Mindre forurening ved færdselsuheld	BR	1 + 3	BTS - BLT
Mindre forurening – Mindre spild	BR	1 + 3	BTS - BLT
Mindre forurening – Oliefilm på vand	BR	1 + 3	BTS - BLT
Større forurening			
Stor forurening – Olieudslip	ISL + BF	1 + 1 + 5	I1 - BTS - BLT
Stor forurening – Benzinudslip	ISL+ BF+Vagten + 1. Rode	1 + 1 + 7	I1 - R1 - BTS – BLT
Stor forurening – Kemikalieudslip	ISL+BF+ Vagten + 2. Rode	1 + 2 + 10	I1 – M3 - R1 - BTS - BLT
Stor forurening – Ammoniakudslip	ISL+ BF+Vagten + 2. Rode	1 + 2 + 10	I1 – M3 - R1 - BTS – BLT
Stor forurening – Gylleudslip	ISL + BF	1 + 1 + 5	I1 - BTS - BLT
Indsatsleder			
Indsatsleder – Eftersyn	ISL pr. tlf	1	I1
Indsatsleder – Forespørgsel	ISL pr. tlf	1	I1
Prøve			
Individuel prøve	ISL		



Område Østbirk By

Udrykningens sammensætning

Melding	Udkald	Mandskab	Køretøjer
Færdselsuheld			
FUH – Brand i bil	ISL + BF + Vagten	1 + 2 + 8	I1 – M3 - BTS – BLT
FUH – Fastklemte Bil	ISL + BF + Vagten	1 + 2 + 8	I1 – M3 - BTS – BLT
FUH – Fastklemte Lastbil/Bus	ISL+BF + Vagten	1 + 2 + 8	I1 – M3 - BTS - BLT
FUH – Fastklemte/Brandfare Bil	ISL + BF + Vagten	1 + 2 + 8	I1 – M3 - BTS – BLT
FUH – Fastklemte/Brandfare Lastbil/Bus	ISL + BF + Vagten	1 + 2 + 8	I1 – M3 - BTS - BV
FUH – Tilskadekomne, flere end 5	ISL + BF + Vagten	1 + 2 + 8	I1 – M3 - BTS – BLT
FUH – Bil i vand	ISL + BF + Vagten + 2. Rode	1 + 2 + 8	I1 - BTS - BLT- Båd Horsens
Personredning			
Redning – Drukneulykke Fjord	ISL + BF + Vagten + 2. Rode	1 + 2 + 8	I1 - BTS - BLT- Båd Horsens
Redning – Drukneulykke Havet	ISL + BF + Vagten + 2. Rode	1 + 2 + 8	I1 - BTS - BLT- Båd Horsens
Redning – Drukneulykke sø - havn	ISL + BF + Vagten + 2. Rode	1 + 2 + 8	I1 - BTS - BLT- Båd Horsens
Redning - Fastklemt, Maskine o.l.	ISL + BF + Vagten	1 + 1 + 5	I1 – M3 - BTS – BLT
Redning – Tilskadekomne - mere end 5 personer	ISL + BF + Vagten + 2. Rode	1 + 2 + 8	I1 – M3 - BTS - BLT
Redning – Sammenstyrning	ISL + BF + Vagten	1 + 2 + 8	I1 – M3 - BTS – BLT
Redning – Bygning	ISL + BF + Vagten	1 + 2 + 8	I1 – M3 - BTS – BLT
Redning – Jord/sandskred	ISL + BF + Vagten	1 + 2 + 8	I1 – M3 - BTS – BLT
Redning – Mast/Højderedning	ISL + BF + Vagten	1 + 2 + 8	I1 – M3 - BTS – BLT
Redning – Silo/Brønd	ISL + BF + Vagten	1 + 2 + 8	I1 – M3 - BTS – BLT
Redning – Skrænt	ISL + BF + Vagten	1 + 2 + 8	I1 – M3 - BTS – BLT
Togulykke			
Togulykke – Passager	ISL+BF + Vagten+2. Rode	1 + 2 + 10	I1 – M3 - R1 - BTS– BV
Togulykke – Gods	ISL +BF+ Vagten	1 + 2 + 7	I1 – M3 - BTS1 – BV
Flyulykke			
Flyulykke – Passager	ISL+ BF + Vagten+2. Rode	1 + 2 + 10	I1 – M3 - R1 - BTS– BV
Flyulykke – Militært	ISL + BF + Vagten	1 + 1 + 7	I1 – M3 - BTS – BV
Fly standby 1/sikkerhedslanding	ISL		I1
Fly standby 2/sikkerhedslanding	ISL		I1
Fly standby 3/sikkerhedslanding	ISL		I1
ABA			
ABA - Normal Objekter	ISL + BR + Vagten	1 + 2 + 6	I1 – M3 - BTS
ABA - Særlig objekter	ISL + BR + Vagten	1 + 2 + 6	I1 – M3 - BTS

BTS = Brædstrup Tanksprøjte (1453)
 BV = Brædstrup Vandtankvogn (2455)
 BLT = Brædstrup Liffender (1452)
 BR = Brædstrup Reduceret udrykning
 BF = Brædstrup Fuld slukningstog
 Vagten = 1 HL + 3 BM
 1. rode = 2 BM
 2. rode = 1 HL + 3 BM
 3. rode = 2 BM



HÖRSENS KOMMUNE

Service og Beredskab
Brandvæsenet

BILAG 6.4

Operativ Afdeling
Endelavevej 5
8700 Horsens
Telefon: 76292770

horsens.kommune@horsens.dk
www.horsensbrandogredning.dk

Dato: 2. november 2015

	Nuværende		
Stationer	Køretøjer	Årgang	Vandkapacitet
Endelavevej	Automobilsprøjte M2 (bil stilles til rådighed for de frivillige i Horsens)	1996	2.600 l
Endelavevej	Hurtig Sluknings- og Redningsenhed	2015	800 l
Endelavevej	Automobilsprøjte M3	2007	3.000 l
Endelavevej	Tankvogn V2	2011	13.000 l
	Tankvogn V3	1985	13.000 l
Endelavevej	Redningslift 30 m S1	1998	-
Endelavevej	18 m påhængsstige S2	X	
Endelavevej	Slangetender T2	2003	
Endelavevej	Redningsvogn R1	2000	
Endelavevej	Ladvogn F1	2000	
Endelavevej	Stor redningsbåd Fortuna	2011	-
Endelavevej	Lille redningsbåd	?	
Endelavevej	Mandskabstransportvogn R2	2002	
Endelavevej	Kemikaliedragter (6 stk.) 2 stk. udskiftes hver 3. år		
Endelavevej	Rensepunkt	2010	
Endelavevej	Frigørelsesværktøj		3 sæt let
Endelavevej	Automobilsprøjte M1	2001	2.600 l
Endelavevej	Katastrofetrailer		
Endelavevej / Havnen	Flydespærre		
Endelavevej	2 stk. bærbare Honda Pumper		

	Nuværende		
Stationer	Køretøjer	Årgang	Vandkapacitet
Endelavevej	Tankvogn V1	2001	8.000 l
Brødstrup	Tanksprøjte		8000 l
Brødstrup	Tankvogn		
Brødstrup	Lifttender 14 meter		

BILAG 6.5 PAKNINGSLISTER

Materielliste M 1 - Automobilsprøjte

Bagerste siderum Højre side, fornedden

1 stk. Brandhanebræt Med Brandhane nøgle 3 stk. Brandhane stykke A-B overgang B-C overgang Sele skære til strips 3 stk. B-kurve 3 stk. C-kurve
--

Bagerste siderum Højre side, foroven

1 stk. HT. 107 M. 1 stk. Klud 1 stk. Nøgle til håndoprulning af HTer.

Midterste siderum højreside fornedden

2 stk. Slangenøgler 1 stk. Lænsepumpe 4 stk. Protek. C-rør 6 stk. AWG C-rør 1 stk. Stigerørstykke 1 stk. A-B forgrener 2 stk. B- hanerør 1 stk. Støttebøjning 3 stk. B-C forgrener 3 stk. Slangebånd

Materielliste M2 - Automobilsprøjte

Bagerste siderum Højre side, foroven

1 stk. Redningsbåre
1 stk. Brandhanebræt
Med
Brandhane nøgle
Brandhane stykke
A-B overgang
B-C overgang
Sele skære til strips
3 stk. B-kurve
3 stk. C- kurve

Kasse 1.
Tom

Bagerste siderum højre side, forenden

1 stk. HT- slange
1 stk. Håndsving til HTer.

Midterste siderum højreside

3 stk. Ophalerline/slangekrog
3 stk. B-slange
5 stk. C-slange
2 stk. B/C-forgrener
2 stk. B-hanerør
4 stk. C-unifirerør
2 stk. C-unifirerør m/ hane
1 stk. Akronrør
1 stk. Stigerørsstykke
1 stk. A-B forgrener
1 stk. B-C kobling
1 stk. B- støttebøjning

Forreste siderum foroven højre side

Kasse 2. Støvmaske
Støvbriller
Ørepropper
Dørkiler
Affaldssække

Kasse 3. Arbejdshandsker
Skærebukser
Skæreovertræk til sko

Kasse 4. Førstehjælpskasse
Vand til brandsår og øjne
4 stk. Slangekroge
5 stk. Slangebånd

Kasse 5. 1 stk. Brandtæppe

Hylde.
Førstehjælpstaske med ilt

Forreste siderum foruden højreside

2stk. Motorsave

Udtræksplader højreside

2 stk. Ulykke markerings lamper
2 stk. Markerings trekante
1 stk. Fibersav
1 stk. Boremaskine
1 sæt. Borsæt
1 sæt Bitz
1 stk. Overgang til top
4 stk. Koben
1 stk. Brækjern
2 stk. Brandøkse
1 stk. Benzindunk

Bagerste siderum foroven, venstre side

3 stk. C-kurve

3 stk. B-kurve

Kasse 6

1 stk. Fjernbetjening

3stk. Slæbetov

1 stk. Sjækel

Kasse 8

1 stk. Skovhjem

1 stk. Visir

1 sæt. Startkabler

Kasse 9

Twist

Papir

Rensemidler

1 stk. Grøn bærestykke

Blå kasse

Ren brandmand

Vaskeposer til branddrager Minimum 6 stk.

10 stk. støvmasker

Engangshandsker

4 stk. engangskeddragter

Plumwipers Vådservietter

Sorte affaldsposer

Mapper med Instruktion til "ren brandmand"

Håndsæbe

Håndsprit

Bagerste siderum forned, venstre side

1 stk. HT-slange

1 stk. Håndtag til oprulning af HTer.

Midterste siderum venstre side

1 stk. Røglæser

2 stk. Projektør

2 stk. Kabeltromler

2 stk. Skruetvinger for projektør.

1 stk. Benzindunk

Forreste siderum foroven venstre side

1 stk. Tungskumrør S 2-15
2stk. Mellemskumrør LM 2-75
1stk. Topnøglesæt
1stk. Værktøjskasse
1stk. skumtilblander
1stk. Sugelang
1 sæt. Laus værktøj

Udtræksplade venstre side

2stk. Treben for
projektør
1stk. Kulsyreslukker
4stk. Pulverslukker
1stk. Rygbåre
1stk. Vinkelsliber (lille)
1stk. Vinkelsliber (stor)
4stk. Skiver
1stk. Nøgle
1stk. Fukssvans
1stk. Boltsaks
1 stk. Skovl

Forreste siderum forned, venstre side

1stk. Askekasse m/skovl og spejl
1stk. Askebakke

kasse 10
Easy dry
Lille skovl

Kasse 11+12
Komplet skorstensfejer sæt.

Taget

1stk. 4 mtr. stige
1stk. Affaldskasse
1stk. 11 mtr. stige
1stk. 5 mtr. stige
4 stk. Slangebros
3 stk. Sugerslange

Indhold i kassen

1sæt Stænger til skorstene
1stk. Kost
3 stk. Greb
5 stk. Branddasker
3 stk. Nøgler til kloakdæksel
1stk. Løvrive
1stk. Fork
1stk. Spade
1 sæt. Nøgler til naturgas
1 stk. dæksel nøgle

Pumperum

2 stk. Slangenøgler
1stk. Sugehoved
1stk. Sugekurv
1stk. Ventilline
1stk. Ophalerline
1stk. stigerørstykke
2 stk. B-C overgang
1 stk. Lygte
1 stk. Øjenskyld
1 stk. Kort C- Slange
1 stk. Håndtag til stige
1 st. Luftpistol med slange

Kabinen

2 stk. Ambulance tæpper
2 ks. Engangshandsker L/M
6 stk. Masker
4 stk. Refleks veste
4 stk. Håndlygter
2 stk. Røgdykker radio sine
6 stk. Røgdykker apparater
6 stk. Flasker
1 Pose med arbejdshandsker
2 stk. Bolt pistoler
Under sædet.
2 ruller. Minestrimmel
2 stk. Regnjakker
2 par Regnbukser
4 stk. Engangsdragt
2 Ruller sorte sække

1 stk. Omegns kommune
1 stk. Første indsats ved kemikalier
1 Mape nøgleskabs/ alarmerings
1 Mape Bekendtgørelser/vejledninger
1 mappe tilkørselsveje/ ABA alarmer
1 stk. Håndlygte
1 stk. Håndradio sine
1 stk. Røgdykkerradio sine
1 stk. Holdleder vest

Chauffør
Røgdykkerradio sine
Betjening til spil

Materielliste M3 - Automobilsprøjte

Bagerste siderum Højre side

1 stk. HT.
1 stk. Luftslange
1 klud til rengøring
1 sæt. Tågesøm
3 stk. Bor til tagplader, væge mm. (tågesøm)
6 stk. D- slanger
3 kurve C- slanger
2 kurve B- slanger
1 stk. Kobling til luftslange
Håndsving til manuel oprul af HT- slange
1 stk. skumtilblander til HT- slanger
1 stk. blander til HT- slanger med roadbio

Midterste Siderum Højre side

2 stk. Ophalerline med slangekrog
3stk. Dobbelt B- slange
6 stk. Dobbelt C- Slange
6 stk. Protek 361 C
1 stk. Protek 368 B
2 stk. B- Hanerør
2 stk. Slangenøgler
1 stk. Lænsepumpe
2 stk. Forgrener
1stk B- forgrener
1 stk. Stigerørstykke
1 stk. B-støttebøjning

Forreste siderum højre side

1 stk. værktøjsbælte med
1 stk. Dolk
1 stk. Seleskærer
1 stk. Hobbykniv
1 stk. Kørner
1 stk. Knivtang
1 stk. Skruetrækker til lister
1 stk. Selekniv med træ skaft
4 stk. Ventiludlufter

Forreste siderum fornedens højreside

Frigørelses pumpe
1 stk. Nike saks
1 stk. Nike spreder
1 stk. Ram support
Rød hydraulik slange

Udtræksplader højre side

Spindboard
2 stk. Markerings trekanter
2 stk. Blå markeringslamper
1 stk. "Dåseåbner"
4 stk. Koben
1 stk. Håndpumpe til pedal klipper
1 stk. Pedalklipper
1 stk. Redningssav
1 stk. Motorsav
1 stk. Ram
2 stk. Brandmandsøkse
1 stk. Brækjern
1 sæt. Blå markerings lys til vej
Manuel spreder til motorhjul (Nike)
Ekstra skiver til vinkelsliber
Benzin dunk med alm. Benzin
Benzin dunk med
3 % blanding
Slangeopruller

Bagerste siderum venstre side

1 stk. HT
1 stk. Håndsving til oprul
1 stk. Klud
1 stk. Sugehoved
4 stk. Pulverslukker
1 stk. Brandhanebræt
3 stk. C-kurve
3 stk. B.kurve

Forreste siderum venstre side

Kasse 1

2 stk. Bodybag
4 stk. Slangebånd
4 stk. Slangekrog
Kiler min. 6 stk.

Kasse 2

Skærebukser
Værktøj til stihl sav
2 stk. Kæde til motorsav

Kasse 3

1 stk. Dobbelt 3 Meter trækkæde
1 stk. Rundsling 5ton.
2 stk. Sjakel 6,5ton
1 stk. Sjakel 3 1/4 ton

Kasse 4

Startkabler

Førstehjælps taske
1 sæt halskraver

Blå kasse med ”ren brandmand”

Vaskeposer til branddragter Minimum 6 stk.

10 stk. Støvmaske

Engangshandsker

4 stk. engangsdragter

Vådservietter

Sorte affaldsposer

Mappe med instrukser til ”ren brandmand”

Håndsæbe

Håndsprit

(Er i pumperum)

Udtræksplader Venstre side

Rygstøtte (blå)
2 stk. Halogen lamper
2 stk. Kabeltromler
1 lille. Vinkelsliber
1 stor. Vinkelsliber
2 stk. Trefod
1 stk. Alubakke
1 stk. Døråbner
1 stk. Co2 slukker
1 stk. Trappestige
1 stk. Kost
1 stk. Skovl
1 stk. Boltsaks
1 stk. fukssvans
1 stk. Rørtang
Slids til røgblæser

Nederste rum venstre side

1 stk. Lille skovl
1 kasse. Med Quick dry
og lille skovl
1 stk. Overtryksventilator
Generator

Kabinen

5 stk. Røgdykker apparater
5 stk. Masker
6 stk. Flasker
1 stk. Hjertestarter
Førstehjælpskasse
2 stk. Hjelmlygter
2 stk. Gule håndlygter
2 stk. Sine radio
(1stk. med mikrofon)
4 par. Frigørelses handsker
En stang plast krus
Køleskab med sodavand
2 stk. Bolt pistol med patroner
Latex handsker
Første indsats ved kemikalieuheld
Indsatskort tog IC 3 og IR4
4 stk. Trafikveste
4 stk. Regnjakker
4 par Overalls regnbukser
4 stk. Engangsdrager
1stk. Ophalerline med slangekrog
2 stk. Faldsikringsveste
2 stk. flugtvej hood

Rum mesterplads

Pullert nøgler
1stk. Emil møllers gade
1 stk. Axelborg
2 stk. søndergade
Nøgler til gas
Nøgle til IC3 tog
Nøgler til Gl. Gedved kommune
Rød uni.nøgler til container
1 stk. Skruetrækker stjerne
1 stk. Skruetrækker torx 20
Låse olie
Frostspray

Tag

11. Meter stige
5. Meter stige
4. Meter stige
1 stk. Rykningsstige stor alu kasse
Lille alukasse

Kasse

2 stk. Spade
1 stk. stk. Skovl
2 stk. Koste
3 stk. Greb
5 stk. Branddasker
2 stk. Jordspyd
1 stk. Stor mokket
1stk. Lille mokket
1 sæt. Rør til skorsten
2 stk. Spyd til flydespærring
div. Gas nøgler (dong)
2 stk. Kloak nøgler
Sugekurv
Ventilline
Ophalerline
5 Samle rør til skorstensrensning
3 stk. Sugelanger

Pumperum

2 stk. Mellemskums rør
1 stk. Tungskums rør
2 stk. Dobbelt oprullet B- slanger
1 stk. Hjelmlygte
2 stk. Slangenøgler
2 stk. B-C overgang
2 stk. C-D overgang
1 stk. Slange til skum påfyldning
1 stk. Skyllslange til skumslukker.
Håndsæbe
Håndspnit
"Ren brandmand"

Materielliste M5 -

Bagerste siderum Højre side

3 stk. Halogen lamper med fod
1 stk. Halogen lampe til treben
1 stk. Kasse til ekstra flasker
2 stk. Røgdykker apparat
1 stk. HT-slange

Midterste Siderum Højre side

<u>Kasse nr. 1</u>
2 stk. Presenning 4x6 meter
<u>Kasse nr. 2</u>
2 stk. Ambulance tæpper
<u>Kasse nr. 3</u>
1 stk. øjneskyld
1 stk. Førstehjælpskasse
1 spand vådservietter
1 rulle papir
4 stk. Alutæpper
<u>Kasse nr. 4</u>
4 sæt arbejdshandsker
1 rulle minestrimmel
2stk. Slæbetov 2ton.
1 rulle plast sække
<u>Kasse nr. 5</u>
1 stk. Bæresejl
1 stk. Luftslange
2 stk. Slangebånd
4 stk. Slangekroge
3 stk. Engangsdragter
<u>Kasse nr. 6</u>
Min. 10 stk. Støvbriller
Min. 20 stk. Støvmasker
Min. 20 stk. Ørepropper
<u>Kasse nr. 7</u>
1 stk. Presenning
1stk. Værktøjskasse
1stk. Fukssvans
1 stk. Stor brandmandsøkse
2 stk. Lille brandmandøkse
1 stk. Boltsaks

Forreste siderum højre side

1 stk. Treben
1 stk. Bårer
1 stk. Adapter 230 v.
2 stk. Blå blink
1 stk. Spand
1 stk. Øse
2 stk. Kabletromler
3 stk. B- kurve
3 stk. C- kurve
1 stk. Wienerstige

Rum fornedet højre side

2 stk. Koste
2 stk. Skovle
2 stk. Gnistfri skovle
2 stk. Greb

Bagerste siderum venstre side

2 stk. Co2 slukker
2 stk. Pulver slukker
1 stk. Brandmands bræt
2 Dunke skumvæske
Kiler til opklodsning
1 stk. Ht- slange

Midterste siderum venstre side

3 stk. Dobbelt oprullet B- slanger
5 stk. Dobbelt oprullet C- slanger
3 stk. Ophalerliner
1 stk. Mellemskumrør
1 stk. Tungskumrør
1 stk. Tilblander
1 stk. Sugehoved
1 stk. Kurv for sugenhoved
1 stk. Stigerørstykke
4 stk. Slangebånd
1 stk. Slangekrog
1 stk. B-C overgang
1 stk. C-D overgang

2 stk. Forgrener
1 stk. B- hanerør
2 stk. Unifirerør
2 stk. Protek C-rør

Forreste siderum venstre side forneden

Klippeværktøj

Kabinen bagerst

4 stk. røgdykker apparater
Under sædet
4 stk. tæpper
1 Par gummihandsker
4 stk. Regnjakker
1 stk. Førstehjælpstaske
2 stk. advarselstrekanter
Rum foran røgdykker
6 stk. Masker
1 stk. Køkkenkniv
1 stk. Hobbykniv
1 stk. Øjenskyld
1 kasse Latex handsker
1 Sæt høreværn
1stk. Førstehjælpskasse
Pose med sko overtræk
2 stk. engangsdragter
Køletaske med vand
2 stk. Håndlamper til røgdykker
2 stk. Sineradio

Kabinen foran

3 stk. Sineradio
1 stk. Håndlampe rød
2 par. Beskyttelsesbriller
1 stk. Portåbner
1 stk. førsteindsats kemikalier
1 ks. Latexhandsker
1 stk. Diesel kort
1 stk. Sikkerhedsvest

Tag

6 stk. branddasker
3 stk. Sugeslanger
1 stk. 11 meter stige
1 stk. rygningsstige
1 stk. 7,5 meter stige
2 stk. bådshager

Pumperum

2 stk. B-slanger
1 stk. Brandhanenøgle
1 stk. B-C overgang
1 stk. B kobling til luft slange
1 stk. fedt sprøjte til pumpe

Materiel liste S1 - redningslift

Venstre siderum bagerst

2 stk. 6 kg pulver slukker

Venstre siderum forrest

Taske med
2 stk. C-slanger
1 stk. B-C overgang
1 stk. Slangekrog
1 stk. unifirerør
2 stk. Korte C-slanger
1 stk. Enkelt oprullet C- slange
1 stk. overtryksventilator
1 stk. 5 l reservedunk

Højre siderum bagerst

2 Stk. sjækel 6.5t.
1 Stk. slæbetrosse 5t.

Højre midtrum

Springpude

Kabinen

2 stk. røgdykker apparater
2 stk. masker
1 stk. førstehjælps kasse
2 stk. sikkerhedsveste. En med falddæmper.
1 stk. rød håndlygte
1 stk. gamin gps.
1 stk. fjernbetjening til port
1 stk. vindmåler
2 stk. sine terminaler
2 stk. flugtvejs hood
1 ks. "ren brandmand" med.
4 stk. Vaskeposer
2 stk. støv masker
2 par latex handsker

Nøgler til IC3 tog
Nøgle til pullert Emil Møllersgade
Nøgle til pullert til bl.a. Axelborg
Nøgle til pullert til bl.a. Søndergade
Ruko nøgle- og el-skabe pullert torvet og
Jessensgade.

Bagerste rum

2 stk. nøgler til nødbetjening

4 stk. Plader til støtteben.

Kurv

1 stk. faldsikring

1 stk. B-C overgang

Materielliste T2 - Slangetender

Højre skydedør

1 stk. Tohatsu pumpe med 2 stk. Slange nøgler
1 stk. Benzin dunk med blandet benzin til pumpe
1 stk. Tragt
1 Dåse olie til smøring af ansug
1 stk. Treben
1 stk. Lampe med stik til pumpe
1 stk. Rød håndlygte
1 stk. Slange til kølevand
1 stk. Mukkert
2 stk. Spyd til pumpe
2 stk. Branddasker
1 stk. Værktøjskasse til pumpe
1 stk. Kabeltromle

Bagklap

1 stk. Rundling 5t.
2 stk. Sjakel 6,5t
1 sæt Startkabler
2 stk. Læse pumper
1 stk. Brandmandsøkse
1 stk. Boltsaks
1 stk. Rørtang
1 stk. 6 kg. pulverslukker
1 stk. B-C overgang
1 stk. A-BB afgrener med A-B overgang
1 stk. Brandhanenøgle
2 stk. Slangenøgler
3 stk. Sugslange
500m. B- slanger
1 stk. Sugehoved
1 stk. Sugekurv
1 stk. Ventililine
1 stk. Ophalerline
1 stk. Skovl
1 stk. Spade
2 stk. Greb
2par Waderes
1 stk. rød håndlygte
Kasse "Ren brandmand"
4 stk. Vaskeposer
2 stk. Støvmaske
2par. Latex handske

Kabinen

1 stk. Førstehjælpkasse
2 stk. Sineradio
1 stk. Mappe med kort
2 stk. Masker

Materielliste V1 - Tankvogn

Siderum Højre side

2 stk. Unifire C-rør
2 stk. B-C overgang
1 stk. Lænsespumpe
2 stk. Brandhane nøgle
2 stk. Køben
2 stk. Brandmandsøkse
1 stk. Fukssvans
1 stk. Rørtang
2 stk. Slangenøgle
1 stk. A/B forgrener
1 stk. forgrener

Venstre Siderum Bagerst

4 stk. dobbelt oprullet B-slanger
2stk. dobbelt oprullet C- slanger
1 stk. Generator
1 stk. Treben
2 stk. Lamper
1 stk. Benzindunk
1 stk. Kabeltrumle

Forreste siderum venstre side

2 Stk. Røgdykker apparater
1 stk. Pulver slukker

Pumpe rum

1 stk. 110mm/B overgang
1 stk. A/B overgang
1 stk. B/C overgang
1 stk. Rød håndlygte
1 stk. lavtryks slange
1 stk
1 stk. Håndtag til manuel oprulning af HT- slange

Tag

4 stk. Branddasker
1 stk. Kost
1 stk. Skovl
1 stk. Greb
4 stk. Slangebros
1 stk. 4 m. stige
1 stk. nøgle til dæksel.

Kabinen

2 stk.. Sine radio
1stk. Rød håndlygte
1 stk. gul hjelmlygte
1 stk. Førstehjælpkasse
1 stk. Rød mappe med kort over omegnskommuner
1 stk. kort over Horsens kommune
1 stk. Gamin GPS.
Fjernbetjening til port
2 stk. Masker
<u>Kasse "Ren brandmand"</u>
4 stk. Vaskeposer
2 stk. Støvmasker
2par. Latex handsker
Pullert nøgle til bla. Søndergade
2 stk. Halogenpærer

Materielliste V2 - Tankvogn

Venstre siderum fornedet

4 stk. Slangebros
1 stk. Generator
2 stk. Lamper
1 stk. Kabeltromle
1 stk. Benzindunk

Venstre siderum forrest

1 stk. Kost
1 stk. Skovl
1 stk. Greb
4 stk. Branddasker
1 stk. Trefod

Venstre siderum bagerst

1 stk. Stige 3m.

Højre side bagerst

4 stk. Dobbeltoprullet
B- slanger
2 stk. Dobbeltoprullet
C- slanger
1 stk. Forgrener
1 stk. A-BB afgrener
2 stk. Protek 361
C-rør
2 stk. Slange nøgler

Kabinen

2 stk. Røgdykker apparater
2 stk. Masker
1 stk. Rød håndlygter
1 stk. Førstehjælpskasse
1 stk. Fjernbetjening til vandkanon
2 stk. Sine radio.
1 stk. Pullert nøgle
1stk. kort over kommunen
1 stk. Donkraft
1 sæt værktøj
1 stk. Fjernbetjening med ledning til vandkanon
1 sæt Ekstra sikringer pærer og batterier
2 stk. Halogen pærer

Kasse "Ren brandmand"

4 stk. Vaskeposer
2 stk. Støvmasker
2par. Latex handsker

Materielliste V3 – Tankvogn

1 stk. rørtang
1 stk. unifire C- rør
1 stk. C-hanerør
1 stk. forgrener
2 stk. B/C overgang
1 stk. A/B overgang
1 stk. 110/A overgang
3 stk. dobbelt C- slanger
2 stk. dobbelt B- slanger
2 stk. brandhanenøgler
1 stk. Spec.studs med
B- kobling til fyldning af kar
2 stk. tømmer, bruges til baghjulsstop

Højre side

2 stk. slangebro
1 stk. linsepumpe
1 stk. A/BB afgrener
1 stk. 6 kg. pulver slukker

Kabinen

2 stk. røgdykker apparater
2 stk. masker
2 stk. rød håndlygte
2 stk. Sine radio
Div. kort.
5t. slæbetrosse
2 stk. sjækel 6,5t.
1 stk. pullert nøgle
1 stk. Førstehjæpstaske

Kasse "Ren brandmand"
4 stk. Vaskeposer
2 stk. Støvmasker
2par. Latex handsker

Taget

4 stk. brænddasker
1 stk. kost
1 stk. greb
1 stk. skovl

Materielliste R1 - Redningsvogn

Grå kasser 1 til 14

Kasse 1

3stk. Skumgummi til kloakstop.

Kasse 2

3stk. Elefantfod til kloakstop

Kasse 3

3 stk. Trelleborg beskyttelsesdragter

Kasse 4

2 stk. Små håndpumper til væske.
Blå slange til lille el pumpe.
Sort slange med pistol til lille el pumpe.

Kasse 5

Div. Kiler.
Fedt bånd.
3 stk. Knive
1 stk. Gummihammer

Kasse 6

Regntøj.

1stk. Heldragt
2 sæt. XL
3 sæt. L
1 sæt. M.

Kasse 7

Dekontaminering

1. stk. Mappe med retningslinjer for indsatser med kemiske stoffer.
3. stk. Røde kasser med låg.
1. Pose strips.
1. Rulle fryseposer.

5. Ruller tape.
1. stk. Hobbykniv.
1. Kasse støvmasker.
2. Flasker klorin.
2. Ruller affaldssække.

Kasse 8
Handsker og engangsdragter

4. stk. Engangsdragter
4.par. Brune kraftige gummi handsker
2. Par. Grønne kraftige gummi handsker
2. Par. Kraftige gummihandsker med ærmer
3. Par. Hvide stof handsker
3. Par. Alm. Rengørings handsker

Kasse 9

3 Ruller sorte sække
2 Ruller blå sække
1 Spand renseservietter
1 Rulle papir
Klude
Tvist

Kasse 10

2 stk. Dykpumpe.
2 stk. C-slanger

Kasse 11

1 Par. Vaders str. 43
1 Par. Vaders str. 44
1 Par. Gummistøvler str. 44
2 Par. Gummistøvler str. 42

Kasse 12

Div. Overgangsstykker.

Kasse 13

1 Stk. Rundsling 3t. 10 m.
2 Stk. Rundsling 2t. 2 m.
2 Stk. Båndstrammer L. 9,5m. 10t.

1 Stk. Båndstrammer L 9,5m. 5t.
3 Stk. Sjæker 2t.
16. Tons spil.

Kasse 14

Gnistfri værktøj.
Rørstykker til samling.

Batteri boremaskine
Batteri skal lades op ved kvartals-gennemgang

Øverste hylde tv.

2stk. Treben
4 stk. Soldater
2 stk. Sugslanger B- Kobling
2 stk. Skafter til si (opsamling vand)

Hylde tv.

2 stk. Kabeltrumler
2 stk. Halogen lamper
2 stk. gule lommelygter
3 stk. Sine radio til kemikalie dykker

Anden hylde tv.

2 stk. Si (opsamling vand)
Gnistfri håndpumpe
El pumpe
Slanger til gnistfri pumpe
Teleskoprør+ 2stk. overgangsstykker

Øverste hylde venstre side

Tomme dunke

Hylde venstre side

2 stk. Trelleborg beskyttelsesdragter.

Hylde venstre side

Værktøjskasse

Kasse 1. Store grå kasser tv.

4 stk. Spande
1 stk. Tragt
1 stk. Blå balje
1 stk. grå kar
2 stk. Øser
2 stk. Halve dunke

Kasse 2 tv.

3 Kubikmeter Kar.

Kasse 3 tv.

2 stk. Mørkeblå kraftige presenning
1 stk. Lyseblå presenning
Sort kraftig stykke plastik
Lille gul kraftig presenning

Venstre side

3 stk. Opsamler
5 stk. Kemikalie indsats bøger
Ekstra stropper
4 stk. Tasker med kemikalie drager
2 stk. Trelleborg
Hood

Sort vogn

2 stk. Blå kar.
2 stk. børster med langt skaft
2 stk. C-slanger
1 stk. Børste med slange til renseltelt.
5 L. Sæbe
1 stk. Reduktionsventil. X.
1 stk. Fod pumpe til kar.
1 stk. Have sprøjte
1stk. Dyk pumpe.

1 stk. Rensetelt
1 stk.
Grøn/rød presenning
4 stk. autobørster
10 stk. Jordspyd.
1 rulle minestrimmel
1 Mukkert

X. Er monteret på renssetelt
Hylde

Genkondenserings tragt
Stor blå presenning
Lille blå presenning

Væg tv.

1 stk. Øjenskyl
1 rulle. Blå tov
2 rulle. Sort tov
2 stk. Luft slange til kemikaliedragter
4 stk. T- stykker
1 stk. Røgdykkerapparat
Saltspreder

Endevæg.

2 stk. Slisker
1 stk. Røgdykker apparat + maske
1 stk. Apparat til luftværktøj
1 sæt. Luftværktøj.
Kloakdæksels løfter
Sækkevogn
Røgblæser
2 stk. Gul markering lamper
2 stk. Blå markering
lamper
2 stk. Stativ til lamper
2 stk. Advarselstrekanter
1 stk. Boltsaks
2 stk. Køben
1 stk. økse
1 sav

Højre side

Wienerstige

2stk. Dunke blandet road bio 1:100

Generator

2 dunke. Road bio Koncentreret
Gnistfri pumpe

2 stk. Rygsprøjter med roadbio 1:100
Ca. 10 stk.. målebæger(Krus) 200ml.
1 par. Grønne handsker

1 stk. affaldsspand
1 stk. sort tønde med låg.

2 stk. Nøgler til kloakdæksler
1 stk. Rørstopper 350-600mm
3 stk. Rørstopper 100-200mm.
1 stk. Rørstopper 200-400mm.
1stk. Rørstopper 200-400mm. Med C-kobling
2 stk. luftslanger
1 stk. T-stykke med manometer og overtryksventil.

1 stk. Donkraft
2 stk. spindler til stabilisering (kaffemøller)
2 sæt værktøj til spindler
1 stk. blå prækstang

Frigørelsværktøj

1 stk. Saks
1 stk. Multi klipper
1 stk. spreder
1 stk. ram
1stk presening
1 stk. værktøjs bælte

4 stk. Ventil udlufter
2 stk. Seleskærer
1 stk. Hobbykniv
1 stk. Kørner
1 stk. Dolk
1 stk. Knivtang
1 stk. Kabeltang

1 stk. Kniv til gummilister
1 stk. skruetrækker til paneler mm.

6 stk. plader til luftpuder
2x3stk. elefantføder
2x2stk. plast kiler
3 ruller gaffertape
4 stk. trækiler
2 stk. træ til opklodsning
Afdækning svær plast
Afdækning tynd plast
Blå Lukas taske med afdækning

2 stk. luftpuder
2 stk. luftslanger
1 stk. betjenings pult
1stk.trykflaske med reducerings ventil
1 stk. ram support
2 stk. stabiliserings søjler.

1stk. Arbejdsplatform
1 stk. Afstivning til arbejdsplatform
1 stk. 4 m. stige

Kabinen

Fjernbetjening til port
2 stk. Regnjakker
2 stk. Trafikveste
2 par. Handsker (Gummi)
2 stk. Hjelmlygter
Førstehjælpskasse
Kort over Horsens kommune
Indsatskort over tog.
2 stk. Sine radio
1 stk. Rød håndlygte
1 kasse "ren brandmand"
4 stk. vaske poser
2 stk. støvmasker
2 par latex handsker

Under låg kabinen

Latex handsker str. L og M
Mine bånd
2 stk. Halogenpærer
1stk. pullert nøgle

Rum højre side

3 stk. Flydespærring
7 sække
Absorbent vand

20 sække
Kvik dry

Rum Venstre side

5 stk. sværber
(Gulvskraber)
3 stk. Alu-skovle
1 stk. Gnistfri skovl
2 stk. Skovle
3 stk. koste (bred)
2 stk. koste (smal)
10 stk. jordspyd
1 stk. træspyd

Matrialliste R2 – Mandskabstransportvogn

Tag

1 stk. gummibåd
1 sæt åre

Bag

Sort pose med.
1 sæt. Nød signaler
1 stk. Poketmaske
2 stk. Pande lamper
2 stk. Redningsveste
1 stk. Spotlampe

1 stk. Bådmotor
5 stk. Tæpper
1 stk. Skovl

Reservehjul
Donkraft

Kabinen

1 stk. Rød håndlygte
1 stk. sine radio
1 stk. Garmin
Brugervejledning
For Garmin
Brugervejledning for sine
Vejledning for lille båd og motor
Vejledning for Fortuna
Kørselsregnskabs bog
Benzinkort
1 sæt. Markerings tusser

Skab med ildslukker

1 stk. 6 kg pulverslukker
1 stk. Signalhorn
1stk. skriveplade
2 stk. Søkort
1 stk. Dolk
1 stk. Kikkert

Styrepult

Skabe med dragter

Viking båd dragter
2 stk. str. 54 L.
2 stk. str. 58 XL.
1 stk. str. 62 XXL.
1 stk. Sommerdragt. Str. XXL
3 stk. Vinter underdragter

Væg ved båd

2 stk. Redningsveste
Grand Ocean
6stk.
Redningsveste
Viking
1 stk. VHF håndradio
1 stk. Mobil telefon
1 stk. Vandtæt hylster til telefon
1 stk. Boldsaks
1stk. Mappe over isætnings steder
Heat set
Sort spot lampe

Musto sko
1 par. S
1 par. M
1 par. L
1 par. XL
Ronstan sko
3 par. XXL

Dragter
Til sommerbrug
1 stk. str. L
2 stk. str. XL

5 par. Vanter
2 par. Handsker
2 stk. Huer
1 stk. Halskrave

Skab ved båd

Pumpe til isbåd
Pumpe til lille båd
Afkrydsningsmappe
1 stk. Rep. sæt til Ocean redningsveste
2 stk. Smøre stift til lynlåse
Waypoint liste
3 stk. Rep. Sæt for viking redningsveste (nye dobbelt)
3 stk. Rep. sæt for viking redningsveste (gamle Enkelt)
El pumpe til båd 12V.
Lader
Vandslange og kopper til at skylde motor igennem
Dancoil spray olie
Fedt sprøjte
Sprit
Køkkenrulle
Kasse med rep. Maling til båd

Isbåd

Hurtigsluknings- og Redningsenhed H1

4 stk.	Røgdykkerapparater	50 kg.
1 stk.	Hjertestarter	4 kg.
5 stk.	Håndterminaler	2,5 kg.
3 stk.	gul håndlygter	1 kg.
1 stk.	ophaleline/slangekrog	1 kg.
1 stk.	Forgrener	6 kg.
2 stk.	Strålerør	3 kg.
2 stk.	Slangenøgler	1,5 kg.
3 stk.	C-slanger	18 kg.
3 stk.	B-slanger	22,5 kg.
1 stk.	Koben	2 kg.
1 stk.	Spineboard	10 kg.
1 stk.	Holigan værktøj	5,5 kg.
1 stk.	Pedalcutter	12,5 kg.
4 stk.	Trappekiler	28 kg.
1 stk.	Airbagsafe	2 kg.
1 stk.	Glassav	1 kg.
1 stk.	Værktøjsbælte	2 kg.
2 stk.	afdækningsplast hård og blød	3 kg.
1 sæt	Afdækningsmætter	1 kg.
1 stk.	Spil	100 kg.
1 stk.	Skumbeholder	16 kg.
1 stk.	6 kg. Pulverslukker	6 kg.
1 stk.	Værktøjskuffert	13 kg.

1 sæt	Lausværktøj	5 kg.
1 stk.	Boltsaks	4 kg.
1 stk.	Rambuk	16 kg.
1 stk.	Co2	16 kg.
1 stk.	Bajonetsav	5 kg.
1 stk.	Boremaskine	2,5 kg.
	ekstra batterier og klinger til Bajonet-	
2 stk.	sav	1,5 kg.
1 stk.	Genoplivningskuffert	10 kg.
1 stk.	Kasse til ren brandmand	5 kg.
1 stk.	Alu. Brækstang	2 kg.
1 stk.	11 meterstige (3 leddet)	35 kg.
1 stk.	4,1 meterstige	8,5 kg.
1 stk.	Overtryksventilator	40 kg.
1 stk.	Ram	30 kg.
1 stk.	Frigørelsessaks	30 kg.
1 stk.	Spreder	30 kg.
1 stk.	Termisk kamera	4 kg.
